

Схема помещений 5 этажа, подлежащих капитальному ремонту и перепланировке в рамках настоящего проекта

ПЛАН 5 ЭТАЖА (ПЕРЕПЛАНИРОВКА)

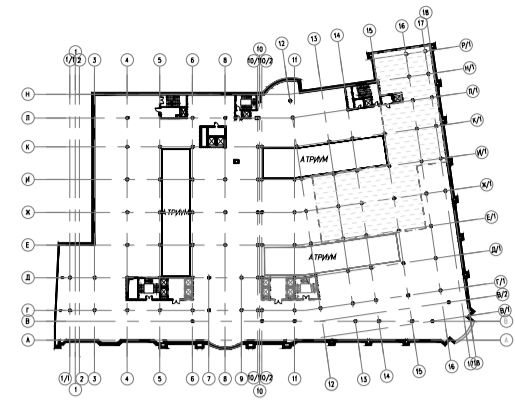
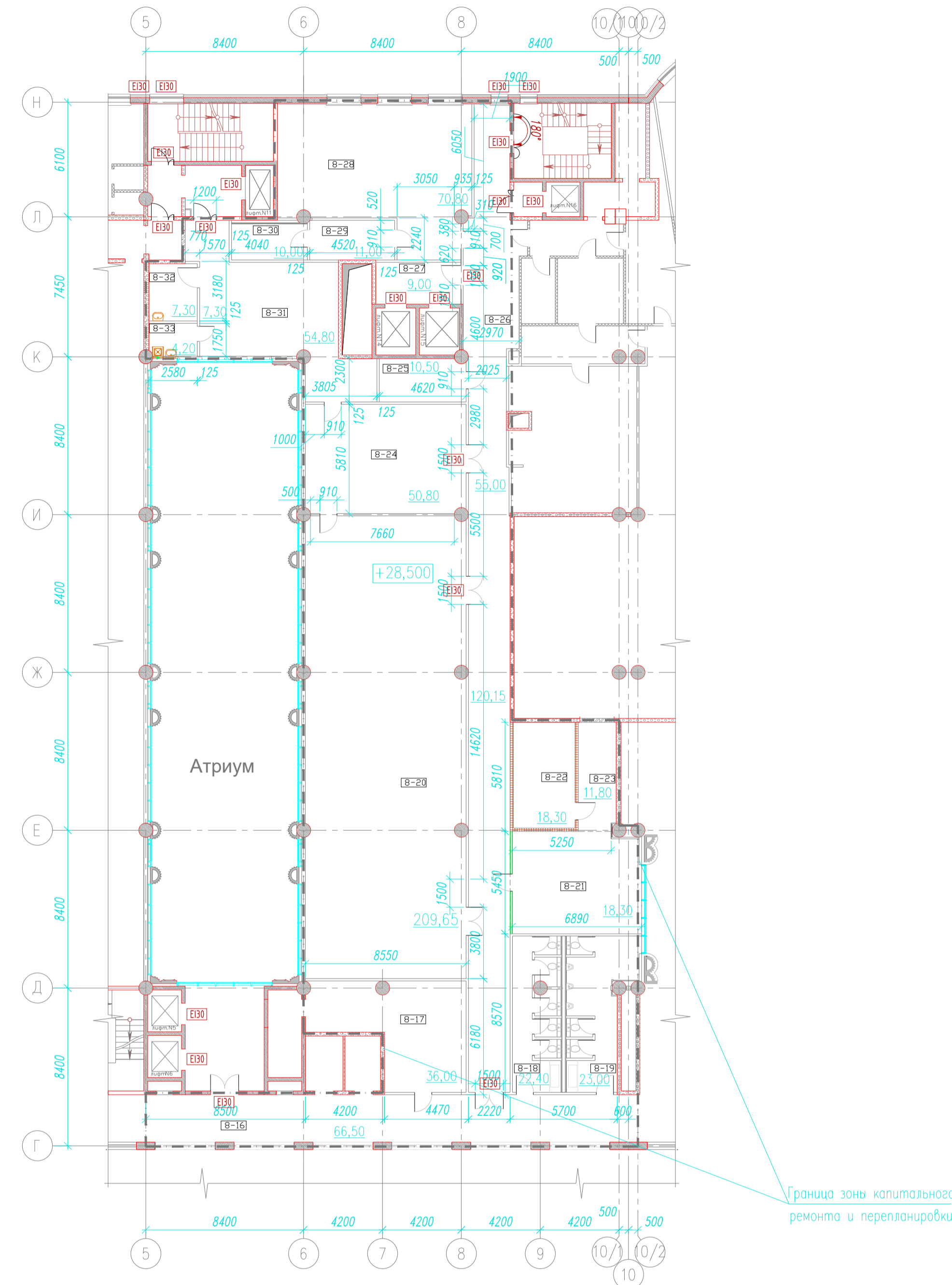
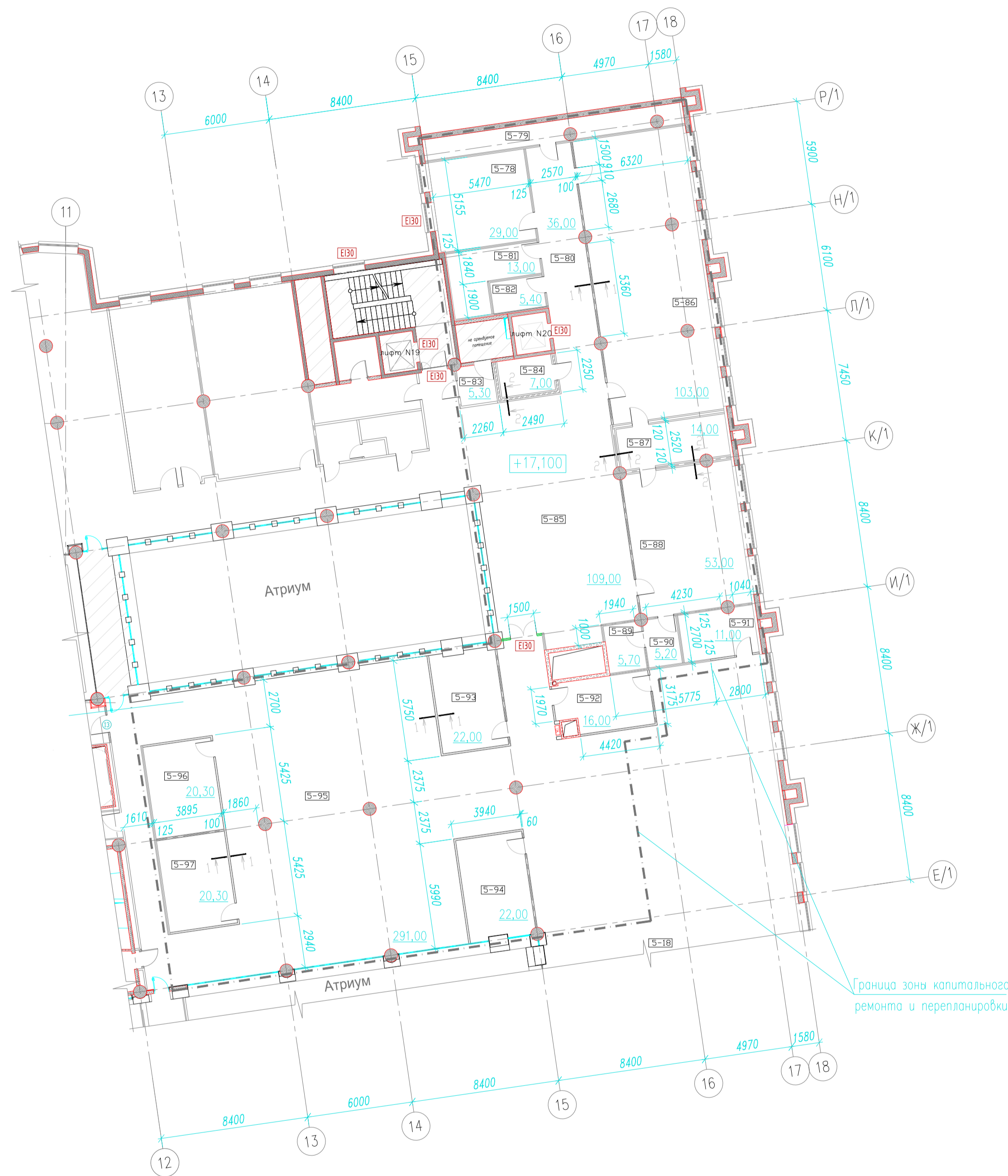
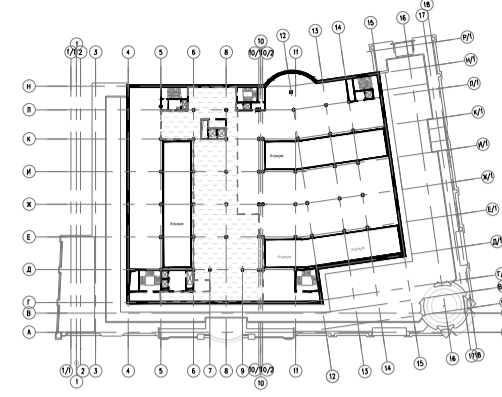


Схема помещений 8 этажа, подлежащих капитальному ремонту и перепланировке в рамках настоящего проекта

ПЛАН 8 ЭТАЖА (ПЕРЕПЛАНИРОВКА)



ЭКСПЛИКАЦИЯ ПОМЕЩЕНИЙ

Номер по проекту	Наименование	Площадь, м²	Категория
ПЛАН 5 ЭТАЖА			
5-78	Переговорная	29,0	-
5-79	Гардеробная	21,0	-
5-80	Коридор	36,0	-
5-81	Помещение персонала	13,0	-
5-82	Санузел	5,4	-
5-83	Тамбур	5,3	-
5-84	Помещение спецсвязи	7,0	-
5-85	Рекреация	109,0	-
5-86	Зал для собраний коллектива	103,0	-
5-87	Помещение спецсвязи	14,0	-
5-88	Кабинет руководителя	53,0	-
5-89	Санузел	5,7	-
5-90	Гардеробная	5,2	-
5-91	Комната отдыха	11,0	-
5-92	Принтерная	16,0	B3
5-93	Переговорная	22,0	-
5-94	Переговорная	22,0	-
5-95	Офисный зал	291,0	-
5-96	Переговорная	20,0	-
5-97	Переговорная	20,0	-
ПЛАН 8 ЭТАЖА			
8-16	Коридор	66,5	-
8-17	Гардеробная	36,0	-
8-18	Женский санузел	22,4	-
8-19	Мужской санузел	23,0	-
8-20	Зал для собраний коллектива	209,7	-
8-21	Рекреация	18,3	-
8-22	Серверная	18,3	B3
8-23	Коридор	11,8	B4
8-24	Обеденный зал буфета	50,8	-
8-25	Гардеробная	10,5	-
8-26	Коридор	120,2	-
8-27	Лифтовый холл	9,7	-
8-28	Комната отдыха	70,8	-
8-29	Гардероб (домашней/рабочей одежды сотрудников буфета)	11,0	-
8-30	Санузел	10,0	-
8-31	Буфет для сотрудников	54,8	-
8-32	Помещение временного хранения отходов	7,3	-
8-33	Кладовая уборочного инвентаря	4,2	-

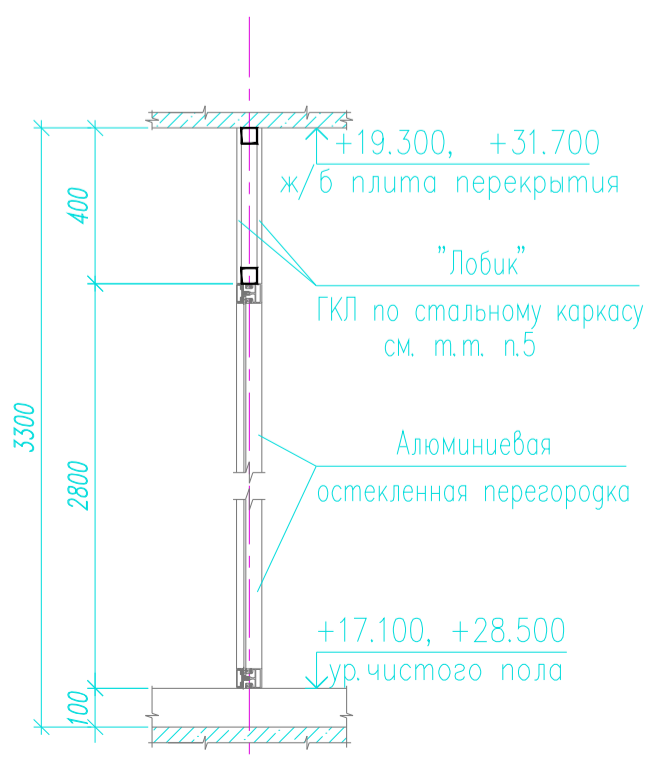
Условные обозначения

- Границы зон капитального ремонта и перепланировки
- Помещения собственника (неарендуемые и не запрашиваемые капитальным ремонтом настоящего проекта)
- Помещения собственника (неарендуемые и подлежащие косметическому ремонту в рамках настоящего проекта)
- Существующие стены и колонны каркаса из монолитного ж/б
- Существующие стены и перегородки из пеноблоков
- Существующие стены и перегородки облицованные гипсокартоном
- Существующие перегородки из гипсокартона
- Проектируемые перегородки из гипсокартона толщ.125 мм (тип 1)
- Проектируемые перегородки из гипсокартона толщ.125 мм (тип 1а) усиленные на стальном каркасе
- Проектируемые перегородки из полнотелого кирпича толщ.120 мм (тип 2)
- Проектируемые алюминиевые перегородки с двойным остеклением (тип 3)
- Проектируемые перегородки из гипсокартона толщ.170 мм противопожарные (тип 4)

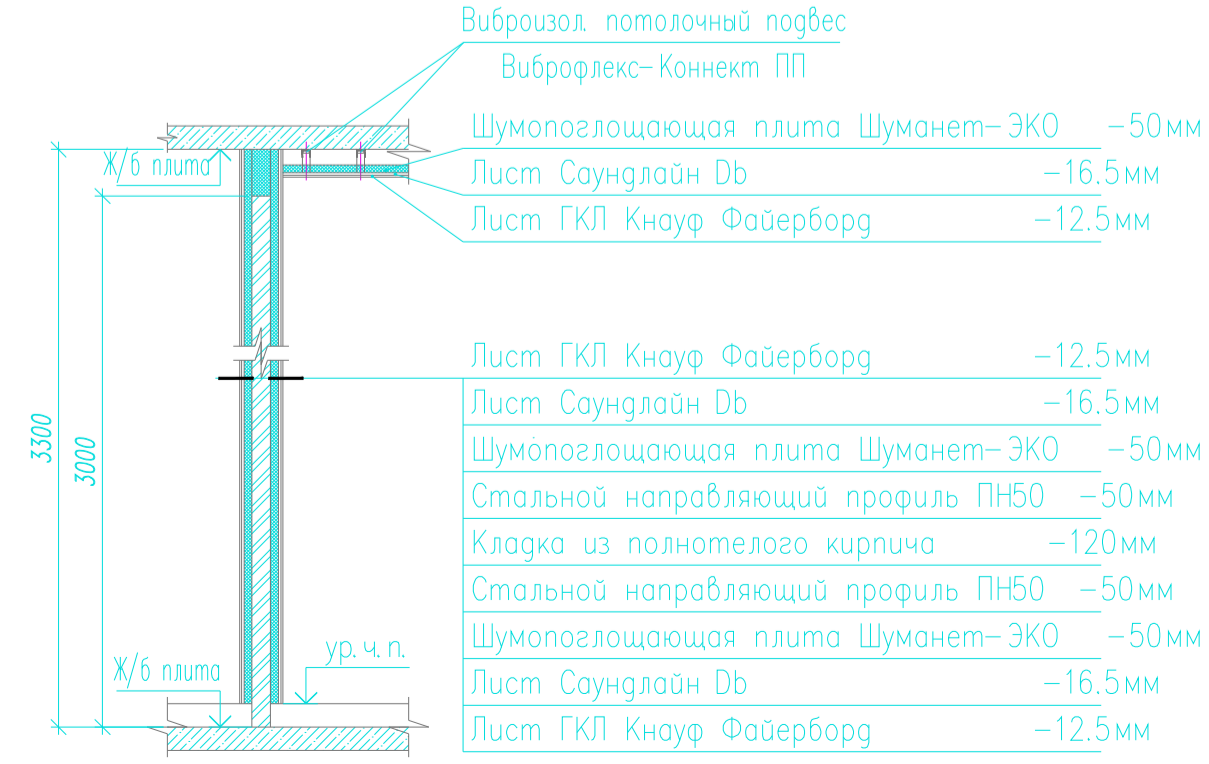
ПРИМЕЧАНИЯ

- Перегородки из ГКЛ, алюминиевые остекленные перегородки, дверные блоки, учтены в ведомости отделки помещений на л.8.
- Под "косметическим" ремонтом в неарендуемых помещениях подразумевается подшивка потолков ГКЛ и окраска существующих стен, перегородок и потолков водозмульсионной краской за 2 раза.
- Все входные двери в неарендуемые помещения, находящиеся в зонах капитального ремонта и перепланировки на 5 и 8 этажах подлежат замене согласно маркировке на планах этажей.
- Все алюминиевые остекленные перегородки устанавливаются на тотый фальшпол, перегородки из ГКЛ устанавливаются на бетонную плиту перекрытия с последующим примыканием полов к ним.
- В санузлах выполнить стальные каркасы для клеения инсталляций, деревянных дверей, столешниц для умывальников. Над всеми алюминиевыми остекленными перегородками также выполнить каркасы для последующей облицовки ГКЛ "лобик" (для пропуска инженерных коммуникаций) см. л.5
- Перегородки и потолки выполнять из негорючих листов Кнауф Файберборд.

1 - 1



2 - 2



Составлено
 Проверено и дата
 Лист № из
 Выдано № из
 Внесено с использованием системы AutoCAD

ДРФ - 17/256 - 20 - АР					
Капитальный ремонт АО ТОРГОВЫЙ ДОМ "ЦВМ" г.Москва, ул.Воздвиженка, д.10, многофункциональный торгово-офисный комплекс "Воздвиженка-Центр" -5, 8 этаж (корректировка проекта)					
Изм.	Колуч.	Лист	№ док.	Подпись	Дата
Разработал	Зинтеркова				12.20
Проверил	Авдеев				
ГАП	Путинцев				
Нормоконтроль	Авдеев				
				Страницы	Листов
				П	4 8
Планы 5, 8 этажей (перепланировка)				ООО "СТАТУС-СТРОЙ"	