

### ГРУЗОВАЯ ХАРАКТЕРИСТИКА КРАНА LIEBHERR 180EC-H10

Вылет (радиус), м	Радиус мксонигои, м	м/т	Грузоподъемность в зависимости от вылета, м/т																		
			20	22	24	26	28	30	32	34	36	38	40	42	45	48	50	52	55	58	60
60(61.6)	2.4-17.3	10t	8.51	7.64	6.92	6.31	5.79	5.34	4.94	4.6	4.29	4.01	3.76	3.54	3.24	2.98	2.82	2.68	2.48	2.3	2.2
55(56.6)	2.4-17.9	10t	8.83	7.93	7.19	6.66	6.02	5.55	5.14	4.79	4.47	4.18	3.92	3.69	3.38	3.11	2.95	2.8	2.6		
50(51.6)	2.4-18.8	10t	9.33	8.39	7.6	6.94	6.37	5.88	5.45	5.08	4.74	4.44	4.17	3.93	3.6	3.32	3.15				
45(46.6)	2.4-19.6	10t	9.78	8.79	7.97	7.28	6.69	6.18	5.73	5.34	4.99	4.67	4.39	4.14	3.8						
40(41.6)	2.4-20.9	10t	10.0	9.45	8.57	7.83	7.2	6.66	6.18	5.76	5.39	5.05	4.75								

### Экспликация зданий, сооружений и площадок

Номер на плане	Наименование	Примечание
1	Объект среднего общего образования на 825 мест	Проектируется
2	Хозяйственная площадка	Проектируется
3	Мусорокапельная площадка	Проектируется
4	Футбольное поле	Проектируется
5	Комбинированная площадка для игры в баскетбол и волейбол	Проектируется
6	6 вездых дорожек (100м)	Проектируется
7	Однорядное место для прижой в длину	Проектируется
8	Единая полоса препятствий	Проектируется
9	Площадка для игр группы продвеного дня	Проектируется
10	Площадка для отдыха группы продвеного дня	Проектируется
11	Площадка для игр учащихся 1-4 классов	Проектируется
12	Площадка для отдыха учащихся 1-4 классов	Проектируется
13	Площадка для игр учащихся 5-9 классов	Проектируется
14	Площадка для отдыха учащихся 5-9 классов	Проектируется
15	Площадка для игр учащихся 10-11 классов	Проектируется
16	Площадка для отдыха учащихся 10-11 классов	Проектируется

**ООО "Балтийское Геодезическое Общество"**  
Свидетельство №8 СРО АО "Инженерная подготовка нефтегазовых комплексов"

Для служебного пользования

Исполнитель: Изготовление экспликаций

Качество листов: 1

Топографический план: Удвоенные ГГО КГА 589-20 от 21.10.20

Адрес: г. Санкт-Петербург, п. Парголово, ул. Архитектора Велюга, уч. 1, кадастровый №04-007/2019/001/001/2019, №48-03/001/2019

Сопоставление по материалам: Плановые части Высотная часть на октябрь 2020 г. Координаты – местная 1964 г. Высота Балтийская, 1977 г.

Зам. ген. директора: Гурьев К. А. Инженер-геодезист: Шабасов А. Г.

Гл. инженер: Промаян А. А. Инженер-картограф: Маскимова Д. С.

Санкт-Петербург  
Комитет по градостроительству и архитектуре

Работа выполнена по уведомлению Комитета от 21.10.2020 № 5189-20

проверена и включена в информационный фонд Санкт-Петербурга

Составленный по этим материалам план М 1:500 пригоден для проектирования

Начальник Г.С. Герасимов А.С./Худяков А.Н./Парфенова В.В.

Работу принял: Денисов Ф.Ф./Худяков А.Н./Парфенова В.В.

№ 5189-20/1

### ВЕДОМОСТЬ ОБЪЕМОВ РАБОТ

Виды работ	Ед. изм.	Количество
1. Строительство детских помещений	шт	27
2. Блок –стендер Комбинированный пункт	шт	1
3. Установка информационного щита 151 Г. С. с разделителем	шт	1
4. Установка информационного щита с сеткой организации	шт	1
5. Установка биотуалета	шт	6
6. Прокладка на период строительства ПК-5 на участке	шт	5
7. Проектный план освещения территории строительной площадки	шт	19
8. Установка носка для открытого склада	шт	1
9. Пути для детских автобусов	шт	1
10. Пути для строительного транспорта	шт	1
11. Установка пожарных щитов	шт	2

Временные дороги	Ед. изм.	Количество
1. Площадки для организации временного прохода	м²	13625
2. Установка знаков на тротуарах и в местах 0,25 м от забора	шт	6375
3. Установка знаков на тротуарах и в местах 0,25 м от забора	шт	4250
4. Установка знаков на тротуарах и в местах 0,25 м от забора	шт	972

### Технико-экономические показатели

№	Наименование	Ед. изм.	Количество
1	Площадь земельного участка	м²	26522
2	Площадь застройки	м²	61574
3	Площадь выносных покрытий, в т.ч.:	м²	5573,0
а) покрытия из асфальтобетона	м²	6910	
б) тротуары из бетонной плитки	м²	4310,0	
в) отмостка из асфальтобетона	м²	572,0	
4	Площадь озеленения, в т.ч.:	м²	14791,60
а) площадь газона	м²	8751,6	
б) площадь газона в покрытии футбольного поля	м²	2992,0	
в) набивное покрытие площадок	м²	1249,0	
г) покрытие площадок "Мастеррайф"	м²	1799,0	
5	Процент озеленения территории (с учетом площади площадок и футбольного поля)	%	55,8
6	Плотность застройки участка	%	23,2

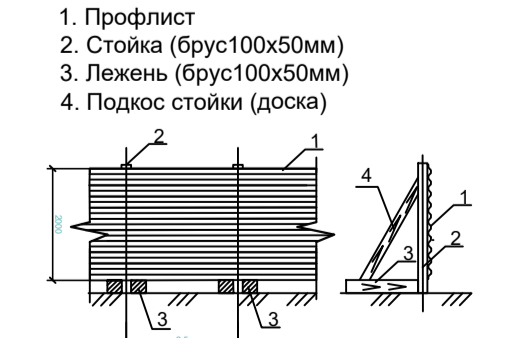
### Охранные зоны

Наименование	Мощность	Охранная зона, м
Сети канализации, тепловые меты	-	5,0
Электрический кабель подземный	до 100 кВ	1,0

Расчет опасной зоны от случайного падения предмета со здания:  
Высота строящегося здания 18,6 + 0,65 = 19,25 м  
Минимальное расстояние отлета предмета при его падении составляет 5,6 м (по градации)  
Максимальный забор груза (поддон кирпичный) – 1,5 м  
Высота опасной зоны составит: 5,6 м + 1,5 м = 7,1 м

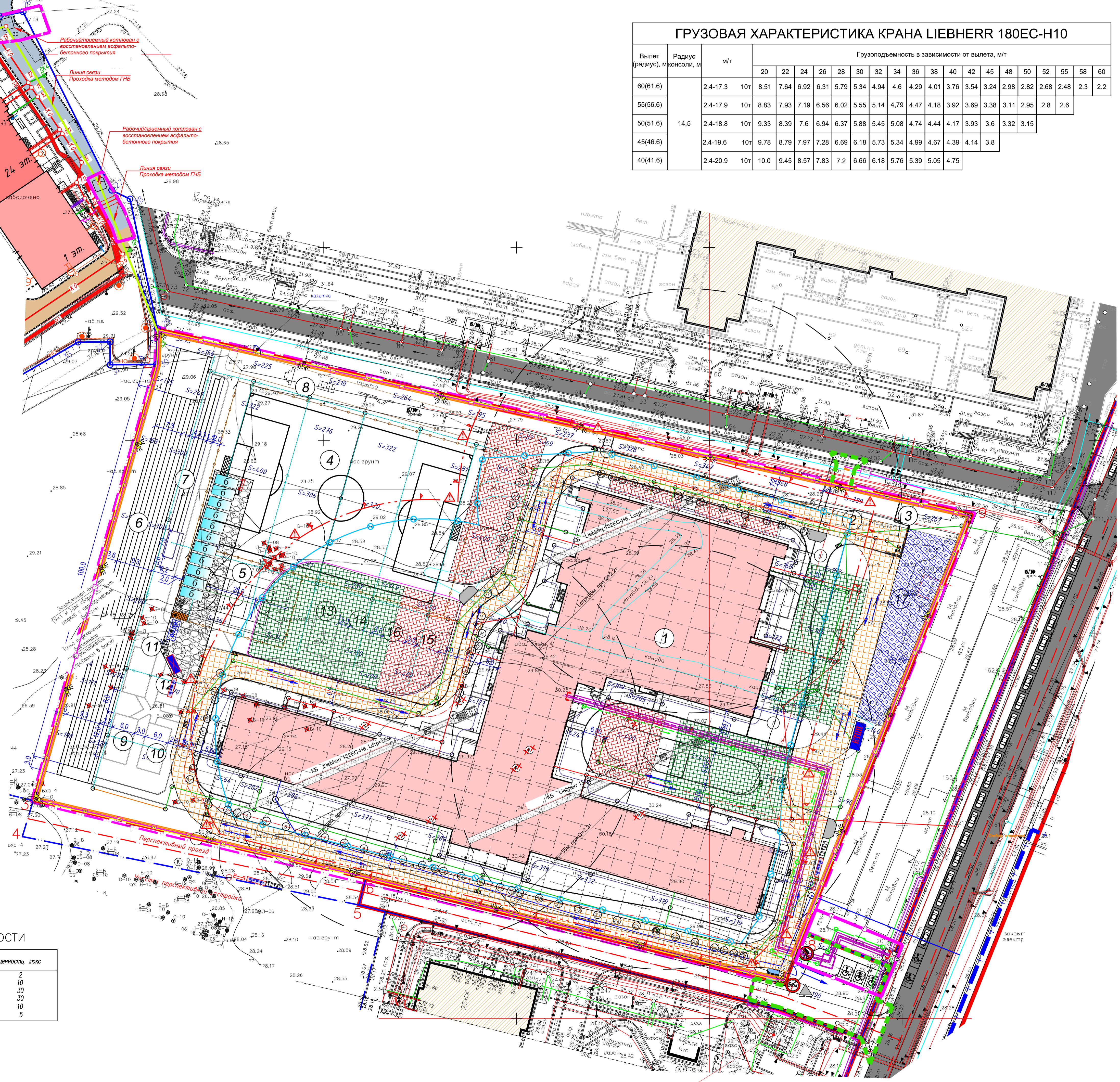
**ВНИМАНИЕ!**  
Работа на площадках складирования: грузы везти на высоте не более 5 м, но выше 0,5 м, на пути встречающихся предметов, согласно технологической последовательности перемещения грузов.

### КОНСТРУКЦИИ ВРЕМЕННОГО ОГРАЖДЕНИЯ ПО ГОСТ 23407-78



### ТАБЛИЦА НОРМ ОСВЕЩЕННОСТИ

Наименование работ	Освещенность, люкс
1. Автомобильные проезды	2
2. Земляные работы	10
3. Монтажные работы	30
4. Укаты бетонирования	30
5. Укаты перекрытия-разрушений работ	10
6. Проезды к рабочим местам	5



### Условные обозначения:

- граница земельного участка
- временное ограждение зоны производства работ по прокладке наруж. сетей из стальной рабции
- временное защитно-охранное ограждение
- временное водоналивное ограждение
- пункт очистки (мойки) колес автотранспорта
- временная дорога из плит, внутренний радиус поворота 15м
- площадка для размещения накопительной емкости по сбору хозяйственно-бытовых стоков
- площадка для временного складирования в контейнерах строительных и бытовых отходов
- места складирования материалов и конструкций
- площадка укрупнительной сварки конструкций
- временная линия освещения с прожекторами
- цистерна с технической водой (пополняемая)
- места стоянок техники и автотранспорта
- проезжая часть существующая
- граница зоны действия крана (R±10m)
- опасная зона работы крана (граница зоны, опасной для нахождения людей во время перемещения, установки и закрепления элементов конструкций)
- въездные/выездные ворота
- пост охраны
- информационный щит
- направление движения автотранспорта
- фильтрующая траншея
- пожарный щит
- стена с противопожарным инвентарем
- площадка
- биотуалет
- знак ограничения скорости
- знак "Проезд запрещен"
- пожарная емкость
- временное инвентарное здание (возможно размещение в два этажа)
- КТН

### Проектируемые инженерные сети:

	Проектируемая тепловая сеть
	Проектируемый хоз.-питьевая водопровод
	Проектируемая лифтовая канализация
	Проектируемая хоз.-бытовая канализация
	Проектируемый дренаж
	Проектируемые сети связи

ШК-П-825/7119-ПОС

г. Санкт-Петербург, Институтское муниципальное образование  
Санкт-Петербург, поселок Парголово, ул. Архитектора Велюга, участок 1  
78-36-1310101-7119

Общественная школа на 825 мест

Строительный на основной период

Исполнитель: Никольский И.И., Устинов И.И.

Дата: 10.20

Лист: 3

Копировал