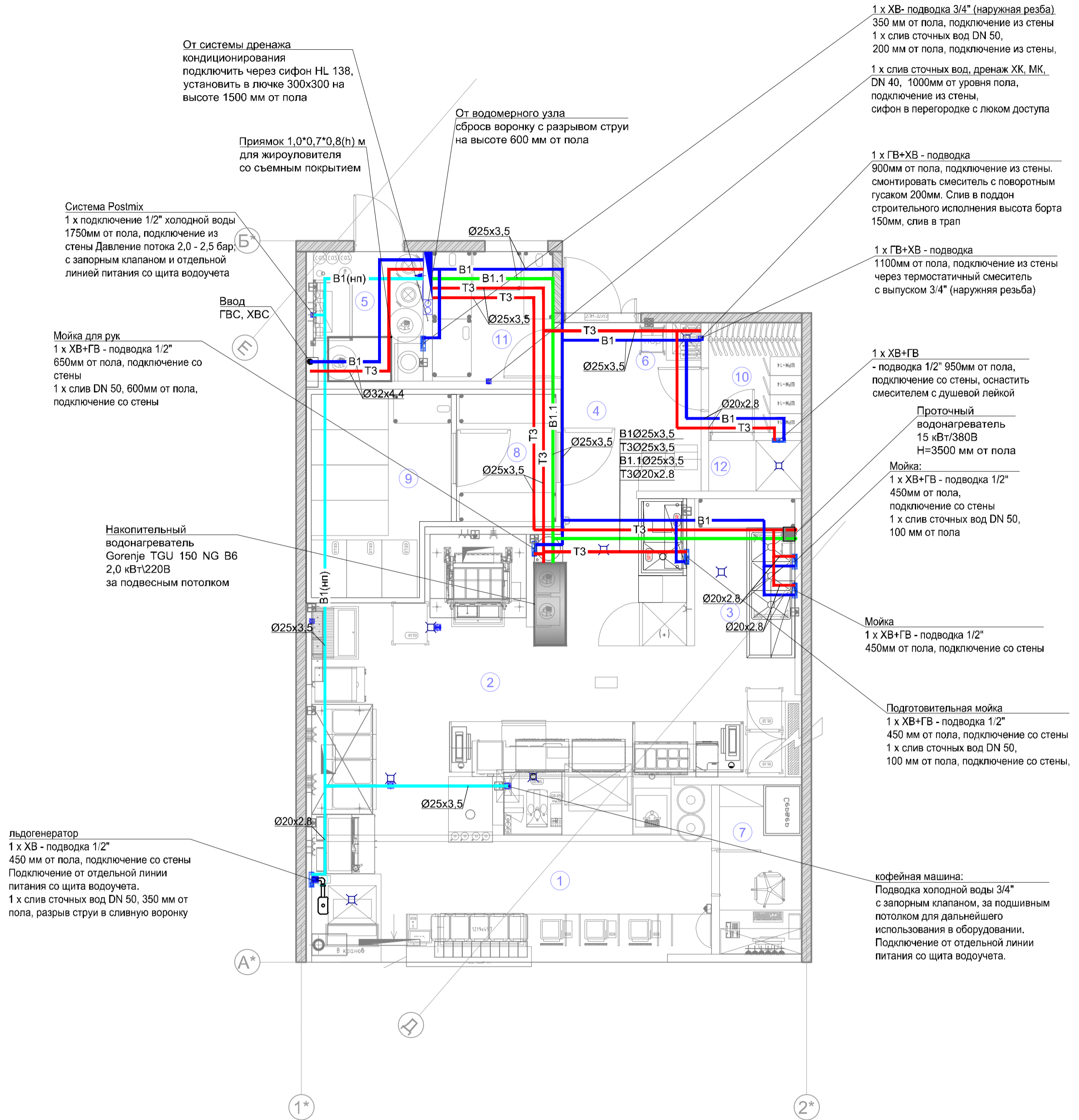


План систем В1, Т3.



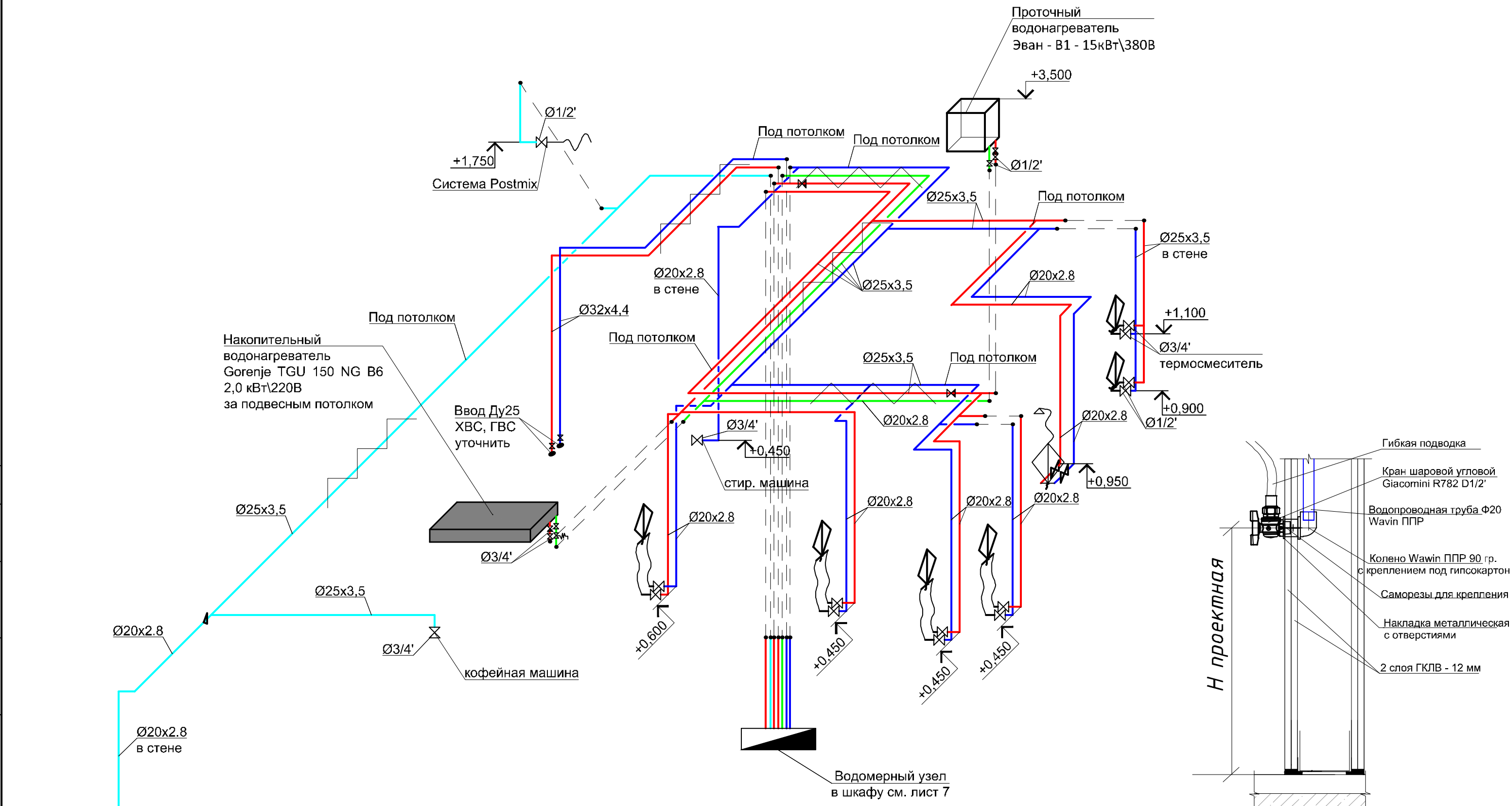
Экспликация помещений

№ пом	Наименование помещения	Площ., м2
1	Зона раздачи / Counter	12.01
2	Производственный цех / Kitchen	30.24
3	Моечная зона / Wash	4.95
4	Загрузочная / Loading	5.21
5	Купажная и Компакторная / Postmix & Trash	3.59
6	Помещение моечного инвентаря / Мор	0.70
7	Помещение управляющего / Office	3.45
8	Холодильная камера / Cooler	3.19
9	Морозильная камера / Freezer	6.56
10	Гардероб персонала / Stuff	2.56
11	Склад сухих продуктов / Store	3.91
12	Душевая / Shower	1.18
Площадь общая:		77.56

Условные обозначения трубопроводов

Обозначение	Наименование
— B1 —	хозяйственно-питьевой водопровод
— B1(нп) —	водопровод невозвратных потерь
— B1.1 —	водопровод на подпитку водонагревателей
— T3 —	трубопровод горячей воды

Схема систем В1, Т3

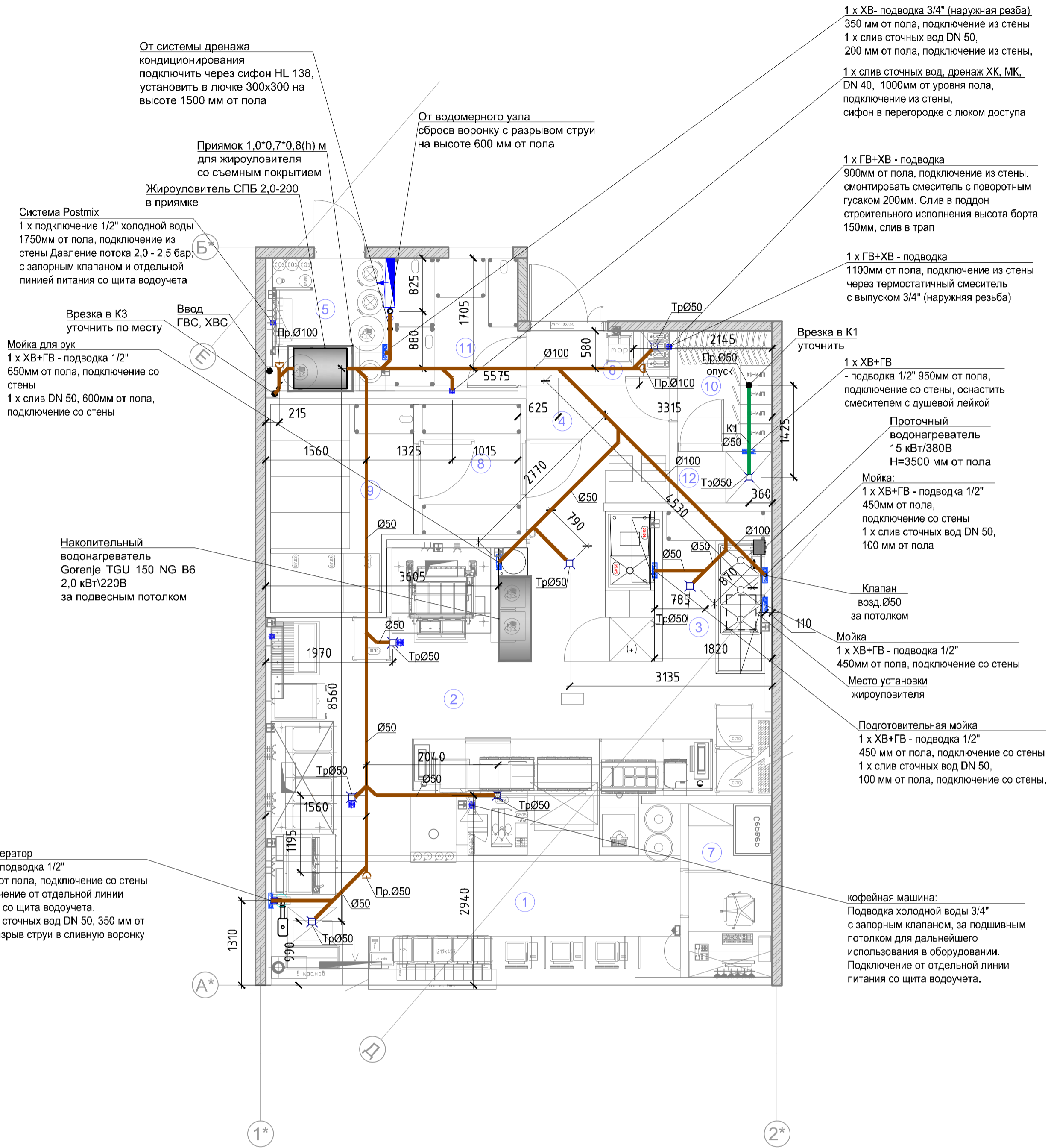


- Примечания:
1. Схему водомерного узла см. лист 7.
 2. Отметки и трассировку прокладки трубопроводов уточнить при монтаже.
 3. Магистральные трубопроводы водоснабжения прокладывать за подвесным потолком в увязке с другими коммуникациями
- × - Неподвижная опора (с помощью приваренных муфт)
 - || - Скользящая опора (подвесные опоры или хомуты)
 - ⊗ - Предохранительный клапан (в комплекте с водонагревателем)
 - ⊗ - Обратный клапан
 - ⊗ - Шаровый кран
 - ▣ - Водосчетчик

Схема систем В1, Т3

Согласовано:	
Взам. инв. №	
Подпись и дата	
Инв. № подл.	

План систем К1, К3



Экспликация помещений

№ пом	Наименование помещения	Площ., м2
1	Зона раздачи / Counter	12.01
2	Производственный цех / Kitchen	30.24
3	Моечная зона / Wash	4.95
4	Загрузочная / Loading	5.21
5	Купажная и Компакторная / Postmix & Trash	3.59
6	Помещение моечного инвентаря / Мор	0.70
7	Помещение управляющего / Office	3.45
8	Холодильная камера / Cooler	3.19
9	Морозильная камера / Freezer	6.56
10	Гардероб персонала / Stuff	2.56
11	Склад сухих продуктов / Store	3.91
12	Душевая / Shower	1.18
Площадь общая:		77.56

Примечания: 1. Сверление отверстий и прокладка канализации до точек врезки - выполняет Арендатор.
 2. При прокладке канализации в конструкции пола восстановить нарушенную гидроизоляцию пола.
 3. Произвести закрытие К1, К3 в присутствии и по указанию представителя эксплуатации.
 4. Места врезок в канализацию уточнить по месту.

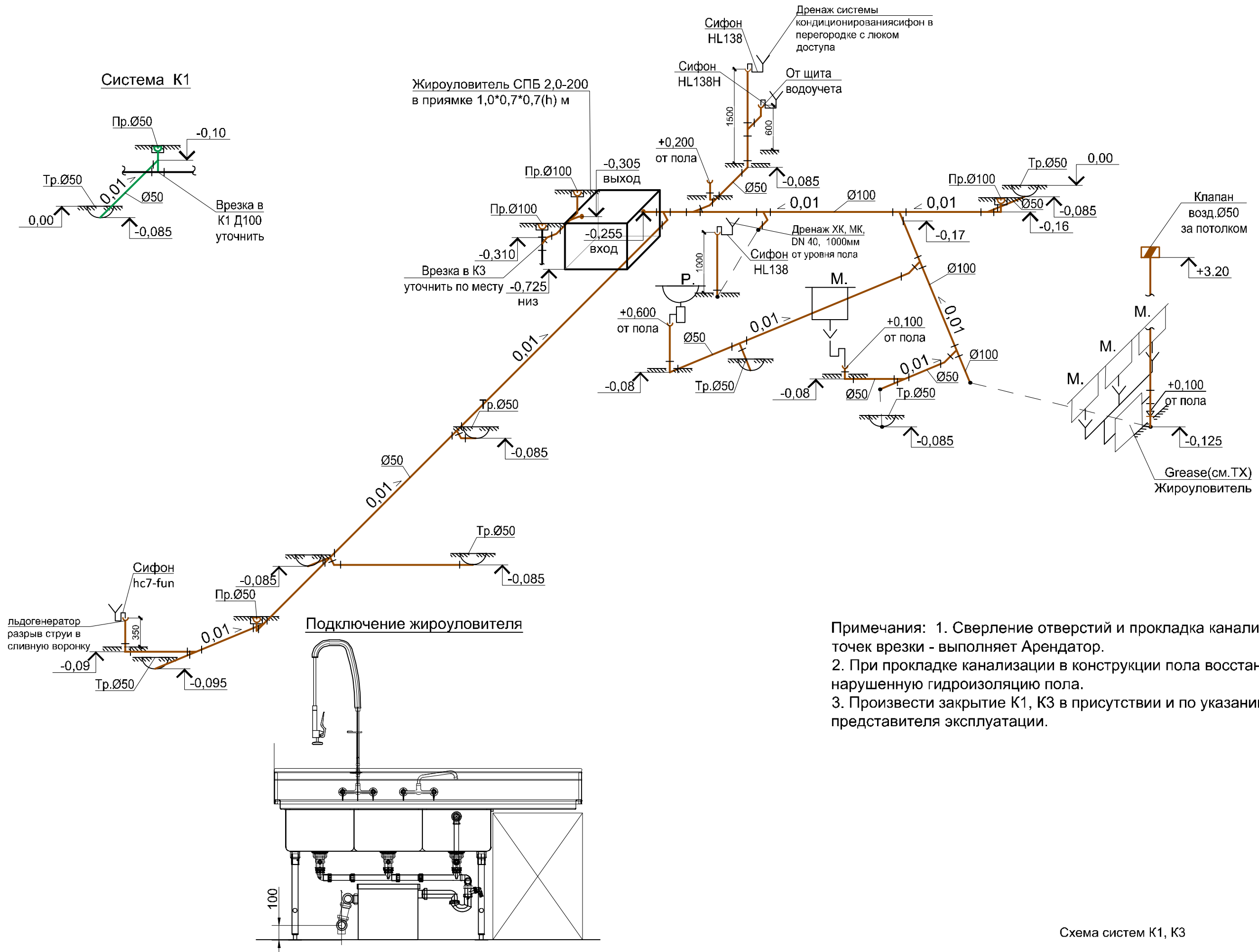
Условные обозначения трубопроводов

Обозначение	Наименование
— К3 —	производственная канализация
— К1 —	хоз-бытовая канализация
— К3Н —	производственная канализация напорная

Схема систем К1, К3

Система К3

Система К1



- Примечания:
1. Сверление отверстий и прокладка канализации до точек врезки - выполняет Арендатор.
 2. При прокладке канализации в конструкции пола восстановить нарушенную гидроизоляцию пола.
 3. Произвести закрытие К1, К3 в присутствии и по указанию представителя эксплуатации.

Схема систем К1, К3

Согласовано

Инв. № подл.	Подл. и дата	Взамен инв. №