

Баня

Ленинградская обл., Кировский р-н, МО "Суховское сельское поселение", дер. Кобона

ПРОЕКТ

Том 1. Архитектурные решения
шифр 01-02/2016-АР

Санкт-Петербург
2016 г.

Баня

Ленинградская обл., Кировский р-н, МО "Суховское сельское поселение", дер. Кобона

ПРОЕКТ

Том 1. Архитектурные решения
шифр 01-02/2016-АР

Санкт-Петербург
2016 г.

Согласовано				
			Должность	Дата
			Фамилия	Подпись
			Взамен инв. №	
			Подпись и дата	
			Инв. № подл.	

ВЕДОМОСТЬ РАБОЧИХ ЧЕРТЕЖЕЙ ОСНОВНОГО КОМПЛЕКТА АР

Лист	Наименование	Примечание
1	Общие данные	
2	Общие данные	
3	План 1-го этажа на отм. 0,000	
4	План 2-го этажа на отм. +2,910	
5	План кровли	
6	Фасад в осях 1/1-4	
7	Фасад в осях А/1-Г	
8	Фасад в осях 4-1/1	
9	Фасад в осях Г-А/1	
10	Разрез 1-1	
11	Разрез 2-2	
12	Разрез 3-3	
13	Разрез 4-4. Схема кирпичной вставки по оси 3 под печь парилки "HARVIA 20 DUO"	
14	Узлы 1, 2, 3 и 4	
15	Оконные блоки ОК-1, ОК-2, ОК-3, ОК-4, ОК-6 и ОК-6. Дверной блок 1	
16	План полов 1-го этажа. Экспликация полов	

ВЕДОМОСТЬ ССЫЛОЧНЫХ И ПРИЛАГАЕМЫХ ДОКУМЕНТОВ

Обозначение	Наименование	Примечание
	<u>Ссылочные документы</u>	
СНиП 31-02-2001	Дома жилые многоквартирные	
СП 70.13330.2012 (СНиП 3.03.01-87)	Несущие и ограждающие конструкции	
СНиП 3.04.01-87	Изоляционные и отделочные покрытия	
СП-55-101-2000	Ограждающие конструкции с применением гипсокартонных листов	
СП 28.13330.2012 (СНиП 2.03.11-85)	Защита строительных конструкций от коррозии	
СП 1.13130.2009 - 12.13130.2009	Система противопожарной защиты	

ВЕДОМОСТЬ СПЕЦИФИКАЦИЙ

Лист	Наименование	Примечание
17	Спецификация элементов заполнения оконных проемов и витражей	
17	Спецификация элементов заполнения дверных проемов	

Согласовано		Дата
		Подпись
		Фамилия
		Должность

Инд. № подл.	Подпись и дата
	Взамен инв. №

						01-02/2016-АР				
						Ленинградская обл., Кировский р-н, МО "Суховское сельское поселение", дер. Кобона				
Изм.	Кол.уч.	Лист	№ док.	Подпись	Дата	Баня	Стадия	Лист	Листов	
							П	1	17	
Разработал		Чекарь П.А.				Общие данные				
Н. контроль										

ОБЩИЕ УКАЗАНИЯ

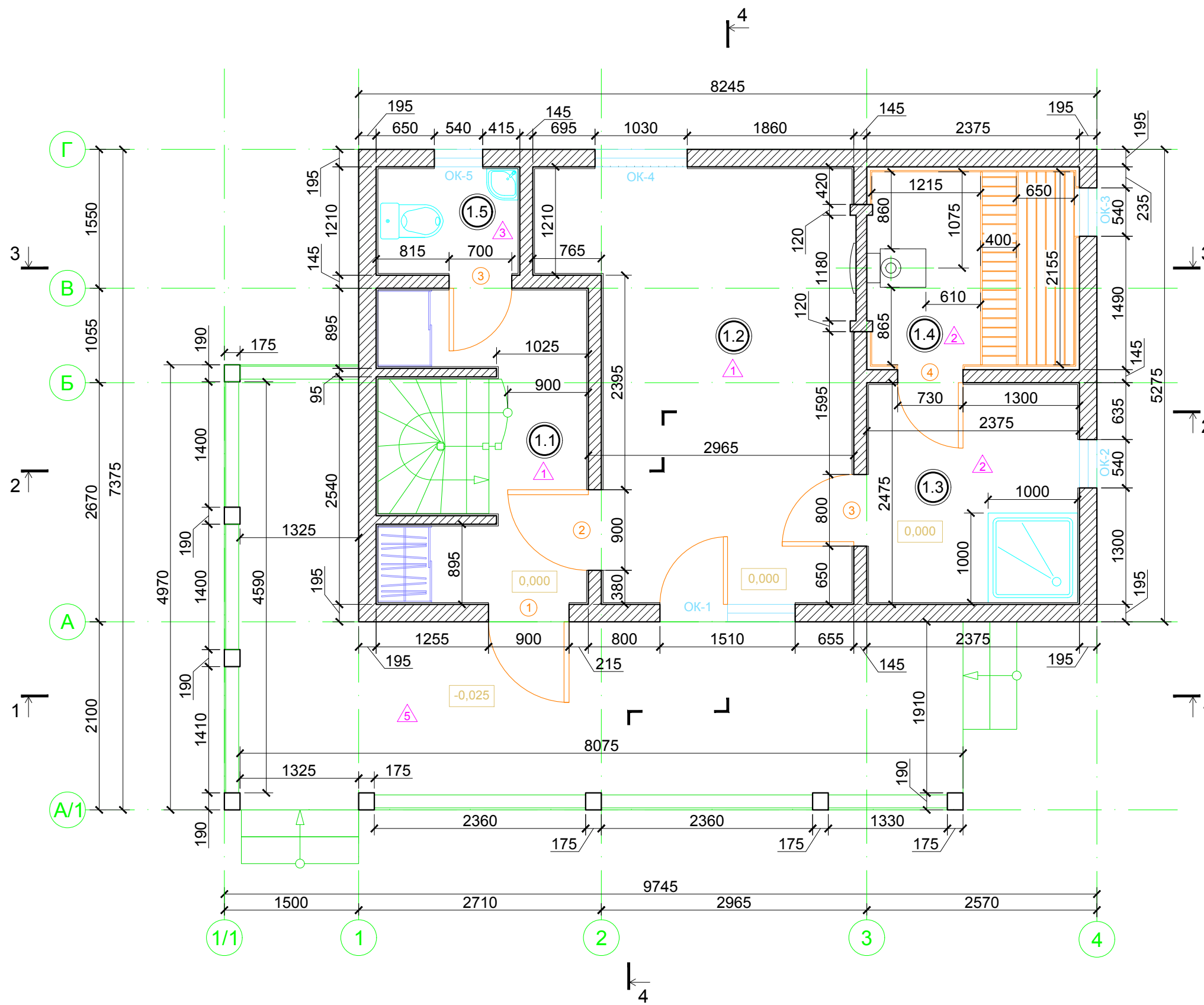
1. Рабочие чертежи марки АР разработаны на основании Задания на проектирование, утвержденного Заказчиком "08" ноября 2015 года.
2. Рабочие чертежи марки АР разработаны в соответствии с СНиП 31-02-2001 "Дома жилые многоквартирные" и требованиями СП 1.13130.2009 - 12.13130.2009 "Система противопожарной защиты".
3. За относительную отметку 0,000 принята отметка чистого пола первого этажа.
4. Степень огнестойкости здания и класс конструктивной пожарной опасности - не нормируется (п. 6.5.8.3 СП 2.13130.2009).
5. Класс ответственности здания - II.
6. Фундамент - стальные винтовые сваи Ø108 мм.
7. Стены наружные - каркасные толщ. 195 мм с заполнением минераловатными плитами "Rockwool ЛАЙТ БАТТС" толщ. 200 мм.
8. Перегородки - каркасные толщ. 145 мм с заполнением минераловатными плитами "Rockwool ЛАЙТ БАТТС" толщ. 150 мм.
9. Перекрытия - деревянные толщ. 195 мм с заполнением минераловатными плитами "Rockwool ЛАЙТ БАТТС" толщ. 200 мм.
10. Конструкции крыши - деревянные толщ. 195 мм с заполнением минераловатными плитами "Rockwool ЛАЙТ БАТТС" толщ. 200 мм.
11. Кровля - металлочерепица "Монтеррей" по обрешетке из доски 25x100 мм.
12. Наружная отделка стен - имитатор бруса (блок-хаус) толщ. 20 мм и рабочей высотой 140 мм.
13. Внутренняя отделка стен и перегородок - имитатор бруса (блок-хаус) толщ. 20 мм и рабочей высотой 140 мм.
14. Потолки - вагонка толщ. 12, 5 мм.
15. Полы 1-го и 2-го этажей и террасы - в соответствии с экспликацией полов.

16. Внутренняя лестница - деревянная "Восток-элегант" П-790-02 пр-ва фирмы "Лигнариус".
17. Облицовка цоколя - искусственные фасадный камень.
18. Окраска наружных стен, балок, столбов, деревянной подшивки карнизных свесов, отделки фронтонов и оконных проемов - фасадная краска-антисептик «ТЕНТ-В» пр-ва ООО "Авангард-ТАКТ" (Санкт-Петербург).
19. При производстве работ по устройству кровли и полов руководствоваться требованиями СНиП 3.04.01-87 "Изоляционные и отделочные покрытия".
20. До начала монтажа деревянные конструкции и отдельные элементы из древесины должны быть подвергнуты антисептированию в соответствии со СП 28.13330.2012 (СНиП 2.03.11-85) "Защита строительных конструкций от коррозии".
21. При установке оконных и дверных блоков узлы примыкания к проемам выполнить в соответствии с требованиями ГОСТ 30971-2002 "Швы монтажные узлов примыканий оконных блоков к стеновым проемам. Общие технические условия".
22. При производстве бетонных работ и возведении каменных конструкций в зимнее время руководствоваться соответствующими разделами СП 70.13330.2012 (СНиП 3.03.01-87) "Несущие и ограждающие конструкции".

Согласовано						
Дата						
Подпись						
Фамилия						
Должность						
Изм. № подл.						
Подпись и дата						
Взамен инв. №						

						01-02/2016-АР		
						Ленинградская обл., Кировский р-н, МО "Суховское сельское поселение", дер. Кобона		
Изм.	Кол.уч.	Лист	№ док.	Подпись	Дата			
						Баня		Стадия П
						Общие данные		Лист 2
								Листов 17

Инов. № подл.	Подпись и дата	Взамен инв. №	Согласовано	Дата
			Должность	Подпись
			Фамилия	Дата



ЭКСПЛИКАЦИЯ ПОМЕЩЕНИЙ

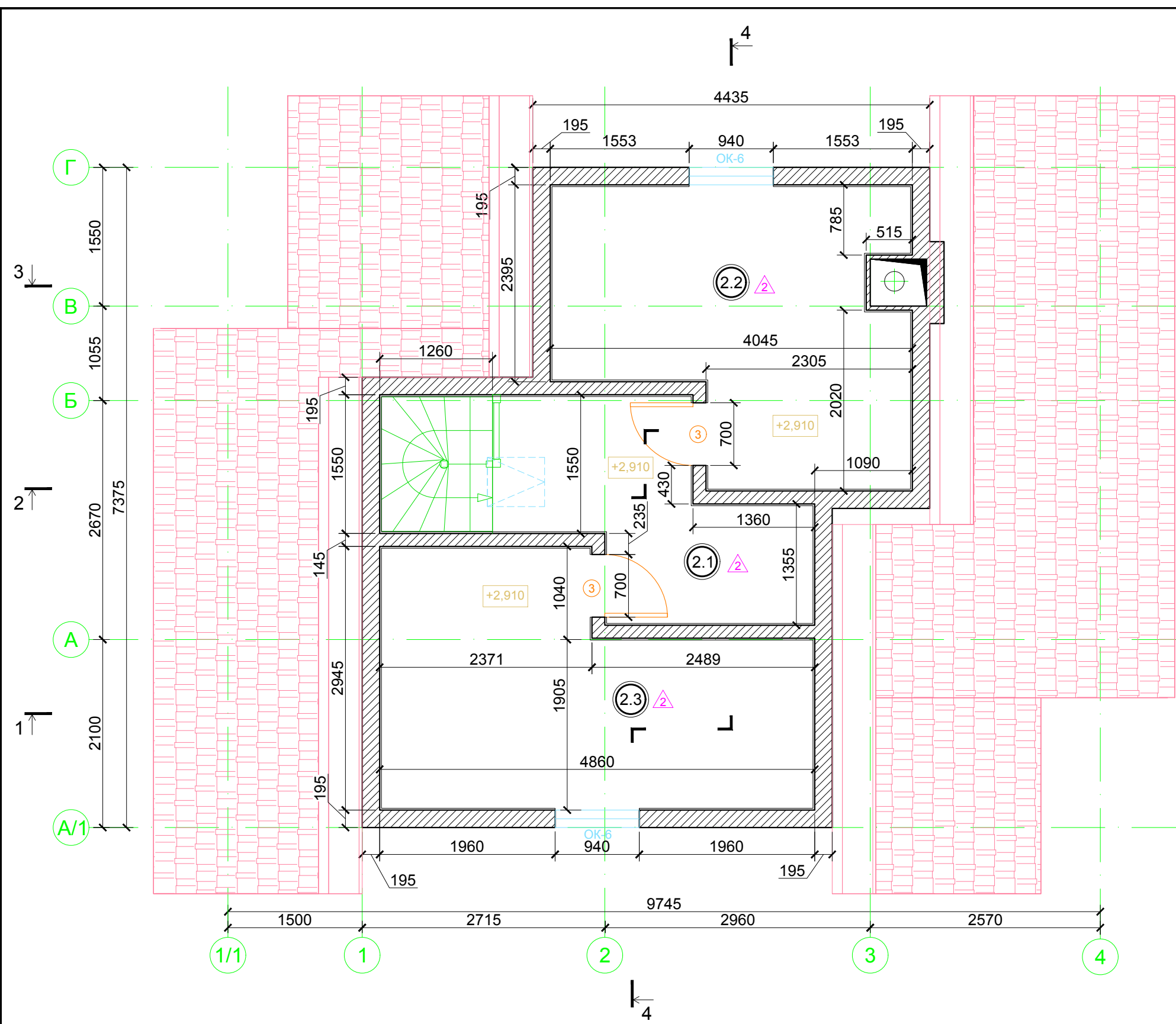
Номер помещения	Наименование	Площадь, м ²
1.1	Прихожая и лестничный холл	5,74
1.2	Комната отдыха	14,36
1.3	Моечная	5,69
1.4	Парилка	4,88
1.5	Санузел	1,83
ИТОГО:		32,50

УСЛОВНЫЕ ОБОЗНАЧЕНИЯ

- стены и перегородки каркасные
- участок перегородки кирпичный толщ. 120 мм

						01-02/2016-AP			
						Ленинградская обл., Кировский р-н, МО "Суховское сельское поселение", дер. Кобона			
Изм.	Кол.уч.	Лист	№ док.	Подпись	Дата	Баня	Стадия	Лист	Листов
							П	3	17
Разработал						Чекарь П.А.			
Н. контроль									
						План 1-го этажа на отм. 0,000			

Инов. № подл.	Подпись и дата	Взамен инв. №	Согласовано	
			Должность	Дата
			Фамилия	Подпись



ЭКСПЛИКАЦИЯ ПОМЕЩЕНИЙ

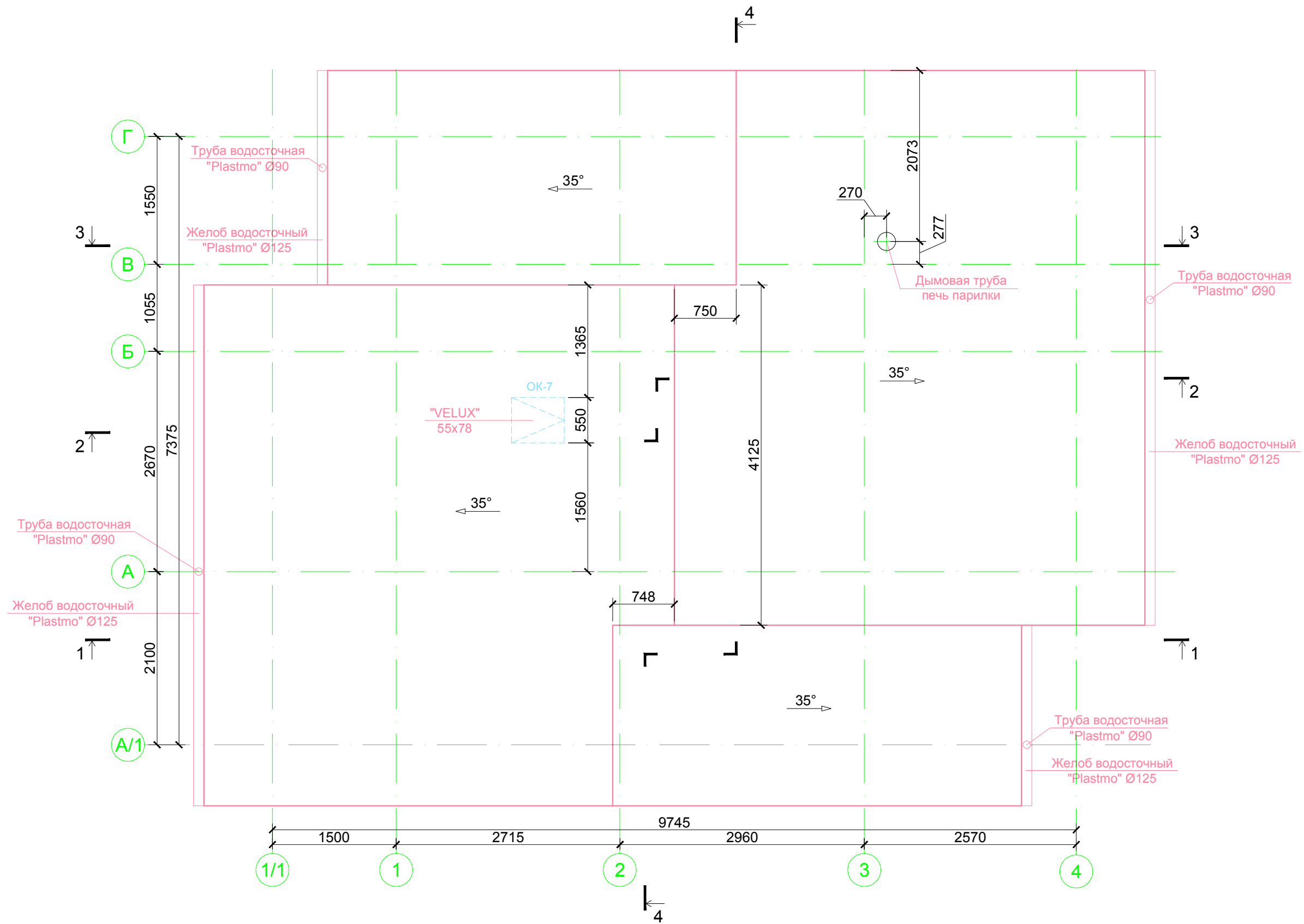
Номер помещения	Наименование	Площадь, м ²
2.1	Холл	6,11
2.2	Жилая комната	11,08
2.3	Жилая комната	11,45
ИТОГО:		28,64

УСЛОВНЫЕ ОБОЗНАЧЕНИЯ

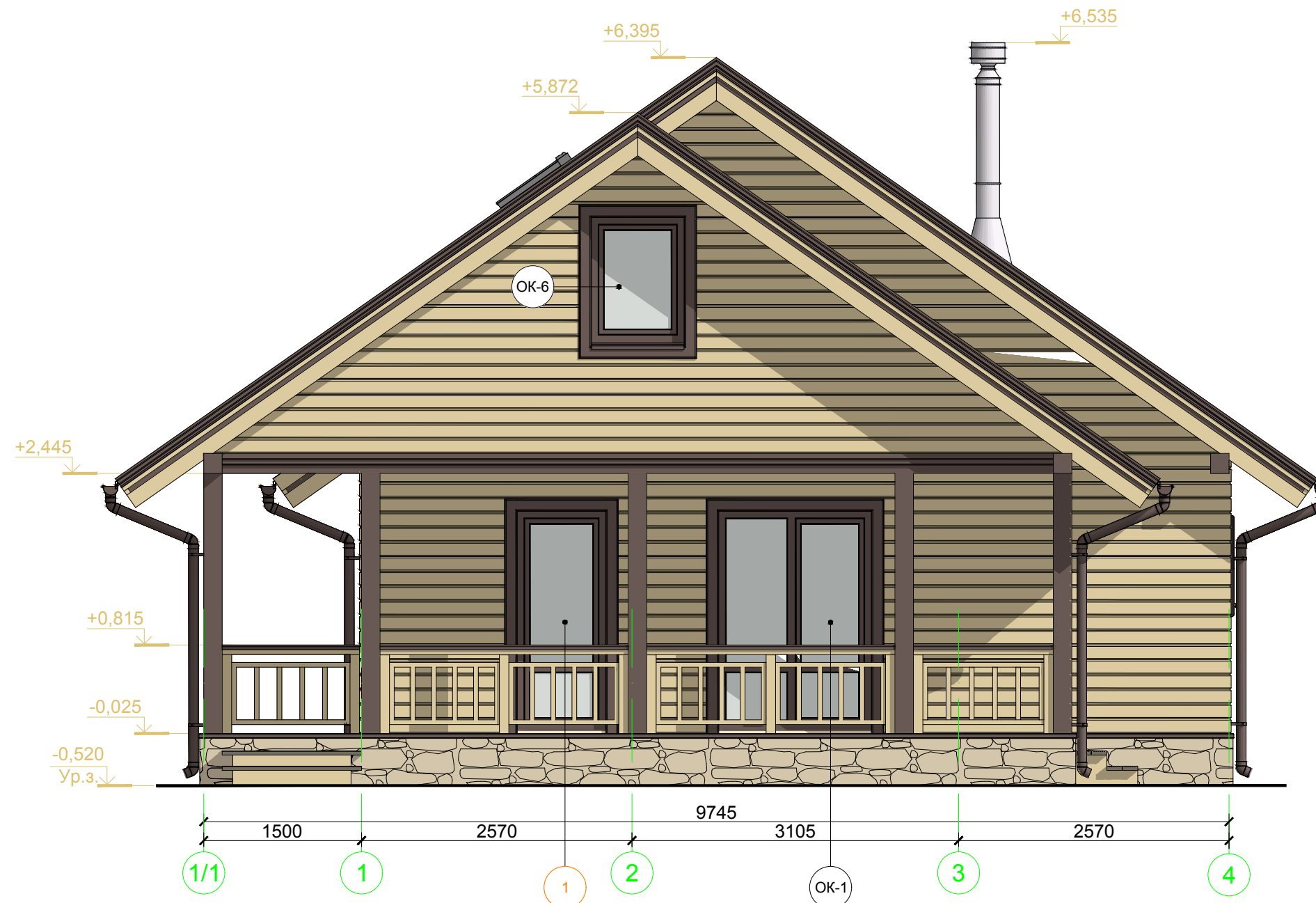
- стены и перегородки каркасные
- металлочерепица "Монтеррей"

						01-02/2016-AP			
						Ленинградская обл., Кировский р-н, МО "Суховское сельское поселение", дер. Кобона			
Изм.	Кол.уч.	Лист	№ док.	Подпись	Дата	Баня	Стадия	Лист	Листов
							П	4	17
Разработал	Чекарь П.А.					План 2-го этажа на отм. +2,910			
Н. контроль									

Инов. № подл.	Подпись и дата	Взамен инв. №	Согласовано	
			Должность	Фамилия
			Подпись	Дата



						01-02/2016-AP			
						Ленинградская обл., Кировский р-н, МО "Суховское сельское поселение", дер. Кобона			
Изм.	Кол.уч.	Лист	№ док.	Подпись	Дата	Баня	Стадия	Лист	Листов
							П	5	17
Разработал	Чекарь П.А.						План кровли		
Н. контроль									

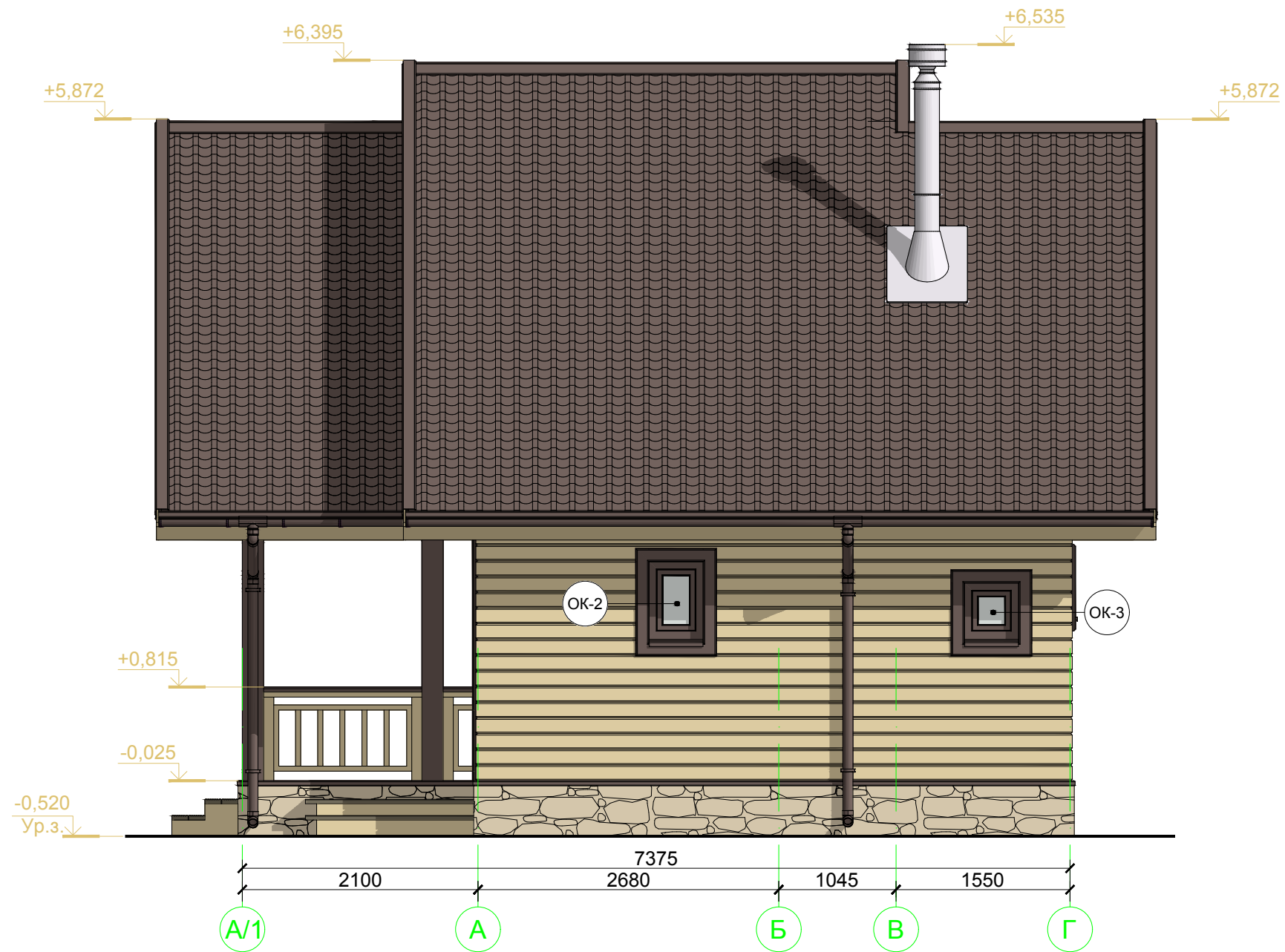


УСЛОВНЫЕ ОБОЗНАЧЕНИЯ

- фасадная краска-антисептик «ТЕНТ-В», цвет 345 бежевый
- фасадная краска-антисептик «ТЕНТ-В», цвет 315 шоколадный
- сталь оцинкованная с полимерным покрытием, RAL 8017
- декоративный облицовочный камень ARTSTONE®

						01-02/2016-AP			
						Ленинградская обл., Кировский р-н, МО "Суховское сельское поселение", дер. Кобона			
Изм.	Кол.уч.	Лист	№ док.	Подпись	Дата	Баня	Стадия	Лист	Листов
							П	6	17
Разработал Чекарь П.А.									
Н. контроль						Фасад в осях 1/1 - 4			

Согласовано				
Дата				
Подпись				
Фамилия				
Должность				
Взамен инв. №				
Подпись и дата				
Инв. № подл.				



УСЛОВНЫЕ ОБОЗНАЧЕНИЯ

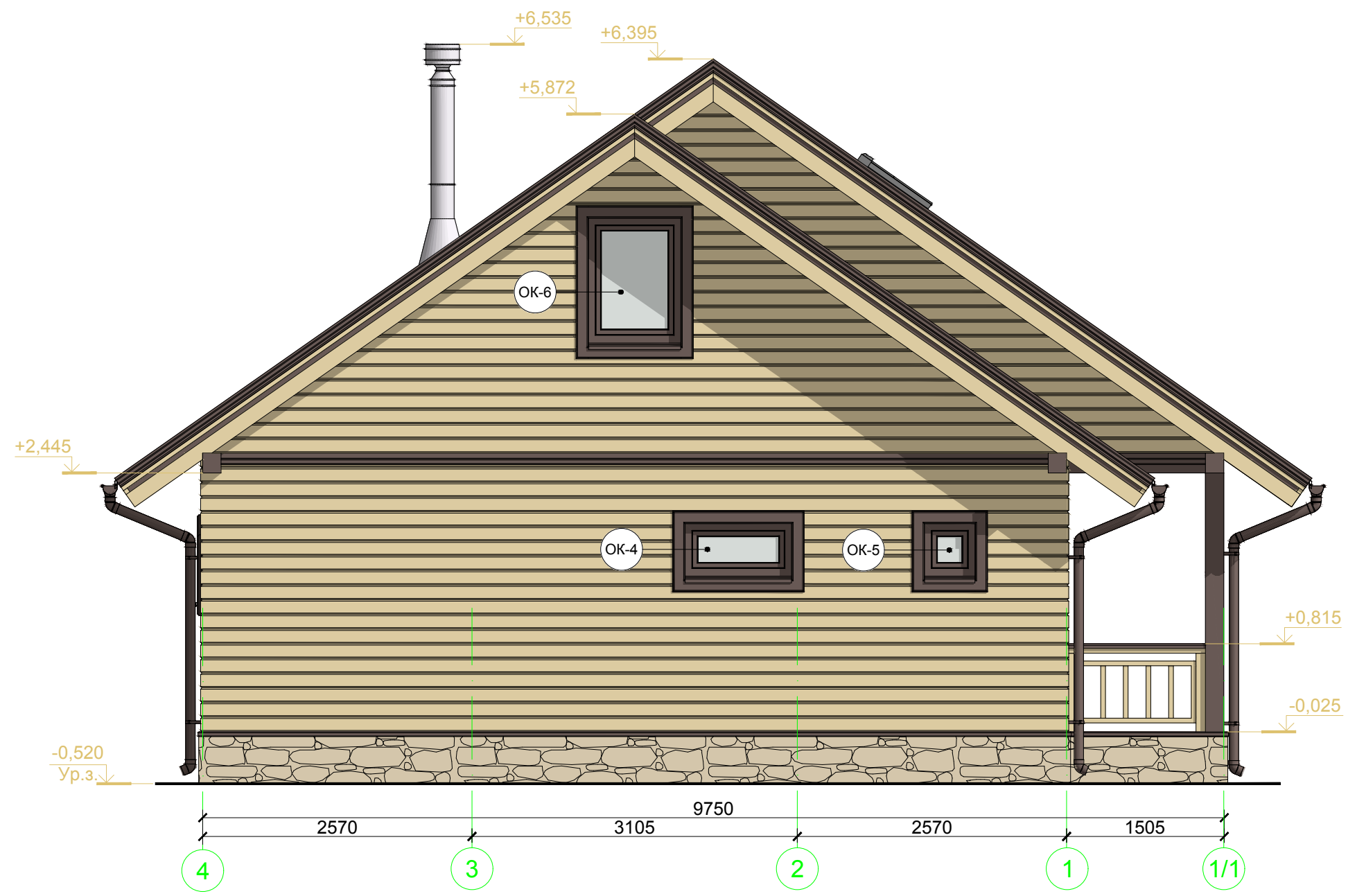
- фасадная краска-антисептик «ТЕНТ-В», цвет 345 бежевый
- фасадная краска-антисептик «ТЕНТ-В», цвет 315 шоколадный
- сталь оцинкованная с полимерным покрытием, RAL 8017
- декоративный облицовочный камень ARTSTONE®

						01-02/2016-AP			
						Ленинградская обл., Кировский р-н, МО "Суховское сельское поселение", дер. Кобона			
Изм.	Кол.уч.	Лист	№ док.	Подпись	Дата	Баня	Стадия	Лист	Листов
							П	7	17
Разработал		Чекарь П.А.				Фасад в осях А/1 -Г			
Н. контроль									

Согласовано				
Фамилия	Подпись	Дата		
Должность				

Инов. № подл.				
Подпись и дата	Взамен инв. №			

Согласовано	Дата
	Подпись
	Фамилия
Должность	



УСЛОВНЫЕ ОБОЗНАЧЕНИЯ

- фасадная краска-антисептик «ТЕНТ-В», цвет 345 бежевый
- фасадная краска-антисептик «ТЕНТ-В», цвет 315 шоколадный
- сталь оцинкованная с полимерным покрытием, RAL 8017
- декоративный облицовочный камень ARTSTONE®

Взамен инв. №
Подпись и дата
Инв. № подл.





						01-02/2016-AP			
						Ленинградская обл., Кировский р-н, МО "Суховское сельское поселение", дер. Кобона			
Изм.	Кол.уч.	Лист	№ док.	Подпись	Дата	Баня	Стадия	Лист	Листов
							П	8	17
Разработал		Чекарь П.А.				Фасад в осях 4 - 1/1			
Н. контроль									

Согласовано	Дата	
	Подпись	
	Фамилия	
Должность		

Инов. № подл.	Подпись и дата	
	Взамен инв. №	



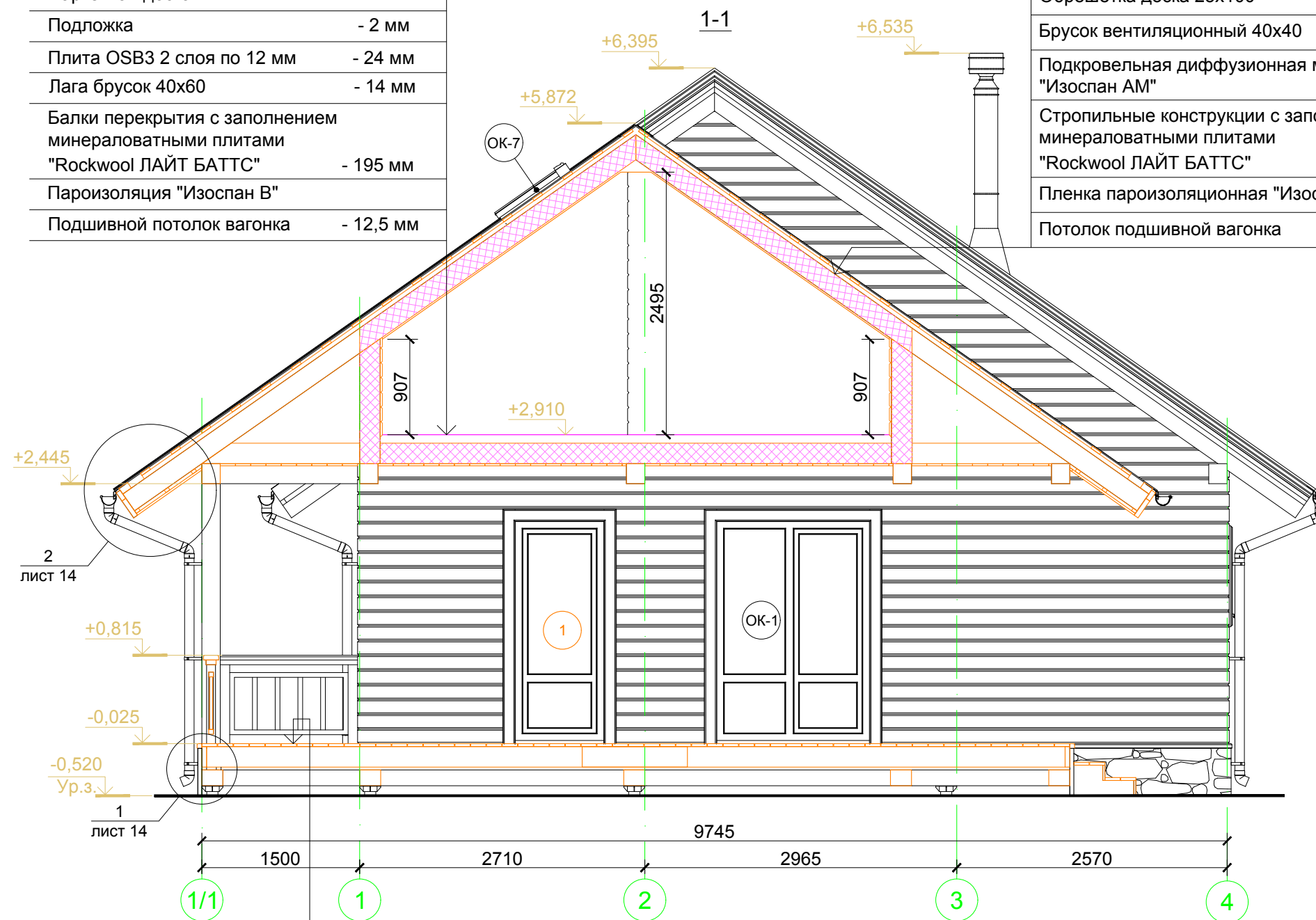
УСЛОВНЫЕ ОБОЗНАЧЕНИЯ

-  фасадная краска-антисептик «ТЕНТ-В», цвет 345 бежевый
-  фасадная краска-антисептик «ТЕНТ-В», цвет 315 шоколадный
-  сталь оцинкованная с полимерным покрытием, RAL 8017
-  декоративный облицовочный камень ARTSTONE®

						01-02/2016-AP			
						Ленинградская обл., Кировский р-н, МО "Суховское сельское поселение", дер. Кобона			
Изм.	Кол.уч.	Лист	№ док.	Подпись	Дата	Баня	Стадия	Лист	Листов
							П	9	17
Разработал		Чекарь П.А.				Фасад в осях Г - А/1			
Н. контроль									

Паркетная доска	- 14 мм
Подложка	- 2 мм
Плита OSB3 2 слоя по 12 мм	- 24 мм
Лага брусок 40x60	- 14 мм
Балки перекрытия с заполнением минераловатными плитами "Rockwool ЛАЙТ БАТТС"	- 195 мм
Пароизоляция "Изоспан В"	
Подшивной потолок вагонка	- 12,5 мм

Металлочерепица "Монтеррей"	
Обрешетка доска 25x100	-25 мм
Брусок вентиляционный 40x40	- 40 мм
Подкровельная диффузионная мембрана "Изоспан АМ"	
Стропильные конструкции с заполнением минераловатными плитами "Rockwool ЛАЙТ БАТТС"	- 195 мм
Пленка пароизоляционная "Изоспан В"	
Потолок подшивной вагонка	- 12,5 мм



Доска террасная	- 28 мм
Балка доска 45x195	- 195 мм

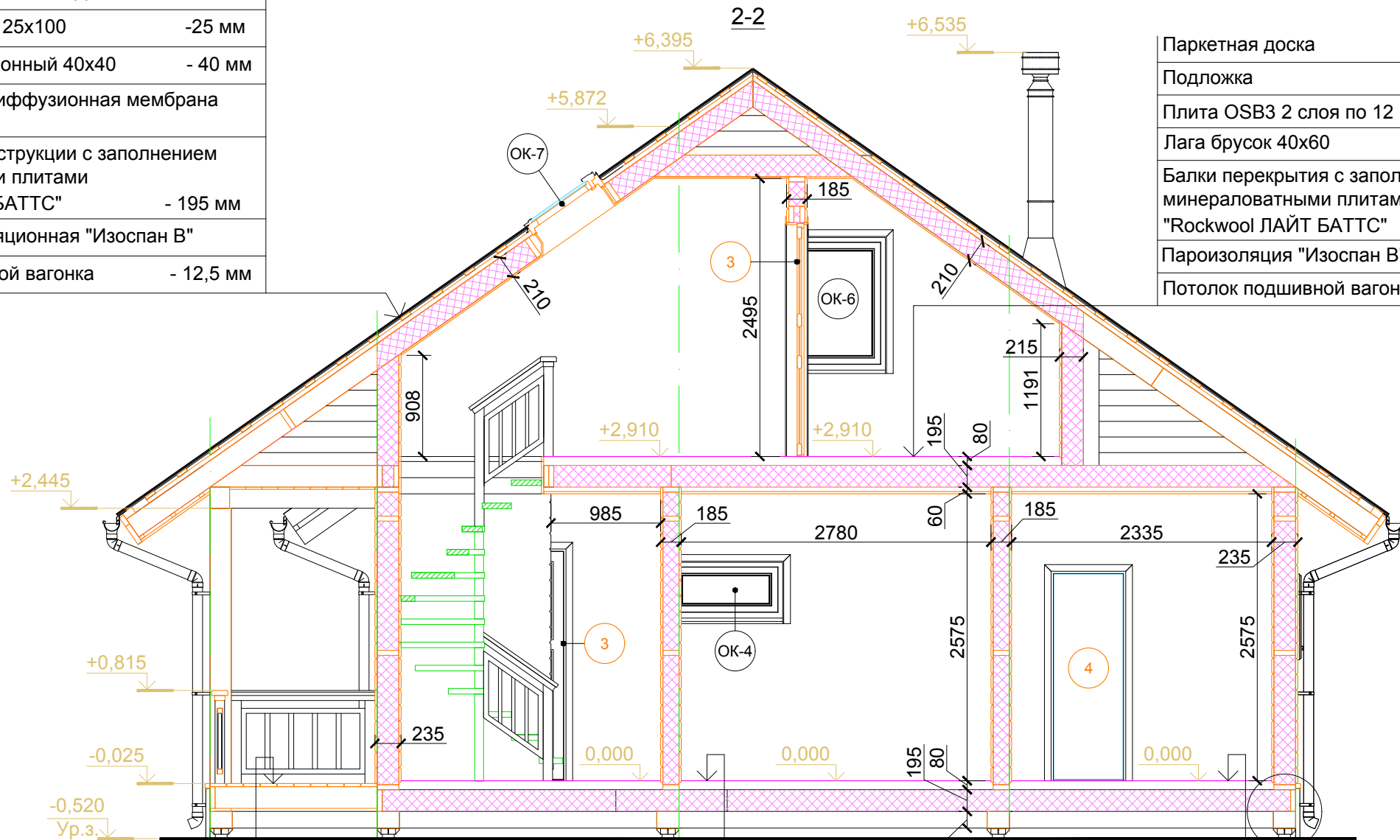
Согласовано			
Подпись			Дата
Фамилия			
Должность			

Взамен инв. №	
Подпись и дата	
Инв. № подл.	

						01-02/2016-AP			
						Ленинградская обл., Кировский р-н, МО "Суховское сельское поселение", дер. Кобона			
Изм.	Кол.уч.	Лист	№ док.	Подпись	Дата	Баня	Стадия	Лист	Листов
							П	10	17
Разработал	Чекарь П.А.					Разрез 1-1			
Н. контроль									

Металлочерепица "Монтеррей"	
Обрешетка доска 25x100	-25 мм
Брусок вентиляционный 40x40	- 40 мм
Подкровельная диффузионная мембрана "Изоспан АМ"	
Стропильные конструкции с заполнением минераловатными плитами "Rockwool ЛАЙТ БАТТС"	- 195 мм
Пленка пароизоляционная "Изоспан В"	
Потолок подшивной вагонка	- 12,5 мм

Паркетная доска	- 14 мм
Подложка	- 2 мм
Плита OSB3 2 слоя по 12 мм	- 24 мм
Лага брусок 40x60	- 14 мм
Балки перекрытия с заполнением минераловатными плитами "Rockwool ЛАЙТ БАТТС"	- 195 мм
Пароизоляция "Изоспан В"	
Потолок подшивной вагонка	- 12,5 мм



Доска террасная	- 28 мм
Балка доска 45x195	- 195 мм

Паркетная доска	- 14 мм
Подложка	- 2 мм
Плита OSB3 2 слоя по 12 мм	- 24 мм
Лага брусок 40x60	- 40 мм
Пароизоляция "Изоспан В"	
Балки перекрытия с заполнением минераловатными плитами "Rockwool ЛАЙТ БАТТС"	- 195 мм
Гидроизоляционная ветрозащитная паропроницаемая мембрана "Изоспан АМ"	
Профнастил МП-20-1100	- 20 мм

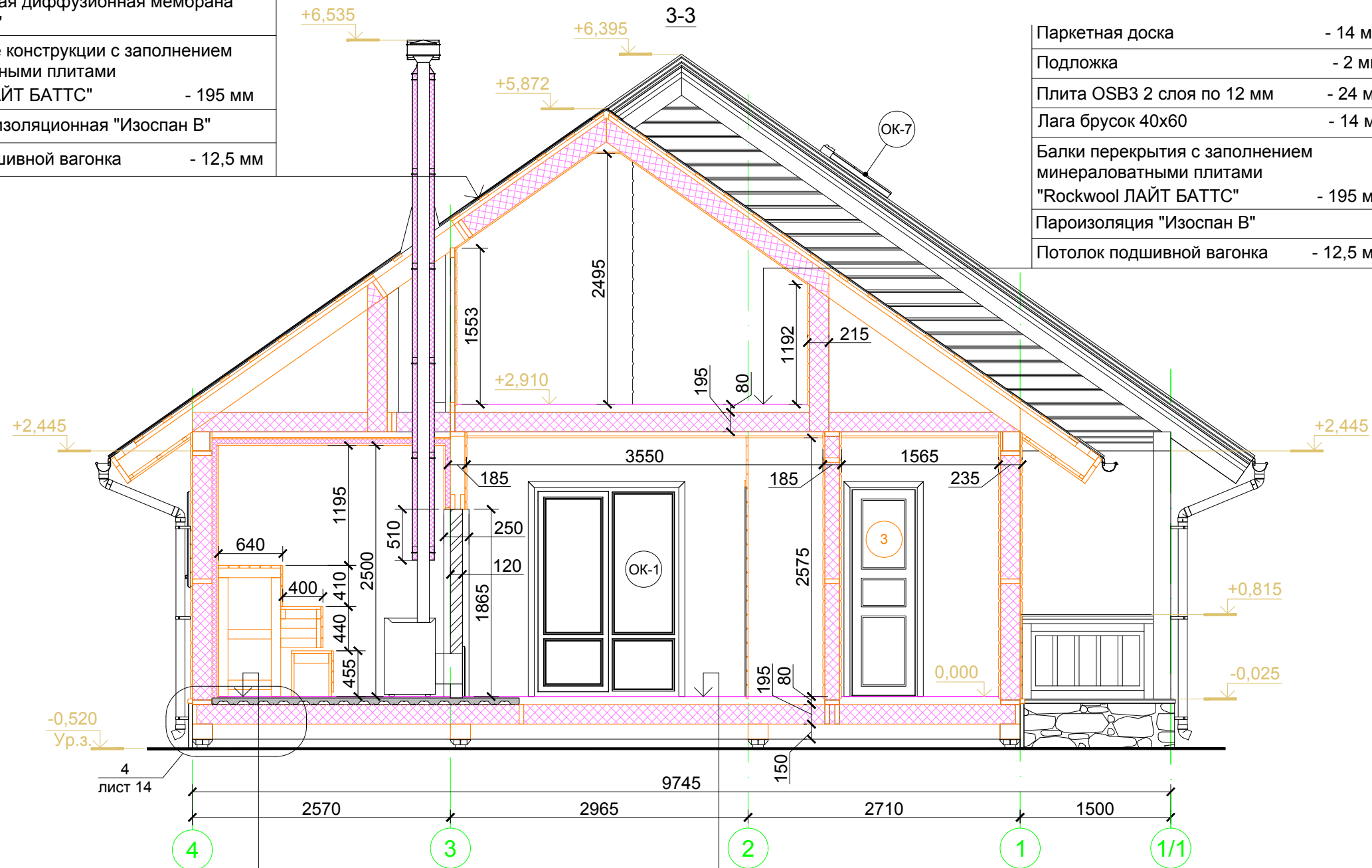
Плика керамическая на клею	- 15 мм
Цементно-песчаная стяжка по профнастилу Н35-1000-0,8	- 65 мм
Балки перекрытия с заполнением минераловатными плитами "Rockwool ЛАЙТ БАТТС"	- 195 мм
Гидроизоляционная ветрозащитная паропроницаемая мембрана "Изоспан АМ"	
Профнастил МП-20-1100	- 20 мм

Согласовано	Дата
Подпись	Дата
Фамилия	Дата
Должность	Дата
Взамен инв. №	
Подпись и дата	
Инв. № подл.	

01-02/2016-AP					
Ленинградская обл., Кировский р-н, МО "Суховское сельское поселение", дер. Кобона					
Изм.	Кол.уч.	Лист	№ док.	Подпись	Дата
Разработал	Чекарь П.А.				
Н. контроль					
Баня			Стадия	Лист	Листов
Разрез 2-2			П	11	17

Металлочерепица "Монтеррей"	
Обрешетка доска 25x100	-25 мм
Брусок вентиляционный 40x40	- 40 мм
Подкровельная диффузионная мембрана "Изоспан АМ"	
Стропильные конструкции с заполнением минераловатными плитами "Rockwool ЛАЙТ БАТТС"	- 195 мм
Пленка пароизоляционная "Изоспан В"	
Потолок подшивной вагонка	- 12,5 мм

Паркетная доска	- 14 мм
Подложка	- 2 мм
Плита OSB3 2 слоя по 12 мм	- 24 мм
Лага брусок 40x60	- 14 мм
Балки перекрытия с заполнением минераловатными плитами "Rockwool ЛАЙТ БАТТС"	- 195 мм
Пароизоляция "Изоспан В"	
Потолок подшивной вагонка	- 12,5 мм



Плика керамическая на клею	- 15 мм
Цементно-песчаная стяжка по профнастилу Н35-1000-0,8	- 65 мм
Балки перекрытия с заполнением минераловатными плитами "Rockwool ЛАЙТ БАТТС"	- 195 мм
Гидроизоляционная ветрозащитная паропроницаемая мембрана "Изоспан АМ"	
Профнастил МП-20-1100	- 20 мм

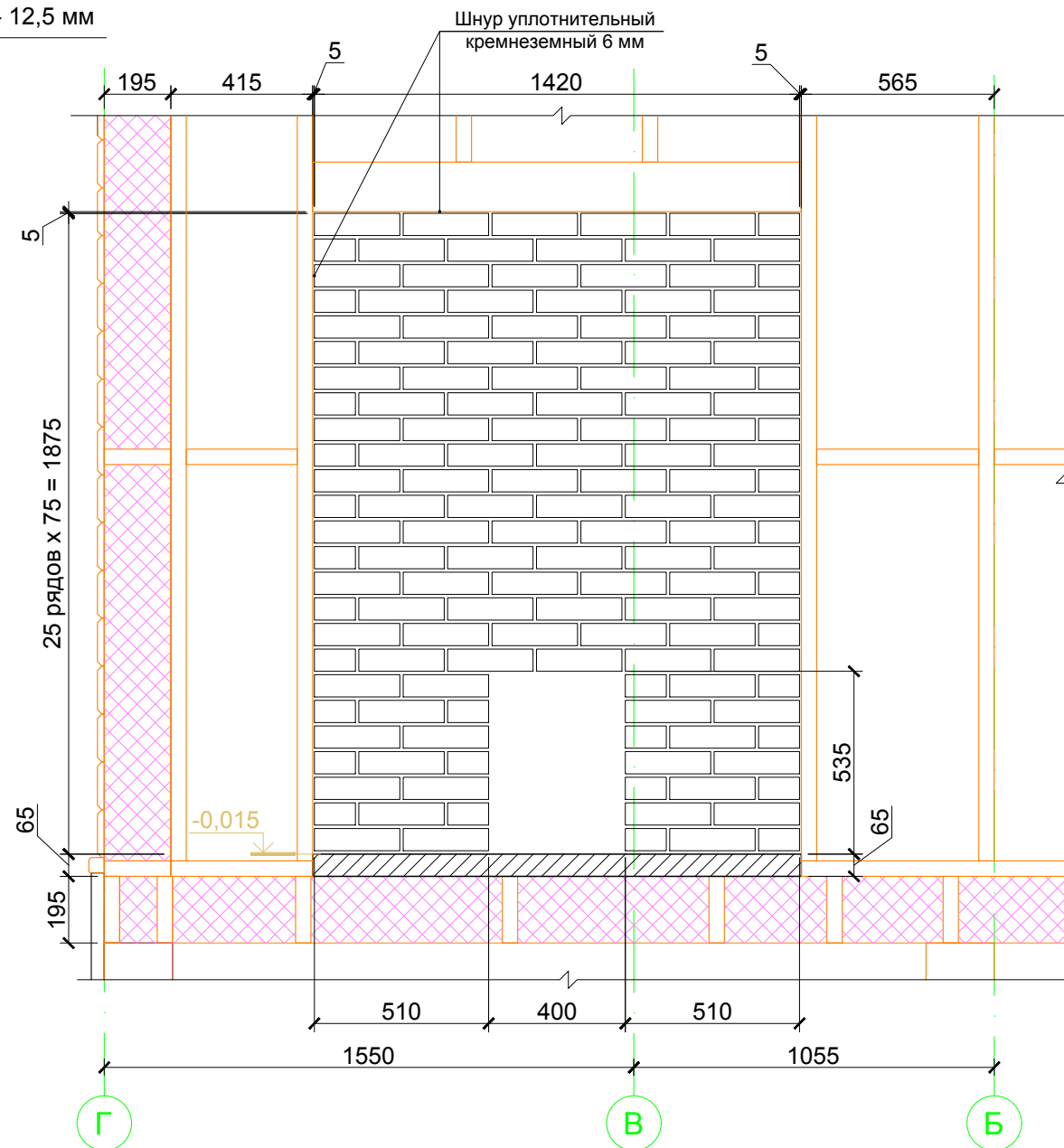
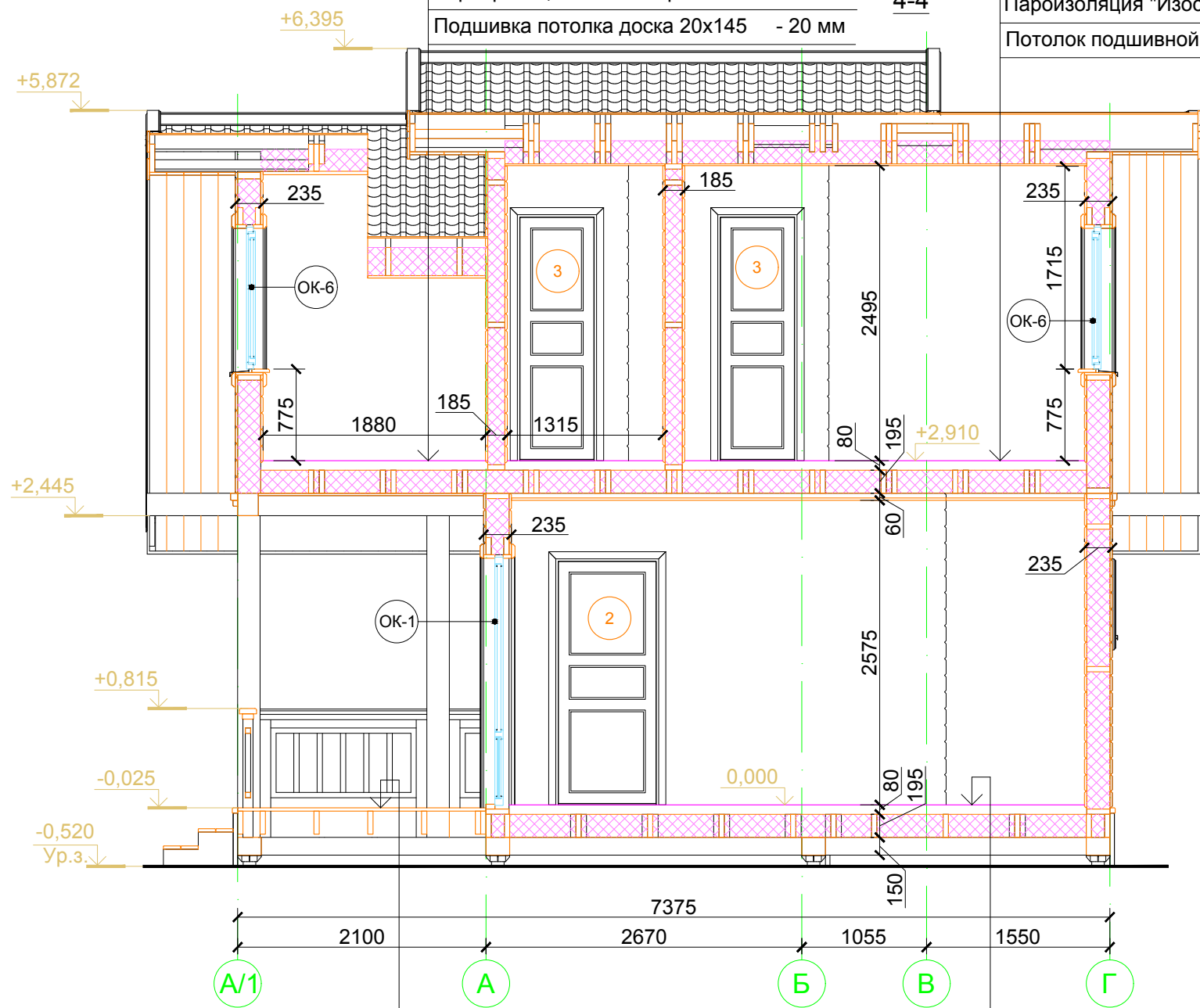
Паркетная доска	- 14 мм
Подложка	- 2 мм
Плита OSB3 2 слоя по 12 мм	- 24 мм
Лага брусок 40x60	- 40 мм
Пароизоляция "Изоспан В"	
Балки перекрытия с заполнением минераловатными плитами "Rockwool ЛАЙТ БАТТС"	- 195 мм
Гидроизоляционная ветрозащитная паропроницаемая мембрана "Изоспан АМ"	
Профнастил МП-20-1100	- 20 мм

						01-02/2016-AP			
						Ленинградская обл., Кировский р-н, МО "Суховское сельское поселение", дер. Кобона			
Изм.	Кол.уч.	Лист	№ док.	Подпись	Дата	Баня	Стадия	Лист	Листов
							П	12	17
Разработал	Чекарь П.А.					Разрез 3-3			
Н. контроль									

Согласовано	Подпись	Дата
Фамилия		
Должность		
Взамен инв. №		
Подпись и дата		
Инв. № подл.		

Паркетная доска	- 14 мм
Подложка	- 2 мм
Плита OSB3 2 слоя по 12 мм	- 24 мм
Лага брусок 40x60	- 40 мм
Пароизоляция "Изоспан В"	
Балки перекрытия с заполнением минераловатными плитами "Rockwool ЛАЙТ БАТТС"	- 195 мм
Гидроизоляционная ветрозащитная паропроницаемая мембрана "Изоспан АМ"	
Подшивка потолка доска 20x145	- 20 мм

Паркетная доска	- 14 мм
Подложка	- 2 мм
Плита OSB3 2 слоя по 12 мм	- 24 мм
Лага брусок 40x60	- 14 мм
Балки перекрытия с заполнением минераловатными плитами "Rockwool ЛАЙТ БАТТС"	- 195 мм
Пароизоляция "Изоспан В"	
Потолок подшивной вагонка	- 12,5 мм

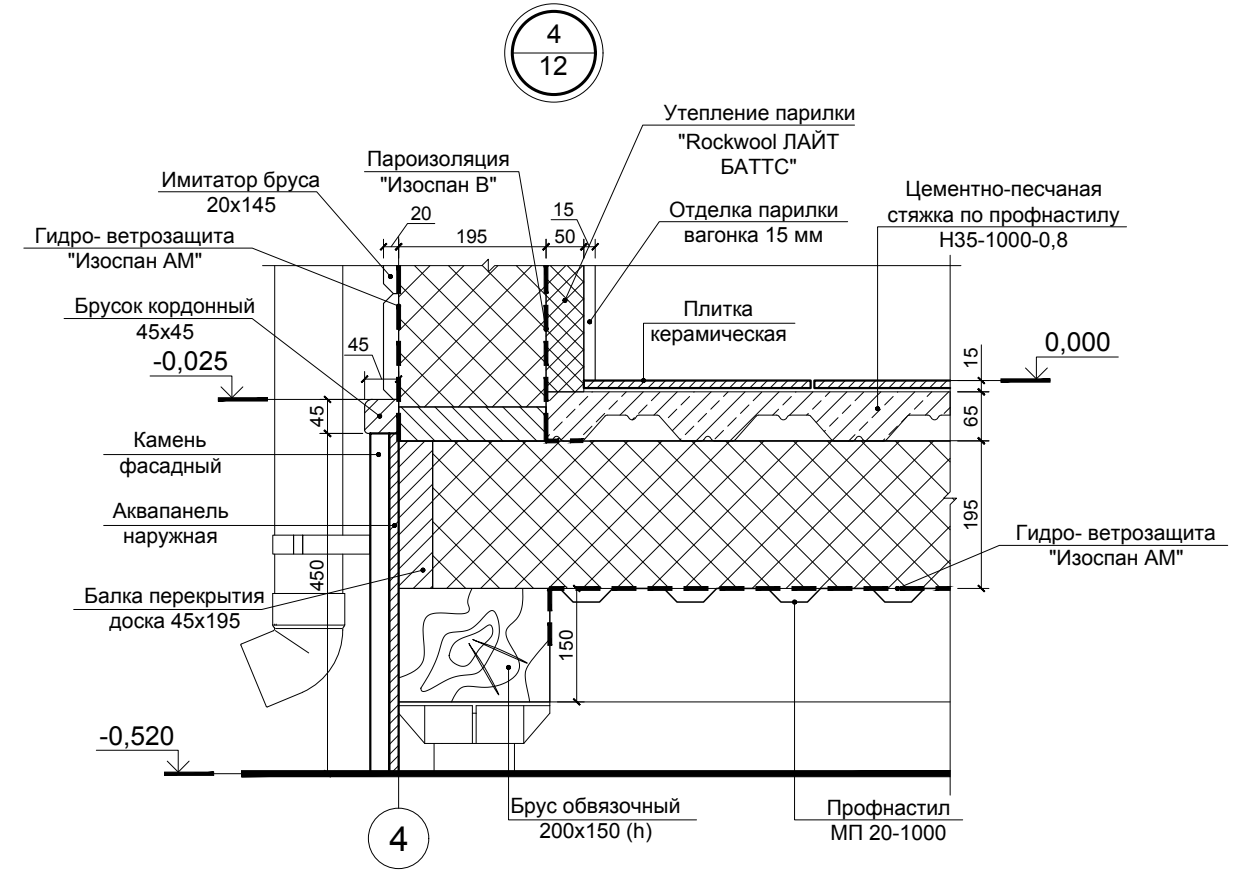
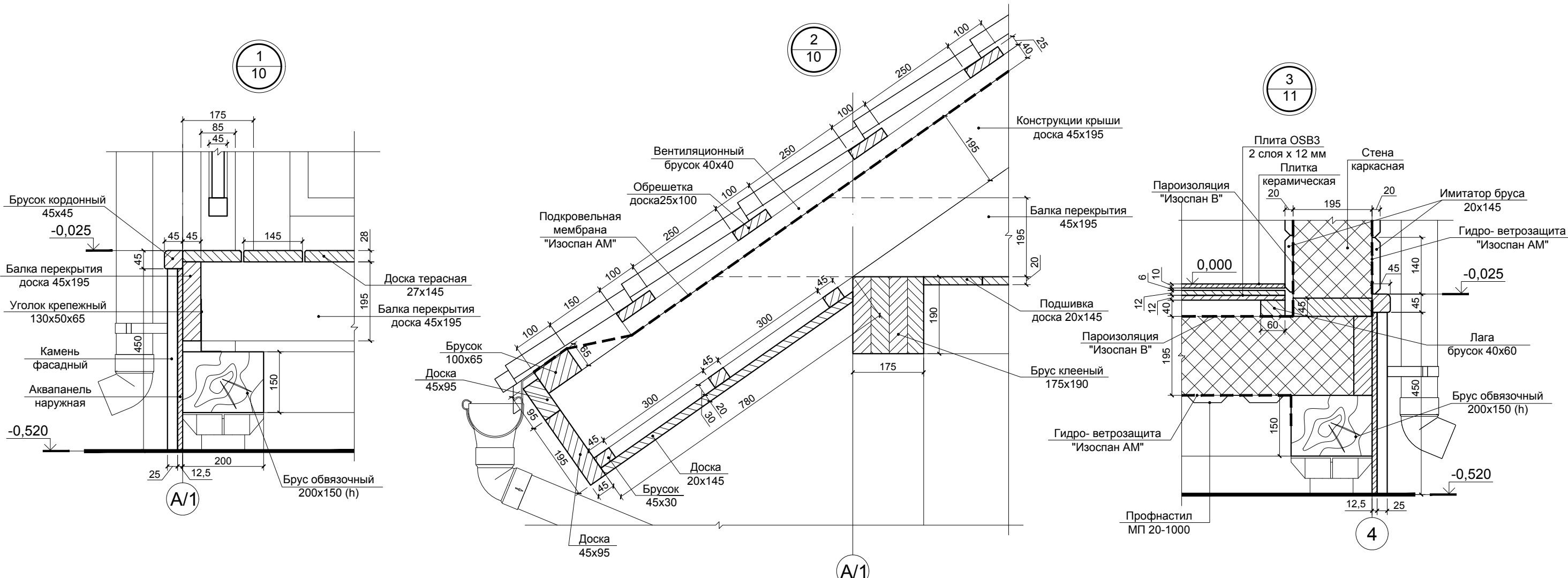


Доска террасная	- 28 мм
Балка доска 45x195	- 195 мм

Паркетная доска	- 14 мм
Подложка	- 2 мм
Плита OSB3 2 слоя по 12 мм	- 24 мм
Лага брусок 40x60	- 40 мм
Пароизоляция "Изоспан В"	
Балки перекрытия с заполнением минераловатными плитами "Rockwool ЛАЙТ БАТТС"	- 195 мм
Гидроизоляционная ветрозащитная паропроницаемая мембрана "Изоспан АМ"	
Профнастил МП-20-1100	- 20 мм

						01-02/2016-AP			
						Ленинградская обл., Кировский р-н, МО "Суховское сельское поселение", дер. Кобона			
Изм.	Кол.уч.	Лист	№ док.	Подпись	Дата	Баня	Стадия	Лист	Листов
							П	13	17
Разработал	Чекарь П.А.					Разрез 4-4. Схема кирпичной вставки по оси 3 под печь парилки "HARVIA 20 DUO"			
Н. контроль									

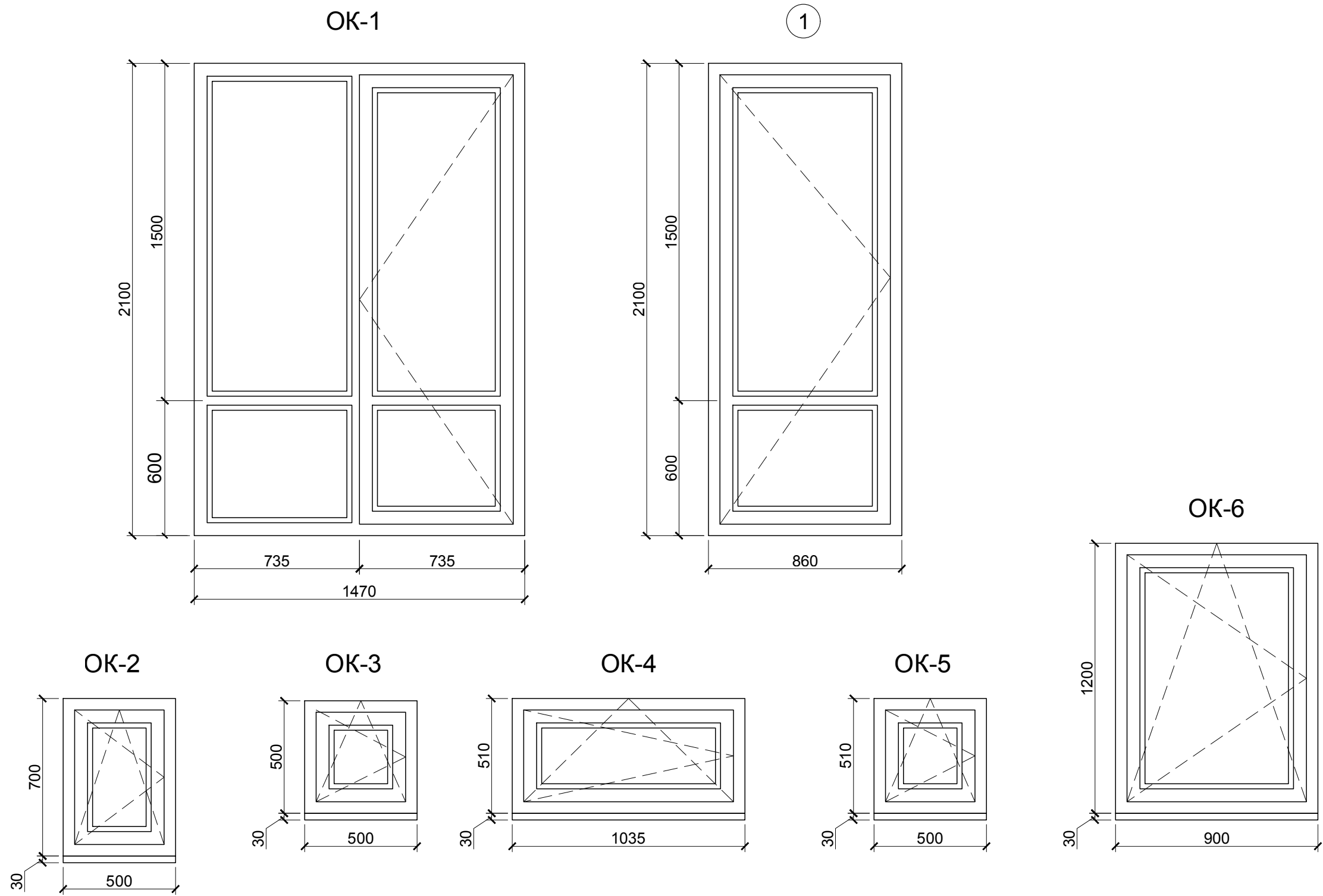
Согласовано	Подпись	Дата
Фамилия		
Должность		
Взамен инв. №		
Подпись и дата		
Инв. № подл.		



						01-02/2016-AP			
						Ленинградская обл., Кировский р-н, МО "Суховское сельское поселение", дер. Кобона			
Изм.	Кол.уч.	Лист	№ док.	Подпись	Дата	Баня	Стадия	Лист	Листов
							П	14	17
Разработал						Чекарь П.А.			
Н. контроль						Узлы 1, 2, 3 и 4			

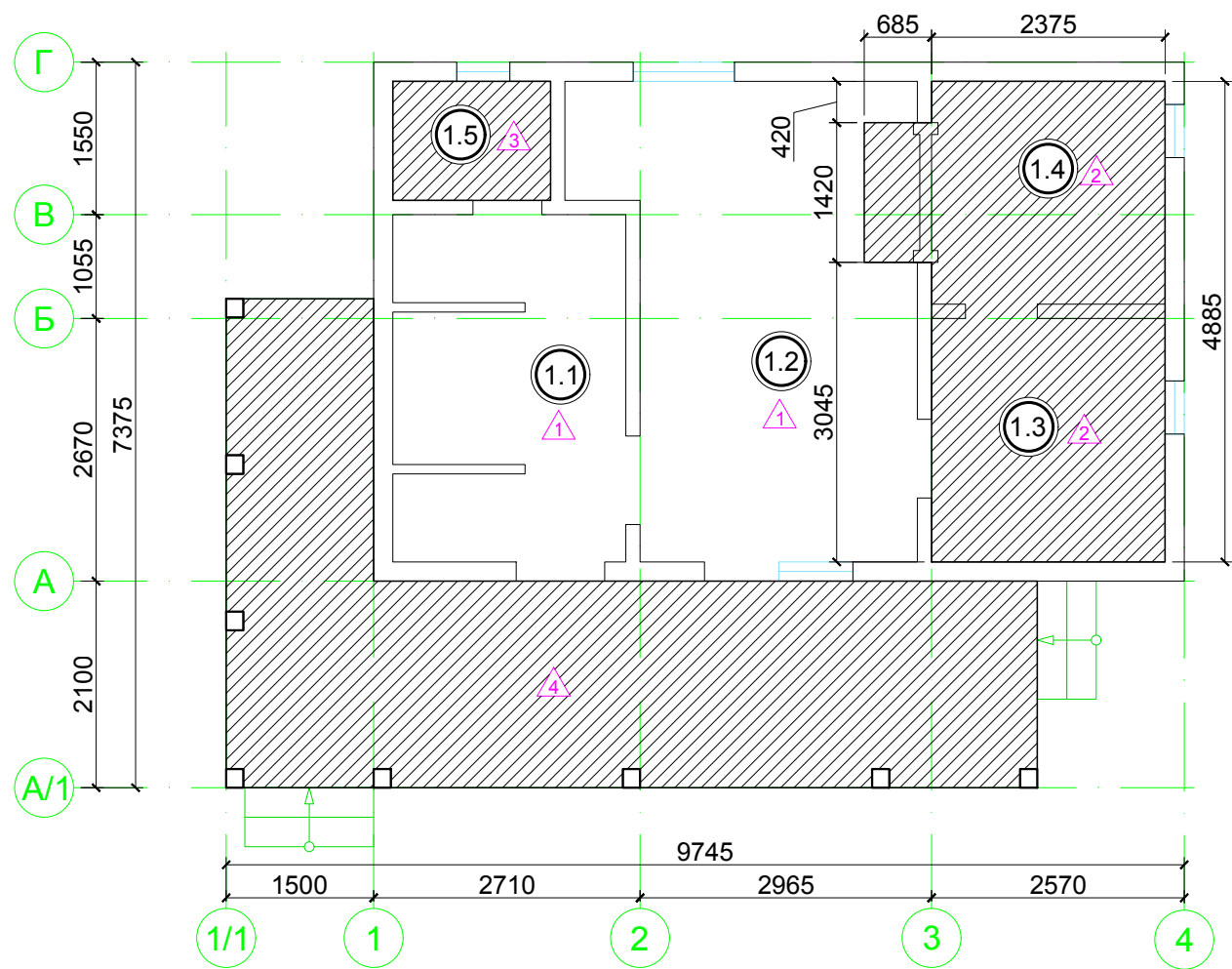
Согласовано	Подпись	Дата
	Фамилия	Должность
Взамен инв. №	Подпись и дата	
	Инв. № подл.	

Инов. № подл.	Подпись и дата	Взамен инв. №	Должность	Фамилия	Подпись	Дата
			Согласовано			



						01-02/2016-AP			
						Ленинградская обл., Кировский р-н, МО "Суховское сельское поселение", дер. Кобона			
Изм.	Кол.уч.	Лист	№ док.	Подпись	Дата	Баня	Стадия	Лист	Листов
							П	15	17
Разработал	Чекарь П.А.					Оконные блоки ОК-1, ОК-2, ОК-3, ОК-4, ОК-6 и ОК-6. Дверной блок 1			
Н. контроль									

Инд. № подл.	Подпись и дата	Взамен инв. №	Должность	Фамилия	Подпись	Дата
			Согласовано			



Номер помещения	Тип пола	Схема пола или тип пола по серии	Данные элементов пола (наименование, толщина, основание и др.), мм	Площадь, м ²
1.1, 1.2, 2.1, 2.2, 2.3	1		1. Доска паркетная - 14 мм 2. Подложка - 2 мм 3. Плита OSB3 2 слоя по 12 мм - 24 мм 4. Лага брусок 40x60 - 40 мм 5. Пароизоляция "Изоспан В" 6. Балки перекрытия с заполнением минераловатными плитами "Rockwool ЛАЙТ БАТТС" - 195 мм	50,66
1.3, 1.4	2		1. Плитка керамическая - 10 мм 2. Клей "Плитонит А" - 5 мм 3. Стяжка цементно-песчаная М150 по несъемной опалубке из профнастила Н35-1000-0,8 - 65 мм 4. Балки перекрытия с заполнением минераловатными плитами "Rockwool ЛАЙТ БАТТС" - 195 мм	10,57
1.5	3		1. Плитка керамическая - 10 мм 2. Клей "Плитонит А" - 5 мм 3. Плита OSB3 2 слоя по 12 мм - 24 мм 4. Лага брусок 40x60 - 40 мм 5. Пароизоляция "Изоспан В" 6. Балки перекрытия с заполнением минераловатными плитами "Rockwool ЛАЙТ БАТТС" - 195 мм	1,94
	4		1. Доска террасная 28x145 - 28 мм 2. Балка перекрытия доска 45x195 - 195 мм	21,36

						01-02/2016-AP			
						Ленинградская обл., Кировский р-н, МО "Суховское сельское поселение", дер. Кобона			
Изм.	Кол.уч.	Лист	№ док.	Подпись	Дата	Баня	Стадия	Лист	Листов
							П	16	17
Разработал	Чекарь П.А.						План полов 1-го этажа. Экспликация полов		
Н. контроль									

СПЕЦИФИКАЦИЯ ЭЛЕМЕНТОВ ЗАПОЛНЕНИЯ ОКОННЫХ ПРОЕМОВ

Поз.	Обозначение	Наименование	Кол-во	Примечание
ОК-1	Оконный блок	Металлопластиковый оконный блок с одной поворотной створкой и одной глухой фрамугой	1	
ОК-2	Оконный блок	Металлопластиковый оконный блок с одной поворотно-откидной створкой	1	
ОК-3	Оконный блок	Оконный блок с одной поворотно-откидной створкой	1	липа
ОК-4	Оконный блок	Металлопластиковый оконный блок с одной поворотно-откидной створкой	1	
ОК-5	Оконный блок	Металлопластиковый оконный блок с одной поворотно-откидной створкой	1	
ОК-6	Оконный блок	Металлопластиковый оконный блок с одной поворотно-откидной створкой	1	
ОК-7	Оконный блок	Мансардное окно 55x78 (Velux)	1	

СПЕЦИФИКАЦИЯ ЭЛЕМЕНТОВ ЗАПОЛНЕНИЯ ДВЕРНЫХ ПРОЕМОВ

Поз.	Обозначение (размер)	Наименование	Количество по этажам на отм.		
			0,000	+2,910	Всего
НАРУЖНЫЕ					
①	см. эскиз	Дверной блок металлопластиковый	1		1
ВНУТРЕННИЕ					
②	ДГ 21-9	Дверной блок глухой деревянный	1		1
③	ДГ 21-7	Дверной блок глухой деревянный	2	2	4
④	"Soul Sauna" 700x1870, Латвия	Дверной блок стеклянный для парных и саун влагостойкий	1		1

Согласовано				Дата
			Подпись	
			Фамилия	
		Должность		

Взамен инв. №	
Подпись и дата	
Инв. № подл.	

01-02/2016-AP					
Ленинградская обл., Кировский р-н, МО "Суховское сельское поселение", дер. Кобона					
Изм.	Кол.уч.	Лист	№ док.	Подпись	Дата
Разработал	Чекарь П.А.				
Н. контроль					
Баня			Стадия	Лист	Листов
Спецификации элементов заполнения оконных и дверных проемов			П	17	17