

Общество с ограниченной ответственностью "МИРОС"  
ОГРН 1179102018886 ИНН/КПП 9102232127/910201001  
Адрес: 298635, г. Симферополь, ул. Фрунзе, д. 8, кабинет 42.  
Свидетельство П-033-30092009

«Работы по разработке проектно - сметной документации с проверкой достоверности стоимости капитального строительства: «Капитальный ремонт ГБОУ РК «Крымская гимназия-интернат для одаренных детей» по адресу: Республика Крым, г. Симферополь, ул. Гагарина, 18»

## ПРОЕКТНАЯ ДОКУМЕНТАЦИЯ

"Схема планировочной организации земельного участка"  
01/2020-СПОЗУ

Общество с ограниченной ответственностью "МИРОС"  
ОГРН 1179102018886 ИНН/КПП 9102232127/910201001  
Адрес: 298635, г. Симферополь, ул. Фрунзе, д. 8, кабинет 42.  
Свидетельство П-033-30092009

Заказчик: ГБОУ РК «Крымская гимназия-интернат для одаренных детей»

«Работы по разработке проектно - сметной документации с проверкой достоверности стоимости капитального строительства: «Капитальный ремонт ГБОУ РК «Крымская гимназия-интернат для одаренных детей» по адресу: Республика Крым, г. Симферополь, ул. Гагарина, 18»

**ПРОЕКТНАЯ ДОКУМЕНТАЦИЯ**  
**"Схема планировочной организации земельного участка"**  
**01/2020-СПОЗУ**

Генеральный директор

Сизов К.С.

Главный инженер пректа

Ревенко О.В.



Симферополь 2020г.

## Ведомость основных комплектов чертежей.

Лист	Наименование	Примечание
1	Ведомость основных комплектов чертежей.	
2	Схема планировочной организации земельного участка М 1:500	
3	План благоустройства и озеленения территории М 1:500	
4	План земляных масс М 1:500	
5	Сводный план сетей инженерно-технического обеспечения М 1:200	
6	Ситуационный план	
7	Теневой набес	
8	Схема устройства ограждения ОГ-1	
9	Схема устройства ограждения ОГ-2	
10	Пандус с ограждением для МГН тип П-1	
11	Пандус с ограждением для МГН тип П-2	
2	Ведомость демонтажных работ	
3	Ведомость монтажных работ	
4	Ведомость монтажных работ	

## Общие указания

«Работы по разработке проектно - сметной документации с проверкой достоверности стоимости капитального строительства: «Капитальный ремонт ГБОУ РК «Крымская гимназия-интернат для одаренных детей» по адресу: Республика Крым, г. Симферополь, ул. Гагарина, 18»

1. Проектная документация разработана на основании документов, представленных заказчиком, и нормативной литературы:  
 - задания заказчика на проектирование;  
 - действующих СП, СНиП.

2. Климатические характеристики района проведения капитального ремонта крымской гимназии-интернат для одаренных детей:  
 - Климатический район - IIIБ.  
 - в III температурной зоне.  
 - Рельеф участка спокойный.  
 - Сейсмичность участка - 7 баллов.  
 - По ветровой нагрузке - 2 район;  
 - По снеговой нагрузке - 1 район;

3. Степень огнестойкости существующего здания - I.

4. Проектом предусмотрено выполнение следующих мероприятий:  
 - монтаж части ограждения территории;  
 - капитальный ремонт спортивных сооружений с установкой ограждения;  
 - замена покрытий проездов, площадок, тротуаров  
 - монтаж плиточного покрытия на проектируемых дорожках;  
 - установка МАФ;  
 - посадка новых деревьев и кустарников;  
 - обеспечение мероприятий для передвижения МГН;  
 - замена фонарей на фасадах зданий;

5. Технологическая часть проекта выполнена на основании нормативных документов  
 - СП 118.13330.2012 «Общественные здания и сооружения»;  
 - СП-4.13130-2013 «Ограничение распространения пожара на объектах защиты»;  
 - СП-4.2.13330.2016 «Градостроительство. Планировка и застройка городских и сельских поселений»;  
 - СП-1.13130.2009 «Системы противопожарной защиты. Эвакуационные пути и выходы»;  
 - СНиП 35-01-2001 «Доступность зданий и сооружений для маломобильных групп населения»;  
 - СП 59.13330.2012 «Доступность зданий и сооружений для маломобильных групп населения»;  
 - СП 35-101-2001 «Проектирование зданий и сооружений с учетом доступности для маломобильных групп населения. Общие положения», СП 35-102-2001;  
 - СН РК 1.04-26-2011 «Реконструкция, капитальный и текущий ремонт жилых и общественных зданий»;  
 - СП 131.13330.2012 «Строительная климатология. Актуализированная редакция СНиП 23-01-99\*»;  
 - ГОСТ 21508-93 СПДС. Правила выполнения рабочей документации генеральных планов предприятий, сооружений и жилищно-гражданских объектов

## Ведомость ссылочных и прилагаемых документов

Обозначение	Наименование	Примечание
	<u>Ссылочные документы</u>	
СП-42.13330.2016	Градостроительство. Планировка и застройка городских и сельских поселений	
СП 59.13330.2016	Доступность зданий и сооружений для маломобильных групп населения. Актуализированная редакция СНиП 35-01-2001	
СНиП 21-01-97*	Пожарная безопасность зданий и сооружений. (в редакции от 3 июня 1999 г., 19 июля 2002 г.)	
СанПиН 2.4.2.2821-10	Санитарно-эпидемиологические требования к условиям и организации обучения в общеобразовательных учреждениях	
СП 31-115-2006	Открытые плоскостные физкультурно-спортивные сооружения	

Указания по производству работ в зимних условиях

Зимние условия выполнения строительных и монтажных работ определяются среднесуточной температурой наружного воздуха +5°C и ниже и минимальной суточной температурой 0°C и ниже.  
 Работы в зимнее время выполнять с соблюдением указаний и соответствующих разделов СНиП 3.02.01-87, СНиП 3.03.01-87, ВСН26-76, СН290-74 раздел 2 и указаний проекта. Специальных мероприятий, требующих особых указаний в проекте, не требуется.

Антикоррозийная защита

Все работы по антикоррозийной защите выполнять в соответствии с указаниями СП 28.13330.2012 "Защита строительных конструкций от коррозии". Все металлические конструкции должны быть защищены грунтовкой ГФ-021.

Противопожарные мероприятия

Противопожарные мероприятия выполнены согласно СП 1.13130.2009 "Системы противопожарной защиты. Эвакуационные пути и выходы".  
 Длина и ширина путей эвакуации в пределах норм. Открывание эвакуационных дверей - в сторону выхода из здания.

Проект разработан в соответствии с действующими нормами и правилами и предусматривает мероприятия, обеспечивающие взрывную, взрывопожарную, и пожарную безопасность при эксплуатации здания.  
 Главный инженер проекта \_\_\_\_\_ Ребенко

01/2020-СПОЗУ

«Работы по разработке проектно - сметной документации с проверкой достоверности стоимости капитального строительства: «Капитальный ремонт ГБОУ РК «Крымская гимназия-интернат для одаренных детей» по адресу: Республика Крым, г. Симферополь, ул. Гагарина, 18»

Изм.	Колуч.	Лист	№Док.	Подп.	Дата	Стадия	Лист	Листов	
Разработал	Глушенко				01.2020	СПОЗУ	П	1	11
Проверил	Карибов				01.2020				
Н.контроль	Ревенко				01.2020	Ведомость основных комплектов чертежей.	ООО «МИРОС»		
ГИП	Ревенко				01.2020				

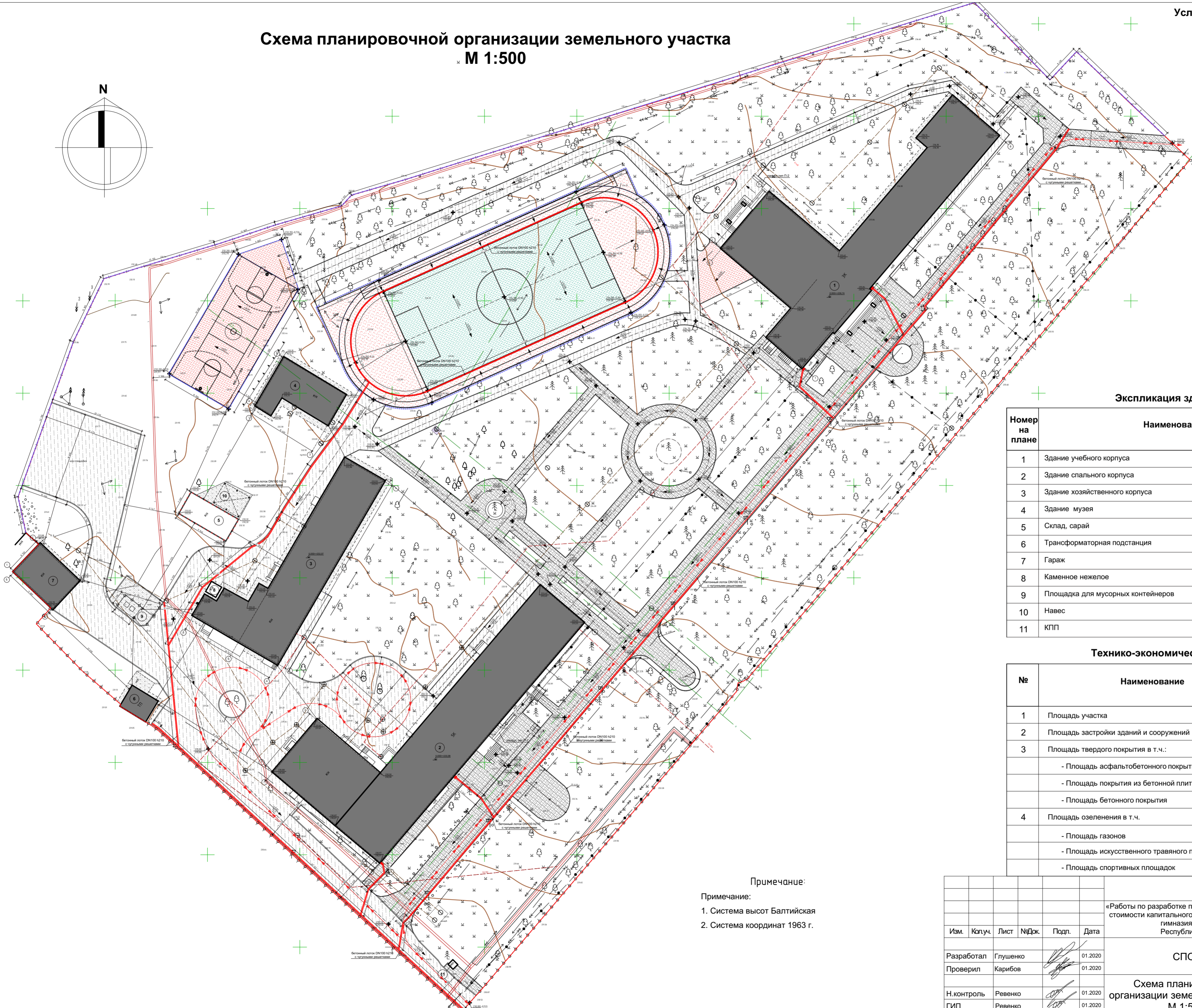
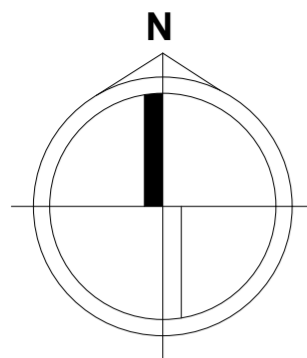
Согласовано

Взам. инв. №

Подп. и дата

Инв. № подл.

# Схема планировочной организации земельного участка М 1:500



## Условные обозначения генплана

- граница земельного участка;
- существующие здание;
- демонтируемое здание;
- асфальтобетонное покрытие дорог и проездов;
- бордюр дорожный БР 100x30x15
- бордюр парковый БР 100x20x8
- ограждение металлическое высотой более 1 м.-проектируемое
- ограждение бетонное высотой более м.-проектируемое
- бетонный водоотводный лоток-проектируемый
- плиточное покрытие - проектируемое;
- резиновое покрытие проектируемое;
- покрытие из искусственной травы-проектируемое;
- бетонное покрытие;
- траектория движения пожарной машины;

## Экспликация зданий и сооружений

Номер на плане	Наименование	Примечание
1	Здание учебного корпуса	Существующее, кап. ремонт
2	Здание спального корпуса	Существующее, кап. ремонт
3	Здание хозяйственного корпуса	Существующее, кап. ремонт
4	Здание музея	Существующее
5	Склад, сарай	Демонтируемое
6	Трансформаторная подстанция	Существующее
7	Гараж	Существующее
8	Каменное нежеле	Существующее
9	Площадка для мусорных контейнеров	Существующее
10	Навес	Существующее
11	КПП	Существующее

## Технико-экономические показатели генплана

№	Наименование	Площадь	
		м <sup>2</sup>	%
1	Площадь участка	24 390,0	100
2	Площадь застройки зданий и сооружений	3 195,1	13,11
3	Площадь твердого покрытия в т.ч.:	6 538,2	26,8
	- Площадь асфальтобетонного покрытия	3 692,7	
	- Площадь покрытия из бетонной плитки	2 391,2	
	- Площадь бетонного покрытия	454,3	
4	Площадь озеленения в т.ч.	14 656,7	60,09
	- Площадь газонов	11931,3	
	- Площадь искусственного травяного покрытия стадиона	1 104,5	
	- Площадь спортивных площадок	1 620,9	

## Примечание:

1. Система высот Балтийская
2. Система координат 1963 г.

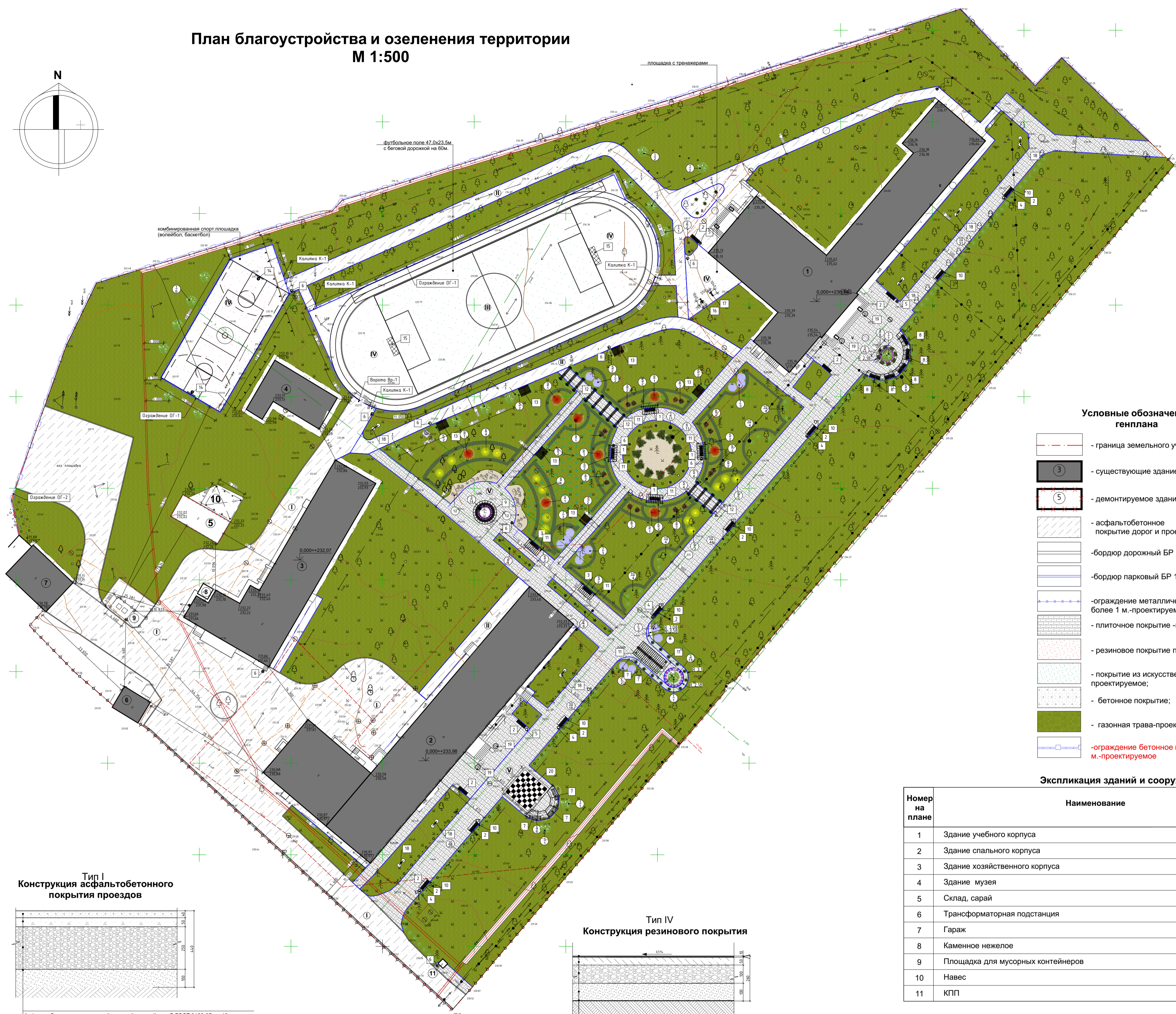
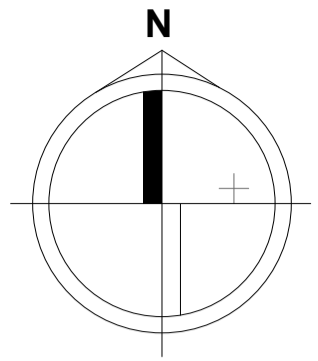
01/2020-СПОЗУ

«Работы по разработке проектно - сметной документации с проверкой достоверности стоимости капитально-строительства: «Капитальный ремонт ГБОУ РК «Крымская гимназия-интернат для одаренных детей» по адресу: Республика Крым, г. Симферополь, ул. Гагарина, 18»

Изм.	Колуч.	Лист	№Док.	Подп.	Дата
Разработал	Глушенко				01.2020
Проверил	Карибов				01.2020
Н.контроль	Ревенко				01.2020
ГИП	Ревенко				01.2020

СПОЗУ			Стадия	Лист	Листов
			П	2	
Схема планировочной организации земельного участка М 1:500			ООО «МИРОС»		

План благоустройства и озеленения территории  
М 1:500



- Условные обозначения генплана**
- граница земельного участка;
  - существующие здание;
  - демонтируемое здание;
  - асфальтобетонное покрытие дорог и проездов;
  - бордюр дорожный БР 100x30x15
  - бордюр парковый БР 100x20x8
  - ограждение металлическое высотой более 1 м.-проектируемое
  - плиточное покрытие -проектируемое;
  - резиновое покрытие проектируемое;
  - покрытие из искусственной травы-проектируемое;
  - бетонное покрытие;
  - газонная трава-проектируемая;
  - ограждение бетонное высотой более 1 м.-проектируемое

**Экспликация зданий и сооружений**

Номер на плане	Наименование	Примечание
1	Здание учебного корпуса	Существующее, кап. ремонт
2	Здание спального корпуса	Существующее, кап. ремонт
3	Здание хозяйственного корпуса	Существующее, кап. ремонт
4	Здание музея	Существующее
5	Склад, сарай	Демонтируемое
6	Трансформаторная подстанция	Существующее
7	Гараж	Существующее
8	Каменное нежелое	Существующее
9	Площадка для мусорных контейнеров	Существующее
10	Навес	Существующее
11	КПП	Существующее

**Ведомость тротуаров, дорожек, площадок**

Поз.	Наименование	Тип	Площадь покрытия, м²	Примечание
1	Асфальтобетонное покрытие проездов	I	2690,4	
2	Асфальтобетонное покрытие дорожек и тротуаров	II	1002,3	
3	Искусственное травяное покрытие	III	1104,5	
4	Резиновое покрытие	IV	1620,9	
5	Покрытие из бетонной плитки	V	2391,2	
				L= 2 111,0м.
				L= 430,2м.

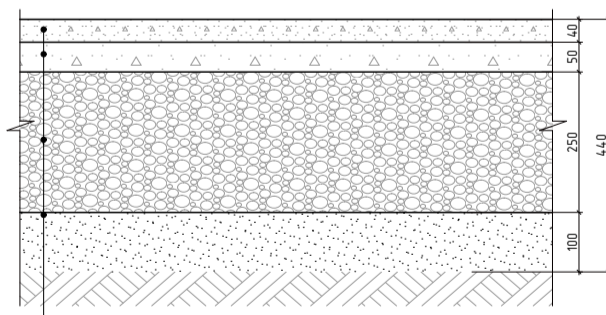
**Ведомость малых архитектурных форм и переносных изделий**

Поз.	Обозначение	Наименование	Кол.	Примечание
1		Скамейка садовая "Парковая тишь"	4	ТМ "Хоббика", Артикул: 7165
2		Скамейка садовая «Парк Чайр»	13	ТМ "Хоббика", Артикул: 12270
3		Скамейка стальная «София» с подлокотниками	2	ТМ "Хоббика", Артикул: 14110
4		Урна парковая чугунная "Чистый город"	6	ТМ "Хоббика", Артикул: 7288
5		Урна «Грифон» опрокидывающаяся	3	ТМ "Хоббика", Артикул: 7290
6		Урна чугунная «Клён»	10	ТМ "Хоббика", Артикул: 7287
7		Банкетка чугунная «Трон» 2000x650x430мм(н)	5	ТМ "Хоббика", Артикул: 10077
8		Банкетка чугунная «Львы» 2000x600x415мм(н)	5	ТМ "Хоббика", Артикул: 7209
9		Скамейка-диван стальная «Круглый», R=1000мм	1	ТМ "Хоббика", Артикул: 11354
10		Навес для скамейки «Бульвар»	8	ТМ "Хоббика", Артикул: 10653
11		Пергола парковая деревянная 2400x800x2500мм(н)	8	
12		Пергола арка деревянная 3500x1000x2500мм(н)	12	
13		Навес со столом и скамьями Urban	6	МАФ маркет Артикул: ILU300
14		Баскетбольная стойка СП-1.33 "Диком"	2	
15		Стационарные футбольные ворота 5,0x2,0 м	2	
16		Уличный тренажер с изменяемой нагрузкой «Баттерфляй», ТР-1.78.1	1	"Диком"
17		Уличный тренажер с изменяемой нагрузкой «Жим ногами» ТР-1.65.1	1	"Диком"
18		Цветочница вертикальная «Фемида»	7	ТМ "Хоббика", Артикул: 8452
19		Цветочница «Парадная»	4	ТМ "Хоббика", Артикул: 8436
20		Парковые шахматы	1	

**Ведомость озеленения**

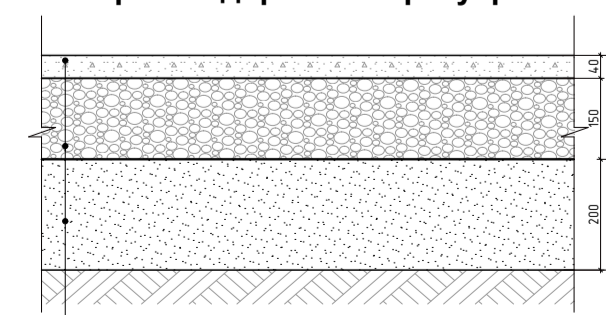
Поз.	Наименование породы или вида насаждения	Возраст лет	Кол.	Примечание
1	Липа европейская	12-15	19	
2	Туя западная Глобоза Thuja occidentalis.Globosa	5-6	39	
3	Котовник фассена	2-3	34	
4	Можжевельник китайский	5-7	19	
5	Жимолость	3	46	
6	Керрия японская	5	14	
7	Мискантус китайский "Грацилла"	5-7	15	
8	Буддлея Давида "Пинк Делайт"	5-6	16	
9	Слива Писсарди	10-12	8	
10	Лилейник низкорослый	3-5	136	
11	Дерен белый (живая изгородь)	5-7	854	Общая длина живой изгороди 427,1 м
12	Альпийская горка, м²		50,0	
	Газон, м²		9 130,0	

**Тип I  
Конструкция асфальтобетонного покрытия проездов**



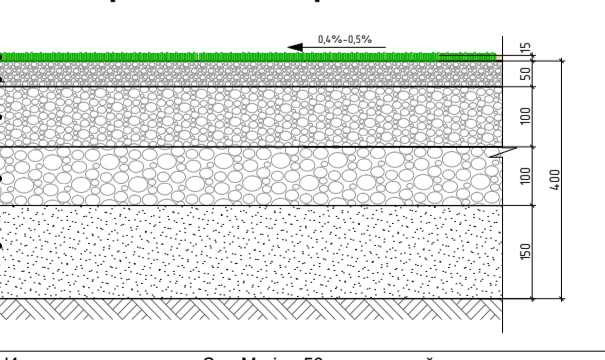
- Асфальтобетон мелкозернистый плотный марка II, тип Б ГОСТ 9128-97 -40мм.
- Асфальтобетон крупнозернистый пористый Тип Б Марка II -50мм.
- Щебень М 600 фракции 5-40 мм ГОСТ 8267-93 -250мм.
- Песок среднезернистый ГОСТ 8736-2014 с послойным трамбованием -100мм.
- Уплотненный грунт основания

**Тип II  
Конструкция асфальтобетонного покрытия дорожек и тротуаров**



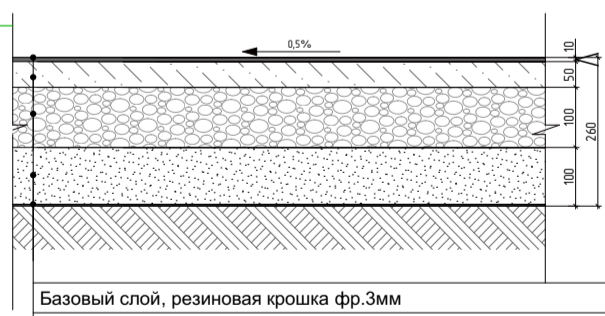
- Асфальтобетон мелкозернистый плотный марка II, тип Б ГОСТ 9128-97 -40мм.
- Гравитный отсев фр. 2-5мм -50мм.
- Щебень М 600 фракции 5-40 мм ГОСТ 8267-93 -150мм.
- Песок среднезернистый ГОСТ 8736-2014 с послойным трамбованием -200мм.
- Уплотненный грунт основания

**Тип III  
Конструкция искусственного травяного покрытия**



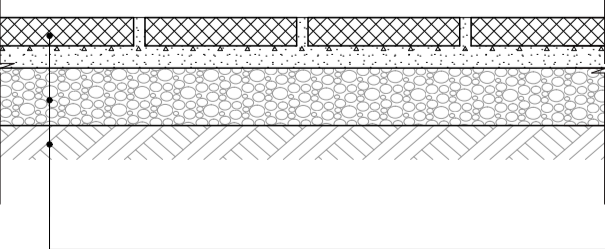
- Искусственная трава «San Marino 50» с засыпкой кварцевым песком
- Гравитный отсев фр. 2-5мм -50мм.
- Щебень фракции 20-40 мм ГОСТ 8267-93 -100мм.
- Щебень фракции 40-70 мм ГОСТ 8267-93 -100мм.
- Песок среднезернистый ГОСТ 8736-2014 -150мм.
- Уплотненный грунт

**Тип IV  
Конструкция резинового покрытия**



- Базовый слой, резиновая крошка фр.3мм
- Полупрозрачный клей
- Полиуретановый праймер (грунтовка)
- Асфальтобетон крупнозернистый пористый ГОСТ 9128-97 -50мм.
- Щебень фракции 20-40 мм ГОСТ 8267-93 -100мм.
- Песок крупнозернистый ГОСТ 8736-2014 -100мм.
- Геополотно плотность 200г/м2
- Уплотненный грунт

**Тип V  
Конструкция покрытия из бетонной плитки**



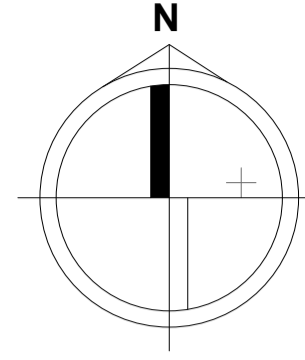
- плитка бетонная вибропрессованная 60мм.
- сухая цементнопесчаная смесь 50мм.
- щебень марки «400» ГОСТ 8267-93 120мм.
- уплотненный грунт основания

Согласовано  
Изм. № подл.  
Взам. инв. №  
Подп. и дата  
Исполн.

01/2020-СПОЗУ

«Работы по разработке проектно- сметной документации проверкой достоверности стоимости капитального строительства: «Капитальный ремонт ГБОУ РК «Крымская гимназия-интернат для одаренных детей» по адресу: Республика Крым, г. Симферополь, ул. Гагарина, 18»					
Изм.	Кол.	Лист	№ док.	Подп.	Дата
Разработал	Глушенко				01.2020
Проверил	Карибов				01.2020
Н.контроль	Ревенко				01.2020
ГИП	Ревенко				01.2020
СПОЗУ				Стадия	Лист
План благоустройства и озеленения территории М 1:500				П	3
ООО «МИРОС»					

План земляных масс  
М 1:500



**Условные обозначения генплана**

- - - - -	граница земельного участка
— — — — —	линия нулевых работ
-0.07	230.45
230.52	
	рабочая отметка
	проектная отметка
	существующая отметка

**Экспликация зданий и сооружений**

Номер на плане	Наименование	Примечание
1	Здание учебного корпуса	Существующее, кап. ремонт
2	Здание спального корпуса	Существующее, кап. ремонт
3	Здание хозяйственного корпуса	Существующее, кап. ремонт
4	Здание музея	Существующее
5	Трансформаторная подстанция	Существующее
6	Гараж	Существующее
7	Каменное нежелое	Существующее

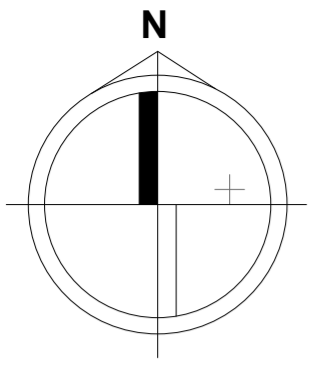
**Ведомость объемов земляных масс**

Наименование грунта	Количество, м³		Примечание
	Участок №1		
	Насыпь "+"	Выемка "-"	
1. Грунт планировки территории	118,26	399,48	
2. Вытесненный грунт в т.ч. при устройстве:		2228,26	а)+б)
а) проездов, площадок, пешеходных дорожек		1528,62	(1160,940,44)+(539,640,39)* +(1104,660,41)+(1062,340,26)* -(411,340,23)
б) плодородной почвы на участка озеленения		699,64	3498,240,2
3. Поправка на уплотнение	11,826		
Всего пригодного грунта	130,086	2627,74	
4. Избыток пригодного грунта	2497,654		
а) используемый для озеленения территории	699,64		
б) недостаток плодородного грунта		699,64	
6. Итого перерабатываемого грунта:	3327,38	3327,38	

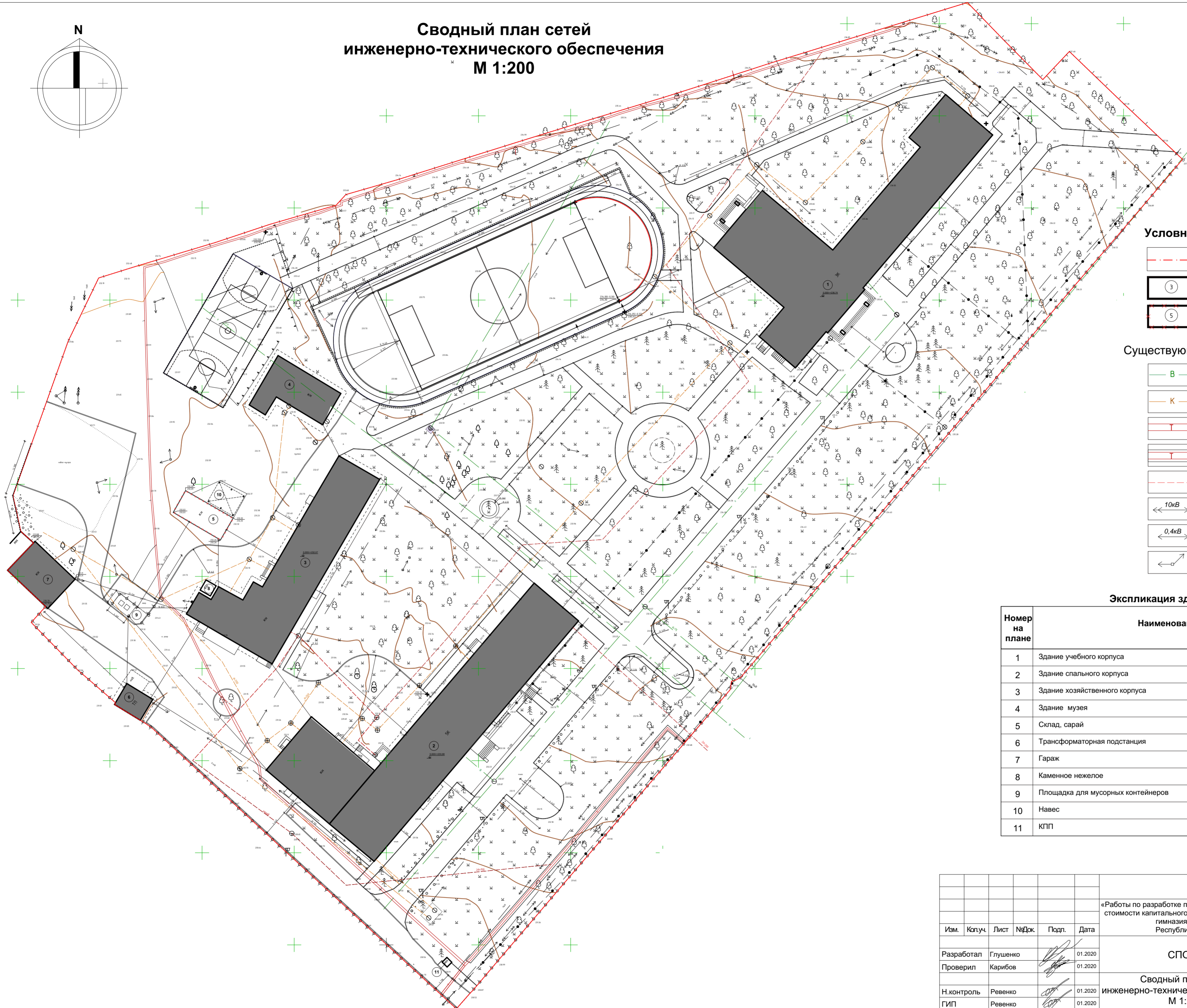
**Примечание:**

- Объем перерабатываемого грунта всего -3327,38 м³;
- Объем грунта, используемый для устройства насыпи - 130,086 м³;
- Объем разрабатываемого грунта механизированным способом с использованием спецтехники -2627,74м³
- Объем снятого плодородного грунта - 699,64 м³;
- Объем плодородного грунта, используемого при устройстве озеленения территории - 699,64 м³;
- Объем грунта, подлежащий вывозу (избыток) :2627,74-130,086-699,64 = 1798,014 м³.
- Вытесненный плодородный грунт (699,64м³) размещают на свободной от застройки территории в границах земельного участка, с последующим использованием на участках озеленения.

						01/2020-СПОЗУ			
						«Работы по разработке проектно - сметной документации с проверкой достоверности стоимости капитального строительства: «Капитальный ремонт ГБОУ РК «Крымская гимназия-интернат для одаренных детей» по адресу: Республика Крым, г. Симферополь, ул. Гагарина, 18»			
Изм.	Коп.	Лист	№Фк	Подп.	Дата	СПОЗУ	Стадия	Лист	Листов
Разработал	Глушенко				01.2020		П	4	
Проверил	Карибов				01.2020				
Н.контроль	Ревенко				01.2020	План земляных масс М 1:500	ООО «МИРОС»		
ГИП	Ревенко				01.2020				



# Сводный план сетей инженерно-технического обеспечения М 1:200



### Условные обозначения генплана

- граница земельного участка;
- 3 - существующие здание;
- 5 - демонтируемое здание;

### Существующие инженерные сети

- В - хозяйственно-питьевой водопровод;
- К - канализация бытовая;
- теплопровод надземный на опорах;
- теплопровод в канале;
- кабель связи;
- 10кВ - высоковольтный кабель;
- 0,4кВ - низковольтный кабель;
- ↔ - низковольтный кабель на столбах;

### Экспликация зданий и сооружений

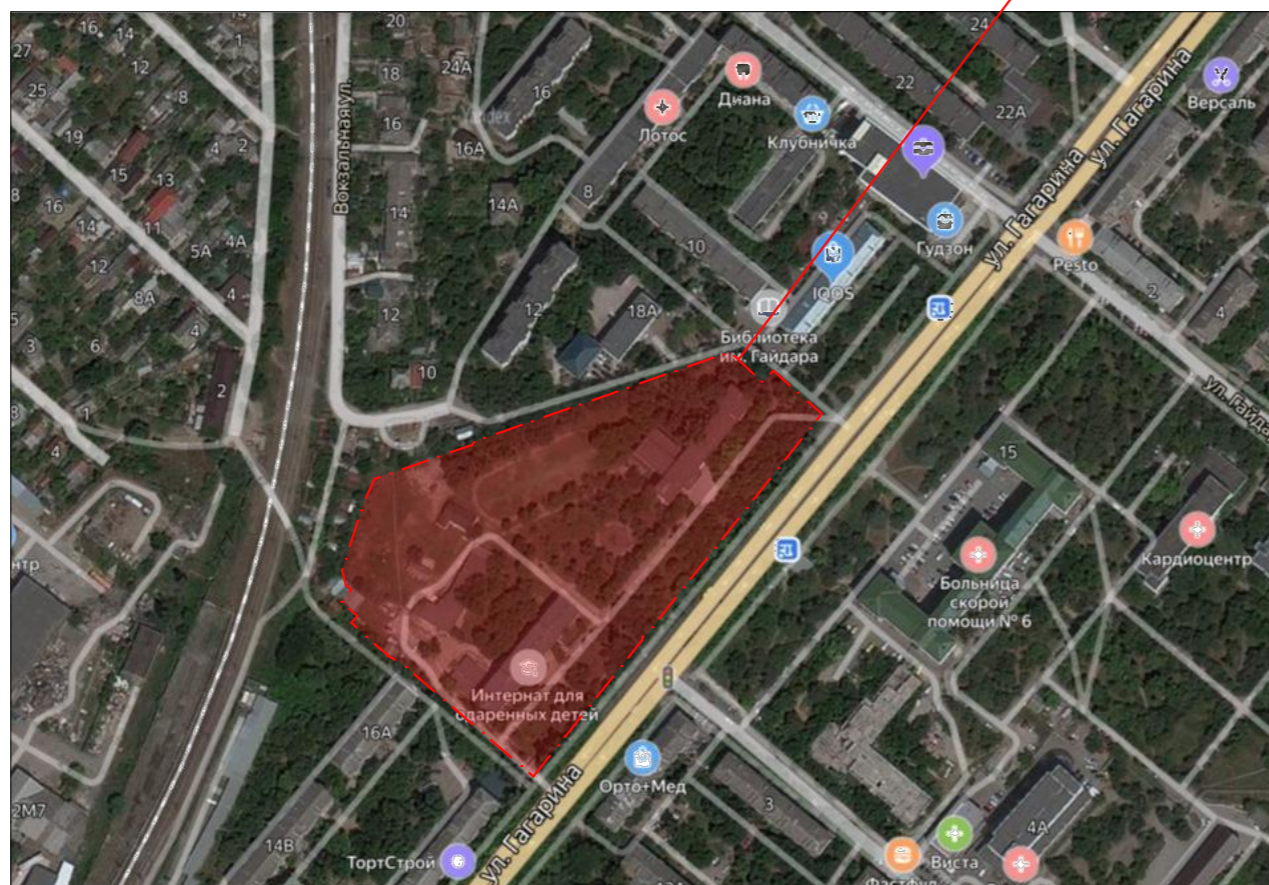
Номер на плане	Наименование	Примечание
1	Здание учебного корпуса	Существующее, кап. ремонт
2	Здание спального корпуса	Существующее, кап. ремонт
3	Здание хозяйственного корпуса	Существующее, кап. ремонт
4	Здание музея	Существующее
5	Склад, сарай	Демонтируемое
6	Трансформаторная подстанция	Существующее
7	Гараж	Существующее
8	Каменное нежелое	Существующее
9	Площадка для мусорных контейнеров	Существующее
10	Навес	Существующее
11	КПП	Существующее

01/2020-СПОЗУ						
«Работы по разработке проектно - сметной документации с проверкой достоверности стоимости капитального строительства: «Капитальный ремонт ГБОУ РК «Крымская гимназия-интернат для одаренных детей» по адресу: Республика Крым, г. Симферополь, ул. Гагарина, 18»						
Изм.	Копуч.	Лист	№Док.	Подп.	Дата	
Разработал	Глушенко				01.2020	
Проверил	Карибов				01.2020	
Н.контроль	Ревенко				01.2020	
ГИП	Ревенко				01.2020	
СПОЗУ				Стадия	Лист	Листов
Сводный план сетей инженерно-технического обеспечения М 1:200				П	5	
				ООО «МИРОС»		

# Ситуационный план



«Крымская гимназия-интернат для одаренных детей» по адресу: Республика Крым, г. Симферополь, ул. Гагарина, 18»



						01/2020-СПОЗУ		
						«Работы по разработке проектно - сметной документации с проверкой достоверности стоимости капитального строительства: «Капитальный ремонт ГБОУ РК «Крымская гимназия-интернат для одаренных детей» по адресу: Республика Крым, г. Симферополь, ул. Гагарина, 18»		
Изм.	Кол.ч.	Лист	№Док.	Подп.	Дата	Стадия	Лист	Листов
Разработал	Глушенко				01.2020	СПОЗУ	П	6
Проверил	Карибов				01.2020			
Н.контроль	Ревенко				01.2020	Ситуационный план		ООО «МИРОС»
ГИП	Ревенко				01.2020			

Согласовано

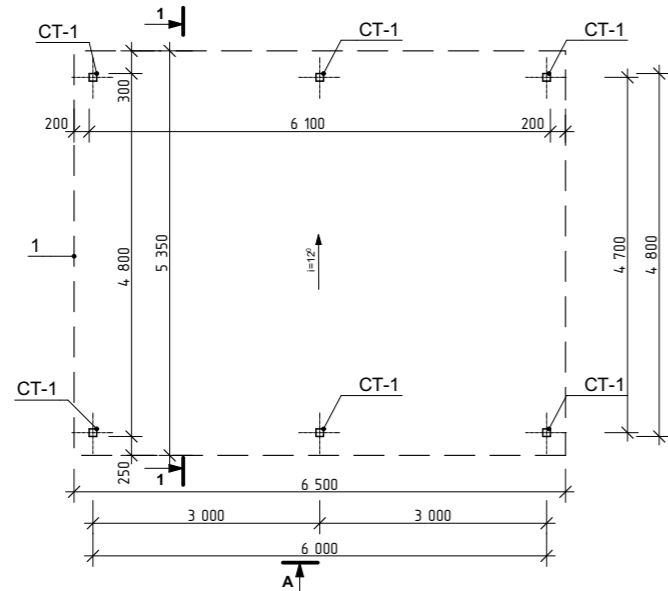
Взам. инв. №

Подп. и дата

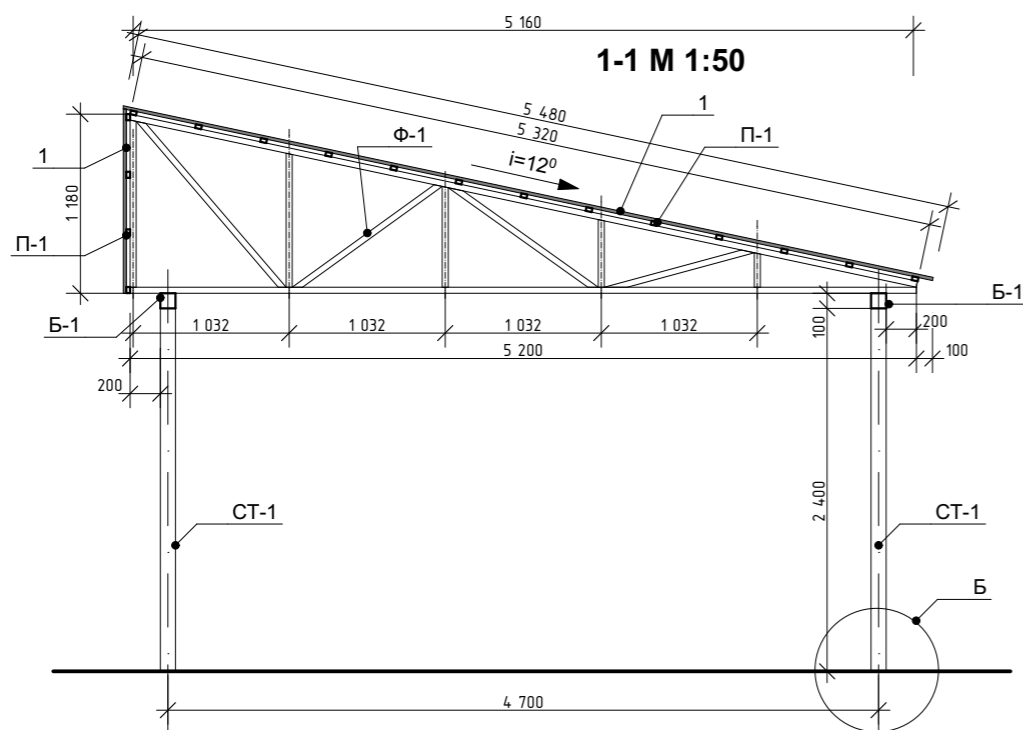
Инв. № подл.



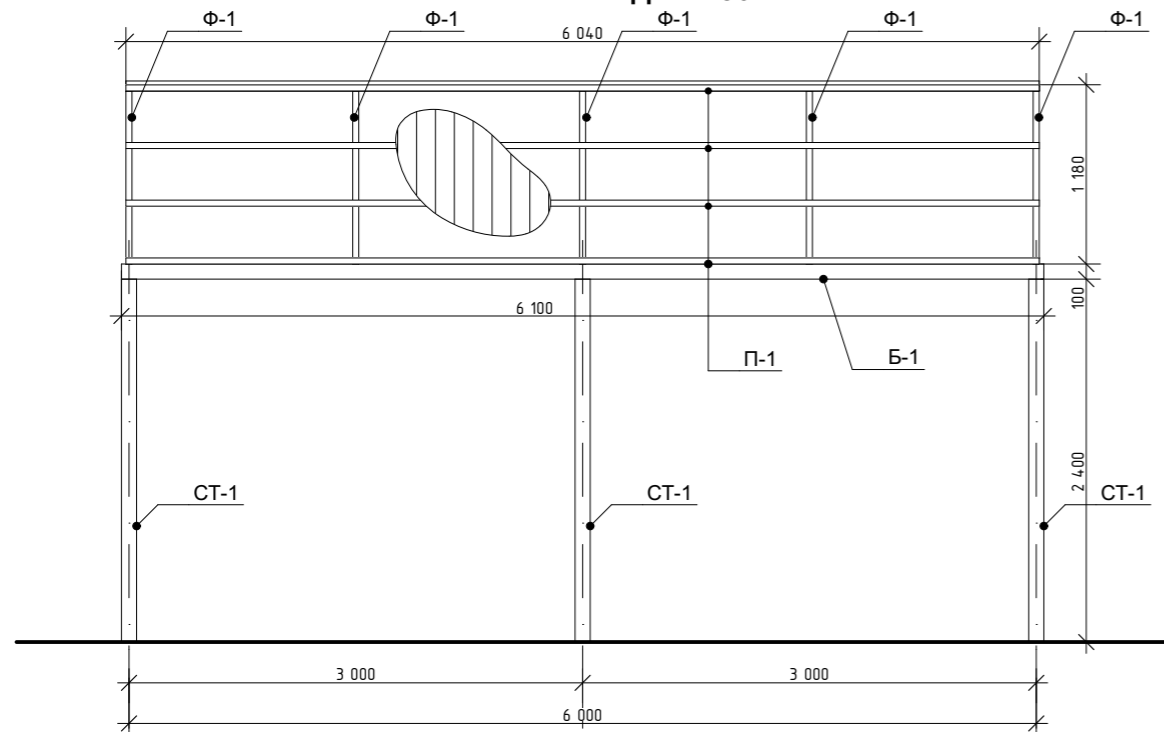
Теневого навеса М 1:100



1-1 М 1:50

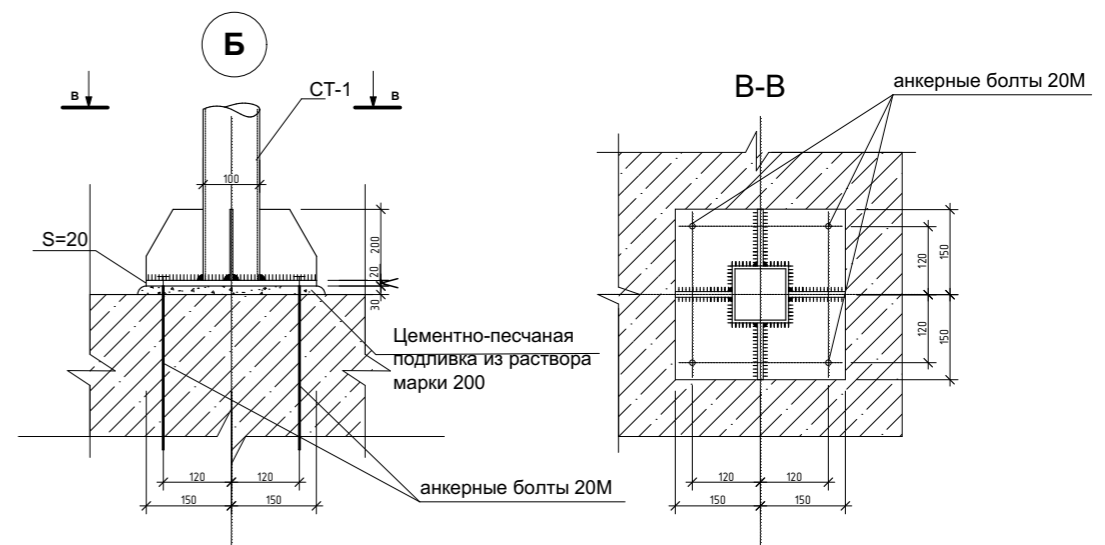


Вид А 1:50



Спецификация элементов теневого навеса.

Марка Поз.	Обозначение	Наименование	Кол.	Масса, ед., кг	Примечание
1		Профнастил ПК-20 толщ. 0,45, м <sup>2</sup>	43,6		
Ст-1		тр. 100x6 ГОСТ 8639-82 С245ГОСТ 27772-88* L=2,4м	6	41,33	247,98
Ф-1		тр. 40x3 ГОСТ 8639-82 С245ГОСТ 27772-88* L=18,90м	5	63,50	317,5
П-1		тр. 100x6 ГОСТ 8639-82 С245ГОСТ 27772-88* L=6,04м	2	104,0	208,0
		Анкерный болт 20М	12		
	ГОСТ 19903-74	Сталь листовая 5мм. м <sup>2</sup>	1,5		58,88кг



1. Все металлические детали после сварки и монтажа покрыть 2 слоями эмали ПФ-115 по слою грунтовки ГФ-021.
2. Сварку металлических элементов производить электродами Э-42 поГОСТ 14098-2014. Толщину сварного шва принять по наименьшей толщине свариваемых элементов.
3. Крепление профнастила к прогонам производить самонарезающими винтами через волну. По краям настила винты устанавливать в каждой волне. Крепление листов профнастила между собой производить комбинированными заклепками ЗК-10 ГОСТ10300-80 с шагом 500мм.
4. Расход элементов дан на одну штуку.

01/2020-СПОЗУ

«Работы по разработке проектно - сметной документации с проверкой достоверности стоимости капитального строительства: «Капитальный ремонт ГБОУ РК «Крымская гимназия-интернат для одаренных детей» по адресу: Республика Крым, г. Симферополь, ул. Гагарина, 18»

Изм.	Колуч.	Лист	№Док.	Подп.	Дата	Стадия	Лист	Листов
Разработал	Глушенко				01.2020	СПОЗУ	П	7
Проверил	Карибов				01.2020			
Н.контроль	Ревенко				01.2020	Теневого навеса		ООО «МИРОС»
ГИП	Ревенко				01.2020			

Согласовано

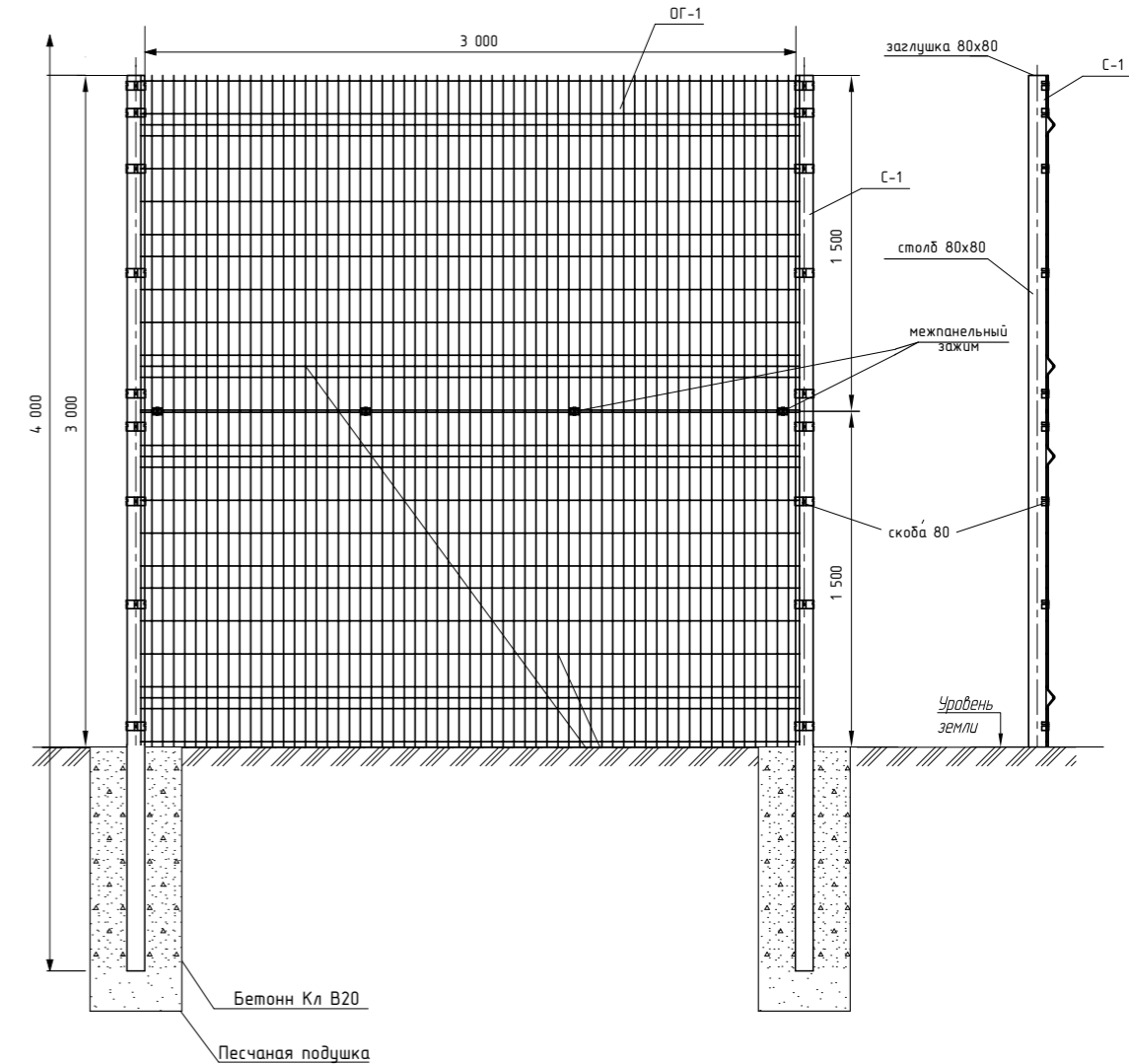
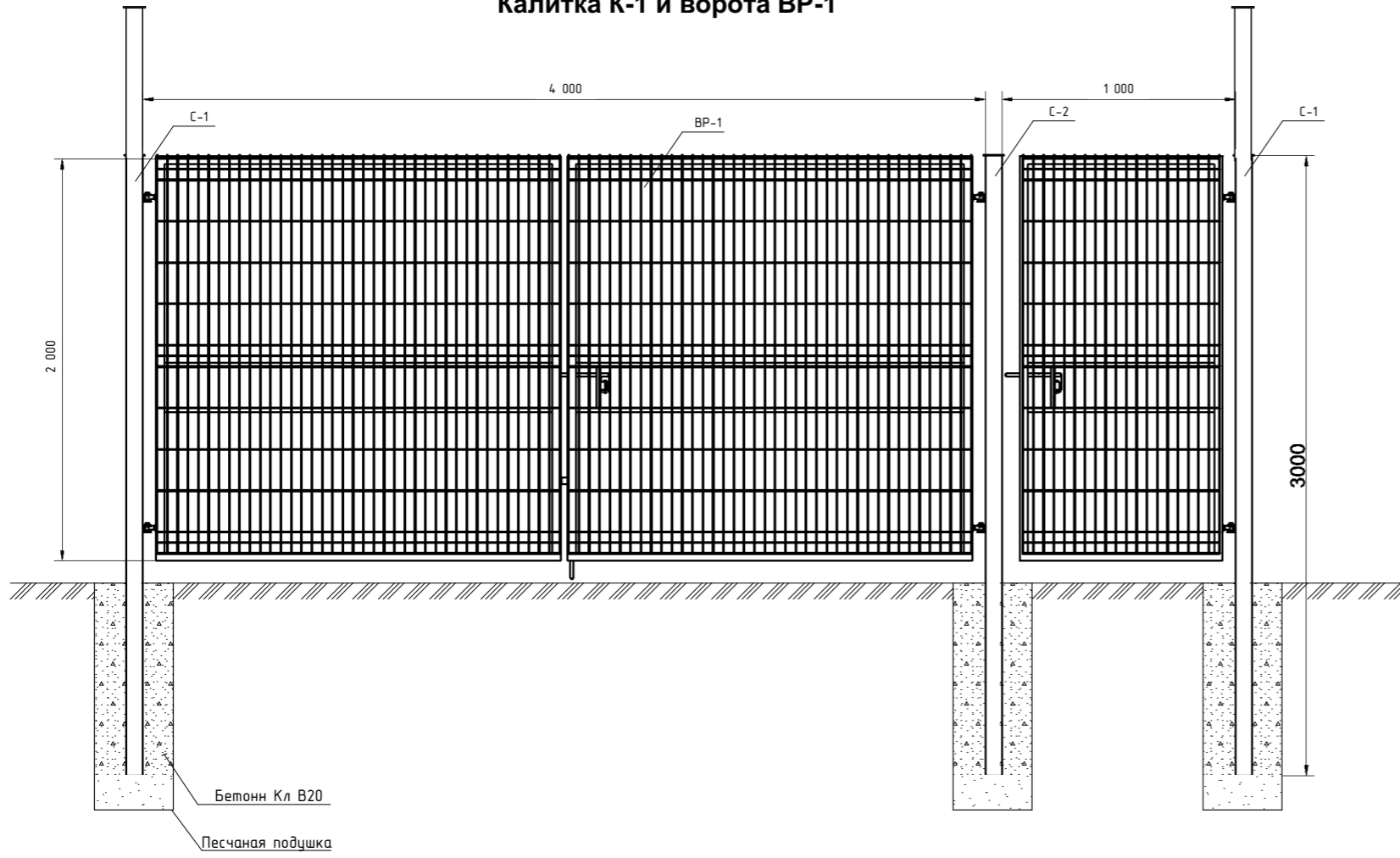
Взам. инв. №

Подп. и дата

Инв. № подп.

Типовое ограждение, готовая металлическая решетчатая панель ОГ-1

Калитка К-1 и ворота ВР-1



Спецификация элементов ограждения

Марка Поз.	Обозначение	Наименование	Кол.	Масса, ед., кг	Примечание
С-1	ГОСТ 8639-82	Столб проф. труба 80x80x3мм L=4000мм с заглушкой	97	28,52	2766,44
С-2	ГОСТ 8639-82	Столб проф. труба 80x80x3мм L=3000мм с заглушкой	1	21,39	21,39
ОГ-1		Типовое ограждение готовая металлич. секция решетчатая панель	96		96 шт. x 3,0 м. п. = 288,0 м. п.
К-1		Калитка	4	80,0	320,0 кг.
ВР-1		Ворота распашные	1	200,0	200,0 кг.

Крепление - скоба / винт

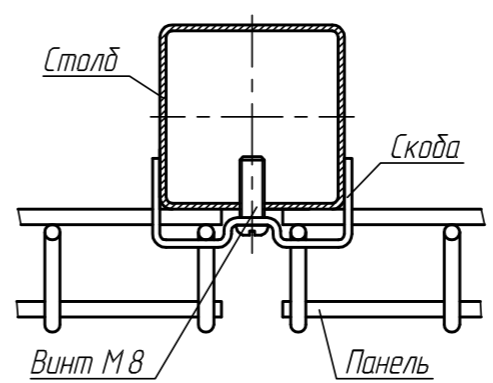
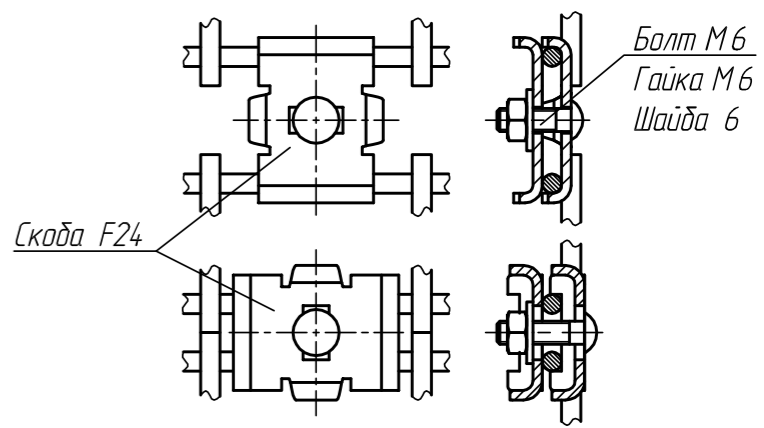


Схема соединения панелей



Примечание:

1. Допускается замена оборудования и материалов, указанных в данном проекте, на аналогичные по своим свойствам и характеристикам, сертифицированные для применения на территории Российской Федерации

01/2020-СПОЗУ

«Работы по разработке проектно - сметной документации с проверкой достоверности стоимости капитального строительства: «Капитальный ремонт ГБОУ РК «Крымская гимназия-интернат для одаренных детей» по адресу: Республика Крым, г. Симферополь, ул. Гагарина, 18»

Изм.	Кол.ч.	Лист	№Док.	Подп.	Дата
Разработал		Глушенко			01.2020
Проверил		Карибов			01.2020
Н.контроль		Ревенко			01.2020
ГИП		Ревенко			01.2020

СПОЗУ	Стадия	Лист	Листов
	П	8	
Схема устройства ограждения ОГ-1			ООО «МИРОС»

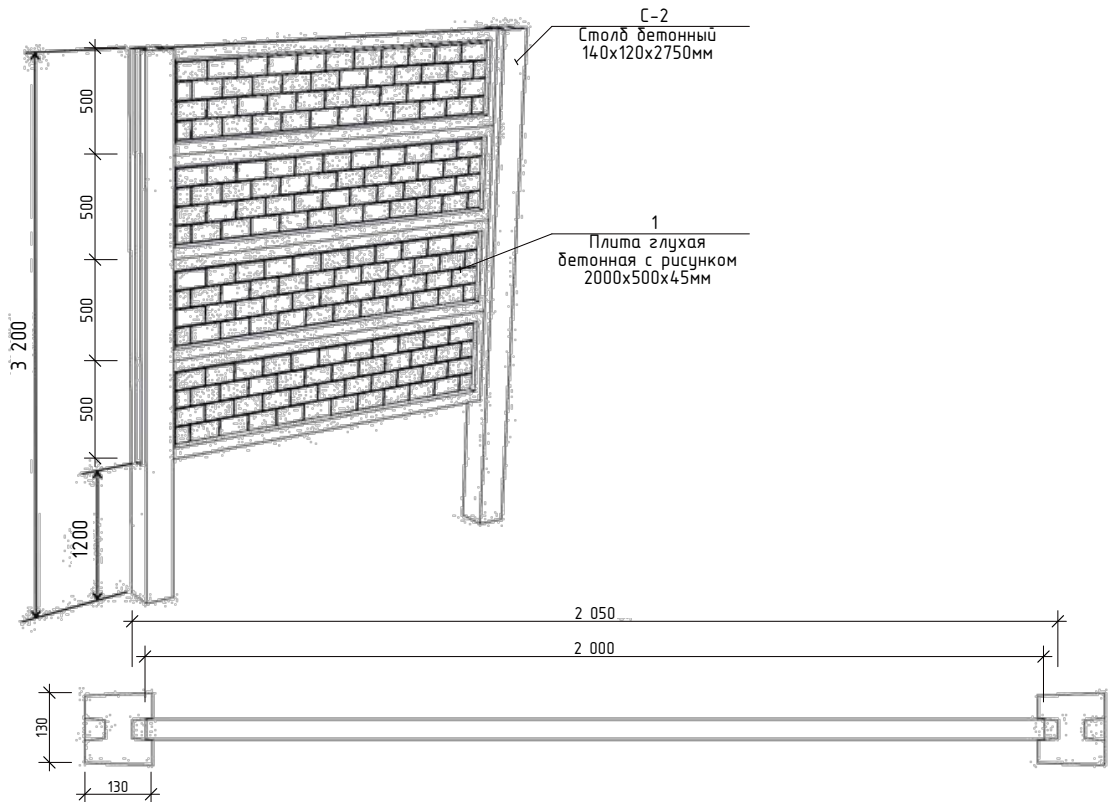
Согласовано

Взам. инв. №

Подп. и дата

Инв. № подл.

## Типовая секция бетонного ограждение ОГ-2



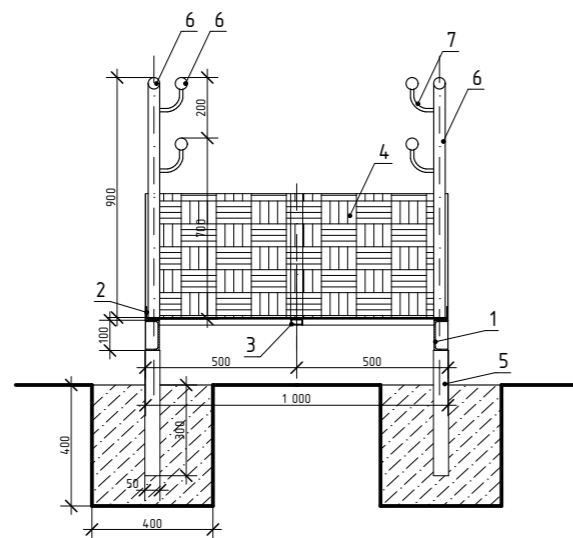
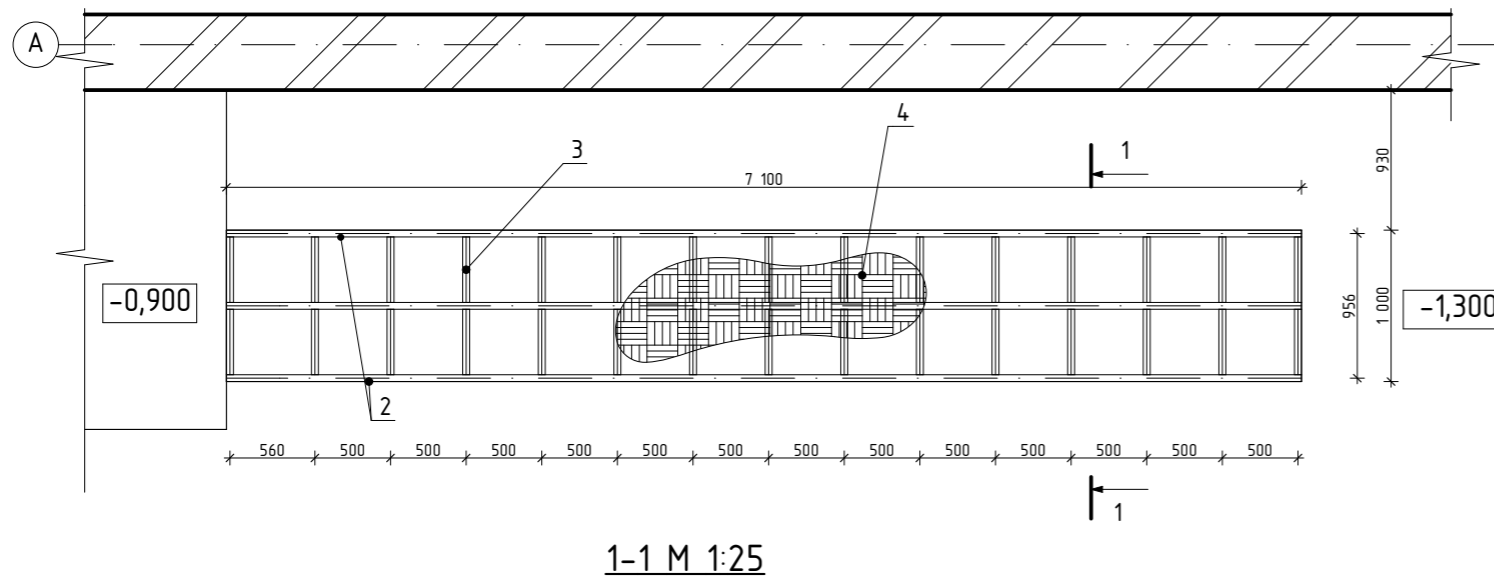
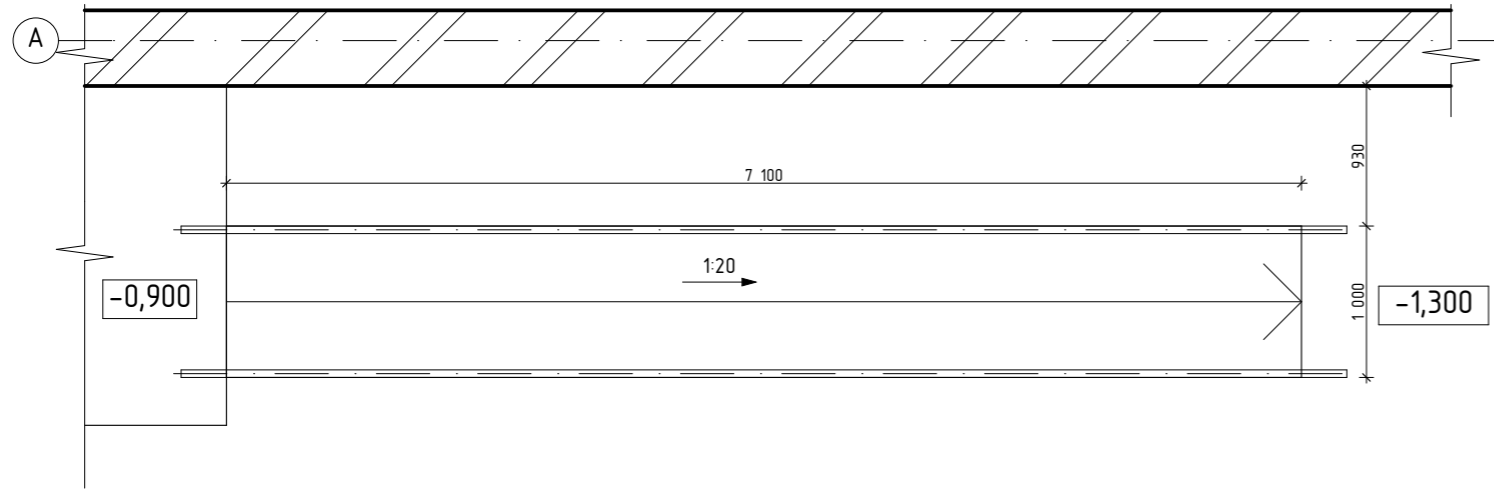
### Спецификация элементов ограждения

Марка Поз.	Обозначение	Наименование	Кол.	Масса, ед., кг	Примечание
		Типовая секция ограждения	155		
С-2	ГОСТ 8639-82	Столб бетонный 130x130 L=3200мм	154	100,0	15400,0кг
1	ГОСТ 8639-82	Плита глухая бетонная с рисунком 2000x500x45мм	616	60,0	36960,0кг

1. Расход элементов дан на 155 типовых секций ограждения ОГ-2.
2. Общая длина ограждения **317,7 м.**

01/2020-СПОЗУ					
«Работы по разработке проектно - сметной документации с проверкой достоверности стоимости капитального строительства: «Капитальный ремонт ГБОУ РК «Крымская гимназия-интернат для одаренных детей» по адресу: Республика Крым, г. Симферополь, ул. Гагарина, 18»					
Изм.	Коп.уч.	Лист	№Док.	Подп.	Дата
Разработал	Глушенко				01.2020
Проверил	Карибов				01.2020
Н.контроль	Ревенко				01.2020
ГИП	Ревенко				01.2020
				СПОЗУ	
				Типовая секция металлического ограждения ОГ-2	
			Стадия	Лист	Листов
			П	9	
				ООО «МИРОС»	

**Пандус с ограждением для МГН тип П-1**  
М 1:50



**Спецификация элементов и материалов пандуса тип П-1 с ограждением**

Поз.	Обозначение	Наименование	Кол-во	Масса ед.кг	Примечание
П-1		<b>Пандус</b>	1		402,95кг
1	ГОСТ 8240-97	Шв.100x46x4,5, L=14,2м	1	121,98	121,98кг
2	ГОСТ 8509-93	Уг.L45x45x4, L=14,2м.	1	38,77	38,77кг
3	ГОСТ 8639-82	Проф. тр.45x45x4мм,L=13,0м	1	64,1	64,1кг
4	ГОСТ 8706-78	Лист ПВХ-406, Ст3., м <sup>2</sup>	7,1		111,47кг
5	ГОСТ 8639-82	Проф. тр.50x50x5мм, L=9,9м	1	66,63	66,63кг
		<b>Ограждение пандуса</b>	1		67,19кг.
6		Полиров. нерж.тр. 38,1x1,5мм, AISI 316, L=58,7м	1	64,57	64,57кг
7		Полиров. нерж.тр. 16,0x1,5мм, AISI 316, L=0,2м	24	0,109	2,62кг

**Примечание:**

- Сварку металлоконструкций решетки производить электродами типа Э-42.
- Заводские соединения-сварные, протяженные. Сварные швы должны выполняться в соответствии с ГОСТ 5264-80 (ручная сварка) и ГОСТ 8713-79 Автоматическая и полуавтоматическая сварка). Электроды для ручной сварки-Э42 и Э42А по ГОСТ 9467-75.
- Защиту стальных изделий выполнять в соответствии со СНИП 2.03.11-85 "Защита строительных конструкций от коррозии"; на заводе-изготовителе конструкции покрыть слоем грунтовки ГФ-021. Степень очистки II.

Согласовано

Взам. инв. №

Подп. и дата

Инв. № подл.

01/2020-СПОЗУ

«Работы по разработке проектно - сметной документации с проверкой достоверности стоимости капитального строительства: «Капитальный ремонт ГБОУ РК «Крымская гимназия-интернат для одаренных детей» по адресу: Республика Крым, г. Симферополь, ул. Гагарина, 18»

Изм.	Кол.ч.	Лист	№Док.	Подп.	Дата
Разработал		Глушенко		<i>[Signature]</i>	01.2020
Проверил		Карибов		<i>[Signature]</i>	01.2020
Н.контроль		Ревенко		<i>[Signature]</i>	01.2020
ГИП		Ревенко		<i>[Signature]</i>	01.2020

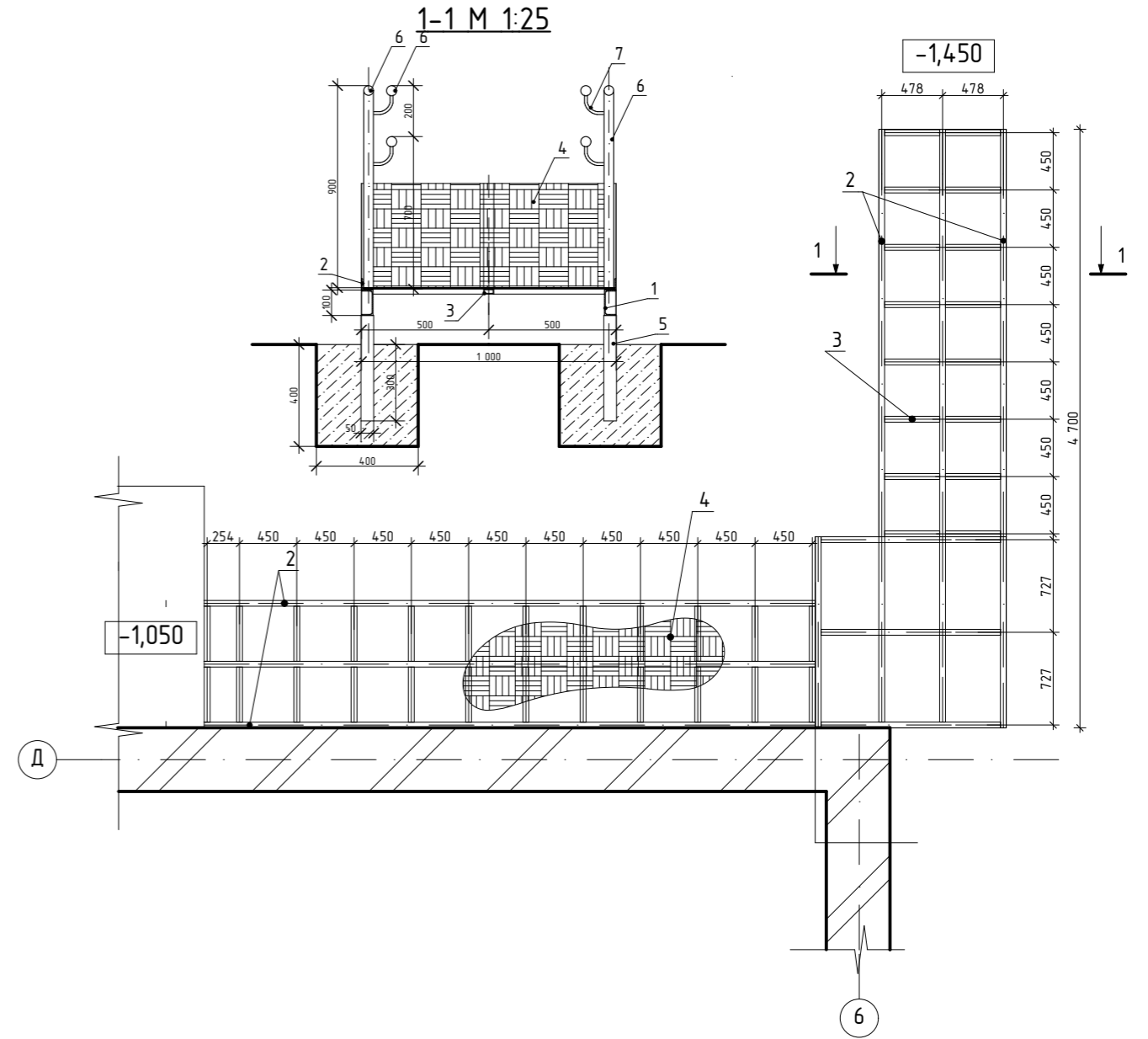
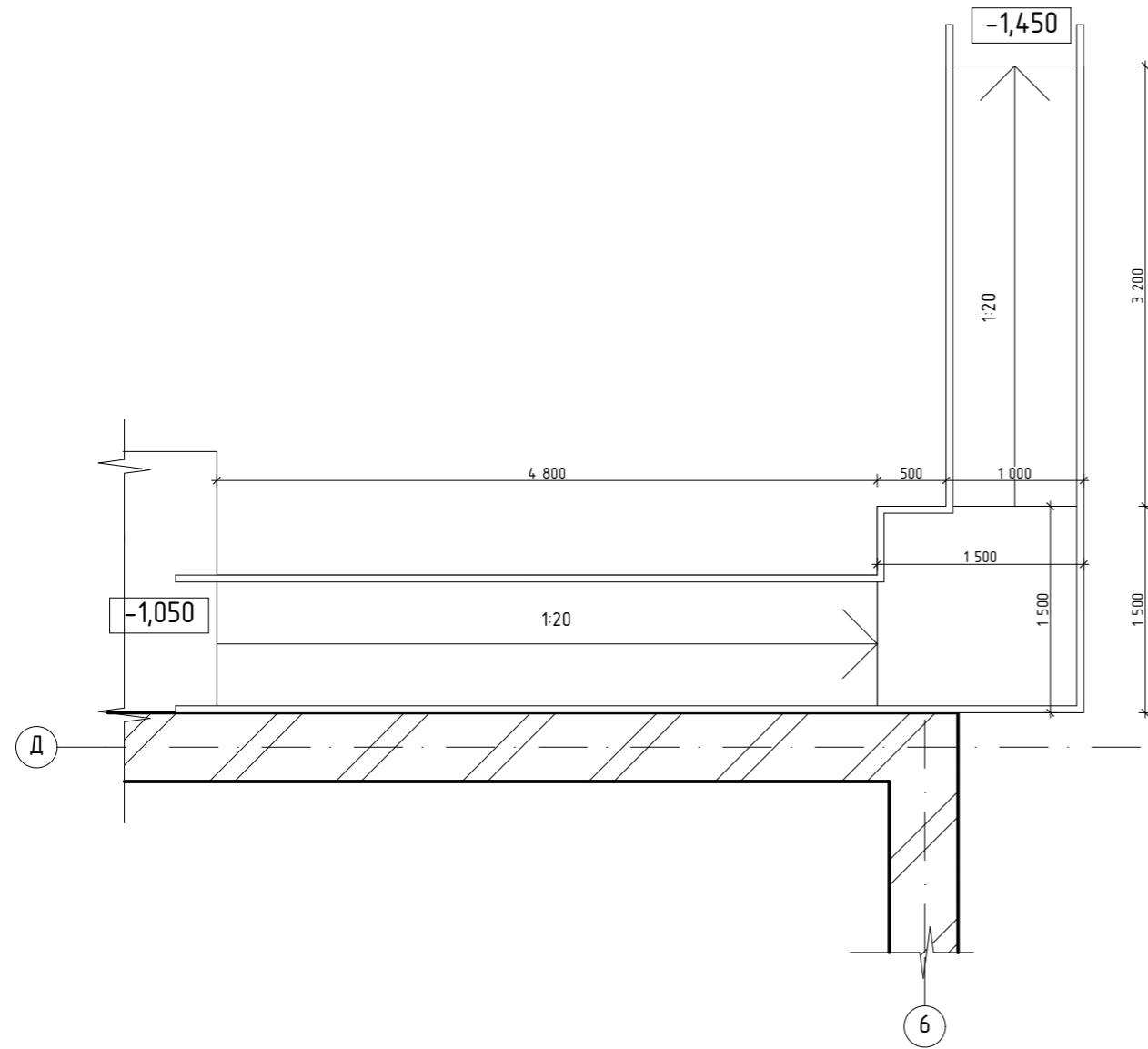
СПОЗУ

Пандус с ограждением для МГН тип П-1

Стадия	Лист	Листов
П	10	

ООО «МИРОС»

**Пандус с ограждением для МГН тип П-2**  
М 1:50



**Спецификация элементов и материалов пандуса тип П-2 с ограждением**

Поз.	Обозначение	Наименование	Кол-во	Масса ед.кг	Примечание
П-1		<b>Пандус</b>	1		799,13кг
1	ГОСТ 8240-97	Шв.100x46x4,5, L=31,0м	1	266,29	266,29кг
2	ГОСТ 8509-93	Уг.L45x45x4, L=31,0м.	1	84,63	84,63кг
3	ГОСТ 8639-82	Проф. тр.45x45x4мм,L=35,2м	1	173,54	173,54кг
4	ГОСТ 8706-78	Лист ПВХ-406, Ст3., м <sup>2</sup>	10,25		160,93кг
5	ГОСТ 8639-82	Проф. тр.50x50x5мм, L=16,9м	1	113,74	113,74кг
		<b>Ограждение пандуса</b>	1		97,85кг.
6		Полиров. нерж.пр. 38,1x1,5мм, AISI 316, L=83,8м	3	92,18	92,18кг
7		Полиров. нерж.пр. 16,0x1,5мм, AISI 316, L=0,2м	52	0,109	5,67кг

Примечание:

- Сварку металлоконструкций решетки производить электродами типа Э-42.
- Заводские соединения-сварные, протяженные. Сварные швы должны выполняться в соответствии с ГОСТ 5264-80 (ручная сварка) и ГОСТ 8713-79 Автоматическая и полуавтоматическая сварка). Электроды для ручной сварки-Э42 и Э42А по ГОСТ 9467-75.
- Защиту стальных изделий выполнять в соответствии со СНИП 2.03.11-85 "Защита строительных конструкций от коррозии"; на заводе-изготовителе конструкции покрыть слоем грунтовки ГФ-021. Степень очистки II.

						01/2020-СПОЗУ					
						«Работы по разработке проектно - сметной документации с проверкой достоверности стоимости капитального строительства: «Капитальный ремонт ГБОУ РК «Крымская гимназия-интернат для одаренных детей» по адресу: Республика Крым, г. Симферополь, ул. Гагарина, 18»					
Изм.	Колуч.	Лист	№Док.	Подп.	Дата				Стадия	Лист	Листов
Разработал	Глушенко				01.2020	СПОЗУ			П	11	
Проверил	Карибов				01.2020						
Н.контроль	Ревенко				01.2020	Пандус с ограждением для МГН тип П-2			ООО «МИРОС»		
ГИП	Ревенко				01.2020						

Согласовано

Взам. инв. №

Подп. и дата

Инв. № подл.

Позиция	Наименование и техническая характеристика	Тип, марка, обозначение документа опросного листа	Код оборудования, изделия, материала	Завод изготовитель	Единица измерения	Количество	Масса единицы, кг.	Примечание
1	2	3	4	5	6	7	8	9
	<b>Демонтаж</b>							
1	Демонтаж асфальтового покрытия с вывозом на полигон на расстояние 56км.				м³	179,3		
2	Демонтаж основания асфальтового покрытия с вывозом на полигон на расстояние 56км.				м³	824,57		
3	Демонтаж покрытия тротуарной плитки с вывозом на полигон на расстояние 56км.				м³	118,79		толщ. 60мм
4	Демонтаж основания покрытия тротуарной плитки с вывозом на полигон на расстояние 56км.				м³	336,58		толщ. 170мм
5	Перевозка лишнего грунта на расстояние 56км.				м³	1692,13		
6	Разборка МАФ (футбольные ворота, баскетбольные стойки, рукоход)				т.	0,83		
7	Демонтаж прожектора с фасада зданий				шт.	13		
8	Демонтаж бордюров 100х20х8см, L=1000мм				шт.	460		
9	Демонтаж остатков бетонного фундамента				м²	51,0		толщ. 200мм
10	Разборка тесовых сараев				м²	65,67		
11	Демонтаж железобетонного секционного забора				м³	52,5		131,25т.
12	<b>Валка деревьев с корчевкой пней</b>				шт.	53		см. Приложение 1 01/2020-СПОЗУ

Взам. инв.	
Подпись и дата	
Инв.№подл.	

Изм.	Коп.уч.	Лист	№Док.	Подп.	Дата
Разработал		Глушенко			01.2020
ГИП		Ревенко			01.2020
Н.контроль		Ревенко			01.2020

01/2020-СПОЗУ.СП

<b>Ведомость демонтажных работ</b>	Стадия	Лист	Листов
	П	1	3
	<b>ООО «МИРОС»</b>		

Позиция	Наименование и техническая характеристика	Тип, марка, обозначение документа опросного листа	Код оборудования, изделия, материала	Завод изготовитель	Единица измерения	Количество	Масса единицы, кг.	Примечание
1	2	3	4	5	6	7	8	9
	Монтаж							
1	Монтаж асфальтобетонного покрытия тип I				м <sup>2</sup>	2690,4		толщ.440мм
2	Монтаж асфальтобетонного покрытия тип II				м <sup>2</sup>	1002,3		толщ.390мм
3	Монтаж искусственного травяного покрытия «San Marino 50» тип III				м <sup>2</sup>	1104,5		толщ.400мм
4	Монтаж резинового покрытия тип IV				м <sup>2</sup>	1620,9		толщ.260мм
5	Монтаж покрытия из бетонной плитки тип V				м <sup>2</sup>	2391,2		толщ.230мм
6	Монтаж бортового камня БР 50x20x8				шт.	4 222		L= 2 111,0м.
7	Монтаж бортового камня БР 100x30x15				шт.	431		L= 430,2м.
8	Монтаж теневого навеса				шт.	1		
9	Монтаж стоек ограждения С-1, столб проф.труба 80x80x3мм, L=4000мм с заглушкой				шт.	97		
10	Монтаж стоек ограждения С-2, столб проф.труба 80x80x3мм, L=3000мм с заглушкой				шт.	1		
11	Монтаж типового ограждения, готовая металлическая решетчатая панель ОГ-1				шт.	96		96штх3,0м.=288м.
12	Монтаж калитки К-1				шт.	4		320,0кг.
13	Монтаж ворот распашных ВР-1				шт.	1		200,0кг.
14	Монтаж бетонных панелей глухихи 2000x500x45мм ограждения ОГ-2				шт.	616		
14 <sup>1</sup>	Монтаж бетонных столбов ограждения ОГ-2, столб бетонный 130x130мм, L=4000мм				шт.	154		
16	Монтаж МАФ				шт.	100		
17	Монтаж уличного светодиодного светильника типа GSF LIRA-60				шт.	13		
18	Посадка деревьев с комом				шт.	58		
19	Посадка кустарников с комом				шт.	1142		
20	Устройство альпийской горки				м <sup>2</sup>	50,0		699,64м <sup>2</sup> х0,2
23	Посев газона вручную с участием семян газонных трав				м <sup>2</sup>	9 130,0		
24	Озрунтовка металлоконструкцийсгрунтовкой ГФ-021				м <sup>2</sup>	370,2		
24	Окраска металлоконструкций 2 слоями эмали ПФ-115				м <sup>2</sup>	370,2		

Взам. инв.  
Подпись и дата  
Инв. №подл.

Изм.	Копуч.	Лист	№Док.	Подп.	Дата
Разработал		Глушенко			01.2020
ГИП		Ревенко			01.2020
Н.контроль		Ревенко			01.2020

01/2020-СПОЗУ.СП

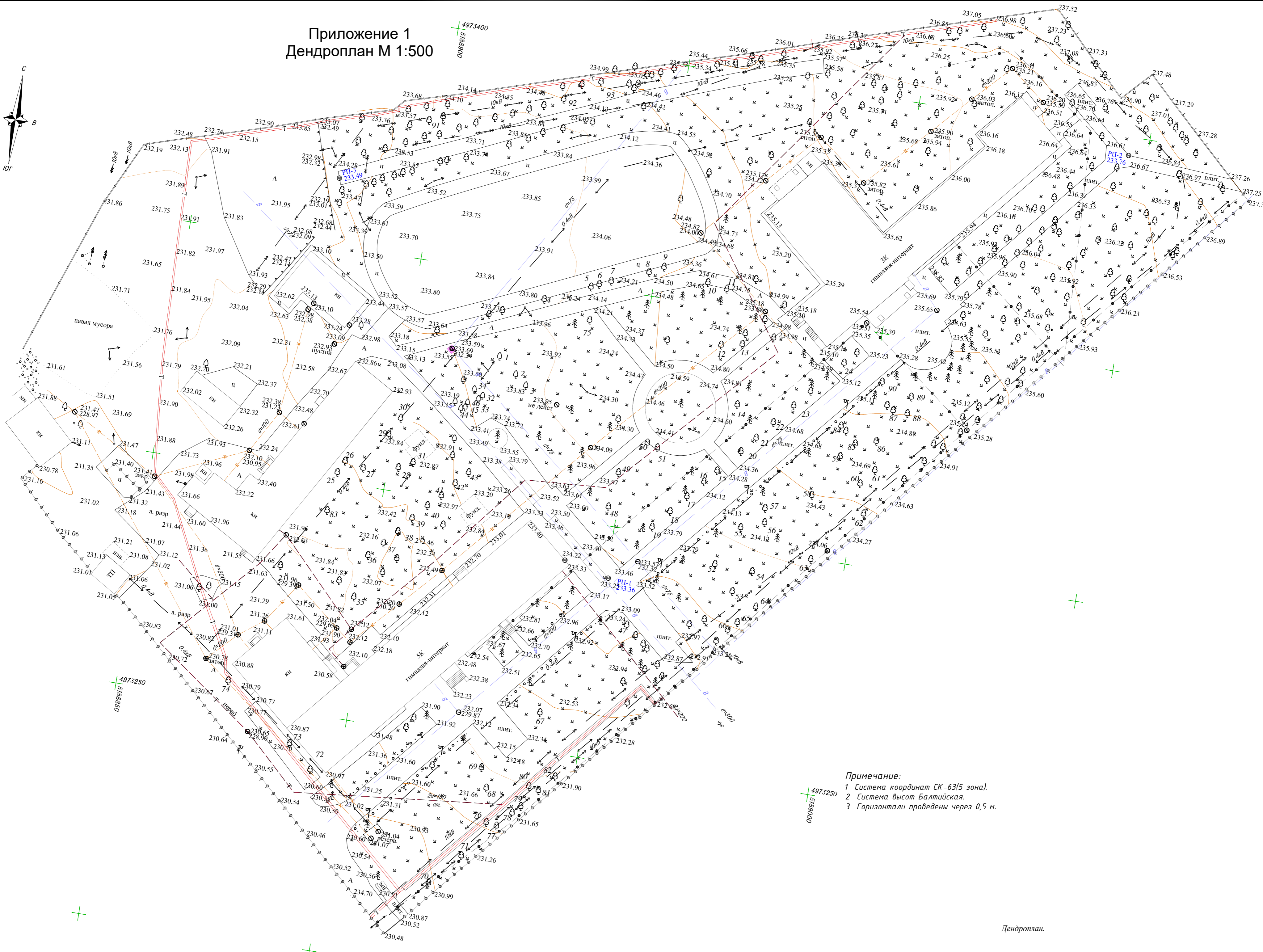
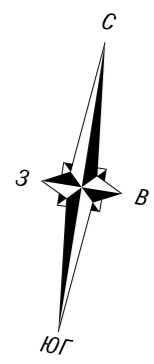
Ведомость монтажных работ

Стадия	Лист	Листов
П	2	3
ООО «МИРОС»		





# Приложение 1 Дендроплан М 1:500



**Примечание:**  
 1 Система координат СК-63(5 зона).  
 2 Система высот Балтийская.  
 3 Горизонтали проведены через 0,5 м.

Согласовано	
Взам. инв. №	
Подпись и дата	
Инв. № подл.	

**Перечётная ведомость насаждений, произрастающих на земельном участке, в  
расположенном по адресу: Республика Крым, г. Симферополь, ул. Гагарина, 18**

№ п/п	№ по дендроплану	Виды зеленых насаждений	Количество	Диаметр ствола (см) В коре и у шейки корня	Состояние (хорошее, удовлетворительное, неудовлетворительное)
1	1-29	Орех	29	20-50	Не удовлетворительное
2	30-65	Акация	36	15-60	Не удовлетворительное
3	66-42	Абрикос	6	20-45	Не удовлетворительное
4	73-82	Тополь	9	40-60	Не удовлетворительное
5	83	Ольха	1	40	Не удовлетворительное
6	84-91	Клен	7	40-60	Не удовлетворительное
7	92-93	Черешня	2	20-45	Не удовлетворительное

(собственник пользователь земельного участка подпись дата)

Генеральный директор ООО «МИРОС» \_\_\_\_\_



Сизов К.С.



Міністерство  
екології та природних  
ресурсів  
Республіки Крим

Министерство  
экологии и природных  
ресурсов  
Республики Крым

Къырым  
Джумхуриетининъ  
экология ве табиат  
ресурслары назирлиги

ул. Кечкеметская, 198  
г. Симферополь,  
Республика Крым, 295022

тел.: 27-24-29  
факс: 69-10-30  
e-mail: m\_eko@rk.gov.ru

**РАЗРЕШЕНИЕ № 61**

от 18.12.2019 № \_\_\_\_\_  
на № \_\_\_\_\_

г. Симферополь

*на удаление (снос, уничтожение) зелёных насаждений (за исключением городских лесов) на землях, находящихся в собственности Республики Крым*

Выдано Государственному бюджетному общеобразовательному учреждению «Крымская гимназия – интернат для одаренных детей» (295026, РФ, Республика Крым, г. Симферополь, ул. Гагарина, 18).

Снос осуществляется с целью санитарной рубки, путем удаления сухих, аварийных деревьев, на основании акта обследования зеленых насаждений и схемы участка с нанесенными зелеными насаждениями.

**Разрешается удалить: 53 (пятьдесят три) дерева:**

№ п/п	Вид	Кол-во (штук)
	<b>Деревья:</b>	
1	Орех грецкий	18
2	Акация	21
3	Тополь	7
4	Сакура	1
5	Ольха	1
6	Клен	4
7	черешня	1
	<b>Итого:</b>	<b>53</b>

Выдача разрешения, в соответствии с пунктом 7 постановления Совета министров Республики Крым от 25.08.2015 года № 496 (в редакции постановления от 15.08.2017 № 405) без возмещения восстановительной стоимости.

*Условия выдачи разрешения:*

*работы проводить с соблюдением правил техники безопасности, пожарной безопасности; выполнение компенсационного озеленения согласно пункта 8 постановления Совета министров Республики Крым от 25.08.2015 № 496 (в редакции постановления от 15.08.2017 № 405).*

*Просим представить отчет о выполнении компенсационного озеленения в месячный срок после окончания действия разрешения, либо в месячный срок после выполнения компенсационного озеленения.*

*В случае невозможности осуществления компенсационного озеленения в натуральной форме применяется денежная форма компенсационного озеленения в размере восстановительной стоимости 336768 (триста тридцать шесть тысяч семьсот шестьдесят восемь) рублей.*

*В случае невыполнения компенсационного озеленения виновные лица привлекаются к ответственности в соответствии с действующим законодательством Российской Федерации и Республики Крым.*

Срок действия разрешения до 17.12.2020 года.

**Заместитель министра**



**С.В. Компанейцев**