

**Ведомость рабочих чертежей основного комплекта**

Лист	Наименование	Прим.
1	Общие данные	
2	Трубопровод сжатого воздуха. План на отм.0,000 в осях 2-6/А-Д	
3	Трубопровод сжатого воздуха. Схема.	

**Ведомость ссылочных и прилагаемых документов**

Обозначение	Наименование	Прим.
	<u>Ссылочные документы</u>	
ГОСТ 21.401-88	Система проектной документации для строительства. Технология производства. Основные требования к рабочим чертежам	
ТКП 45-3.05-167-2009	Технологические трубопроводы. Правила монтажа и испытаний.	
	<u>Прилагаемые документы</u>	
10-19-П-ВС.С	Спецификация оборудования, изделий и материалов	на 1-ом листе

**Общие указания**

- Технические решения, принятые в рабочих чертежах, соответствуют требованиям экологических, санитарно-гигиенических, противопожарных и других действующих норм и правил и обеспечивают безопасную для жизни и здоровья людей эксплуатацию объекта при условии соблюдения предусмотренных рабочими чертежами мероприятий.
- Раздел проекта «Воздухоснабжение внутреннее» выполнен на основании задания на проектирование, а также ГОСТ 21.401-88 «Система проектной документации для строительства. Технология производства. Основные требования к рабочим чертежам».
- Проектом предусмотрена прокладка и подключение трубопровода сжатого воздуха к технологическим установкам – линии термоусадочной и линии установки термоусадочных этикеток рукавной формы. Источник воздухоснабжения – существующие магистральные сети воздухоснабжения главного производственного корпуса.  
 Параметры:  
 - сжатый воздух – 0,6МПа;  
 3. К прокладке приняты трубы для технической среды:  
 - сжатый воздух – трубы, материал – нержавеющая сталь 08Х18Н10 (АISI 304), электросварные, прямошовные диаметром  $\phi 20 \times 2 \dots \phi 57 \times 3$  по ГОСТ 10704-91;
- Монтаж и гидравлические испытания трубопроводов производить в соответствии с ТКП 45-3.05-167-2009 (02250).
- Трубопроводы проложить с уклоном 0,004 в сторону дренажных устройств.

Технические решения, принятые в настоящем проекте, соответствуют действующим нормам, правилам и стандартам, а также требованиям экологических, санитарно-гигиенических норм, противопожарных норм и обеспечивают безопасные для жизни и здоровья людей условия эксплуатации объекта.

Гл. инженер проекта \_\_\_\_\_ (С.М. Кондратюк)  
 подпись

10-19-П-ВС					
Техническая модернизация склада МТС и цеха производства тары (инв. № 100/С-4157), расположенных на территории ОАО «Савушкин продукт» по адресу: г.Брест, ул. Янки Купалы, 122А					
Изм.	Кол. уч.	Лист	№ док.	Подп.	Дата
Утвердил		Кондратюк		<i>СМ</i>	08.20
Н.контр.		Бондаренко		<i>В.Б.</i>	08.20
Проверил		Кондратюк		<i>СМ</i>	08.20
Разраб.		Захарчук		<i>Ю.Захарчук</i>	08.20

Стадия	Лист	Листов
С	1	3

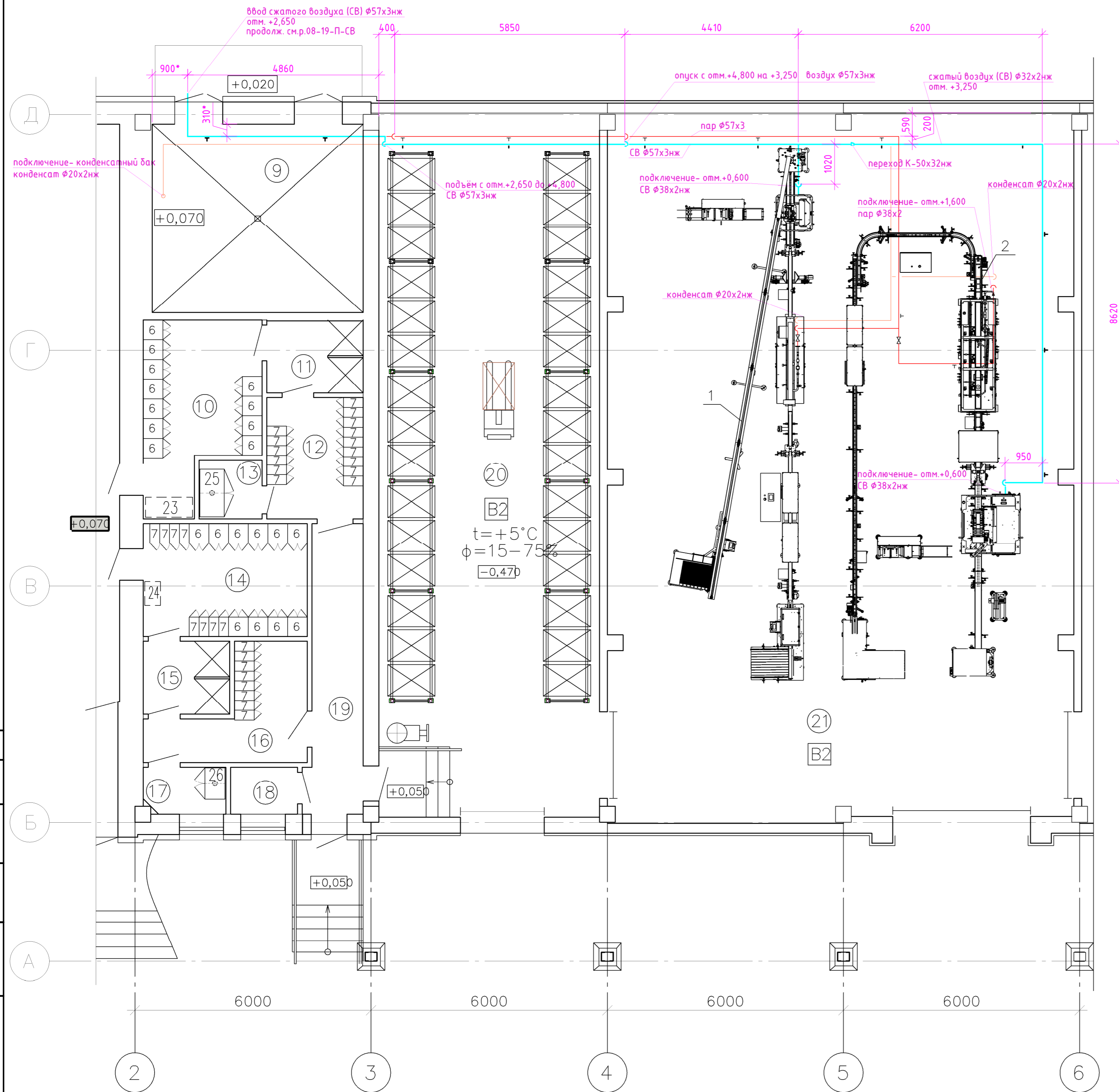
Общие данные		000 "Архимех"
--------------	--	---------------

Согласовано

Взам. инв. №

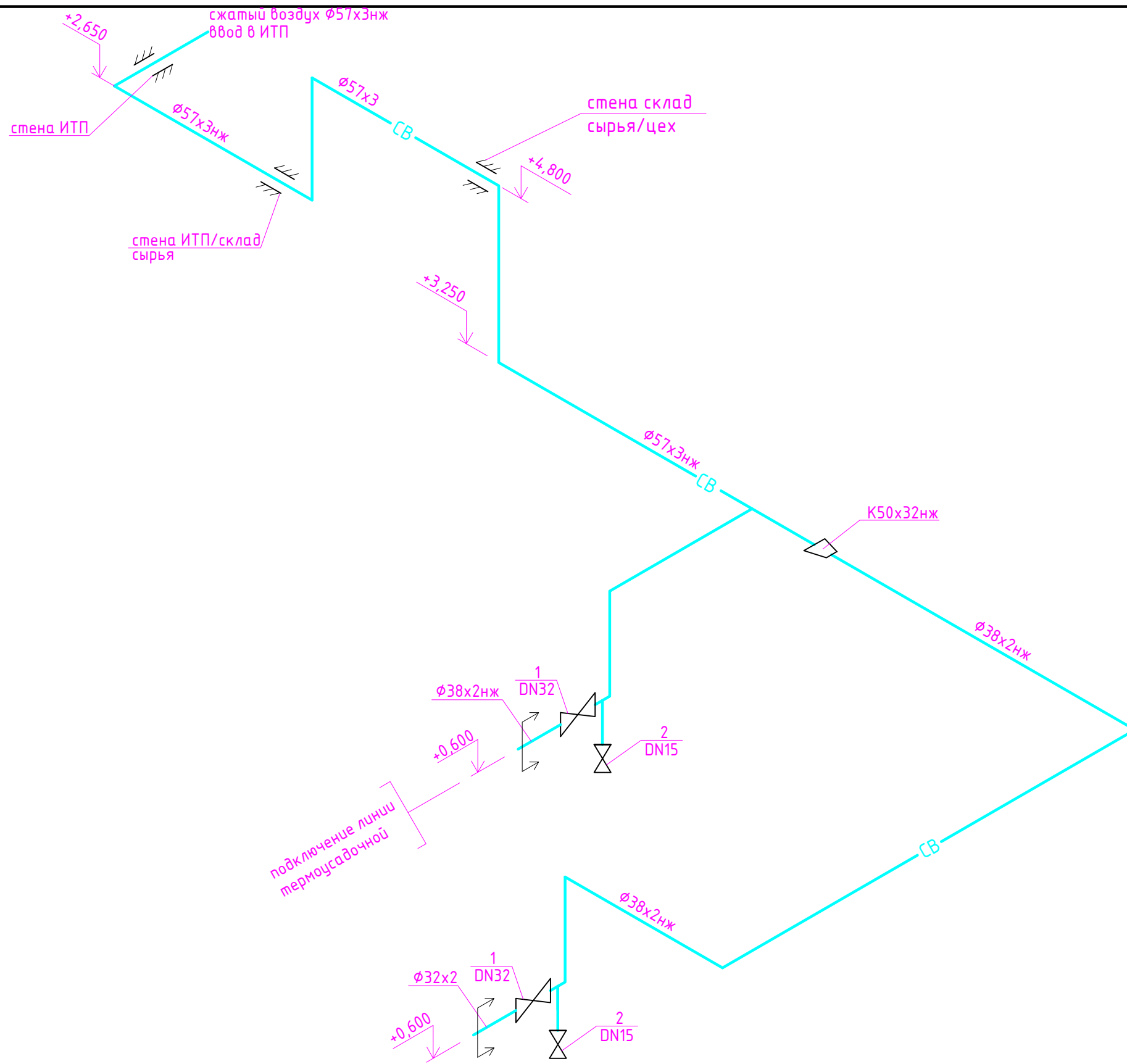
Подпись и дата

Инв. № подл.



**Примечание:**  
 1. Запорную арматуру на каждое подключение разместить по месту в удобном для обслуживания положении.  
 2. В нижних точках перед подключение оборудования предусмотреть дренажи (Ду15)  
 3. Шаг опор под трубопроводы - не более 3м

10-19-П-СВ					
Техническая модернизация склада МТС и цеха производства тары (инв. № 100/С-4157), расположенных на территории ОАО "Савушкин продукт" по адресу: г.Брест, ул. Янки Купалы, 122А					
Изм.	Кол. уч.	Лист	№ док.	Подп.	Дата
Утвердил	Кондратюк			<i>М.М.</i>	08.20
Н.контр.	Бондаренко			<i>Б.С.</i>	08.20
					С 2 3
Проверил	Кондратюк			<i>М.М.</i>	08.20
Разраб.	Захарчук			<i>Ю.В.</i>	08.20
Трубопровод сжатого воздуха. План на отм.0,000 в осях А-Д/2-6.					000 "Архитех"



- Примечание:
1. Запорную арматуру на каждое подключение разместить по месту в удобном для обслуживания положении.
  2. Шаг опор под трубопроводы – не более 3м.

						10-19-П-ВС		
						Техническая модернизация склада МТС и цеха производства тары (инв. № 100/С-4157), расположенных на территории ОАО "Савушкин продукт" по адресу: г.Брест, ул. Янки Купалы, 122А		
Изм.	Кол. уч.	Лист	№ док.	Подп.	Дата	Стадия	Лист	Листов
Утвердил	Кондратюк			<i>ММ</i>	08.20			
Н.контр.	Бондаренко			<i>Бонд</i>	08.20			
						Трубопровод сжатого воздуха. Схема.		
Проверил	Кондратюк			<i>ММ</i>	08.20	ООО "Архимех"		
Разраб.	Захарчук			<i>ЮЗ</i>	08.20			

Согласовано


Инв. № подл.	Взам. инв. №	Подпись и дата

Позиция	Наименование и техническая характеристика	Тип, марка, обозначение документа, опросного листа	Код оборудования, изделия, материала	Завод-изготовитель	Единица измер-ия	Количество	Масса единицы кг	Примечания
1	2	3	4	5	6	7	8	9
1	Клапан запорный с сальфонным уплотнением, DN25, PN15 ARI-Faba 12.046				шт.	2		заказать с ответными фланцами, крепежом и прокладками
2	Клапан запорный с сальфонным уплотнением, DN15, PN15 ARI-Faba 12.046				шт.	2		заказать с ответными фланцами, крепежом и прокладками
	Трубопровод из стальных электросварных труб	φ57x3	ГОСТ 10704-91 08X18H10 (ANSI 304)		м	22		
		φ38x2			м	21		
		φ20x2			м	1		
	Отвод крутоизогнутый 90	φ57x3	ГОСТ 10704-91 08X18H10 (ANSI 304)		шт.	6		
		φ38x2			шт.	6		
	Переход	K-57x3-38x2,0	ГОСТ 17378-2001 08X18H10 (ANSI 304)		шт.	1		
	Опора скользящая бескорпусная	Ду50			шт.	6		
		Ду32			шт.	5		
	Маты минераловатные прошивные марки 100 ГОСТ 21880-94* толщ.40мм				м3	0,3		
	Лист нержавеющей AISI304 толщиной 0,5мм с непрерывными линиями		ГОСТ 14820-80*		м2	18		
	Уголок 50x50x3				м	11		для кронштейнов к стене

Логласовано

Взам. инв. №

Подп. и дата

Инв. № подл.

Примечание:  
1. Марки оборудования и арматуры приняты за аналоги. Допускается замена с сохранением технических характеристик.

						10-19-П-ВС.С		
						Техническая модернизация склада МТС и цеха производства тары (инв. № 100/С-4157), расположенных на территории ОАО "Савушкин продукт" по адресу: г.Брест, ул. Янки Купалы, 122А		
Изм.	Кол. уч.	Лист	№ док.	Подп.	Дата			
Утвердил		Кондратюк		<i>И.И.И.</i>	08.20			
Н.контр.		Бондаренко		<i>Б.Б.Б.</i>	08.20			
						Спецификация оборудования изделий и материалов		
Проверил		Кондратюк		<i>И.И.И.</i>	08.20			
Разраб.		Захарчук		<i>Ю.В.В.</i>	08.20			
						С	Лист 1	Листов 1
						000 "Архитех"		