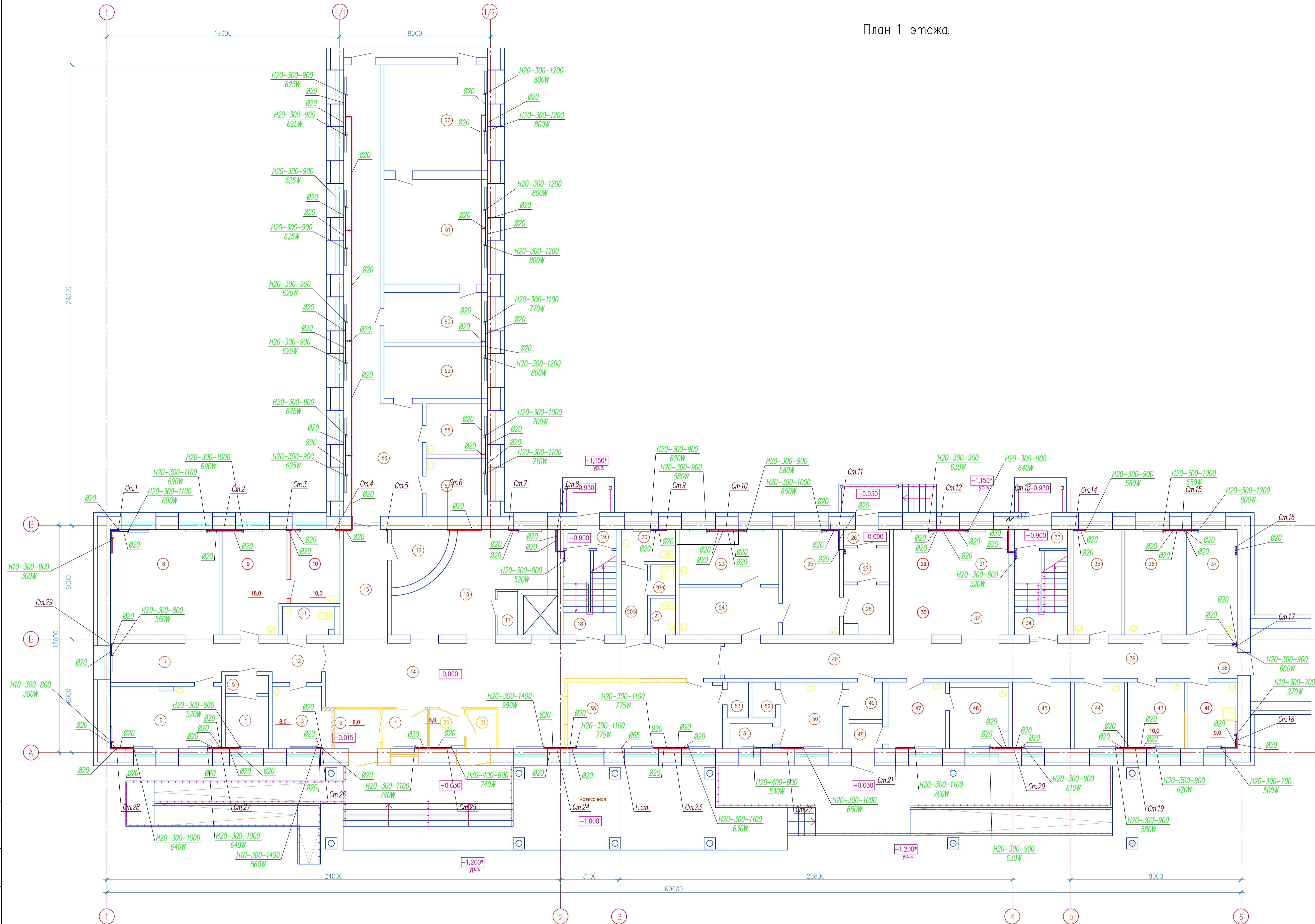


План 1 этажа.

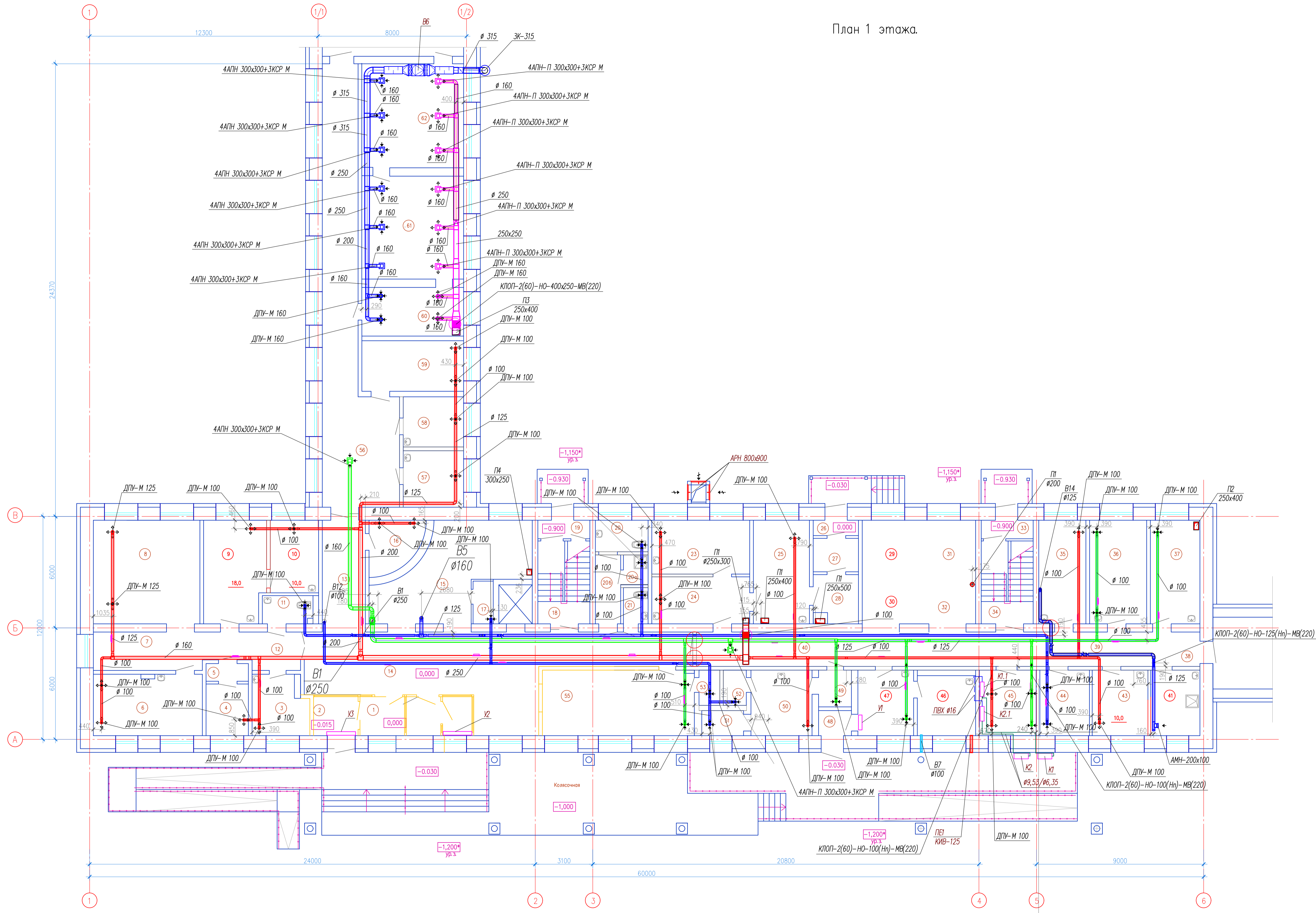


ЭКСПЛИКАЦИЯ ПОМЕЩЕНИЙ

NN	НАИМЕНОВАНИЕ ПОМЕЩЕНИЙ	S, м2
1	Тамбур	5,0
2	Тамбур	5,0
3	Кабинет завізю	9,6
4	Касса	6,5
5	Коридор	1,9
6	Кабинет неотложной помощи	18,9
7	Коридор	16,1
8	Зал ожидания	31,8
9	Кабинет уралова	18,0
10	Кабинет уралова	10,0
11	Санузел	3,8
12	Коридор	5,5
13	Коридор	13,6
14	Коридор	65,7
15	Регистратура	7,0
16	Регистратура	32,0
17	Подсобное помещение	2,5
18	Лестничная клетка	
19	Тамбур	2,8
20	Санузел для МГН	4,8
20а	КУИ	2,1
20б	Коридор	5,0
21	Туалет	1,2
22	Свободный номер	
23	Кабинет фтизиатра	15,2
24	Кабинет фтизиатра	12,8
25	Кабинет врача	16,7
26	Тамбур	1,3
27	Тамбур	4,5
28	Коридор	6,0
29	Коридор	34,0
30	Тамбур	3,9
31	Свободный номер	
32	Свободный номер	
33	Тамбур	2,8
34	Лестничная клетка	11,8
35	Кабинет врача	13,9
36	Гладильная	16,8
37	Архив	14,6
38	Коридор	71,0
39	Свободный номер	
40	Свободный номер	
41	Комната для временного хранения автомобилей	9,0
42	Свободный номер	
43	Сестра-хозяйка	10,0
44	Клизьменная	8,5
45	Серверная	10,8
46	Комната приема пищи персонала	9,8
47	Гардероб персонала	10,5
48	Тамбур	2,5
49	Коридор	3,5
50	Старшая сестра	11,6
51	Склад	2,8
52	Подсобная	1,7
53	Подсобная	2,2
54	Свободный номер	
55	Гардероб	28,8
56	Коридор	59,3
57	Кабинет лавоопера	10,1
58	Кабинет оператора	8,8
59	Регистратура	14,5
60	Актовый зал	14,1
61	Актовый зал	30,1
62	Актовый зал	30,1

Составлено	
Изд. N поэтаж.	
Погрешность и дата	
Векс. инд. N	

План 1 этажа.

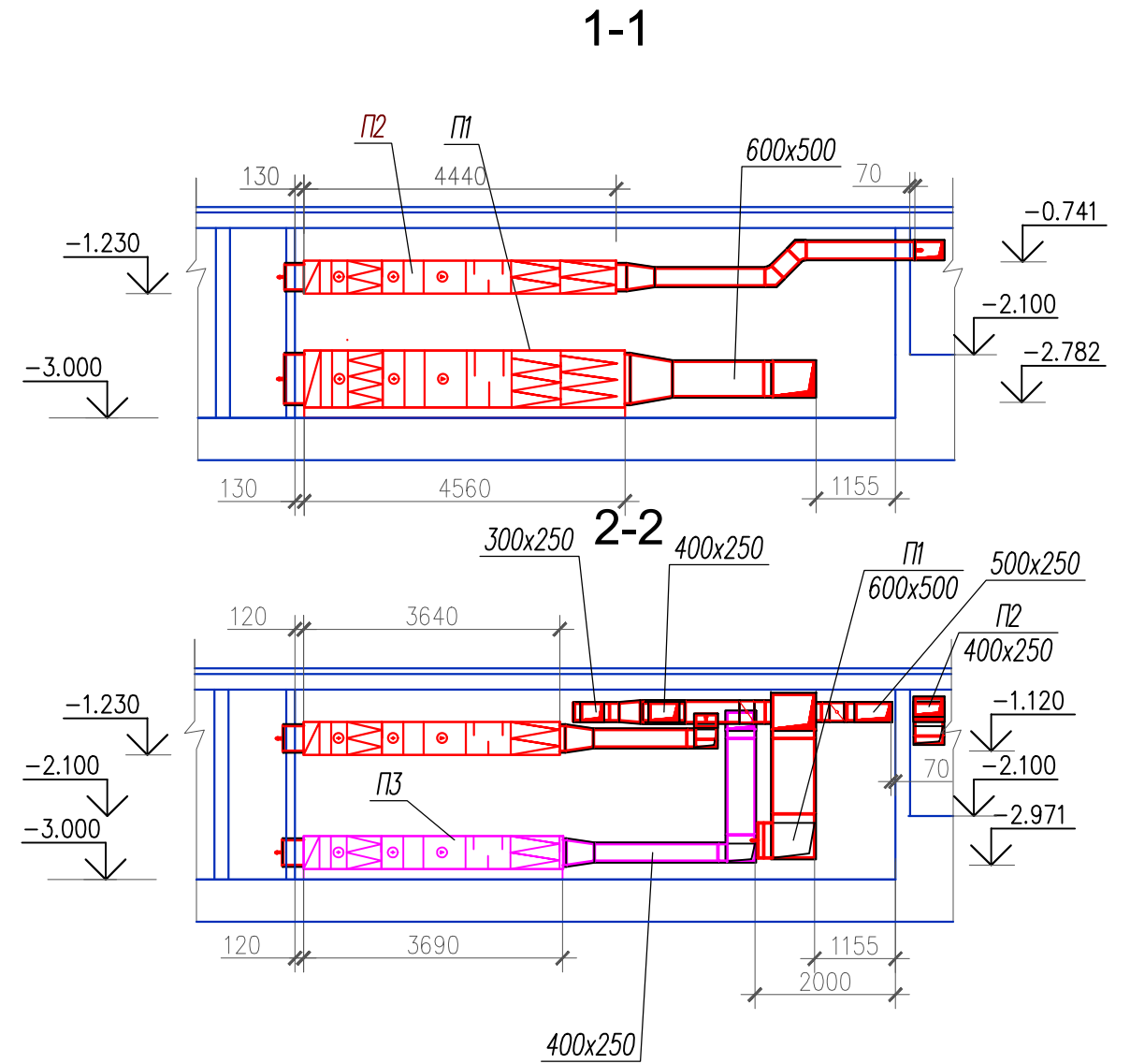
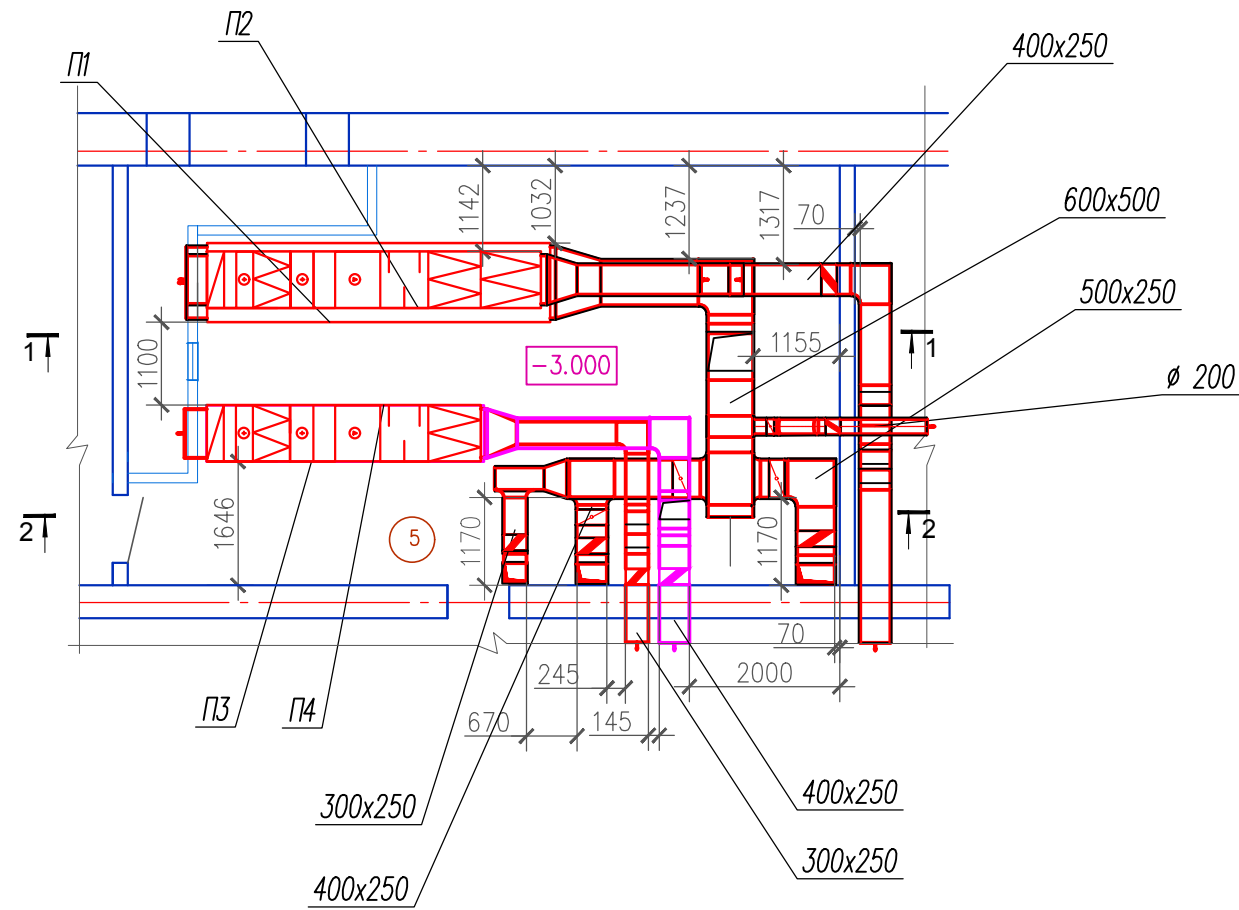


ЭКСПЛИКАЦИЯ ПОМЕЩЕНИЙ

NN	НАИМЕНОВАНИЕ ПОМЕЩЕНИЙ	S, м2
1	Тамбур	5,0
2	Тамбур	5,0
3	Кабинет забола	9,6
4	Касса	6,5
5	Коридор	1,9
6	Кабинет неотложной помощи	18,9
7	Коридор	16,1
8	Зал ожидания	31,8
9	Кабинет уролога	18,0
10	Кабинет уролога	10,0
11	Санузел	3,8
12	Коридор	5,5
13	Коридор	13,6
14	Коридор	65,7
15	Регистратура	7,0
16	Регистратура	32,0
17	Подсобное помещение	2,5
18	Лестничная клетка	
19	Тамбур	2,8
20	Санузел для МГН	4,8
20а	КУИ	2,1
20б	Коридор	5,0
21	Туалет	1,2
22	Свободный номер	
23	Кабинет физиатра	15,2
24	Кабинет физиатра	12,8
25	Кабинет врача	16,7
26	Тамбур	1,3
27	Тамбур	4,5
28	Коридор	6,0
29	Коридор	34,0
30	Тамбур	3,9
31	Тамбур	3,3
32	Свободный номер	
33	Тамбур	2,8
34	Лестничная клетка	11,8
35	Кабинет врача	13,9
36	Гладильная	16,8
37	Архив	14,6
38	Коридор	71,0
39	Свободный номер	
40	Свободный номер	
41	Комната для временного хранения отходов	9,0
42	Свободный номер	
43	Сестра козылка	10,0
44	Клизьменная	8,5
45	Серверная	10,8
46	Комната приема лишь персонала	9,8
47	Гардероб персонала	10,5
48	Тамбур	2,5
49	Коридор	3,5
50	Старшая сестра	11,6
51	Склад	2,8
52	Подсобная	1,7
53	Подсобная	2,2
54	Свободный номер	
55	Гардероб	28,8
56	Коридор	59,3
57	Кабинет логопеда	10,1
58	Кабинет оператора	8,8
59	Регистратура	14,5
60	Актовый зал	14,1
61	Актовый зал	30,1
62	Актовый зал	30,1

Составлено	
Инв. N поэта	
Погрешность и дата	
Векс инв. N	

Установки П1-П4. Венткамера.
Разрезы 1-1, 2-2



Согласовано			
Инв. № подл.			
Подпись и дата			
Взам. инв. №			

- Условные обозначения**
- Автоматический воздухоотводчик с шаровым краном Ду15
 - Тепловая изоляция трубопроводов
 - Уклон трубопровода
 - Подающий трубопровод системы отопления
 - Обратный трубопровод системы отопления

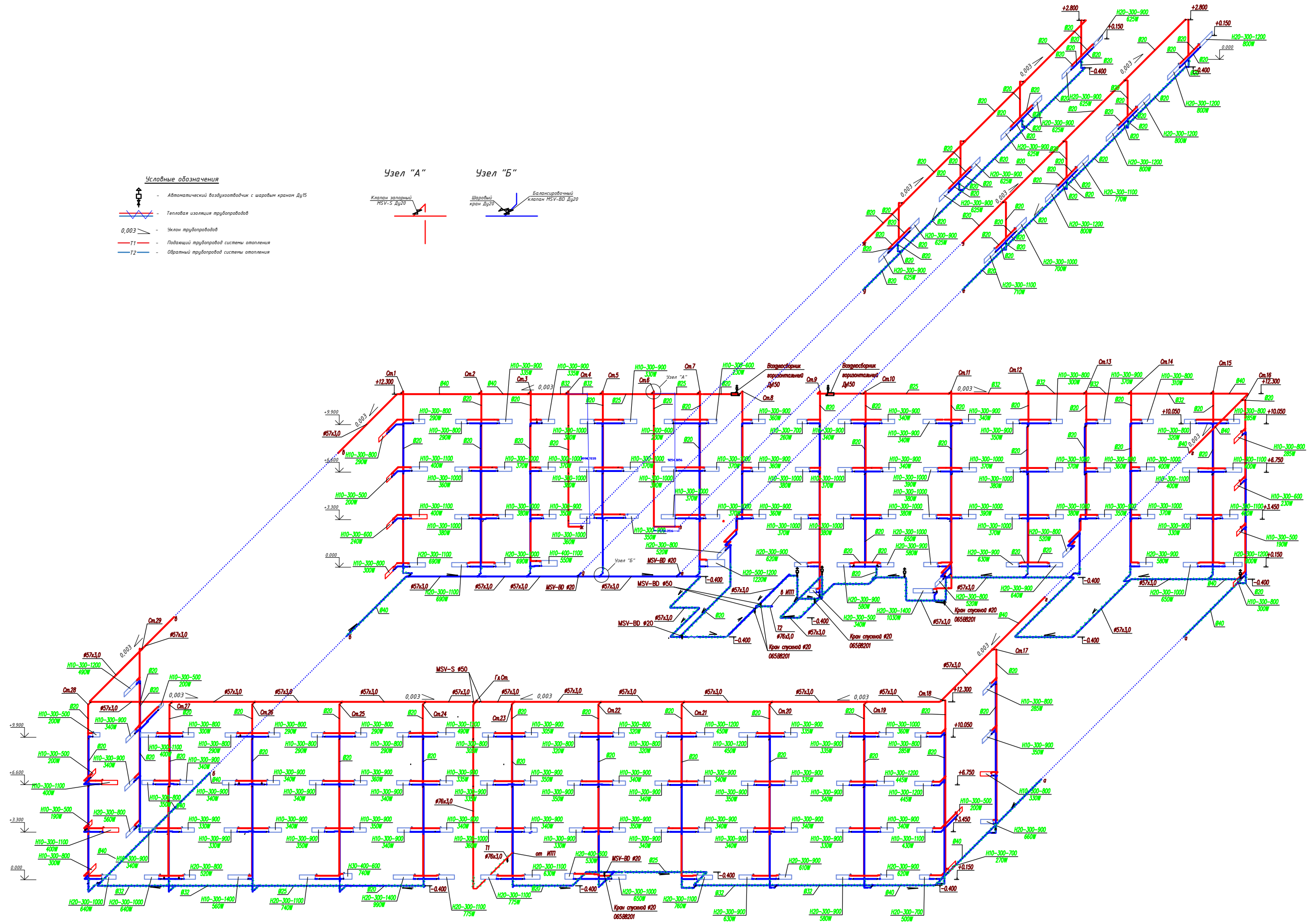
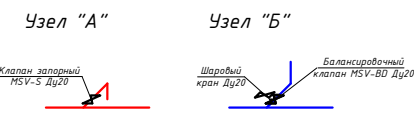
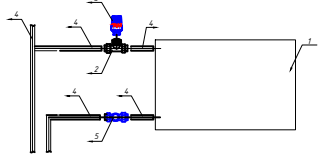
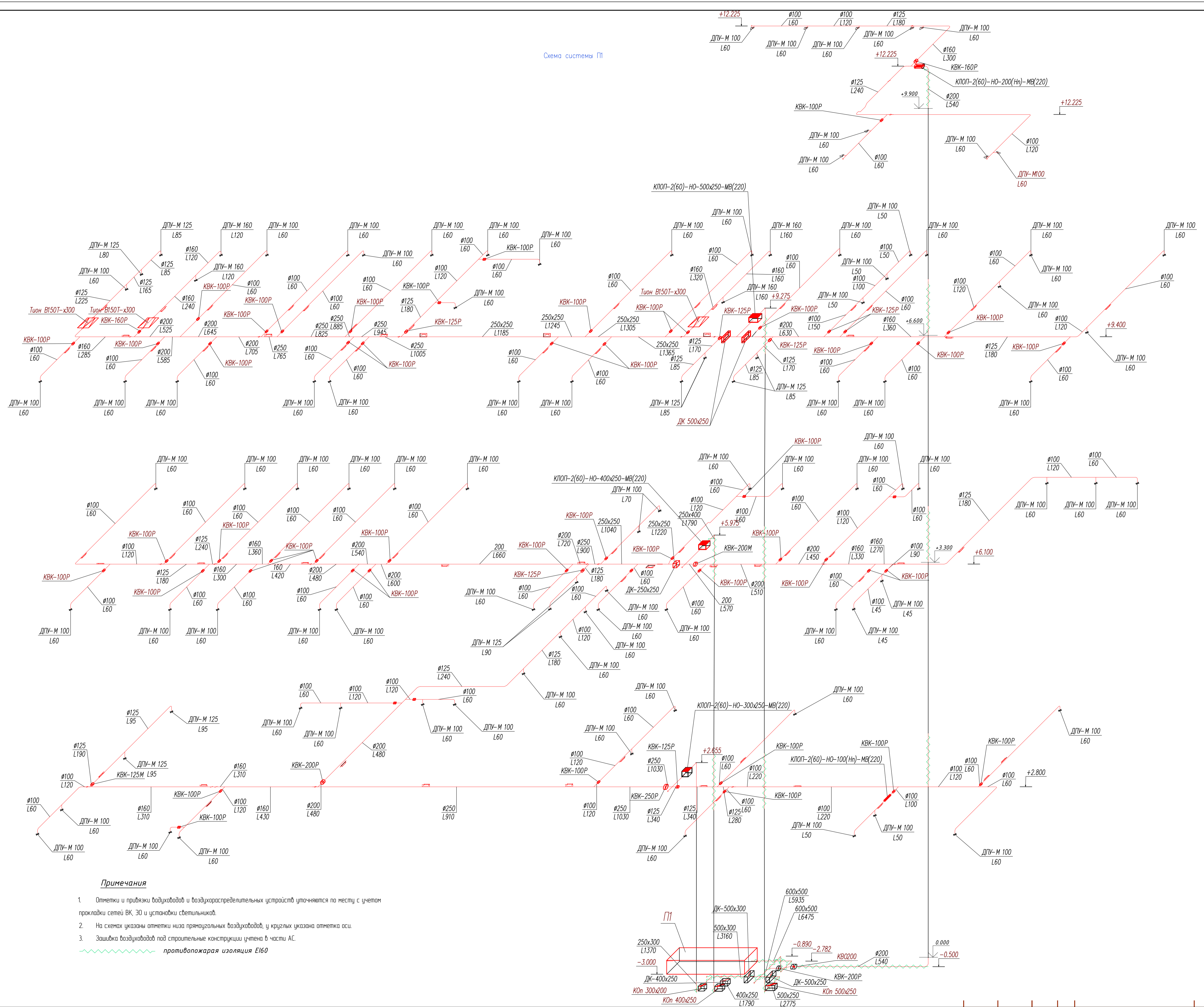


Схема обвязки радиатора

- Примечания**
1. Слив системы выполнять путем подключения шланга в ближайший канализационный стояк.
 2. Тепловая изоляция трубопроводов выполнена K-Flex ST.
 3. Отметки уточнить по месту во время монтажных работ.
 4. В местах прохода трубопроводов через внутренние стены и перекрытия предусмотреть установки стальных гильз.
 5. Монтаж системы теплоснабжения производить в соответствии с СП 73.13330.2012 "Внутренние санитарно-технические системы"




№	Наименование
1	Радиатор отопления
2	Вентиль термостатический "М.А" Ду20
3	Термостат "MPP96"
4	Труба стальная водогазопроводная Ду20
5	Кран шаровый MSV-S Ду15



Примечания

1. Отметки и привязки воздуховодов и воздухораспределительных устройств уточняются по месту с учетом прокладки сетей ВК, ЭО и установки светильников.
2. На схемах указаны отметки низа прямоугольных воздуховодов, у круглых указана отметка оси.
3. Заштриховка воздуховодов под строительные конструкции учтена в части АС.

 *противопожарная изоляция E160*

Составлено	
Визировано	
Проверено	
Инв. №	