

РАБОЧИЙ ПРОЕКТ
ВОДОСНАБЖЕНИЕ И КАНАЛИЗАЦИЯ

Индивидуальный жилой дом

Ведомость основного комплекта рабочих чертежей

Обозначение	Наименование	Примечание
ВК	Водоснабжение и канализация	

Ведомость рабочих чертежей основного комплекта ВК

Лист	Наименование	Примечание
1	Ведомость основного комплекта рабочих чертежей	А4
2	Пояснительная записка	А4
3	Изометрическая схема системы водоснабжения В1, Т3, Т4	А3
	Принципиальная схема распределительного коллектора системы водоснабжения	
4	План первого этажа на отм. +0.000. Система водоснабжения В1, Т3, Т4	А2
5	План второго этажа на отм. +3.600. Система водоснабжения В1, Т3, Т4	А2
6	Изометрическая схема системы канализации К1	А3
7	План первого этажа на отм. +0.000. Система канализации К1	А2
8	План второго этажа на отм. +3.600. Система канализации К1	А2
9-10	Спецификация оборудования и материалов	А3

Ведомость ссылочных и прилагаемых документов

Обозначение	Наименование	Примечание
	<u>ССЫЛОЧНЫЕ ДОКУМЕНТЫ</u>	
ГОСТ 21.205-2016	Система проектной документации для строительства (СПДС).	
	Условные обозначения элементов трубопроводных систем зданий и сооружений	
ГОСТ 21.601-2013	СПДС. Основные требования к проектной и рабочей документации	
	Правила выполнения рабочей документации внутренних систем водоснабжения и канализации	
СП 30.13330.2016	Внутренний водопровод и канализация зданий	
СП 73.13330.2016	Внутренние санитарно-технические системы	
СП 40-102-2000	Проектирование и монтаж трубопроводов систем водоснабжения и канализации из полимерных материалов. Общие требования	
СП 55.13330.2016	Дома жилые одноквартирные	
СП 31.106-2002	Проектирование и строительство инженерных систем одноквартирных жилых домов	

Технические решения, принятые в рабочем проекте, соответствуют требованиям экологических, санитарно-технических, противопожарных и других действующих правил и обеспечивают безопасную для жизни и здоровья людей эксплуатацию объекта при соблюдении предусмотренных рабочим проектом мероприятий.

						ВК		
						Индивидуальный жилой дом		
	Изм.	Кол.уч.	Лист	№ док.	Подпись	Дата		
	Разработал						ВОДОСНАБЖЕНИЕ И КАНАЛИЗАЦИЯ	Стадия
	Проверил						Р	Лист
	Утвердил						1	Листов
	Заказчик							10
							Ведомость основного комплекта рабочих чертежей	

Согласовано

Взамен инв. №

Подп. и дата

Инв. № подл.

ОБЩИЕ ДАННЫЕ

Проект систем водоснабжения и канализации выполнен на основании архитектурно-строительных чертежей и технического задания. Объектом, для которого выполняются настоящие проектные работы, является индивидуальный жилой дом.

Проектом предусмотрены следующие системы:

В1 - водопровод хозяйственно-питьевой;

Т3 - горячее водоснабжение;

Т4 - система циркуляции;

К1 - канализация бытовая.

Проектные решения, использованные в настоящих системах водоснабжения и канализации, согласованы с Заказчиком проекта на стадии оформления технического задания на проект.

Водоснабжение.

Водопровод хозяйственно-питьевой предусмотрен для подачи воды на хозяйственно-питьевые нужды. Система холодного водоснабжения тупиковая.

Запитка внутренней системы водоснабжения осуществляется от ввода внешнего водопровода. Ввод водопровода осуществляется в помещение (1.02) котельной.

Приготовление горячей воды осуществляется бойлером косвенного нагрева в помещении индивидуального теплового пункта. Для компенсации колебаний давления, а так же поддержания необходимого напора в системе дополнительно используется расширительный мембранный бак.

Разводка труб систем водоснабжения коллекторная-комбинированная. Укладка трубопроводов В1, Т3, Т4 выполняется закрытым способом. Все трубопроводы теплоизолированы. Трубопроводы водоснабжения проектируются из труб изготовленных из сшитого полиэтилена.

Канализация.

Канализация бытовая предусмотрена для отвода бытовых стоков самотеком в систему канализации. Подключение системы канализации производится к проектируемым выпускам.

Все отводные трубопроводы для обеспечения самотечного движения сточных вод проложены с уклоном 1,5-2% для труб диаметром 110 мм и 3% для труб диаметром 50 мм. От унитазов отводные трубы диаметром 110 мм, умывальников и прочих потребителей диаметром 50 мм. Разводка труб канализации К1 выполняется закрытым способом.

Трубопроводы внутренней канализации предусматриваются из полипропиленовых канализационных труб d50-110 мм по ГОСТ 22689-2014.

Производство работ выполнить в соответствии с требованиями СП 73.13330.2016 "Внутренние санитарно-технические системы".

Указания по высоте установки приборов.

1. Выводы ХВС, ГВС, канализации, умывальников 500 мм от чистого пола.
2. Выводы ХВС унитазов 300 мм от чистого пола.
3. Выводы канализации унитазов 180 мм от чистого пола.
4. Выводы ХВС, ГВС душевой 900 мм от чистого пола.

Согласовано

Взамен инв. №

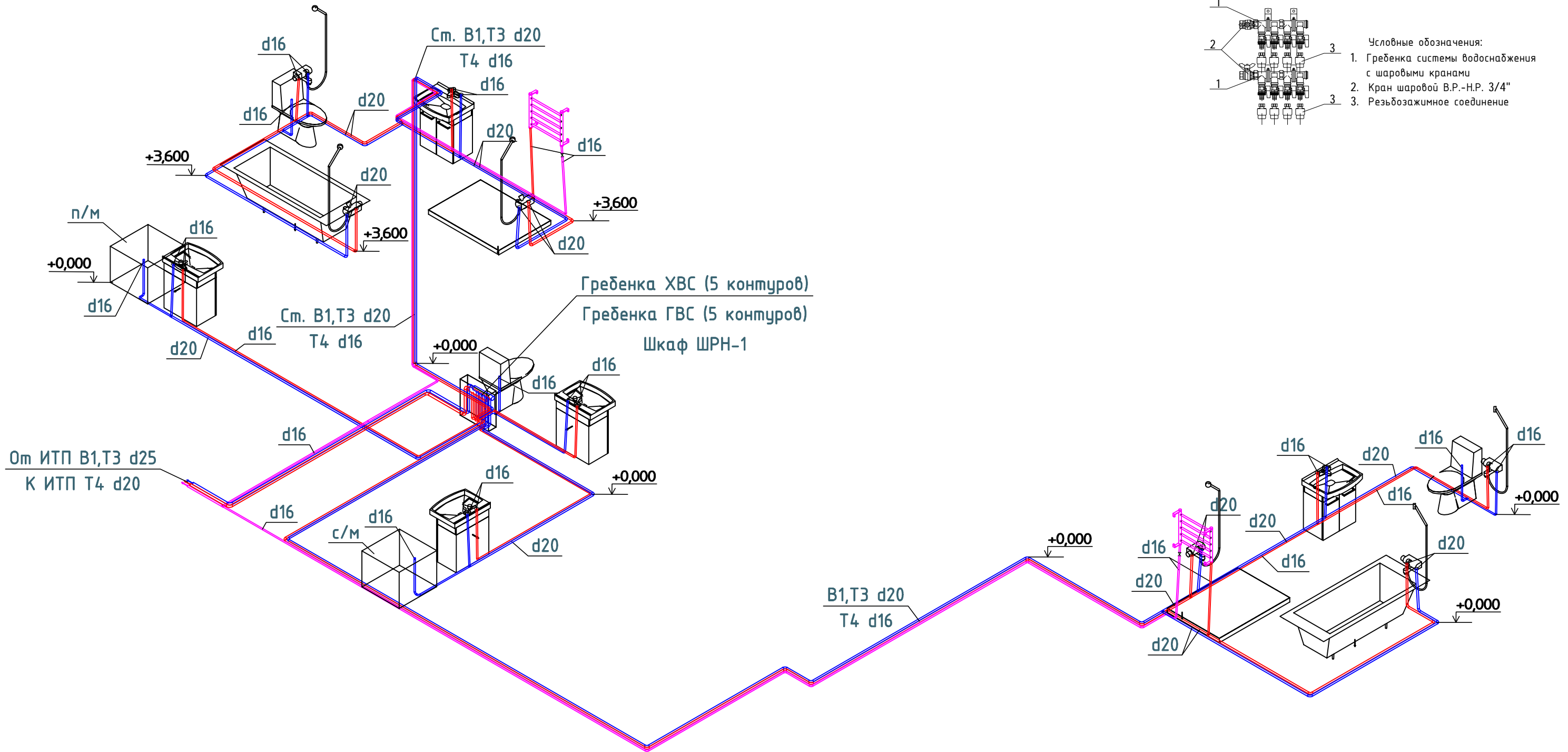
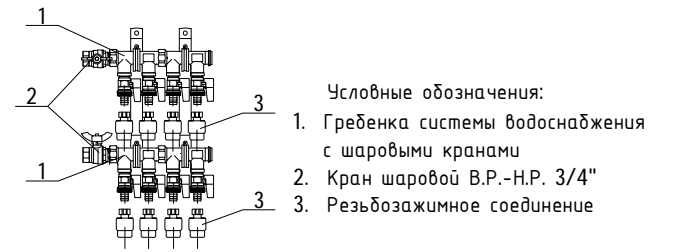
Подп. и дата

Инв. № подл.

						ВК
						Индивидуальный жилой дом
Изм.	Кол.уч.	Лист	№ док.	Подпись	Дата	
Разработал						
Проверил						
Утвердил						
Заказчик						
ВОДОСНАБЖЕНИЕ И КАНАЛИЗАЦИЯ						
						Пояснительная записка
						СТАДИЯ
						ЛИСТ
						ЛИСТОВ
						Р
						2
						10

Изометрическая схема

Принципиальная схема распределительного коллектора системы водоснабжения (пример подключения)

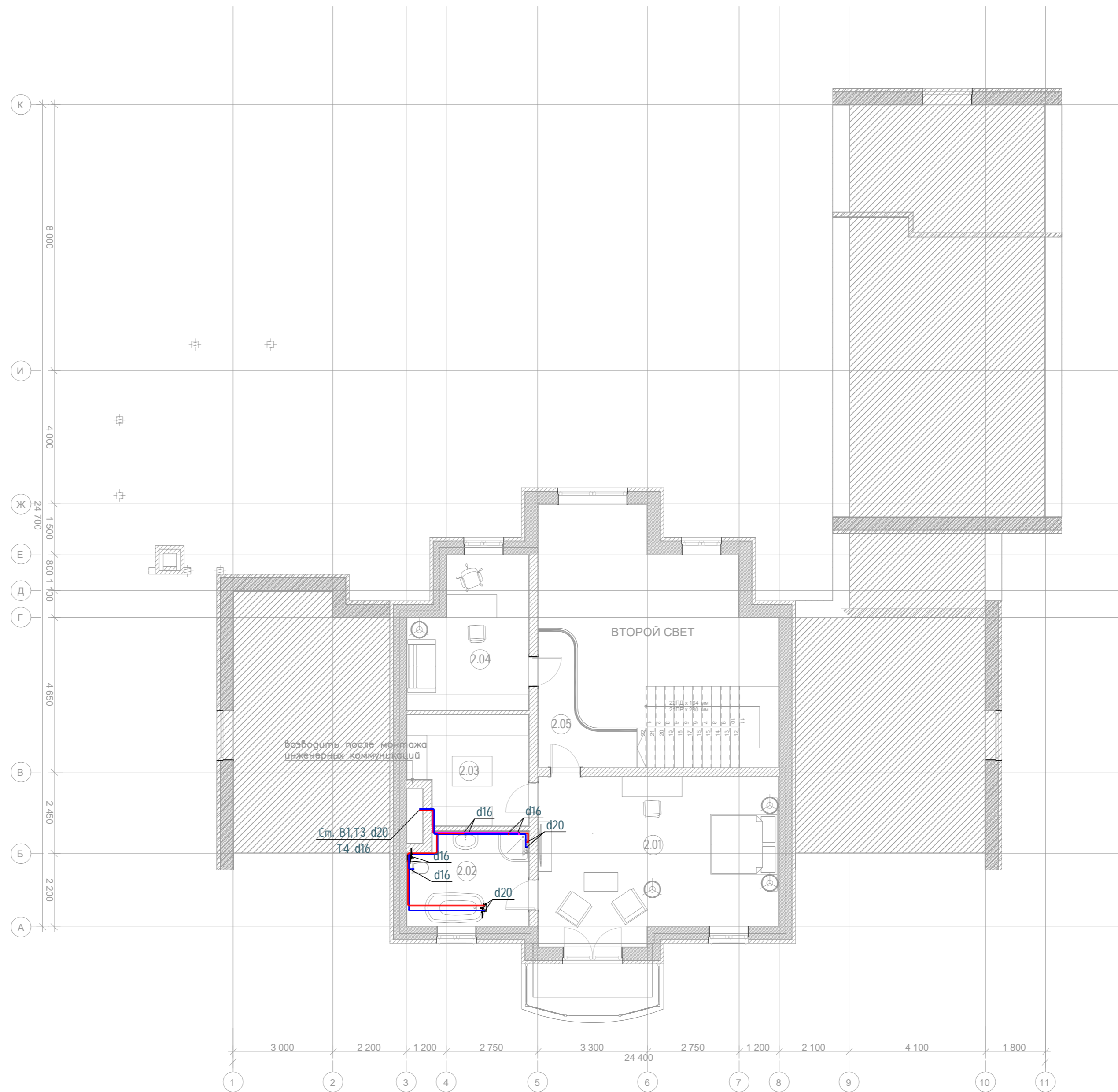


Условные обозначения:

- В1 — труба холодного водоснабжения
- Т3 — труба горячего водоснабжения
- Т4 — труба системы циркуляции
- ±0,000 — отметка перекрытия
- кран шаровый
- См — стояк системы водоснабжения
- с/м — стиральная машина
- п/м — посудомоечная машина

						ВК			
						Индивидуальный жилой дом			
Изм.	Кол.уч.	Лист	№ док.	Подпись	Дата				
Разработал						ВОДОСНАБЖЕНИЕ И КАНАЛИЗАЦИЯ	Стадия	Лист	Листов
Проверил					Р		3	10	
Утвердил									
Заказчик									
						Принципиальная схема распределительного коллектора системы водоснабжения (пример подключения). Изометрическая схема системы водоснабжения В1 Т3 Т4			

План второго этажа М1:100



Условные обозначения:

- B1 — труба системы холодного водоснабжения
- T3 — труба системы горячего водоснабжения
- T4 — труба системы циркуляции
- Ст. — стояк системы водоснабжения

Примечания:

1. Трубопроводы отнесены от стен условно
2. Все трубопроводы теплоизолировать
3. Привязка сан.тех приборов выполняется согласно дизайн проекта

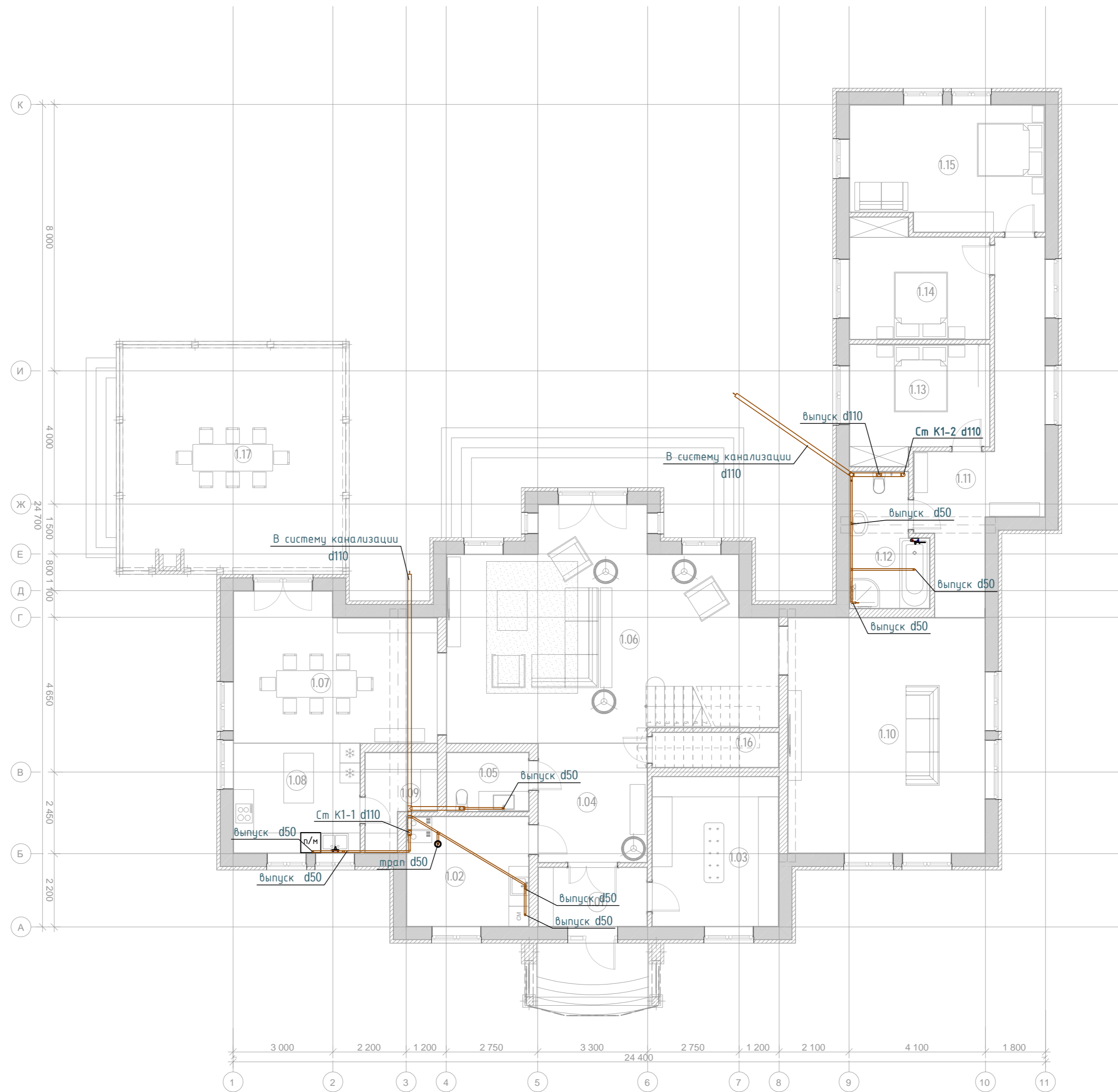
Экспликация помещений

№ п/п	Наименование	Площадь, м.кв.
2.01	Спальня	34,36
2.02	СУ	9,94
2.03	Гардеробная	11,12
2.04	Кабинет	14,78
2.05	Холл/Балкон	7,04

ВК						
Индивидуальный жилой дом						
Изм.	Кол.уч.	Лист	№ док.	Подпись	Дата	
Разработал						
Проверил						
Утвердил						
Заказчик						
ВОДОСНАБЖЕНИЕ И КАНАЛИЗАЦИЯ				Стадия	Лист	Листов
				Р	5	10
План второго этажа на отм. +3,600. Система водоснабжения B1, T3, T4						

Инв. № подл. и дата измен. инв. №

План первого этажа М1:100



Экспликация помещений

№ п/п	Наименование	Площадь, м.кв.
1.01	Прихожая	5,74
1.02	Котельная	12,04
1.03	Гардеробная	17,00
1.04	Холл	11,67
1.05	СУ	4,33
1.06	Гостиная	58,12
1.07	Столовая	25,34
1.08	Кухня	12,51
1.09	Кладовая	5,00
1.10	Игровая	42,25
1.11	Коридор	22,22
1.12	СУ	8,56
1.13	Детская	13,91
1.14	Детская	13,91
1.15	Детская	21,17
1.16	Кладовая	3,94
1.17	Веранда	46,55

Условные обозначения:

— К1 — проектируемый трубопровод системы хоз. бытовой канализации

Ст.К1 - стояк системы хоз.бытовой канализации

с/м - стиральная машина

п/м - посудомоечная машина

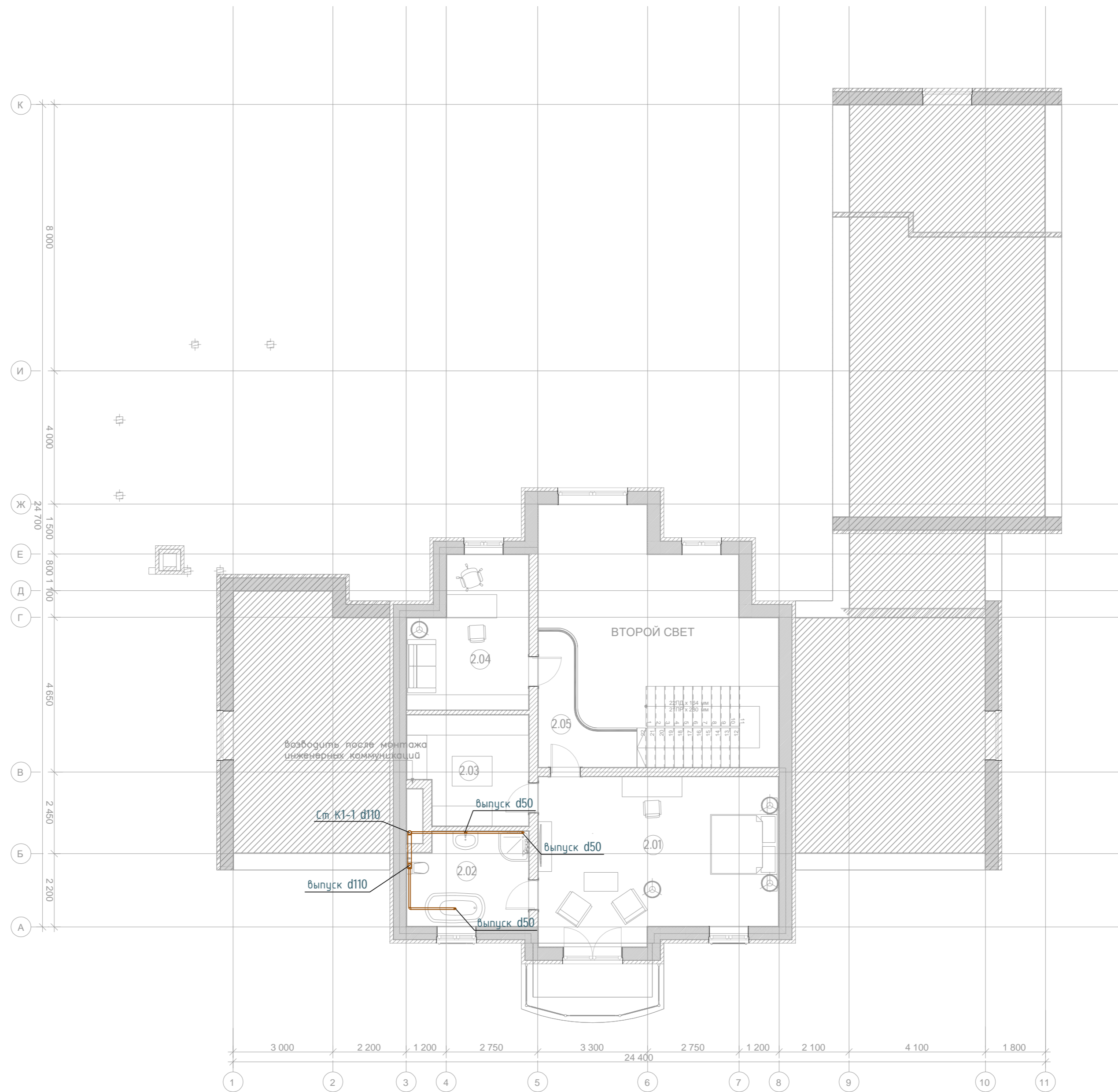
Примечание:

1. Трубы канализации отнесены от стен условно.

ВК					
Индивидуальный жилой дом					
Изм.	Кол.уч.	Лист	№ док.	Подпись	Дата
Разработал					
Проверил					
Утвердил					
Заказчик					
ВОДОСНАБЖЕНИЕ И КАНАЛИЗАЦИЯ				Стадия	Лист
				Р	7
				Листов	10
План первого этажа на отм. 0,000. Система канализации К1.					

Инв. №, подклад. и дата, измен. инв. №

План второго этажа М1:100



Экспликация помещений

№ п/п	Наименование	Площадь, м.кв.
2.01	Спальня	34,36
2.02	СУ	9,94
2.03	Гардеробная	11,12
2.04	Кабинет	14,78
2.05	Холл/Балкон	7,04

Условные обозначения:

— K1 — проектируемый трубопровод системы хоз. бытовой канализации

Ст.К1 - стояк системы хоз.бытовой канализации

Примечание:

1. Трубы канализации отнесены от стен условно.

						ВК			
						Индивидуальный жилой дом			
Изм.	Кол.уч.	Лист	№ док.	Подпись	Дата	ВОДОСНАБЖЕНИЕ И КАНАЛИЗАЦИЯ	Стадия	Лист	Листов
Разработал							Р	8	10
Проверил									
Утвердил									
Заказчик						План второго этажа на отм. +3,600. Система канализации К1.			

Инв. № поэтажного плана и дактилограммы

Позиция	Наименование и техническая характеристика	Тип, марка, обозначение документа, опросного листа	Код оборудования, изделия, материала	Завод изготовитель	Единица измерения	Количество	Масса единицы, кг	Примечание
1	2	3	4	5	6	7	8	9
	Система В1, Т3, Т4*							
1	Труба Rehau Rautitan Flex 16 x 2,2мм			Rehau	м/п	70		
2	Труба Rehau Rautitan Flex 20 x 2,8мм			Rehau	м/п	105		
3	Труба Rehau Rautitan Flex 25 x 3,5мм			Rehau	м/п	11		
4	Теплоизоляция труб ϕ 16			Energoflex Super	м/п	70		
5	Теплоизоляция труб ϕ 20			Energoflex Super	м/п	105		
6	Теплоизоляция труб ϕ 25			Energoflex Super	м/п	11		
7	Кран шаровой 1/2"			Россия	шт	2		
8	Кран шаровой 3/4"			Россия	шт	2		
9	Гребенка на 5 контуров 3/4" (с запорными кранами 1/2")		DR-латунь		шт	2		
	Система К1*							
10	Труба раструбная ϕ 50 мм			Россия	м/п	28		
11	Труба раструбная ϕ 110 мм			Россия	м/п	35		
12	Теплоизоляция ϕ 54x2,0 м 13,0 мм			Energoflex Super	м/п	28		
13	Теплоизоляция ϕ 114x2,0 м 13,0 мм			Energoflex Super	м/п	35		
	Фитинги систем В1,Т3,Т4*							
14	Тройник 16x16x16 мм			Rehau	шт	1		
15	Тройник 20x16x16 мм			Rehau	шт	5		
16	Тройник 20x16x20 мм			Rehau	шт	8		
17	Тройник 20x20x20 мм			Rehau	шт	6		
18	Уголок d25 мм 90			Rehau	шт	8		кол-во по факту
19	Муфта с накидной гайкой ВР ϕ 16x1/2"			Rehau	шт	3		
20	Муфта с накидной гайкой ВР ϕ 20x1/2"			Rehau	шт	7		
21	Угольник настенный короткий d16x1/2"			Rehau	шт	23		
22	Угольник настенный короткий d20x1/2"			Rehau	шт	8		
23	Муфта НР 16x1/2"			Rehau	шт	2		
24	Муфта ВР 16x1/2"			Rehau	шт	2		
25	Муфта НГ 20x1/2"			Rehau	шт	1		
26	Муфта НГ 25x3/4"			Rehau	шт	2		
27	Муфта НР 25x3/4"			Rehau	шт	2		
28	Гильза подвижная d16 мм			Rehau	шт	64		кол-во по факту
29	Гильза подвижная d20 мм			Rehau	шт	40		кол-во по факту
30	Гильза подвижная d25 мм			Rehau	шт	21		кол-во по факту
31	Шкаф коллекторный			ШРН-1	шт	1		
32	Кронштейн для распределительного коллектора				компл	1		
33	Заглушка 3/4"				шт	2		
34	Расходный материалы							кол-во по факту

*Количество оборудования может меняться по факту монтажа

**Сантехническое оборудование подбирается согласно дизайн-проекта

ВК.СО

Индивидуальный жилой дом

Изм.	Кол.уч.	Лист	№ док.	Подпись	Дата					
Разработал						ВОДОСНАБЖЕНИЕ И КАНАЛИЗАЦИЯ				
Проверил					Р				1	2
Утвердил										
Заказчик						Спецификация оборудования и материалов				

Взам. инв. №

Подп. и дата

Инв. № подл.

