

РАБОЧИЙ ПРОЕКТ
ВОДОСНАБЖЕНИЕ И КАНАЛИЗАЦИЯ

Баня

г.Москва
2019

Ведомость основного комплекта рабочих чертежей

Обозначение	Наименование	Примечание
ВК	Водоснабжение и канализация	

Ведомость рабочих чертежей основного комплекта ВК

Лист	Наименование	Примечание
1	Ведомость основного комплекта рабочих чертежей	А4
2	Пояснительная записка	А4
3	Изометрическая схема системы водоснабжения В1, Т3, Т4	А3
	Принципиальная схема распределительного коллектора системы водоснабжения	
4	План первого этажа на отм. +0.000. Система водоснабжения В1, Т3, Т4	А3
5	План второго этажа на отм. +3,300. Система водоснабжения В1, Т3, Т4	А3
6	Изометрическая схема системы канализации К1	А3
7	План первого этажа на отм. +0.000. Система канализации К1	А3
8	План второго этажа на отм. +3,300. Система канализации К1	А3
9-10	Спецификация оборудования и материалов	А3

Ведомость ссылочных и прилагаемых документов

Обозначение	Наименование	Примечание
	<u>ССЫЛОЧНЫЕ ДОКУМЕНТЫ</u>	
ГОСТ 21.205.2016	Условные обозначения элементов санитарно-технических систем	
ГОСТ 21.601-2011	СПДС. Водопровод и канализация. Рабочие чертежи	
СП 30.13330.2016	Внутренний водопровод и канализация зданий	
СП 73.13330.2016	Внутренние санитарно-технические системы	
СП 40-102-2000	Проектирование и монтаж трубопроводов систем водоснабжения и канализации из полимерных материалов. Общие требования	
СП 55.13330.2016	Дома жилые многоквартирные	
СП 31.106-2002	Проектирование и строительство инженерных систем многоквартирных жилых домов	

Технические решения, принятые в рабочем проекте, соответствуют требованиям экологических, санитарно-технических, противопожарных и других действующих правил и обеспечивают безопасную для жизни и здоровья людей эксплуатацию объекта при соблюдении предусмотренных рабочим проектом мероприятий.

						ВК
						Баня
Изм.	Кол.уч.	Лист	№ док.	Подпись	Дата	
	Разработал					
	Проверил					
	Утвердил					
	Заказчик					
						ВОДОСНАБЖЕНИЕ И КАНАЛИЗАЦИЯ
						Ведомость основного комплекта рабочих чертежей
	Стадия	Лист	Листов			
	Р	1	10			

Согласовано

Взамен инв. №

Подп. и дата

Инв. № подл.

ОБЩИЕ ДАННЫЕ

Проект систем водоснабжения и канализации выполнен на основании архитектурно-строительных чертежей и технического задания. Объектом, для которого выполняются настоящие проектные работы, является Баня

Проектом предусмотрены следующие системы:

V1 - водопровод хозяйственно-питьевой;

T3 - горячее водоснабжение;

T4 - система циркуляции;

K1 - канализация бытовая.

Проектные решения, использованные в настоящих системах водоснабжения и канализации, согласованы с Заказчиком проекта на стадии оформления технического задания на проект.

Водоснабжение.

Водопровод хозяйственно-питьевой предусмотрен для подачи воды на хозяйственно-питьевые нужды. Система холодного водоснабжения тупиковая.

Запитка внутренней системы водоснабжения осуществляется от ввода внешнего водопровода. Ввод водопровода осуществляется в помещении котельной (1.08).

Приготовление горячей воды осуществляется бойлером косвенного нагрева в помещении индивидуального теплового пункта. Для компенсации колебаний давления, а так же поддержания необходимого напора в системе дополнительно используется расширительный мембранный бак.

Разводка труб систем водоснабжения коллекторная комбинированная. Укладка трубопроводов V1, T3, T4 выполняется закрытым способом. Все трубопроводы теплоизолированы. Трубопроводы водоснабжения проектируются из труб изготовленных из сшитого полиэтилена.

Канализация.

Канализация бытовая предусмотрена для отвода бытовых стоков самотеком в систему канализации. Подключение системы канализации производится к существующим выпускам.

Все отводные трубопроводы для обеспечения самотечного движения сточных вод проложены с уклоном 1,5-2% для труб диаметром 110 мм и 3% для труб диаметром 50 мм. От унитазов отводные трубы диаметром 110 мм, умывальников и прочих потребителей диаметром 50 мм. Разводка труб канализации K1 выполняется закрытым способом.

Трубопроводы внутренней канализации предусматриваются из полипропиленовых канализационных труб d50-110 мм по ГОСТ 22689-2014.

Производство работ выполнить в соответствии с требованиями СП 73.13330.2016 "Внутренние санитарно-технические системы".

Указания по высоте установки приборов.

1. Выводы ХВС, ГВС, канализации, умывальников 500 мм от чистого пола.
2. Выводы ХВС унитазов 300 мм от чистого пола.
3. Выводы канализации унитазов 180 мм от чистого пола.
4. Выводы ХВС, ГВС душевой 900 мм от чистого пола.

Согласовано

Взамен инв. №

Подп. и дата

Инв. № подл.

ВК

Баня

Изм.	Кол.уч.	Лист	№ док.	Подпись	Дата

Разработал

Проверил

Утвердил

Заказчик

ВОДОСНАБЖЕНИЕ И КАНАЛИЗАЦИЯ

Стадия

Лист

Листов

Р

2

10

Пояснительная записка

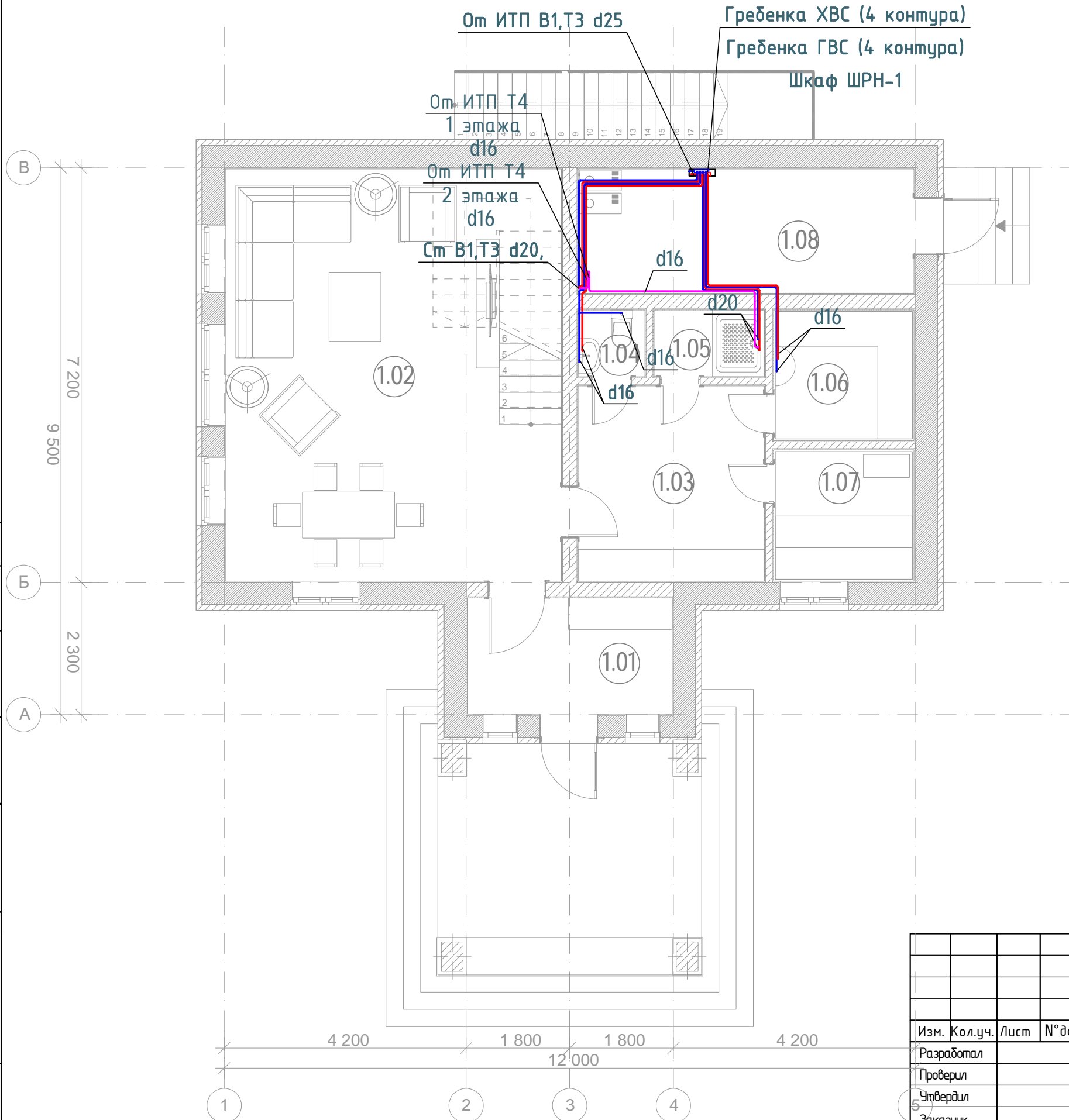
План первого этажа М1:75

Условные обозначения:

- В1 — трубапровод системы холодного водоснабжения
- Т3 — трубапровод системы горячего водоснабжения
- Т4 — трубапровод системы циркуляции

Примечания:

1. Трубапроводы отнесены от стен условно
2. Все трубапроводы теплоизолировать
3. Привязка сан.тех приборов выполняется согласно дизайн проекта



Экспликация помещений

№ п/п	Наименование	Площадь, м.кв.
1.01	Тамбур	7,2
1.02	Гостинная	41,8
1.03	Раздевалка	11,0
1.04	Санузел	1,4
1.05	Душевая	2,22
1.06	Хамам	5,26
1.07	Сауна	5,28
1.08	Котельная	12,60

ВК

Баня

Изм.	Кол.уч.	Лист	№ док.	Подпись	Дата	ВОДОСНАБЖЕНИЕ И КАНАЛИЗАЦИЯ		
Разработал						Стадия	Лист	Листов
Проверил						Р	4	10
Утвердил						План первого этажа на отм. ±0.000. Система водоснабжения В1, Т3, Т4		
Заказчик								

Взамен инв. №

Побл. и дата

Инв. № побл.

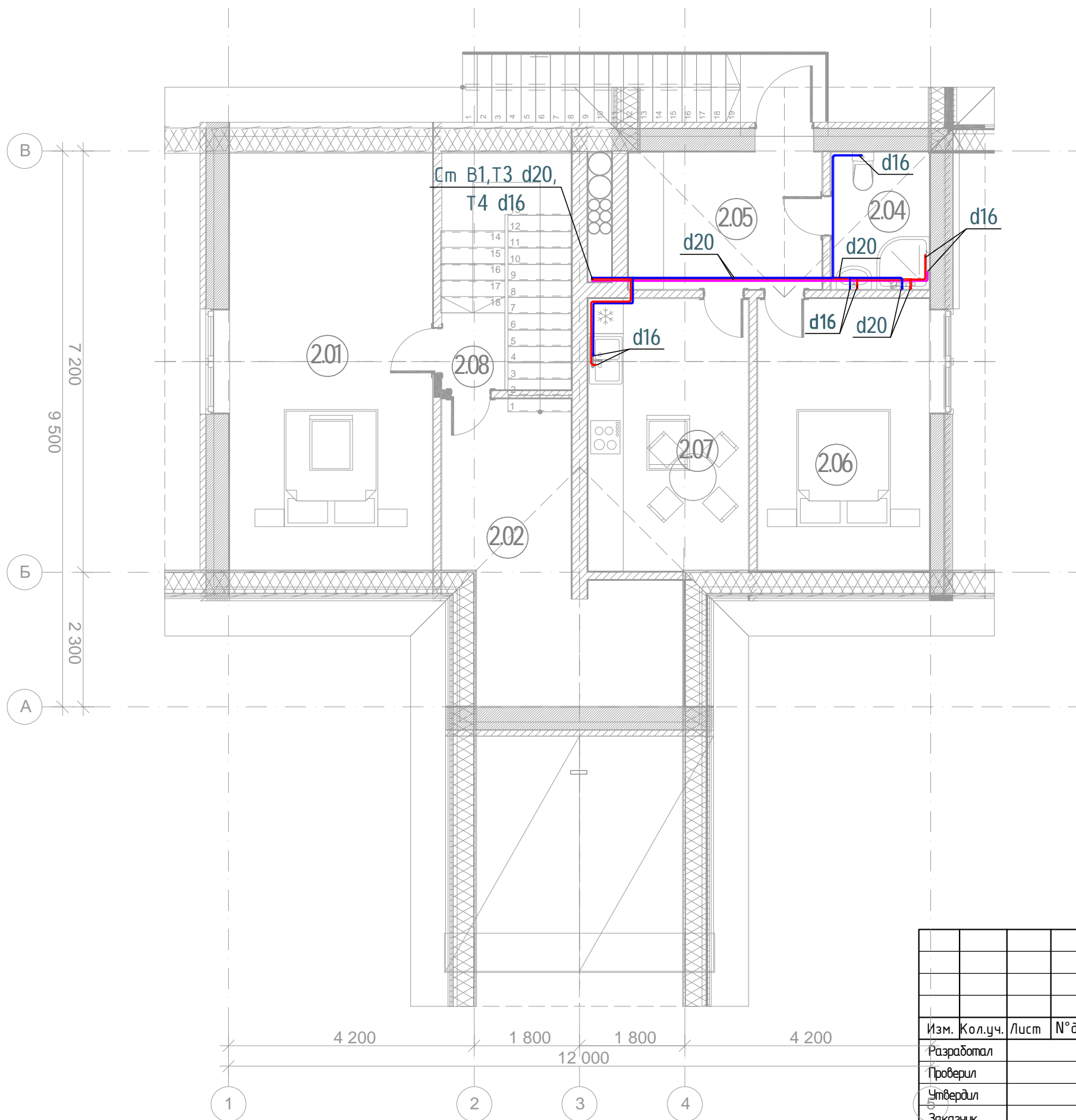
План второго этажа М1:75

Условные обозначения:

- В1 — трубопровод системы холодного водоснабжения
- Т3 — трубопровод системы горячего водоснабжения
- Т4 — трубопровод системы циркуляции

Примечания:

1. Трубопроводы отнесены от стен условно
2. Все трубопроводы теплоизолировать
3. Привязка сан.тех приборов выполняется согласно дизайн проекта



Экспликация помещений

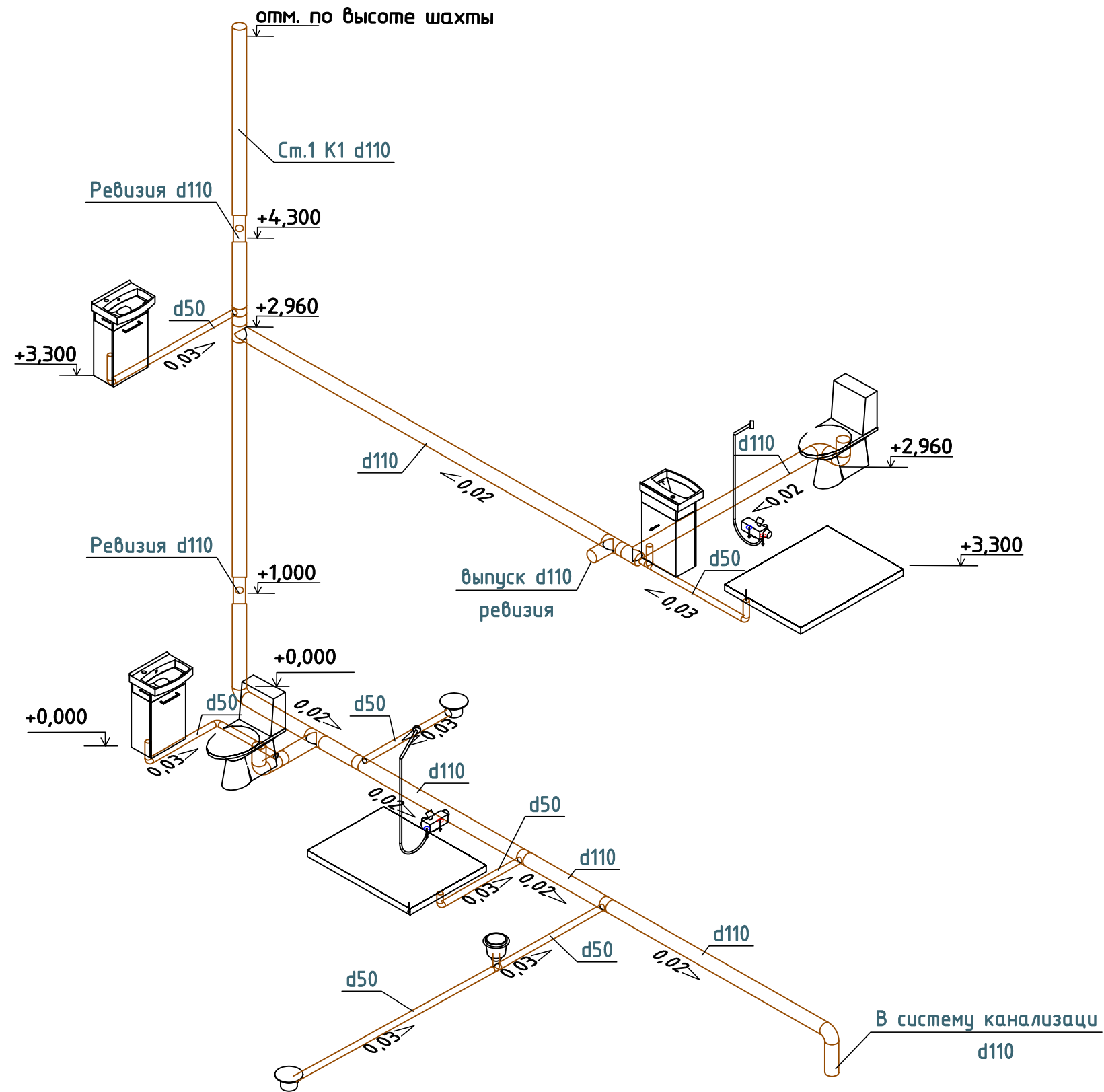
№ п/п	Наименование	Площадь, м.кв.
2.01	Гостевая	24,8
2.02	Подсобное помещение	14,3
2.04	СЧ	3,9
2.05	Прихожая	7,8
2.06	Спальня	13,66
2.07	Кухня	12,76
2.08	Холл	1,42

Инв. № подл.	
Подп. и дата	
Взамен инв. №	

Изм.	Кол.уч.	Лист	№ док.	Подпись	Дата

ВК		
Баня		
ВОДОСНАБЖЕНИЕ И КАНАЛИЗАЦИЯ		
Стадия	Лист	Листов
Р	5	10
План второго этажа на отм. +3,300. Система водоснабжения В1, Т3, Т4		

Изометрическая схема



Условные обозначения:

— K1 — - проектируемый трубопровод системы хоз. бытовой канализации

$\pm 0,000$ - отметка перекрытия

						ВК			
						Баня			
Изм.	Кол.уч.	Лист	№ док.	Подпись	Дата	ВОДОСНАБЖЕНИЕ И КАНАЛИЗАЦИЯ	Стадия	Лист	Листов
Разработал							Р	6	10
Проверил									
Утвердил									
Заказчик									
Изометрическая схема системы канализации K1									

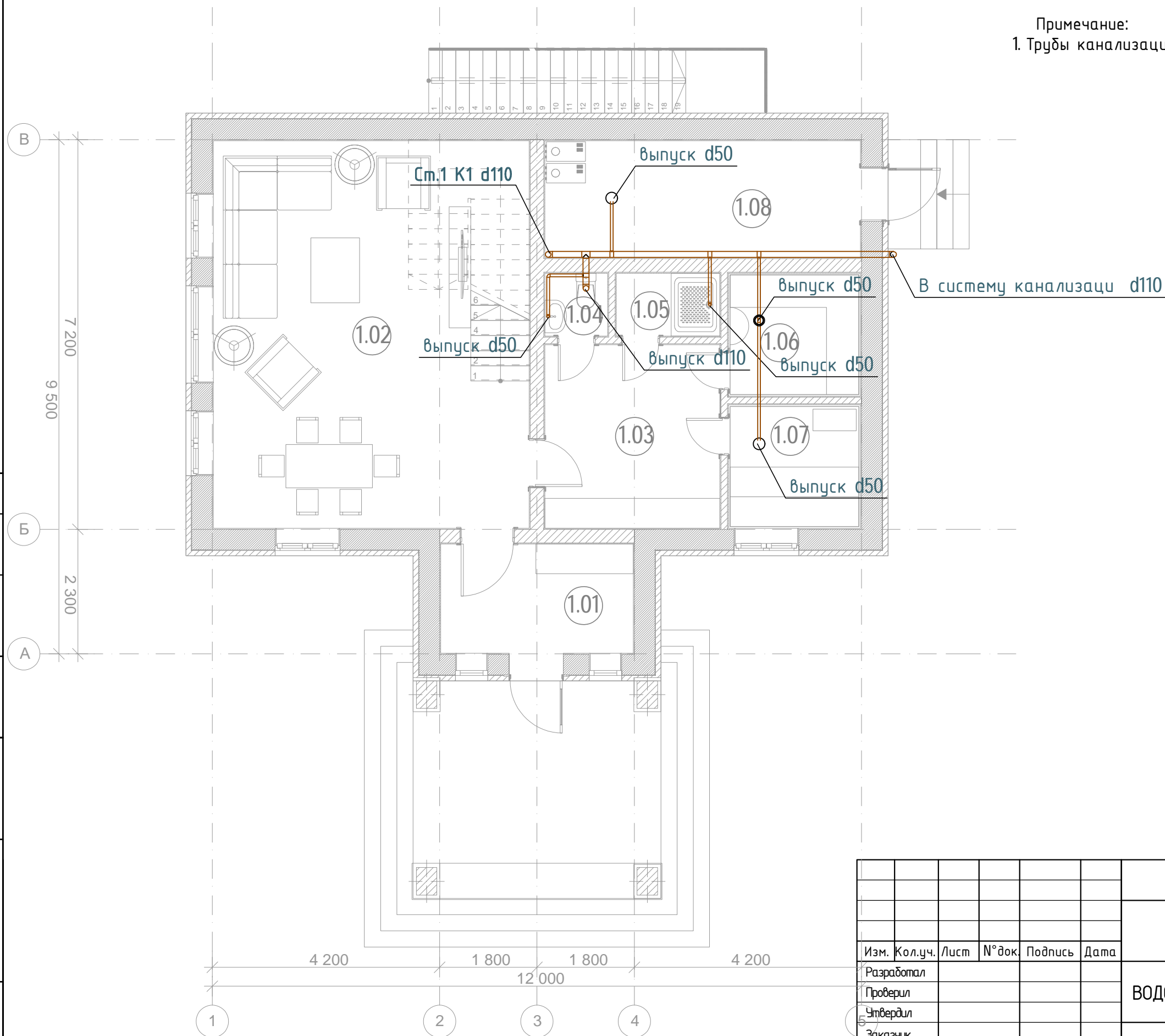
План первого этажа М1:75

Условные обозначения:

— К1 — проектируемый трубопровод системы хоз. бытовой канализации
 Ст.К1 - стояк системы хоз.бытовой канализации

Примечание:

1. Трубы канализации отнесены от стен условно.



Экспликация помещений

№ п/п	Наименование	Площадь, м.кв.
1.01	Тамбур	7,2
1.02	Гостинная	41,8
1.03	Раздевалка	11,0
1.04	Санузел	1,4
1.05	Душевая	2,22
1.06	Хамам	5,26
1.07	Сауна	5,28
1.08	Котельная	12,60

ВК

Баня

Изм.	Кол.уч.	Лист	№ док.	Подпись	Дата	ВОДОСНАБЖЕНИЕ И КАНАЛИЗАЦИЯ		
Разработал						Стадия	Лист	Листов
Проверил						Р	7	10
Утвердил						План первого этажа на отм. ±0.000. Система канализации К1.		
Заказчик								

Инв. № подл.	Попл. и дата	Взамен инв. №

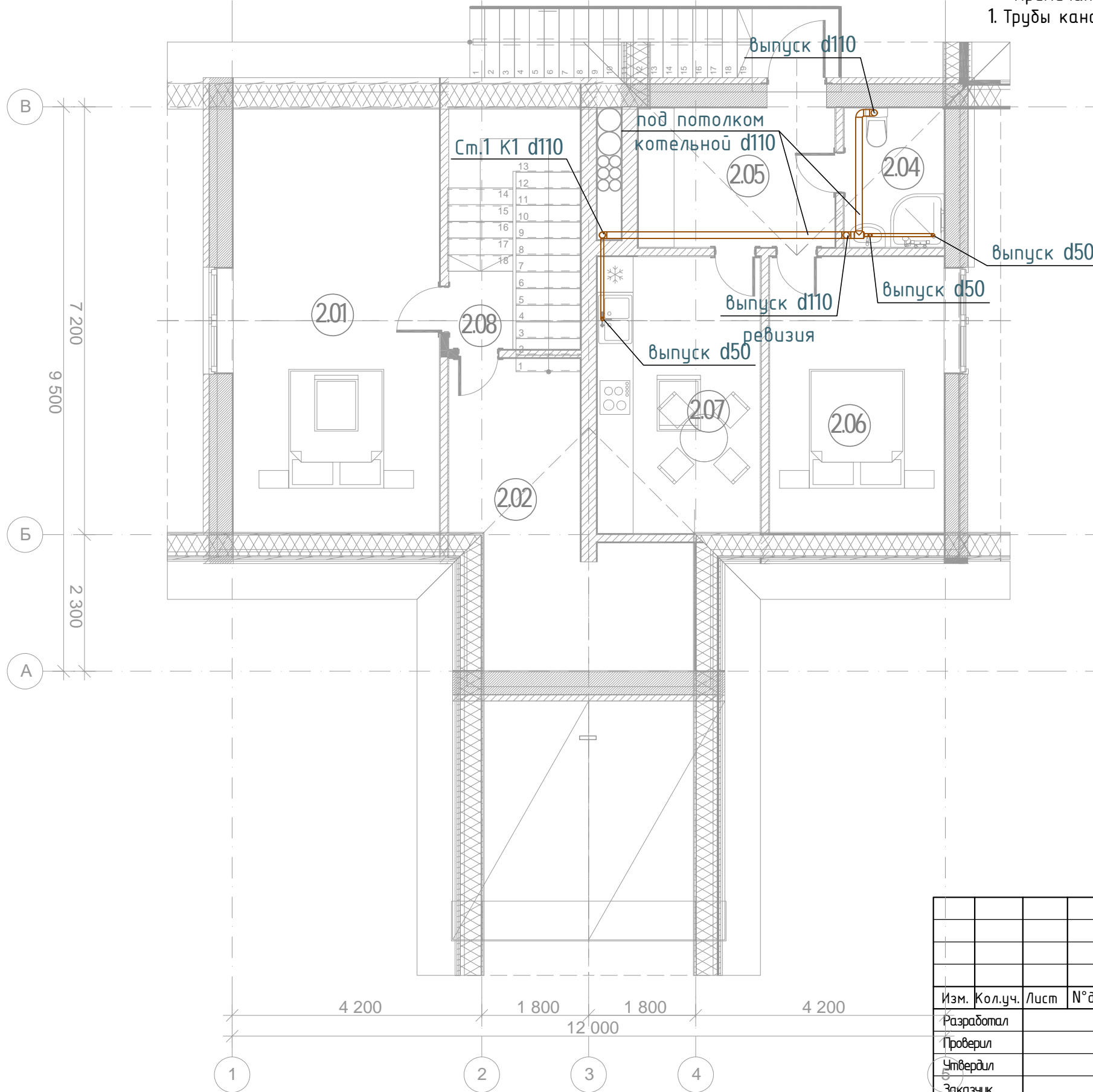
План второго этажа М1:75

Условные обозначения:

— K1 — - проектируемый трубопровод системы хоз. бытовой канализации в пироге пола
 Ст.К1 - стояк системы хоз.бытовой канализации

Примечание:

1. Трубы канализации отнесены от стен условно.



Экспликация помещений

№ п/п	Наименование	Площадь, м.кв.
2.01	Гостевая	24,8
2.02	Подсобное помещение	14,3
2.04	СУ	3,9
2.05	Прихожая	7,8
2.06	Спальня	13,66
2.07	Кухня	12,76
2.08	Холл	1,42

ВК

Баня

Изм.	Кол.уч.	Лист	№ док.	Подпись	Дата	ВОДОСНАБЖЕНИЕ И КАНАЛИЗАЦИЯ		
Разработал						Стадия	Лист	Листов
Проверил						Р	8	10
Утвердил						План второго этажа на отм. 3,300. Система канализации К1.		
Заказчик								

Инв. № подл.	
Попл. и дата	
Взамен инв. №	

Позиция	Наименование и техническая характеристика	Тип, марка, обозначение документа, опросного листа	Код оборудования, изделия, материала	Завод изготовитель	Единица измерения	Количество	Масса единицы, кг	Примечание
1	2	3	4	5	6	7	8	9
	Система В1, Т3, Т4*							
1	Труба Rehau Rautitan Flex 16 x 2,2мм			Rehau	м/п	50		
2	Труба Rehau Rautitan Flex 20 x 2,8мм			Rehau	м/п	40		
3	Теплоизоляция труб ϕ 16			Energoflex Super	м/п	50		
4	Теплоизоляция труб ϕ 20			Energoflex Super	м/п	40		
5	Кран шаровый 1/2"			Россия	шт	1		
6	Кран шаровый 3/4"			Россия	шт	2		
7	Гребенка на 4 контура 3/4" (с запорными кранами 1/2")		DR-латунь		шт	2		
	Система К1*							
8	Труба раструбная ϕ 50 мм			Россия	м/п	12		
9	Труба раструбная ϕ 110 мм			Россия	м/п	24		
10	Теплоизоляция ϕ 54x2,0 м 13,0 мм			Energoflex Super	м/п	12		
11	Теплоизоляция ϕ 114x2,0 м 13,0 мм			Energoflex Super	м/п	24		
	Фитинги систем В1,Т3,Т4*							
12	Тройник 16x16x16 мм			Rehau	шт	1		
13	Тройник 20x16x16 мм			Rehau	шт	1		
14	Тройник 16x20x20 мм			Rehau	шт	1		
15	Тройник 20x16x20 мм			Rehau	шт	5		
16	Муфта с накидной гайкой ВР ϕ 16x1/2"			Rehau	шт	3		
17	Муфта с накидной гайкой ВР ϕ 20x1/2"			Rehau	шт	5		
18	Угольник настенный короткий d16x1/2"			Rehau	шт	12		
19	Угольник настенный короткий d20x1/2"			Rehau	шт	4		
20	Муфта ВР 16x1/2"			Rehau	шт	1		
21	Муфта НР 16x1/2"			Rehau	шт	1		
22	Муфта НГ 16x1/2"			Rehau	шт	1		
23	Гильза надвижная d16 мм			Rehau	шт	28		кол-во по факту
24	Гильза надвижная d20 мм			Rehau	шт	22		
25	Шкаф коллекторный			ШРН-1	шт	1		
26	Кронштейн для распределительного коллектора				компл	1		
27	Заглушка 3/4"				шт	2		
28	Расходный материалы							кол-во по факту

*Количество оборудования может меняться по факту монтажа
**Сантехническое оборудование подбирается согласно дизайн-проекта

						ВК.СО				
						Баня				
Изм.	Кол.уч.	Лист	№ док.	Подпись	Дата					
Разработал						ВОДОСНАБЖЕНИЕ И КАНАЛИЗАЦИЯ				
Проверил					Стадия				Лист	Листов
Утвердил					Р				1	2
Заказчик						Спецификация оборудования и материалов				

