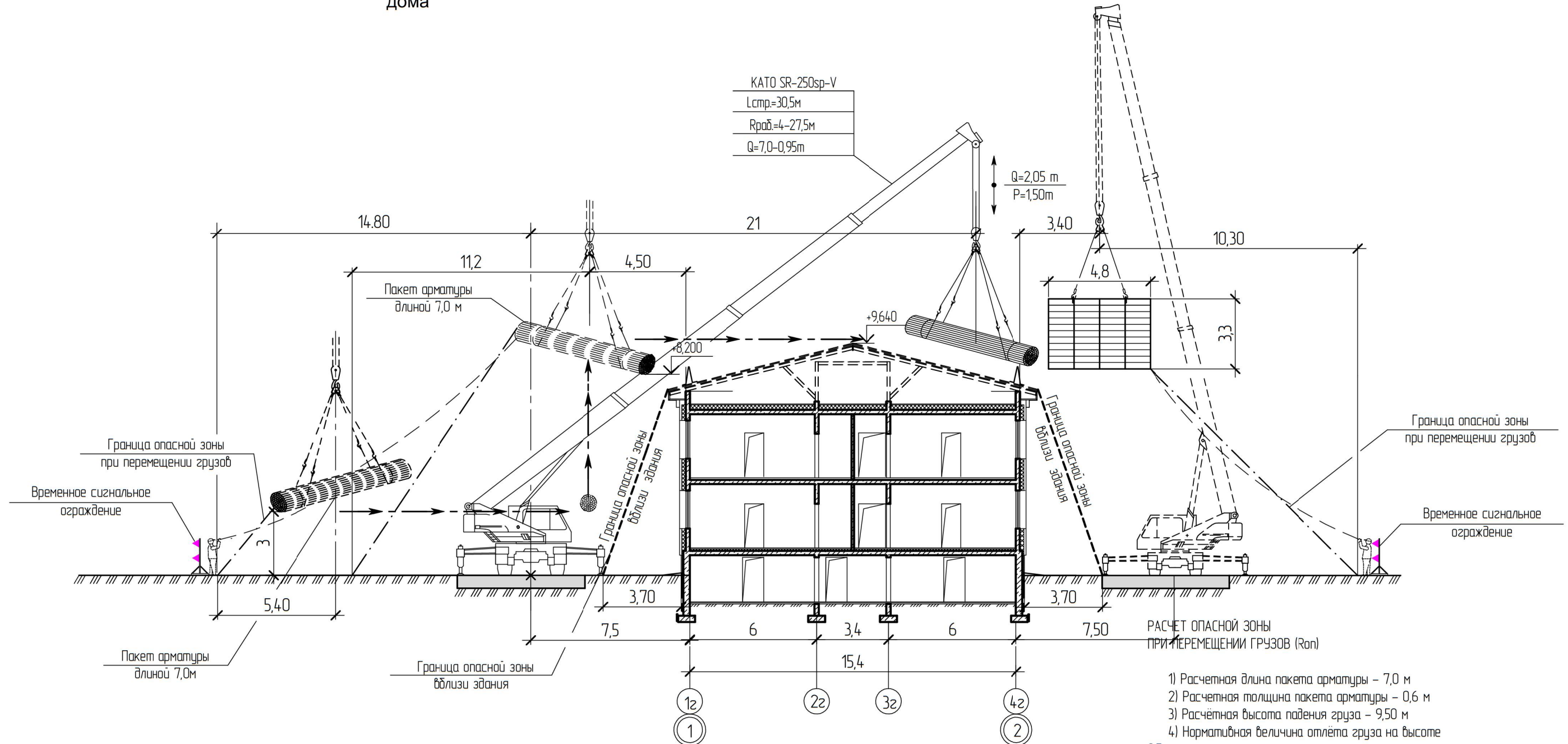


Схема работы автомобильных кранов при строительстве жилого дома

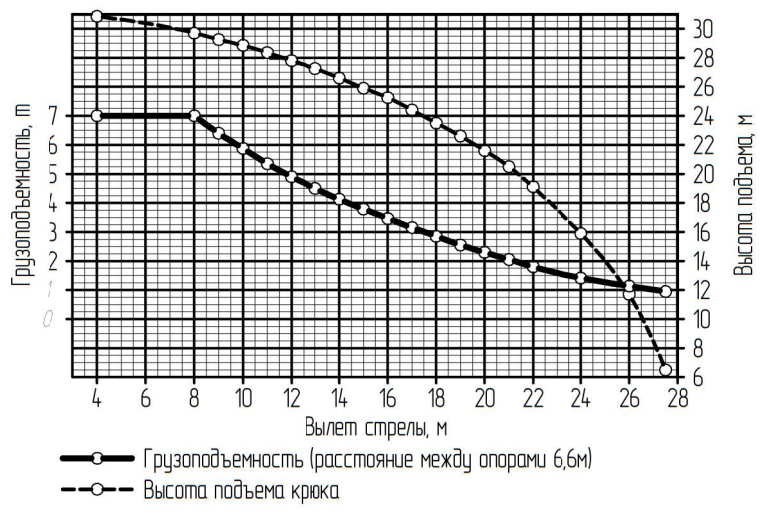
Формат А3

KATO SR-250sp-V  
 Lстр=30,5м  
 Rраб=4-27,5м  
 Q=7,0-0,95м



- 1) Расчетная длина пакета арматуры - 7,0 м
  - 2) Расчетная толщина пакета арматуры - 0,6 м
  - 3) Расчетная высота падения груза - 9,50 м
  - 4) Нормативная величина отлета груза на высоте 9,5м =  $0,3 \cdot 9,5 + 1 = 3,85$  м
- $R_{оп} = 0,6/2 + 7,0 + 3,85 = 11,2$  м.

ГРУЗОПОДЪЕМНОСТЬ КРАНА KATO SR-250sp-V  
 Длина стрелы 30,5м



- РАСЧЕТ ОПАСНОЙ ЗОНЫ ПРИ ПЕРЕМЕЩЕНИИ ГРУЗОВ (R<sub>оп</sub>)
- 1) Расчетные габариты опалубки - 4,8x3,3 м
  - 2) Расчетная высота падения груза - 9,50 м
  - 3) Нормативная величина отлета груза на высоте 9,5м =  $0,3 \cdot 9,5 + 1 = 3,85$  м
- $R_{оп} = 0,5 \cdot 3,3 + 4,8 + 3,85 = 10,3$  м

Опасная зона при перемещении арматуры на высоте 3,0 м:  
 $R_{оп} = 7,0/2 + 0,3 \cdot 3 + 1,0 = 5,4$  м

СОГЛАСОВАНО

Взам. инв.№

Подпись и дата

Инв.№ подл.