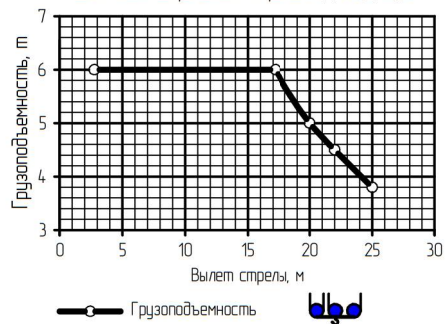
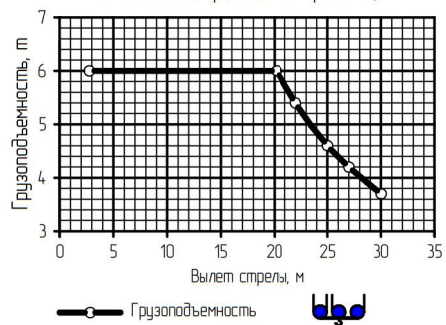


ГРАФИКИ ГРУЗОПОЕМОСТИ КРАНОВ,
ИСПОЛЬЗУЕМЫХ ДЛЯ ВОЗВЕДЕНИЯ
9-ТИ ЭТАЖНЫХ СЕКЦИЙ ЖИЛЫХ ДОМОВ

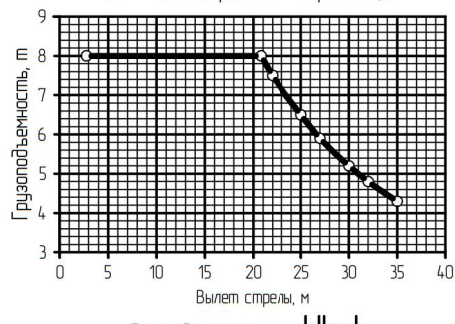
ГРУЗОПОЕМОСТЬ КРАНА POTAIN MDT-98
S4.1A (C25). Стрела 25м. Накрива 40,1; 48,5; 51,8м



ГРУЗОПОЕМОСТЬ КРАНА POTAIN MDT-128
S4.1A (C25). Стрела 30м. Накрива 41,3м



ГРУЗОПОЕМОСТЬ КРАНА POTAIN MDT-178
S4.1A (C25). Стрела 35м. Накрива 41,5м



ГРУЗОПОЕМОСТЬ КРАНА POTAIN MDT-178
S4.1A (C25). Стрела 45м. Накрива 49,9м

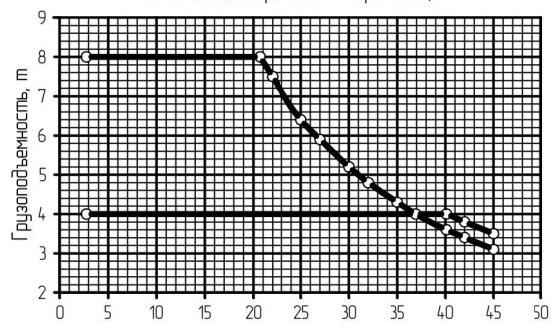
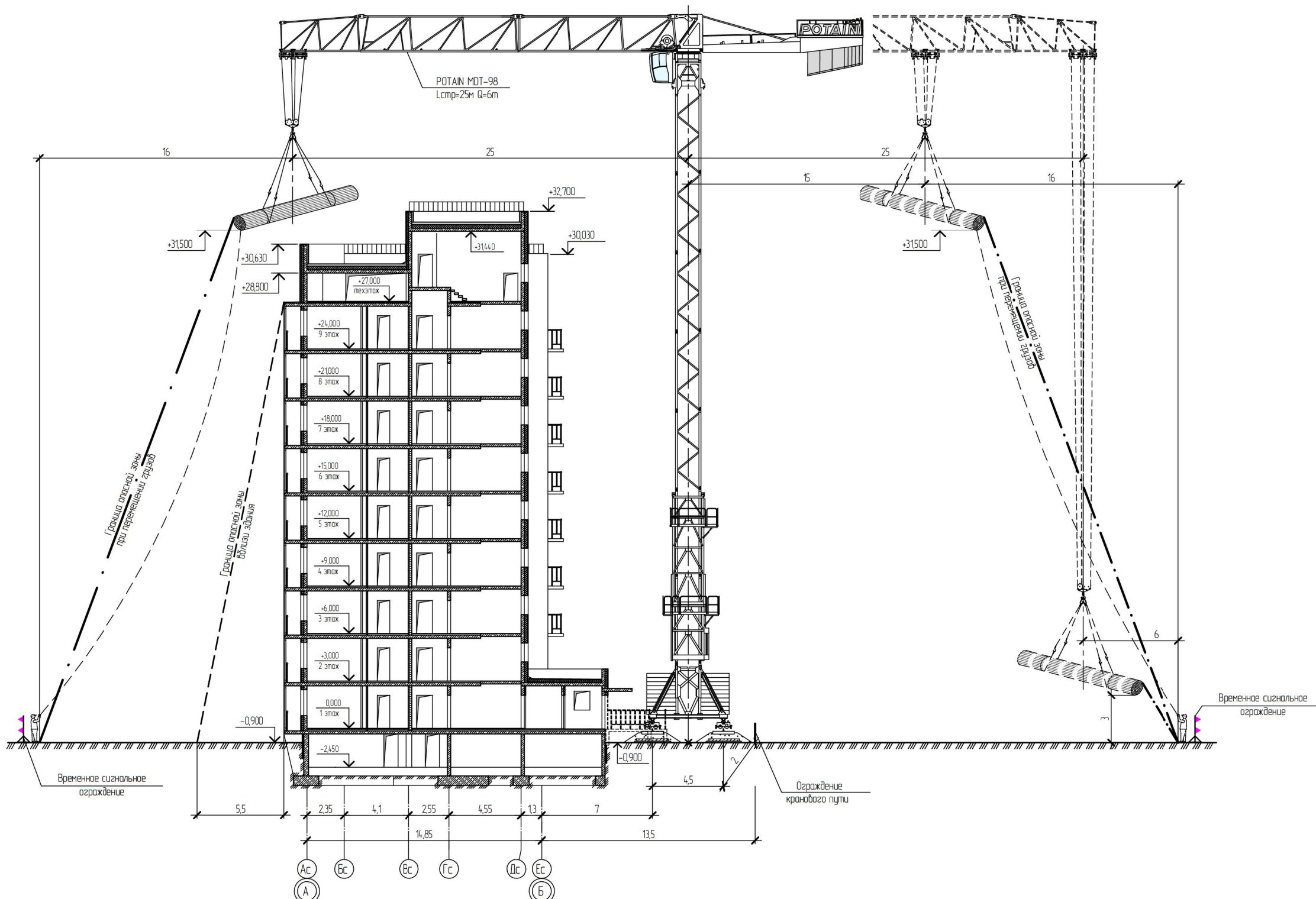


Схема установки башенного крана при строительстве 9-ти этажной секции жилого дома



РАСЧЕТ ОПАСНОЙ ЗОНЫ
ПРИ ПЕРЕМЕЩЕНИИ ГРУЗОВ (R_{оп})

- 1) Расчетная длина пакета арматуры - 8,0 м
- 2) Расчетная толщина пакета арматуры - 0,6 м
- 3) Расчетная высота падения груза - 32,5 м
- 4) Нормативная величина отлета груза на высоте 20 м - 7,0 м
- 5) Увеличение отлета груза на каждый последующий метр высоты падения груза - 0,06 м

$$R_{оп} = 0,6/2 + 8,0 + 7 \cdot (32,5 - 20) \cdot 0,06 = 16,0 \text{ м}$$