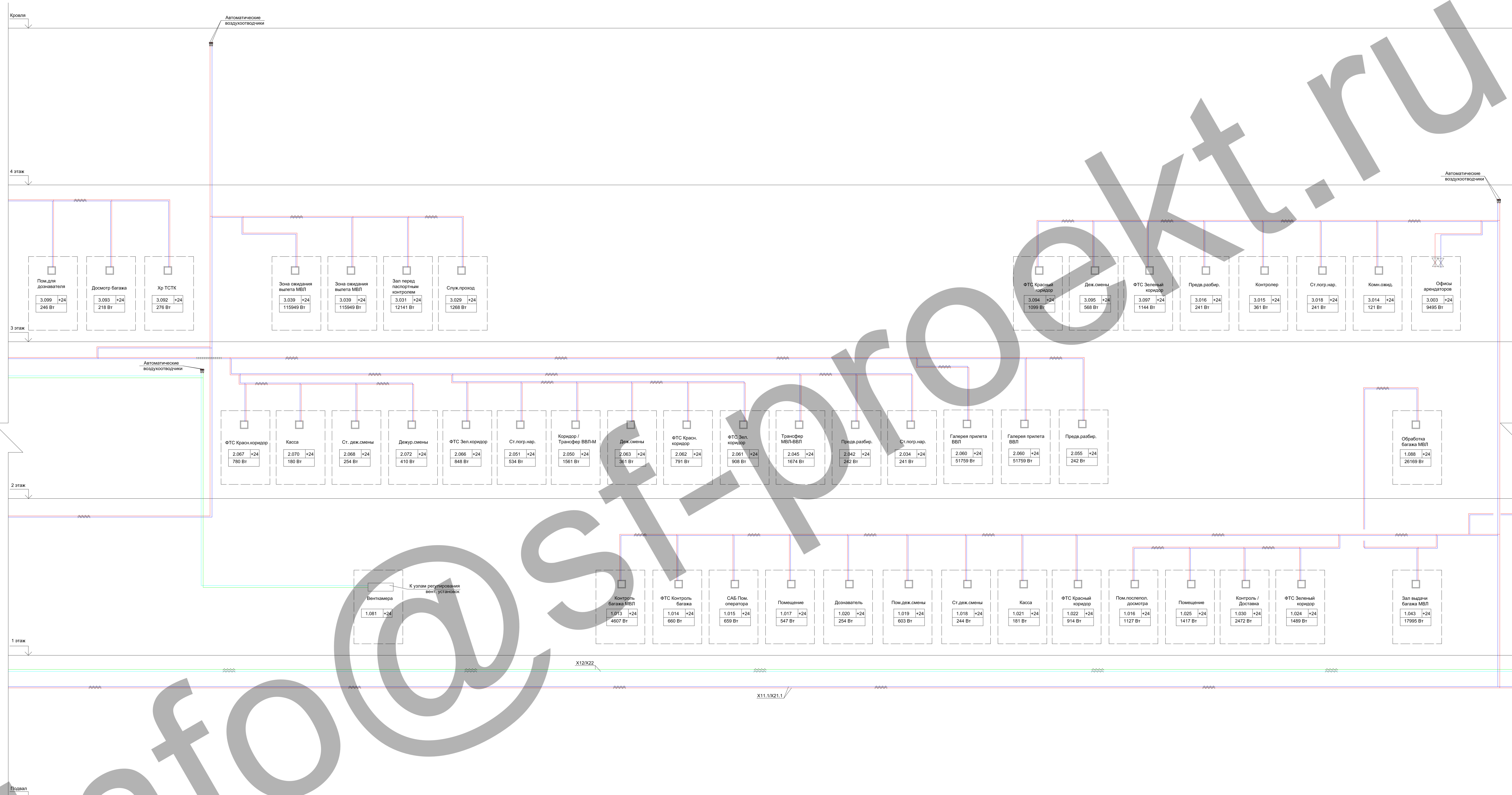




Условные обозначения

- X11.1 — подающий трубопровод системы холодоснабжения фанкойлов
- X21.1 — обратный трубопровод системы холодоснабжения фанкойлов
- X12 — подающий трубопровод системы холодоснабжения вент.установок
- X22 — обратный трубопровод системы холодоснабжения вент.установок
- — внутренний блок сплит-системы, канальный тип
- — внутренний блок сплит-системы, настенный тип
- Тепловая изоляция
- ⊠ — внутренний блок сплит-системы, кассетный тип

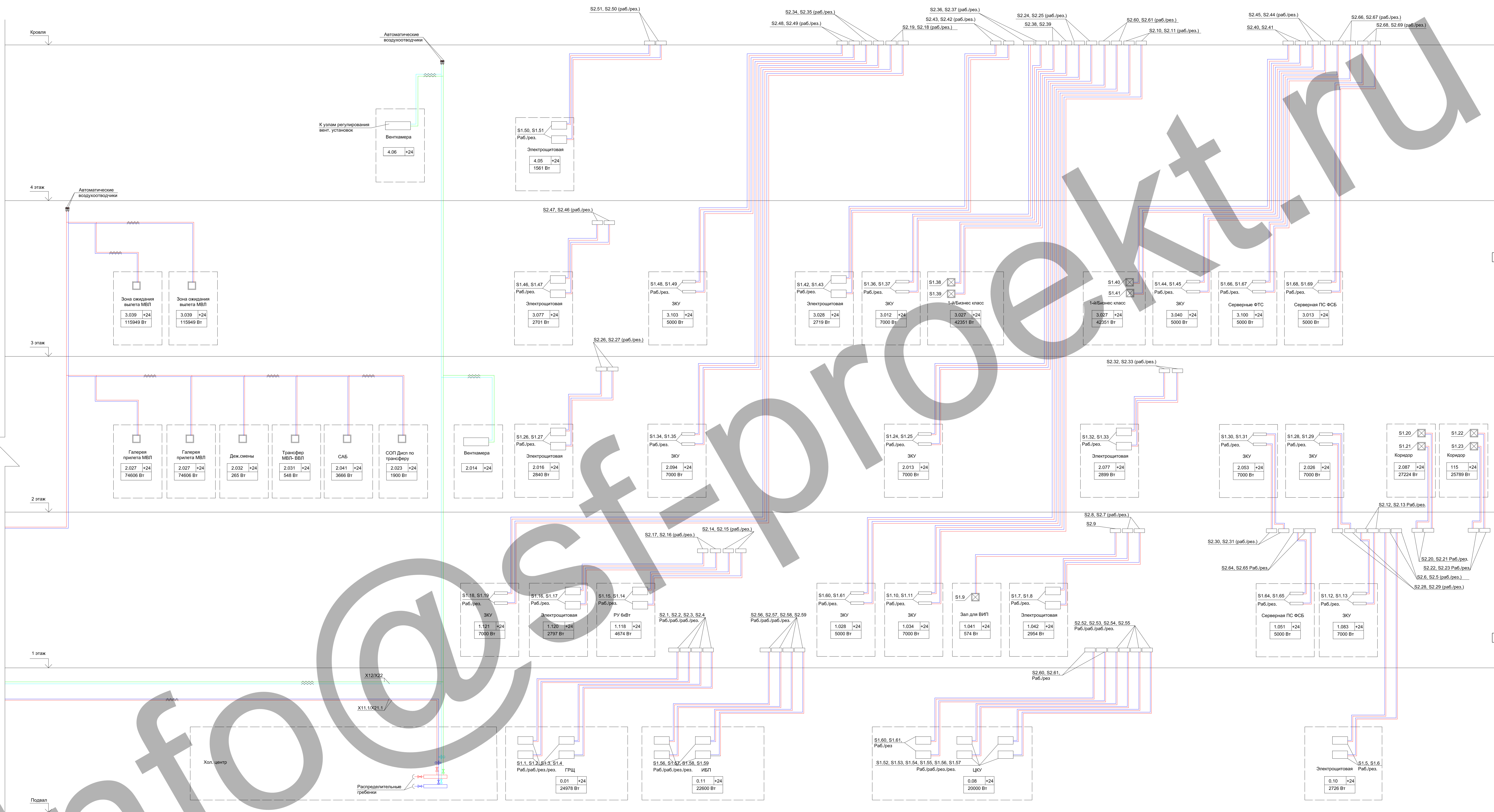


Условные обозначения

- X11.1 — подающий трубопровод системы холодоснабжения фанкойлов
- X21.1 — обратный трубопровод системы холодоснабжения фанкойлов
- X12 — подающий трубопровод системы холодоснабжения вент.установок
- X22 — обратный трубопровод системы холодоснабжения вент.установок фанкойл
- — внутренний блок сплит-система, канальный тип
- — внутренний блок сплит-система, настенный тип
- Тепловая изоляция
- ⊠ — внутренний блок сплит-система, кассетный тип

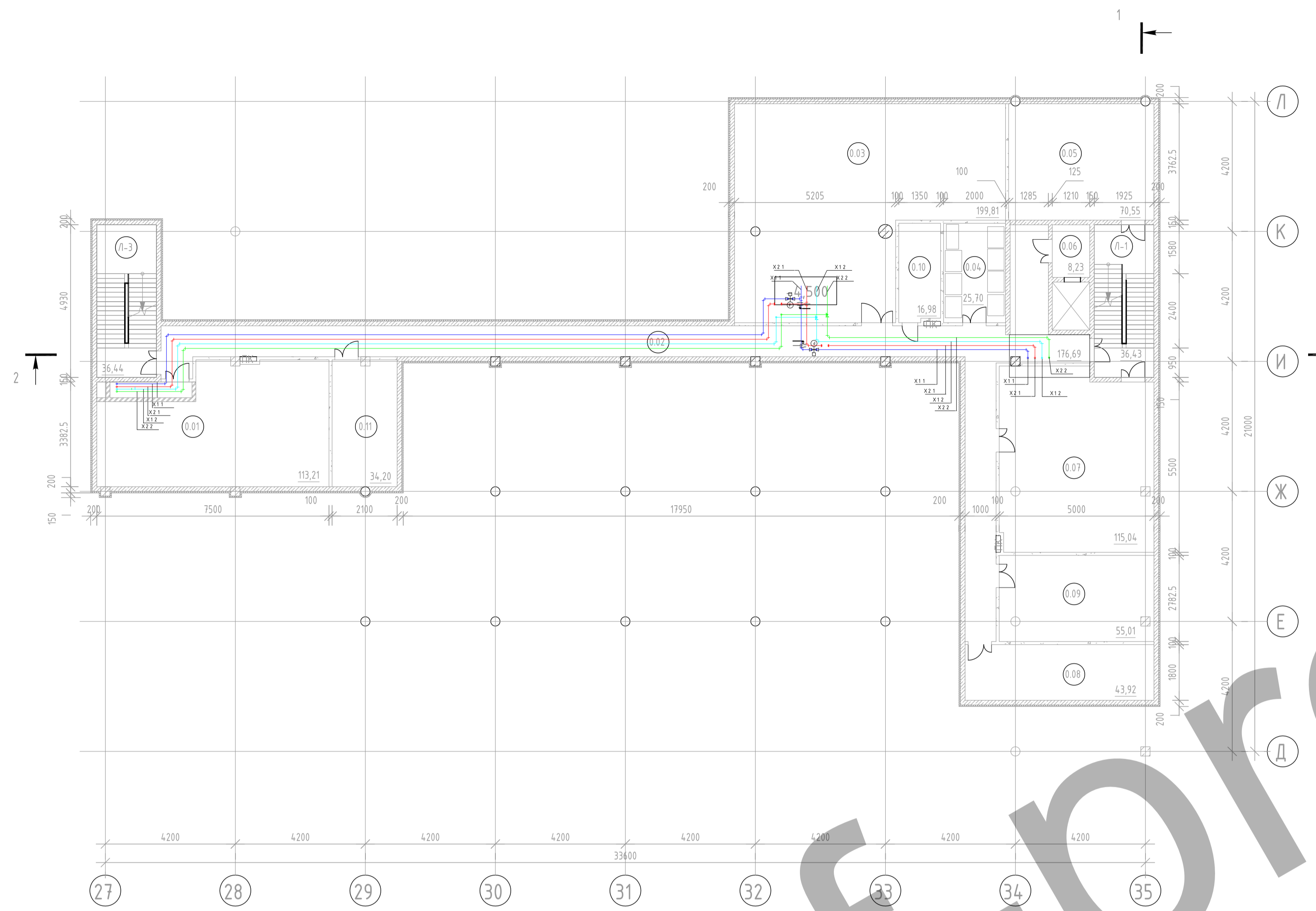
Создано
 Проверено
 Утверждено
 Дата: 08.08.2024

Создано в
 ПКМ ПОС
 Логин и пароль



Условные обозначения

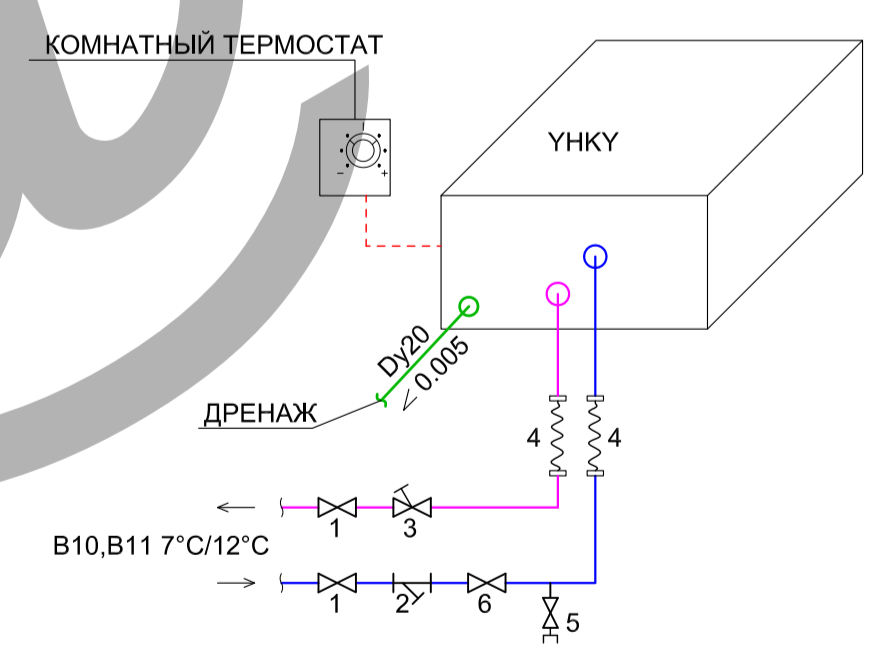
- X11.1 — подающий трубопровод системы холодоснабжения фанкойлов
- X21.1 — обратный трубопровод системы холодоснабжения фанкойлов
- X12 — подающий трубопровод системы холодоснабжения вент. установок
- X22 — обратный трубопровод системы холодоснабжения вент. установок
- внутренний блок сплит-системы, канальный тип
- внутренний блок сплит-системы, настенный тип
- Тепловая изоляция
- внутренний блок сплит-системы, кассетный тип



Экспликация помещений на отм. -4.500

Номер пом.	Имя	Площадь, м²	Кат. пом.
0.01	ГРЩ	113,21	В2
0.02	Коридор	176,69	
0.03	Холодильный центр	199,81	Д
0.04	Временное хранение бытовых отходов	25,70	В3
0.05	Насосная АУПТ	70,55	В4
0.06	Лифтовый холл	8,23	
0.07	ИТП	115,04	Д
0.08	ЦКУ	43,92	
0.09	Насосная х/в	55,01	В4
0.10	Электрощитовая	16,98	В4
0.11	Помещение ИБП	34,20	В3
Л-1	Лестничная клетка Л-1	36,43	
Л-3	Лестничная клетка Л-3	36,24	

СХЕМА ОБВЯЗКИ ФАНКОЙЛА

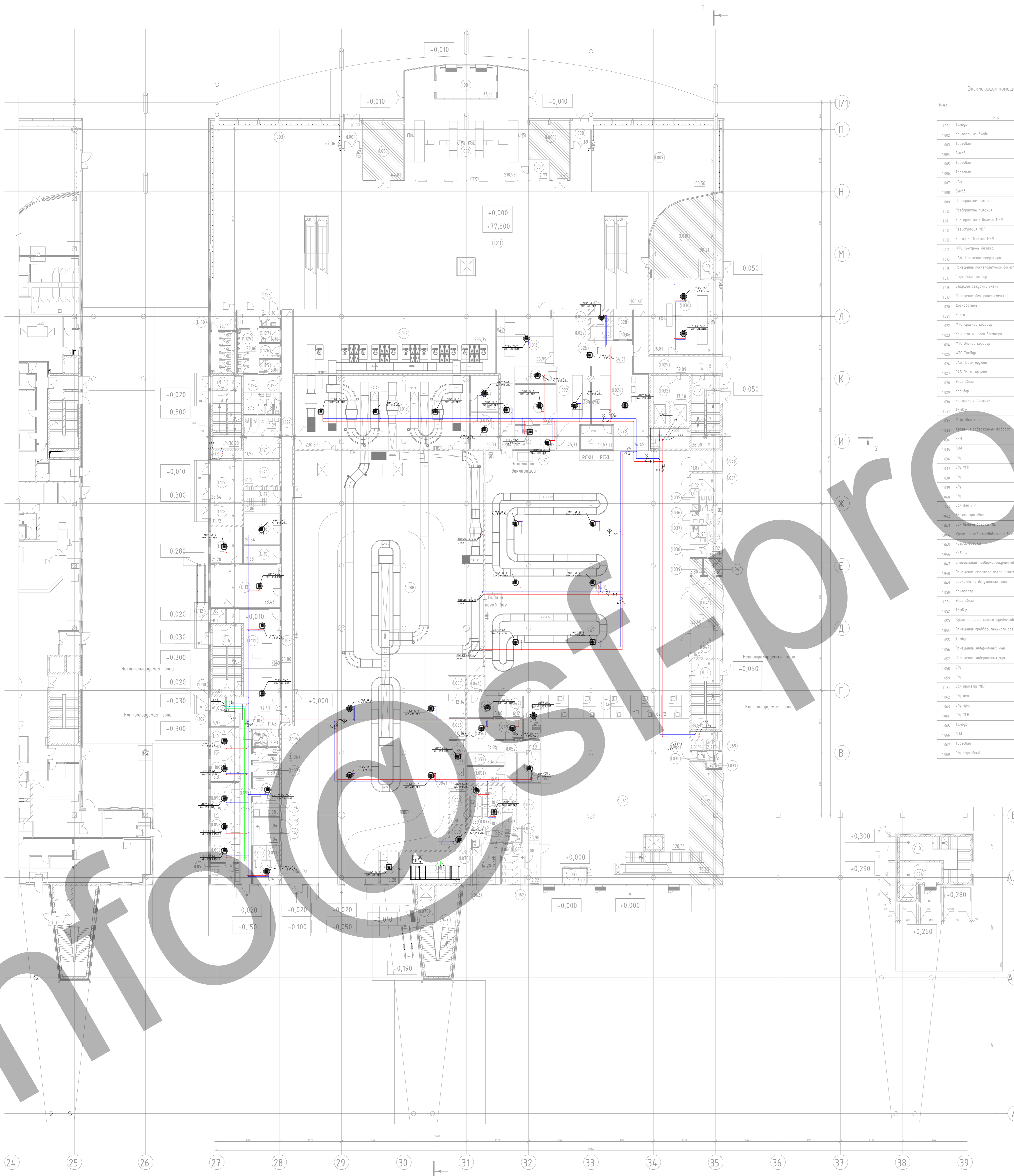


1. Шаровый кран
2. Сетчатый фильтр
3. Балансировочный клапан
4. Гибкий шланг
5. Кран-спусник
6. Двухходовой кран

Условные обозначения

- X11.1 — подающий трубопровод системы холодоснабжения фанкойлов
- X21.1 — обратный трубопровод системы холодоснабжения фанкойлов
- X12 — подающий трубопровод системы холодоснабжения вент.установок
- X22 — обратный трубопровод системы холодоснабжения вент.установок
- балансировочный клапан
- запорный клапан фланцевый
- запорный клапан резьбовой
- YNKY 65-2 — модель фанкойла
- Qx= 6.16 кВт — мощность
- S144 — номер внутреннего блока сплит-системы
- S2.44 — номер наружного блока сплит-системы

Совлассовано
Инв.№№ пог.4 Погнпись и гопр.Взам. инв.№



Экспликация помещений на отн. 0,000

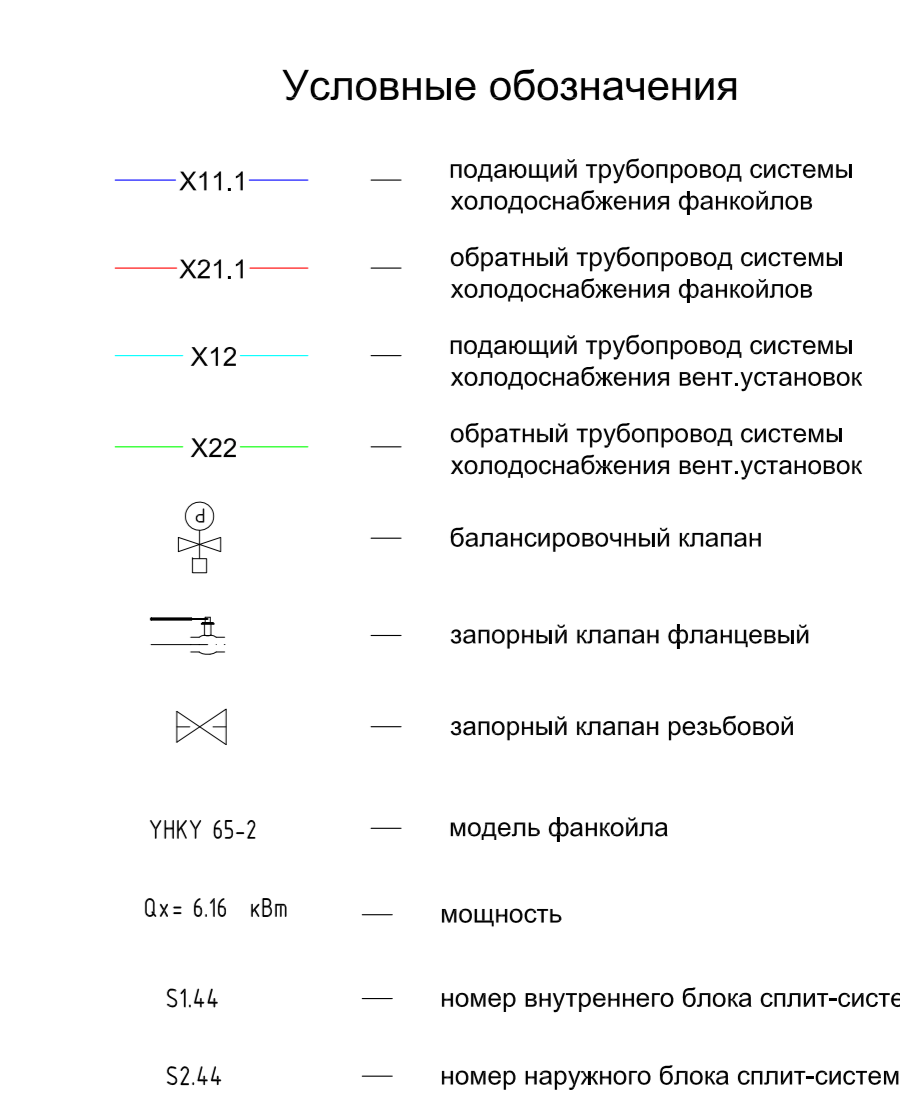
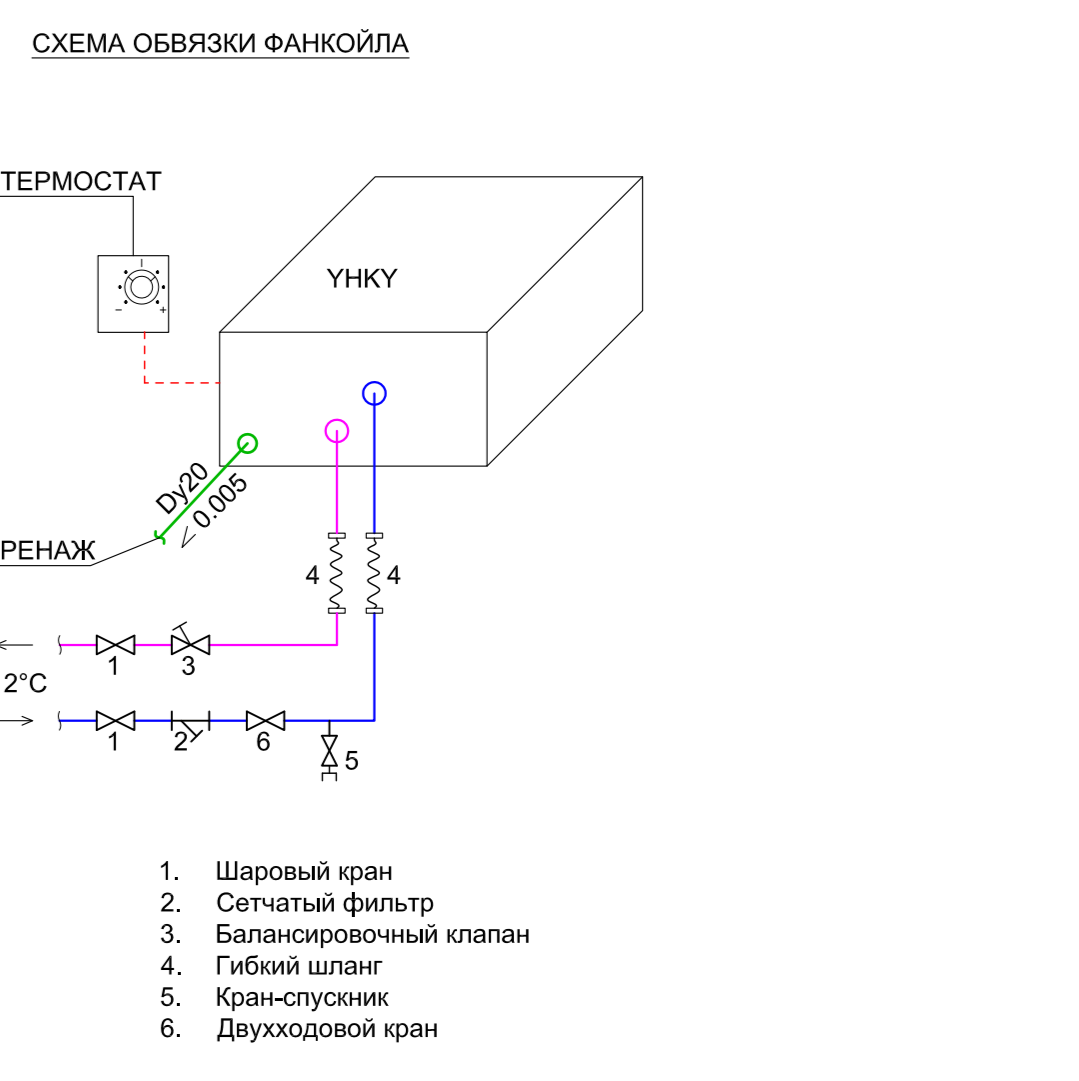
Номер п.п.	Имя	Площадь, м²	Кол. пом.
1080	Трибуна	93,32	
1081	Комната на входе	20,95	
1082	Трибуна	63,36	
1083	Зал	90,87	
1084	Трибуна	44,81	
1085	Трибуна	36,43	
1086	Зал	7,77	
1087	Зал	9,49	
1088	Рабочая комната	98,56	
1089	Рабочая комната	98,21	
1090	Зал школы / Залы МВЛ	106,16	
1091	Рабочая комната	230,79	
1092	Компьютерная ВЗМ	230,27	82
1093	САБ Потенциал серверов	96,42	82
1094	Помещение серверов	98,39	
1095	Техническое помещение серверов	55,99	
1096	Служебный коридор	20,84	
1097	Служба инжиниринга	12,20	
1098	Помещение серверов сетей	29,81	
1099	Дорожная	91,69	
1100	Коридор	6,82	
1101	УТС Звонки сервер	45,31	
1102	Комната кнопочной телефонии	10,63	
1103	УТС Звонки сервер	74,45	
1104	УТС Трибуна	54,71	
1105	САБ Трибуна сервер	5,29	
1106	САБ Трибуна сервер	4,29	
1107	Зал школы	92,84	
1108	Коридор	97,89	
1109	Компьютер / Дорожная	16,81	
1110	Трибуна	7,43	
1111	Коридорный зал	19,48	
1112	Звонки телефонии сервер	19,91	84
1113	Трибуна	8,92	84
1114	Трибуна	10,18	84
1115	УТС МВЛ	12,50	84
1116	УТС	4,95	
1117	УТС	9,92	
1118	УТС	3,80	
1119	УТС	5,31	
1120	Зал для УОР	28,88	
1121	Уточнительная	96,34	84
1122	Зал школы / Залы МВЛ	100,88	
1123	Звонки телефонии серверов	5,39	84
1124	Звонки сервер	96,58	
1125	Коридор	62,72	
1126	Служебный коридор / Дорожная	6,12	
1127	Помещение серверов подпольных серверов	12,90	
1128	Звонки на вводном этаже	90,85	
1129	Компьютер	98,85	
1130	Зал школы	16,91	
1131	Трибуна	15,89	
1132	Звонки телефонии серверов	8,40	
1133	Помещение серверов подпольных серверов	12,90	
1134	Трибуна	9,97	
1135	Помещение серверов сетей	90,85	
1136	УТС	1,80	
1137	УТС	1,80	
1138	Зал школы МВЛ	428,34	
1139	УТС ж/д	89,22	
1140	УТС ж/д	94,20	
1141	Трибуна	4,95	
1142	Трибуна	9,98	
1143	Трибуна	2,82	84
1144	Трибуна	23,38	
1145	УТС служебный	2,31	

Экспликация помещений на отн. 0,000

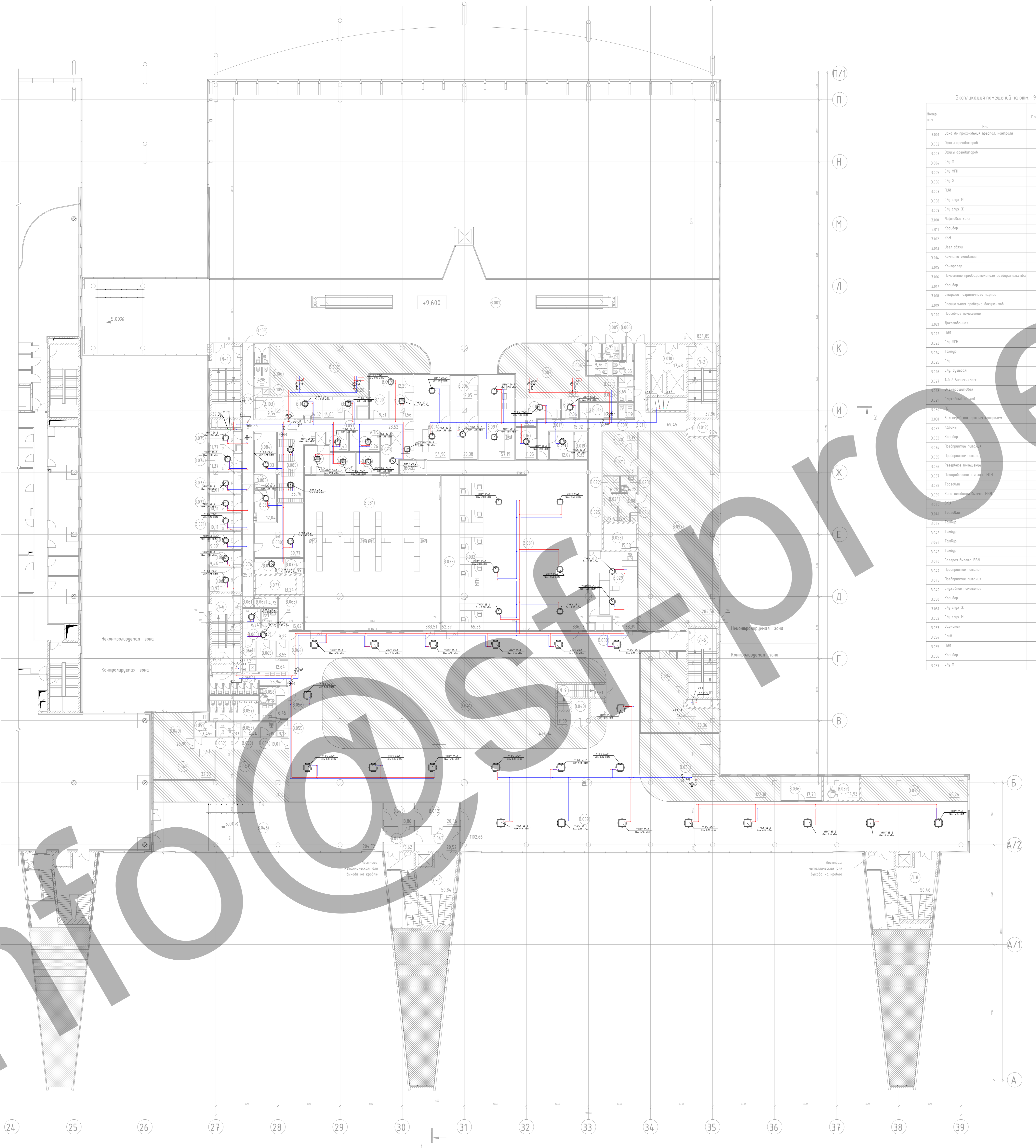
Номер п.п.	Имя	Площадь, м²	Кол. пом.
1080	УТС служебный	2,31	
1081	Трибуна	3,98	
1082	УТС служебный	2,95	
1083	Трибуна	78,25	
1084	Трибуна	7,28	
1085	Трибуна	6,59	
1086	УТС	6,83	
1087	УТС	1,92	
1088	Дал	1,91	
1089	УОП Газарбова	90,39	
1090	Вспомогательная	45,71	82
1091	Даталогический ОУВ	90,39	
1092	УОП	9,88	84
1093	Помещение серверов телефонии	6,88	
1094	Помещение серверов	6,81	
1095	Помещение серверов телефонии	1,91	82
1096	Звонки телефонии	12,90	82
1097	УТС МВЛ / Залы МВЛ	17,45	
1098	Помещение серверов	17,45	
1099	Звонки 2	2,81	
1100	Звонки 3	6,33	84
1101	Звонки	4,34	84
1102	УТС	8,34	84
1103	УТС	5,88	84
1104	УТС	21,21	
1105	УТС	18,31	
1106	УТС	12,13	
1107	УТС	12,95	
1108	УТС	10,79	
1109	УТС	10,00	
1110	УТС	13,94	
1111	УТС	6,93	
1112	УТС	10,63	
1113	УТС	4,95	84
1114	УТС	2,93	84
1115	УТС	6,20	
1116	УТС	6,29	84
1117	УТС	12,95	
1118	УТС	9,89	
1119	УТС	4,80	
1120	УТС	7,64	
1121	УТС	4,80	
1122	УТС	53,44	
1123	УТС	27,09	
1124	УТС	10,81	
1125	УОП Комната приемов ж/д	25,54	
1126	УОП Газарбова	10,86	
1127	УТС	10,92	82
1128	УТС	23,94	82
1129	УТС	16,91	84
1130	УТС	10,37	84
1131	УТС	18,29	
1132	УТС	6,81	
1133	УТС	5,88	84
1134	УТС	5,70	84
1135	УТС	5,70	84
1136	УТС	6,10	
1137	УТС	21,88	
1138	УТС	25,76	
1139	УТС	31,99	
1140	УТС	31,99	
1141	УТС	38,81	
1142	УТС	38,81	
1143	УТС	42,13	
1144	УТС	43,81	

Расшифровка сокращений

Аббревиатура	Полное наименование
УОП	Уточнительная установка
УТС	Уточнительная установка теплоносителя
УВЗ	Уточнительная установка теплоносителя
У	Уточнительная установка
УВЗ	Уточнительная установка теплоносителя
УТС	Уточнительная установка теплоносителя
УТС	Уточнительная установка теплоносителя
УТС	Уточнительная установка теплоносителя
УТС	Уточнительная установка теплоносителя
УТС	Уточнительная установка теплоносителя
УТС	Уточнительная установка теплоносителя
УТС	Уточнительная установка теплоносителя
УТС	Уточнительная установка теплоносителя
УТС	Уточнительная установка теплоносителя



Создано: _____
 Изменено: _____
 Проверено: _____
 Утверждено: _____



Экспликация помещений на отм. +9.600

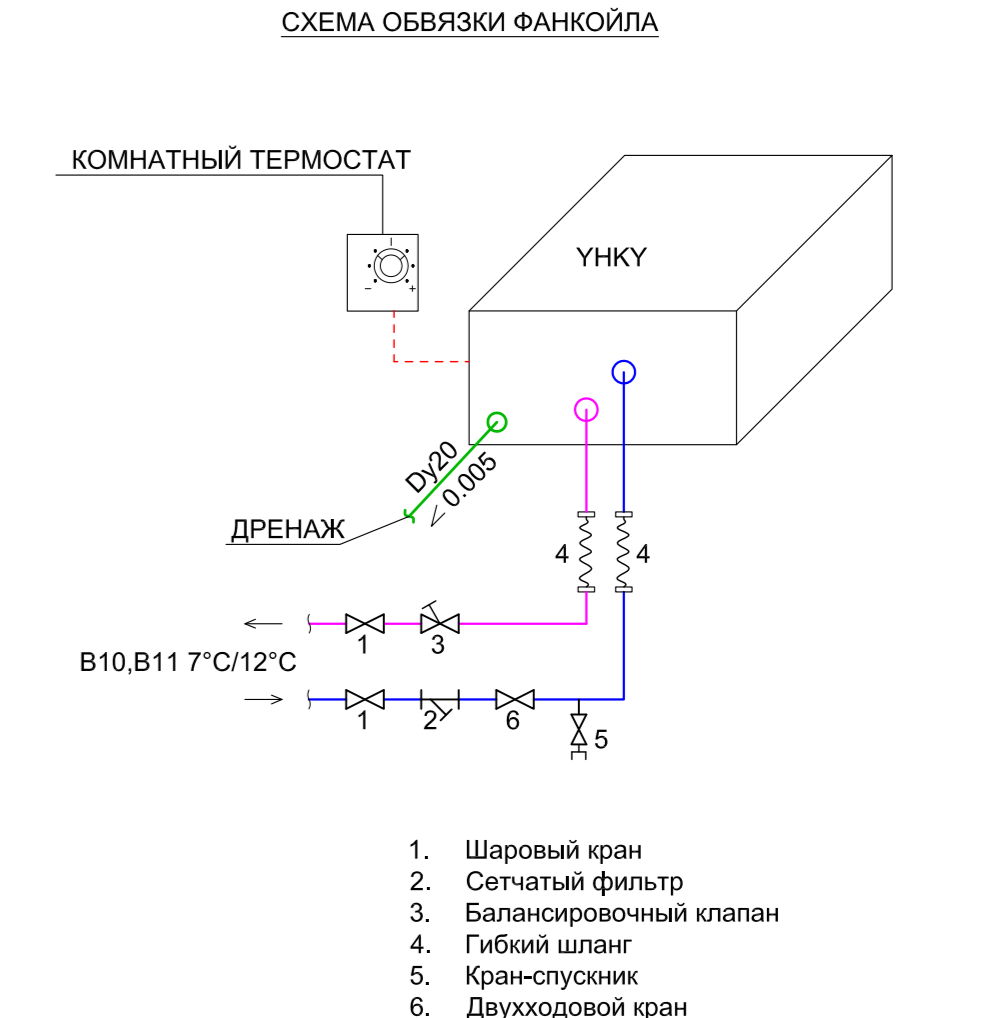
Номер по инв.	Имя	Площадь, м²	Класс пом.
3.001	Зона бытового приборного центра	834,85	
3.002	Общ. кабинет	13,26	
3.003	Общ. кабинет	16,95	
3.004	С/у М	9,36	
3.005	С/у М/Н	4,95	
3.006	С/у Ж	8,65	
3.007	Н/Л	2,99	ВЛ
3.008	С/у стаж. И	3,89	
3.009	С/у стаж. Ж	3,89	
3.010	Автомобильная	17,48	
3.011	Коридор	69,45	
3.012	ЭКЗ	9,24	ВЛ
3.013	Зона спец.	18,83	
3.014	Комп. кабинет	6,06	
3.015	Контроль	18,04	
3.016	Помещение проекционной развлекательной	19,95	
3.017	Коридор	18,92	
3.018	Складская парковочная зона	12,89	
3.019	Специальная очередь выключений	6,32	
3.020	Рабочая комната	11,39	
3.021	Автомобильная	6,78	
3.022	Н/Л	4,95	ВЛ
3.023	С/у М/Н	4,95	
3.024	Пом. для	6,99	
3.025	С/у	4,29	
3.026	С/у Архитек.	5,43	
3.027	С/у Бизнес-класс	15,78	
3.028	С/у Архитек. бюро	15,54	ВЛ
3.029	Складской проект	6,84	
3.030	Складской проект	6,84	
3.031	Зона спец. парковочная зона	28,96	
3.032	Кабинет	45,58	
3.033	Коридор	52,37	
3.034	Фойерное помещение	49,28	
3.035	Фойерное помещение	102,78	
3.036	Развлекательное помещение	17,39	
3.037	Складская парковочная зона М/Н	16,93	
3.038	Коридор	48,24	
3.039	Зона спец. выезда М/Н	102,66	
3.040	М/Н	11,59	
3.041	Коридор	438,34	
3.042	Пом. для	29,44	
3.043	Пом. для	20,52	
3.044	Пом. для	18,62	
3.045	Пом. для	19,86	
3.046	Складская зона БВЛ	206,72	
3.047	Фойерное помещение	16,97	
3.048	Фойерное помещение	32,99	
3.049	Складское помещение	25,99	
3.050	Коридор	19,91	
3.051	С/у стаж. Ж	7,45	
3.052	С/у стаж. И	5,37	
3.053	Коридор	4,44	ВЛ
3.054	С/у Ж	4,39	ВЛ
3.055	Н/Л	3,28	ВЛ
3.056	Коридор	6,45	
3.057	С/у М	23,27	

Экспликация помещений на отм. +9.600

Номер по инв.	Имя	Площадь, м²	Класс пом.
3.058	С/у М/Н	4,95	
3.059	С/у Ж	25,74	
3.060	Помещение	9,22	
3.061	Помещение кабинета	6,24	
3.062	С/у М/Н	4,95	
3.063	Подобное	15,16	
3.064	Кабинет	3,55	ВЛ
3.065	Помещение	18,64	ВЛ
3.066	С/у М/Н	7,18	
3.067	Развлекательное помещение	4,72	
3.068	ХС Запасная комната	15,17	
3.069	ХС Комбинат	5,64	
3.070	СВ Складское помещение	9,87	
3.071	ХС Администратор связи	18,11	
3.072	ХС Системный администратор	18,11	
3.073	ХС Информационный	12,81	
3.074	Рабочий кабинет системного администратора	11,37	
3.075	Кабинет системного администратора	11,37	
3.076	Коридор	21,01	
3.077	Электрощитовая	11,24	ВЛ
3.078	ХС Комбинат	6,56	
3.079	Помещение системного администратора	4,99	ВЛ
3.080	Складская парковочная зона	29,44	
3.081	СВ Проектная комната	303,51	
3.082	Складская парковочная зона системного администратора	12,04	
3.083	Диспетчерская	6,78	
3.084	Кабинет	16,33	ВЛ
3.085	СВ Проектная	36,76	
3.086	СВ Проектная	11,80	
3.087	СВ Проектная	7,43	
3.088	СВ Проектная	9,81	
3.089	СВ Проектная	9,38	
3.090	СВ Проектная	18,26	
3.091	Коридор	23,52	
3.092	Зона спец. парковочная зона системного администратора	6,43	
3.093	Диспетчерская	18,78	
3.094	ХС Проектная	54,76	
3.095	Складская зона	28,38	
3.096	Комп. кабинет	12,05	
3.097	ХС Проектная	57,19	
3.098	Складская зона	11,56	
3.099	Складская зона	12,29	
3.100	Зона спец.	9,31	
3.101	СВ Проектная	14,86	
3.102	СВ Проектная	14,62	
3.103	ЭКЗ	9,54	ВЛ
3.104	Коридор	36,86	
3.105	Н/Л	2,78	ВЛ
3.106	С/у стаж. И	4,49	
3.107	С/у стаж. Ж	4,49	
А.1	Помещение кабинета А.1	37,96	
А.2	Помещение кабинета А.2	37,96	
А.3	Помещение кабинета А.3	37,96	
А.4	Помещение кабинета А.4	37,96	
А.5	Помещение кабинета А.5	37,96	
А.6	Помещение кабинета А.6	37,96	
А.7	Помещение кабинета А.7	50,14	
А.8	Помещение кабинета А.8	50,14	
А.9	Помещение кабинета А.9	13,81	

Расшифровка сокращений

Аббревиатура	Наименование
ЭКЗ	Эксплуатационная зона
ИТФ	Информационно-технологическая фойерная
НВЛ	Национальный университет науки и технологий
МФУ	Министерство финансов
НВИ	Национальный университет науки и технологий
ОДЛ	Организационно-диспетчерская служба управления
РН	Ресурсно-технологическая
РН	Ресурсно-технологическая
СВ	Складская парковочная зона системного администратора
СВ	Складская парковочная зона системного администратора
СВ	Складская парковочная зона системного администратора
СВ	Складская парковочная зона системного администратора
СВ	Складская парковочная зона системного администратора
СВ	Складская парковочная зона системного администратора
СВ	Складская парковочная зона системного администратора
ХС	Хозяйственная служба



- Шаровый кран
- Сетчатый фильтр
- Балансировочный клапан
- Резьбовой шланг
- Кран-слушак
- Двухходовый кран

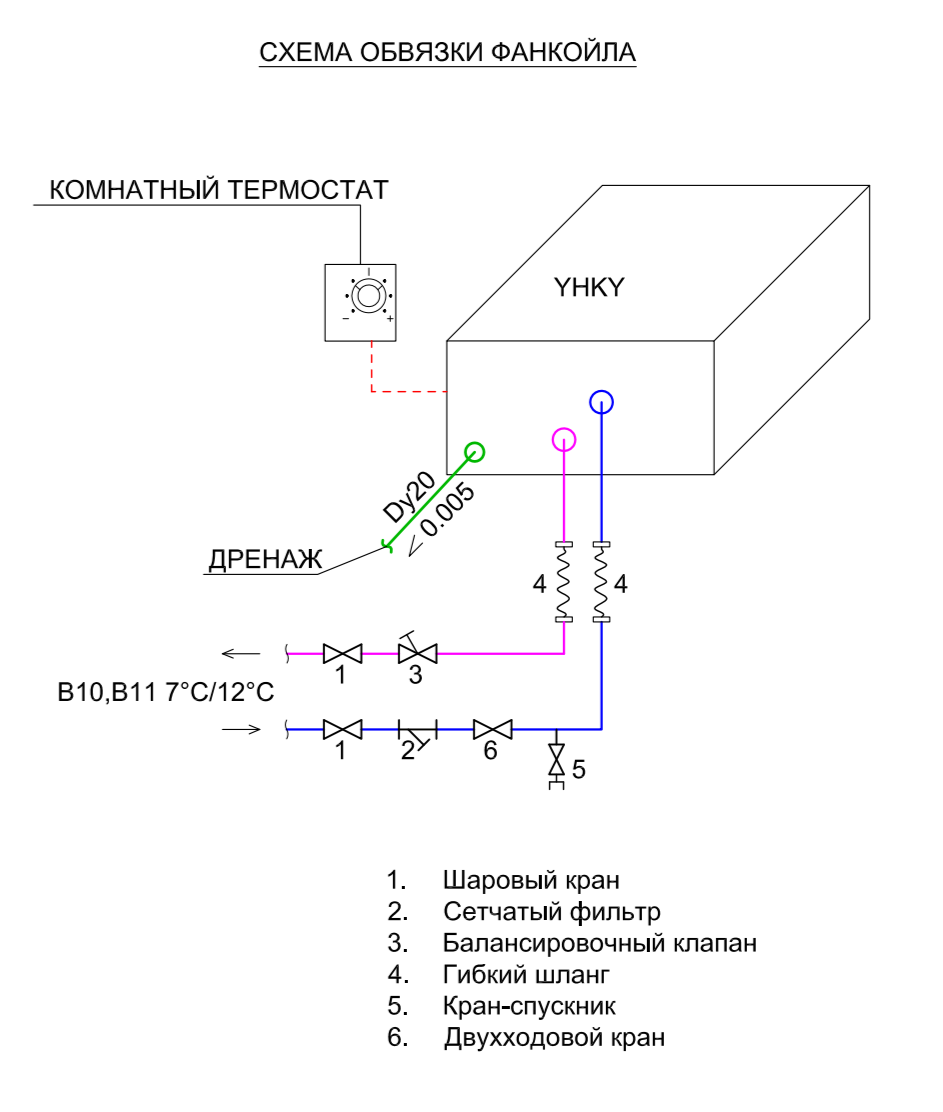
- Условные обозначения**
- X11.1 — подающий трубопровод системы холодоснабжения фанкойлов
 - X21.1 — обратный трубопровод системы холодоснабжения фанкойлов
 - X12 — подающий трубопровод систем холодоснабжения вент. установок
 - X22 — обратный трубопровод систем холодоснабжения вент. установок
 - К — балансировочный клапан
 - К — запорный клапан фланцевый
 - К — запорный клапан резьбовой
 - YUKU 65-2 — модель фанкойла
 - Qx × 6.16 кВт — мощность
 - S144 — номер внутреннего блока сплит-системы
 - S244 — номер наружного блока сплит-системы



24

Экспликация помещений на отм. +14.400

Номер по плану	Наименование	Площадь, м ²	Кол. люк.
4.01	Вентилятора	249,01	В4
4.02	Фанкомера	13,45	
4.03	Фанкомера	11,60	
4.04	Электрощитовая	10,50	В4
4.05	Коридор	8,52	
4.06	Вентилятора	301,18	В4
4.07	Фанкомера	17,68	
4.08	Фанкомера	19,84	
4.09	Выход на крыше	3,03	
4.10	Выход на крыше	3,03	
4.11	Выход на крыше	4,13	
4.12	Выход на крыше	4,13	
Л-2	Лестничная клетка Л-2	31,36	
Л-4	Лестничная клетка Л-4	31,36	
Л-5	Лестничная клетка Л-5	31,04	
Л-6	Лестничная клетка Л-6	31,04	



- Условные обозначения
- X11.1 — подающий трубопровод системы холодоснабжения фанкойлов
 - X21.1 — обратный трубопровод системы холодоснабжения фанкойлов
 - X12 — подающий трубопровод системы холодоснабжения вент. установок
 - X22 — обратный трубопровод системы холодоснабжения вент. установок
 - балансировочный клапан
 - запорный клапан фланцевый
 - запорный клапан резьбовой
 - УНКУ 65-2 — модель фанкойла
 - Q_к 6.16 кВт — мощность
 - S144 — номер внутреннего блока сплит-системы
 - S244 — номер наружного блока сплит-системы



Экспликация помещений на отм. -4,500

Номер пом.	Имя	Площадь, м ²	Кат. пом.
0.01	ГРЩ	113,21	В2
0.02	Коридор	176,69	
0.03	Холодильный центр	199,81	Д
0.04	Временное хранение бытовых отходов	25,70	В3
0.05	Насосная АУПТ	70,55	В4
0.06	Лифтовый холл	8,23	
0.07	ИТП	115,04	Д
0.08	ЦКУ	43,92	
0.09	Насосная х/б	55,01	В4
0.10	Электрощитовая	16,98	В4
0.11	Помещение ИБП	34,20	В3
Л-1	Лестничная клетка Л-1	36,43	
Л-3	Лестничная клетка Л-3	36,44	

Условные обозначения

- X11.1 — подающий трубопровод системы холодоснабжения фанкойлов
- X21.1 — обратный трубопровод системы холодоснабжения фанкойлов
- X12 — подающий трубопровод системы холодоснабжения вент.установок
- X22 — обратный трубопровод системы холодоснабжения вент.установок
- балансировочный клапан
- запорный клапан фланцевый
- запорный клапан резьбовой
- УНКУ 65-2 — модель фанкойла
- Qx= 6.16 кВт — мощность
- S144 — номер внутреннего блока сплит-системы
- S244 — номер наружного блока сплит-системы

Совлассовано
 Инв.Н пог.4 Погнупс и гопр.Взам. инв.Н



Экспликация помещений на этаж 0.000

№ п/п	Имя	Площадь, м²	Кат. пом.
1001	Танбур	31,32	
1002	Канализ. на высоте	218,95	
1003	Гаражи	61,36	
1004	Выход	10,07	
1005	Гаражи	44,81	
1006	Гаражи	36,43	
1007	С/Б	7,77	
1008	Выход	9,69	
1009	Фойерхолл левая	103,56	
1010	Фойерхолл правая	90,21	
1011	Вой. крыльца / Высота МБЛ	156,44	
1012	Размещение МБЛ	235,79	
1013	Канализ. Высота МБЛ	238,37	Б2
1014	ВТС Канализ. Высота	10,7	Б2
1015	С/Б Помещение оператор	18,33	
1016	Помещение системного администратора	55,99	
1017	Служебный туалет	25,84	
1018	Помещение инженерной службы	7,29	
1019	Помещение инженерной службы	29,04	
1020	Демонстрация	10,69	
1021	Касса	6,82	
1022	ВТС Кассовый аппарат	45,71	
1023	Канализ. линия (высота)	13,63	
1024	ВТС Кассовый аппарат	11,45	
1025	ВТС Кассовый аппарат	54,0	
1026	С/Б Помещение	4,29	
1027	С/Б Помещение	4,05	
1028	Вой. ступени	17,06	
1029	Коридор	29,89	
1030	Канализ. / Высота	96,01	
1031	Танбур	7,44	
1032	Канализ. зона	13,44	
1033	Канализ. канализационный отвод	7,87	
1034	ВТС	6,82	В4
1035	ВТС	3,00	В4
1036	ВТС	12,98	
1037	ВТС	4,95	
1038	ВТС	9,82	
1039	ВТС	3,80	
1040	Вой. для ВП	5,31	
1041	Вой. для ВП	28,60	
1042	Электростанция	16,54	В4
1043	Вой. Высота Высота МБЛ	900,08	
1044	Канализ. канализационная Высота	5,39	Б3
1045	Розетки Высота	15,08	
1046	Канализ.	62,72	
1047	Специальное помещение для хранения	6,12	
1048	Помещение старого парковочного места	12,90	
1049	Канализ. на парковочном месте	18,03	
1050	Компьютер	18,05	
1051	Вой. ступени	10,91	
1052	Танбур	11,69	
1053	Канализ. канализационный отвод	8,43	
1054	Помещение профилактического обслуживания	12,81	
1055	Танбур	9,87	
1056	Помещение канализационной линии	18,00	
1057	Помещение канализационной линии	18,03	
1058	С/Б	1,80	
1059	С/Б	1,80	
1060	Вой. крыльца МБЛ	428,34	
1061	С/Б мч.	19,22	
1062	С/Б мч.	16,20	
1063	С/Б мч.	4,95	
1064	Танбур	9,08	
1065	Вой.	2,82	В4
1066	Гаражи	23,98	
1068	С/Б служебный	2,31	

Экспликация помещений на этаж 0.000

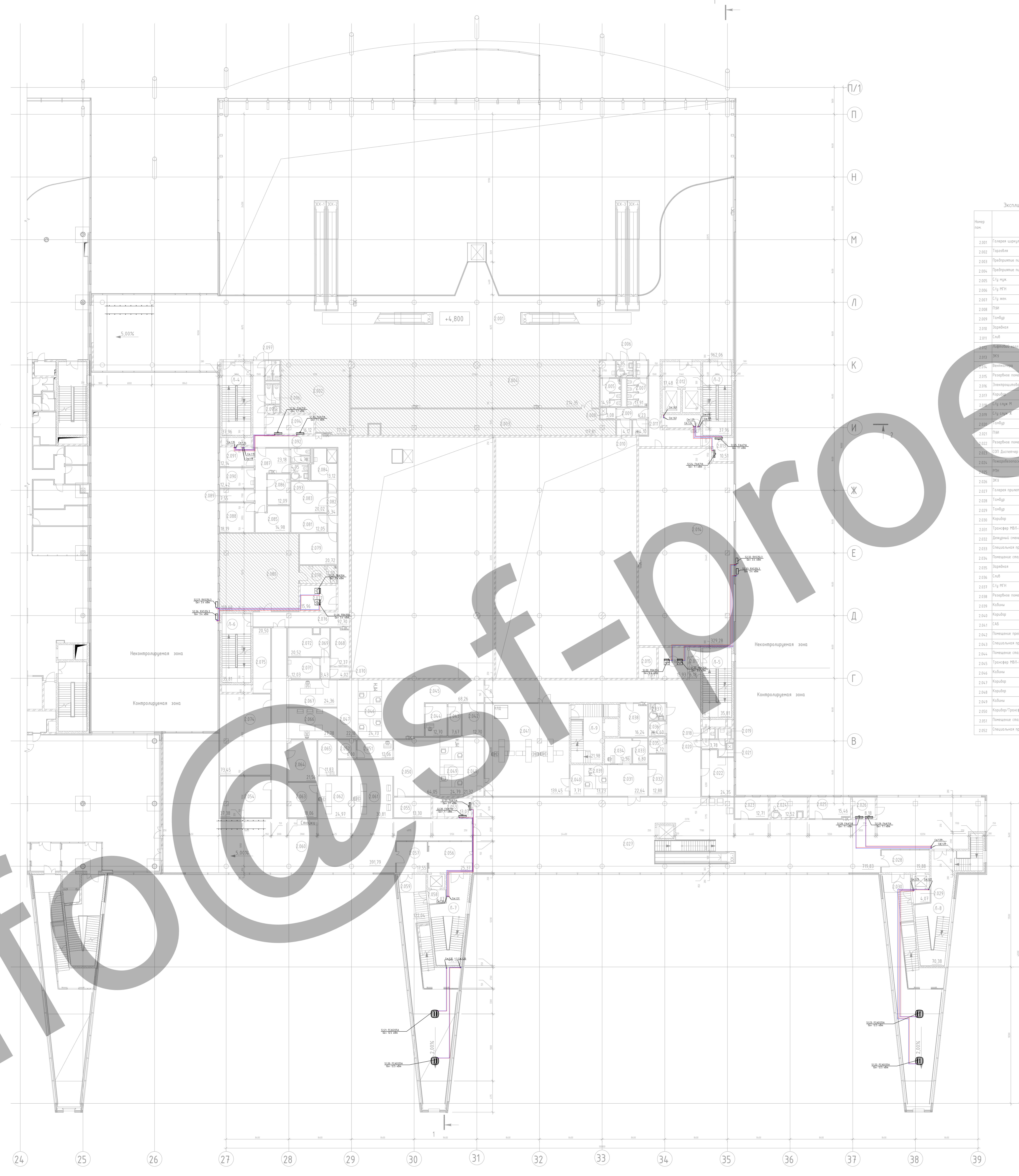
№ п/п	Имя	Площадь, м²	Кат. пом.
1068	С/Б служебный	2,31	
1070	Танбур	3,38	
1071	С/Б служебный	2,75	
1072	Гаражи	16,25	
1073	Танбур	7,20	
1074	Танбур	15,59	
1075	Танбур	6,83	
1077	С/Б	1,83	
1078	Вой.	1,81	
1079	С/Б Гаражи	10,39	
1080	Вой. крыльца	17,71	Б2
1081	Диспетчерская С/Б	17,28	
1082	ВТС	9,00	В4
1084	Помещение для хранения	6,08	
1085	Помещение для хранения	8,67	
1086	Помещение для хранения	4,15	
1087	Помещение для хранения	12,30	Б3
1088	Помещение для хранения	104,32	Б2
1089	Помещение для хранения	18,34	
1090	Вой. ступени	5,81	
1091	Вой. ступени	2,70	
1092	Вой.	6,04	В4
1093	С/Б	6,04	В4
1094	Вой.	5,88	В4
1095	Вой.	10,35	
1096	Вой.	12,05	
1097	Вой.	15,79	
1098	Вой.	10,31	
1099	Вой.	13,43	
1100	Вой.	6,93	
1101	Вой.	11,43	
1104	Вой. С/Б МЧ	4,95	
1105	Вой. Высота Высота МБЛ	2,93	д
1106	Вой. С/Б	6,20	В4
1107	Вой. С/Б	6,39	В4
1108	Вой. С/Б	12,05	
1109	Коридор	15,80	
1110	Танбур	4,90	
1111	Канализ.	13,47	
1112	Танбур	4,90	
1113	Служебное помещение	53,44	
1114	Канализ. ступени	21,20	
1115	Вой.	11,88	
1116	С/Б Канализ. прямо вниз	25,54	
1117	С/Б Гаражи	17,96	
1118	Вой. ступени	11,12	Б2
1119	Вой.	23,84	Б2
1120	Электростанция	16,81	В4
1121	Вой.	11,52	В4
1122	С/Б служ. мч.	13,29	
1123	С/Б служ. мч.	8,11	
1124	Выход помещения	5,10	
1125	Вой.	5,64	В4
1126	Вой.	5,75	В4
1127	С/Б	5,75	В4
1128	С/Б МЧ	6,10	
1129	С/Б	22,84	
1130	С/Б	25,14	
1131	Помещение класса А-2	36,70	
1132	Помещение класса А-4	36,70	
1133	Помещение класса А-5	35,81	
1134	Помещение класса А-6	35,81	
1135	Помещение класса А-7	42,13	
1136	Помещение класса А-8	40,80	

Расшифровка сокращений

Аббревиатура	Назначение
ЭЖ	Эксплуатационно-ремонтное управление
ИТК	Итерационно-технологическая компания
МОВ	Министерство обороны Республики Беларусь
М	Медицинский
МБЛ	Многофункциональное обслуживание
МДП	Министерство внутренних дел Республики Беларусь
РН	Республиканский
РМ	Республиканский
С/Б	Служба обслуживания безопасности
С/С	Служба эксплуатации системы охранной
С/П	Служба эксплуатации пассажирских перевозок
С/В	Служба связи
С/С	Служба эксплуатации системы охранной
С	Канализационная служба

- Условные обозначения
- X11.1 — подающий трубопровод системы холодоснабжения фанкойлов
 - X21.1 — обратный трубопровод системы холодоснабжения фанкойлов
 - X12 — подающий трубопровод системы холодоснабжения вент. установок
 - X22 — обратный трубопровод системы холодоснабжения вент. установок
 - балансирующий клапан
 - запорный клапан фланцевый
 - запорный клапан резьбовой
 - УКУ 65-2 — модель фанкойла
 - Q_к 6.16 кВт — мощность
 - S144 — номер внутреннего блока сплит-системы
 - S244 — номер наружного блока сплит-системы

Создано: 2024.08.15
 Исполнитель: И.И.И.
 Проверено: И.И.И.
 Утверждено: И.И.И.



Экспликация помещений на отк. +4.800

№ п/п	Наименование	Площадь, м²	Выс. пом.
2.001	Коридор	162,26	ВЛ
2.002	Коридор	73,70	ВЛ
2.003	Проходные помещения	118,81	ВЛ
2.004	Проходные помещения	216,35	ВЛ
2.005	Ст. тех.	6,59	ВЛ
2.006	Ст. тех.	4,95	ВЛ
2.007	Ст. тех.	18,91	ВЛ
2.008	Ст. тех.	3,08	ВЛ
2.009	Ст. тех.	6,37	ВЛ
2.010	Ст. тех.	4,57	ВЛ
2.011	Сл. об.	4,95	ВЛ
2.012	Сл. об.	1,48	ВЛ
2.013	Сл. об.	18,51	ВЛ
2.014	Сл. об.	29,24	ВЛ
2.015	Сл. об.	9,81	ВЛ
2.016	Сл. об.	6,93	ВЛ
2.017	Сл. об.	8,40	ВЛ
2.018	Сл. об.	2,31	ВЛ
2.019	Сл. об.	2,31	ВЛ
2.020	Сл. об.	3,78	ВЛ
2.021	Сл. об.	2,75	ВЛ
2.022	Сл. об.	26,35	ВЛ
2.023	Сл. об.	12,71	ВЛ
2.024	Сл. об.	12,52	ВЛ
2.025	Сл. об.	5,44	ВЛ
2.026	Сл. об.	8,18	ВЛ
2.027	Сл. об.	79,93	ВЛ
2.028	Сл. об.	9,88	ВЛ
2.029	Сл. об.	4,87	ВЛ
2.030	Сл. об.	13,85	ВЛ
2.031	Сл. об.	22,64	ВЛ
2.032	Сл. об.	12,88	ВЛ
2.033	Сл. об.	6,80	ВЛ
2.034	Сл. об.	12,36	ВЛ
2.035	Сл. об.	4,72	ВЛ
2.036	Сл. об.	4,60	ВЛ
2.037	Сл. об.	5,06	ВЛ
2.038	Сл. об.	16,24	ВЛ
2.039	Сл. об.	13,23	ВЛ
2.040	Сл. об.	7,71	ВЛ
2.041	Сл. об.	139,65	ВЛ
2.042	Сл. об.	12,76	ВЛ
2.043	Сл. об.	7,87	ВЛ
2.044	Сл. об.	12,76	ВЛ
2.045	Сл. об.	68,26	ВЛ
2.046	Сл. об.	26,73	ВЛ
2.047	Сл. об.	22,98	ВЛ
2.048	Сл. об.	21,32	ВЛ
2.049	Сл. об.	26,79	ВЛ
2.050	Сл. об.	64,95	ВЛ
2.051	Сл. об.	12,66	ВЛ
2.052	Сл. об.	6,90	ВЛ

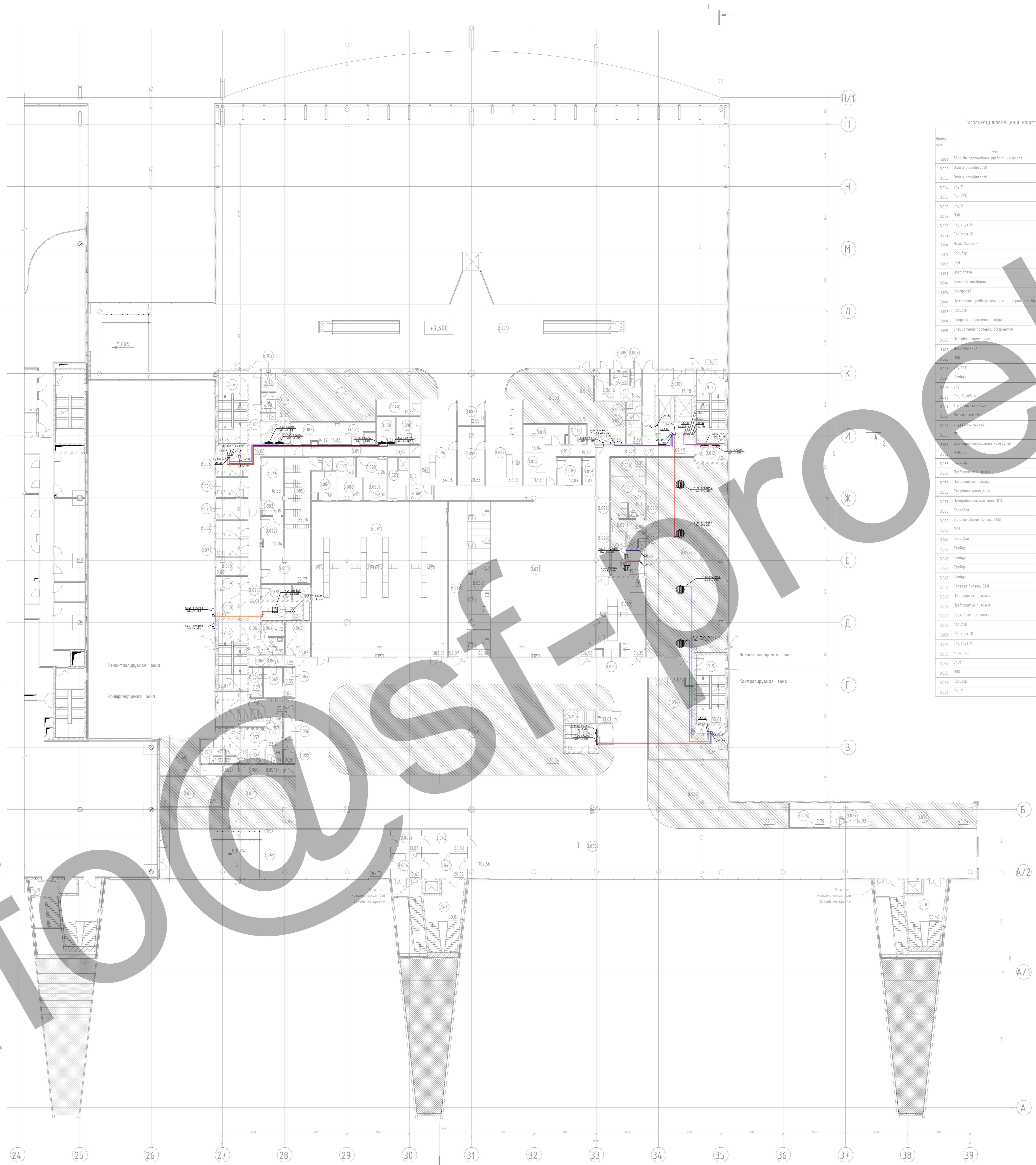
Экспликация помещений на отк. +4.800

№ п/п	Наименование	Площадь, м²	Выс. пом.
2.053	Сл. об.	13,03	ВЛ
2.054	Сл. об.	31,38	ВЛ
2.055	Сл. об.	13,30	ВЛ
2.056	Сл. об.	23,37	ВЛ
2.057	Сл. об.	17,55	ВЛ
2.058	Сл. об.	4,07	ВЛ
2.059	Сл. об.	102,04	ВЛ
2.060	Сл. об.	391,19	ВЛ
2.061	Сл. об.	30,81	ВЛ
2.062	Сл. об.	28,07	ВЛ
2.063	Сл. об.	18,10	ВЛ
2.064	Сл. об.	21,56	ВЛ
2.065	Сл. об.	11,83	ВЛ
2.066	Сл. об.	21,78	ВЛ
2.067	Сл. об.	24,36	ВЛ
2.068	Сл. об.	12,37	ВЛ
2.069	Сл. об.	3,43	ВЛ
2.070	Сл. об.	4,02	ВЛ
2.071	Сл. об.	12,03	ВЛ
2.072	Сл. об.	20,52	ВЛ
2.073	Сл. об.	73,65	ВЛ
2.074	Сл. об.	20,58	ВЛ
2.075	Сл. об.	32,78	ВЛ
2.076	Сл. об.	15,96	ВЛ
2.077	Сл. об.	12,00	ВЛ
2.078	Сл. об.	28,72	ВЛ
2.079	Сл. об.	186,18	ВЛ
2.080	Сл. об.	12,05	ВЛ
2.081	Сл. об.	6,34	ВЛ
2.082	Сл. об.	28,92	ВЛ
2.083	Сл. об.	10,92	ВЛ
2.084	Сл. об.	16,98	ВЛ
2.085	Сл. об.	12,09	ВЛ
2.086	Сл. об.	21,99	ВЛ
2.087	Сл. об.	18,79	ВЛ
2.088	Сл. об.	7,55	ВЛ
2.089	Сл. об.	12,42	ВЛ
2.090	Сл. об.	12,74	ВЛ
2.091	Сл. об.	4,78	ВЛ
2.092	Сл. об.	4,95	ВЛ
2.093	Сл. об.	16,32	ВЛ
2.094	Сл. об.	2,18	ВЛ
2.095	Сл. об.	4,98	ВЛ
2.096	Сл. об.	31,94	ВЛ
2.097	Сл. об.	35,81	ВЛ
2.098	Сл. об.	35,81	ВЛ
2.099	Сл. об.	44,99	ВЛ
2.100	Сл. об.	31,38	ВЛ
2.101	Сл. об.	21,99	ВЛ

Расшифровка сокращений

Аббревиатура	Наименование
КП	Кладовая
ИПД	Информационные помещения
ЛФ	Лифт
МБ	Механическое отделение
М	Модель
МБ	Механическое отделение
МБП	Механическое отделение
М	Модель
МБ	Механическое отделение
МБП	Механическое отделение
М	Модель
МБ	Механическое отделение
МБП	Механическое отделение
М	Модель
МБ	Механическое отделение
МБП	Механическое отделение
М	Модель
МБ	Механическое отделение
МБП	Механическое отделение
М	Модель
МБ	Механическое отделение
МБП	Механическое отделение
М	Модель

- Условные обозначения
- X11.1 — подающий трубопровод системы холодоснабжения фанкойлов
 - X21.1 — обратный трубопровод системы холодоснабжения фанкойлов
 - X12 — подающий трубопровод системы холодоснабжения вент. установок
 - X22 — обратный трубопровод системы холодоснабжения вент. установок
 - КЗ — балансировочный клапан
 - ЗК — запорный клапан фланцевый
 - ЗКР — запорный клапан резьбовой
 - УКУ 65-2 — модель фанкойла
 - Qx = 6,16 кВт — мощность
 - S144 — номер внутреннего блока сплит-системы
 - S244 — номер наружного блока сплит-системы



Экспликация помещений на отм. +9.600

№ п/п	Наим.	Площадь, м²	Кол. пом.
1.001	Зона до проведения работ	834,85	
1.002	Зона до проведения работ	121,20	
1.003	Зона до проведения работ	93,76	
1.004	Сту М	5,36	
1.005	Сту М	4,95	
1.006	Сту М	8,65	
1.007	РМ	2,99	ВЛ
1.008	Сту служ М	3,69	
1.009	Сту служ М	3,69	
1.010	Лестничная клетка	11,48	
1.011	Коридор	69,45	
1.012	МЖ	5,24	ВЛ
1.013	Зона стел	10,63	
1.014	Канализационный насос	6,66	
1.015	Канализация	8,14	
1.016	Помещение для хранения оборудования	11,95	
1.017	Коридор	10,82	
1.018	Складирование оборудования	12,97	
1.019	Складирование оборудования	6,12	
1.020	Лестничная клетка	11,39	
1.021	Лестничная клетка	7,19	
1.022	РМ	4,95	ВЛ
1.023	Сту М	4,95	
1.024	Тайп	6,18	
1.025	Сту	4,29	
1.026	Сту служ М	5,43	
1.027	Лестничная клетка	11,58	
1.028	Лестничная клетка	9,18	ВЛ
1.029	Складирование	4,91	
1.030	Лестничная клетка	4,10	
1.031	Зона до проведения работ	336,76	
1.032	Лестничная клетка	45,36	
1.033	Коридор	52,37	
1.034	Лестничная клетка	79,36	
1.035	Лестничная клетка	122,80	
1.036	Лестничная клетка	11,78	
1.037	Лестничная клетка	36,93	
1.038	Коридор	48,24	
1.039	Зона до проведения работ	182,84	
1.040	МЖ	11,93	
1.041	Коридор	426,74	
1.042	Тайп	29,44	
1.043	Тайп	29,52	
1.044	Тайп	13,62	
1.045	Тайп	13,86	
1.046	Канализационный насос	264,72	
1.047	Лестничная клетка	96,91	
1.048	Лестничная клетка	32,99	
1.049	Лестничная клетка	25,99	
1.050	Коридор	19,01	
1.051	Сту служ М	1,45	
1.052	Сту служ М	5,37	
1.053	Коридор	4,44	ВЛ
1.054	Сл	4,39	ВЛ
1.055	РМ	3,18	ВЛ
1.056	Коридор	6,45	
1.057	Сту М	23,27	

Экспликация помещений на отм. +9.600

№ п/п	Наим.	Площадь, м²	Кол. пом.
1.058	Сту М	4,95	
1.059	Сту М	25,54	
1.060	Коридор	9,22	
1.061	Лестничная клетка	6,24	
1.062	Сту М	4,95	
1.063	Лестничная клетка	16,52	
1.064	Коридор	3,55	ВЛ
1.065	Лестничная клетка	12,64	ВЛ
1.066	Сту служ М	2,29	ВЛ
1.067	Лестничная клетка	4,92	
1.068	Лестничная клетка	13,93	
1.069	Лестничная клетка	9,44	
1.070	Лестничная клетка	9,69	
1.071	Лестничная клетка	10,51	
1.072	Лестничная клетка	10,51	
1.073	Лестничная клетка	12,91	
1.074	Лестничная клетка	11,53	
1.075	Лестничная клетка	11,53	
1.076	Коридор	25,91	
1.077	Лестничная клетка	13,54	ВЛ
1.078	Лестничная клетка	4,41	
1.079	Лестничная клетка	4,99	ВЛ
1.080	Лестничная клетка	19,51	
1.081	Лестничная клетка	181,51	
1.082	Лестничная клетка	12,64	
1.083	Лестничная клетка	4,91	
1.084	Лестничная клетка	16,53	ВЛ
1.085	Лестничная клетка	16,54	
1.086	Лестничная клетка	11,81	
1.087	Лестничная клетка	14,13	
1.088	Лестничная клетка	9,61	
1.089	Лестничная клетка	9,58	
1.090	Лестничная клетка	10,56	
1.091	Коридор	23,52	
1.092	Лестничная клетка	4,43	
1.093	Лестничная клетка	18,45	
1.094	Лестничная клетка	54,56	
1.095	Лестничная клетка	28,38	
1.096	Лестничная клетка	16,65	
1.097	Лестничная клетка	13,59	
1.098	Лестничная клетка	13,56	
1.099	Лестничная клетка	12,39	
1.100	Лестничная клетка	6,31	
1.101	Лестничная клетка	16,46	
1.102	Лестничная клетка	16,42	
1.103	Лестничная клетка	7,51	ВЛ
1.104	Коридор	36,88	
1.105	РМ	2,30	ВЛ
1.106	Сту служ М	4,36	
1.107	Сту служ М	4,36	
1.108	Лестничная клетка	11,96	
1.109	Лестничная клетка	11,96	
1.110	Лестничная клетка	11,96	
1.111	Лестничная клетка	11,96	
1.112	Лестничная клетка	11,96	
1.113	Лестничная клетка	11,96	
1.114	Лестничная клетка	11,96	
1.115	Лестничная клетка	11,96	
1.116	Лестничная клетка	11,96	
1.117	Лестничная клетка	11,96	
1.118	Лестничная клетка	11,96	
1.119	Лестничная клетка	11,96	
1.120	Лестничная клетка	11,96	

Расшифровка сокращений

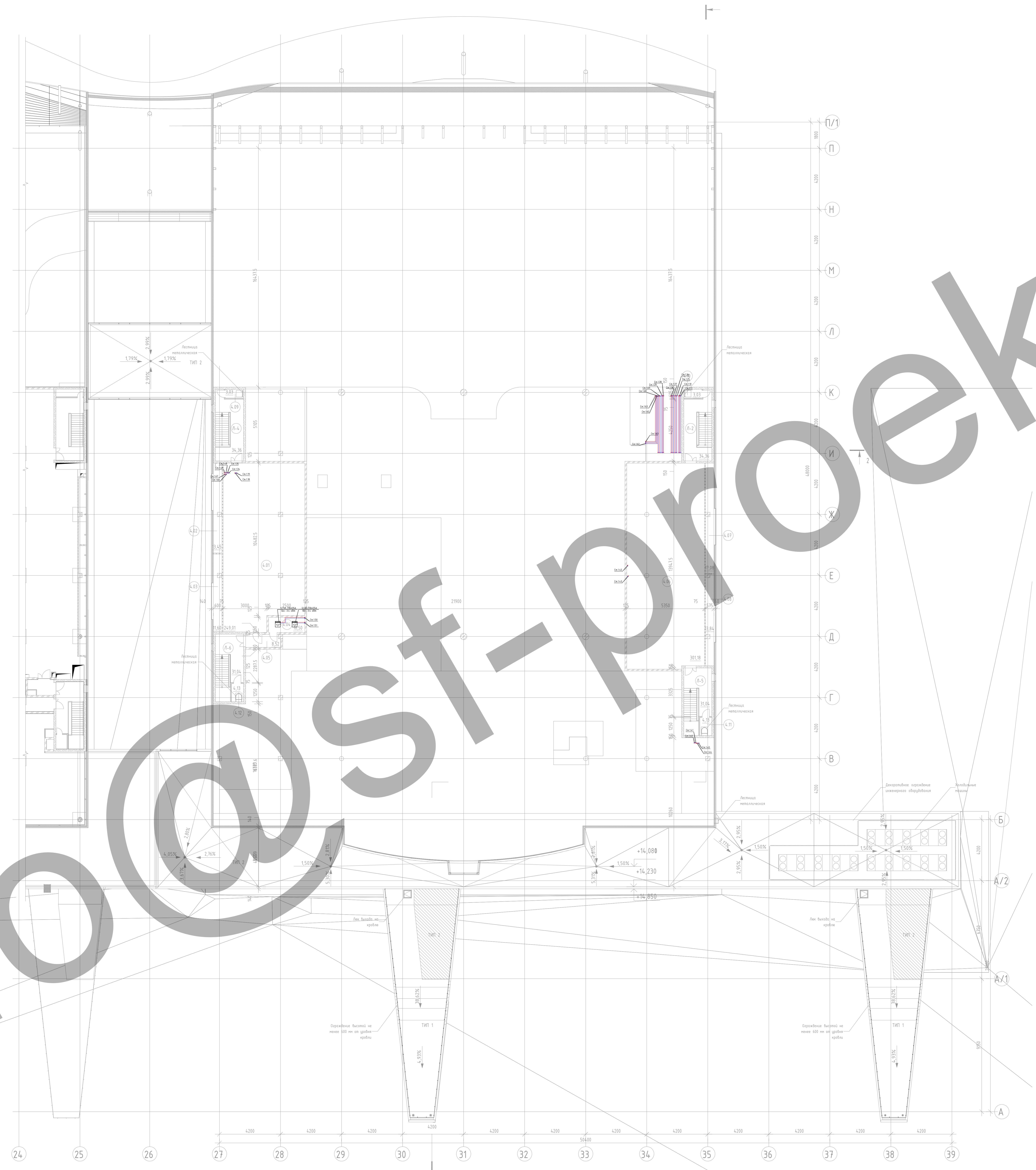
Сокращение	Наименование
МЖ	Механическое устройство
МЖИ	Механическое устройство (информационное)
МЖВ	Механическое устройство (вентиляция)
М	Механика
МЖЛ	Механическое устройство (лифт)
МЖП	Механическое устройство (подъемник)
МЖС	Механическое устройство (сигнализация)
МЖТ	Механическое устройство (телевидение)
МЖУ	Механическое устройство (установка)
МЖФ	Механическое устройство (факс)
МЖХ	Механическое устройство (холодильник)
МЖЦ	Механическое устройство (центр)
МЖЧ	Механическое устройство (часы)
МЖШ	Механическое устройство (шестерня)
МЖЩ	Механическое устройство (щит)
МЖЭ	Механическое устройство (электричество)
МЖЮ	Механическое устройство (юбка)
МЖЯ	Механическое устройство (ящик)
МЖЗ	Механическое устройство (звук)
МЖИЗ	Механическое устройство (информационная система)
МЖИВ	Механическое устройство (информационная вентиляция)
МЖИЛ	Механическое устройство (информационный лифт)
МЖИП	Механическое устройство (информационный подъемник)
МЖИС	Механическое устройство (информационная сигнализация)
МЖИТ	Механическое устройство (информационное телевидение)
МЖИУ	Механическое устройство (информационная установка)
МЖИФ	Механическое устройство (информационный факс)
МЖИХ	Механическое устройство (информационный холодильник)
МЖИЦ	Механическое устройство (информационный центр)
МЖИЧ	Механическое устройство (информационные часы)
МЖИШ	Механическое устройство (информационная шестерня)
МЖИЩ	Механическое устройство (информационный щит)
МЖИЭ	Механическое устройство (информационное электричество)
МЖИЮ	Механическое устройство (информационная юбка)
МЖИЯ	Механическое устройство (информационный ящик)
МЖИЗ	Механическое устройство (информационный звук)
МЖИИЗ	Механическое устройство (информационная информационная система)
МЖИИВ	Механическое устройство (информационная информационная вентиляция)
МЖИИЛ	Механическое устройство (информационная информационный лифт)
МЖИИП	Механическое устройство (информационная информационный подъемник)
МЖИИС	Механическое устройство (информационная информационная сигнализация)
МЖИИТ	Механическое устройство (информационная информационное телевидение)
МЖИИУ	Механическое устройство (информационная информационная установка)
МЖИИФ	Механическое устройство (информационная информационный факс)
МЖИИХ	Механическое устройство (информационная информационный холодильник)
МЖИИЦ	Механическое устройство (информационная информационный центр)
МЖИИЧ	Механическое устройство (информационная информационные часы)
МЖИИШ	Механическое устройство (информационная информационная шестерня)
МЖИИЩ	Механическое устройство (информационная информационный щит)
МЖИИЭ	Механическое устройство (информационная информационное электричество)
МЖИИЮ	Механическое устройство (информационная информационная юбка)
МЖИИЯ	Механическое устройство (информационная информационный ящик)
МЖИИЗ	Механическое устройство (информационная информационный звук)

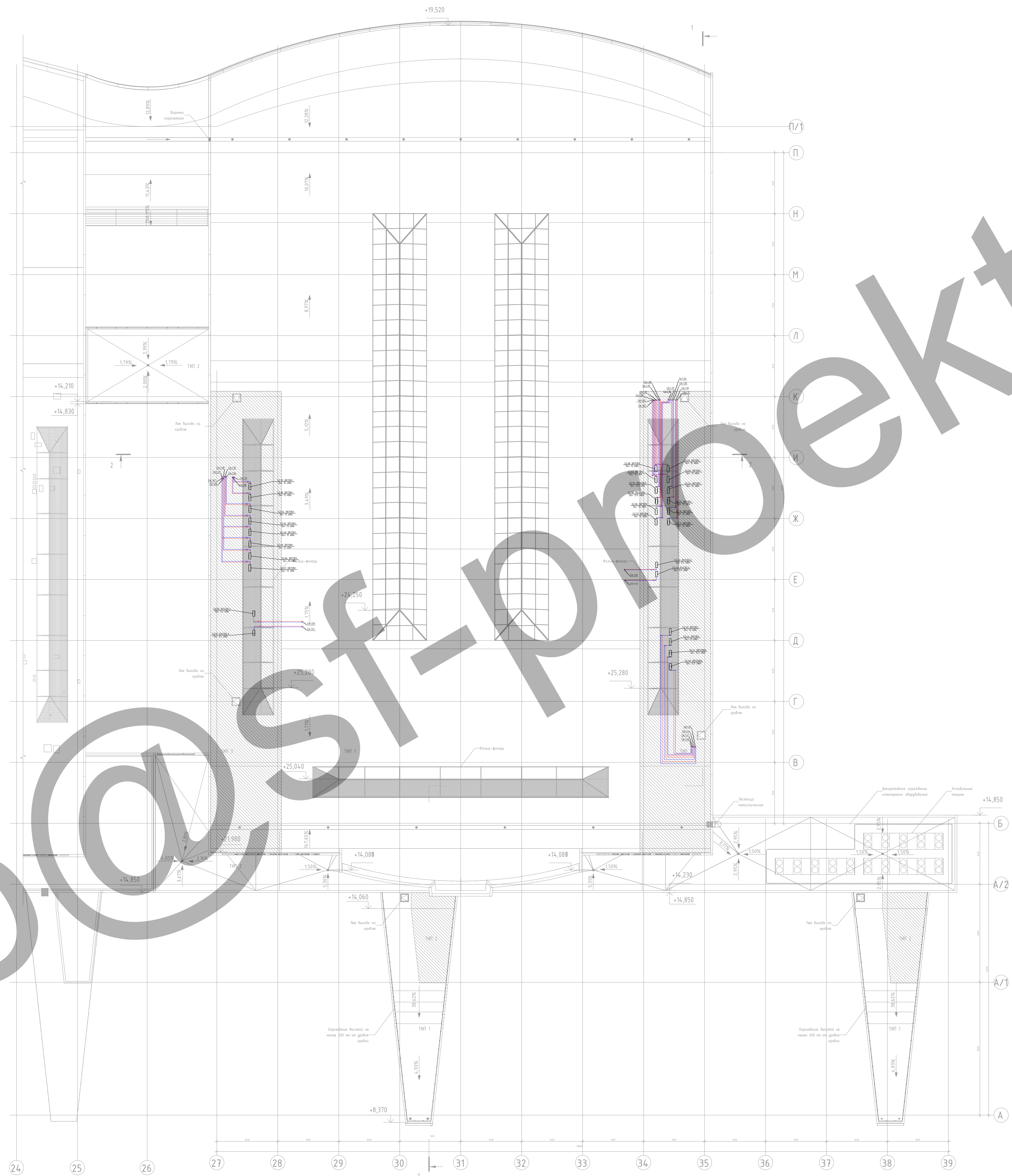
- Условные обозначения
- X11.1 — подающий трубопровод системы холодоснабжения фанкойлов
 - X21.1 — обратный трубопровод системы холодоснабжения фанкойлов
 - X12 — подающий трубопровод системы холодоснабжения вент. установок
 - X22 — обратный трубопровод системы холодоснабжения вент. установок
 - балансировочный клапан
 - запорный клапан фланцевый
 - запорный клапан резьбовой
 - УКУ 65-2 — модель фанкойла
 - Qx 6.16 кВт — мощность
 - S144 — номер внутреннего блока сплит-системы
 - S244 — номер наружного блока сплит-системы

Номер пик.	Имя	Площадь, м²	Кат. пом.
4.01	Вентилятора	249,01	В4
4.02	Фармако	13,45	
4.03	Фармако	11,60	
4.04	Электрощитовая	10,50	В4
4.05	Коридор	8,52	
4.06	Вентилятора	301,18	В4
4.07	Фармако	13,08	
4.08	Фармако	13,84	
4.09	Выход на крышу	3,03	
4.10	Выход на крышу	3,03	
4.11	Выход на крышу	4,13	
4.12	Выход на крышу	4,13	
Л-2	Лестничная клетка Л-2	34,36	
Л-4	Лестничная клетка Л-4	34,36	
Л-5	Лестничная клетка Л-5	31,04	
Л-6	Лестничная клетка Л-6	31,04	

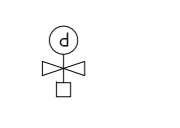
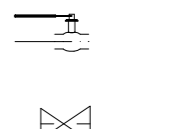

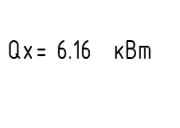
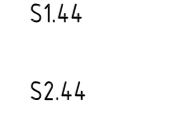


Условные обозначения

- X11.1 — подающий трубопровод системы холодоснабжения фанкойлов
- X21.1 — обратный трубопровод системы холодоснабжения фанкойлов
- X12 — подающий трубопровод системы холодоснабжения вент. установок
- X22 — обратный трубопровод системы холодоснабжения вент. установок
- балансирующий клапан
- запорный клапан фланцевый
- запорный клапан резьбовой
- УНКУ 65-2 — модель фанкойла
- Q_к 6.16 кВт — мощность
- S144 — номер внутреннего блока сплит-системы
- S244 — номер наружного блока сплит-системы





Условные обозначения

- X11.1 — подающий трубопровод системы холодоснабжения фанкойлов
- X21.1 — обратный трубопровод системы холодоснабжения фанкойлов
- X12 — подающий трубопровод систем холодоснабжения вент. установок
- X22 — обратный трубопровод систем холодоснабжения вент. установок
-  — балансирующий клапан
-  — запорный клапан фланцевый
-  — запорный клапан резьбовой
-  YMKY 65-2 — модель фанкойла
-  Q_к 6.16 кВт — мощность
-  S144 — номер внутреннего блока сплит-системы
-  S244 — номер наружного блока сплит-системы