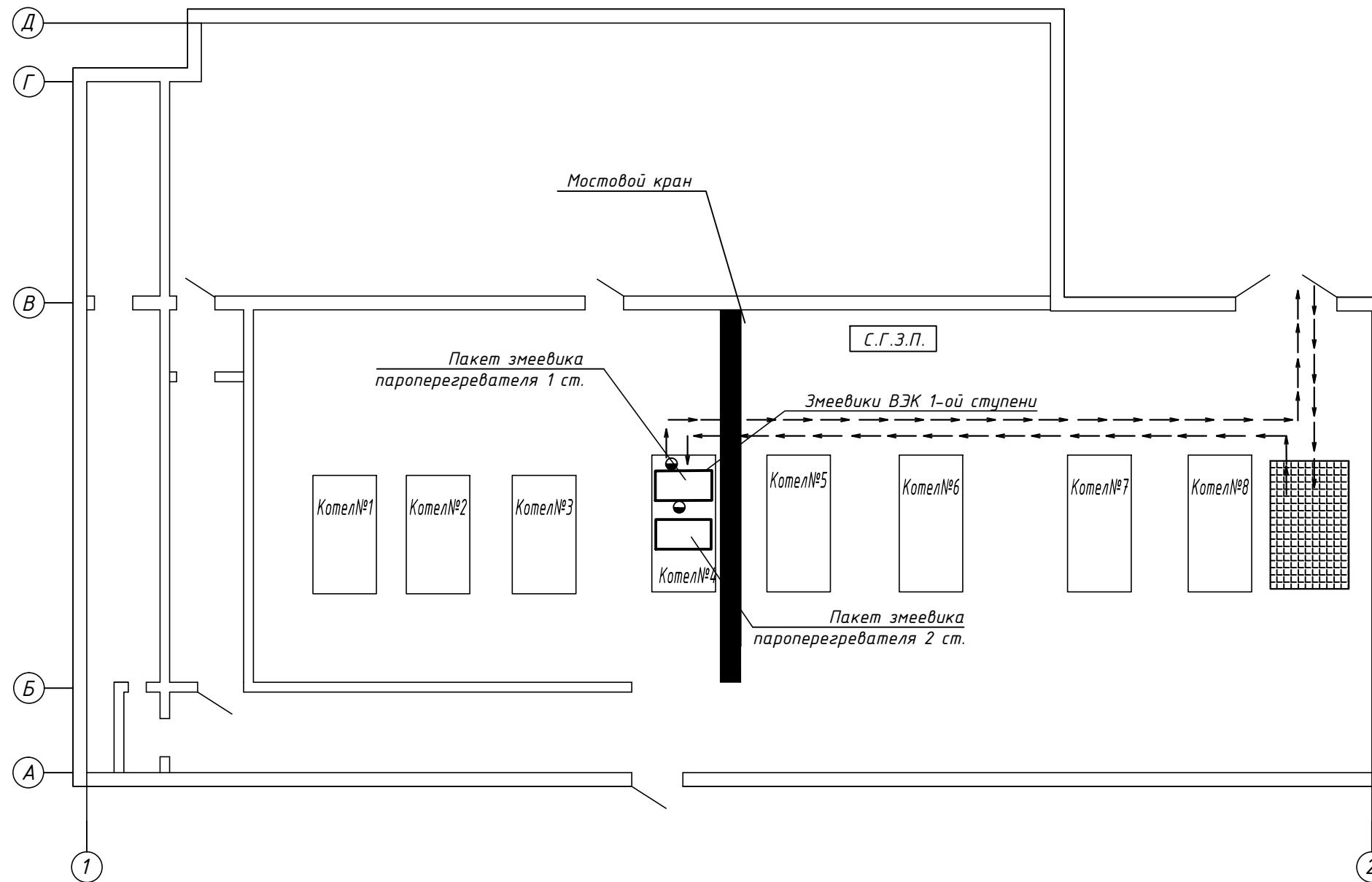


# Стройгенплан М1:200



Расчет границы опасной зоны:

$L_{оп.з} = L_г + 2/3H$  или  $L_{оп.з} = L_г + 4000$ , где  
 $L_г$  - наибольший габарит перемещаемого груза;  
 $H$  - высота подъема груза.  
 Условие  $1/3H$  должна быть не менее 2000 мм.

$R_{оп.з} = 3,68 + 4000 = 7,68$  м

Опасную зону обозначить знаками:

- Знак W09 Внимание! Опасность.
- Знак W06 Опасно. Возможно падение груза
- Знак P03 Проход запрещен
- Знак P21 Пронос груза запрещен.

Технологическая последовательность:

1. Демонтируемые элементы выводятся мостовым краном с разворотом из зоны конвективной шахты котлоагрегата ст. №4 и перемещаются вдоль фронтальных частей котлов ст. №5-8.
2. Затем груз опускается до уровня пола на отм. ±0,000 м и транспортируются к воротам согласно схеме.
3. По мере накопления пакеты грузятся на автомашину и вывозятся в зону накопления м/лома, определенную заказчиком.
4. Подготовка для замены пакетов змеевиков осуществляется на площадке складирования на отм. +0,000 м.
5. Затем пакеты змеевиков мостовым краном перемещаются к к/а ст. №4, через ремонтный проем подаются в полость котлоагрегата и укладываются на рем.настил.

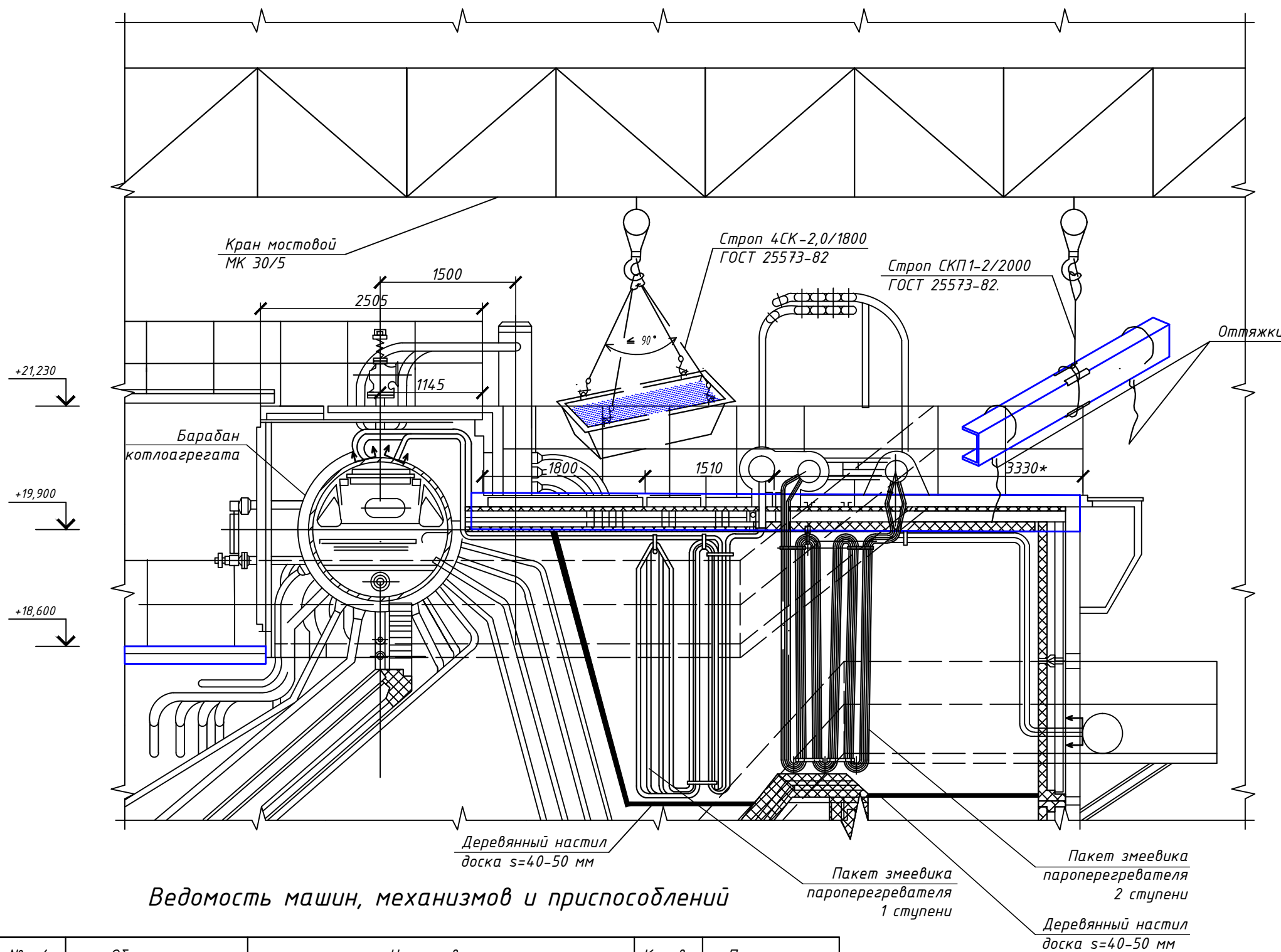
Оси приняты условно для данного чертежа.

## Условные обозначения

- |  |  |  |  |
|--|--|--|--|
|  | Направление движения демонтируемых элементов         |  | Стенд со схемами строповок                             |
|  | Направление движения монтируемых элементов           |  | Площадка хранения грузозахватных приспособлений и тары |
|  | Стропальщик  |  | Площадка складирования                                 |
|  | Ремонтный проем для удаления демонтируемых элементов |  |  |

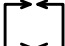

Инв.Подл. Подпись и дата Взам.инв.№

Схема демонтажа/монтажа потолочного перекрытия М 1:50



- Примечания
1. Подбор грузозахватных приспособлений выполнен с учетом габаритов и масс поднимаемых грузов.
  2. Грузозахватные приспособления должны иметь клеймо завода-изготовителя или прочно прикрепленную бирку с указанием инвентарного номера, грузозахватными на крюках.
  3. Способы строповки элементов конструкции должны обеспечивать их подачу к месту установки в положении близком к проектному.
  4. Грузы, на которые не разработаны схемы строповок, стропуются и перемещаются в присутствии и под руководством лица, ответственного за безопасное производство работ по перемещению грузов кранами.
  5. При строповке конструкций с острыми ребрами методом обвязки необходимо между ребрами элементов и канатом установить прокладки, предохраняющие канат от перетирания.

Условные обозначения

-  - границы проектирования
-  - демонтаж/монтаж

Ведомость машин, механизмов и приспособлений

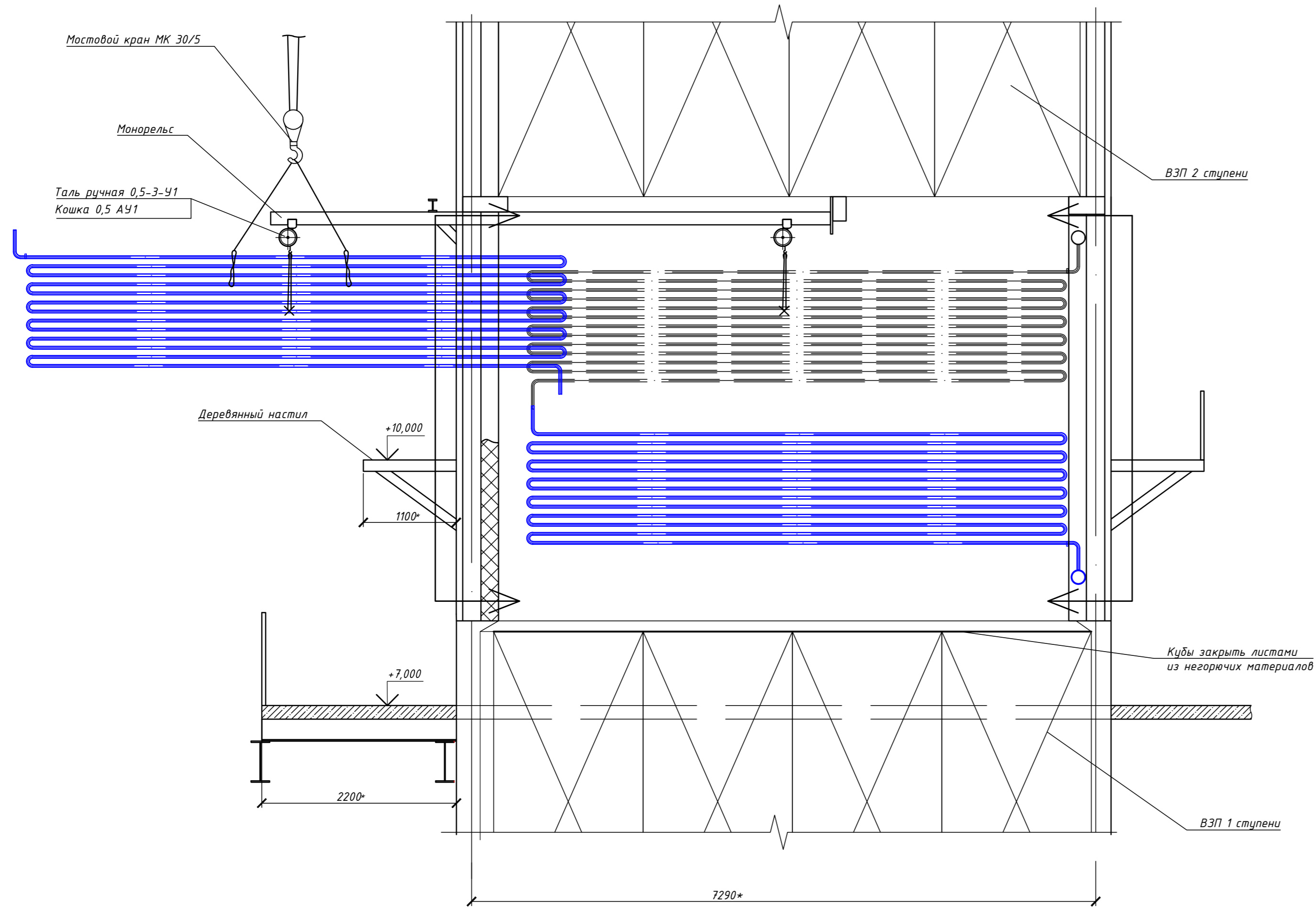
№ п/п	Обозначение	Наименование	Кол-во	Примечание
1	МК 30/5	Мостовой кран	1	$Q_{max}=30/5$ т
2	СКП1-2/2000	Строп канатный петлевой исполнения 1 по ГОСТ 25573-82.	1	$Q=2$ т, $L=2,0$ м
3	4СК-2,0/1800	Четырёхветвевой строп 4СК по ГОСТ 25573-82	1	$Q=2,0$ т, $L=1,8$ м
4	Тип ПЗ	Поддоны для кирпича (корзины для кирпича)	1	$Q=2,0$ т, $1,5 \times 2,45 \times 1,25$ м
5	-	Ящик - контейнер для мусора	1	$Q=2$ т
6	-	Оттяжки	2	$L=6,0$ м

Взам.инв.Н

Подпись и дата

Инв.Иподл.

Схема демонтажа/монтажа змеевиков водяного экономайзера 1 ступени



Условные обозначения  

 - границы проектирования  
 - демонтаж/монтаж

- Примечания
1. Подбор грузозахватных приспособлений выполнен с учетом габаритов и масс поднимаемых грузов.
  2. Грузоподъемность монорельса 0,25 т.
  3. Грузозахватные приспособления должны иметь клеймо завода-изготовителя или прочно прикрепленную бирку с указанием инвентарного номера, грузозахватными на крюках.
  4. Способы строповки элементов конструкции должны обеспечивать их подачу к месту установки в положении близком к проектному.
  5. Грузы, на которые не разработаны схемы строповок, стропуются и перемещаются в присутствии и под руководством лица, ответственного за безопасное производство работ по перемещению грузов кранами.
  6. При строповке конструкций с острыми ребрами методом обвязки необходимо между ребрами элементов и канатом установить прокладки, предохраняющие канат от перетирания.
  7. Технологические указания даны в пункте 9 раздела П/542-ПОС.ТЧ.
  8. При необходимости возможна замена грузозахватных приспособлений на приспособления с более высокой грузоподъемностью.
  9. \* - размеры уточнить при производстве работ.

Ведомость машин, механизмов и приспособлений

№ п/п	Обозначение	Наименование	Кол-во	Примечание
1	МК 30/5	Мостовой кран	1	Q <sub>max</sub> =30/5 т
2	0,5-3-У1	Таль ручная 0,5-3-У1	1	Q=0,5 т
3		Кошка 0,5 АУ1	1	
4		Монорельс	1	Q=0,25 т
5		Строп СКК 1 - 0,5/1000	1	
6		Строп СКП1-0,5/1500	2	
7	-	Оттяжки	2	L=6,0м
8	-	Ящик - контейнер для мусора	1	Q=2,0 т, 1,5x2,45x1,25 м

Изм. № подл.  
 Подпись и дата  
 Взам. инв. №