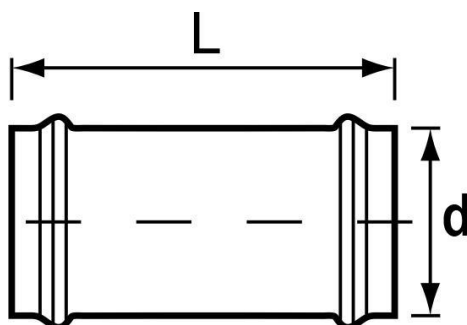


Номенклатура и размерные характеристики соединительных деталей из НПВХ

В данном приложении размеры раструбов соединительных деталей обозначаются величиной d – номинальным наружным диаметром трубы, вдвигаемой в раструб.

DN – номинальный диаметр фланца.

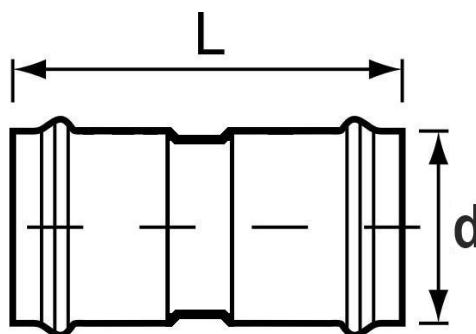
Муфта ремонтная SDR 26



Размеры (мм) и масса (кг) ремонтных муфт

d	L	Масса
90	240	0,51
110	253	0,72
160	307	1,70
225	368	4,48
315	430	10,79
400	600	19,55

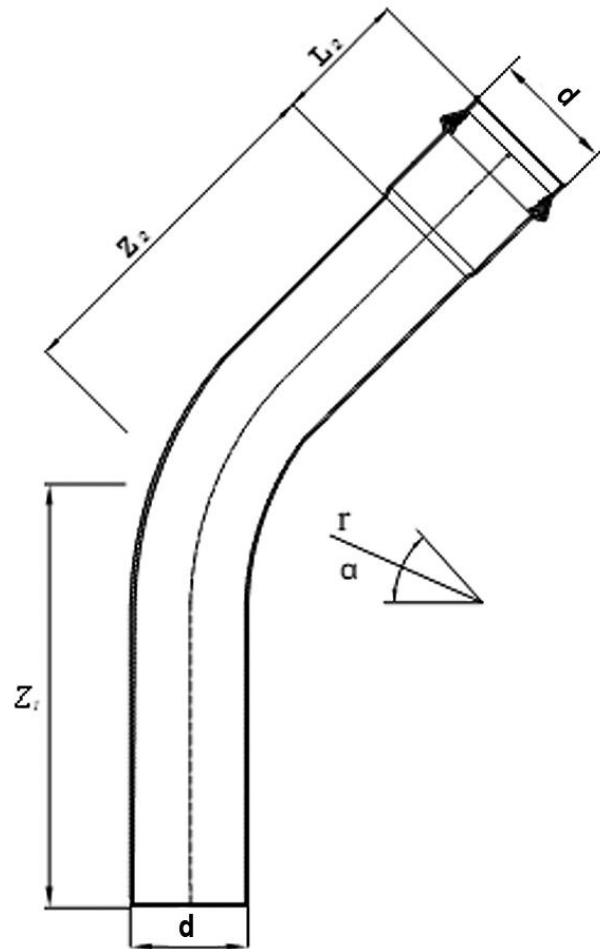
Муфта соединительная SDR 26



Размеры (мм) и масса (кг) соединительных муфт

d	L	Масса
90	255	0,52
110	305	0,74
160	360	1,90
225	460	4,56

Отвод SDR 26

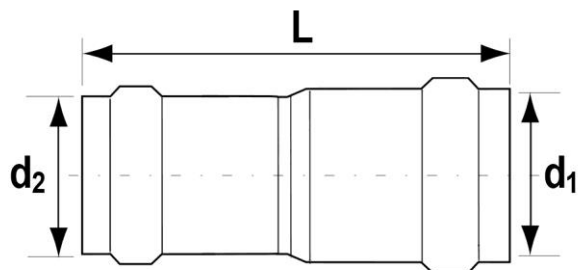


Размеры (мм) и масса (кг) отводов

d	α, град	r	L_r	Z_1	Z_2	Масса
90	11	250	125	296	154	0,87
90	22	250	125	323	179	1,0
90	30	250	125	356	197	1,10
90	45	250	125	377	234	1,24
90	60	250	125	453	274	1,62
90	90	250	125	527	380	1,8
110	11	300	135	341	209	1,15
110	22	300	135	363	238	1,24
110	30	300	135	393	260	1,40
110	45	300	135	409	304	1,73
110	60	300	135	479	353	1,80
110	90	300	135	599	480	2,02
160	11	700	158	448	282	3,06
160	22	700	158	482	351	3,54
160	30	700	158	536	403	3,73
160	45	700	158	605	505	4,35
160	60	700	158	736	619	5,35
160	90	700	158	1015	915	6,40
225	11	900	183	524	377	6,92
225	22	900	183	589	465	8,90

d	α, град	r	L_r	Z₁	Z₂	Масса
225	30	900	183	730	531	9,36
225	45	900	183	826	663	11,40
225	60	900	183	937	810	16,00
225	90	900	183	1296	1190	20,00
315	11	1300	209	941	450	27,92
315	22	1300	209	1119	578	30,71
315	30	1300	209	1293	673	37,22
315	45	1300	209	1382	863	42,80
315	60	1300	209	1804	1076	50,25
315	90	1300	209	2123	1625	59,55
400	11	2000	234	1369	523	60,14
400	22	2000	234	1531	719	66,15
400	30	2000	234	1699	866	78,18
400	45	2000	234	1968	1158	102,24
400	60	2000	234	2270	1485	120,15
400	90	2000	234	2518	2330	141,33
500	11	2500	308	1691	581	124,25
500	22	2500	308	1956	826	136,68
500	30	2500	308	1891	1010	145,79
500	45	2500	308	2102	1376	168,57

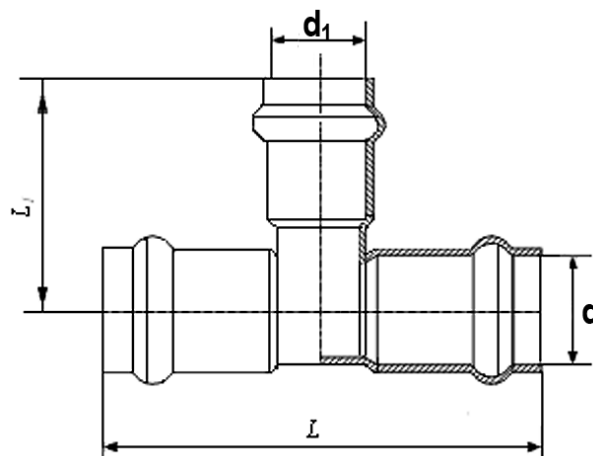
Патрубок переходной SDR 26



Размеры (мм) и масса (кг) переходных патрубков

d₁	d₂	L	Масса
110	90	255	1,13
160	110	305	2,31
225	110	362	4,40
225	160	355	4,60
315	160	431	5,25

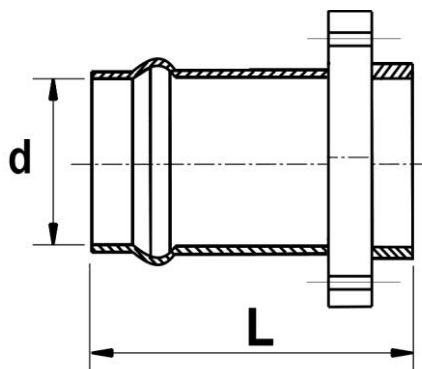
Тройник раструбный SDR 26



Размеры (мм) и масса (кг) раструбных тройников

d	d₁	L	L₁
90	90	330	165
110	90	340	197
110	110	410	206
160	110	430	220
160	160	473	238
225	110	492	250
225	160	545	270
225	225	615	308
315	110	570	312
315	160	618	317
315	315	780	390

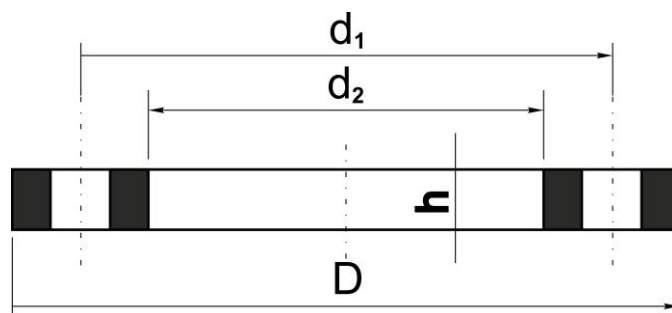
Патрубок раструбный SDR 26 с металлическим фланцем



Размеры (мм) и масса (кг) раструбных патрубков с металлическим фланцем

d	DN	L	Масса
90	80	128	2,44
110	100	135	3,1
160	150	154	5,0
225	200	335	10,02
315	300	380	17,88

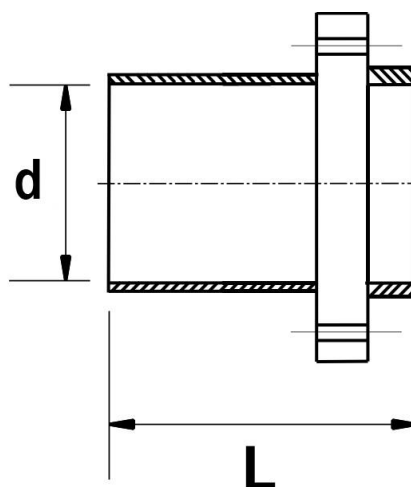
Металлический фланец



Размеры (мм) металлических фланцев

DN	D	d1	d2	h	Отверстия
80	200	160	112	16	18*8
100	220	180	123	16	18*8
150	285	240	180	16	22*8
200	340	295	253	18	22*8
300	445	400	355	22	22*12

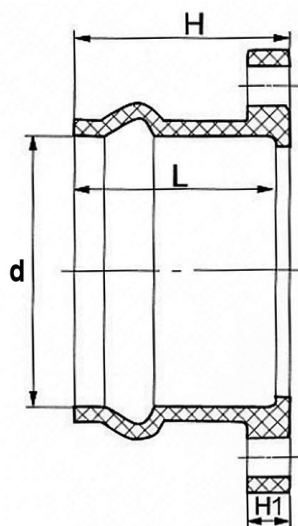
Патрубок гладкий SDR 26 с металлическим фланцем



Размеры (мм) и масса (кг) гладких патрубков с металлическим фланцем

d	DN	L	Масса
90	80	142	2,32
110	100	153	2,69
160	150	176	4,47
225	200	218	7,47
315	300	252	12,5

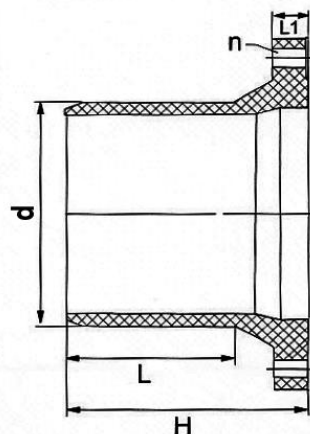
Патрубок раструбный SDR 26 с НПВХ фланцем



Размеры (мм) и масса (кг) раструбных патрубков с НПВХ фланцем

d	DN	H	H1	L	Масса
110	100	148,5	21	124	1,65
160	150	154	24,5	142	2,58
225	200	173,5	31	163	5,17
315	300	215	36,5	199	8,25
400	400	247,5	41,5	227,5	13,60

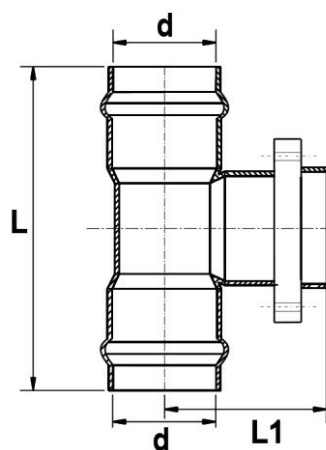
Патрубок гладкий SDR 26 с НПВХ фланцем



Размеры (мм) и масса (кг) гладких патрубков с НПВХ фланцем

d	DN	H	L	L1	Масса
110	100	167	125	21	1,27
160	150	196	146	25	2,10
225	200	226,5	170	31	4,75
315	300	297,5	200	36,5	9,45
400	400	303	235	41,5	13,1

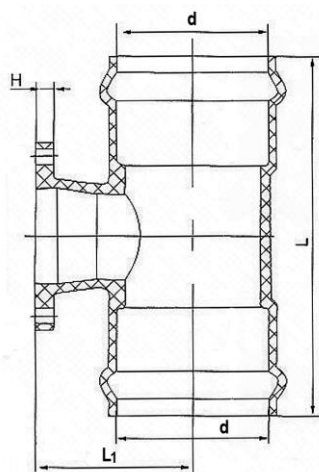
Тройник SDR 26 с металлическим фланцем



Размеры (мм) и масса (кг) тройников с металлическим фланцем

d	DN	L	L₁	Масса
90	80	335	160	3,92
110	80	347	170	4,61
110	100	372	180	5,15
160	80	385	200	8,13
160	100	452	210	9,01
160	150	455	230	11,11
225	150	530	272	14,06
225	200	580	282	17,89

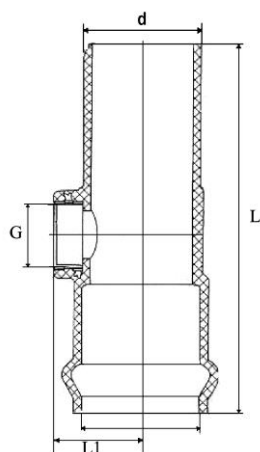
Тройник SDR 26 с НПВХ фланцем



Размеры (мм) и масса (кг) тройников с НПВХ фланцем

D	DN	L	L₁	H	Масса
110	100	413	158	21	3,54
160	100	428	191	21	5,267
160	150	475	191	24	6,9
225	100	490	225	21	8,75
225	150	540	230	24	10
225	200	611	260	30	12,75
315	100	580,5	279	21	16,2
315	150	618	277	24	18,8

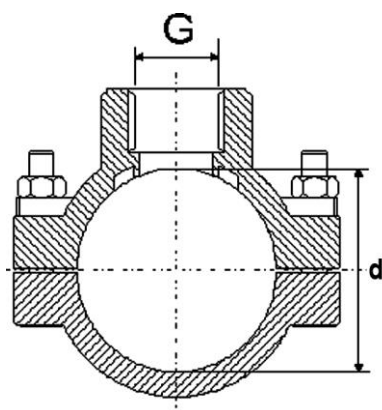
Тройник SDR 26 с резьбовым выходом



Размеры (мм) и масса (кг) тройников с резьбовым выходом

d	G	L	L1	Масса
110	2"	340	122	1,9
160	2"	380	141,5	3,167

Седелка

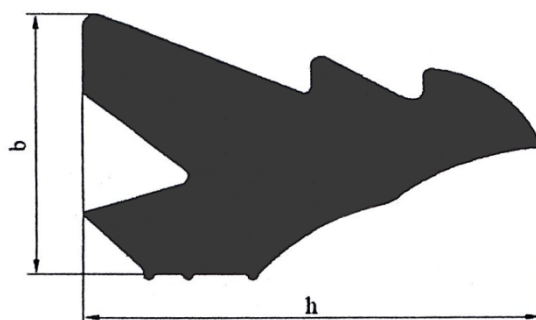


Размеры (мм) седелок

d	G
90	1"
110	1"
110	2"
160	1"
160	2"
225	2"
225	4"
315	2"
315	4"

Типоразмеры уплотнительных колец для раструбных соединений

Соединения напорных раструбных труб из НПВХ должны уплотняться резиновыми кольцами профильного сечения, показанными на рисунке и в таблице.



Типоразмеры резиновых уплотнительных колец

Наружный диаметр трубы, мм	h	b
110	24,2±0,4	14,2±0,4
160	27,8±0,4	17,2±0,4
225	31,4±0,4	20,8±0,4
315	38,9±0,4	26,4±0,5
400	46,4±0,4	32,4±0,6
500	53,6±1,0	37,8±0,8

Примечание. Назначение – уплотнительная прокладка для водопроводных труб под давлением системы «DS-MOL». Твердость SDR 60±5 IRHD. Соответствие с нормой: ZN-93/MP-G/MR-3 и EN 681-1. Гигиеническая оценка – аттестат PZH W/382/92