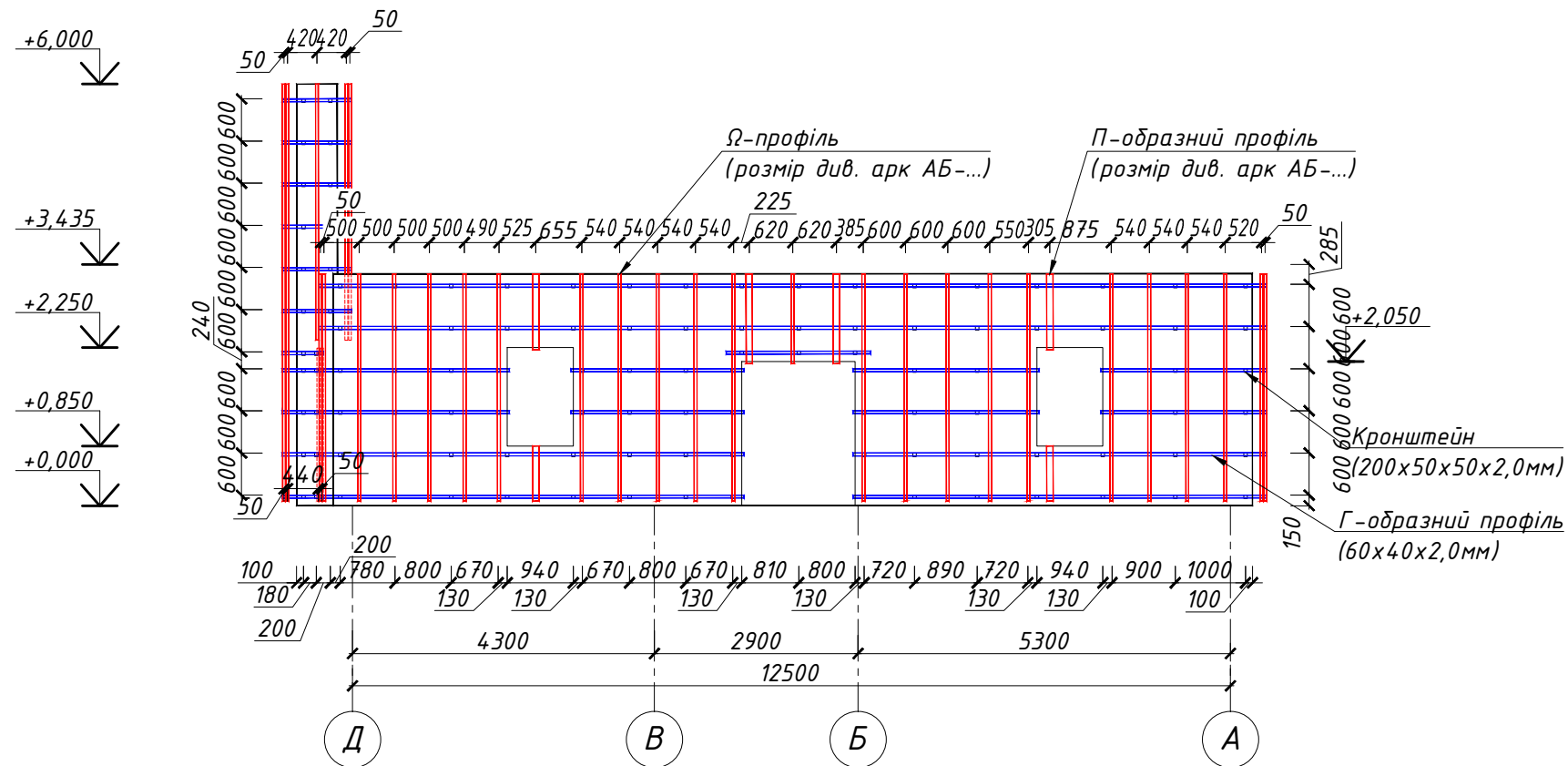


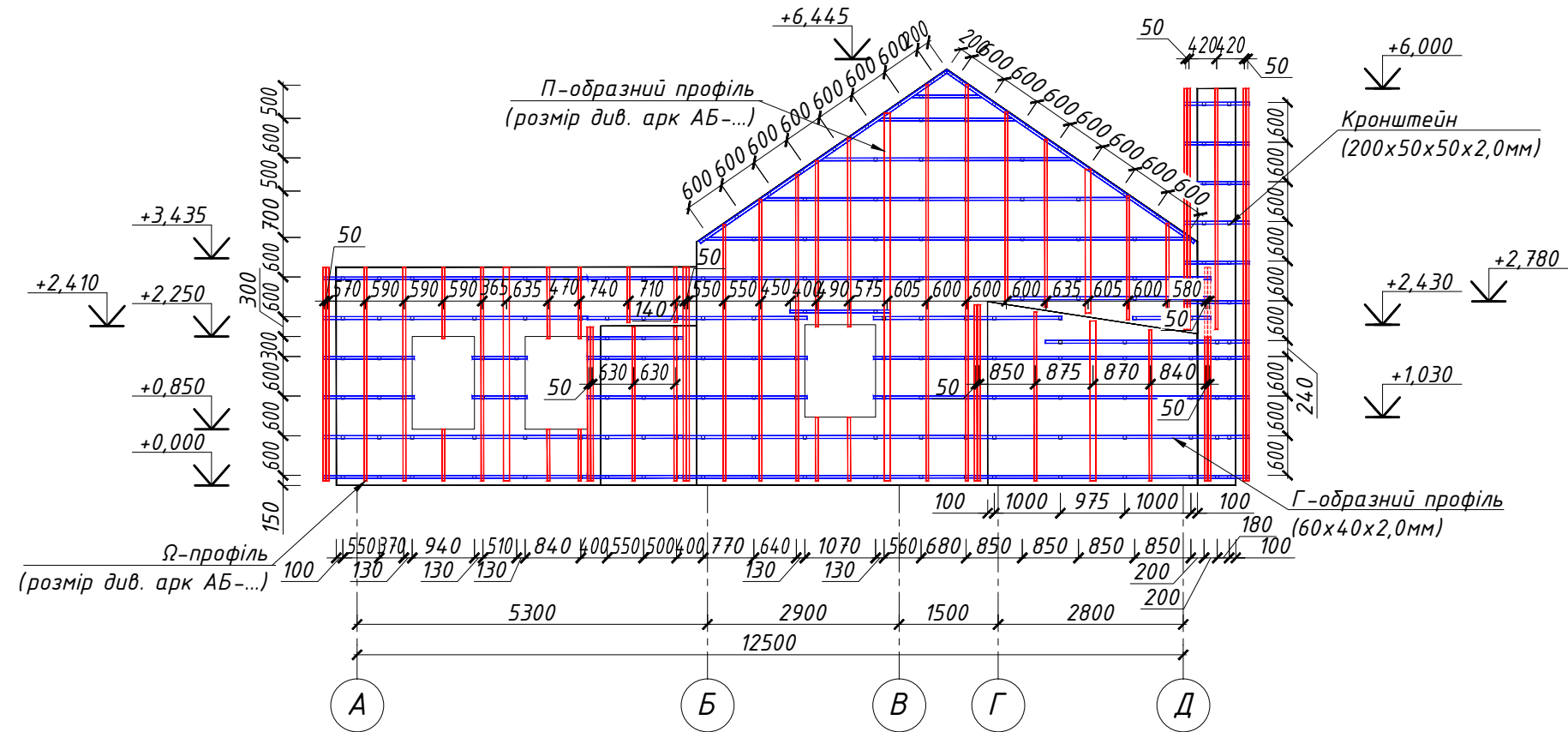
СХЕМА ВСТАНОВЛЕННЯ КАРКАСУ ОБШИВКИ
(ФАСАД Д-А)



Узгоджено	
натом. інв. №	
Підп. і дата	
Інв. № ориг.	

						АБ		
Зм.	Кіл.уч.	Арк.	№ док.	Підпис	Дата			
ГП						Стадія	Аркуш	Аркушів
Розроб.	Аблямов О.В.					РП	75	
Перевірів						СХЕМА ВСТАНОВЛЕННЯ КАРКАСУ ОБШИВКИ (ФАСАД Д-А)		

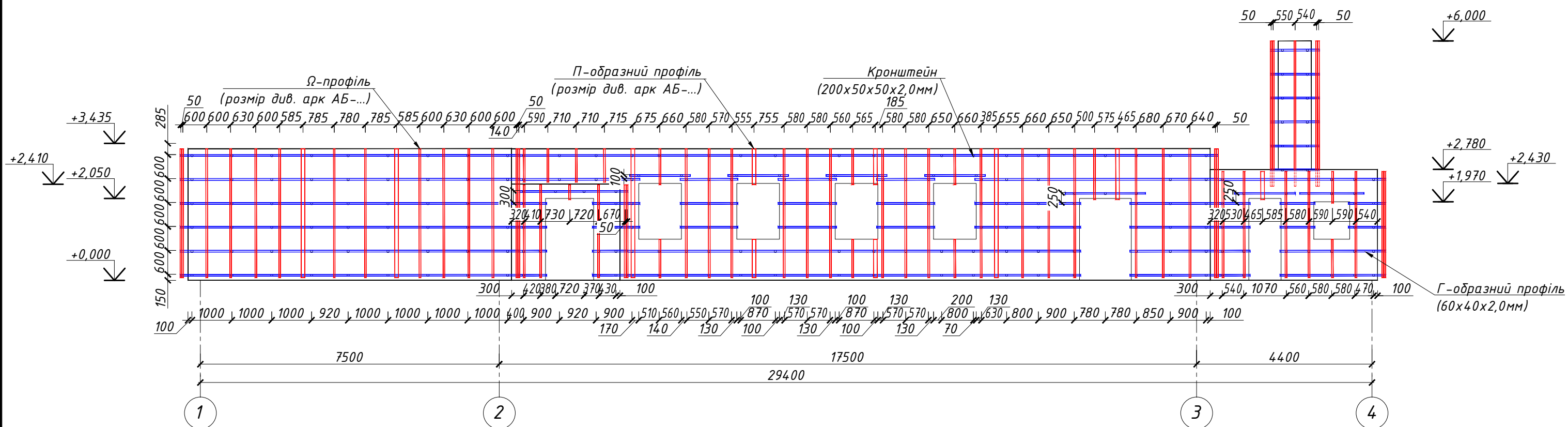
СХЕМА ВСТАНОВЛЕННЯ КАРКАСУ ОБШИВКИ
(ФАСАД А-Д)



Узгоджено	
натом. інв. №	
Підп. і дата	
Інв. № ориг.	

АБ					
Зм.	Кіл.уч.	Арк.	№ док.	Підпис	Дата
ГІП					
Розроб.	Аблямов О.В.				
Перевірів					
					СХЕМА ВСТАНОВЛЕННЯ КАРКАСУ ОБШИВКИ (ФАСАД А-Д)
		Стадія	Аркуш	Аркушів	
		РП	76		

СХЕМА ВСТАНОВЛЕННЯ КАРКАСУ ОБШИВКИ (ФАСАД 1-4)



Узгоджено	
на том. інв. №	
Підп. і дата	
Інв. № ориг.	


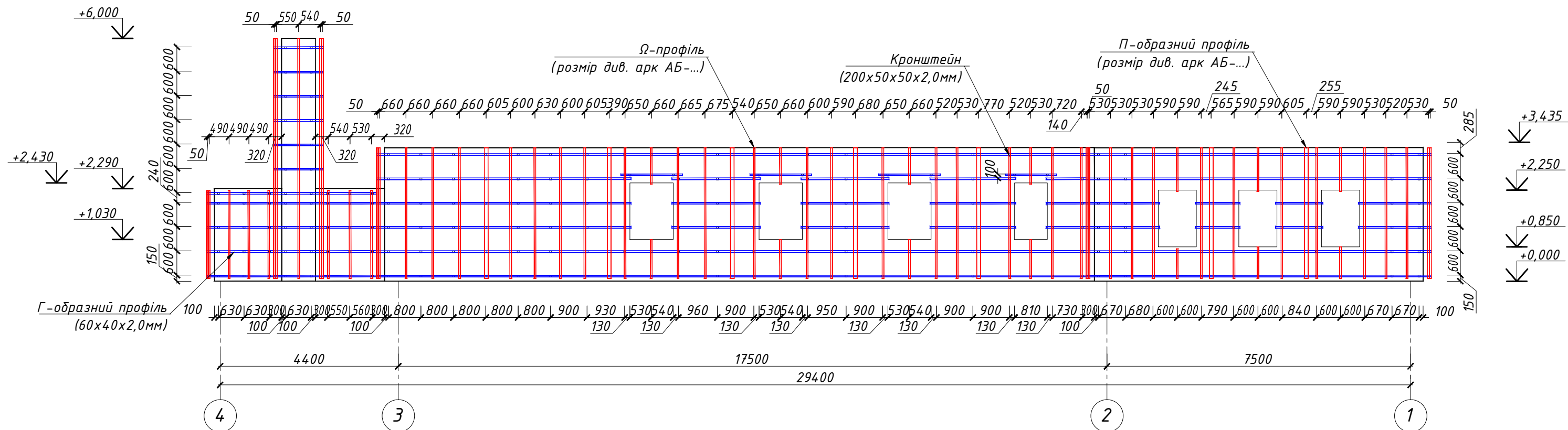
АБ					
Зм.	Кіл.уч.	Арк.	№ док.	Підпис	Дата
					
ГІП					
Розроб.					
Перевірів					
СХЕМА ВСТАНОВЛЕННЯ КАРКАСУ ОБШИВКИ (ФАСАД 1-4)					
		Стадія	Аркуш	Аркушів	
		РП	77		

СХЕМА ВСТАНОВЛЕННЯ КАРКАСУ ОБШИВКИ
(ФАСАД 4-1)



Узгоджено
натом. інв. №
Підп. і дата
Інв. № ориг.

						АБ		
Зм.	Кіл.уч.	Арк.	№ док.	Підпис	Дата			
ГП						Стадія	Аркуш	Аркушів
Розроб.		Аблямов О.В.				РП	78	
Перевірів						СХЕМА ВСТАНОВЛЕННЯ КАРКАСУ ОБШИВКИ (ФАСАД 4-1)		

ЗАГАЛЬНА ВІДОМІСТЬ ОЗДОБЛЕННЯ ФАСАДІВ (початок)

№ п.п	Найменування робіт	Одиниця виміру	Кількість	Примітка
1	Встановлення каркасу обшивки фасадів	м ²	279,21	
	Звукоізоляційна самоклеюча стрічка Normaizol XC 50мм 30м	м.п. шт	47,5 2	
	Кронштейн з оцинкованої сталі розміром 200x50x50x2,0мм	шт.	950	
	Дюбель 10x120мм розпірний для кріплення кронштейна	шт.	950	
	Г-образний горизонтальний профіль з оцинкованої сталі розміром 60x40x2,0мм	м.п.	547,06	
	Самонарізи з оцинкованої сталі з діуром 5,5x19мм для кріплення Г-образного профілю до кронштейна	шт.	1602	
	Встановлення закладних деталей кріплення піддашків (поставляються у комплекті з піддашком)	-	-	
	Планка відливу із згнутої оцинкованої тонколистової сталі з полімерним покриттям (t=0,5мм, b=318мм)	м.п.	87,0	
	Дюбель 6x40мм ударний для кріплення планки відливу до стіни	шт.	87	
2	Утеплення фасадів (насухо)	м ²	279,21	
	Мінераловатні плити товщиною 150мм "Техноніколь Роклайт" (або аналог) γ=75 кг/м ³ (НГ)	м ³	41,88	
	Дюбель-грибок 10x200мм для кріплення мінераловатних плит	шт.	1400	
3	Утеплення фундаментів будівлі	м ²	75,0	
	Оштукатурення стін фундаменту цементно-піщаним розчином по металевій штукатурній сітці (в т.ч. заглиблення на 800мм від позн. вимощення)	м ²	75,0	
	Фарбування стін фундаменту бітумною мастикою	м ² кг	75,0 185,45	
	Утеплення стін фундаменту екструдованим пінополістиролом (товщиною 100мм)	м ²	75,0	
	Нанесення гідроізоляційної полімерцементної суміші по ПВХ сітці поверх екструдованого пінополістиролу	м ²	75,0	в т.ч. горизонтальні поверхні шару утеплення
4	Встановлення обрешітки обшивки фасадів			
	Встановлення супердифузійної мембрани Strotex Basic 1300 (із фіксацією Ω та П-профілями)	м ²	279,21	площа без урахування напусків
	Стрічка Juta Fixit M-1 (50мм x 25м) для склеювання супердифузійної мембрани	м.п. шт.	308 13	
	Ω-Профіль висотою 20мм (20x20x40x20x20мм, товщина сталі 2,0мм)	м.п.	583,19	
	Самонарізи з діуром 5,5x19мм для кріплення Ω-профілю до Г-профілю	шт.	1100	
	П-Профіль висотою 20мм (20x20x90x20x20мм, товщина сталі 2,0мм)	м.п.	90,0	
	Самонарізи з діуром 5,5x19мм для кріплення П-профілю до Г-профілю	шт.	350	
5	Обшивка фасадів фідроцементними панелями Nichiha	м ²	279,21	
	Ущільнювальна ЕПДМ стрічка (3x10ммx15м)	м.п. шт.	674 45	
	Початкова планка Nichiha FA150A товщиною 0.8мм	м.п.	87,0	


ЗАГАЛЬНА ВІДОМІСТЬ ОЗДОБЛЕННЯ ФАСАДІВ (закінчення)

№ п.п	Найменування робіт	Одиниця виміру	Кількість	Примітка
	Самонарізи з діуром 5,5x19мм для кріплення початкової планки до обрешітки фасаду	шт.	177	
	Фідроцементні панелі Nichiha EFX (серія V)	м ²	313,19	
	Кляммери для кріплення панелей Nichiha	шт.	1458	
	Самонарізи з діуром 5,5x19мм для кріплення кляммерів	шт.	1458	
	Самонарізний гвинт Nichiha для кріплення панелей в зоні фінішної планки, віконних та дверних отворів	шт.	422	
	На місцях зовнішніх стиків виконати підрізку панелей під кутом 45°	м.п.	84,96	
	З'єднувальний профіль Nichiha FH1010R для влаштування стиків між панелями	м.п.	63,0	
	Односторонній профіль Nichiha FHK1110R для влаштування внутрішніх кутів та дверних та віконних прорізів	м.п.	112,0	
	Верхня та докова планка з оцинкованої тонколистової сталі з полімерним покриттям для влаштування дверних та віконних прорізів (t=0,5мм, b=365мм)	м.п.	91,16	
	Нижня віконна планка відливу з оцинкованої тонколистової сталі з полімерним покриттям для влаштування віконних прорізів (t=0,5мм, b=385мм)	м.п.	18,55	
	Фінішна планка Nichiha FTM1091	м.п.	87,0	
	Самонарізи з діуром 5,5x19мм для кріплення фінішної планки до обрешітки фасаду	шт.	177	
	Герметик Soudal Fix All Flexi (290мл)	шт.	104	
	Коригувальний барвник NICHINA (80мл)	шт.	5	

ЗАГАЛЬНІ ВКАЗІВКИ:

1. Кількість матеріалів та елементів фасаду остаточно уточнити у фірми - постачальника.
2. Даний аркуш див. разом з арк. АБ-75-78.

АБ

Зм.	Кіл.уч.	Арк.	№ док.	Підпис	Дата	Стадія	Аркуш	Аркушів
ГІП						РП	79	
Розроб.		Аблямов О.В.						
Перевірів								
ЗАГАЛЬНА ВІДОМІСТЬ ОЗДОБЛЕННЯ ФАСАДІВ								

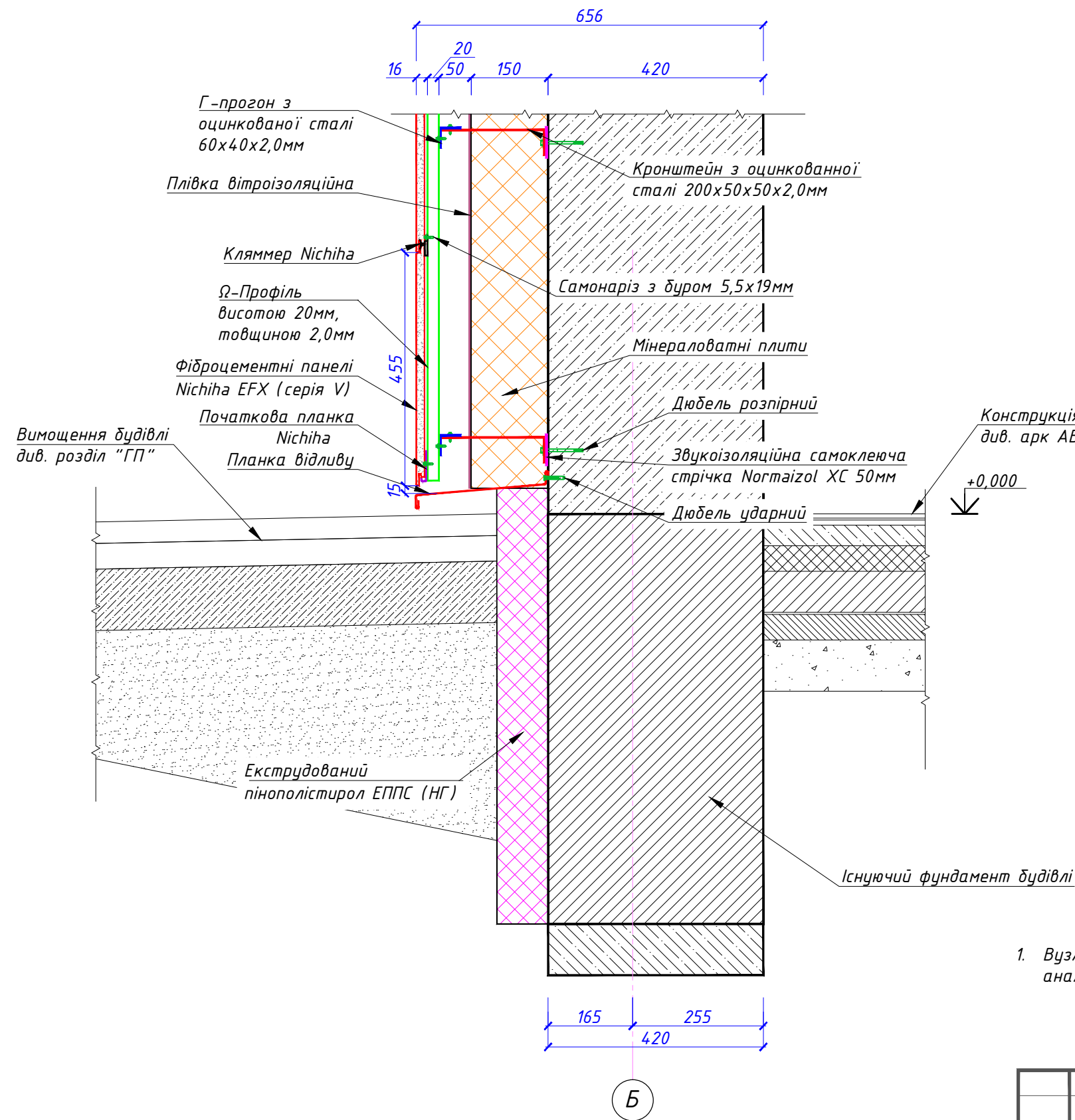
Узгоджено

натом. інв. №

Підп. і дата

Інв. № ориг.

ВУЗОЛ ПРИМИКАННЯ ОБШИВКИ ФАСАДУ ДО ВИМОЩЕННЯ



ЗАГАЛЬНІ ВКАЗІВКИ:

- Даним проектом передбачено влаштування вентиляованого фасаду по технології "Nichiha" - Горизонтальний монтаж фіброцементних панелей панелей.
 Цей спосіб монтажу проводимо знизу догори:
- 1) виконуємо монтаж стартової планки строго горизонтально;
 - 2) вставляємо нижнє ребро панелі в гніздо попередньо змонтованої стартової планки. На кожному прогоні робимо позначку, фіброцементні панелі фіксуємо кляммерами по всій довжині Ω та П-профілів.
 - 3) стики між панелями виконуємо за допомогою з'єднувального профілю, та заповнюємо шви стику герметиком Soudal Fix All Flexi.
 - 4) в місцях зовнішнього стик панелей виконуємо підрізання панелі Nichiha під кутом 45°, стик між панелями заповнюємо герметиком Soudal Fix All Flexi.
 - 5) внутрішні кути виконуємо за допомогою одностороннього з'єднувального профілю, стик між панелями заповнюємо герметиком Soudal Fix All Flexi.
 - 6) в місцях віконних та дверних прорізів за необхідністю виконуємо підрізку панелі, відкоси обробляємо за допомогою віконних та дверних планок з оцинкованої тонколистової сталі з полімерним покриттям.
 - 7) монтаж панелей закінчуємо фінішною планкою Nichiha.


Конструкція підлоги див. арк АБ-10

+0,000

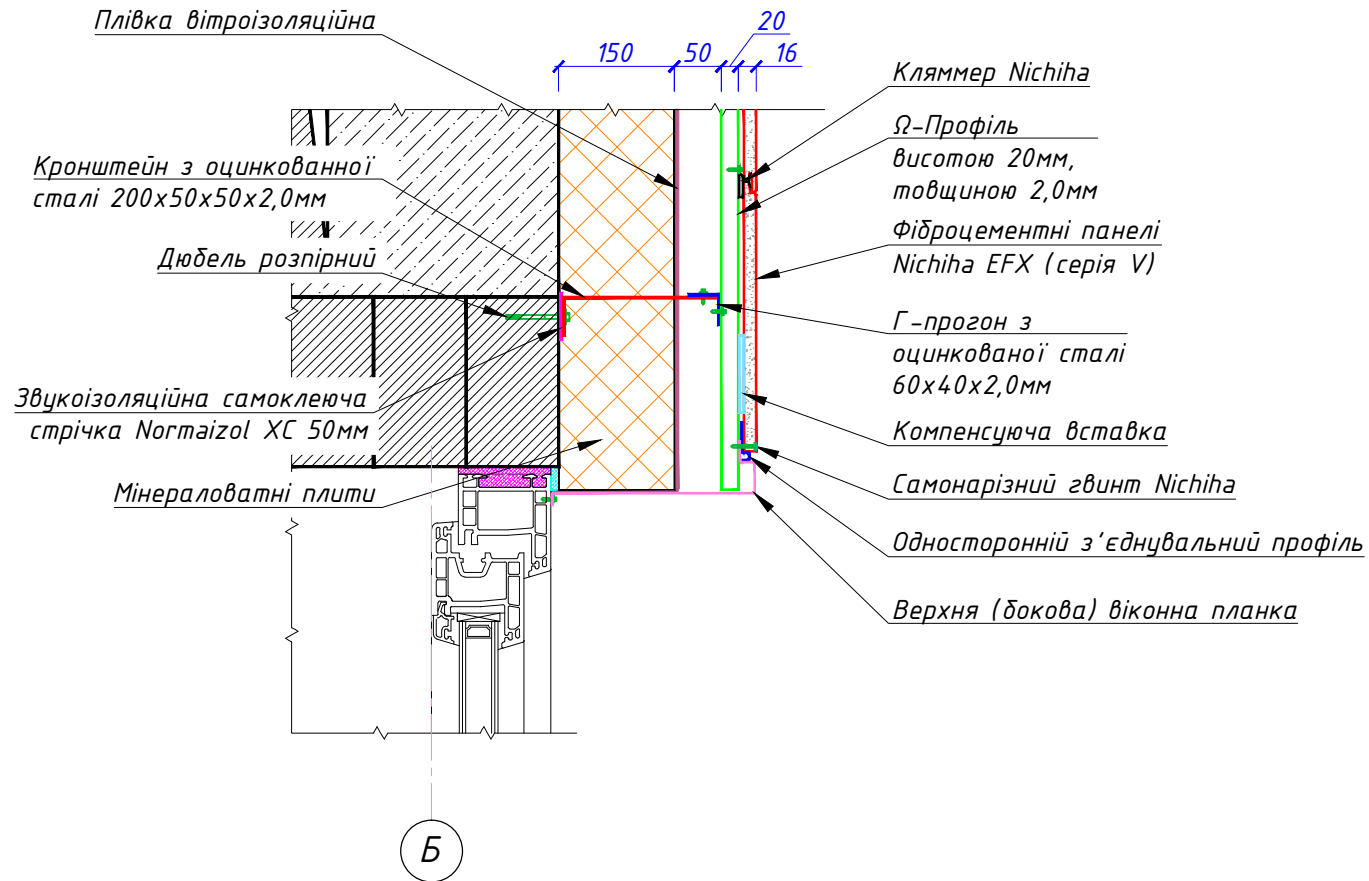
ЗАГАЛЬНІ ВКАЗІВКИ:

1. Вузли виконати згідно вказівок каталогу фірми-виробника вентиляованого фасаду "Nichiha" або аналогу.

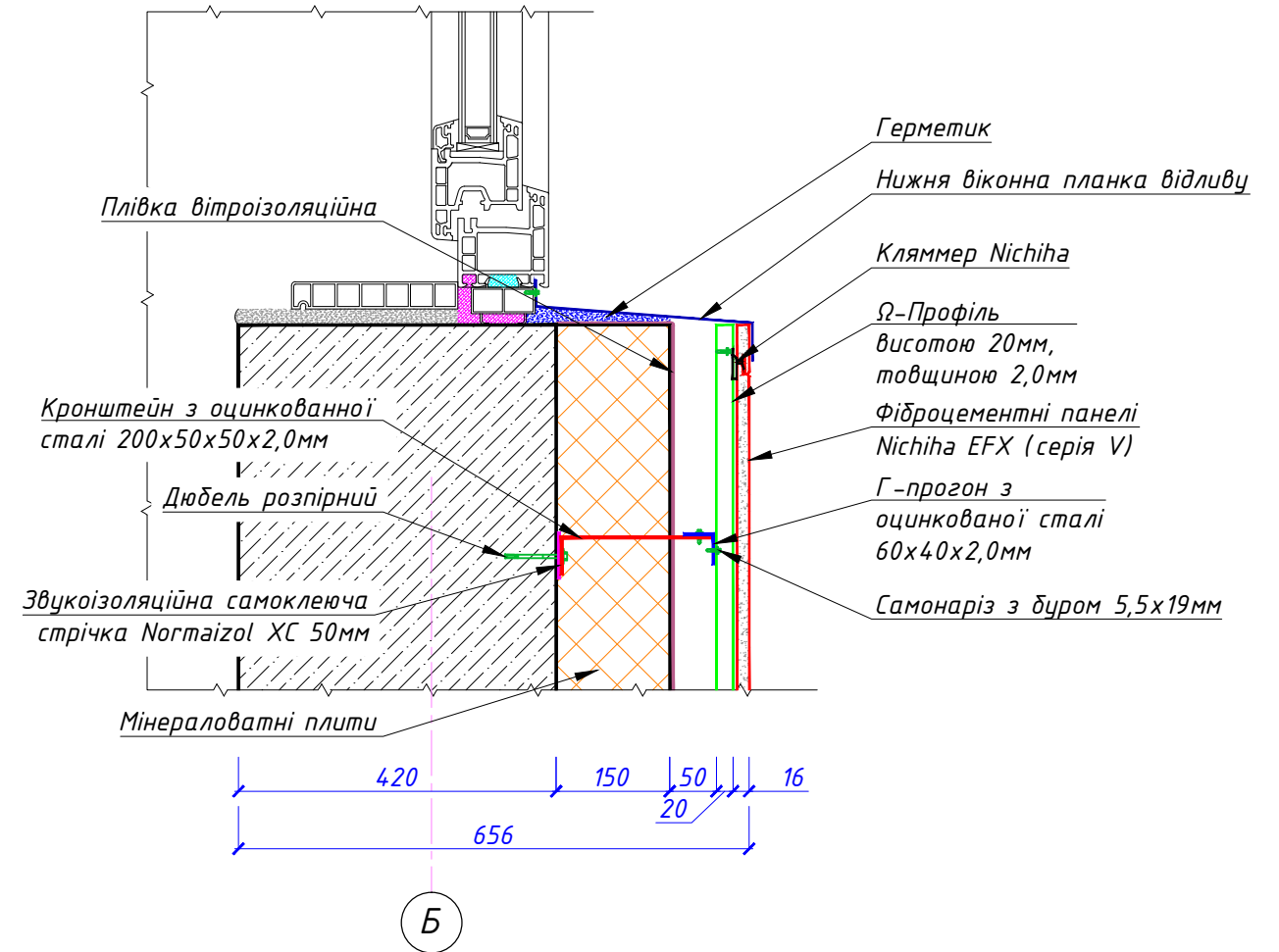
Узгоджено
натом. інв. №
Підп. і дата
Інв. № ориг.

						АБ		
Зм.	Кіл.уч.	Арк.	№ док.	Підпис	Дата	Стадія	Аркуш	Аркушів
ГІП						РП	80	
Розроб.	Аблямов О.В.					ВУЗОЛ ПРИМИКАННЯ ОБШИВКИ ФАСАДУ ДО ВИМОЩЕННЯ		
Перевірів								

ВУЗОЛ ПРИМИКАННЯ ОБШИВКИ ФАСАДУ
ДО ВІКОННОГО ТА ДВЕРНОГО ОТВОРУ (ВЕРХНІЙ)



ВУЗОЛ ПРИМИКАННЯ ОБШИВКИ ФАСАДУ
ДО ВІКОННОГО ОТВОРУ (НИЖНІЙ)



ЗАГАЛЬНІ ВКАЗІВКИ:

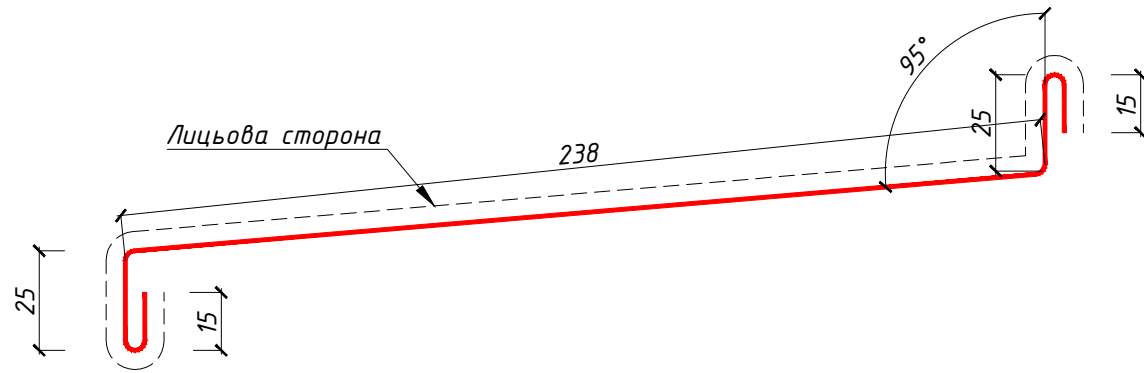
1. Вузли виконати згідно вказівок каталогу фірми-виробника вентильованого фасаду "Nichiha" або аналогу.
2. Детальніше вузли влаштування віконних та дверних блоків див. "Альбом робочих креслень місць примикань віконних та дверних блоків з ПВХ профілів до стінових прорізів з використанням матеріалів виробництва ТОВ "НОРМАІЗОЛ" або аналог.

Узгоджено
натом. інв. №
Підп. і дата
Інв. № ориг.

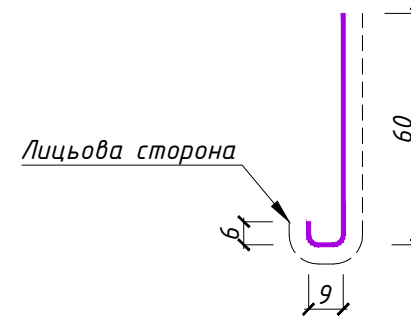
						АБ		
Зм.	Кіл.уч.	Арк.	№ док.	Підпис	Дата			
ГІП						Стадія	Аркуш	Аркушів
Розроб.	Аблямов О.В.					РП	81	
Перевірив						ВУЗЛИ ПРИМИКАННЯ ОБШИВКИ ФАСАДУ ДО ВІКОННОГО ТА ДВЕРНОГО ОТВОРУ (ВЕРХНІЙ ТА НИЖНІЙ)		

ЕСКІЗИ ФАСОННИХ ДЕТАЛЕЙ ОБШИВКИ ФАСАДІВ

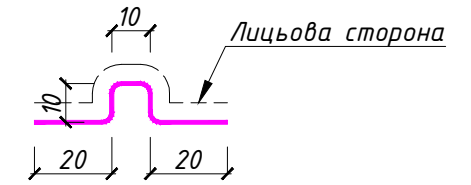
Планка цокольна
(індивідуальне виготовлення)



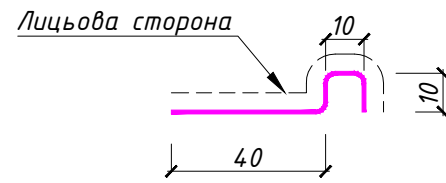
Початкова планка
Nichiha FA150A



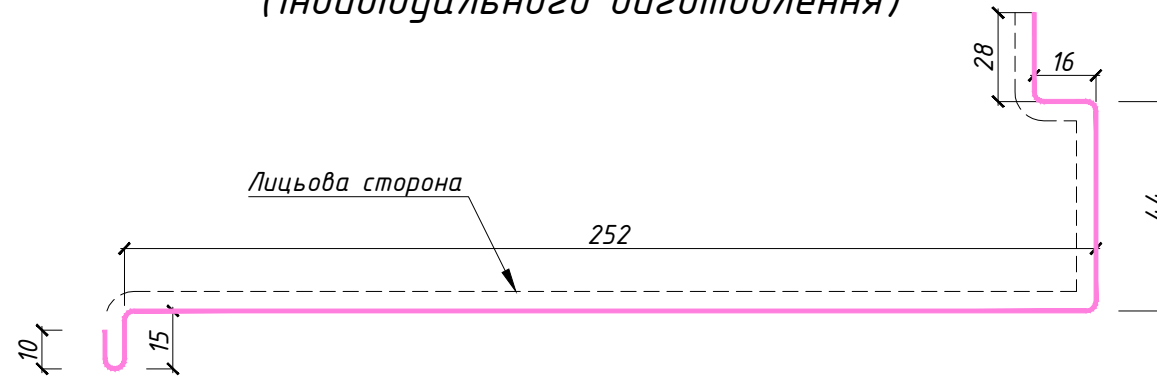
З'єднувальний
профіль FH1010R



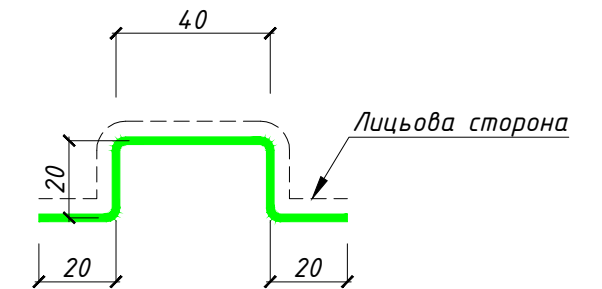
Односторонній
профіль FHK1110R



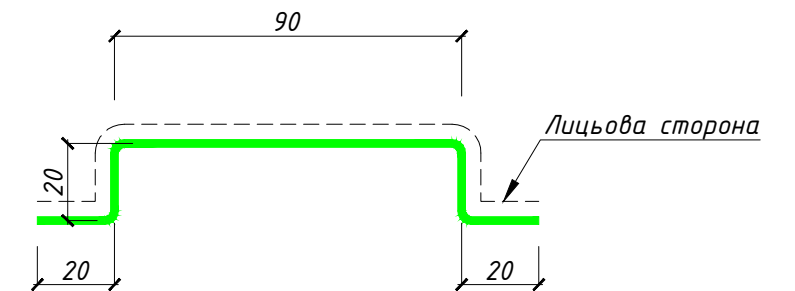
Верхня та бокова віконна планка
(індивідуального виготовлення)



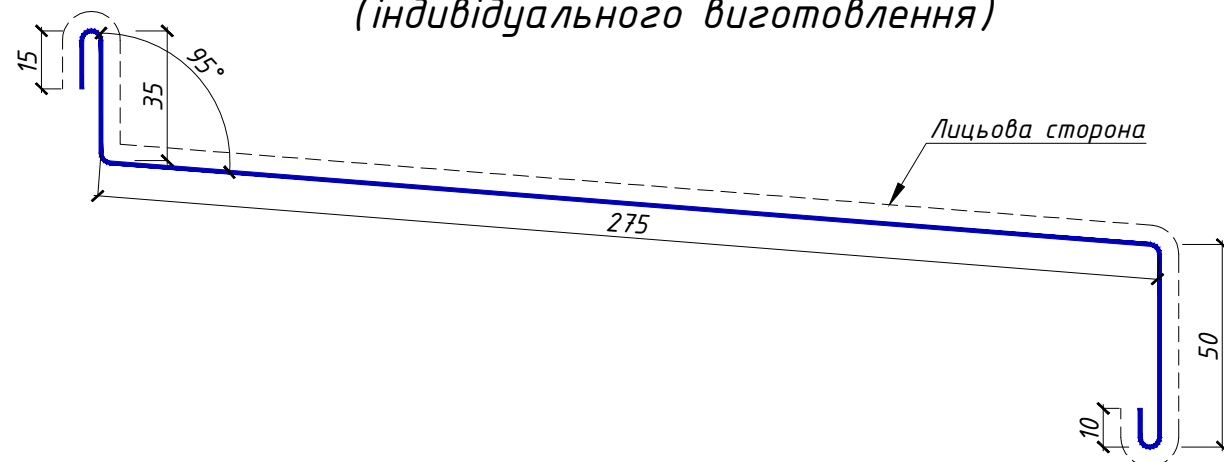
Ω-профіль



П-профіль



Нижня віконна планка відливу
(індивідуального виготовлення)



						АБ		
Зм.	Кіл.уч.	Арк.	№ док.	Підпис	Дата			
ГП						Стадія	Аркуш	Аркушів
Розроб.	Аблямов О.В.					РП	82	
Перевірив						ЕСКІЗИ ФАСОННИХ ДЕТАЛЕЙ ОБШИВКИ ФАСАДІВ		

Узгоджено	
натом. інв. №	
Підп. і дата	
Інв. № ориг.	