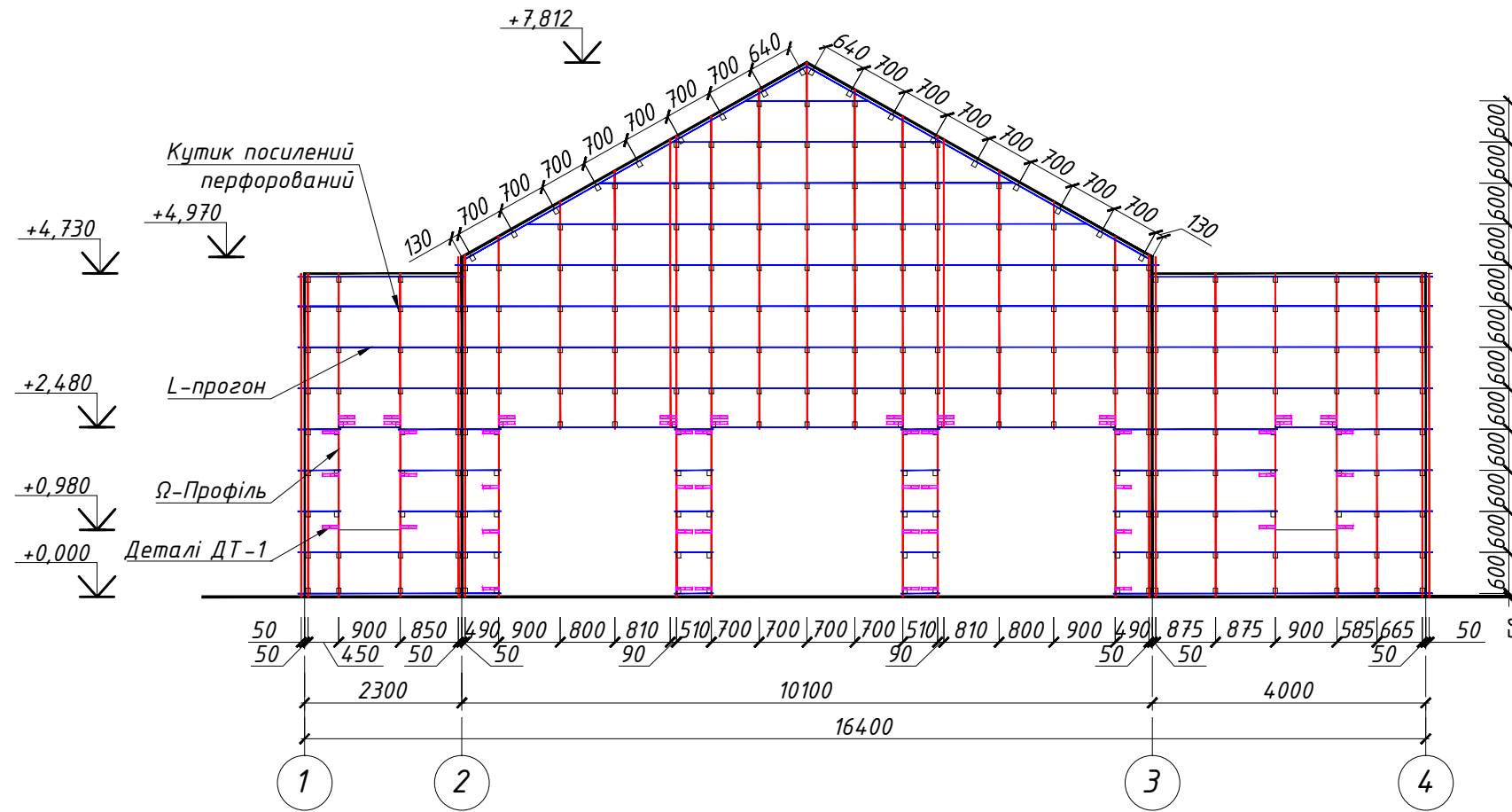


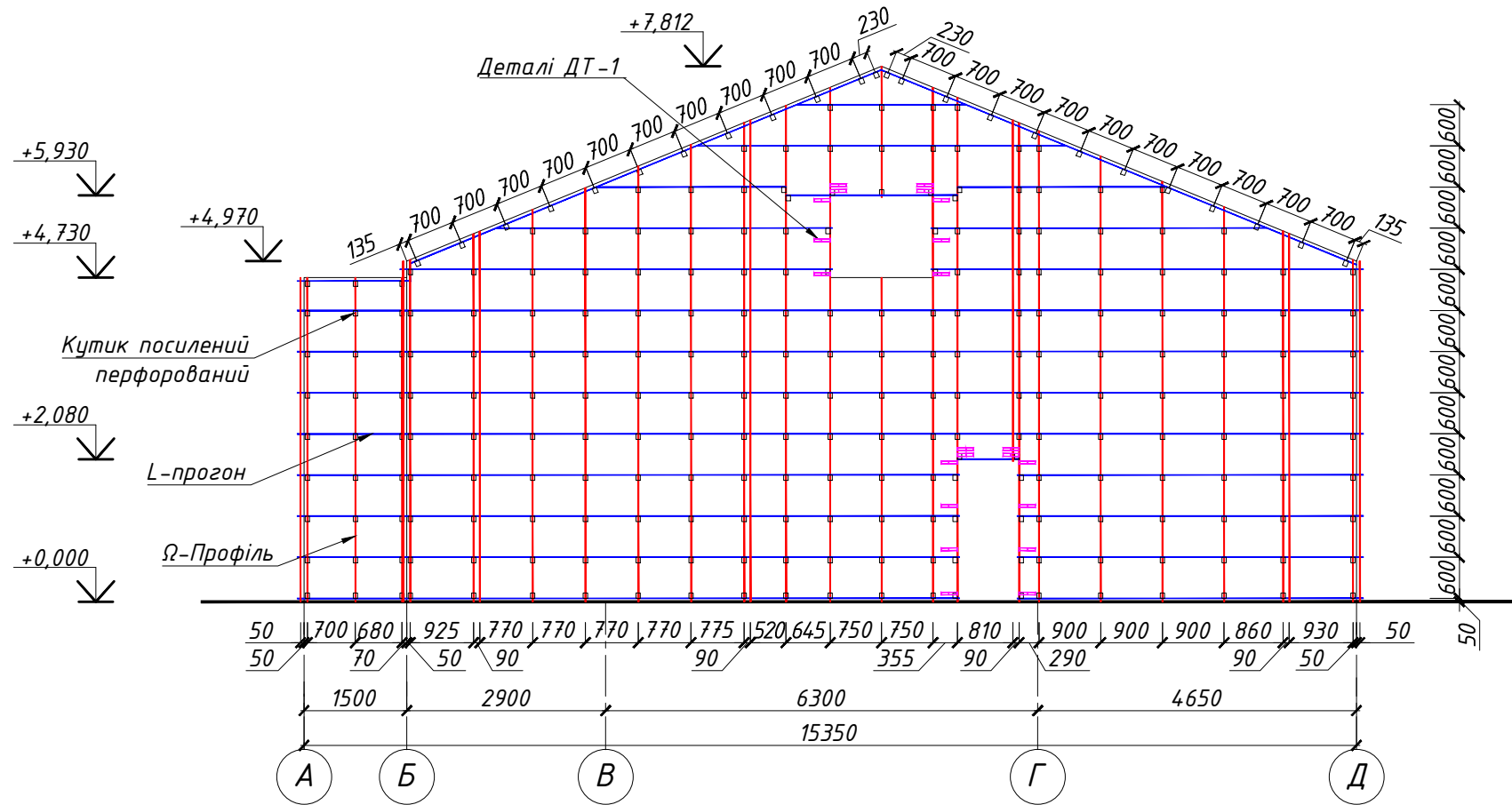
СХЕМА ВСТАНОВЛЕННЯ КАРКАСУ ОБШИВКИ
(ФАСАД 1-4)



Узгоджено
натом. інв. №
Підп. і дата
Інв. № ориг.

						АБ		
Зм.	К.уч.	Арк.	Ндок.	Підп.	Дата			
						Стадія	Аркуш	Аркушів
						РП	51	
ГІП						СХЕМА ВСТАНОВЛЕННЯ КАРКАСУ ОБШИВКИ (ФАСАД 1-4)		
Розробив								
Перевірів								

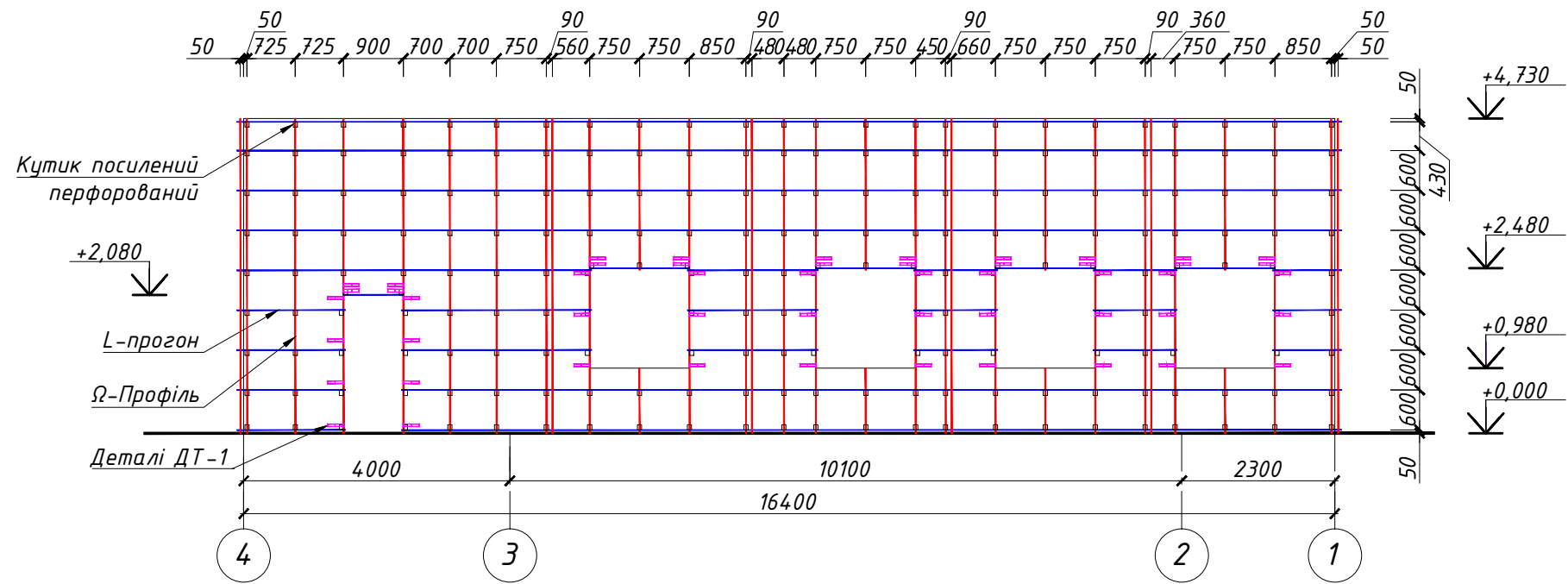
СХЕМА ВСТАНОВЛЕННЯ КАРКАСУ ОБШИВКИ (ФАСАД А-Д)



Узгоджено				
натом. інв. №				
Підп. і дата				
Інв. № ориг.				

АБ					
Зм.	К.уч.	Арк.	Ндок.	Підп.	Дата
					Стадія
					РП
					Аркуш
					52
					Аркушів
					РП
					52
					Аркушів
ГІП Розробив Аблямов О.В. Перевірів					
СХЕМА ВСТАНОВЛЕННЯ КАРКАСУ ОБШИВКИ (ФАСАД А-Д)					

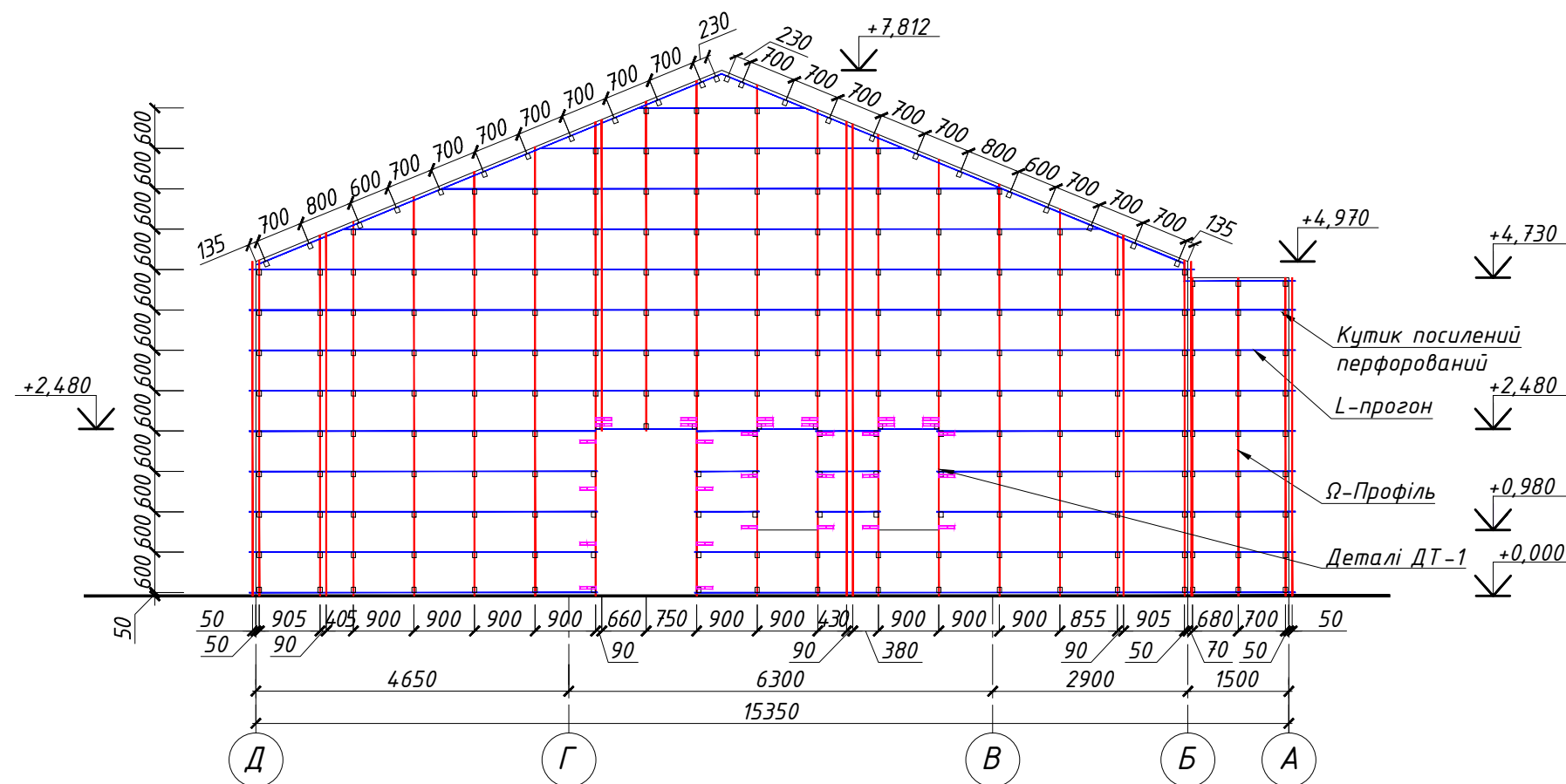
**СХЕМА ВСТАНОВЛЕННЯ КАРКАСУ ОБШИВКИ
(ФАСАД 4-1)**



Узгоджено
натом. інв. №
Підп. і дата
Інв. № ориг.

						АБ		
Зм.	К.уч.	Арк.	Ндок.	Підп.	Дата			
						Стадія	Аркуш	Аркушів
						РП	53	
ГІП						СХЕМА ВСТАНОВЛЕННЯ КАРКАСУ ОБШИВКИ (ФАСАД 4-1)		
Розробив								
Перевірів								

СХЕМА ВСТАНОВЛЕННЯ КАРКАСУ ОБШИВКИ
(ФАСАД Д-А)



Узгоджено
натом. інв. №
Підп. і дата
Інв. № ориг.

						АБ		
Зм.	К.уч.	Арк.	Ндок.	Підп.	Дата			
						Стадія	Аркуш	Аркушів
						РП	54	
ГІП						СХЕМА ВСТАНОВЛЕННЯ КАРКАСУ ОБШИВКИ (ФАСАД Д-А)		
Розробив								
Перевірів								
Аблямов О.В.								

ЗАГАЛЬНА ВІДОМІСТЬ ОЗДОБЛЕННЯ ФАСАДІВ (початок)

№ п.п	Найменування робіт	Одиниця виміру	Кількість	Примітка
1	Встановлення каркасу обшивки фасадів	м ²	325,5	
	Куттик посилені перфорований 100x80x64x1.5мм з оцинкованої сталі	шт.	972	
	Дюбель 10x120мм розпірний для кріплення опорного куттика	шт.	2916	
	L-прогон з оцинкованої сталі 50x50x1.5мм	м.п.	628,2	
	Самонарізи з оцинкованої сталі з діуром 5,5x25мм для кріплення L-прогону до опорного куттика	шт.	1944	див. арк АБ-57-59
	Деталь ДТ-1 (опорні кріплення для ролетів)	шт.	162	
	Дюбель 10x120 мм розпірний для кріплення деталі ДТ-1	шт.	324	
	Встановлення закладних деталей кріплення піддашків (поставляються у комплекті з піддашком)	-	-	
2	Утеплення фасадів (насухо)	м ²	325,5	
	Мінераловатні плити товщиною 100мм "Техноніколь Роклайт" (або аналог) γ=75 кг/м ³ (НГ)	м ³	32,55	
	Дюбель-грибок 10x200мм для кріплення мінераловатних плит	шт.	2282	
3	Встановлення обрешітки обшивки фасадів			
	Встановлення супердифузійної мембрани Strotex Basic 1300 (із фіксацією Ω-Профілями)	м ²	325,5	площа без урахування напусків
	Стрічка Juta Fixit M-1 (50ммx25мм) для склеювання супердифузійної мембрани	м.п. шт.	$\frac{358,0}{15}$	
	Ω-Профіль висотою 20мм (20x75мм, товщина сталі 1.0мм)	м.п.	624,25	
	Самонарізи з діуром 5,5x25мм для кріплення Ω-профілю до L-прогонів	шт.	2354	
4	Обшивка фасадів металевим сайдингом	м ²	325,5	
	Планка звісу із гнutoї оцинкованої тонколистової сталі з полімерним покриттям (t=0,5мм, b=80мм)	м.п.	78,4	
	Стартова планка із гнutoї оцинкованої тонколистової сталі з полімерним покриттям (t=0,5мм, b=56мм)	м.п.	56,0	
	Металевий сайдинг «Прушинські» PS-215V/0,5мм панелі (або аналог)	м ²	325,45	
	Розділювальна планка із гнutoї оцинкованої тонколистової сталі з полімерним покриттям (t=0,5мм, b=279мм)	м.п.	75,0	
	Планка кутова зовнішня із гнutoї оцинкованої тонколистової сталі з полімерним покриттям (t=0,5мм, b=368мм)	м.п.	28,9	
	Планка кутова внутрішня із гнutoї оцинкованої тонколистової сталі з полімерним покриттям (t=0,5мм, b=239мм)	м.п.	10,0	
	Верхня планка на вікна та двері із гнutoї оцинкованої тонколистової сталі з полімерним покриттям (t=0,5мм, b=204мм)	м.п.	23,9	

ЗАГАЛЬНА ВІДОМІСТЬ ОЗДОБЛЕННЯ ФАСАДІВ (закінчення)

№ п.п	Найменування робіт	Одиниця виміру	Кількість	Примітка
	Нижня планка на вікна (відлив віконний) із гнutoї оцинкованої тонколистової сталі з полімерним покриттям (t=0,5мм, b=254мм)	м.п.	11,9	
	Вертикальна планка на вікна та двері із гнutoї оцинкованої тонколистової сталі з полімерним покриттям (t=0,5мм, b=215мм)	м.п.	54,5	
	Заклепки витяжні 6x45мм для кріплення віконних планок	шт.	600	
	Самонарізи з діуром 5,5x25мм для кріплення елементів фасаду	шт.	5415	

ЗАГАЛЬНІ ВКАЗІВКИ:

Даним проектом передбачено влаштування вентиляованого фасаду по технології "Прушинські" - Горизонтальний монтаж PS-панелей.

Цей спосіб монтажу проводимо знизу догори:

- виконуємо монтаж стартової планки строго горизонтально;
- вставляємо нижнє ребро панелі гніздо попередньо змонтованої стартової планки. На кожному прогоні робимо позначку, PS-панель втискаємо в планку;
- втискаючи панель до упору (до стартової планки), відступаємо від позначки на 2-4 мм (в залежності від товщини металу і температури, при якій ведеться монтаж) та рівномірно по всій довжині закріплюємо PS-панель до Ω-профілів за допомогою саморізів або заклепок. В результаті утворюється легка випуклість поверхні, яка запобігає можливому викривленню поверхні при подальшому температурному розширенні або звуженні.
- для того, щоб випуклість поверхні панелі була однаковою, після монтажу першої панелі заміряємо фактичний розмір панелі після її притискування. Після цього робимо заготовку із металу або деревини такого розміру, який відповідає відстані від нижнього краю поверхні панелі до верхнього комірця
- прикладаємо заготовку до верхнього краю змонтованої панелі і робимо на Ω-профілях відмітки.
- втискаємо нижнє ребро наступної панелі у гніздо комірця вже прикріпленої панелі, напружуємо і прилаштовуємо панель після того, як верхній комірець дійде до відмітки на прогоні (фото 5). Такий спосіб монтажу запобігає неоднорідності випуклості панелей;
- всі наступні PS-панелі монтуємо таким же чином.

Узгоджено

натом. інв. №

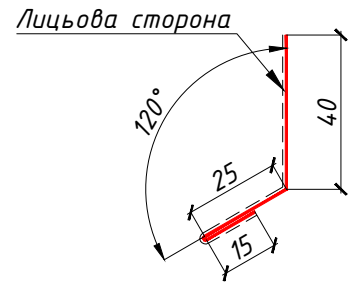
Підп. і дата

Інв. № ориг.

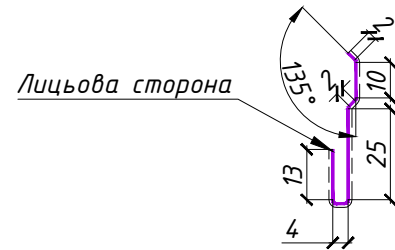
						АБ		
Зм.	К.уч.	Арк.	Ндок.	Підп.	Дата			
						Стадія	Аркуш	Аркушів
						РП	55	
ГП								
Розробив						Аблямов О.В.		
Перевірів						ЗАГАЛЬНА ВІДОМІСТЬ ОЗДОБЛЕННЯ ФАСАДІВ		

ЕСКІЗИ ФАСОННИХ ДЕТАЛЕЙ ОБШИВКИ ФАСАДІВ

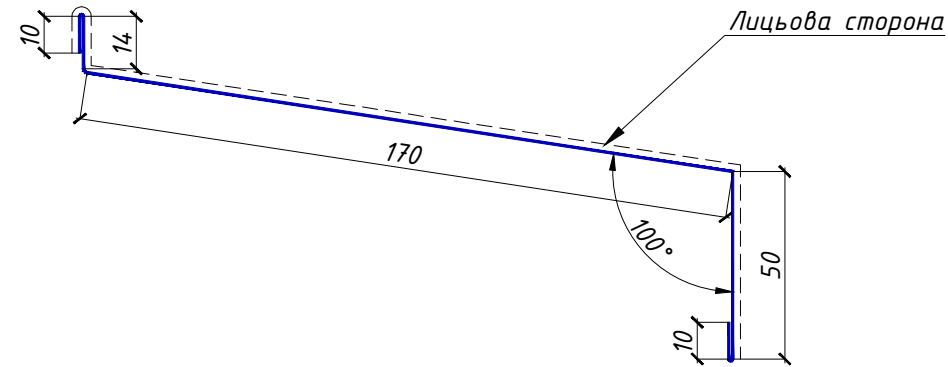
Планка звісу



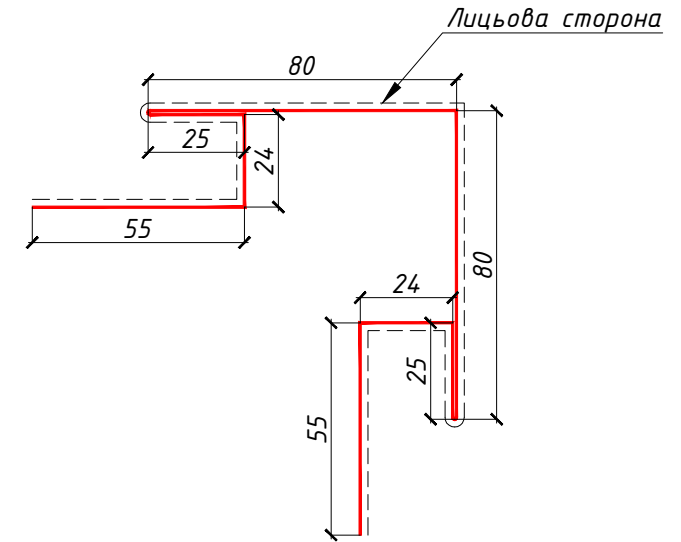
Стартова планка



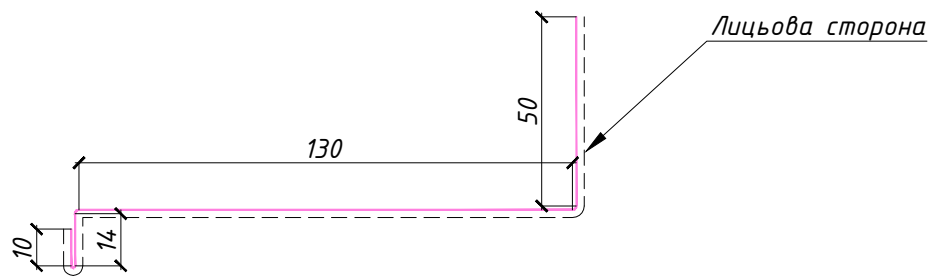
Нижня віконна планка (відлив віконний)



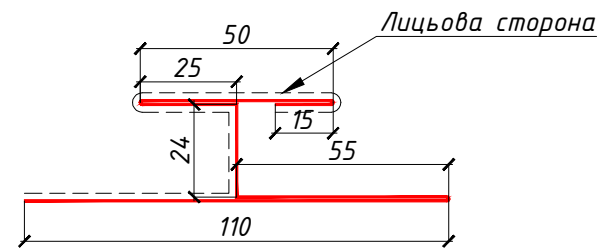
Планка кутова зовнішня



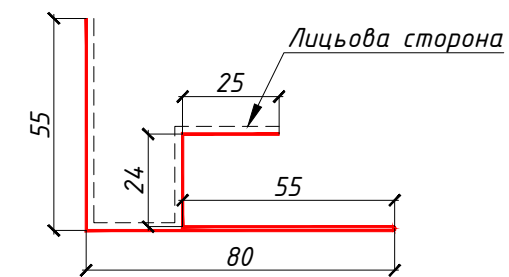
Верхня віконна планка



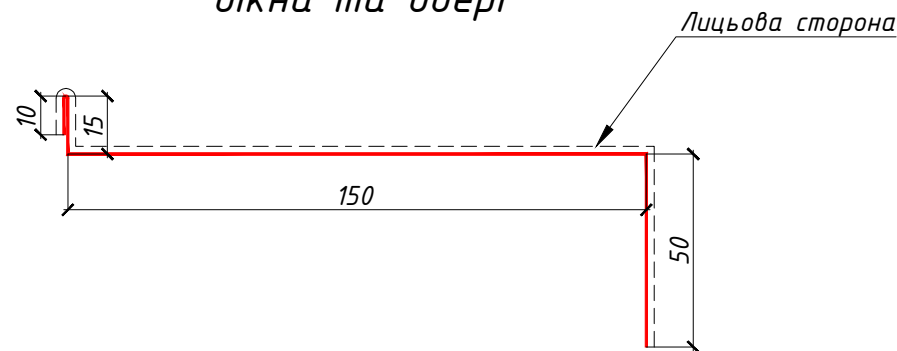
Розділювальна планка



Планка кутова внутрішня



Вертикальна планка на вікна та двері



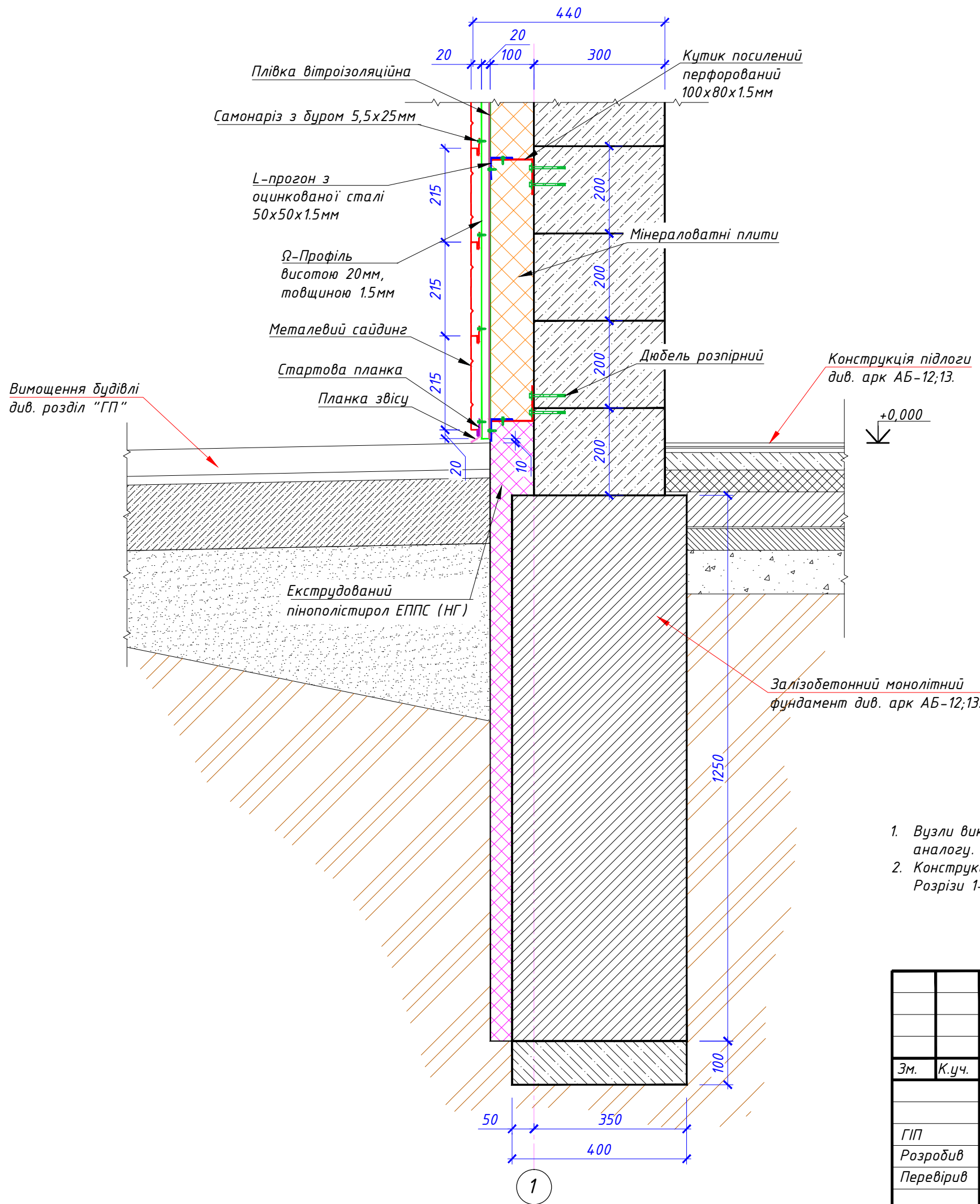
ЗАГАЛЬНІ ВКАЗІВКИ:

1. Деталі виконані з гнutoї оцинкованої тонколистової сталі з полімерним покриттям ($t=0,5\text{мм}$).

Узгоджено
натом. інв. №
Підп. і дата
Інв. № ориг.

						АБ		
Зм.	К.уч.	Арк.	Ндок.	Підп.	Дата			
						Стадія	Аркуш	Аркушів
						РП	56	
ГІП						ЕСКІЗИ ФАСОННИХ ДЕТАЛЕЙ ОБШИВКИ ФАСАДІВ		
Розробив								
Перевірів								

ВУЗОЛ ПРИМИКАННЯ ОБШИВКИ ФАСАДУ ДО ВИМОЩЕННЯ



ЗАГАЛЬНІ ВКАЗІВКИ:

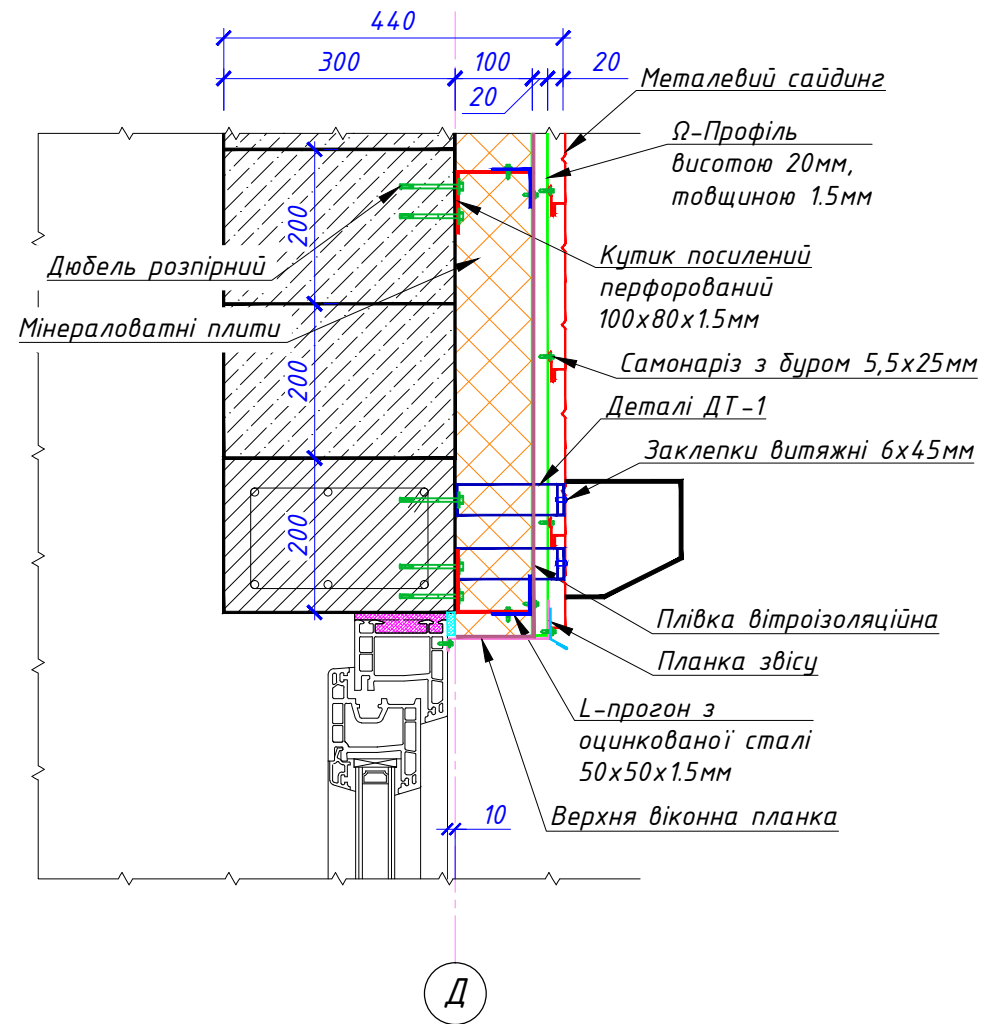
1. Вузли виконати згідно вказівок каталогу фірми-виробника вентиляваного фасаду "Прушиньські" або аналогу.
2. Конструкції вимощення, підлоги та залізобетонного монолітного фундаменту з утепленням див. Розрізи 1-1 та 2-2 на арк. АБ-12;13.

						АБ		
Зм.	К.уч.	Арк.	Ндок.	Підп.	Дата			
						Стадія	Аркуш	Аркушів
						РП	57	
ГІП						ВУЗОЛ ПРИМИКАННЯ ОБШИВКИ ФАСАДУ ДО ВИМОЩЕННЯ		
Розробив								
Перевірів								

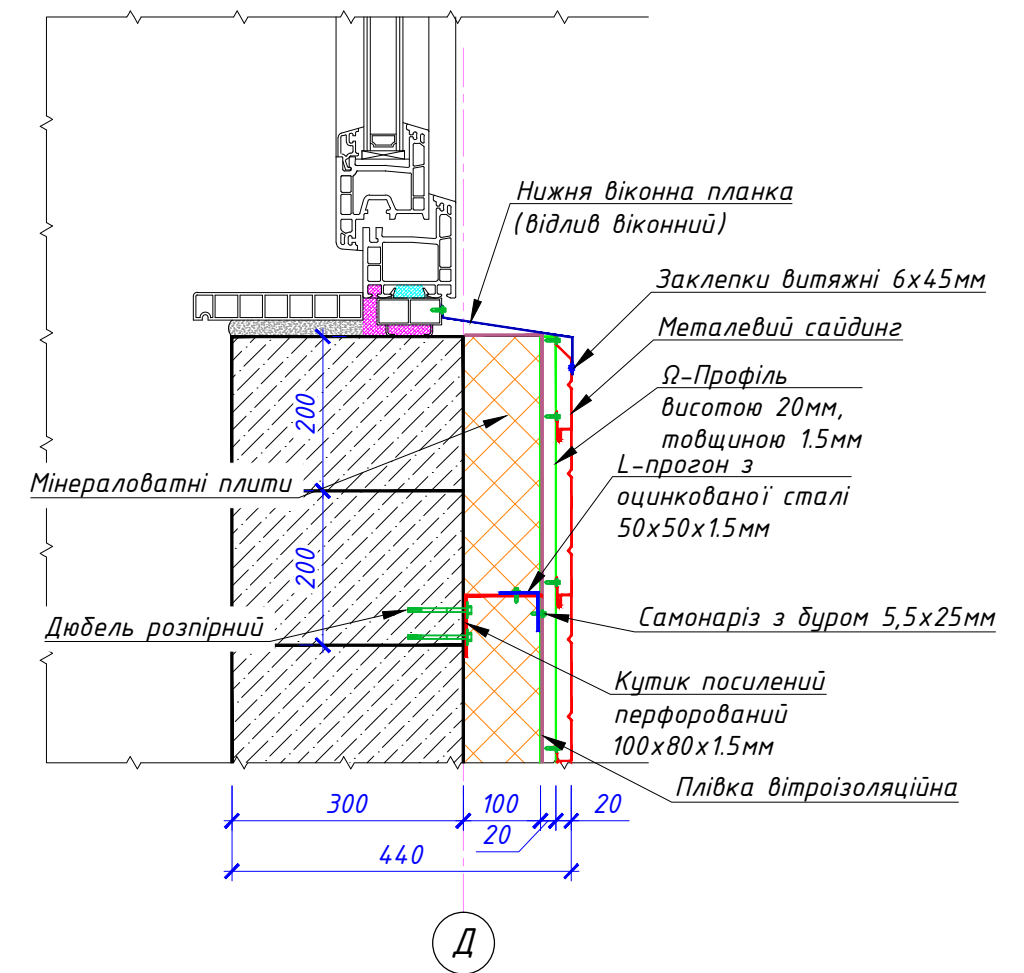
Узгоджено
натом. інв. №
Підп. і дата
Інв. № ориг.

1

ВУЗОЛ ПРИМИКАННЯ ОБШИВКИ ФАСАДУ
ДО ВІКОННОГО ТА ДВЕРНОГО ОТВОРУ (ВЕРХНІЙ)



ВУЗОЛ ПРИМИКАННЯ ОБШИВКИ ФАСАДУ
ДО ВІКОННОГО ОТВОРУ (НИЖНІЙ)



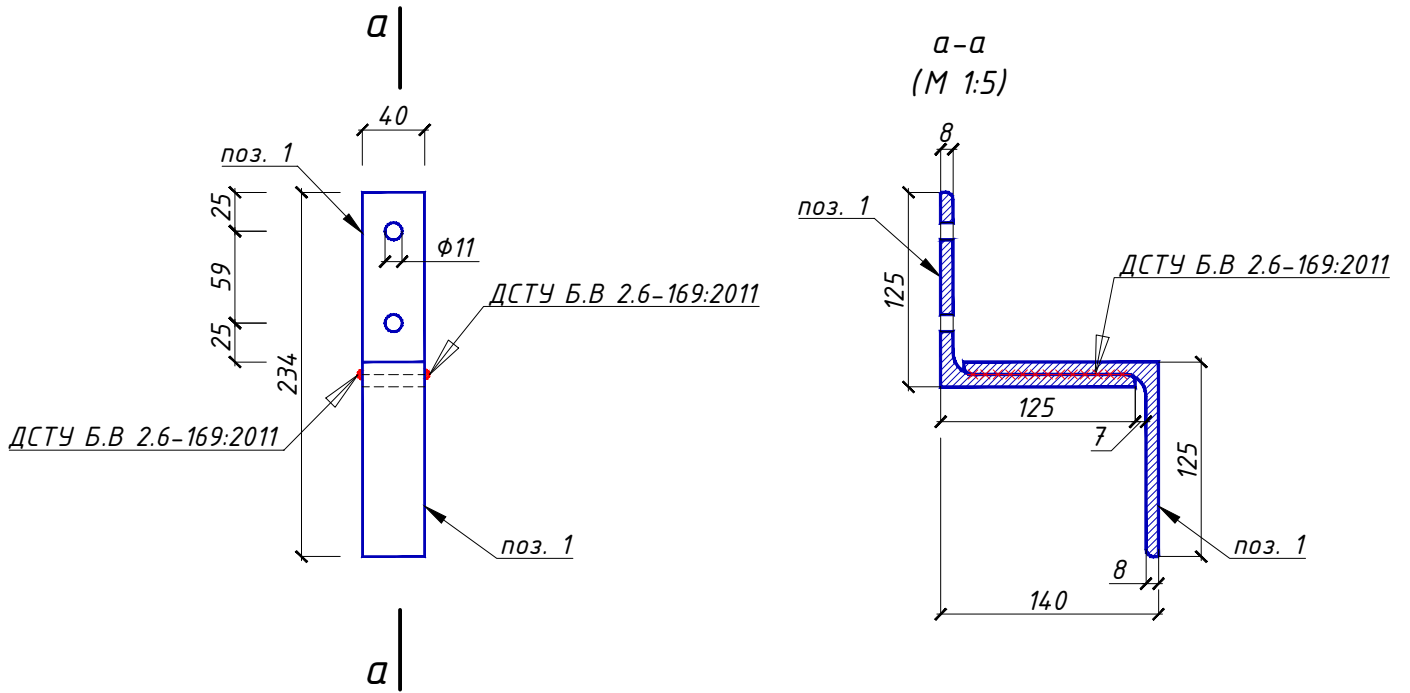
ЗАГАЛЬНІ ВКАЗІВКИ:

1. Вузли виконати згідно вказівок каталогу фірми-виробника вентиляваного фасаду "Прушинські" або аналогу.
2. Детальніше вузли влаштування віконних та дверних блоків див. "Альбом робочих креслень місць примикань віконних та дверних блоків з ПВХ профілів до стінових прорізів з використанням матеріалів виробництва ТОВ "НОРМАІЗОЛ" або аналог.

Узгоджено
натом. інв. №
Підп. і дата
Інв. № ориг.

						АБ		
Зм.	К.уч.	Арк.	Ндок.	Підп.	Дата			
						Стадія	Аркуш	Аркушів
						РП	58	
						ВУЗЛИ ПРИМИКАННЯ ОБШИВКИ ФАСАДУ ДО ВІКОННОГО ТА ДВЕРНОГО ОТВОРУ (ВЕРХНІЙ ТА НИЖНІЙ)		

ДЕТАЛЬ ДТ-1 (М1:5)



СПЕЦИФІКАЦІЯ ЕЛЕМЕНТІВ І МАТЕРІАЛІВ НА ВИГОТОВЛЕННЯ ДЕТАЛІ ДТ-1 (на 1 шт.)

Поз.	Позначення	Найменування	Кільк.	Маса од. кг	Примітка
1	ГОСТ 8509-93	Куттик 125x125x8,0 L=40мм	2	0,62	
		Всього:		1,24	

Після виготовлення деталі виконати її очищення та фарбування:

- грунтовкою ГФ-021 в 1 шар
- пентафталевою емаллю ПФ-115 в 2 шари.

Узгоджено

натом. інв. №

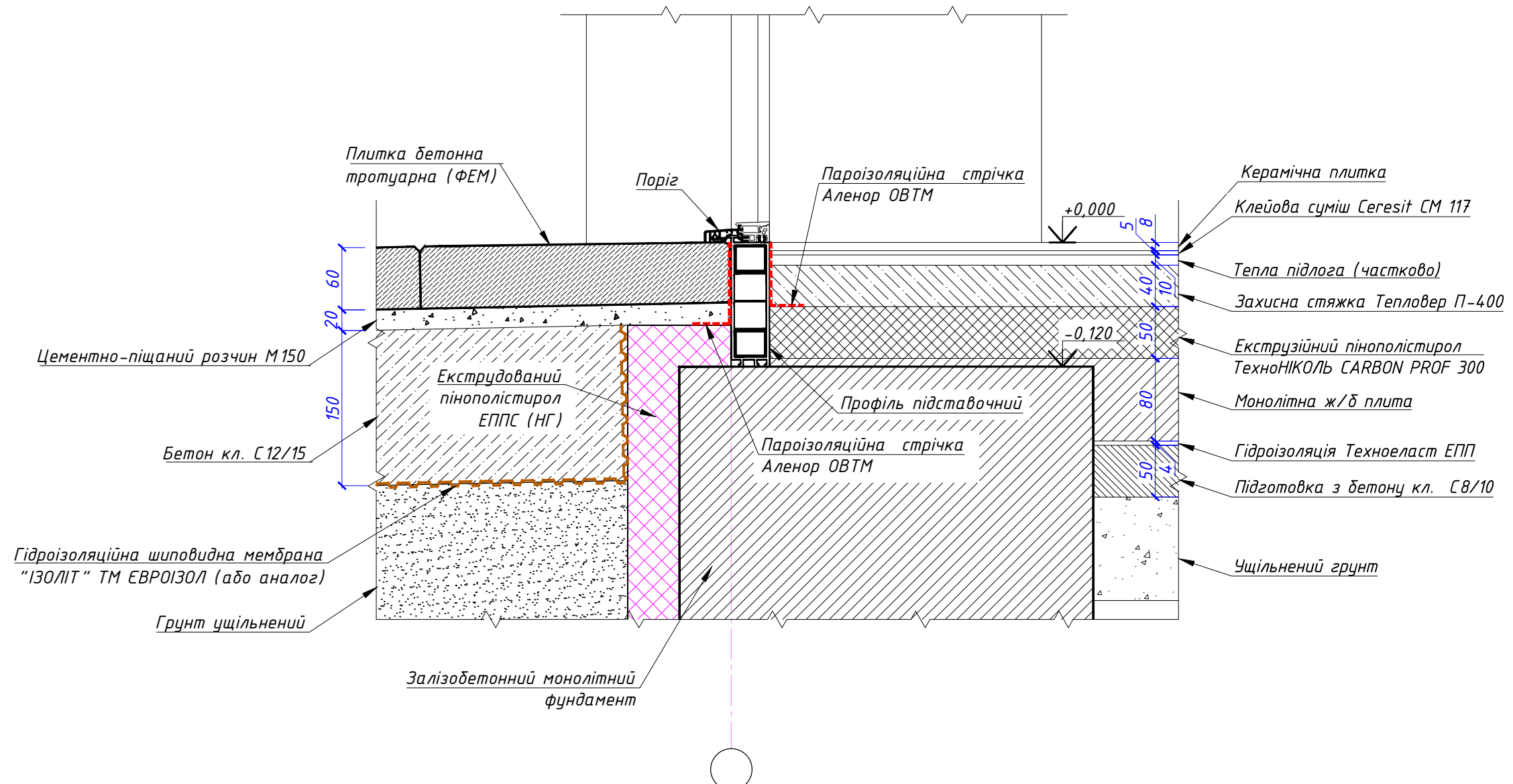
Підп. і дата

Інв. № ориг.

АБ

Зм.	К.уч.	Арк.	Ндок.	Підп.	Дата		Стадія	Аркуш	Аркушів
							РП	59	
ДЕТАЛЬ ДТ-1 (М1:5)									

ВУЗОЛ ВЛАШТУВАННЯ ПОРОГА ЗОВНІШНІХ ДВЕРЕЙ



Узгоджено
натом. інв. №
Підп. і дата
Інв. № ориг.

АБ					
Зм.	К.уч.	Арк.	Ндок.	Підп.	Дата
ГІП					
Розробив		Аблямов О.В.			
Перевірів					
ВУЗОЛ ВЛАШТУВАННЯ ПОРОГА ЗОВНІШНІХ ДВЕРЕЙ					
Стадія		РП	Аркуш	Аркушів	
		60			