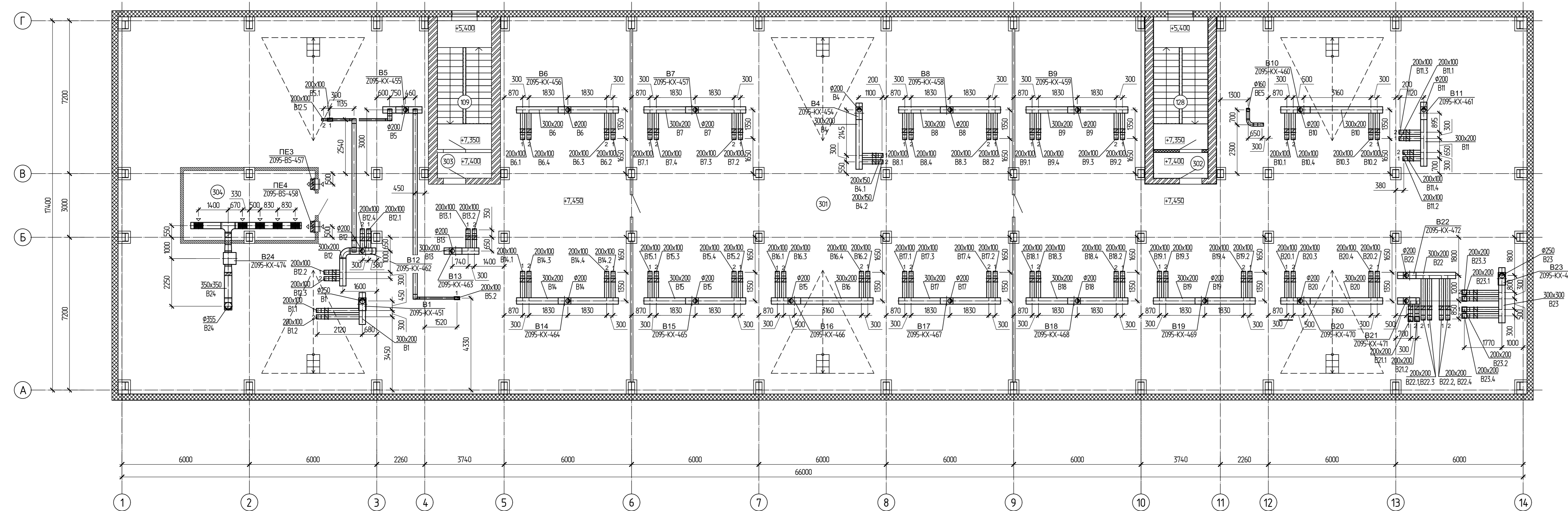


План на отм. +8,350



Экспликация помещений

| Номер помещения | Наименование | Площадь | Кот. помеще-ния |
|-----------------|---------------------------------------------|---------|-----------------|
| 301 | Чердак | 1095,0 | |
| 302 | Тандыр | 3,1 | |
| 303 | Тандыр | 3,1 | |
| 304 | Помещение для наружных блоков кондиционеров | | В4 |

- Примечания
- 1 За относительную отметку 0,000 принят уровень чистого пола здания
 - 2 Продолжение воздуховодов смотреть:
 - с индексом 1 - 8130-R-UG-095-MH-LAY-0010-01 (19.013.2-60.01-800.02-081 л. 2)
 - с индексом 2 - 8130-R-UG-095-MH-LAY-0011-01 (19.013.2-60.01-800.02-081 л. 3)
 - 3 Воздуховоды проходящие по чердаку и в венткамере - теплоизолировать. Толщина изоляции указана в спецификации
 - 4 Сборные корпуса вытяжных систем В1, В4-В23 закрепить на опорах (см. раздел АС1)
 - 5 Канальные вентиляторы вытяжных систем В1, В4-В23 закрепить с использованием прайверс и шпикл к межрельсовым прогонам
 - 6 Фланцевые соединения воздуховодов - загерметизировать, с использованием скоб для стяжки фланцев воздуховодов, межфланцевой уплотнительной ленты и скотча алюминиевого
 - 7 В местах установки противопожарных клапанов, в узлах проходов воздуховодов строительные конструкции, зазоры заделывать негорючим материалом (универсальной противопожарной пеной СР 660)

| Имя | Фамилия | Лист | № док. | Подпись | Дата | Статус | Лист | Листов |
|-----------|---------|------|--------|---------|------|---------------------|------|--------|
| И. комп. | | | | | | Объектные | р | 4 |
| Гл. спец. | | | | | | Вентиляция | | |
| | | | | | | План на отм. +8,350 | | |

Формат А2х3

И. комп. Гл. спец. Подпись и дата