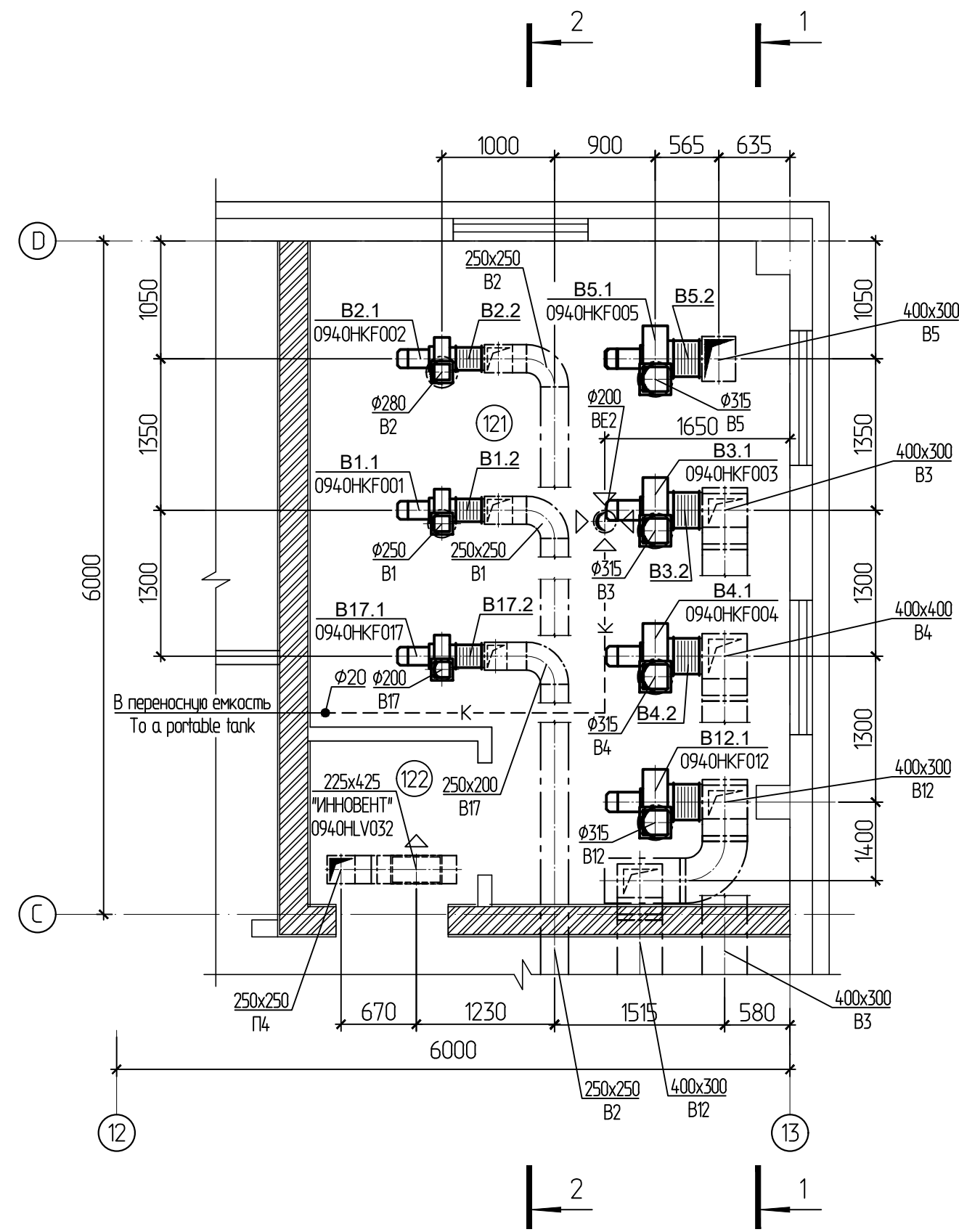
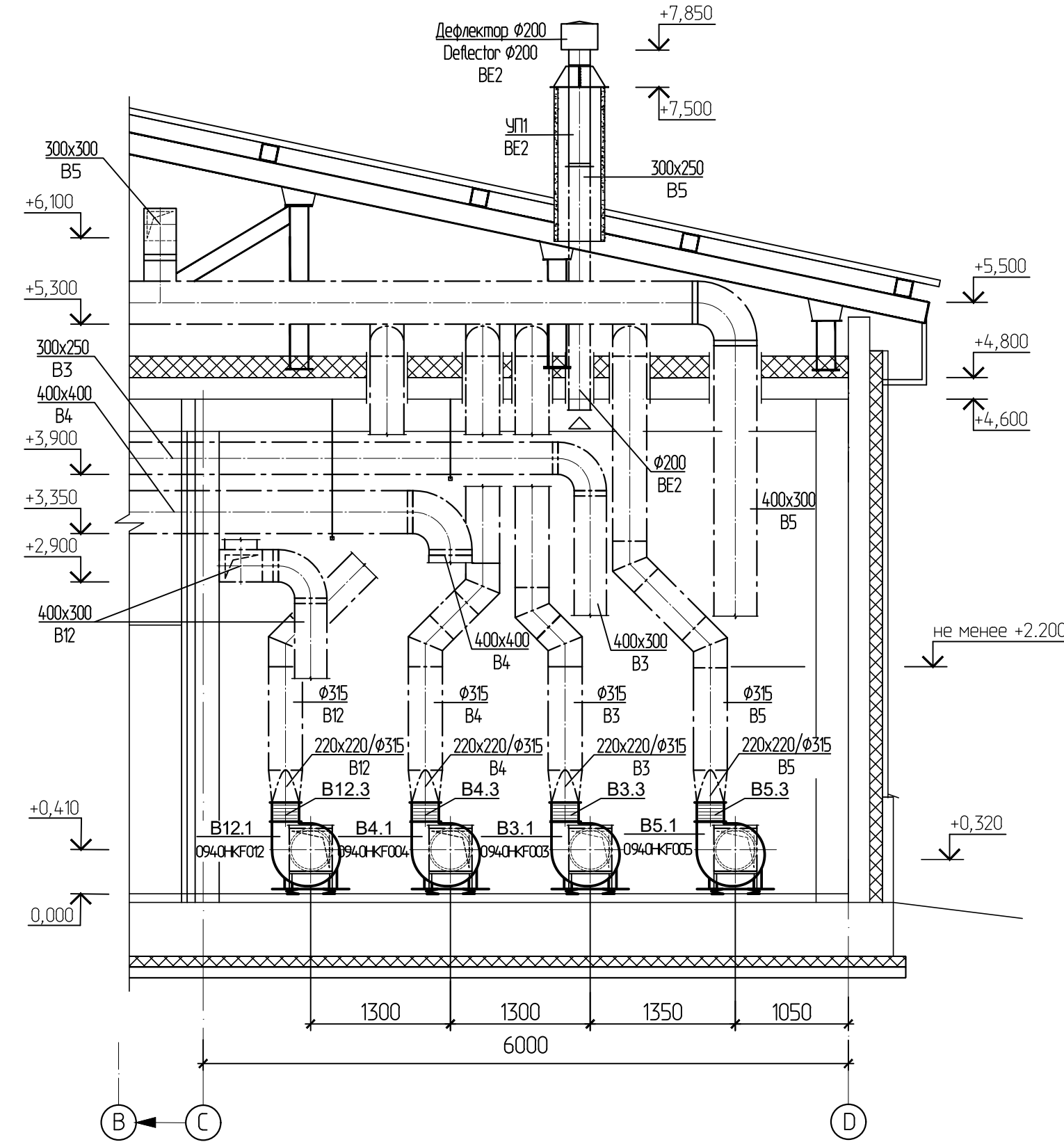


Фрагмент плана на отм. 0.000  
Fragment the plan at elev. 0,000



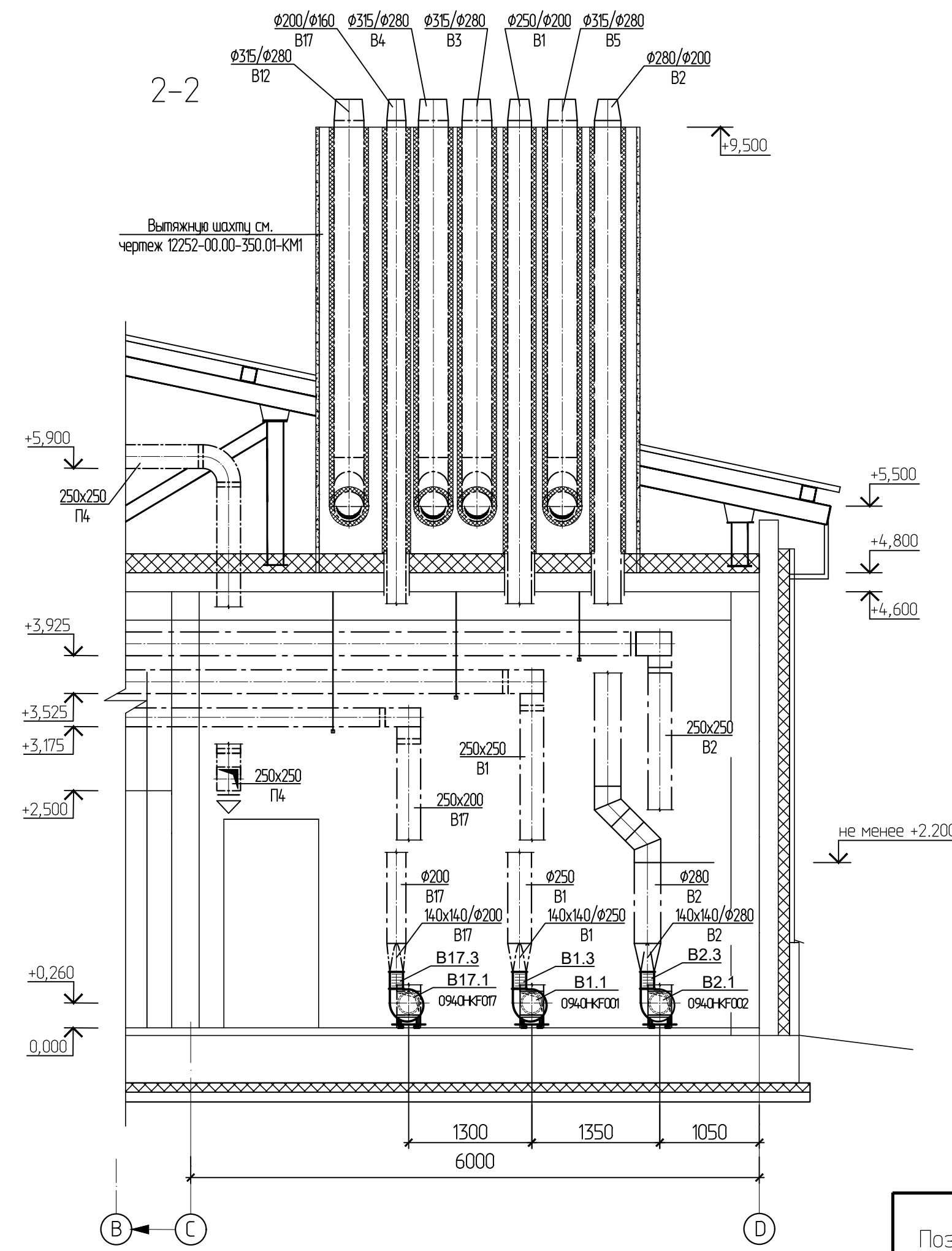
Спецификация отопительно-вентиляционного оборудования  
Specification heating and ventilation equipment

1-1



Спецификация отопительно-вентиляционного оборудования  
Specification heating and ventilation equipment

2-2



Спецификация отопительно-вентиляционного оборудования  
Specification heating and ventilation equipment

- Примечания / Notes
- 1 За относительную отметку 0.000 принят уровень чистого пола здания
  - 2 Воздуховоды систем В1...В5, В17 крепить по серии 5.904-1, в.1.
  - 3 Отметку и привязку со\* уточнить по месту
- 1 Finished floor level is taken as reduced level 0.000  
2 Air-ducts of the systems of В1...В5, В17 to fasten on series 5.904-1  
3 \* elevation and reference shall be specified on-site

- Keys  
(Are Not Applied To Premise Explication)
- В - Forced exhaust ventilation;
  - П - Forced plenum ventilation;
  - ПЕ - Natural supply ventilation;
  - ВЕ - Natural exhaust ventilation;

Спецификация отопительно-вентиляционного оборудования  
Specification heating and ventilation equipment

Поз. Pos.	Обозначение Symbol	Наименование Name	Кол. Num-ber	Масса, ед. кз unit weight	Прим. Note	Поз. Pos.	Обозначение Symbol	Наименование Name	Кол. Num-ber	Масса, ед. кз unit weight	Прим. Note	Поз. Pos.	Обозначение Symbol	Наименование Name	Кол. Num-ber	Масса, ед. кз unit weight	Прим. Note	
<b>В1</b>						<b>В3</b>						<b>В5</b>						
B1.1	000 "Концерн Медведь"	Агрегат вентиляторный	1	18		B3.1	000 "Концерн Медведь"	Агрегат вентиляторный	1	34		B5.1	000 "Концерн Медведь"	Агрегат вентиляторный	1	29.2		
0940HKF001		Fan assemblies в взрыво-защищенного исп. в explosion-protected in комплекте./set: а) ВЦ 14-46-Н2-БК-0.25*1500-УХ/12 исп.1, полож. Пр0° б) электродвигатель/electric motor N=0.25 кВт, n=1500 об/мин. в) виброизоляторы/vibration dampers 20.15 А (М6)				0940HKF003		Fan assemblies в взрыво-защищенного исп. в explosion-protected in комплекте./set: а) ВЦ 14-46-Н3.15-Р/В-0.55*1000-УХ/12 исп.1, полож. Пр0° б) электродвигатель/electric motor N=0.55 кВт, n=1000 об/мин. в) виброизоляторы/vibration dampers 20.15 А (М6)					0940HKF005		Fan assemblies в взрыво-защищенного исп. в explosion-protected in комплекте./set: а) ВЦ 14-46-Н3.15-Р/В-0.55*1000-УХ/12 исп.1, полож. Пр0° б) электродвигатель/electric motor N=0.55 кВт, n=1000 об/мин. в) виброизоляторы/vibration dampers 20.15 А (М6)			
B1.2		г) гибкая вставка/flexible connection В-2 Р	1			B3.2		г) гибкая вставка/flexible connection В-3,15 Р	1			B5.2		г) гибкая вставка/flexible connection В-3,15 Р	1			
B1.3		д) гибкая вставка/flexible connection Н-2 Р	1			B3.3		д) гибкая вставка/flexible connection Н-3,15 Р	1			B5.3		д) гибкая вставка/flexible connection Н-3,15 Р	1			
<b>В2</b>						<b>В4</b>						<b>В17</b>						
B2.1	000 "Концерн Медведь"	Агрегат вентиляторный	1	20		B4.1	000 "Концерн Медведь"	Агрегат вентиляторный	1	36.2		B17.1	000 "Концерн Медведь"	Агрегат вентиляторный	1	20		
0940HKF002		Fan assemblies в взрыво-защищенного исп. в explosion-protected in комплекте./set: а) ВЦ 14-46-Н2-БК-0.25*1500-УХ/12 исп.1, полож. Пр0° б) электродвигатель/electric motor N=0.25 кВт, n=1500 об/мин. в) виброизоляторы/vibration dampers 20.15 А (М6)				0940HKF004		Fan assemblies в взрыво-защищенного исп. в explosion-protected in комплекте./set: а) ВЦ 14-46-Н3.15-Р/В-0.75*1000-УХ/12 исп.1, полож. Пр0° б) электродвигатель/electric motor N=0.75 кВт, n=1000 об/мин. в) виброизоляторы/vibration dampers 20.15 А (М6)				0940HKF017		Fan assemblies в взрыво-защищенного исп. в explosion-protected in комплекте./set: а) ВЦ 14-46-Н2-Р/В-0.25*1500-УХ/12 исп.1, полож. Пр0° б) электродвигатель/electric motor N=0.25 кВт, n=1500 об/мин. в) виброизоляторы/vibration dampers 20.15 А (М6)				
B2.2		г) гибкая вставка/flexible connection В-2 Р	1			B4.2		г) гибкая вставка/flexible connection В-3,15 Р	1			B17.2		г) гибкая вставка/flexible connection В-2 Р	1			
B2.3		д) гибкая вставка/flexible connection Н-2 Р	1			B4.3		д) гибкая вставка/flexible connection Н-3,15 Р	1			B17.3		д) гибкая вставка/flexible connection Н-2 Р	1			

Поз. Pos.	Обозначение Symbol	Наименование Name	Кол. Num-ber	Масса, ед. кз unit weight	Прим. Note
<b>В12</b>					
B12.1	000 "Концерн Медведь"	Агрегат вентиляторный	1	34	
0940HKF012		Fan assemblies в взрыво-защищенного исп. в explosion-protected in комплекте./set: а) ВЦ 14-46-Н3.15-Р/В-0.55*1000-УХ/12 исп.1, полож. Пр0° б) электродвигатель/electric motor N=0.55 кВт, n=1000 об/мин. в) виброизоляторы/vibration dampers 20.15 А (М6)			
B12.2		г) гибкая вставка/flexible connection В-3,15 Р	1		
B12.3		д) гибкая вставка/flexible connection Н-3,15 Р	1		

Изм.	Кол. ч.	Лист	№ вкл.	Подп.	Дата
Разработчик					
Проверил					
Н.контр.					
Гл.спец.					

Служебно-эксплуатационный блок (СЭБ)

Вентиляция  
Установки систем В1-В5, В12, В17

Страница 8