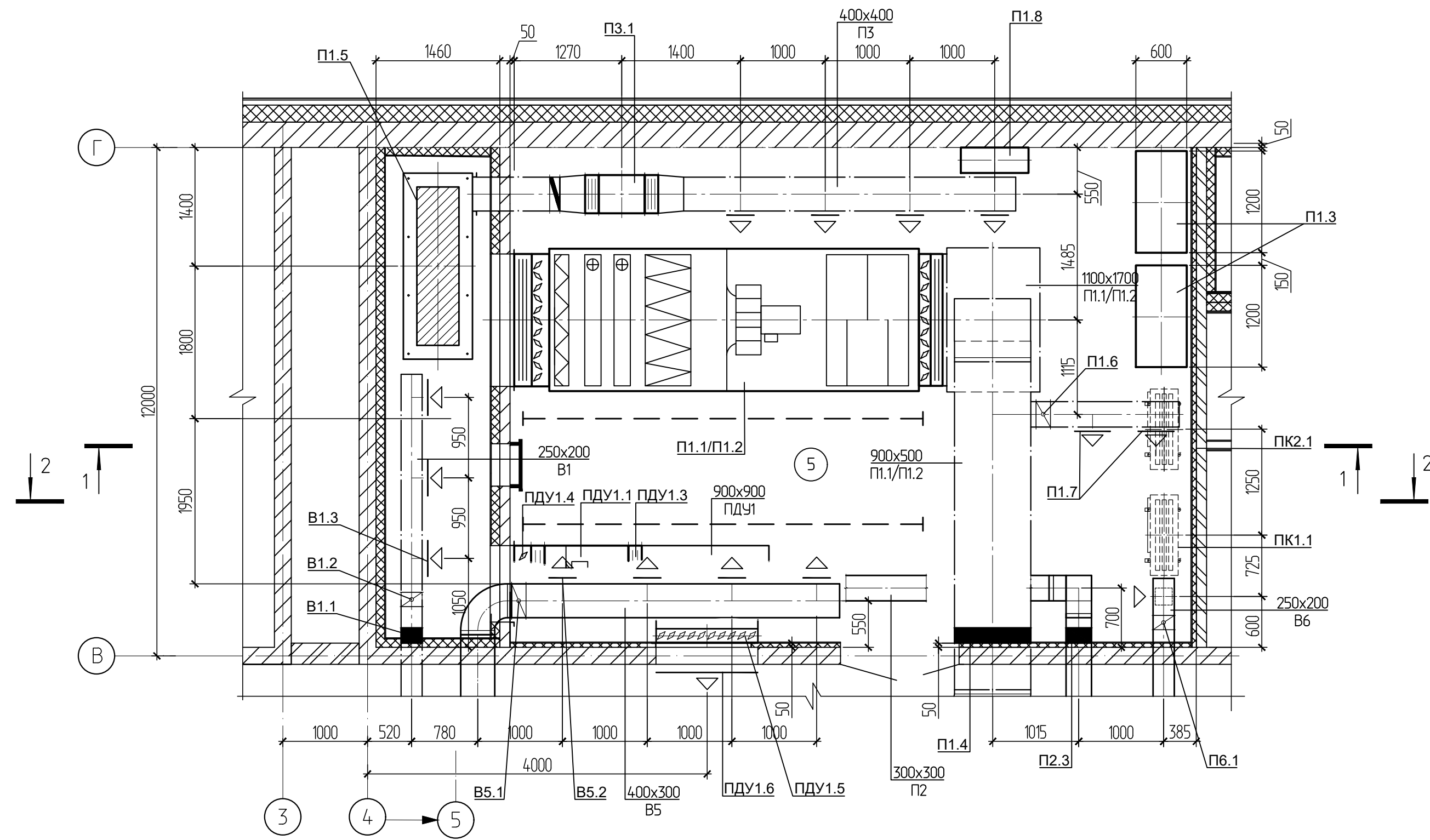
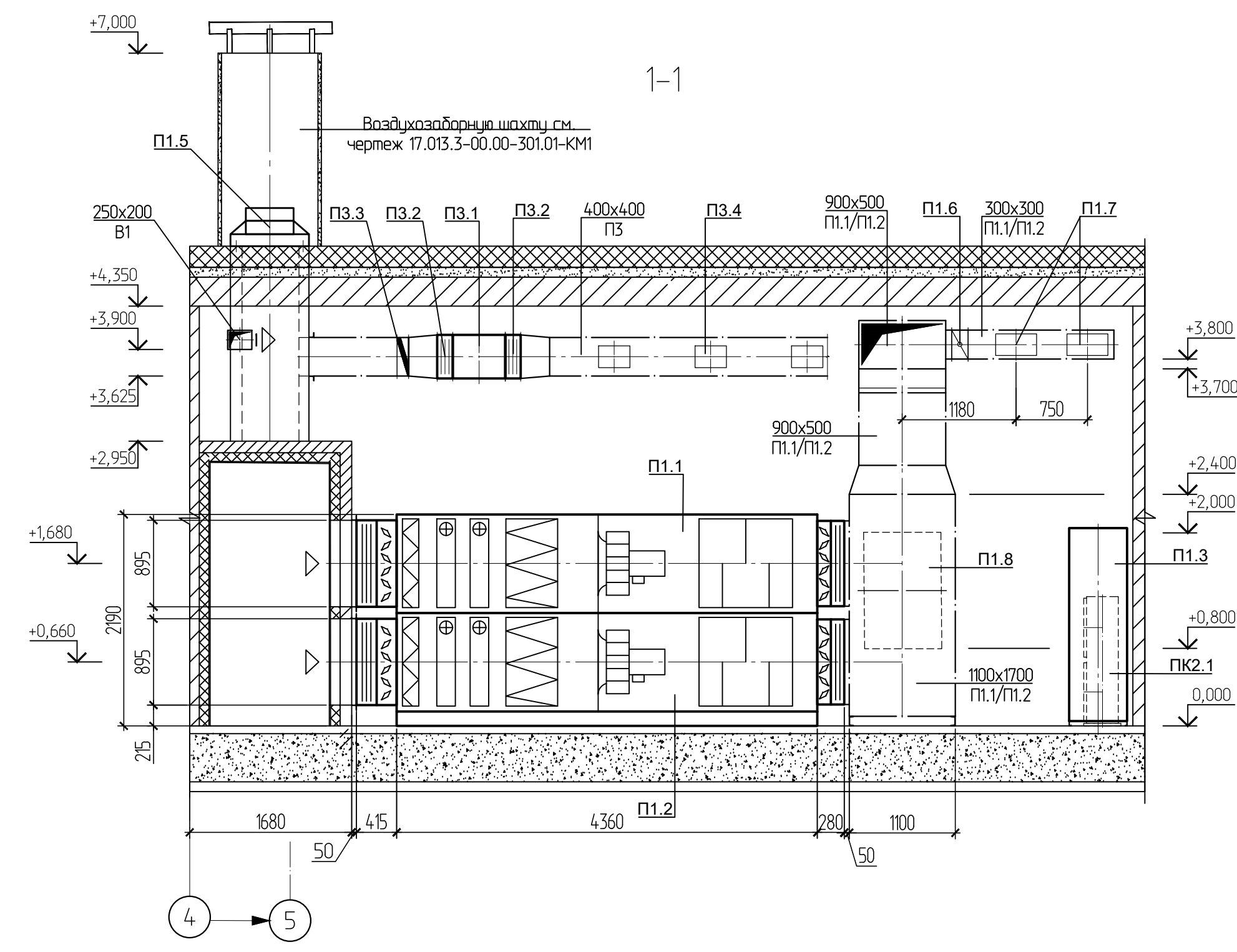


Фрагмент плана на отм. 0.000 в осях В-Г/3-5

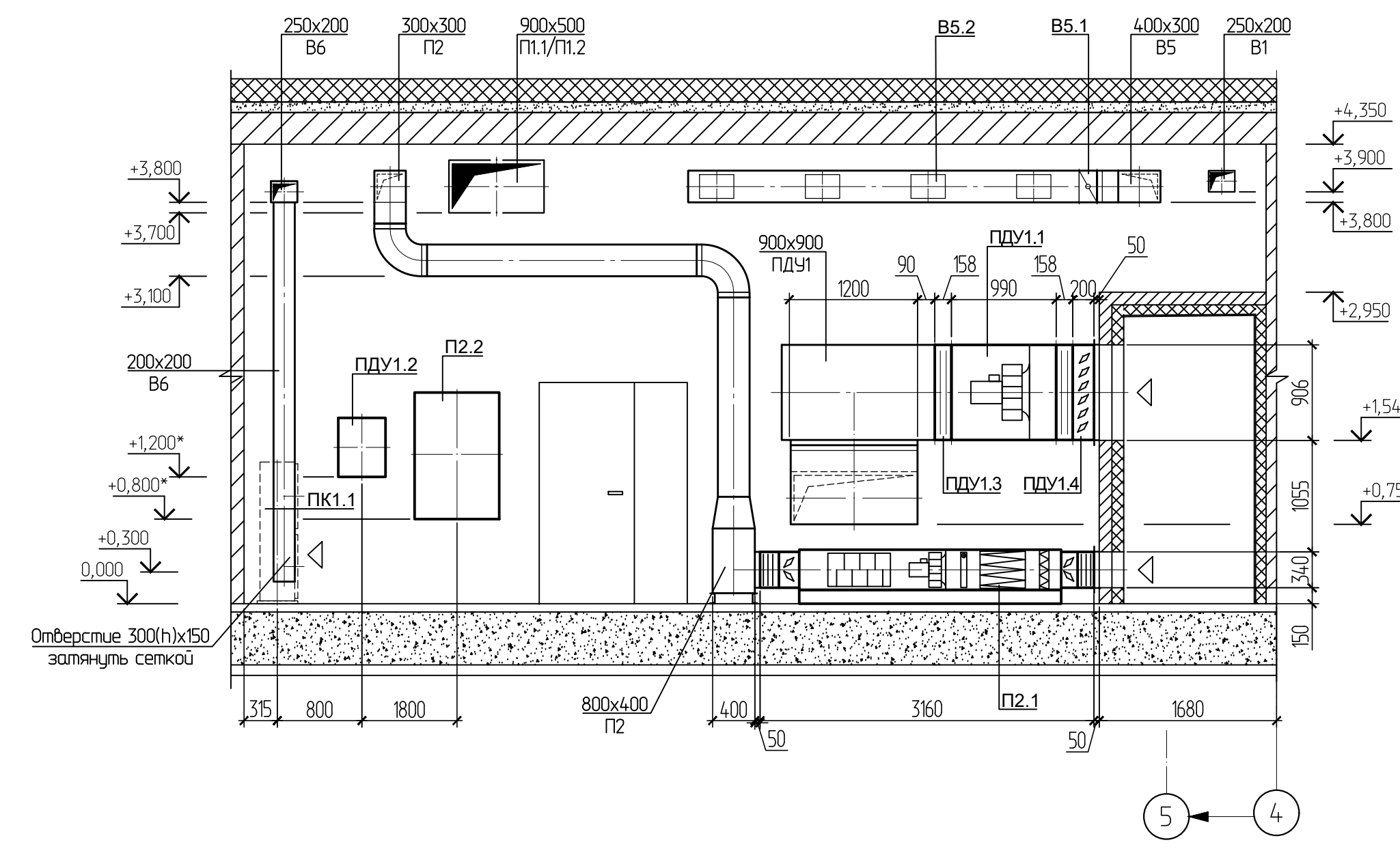


Спецификация отопительно-вентиляционного оборудования

Спецификация отопительно-вентиляционного оборудования



2-2



Поз.	Обозначение	Наименование	Кол	Масса ед, кг	Прим.	Поз.	Обозначение	Наименование	Кол	Масса ед, кг	Прим.
П1.1/П1.2						ПДУ1					
П1.1/П1.2	000 "ВЕЗА"	Приточная установка ВЕРСА-500-138-03-61-УХЛ3	2	1927	1 раб./л.рез.	ПДУ1.1	"ИННОВЕНТ"	Канальный вентилятор УНИВЕНТ-6,3-4-2-1-02	1	220	
	17.013.3-00.00-301.01-0В1-ИД1	$L_{возд}=10260 \text{ м}^3/\text{ч}$, сторона обслу - справа.						$L_{возд}=11660 \text{ м}^3/\text{ч}$, P=550 Па, с электроприводом АИР132S4 N=7,5 кВт			
П1.3	000 "ВЕЗА"	Шкаф управления САУ П1.1/П1.2	2			ПДУ1.2	"ИННОВЕНТ"	Шкаф управления САУ	1		
П1.4	000 "ВЕЗА"	Клапан огнезадерживающий универсальный КПУ-1Н-0-Н-900х500...	1	43		ПДУ1.3	"ИННОВЕНТ"	Гибкая вставка ВГ-0-6,3-УХЛ1	2	7,6	
П1.5	000 "НПЦ ЦСО"	Противоударное устройство ЧЭС-25	1	340		ПДУ1.4	"ИННОВЕНТ"	Клапан воздушный утепленный КВ-6,3-Belimo NM24 A-S	1	30,5	
П1.6	000 "ВЕЗА"	Клапан воздушный универсальный Регуляр-Л-300х300	1	8,5		ПДУ1.5	000 "ВЕЗА"	Клапан воздушный	1	21,5	
П1.7	"ИННОВЕНТ"	Решетка вентиляционная РС-Г 425х225	2	1,4		ПДУ1.6	000 "ВТВ-Инжиниринг"	Решетка вентиляционная АИРО-N 1200х500	1	3,6	
П1.8		Шкаф управления САУ электрокалорифер ЭКВ-1; ЭКВ-2	1	65		В1					
П2.1	000 "ВЕЗА"	Приточная установка Алмаз-2000-УХЛ3	1	300		В1.1	000 "ВЕЗА"	Клапан огнезадерживающий универсальный КПУ-1Н-0-Н-250х200...	1	6,8	
	17.013.3-00.00-301.01-0В1-ИД2	$L_{возд}=1200 \text{ м}^3/\text{ч}$, сторона обслу - слева.				В1.2	000 "ВЕЗА"	Клапан воздушный универсальный Регуляр-Л-200х250	1	6,2	
П2.2	000 "ВЕЗА"	Шкаф управления САУ П2	1			В1.3	"ИННОВЕНТ"	Решетка вентиляционная РС-Г 425х125	3	1,3	
П2.3	000 "ВЕЗА"	Клапан огнезадерживающий универсальный КПУ-1Н-0-Н-300х300...	1	10		В5					
П3.1	"ИННОВЕНТ"	Канальный вентилятор УНИВЕНТ-3,15-4-1-1,1-02	1	53		В5.1	000 "ВЕЗА"	Клапан воздушный универсальный Регуляр-Л-300х400	1	10	
		$L_{возд}=1850 \text{ м}^3/\text{ч}$, P=230 Па, с электроприводом АИР71А4 N=0,55 кВт				В5.2	"ИННОВЕНТ"	Решетка вентиляционная РС-Г 325х225	4	1,4	
П3.2	"ИННОВЕНТ"	Гибкая вставка ВГ-0-3,15-УХЛ1	2	4,2		В6					
П3.3	"ИННОВЕНТ"	Клапан обратный Коп-400х400	1			В6.1	000 "ВЕЗА"	Клапан воздушный универсальный Регуляр-Л-200х250	1	6,2	
П3.4	"ИННОВЕНТ"	Решетка вентиляционная РС-Г 325х225	4	1,4		ПК1					
						ПК1.1	Mitsubishi Electric	ККБ РУНЗ-ZRP125VKA	1	116	
						ПК2					
						ПК2.1	Mitsubishi Electric	ККБ РУНЗ-ZRP125VKA	1	116	

- Примечания
 1 За относительную отметку 0.000 принят уровень чистого пола здания
 2 Воздуховоды систем П1-П3, ПДУ1, В1, В5, В6 крепить узлами крепления HiTi.
 3 Привязку щитов автоматики уточнить при монтаже
 4 Отметку и привязку со* уточнить по месту

17.013.3-00.00-301.01-0В1					
Усть-Кутская газификационная установка.					
Изм.	Кол. изм.	Лист	№ док.	Подп.	Дата
Разраб.	Кол				23.04.18
Проверил	Подзароб				23.04.18
Заб. зр.	Подзароб				23.04.18
Н.контр.	Марченко А.А.				23.04.18
Гл.спец.	Марченко А.А.				23.04.18
Операторная			Лист	Листов	
Вентиляция			Р	4	
Установки систем П1.1/П1.2, П2, П3, ПДУ1			ЮЖНИИПРОГАЗ		