

Фасад 1-8  
1:200

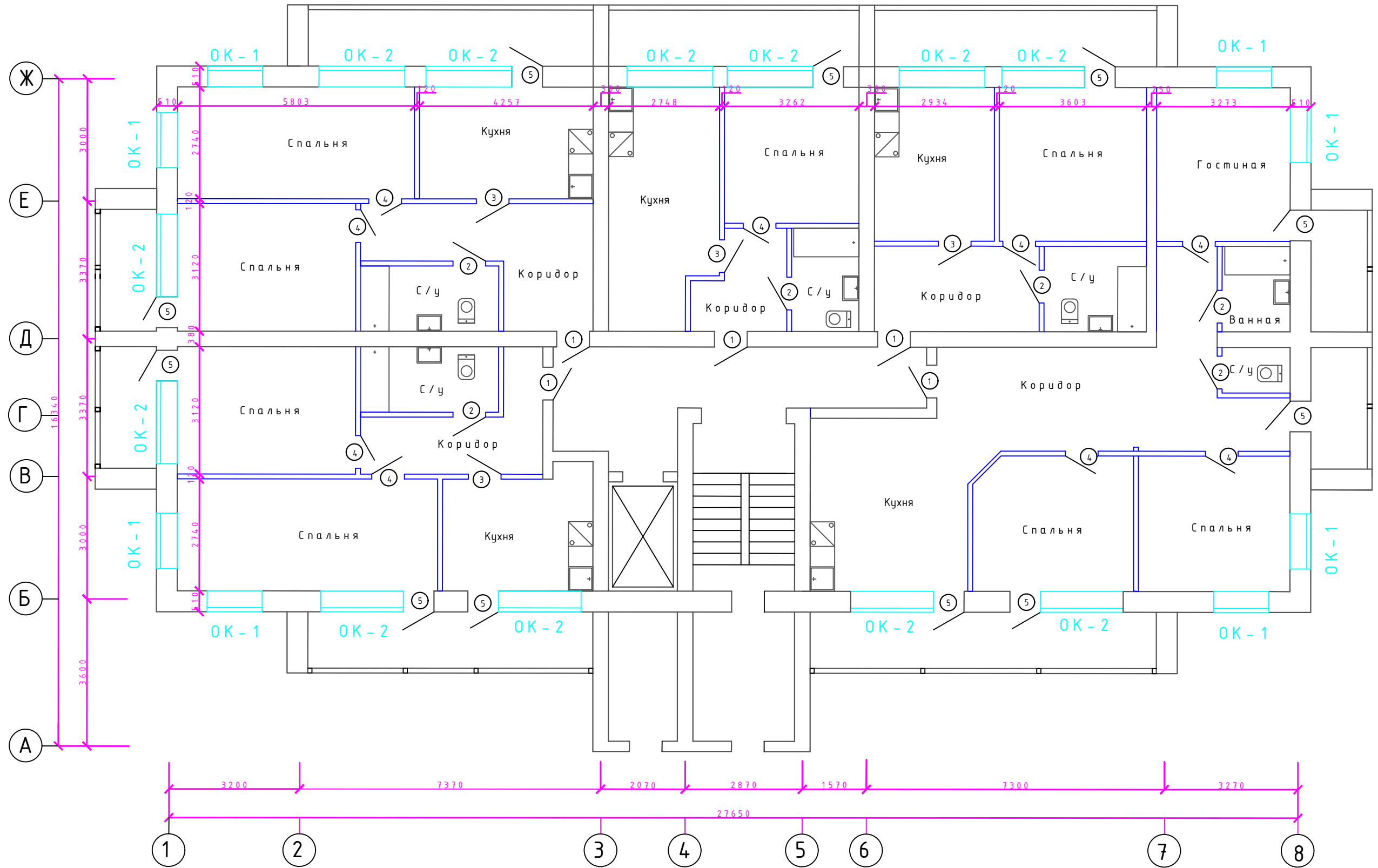


ВЫПОЛНЕНО В СТУДЕНЧЕСКОЙ ВЕРСИИ ПРОГРАММЫ AUTODESK

ВЫПОЛНЕНО В СТУДЕНЧЕСКОЙ ВЕРСИИ ПРОГРАММЫ AUTODESK

Изм.	Кол.уч.	Лист	№ док.	Подп.	Дата				
						Десятиэтажный жилой дом односекционный с кирпичными несущими стенами	Стадия	Лист	Листов

План 1 этажа  
1:100

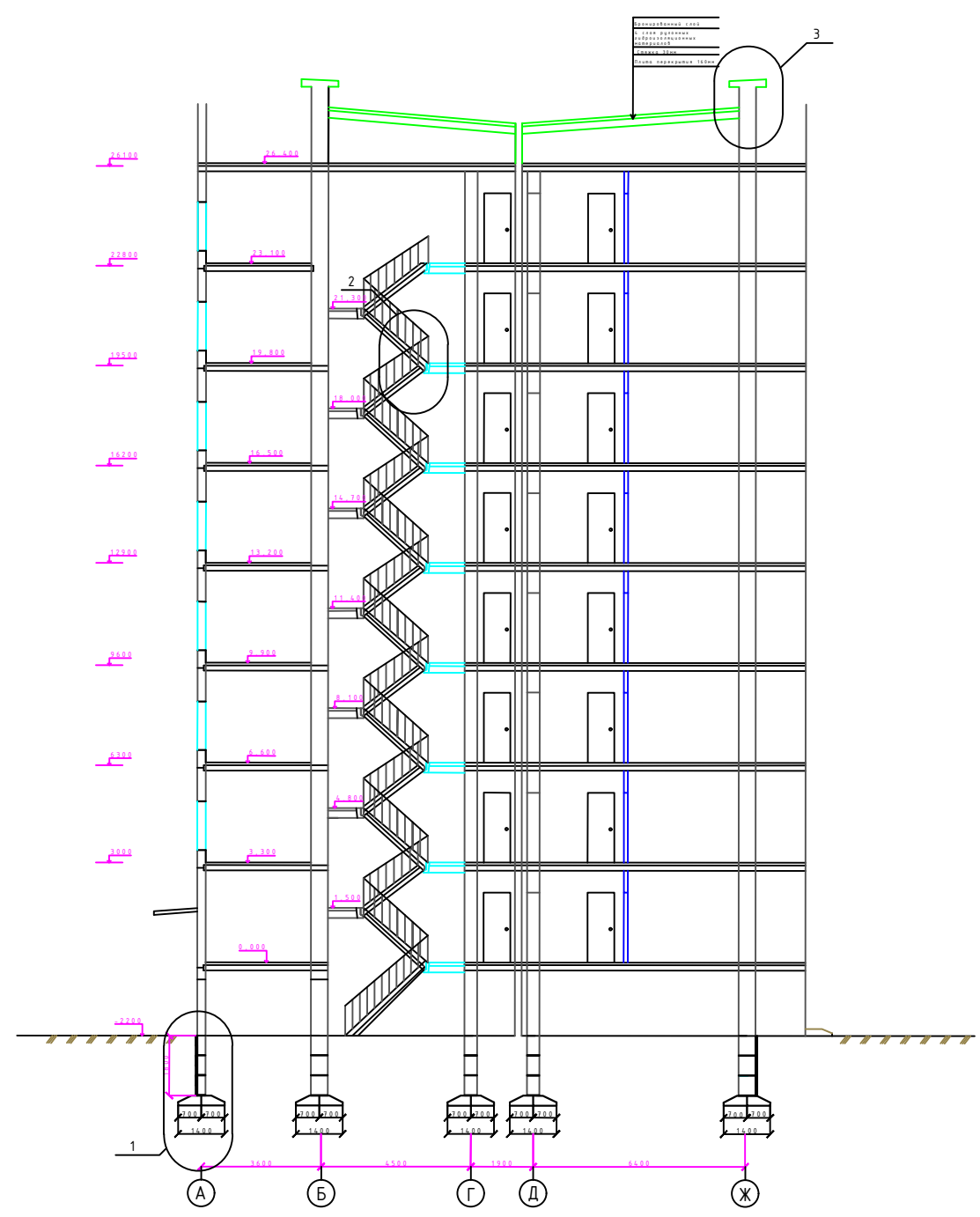


Изм.	Кол.уч.	Лист	№ док.	Подп.	Дата	Десятиэтажный жилой дом односекционный с кирпичными несущими стенами	Стадия	Лист	Листов

ВЫПОЛНЕНО В СТУДЕНЧЕСКОЙ ВЕРСИИ ПРОГРАММЫ AUTODESK

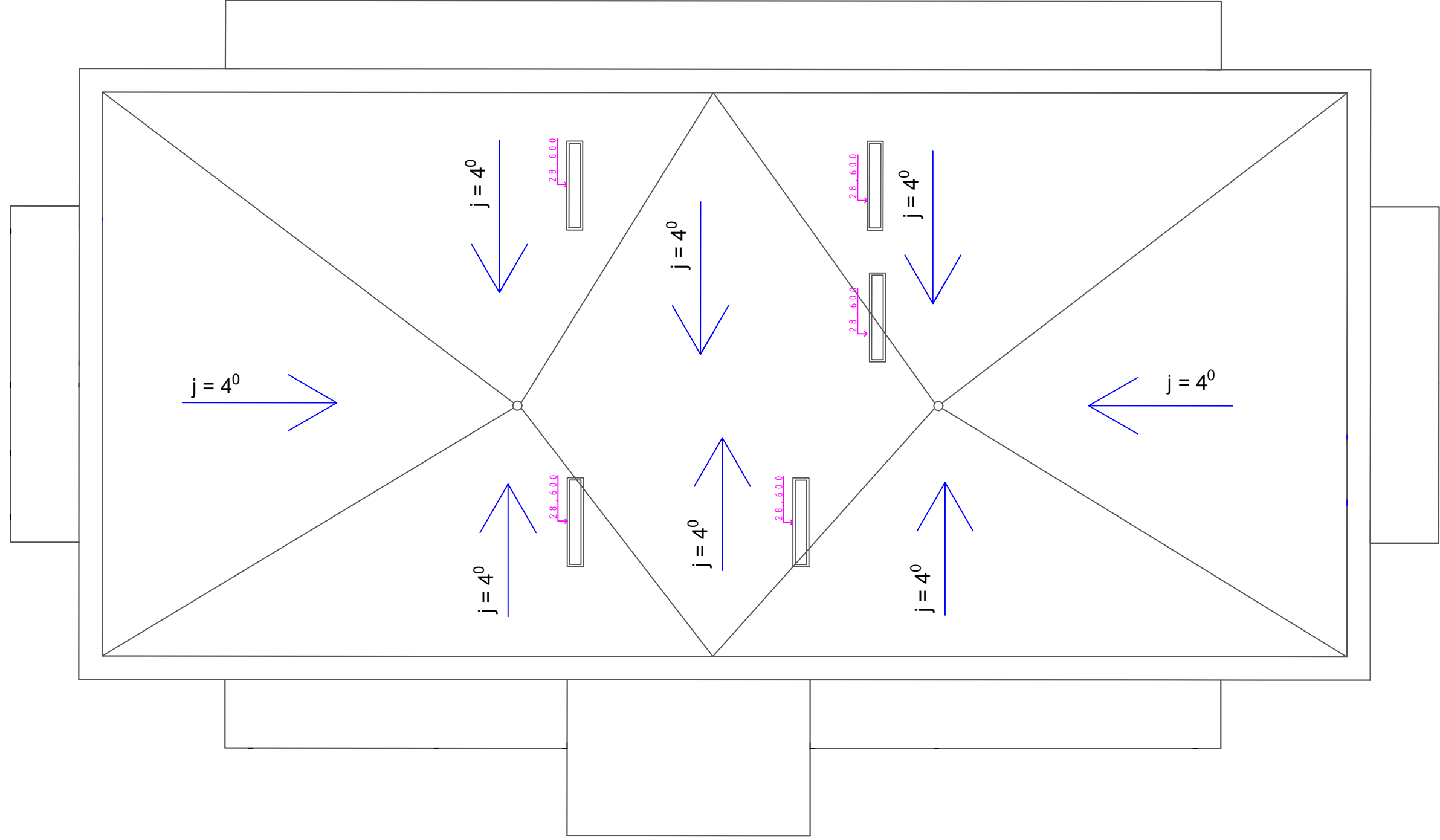
ВЫПОЛНЕНО В СТУДЕНЧЕСКОЙ ВЕРСИИ ПРОГРАММЫ AUTODESK

Разрез 1-1  
М 1:200



Изм.	Кол.уч.	Лист	№ док.	Подп.	Дата				
						Девятиэтажный жилой дом односекционный с кирпичными несущими стенами	Стадия	Лист	Листов

# План кровли М 1:100



ВЫПОЛНЕНО В СТУДЕНЧЕСКОЙ ВЕРСИИ ПРОГРАММЫ AUTODESK

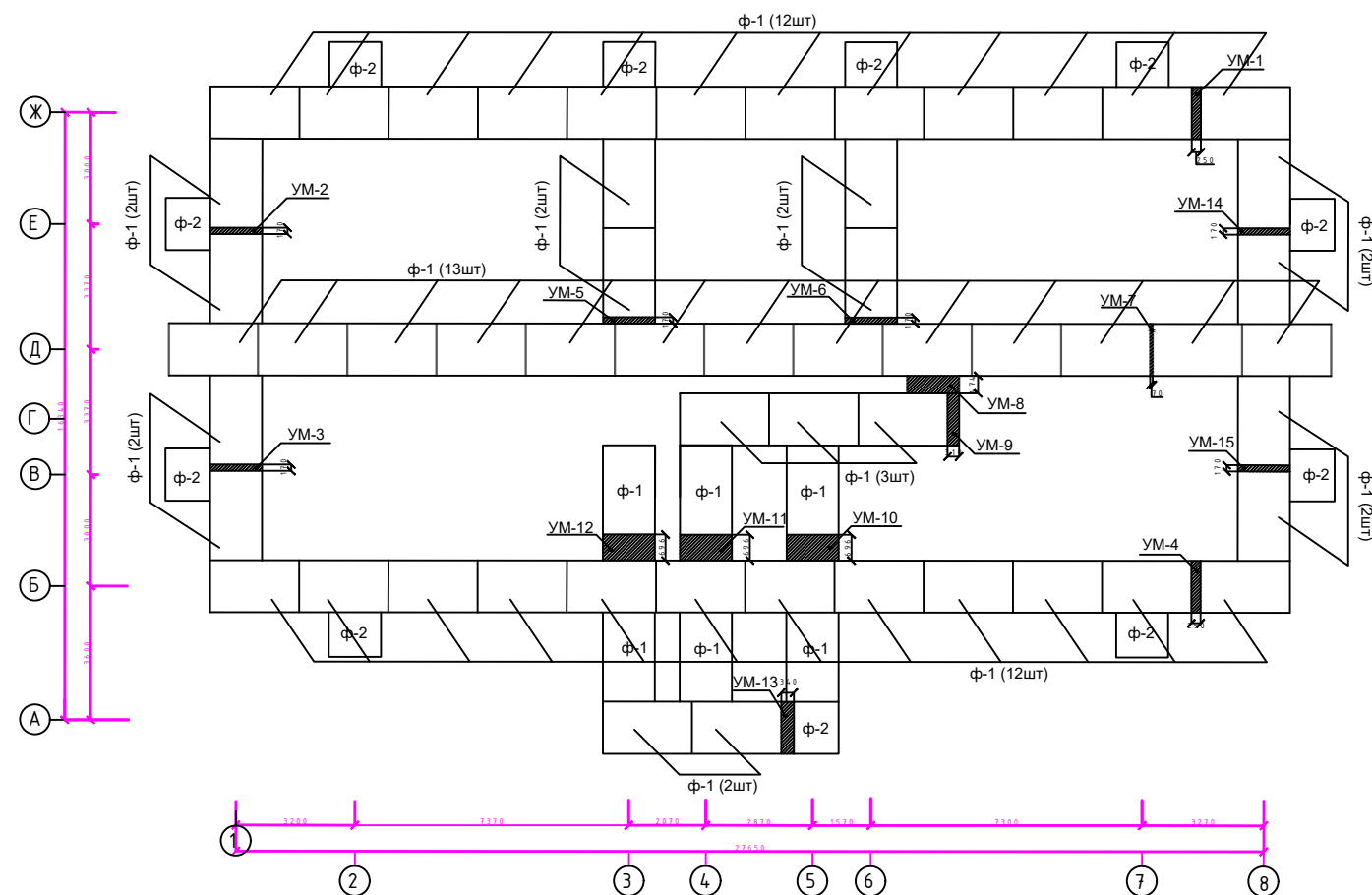
ВЫПОЛНЕНО В СТУДЕНЧЕСКОЙ ВЕРСИИ ПРОГРАММЫ AUTODESK

Изм.	Кол.уч.	Лист	№ док.	Подп.	Дата				
						Десятиэтажный жилой дом односекционный с кирпичными несущими стенами	Стадия	Лист	Листов

### Спецификация элементов фундаментов

поз	обозначение	Наименование	количество									масса м³	приме-чание	
			1 эт	2 эт	3 эт	4 эт	5 эт	6 эт	7 эт	8 эт	9 эт			всего
Ф-1	ГОСТ: 13580-85	ФЛ 14-24										56	0,82	
Ф-2	ГОСТ: 13580-85	ФЛ 14-12										11	0,65	
		Участок монолитный												
УМ-1	Монолитный участок	250*1400*300										1	0,036	
УМ-2	Монолитный участок	170*1400*300										1	0,036	
УМ-3	Монолитный участок	170*1400*300										1	0,09	
УМ-4	Монолитный участок	250*1400*300										1	0,036	
УМ-5	Монолитный участок	170*1400*300										1	0,036	
УМ-6	Монолитный участок	170*1400*300										1	0,036	
УМ-7	Монолитный участок	70*1400*300										1	0,036	
УМ-8	Монолитный участок	474*1400*300										1	0,036	
УМ-9	Монолитный участок	310*1400*300										1	0,09	
УМ-10	Монолитный участок	696*1400*300										1	0,036	
УМ-11	Монолитный участок	696*1400*300										1	0,072	
УМ-12	Монолитный участок	696*1400*300										1	0,036	
УМ-13	Монолитный участок	340*1400*300										1	0,036	
УМ-14	Монолитный участок	170*1400*300										1	0,036	
УМ-15	Монолитный участок	170*1400*300										1	0,036	

### Схема расположения фундамента

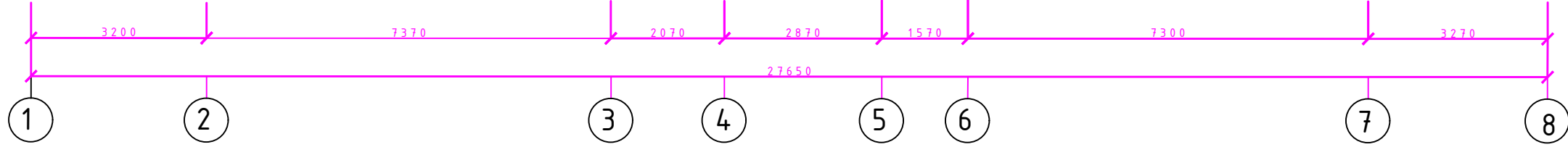


Изм.	Кол.уч.	Лист	№ док.	Подп.	Дата	Девятиэтажный жилой дом односекционный с кирпичными несущими стенами	Стадия	Лист	Листов

ВЫПОЛНЕНО В СТУДЕНЧЕСКОЙ ВЕРСИИ ПРОГРАММЫ AUTODESK

ВЫПОЛНЕНО В СТУДЕНЧЕСКОЙ ВЕРСИИ ПРОГРАММЫ AUTODESK

# Схема расположения плит перекрытия

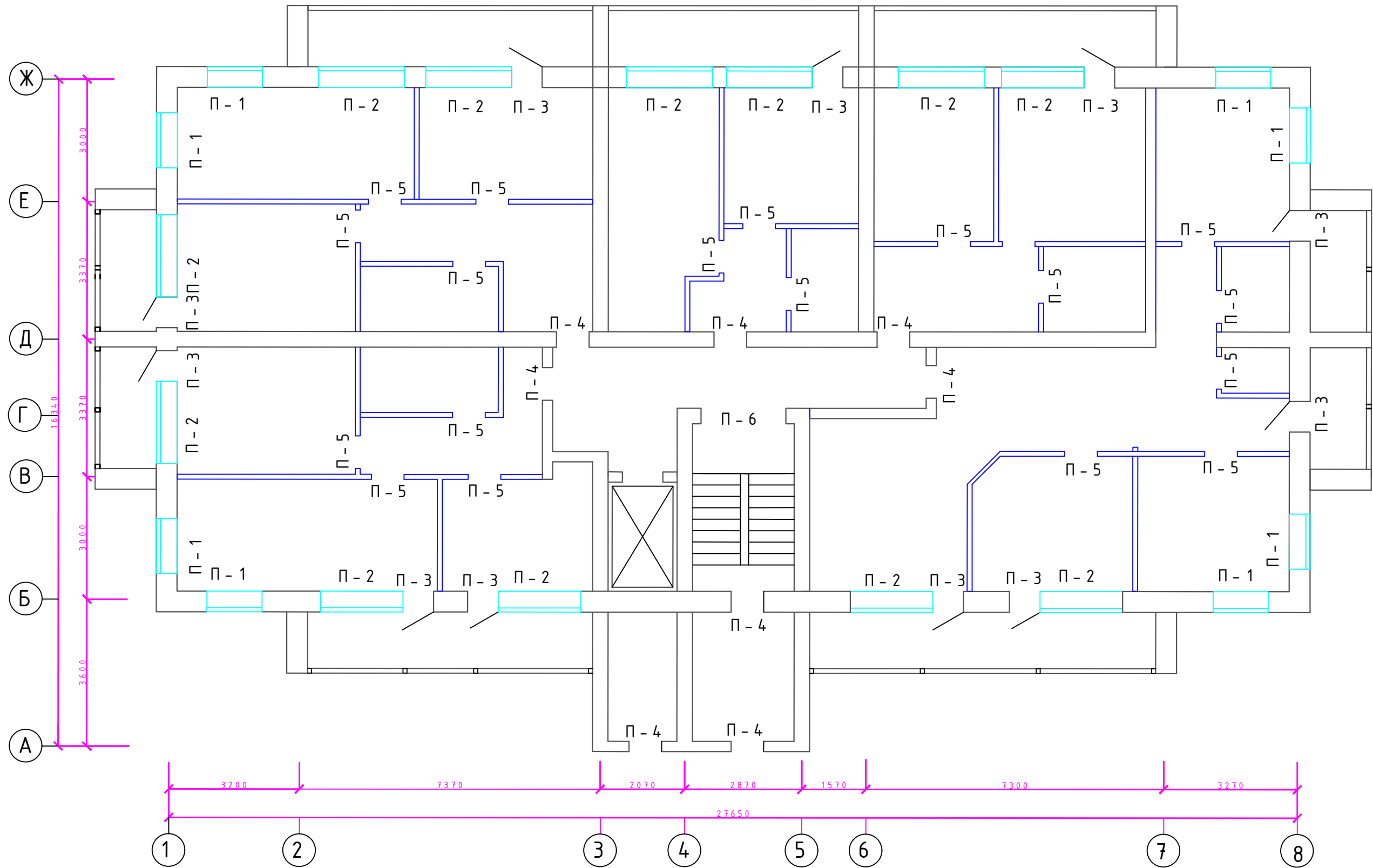


Изм.	Кол.уч.	Лист	№ док.	Подп.	Дата				
						Девятиэтажный жилой дом односекционный с кирпичными несущими стенами	Стадия	Лист	Листов

ВЫПОЛНЕНО В СТУДЕНЧЕСКОЙ ВЕРСИИ ПРОГРАММЫ AUTODESK

ВЫПОЛНЕНО В СТУДЕНЧЕСКОЙ ВЕРСИИ ПРОГРАММЫ AUTODESK

# Схема расположения перемычек



ВЫПОЛНЕНО В СТУДЕНЧЕСКОЙ ВЕРСИИ ПРОГРАММЫ AUTODESK

ВЫПОЛНЕНО В СТУДЕНЧЕСКОЙ ВЕРСИИ ПРОГРАММЫ AUTODESK

Изм.	Кол.уч.	Лист	№ док.	Подп.	Дата				
						Девятиэтажный жилой дом односекционный с кирпичными несущими стенами	Стадия	Лист	Листов