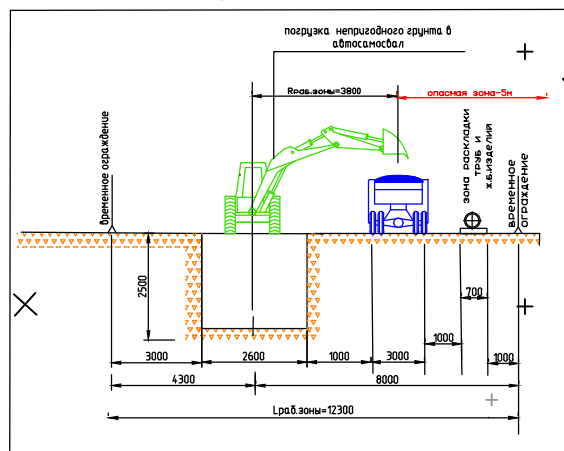
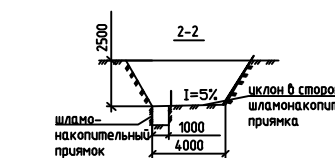
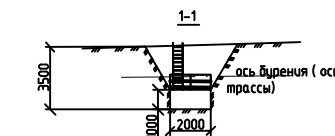
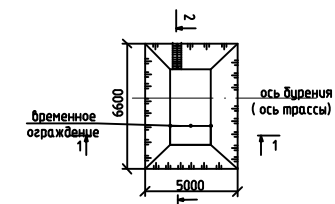


Схема устройства котлована для устройства ж/б колодез

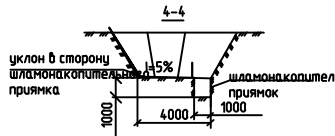
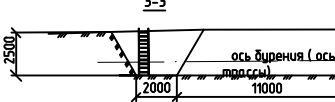
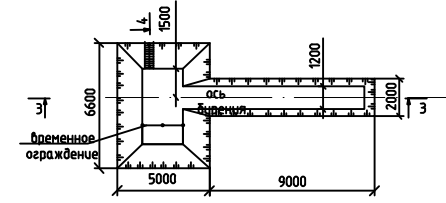


Генплан
М1:500

Рабочий котлован



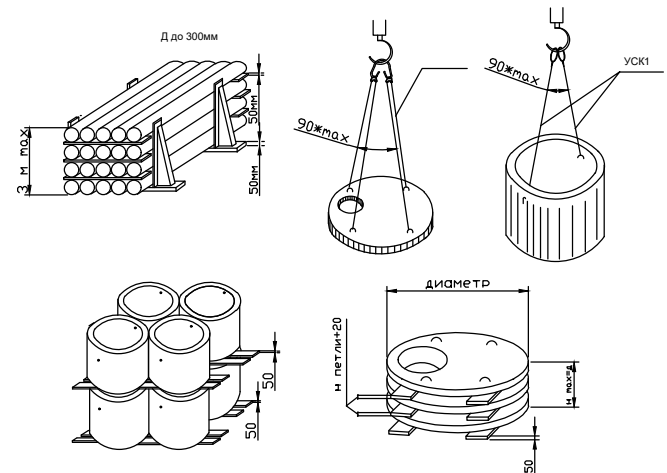
Приемный котлован



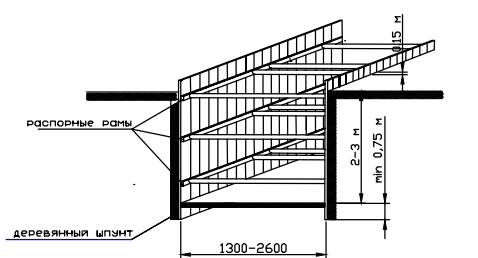
УСЛОВНЫЕ ОБОЗНАЧЕНИЯ

- Место расположения площадок и котлованов по ГБН
- Участок проектируемой напорной сети канализации
- Участок проектируемой напорной сети канализации
- Проектируемый КНС
- Ограждение котлована
- Проектируемый сборный ж/б колодец

СПОСОБЫ СТРОПКИ И СКЛАДИРОВАНИЯ МАТЕРИАЛОВ

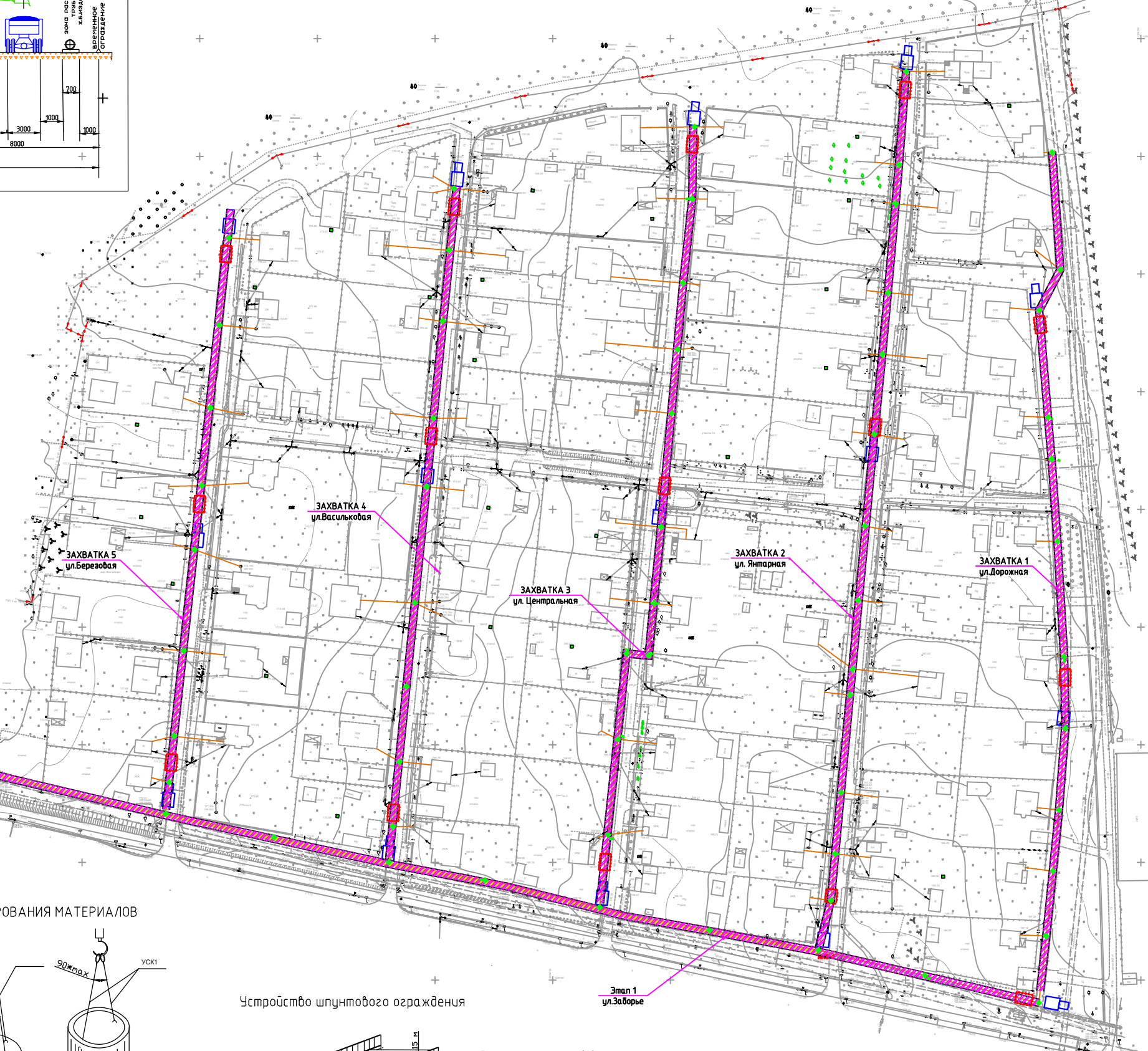


Устройство шпунтового ограждения



Погрузка шпунта производится при помощи крана-экскаватора

- Последовательность опускания труб в траншею:
1. Снимаются верхние распорки (по длине трубы), труба опускается между 1 и 2 распорок.
 2. Восстанавливают 1 ряд распорок, снимают 2 ряд распорок, снимают 3 ряд, опускают трубу.
 3. Восстанавливают 2 ряд распорок, снимают 3 ряд, опускают трубу на дно траншеи.
 4. Восстанавливают 3 ряд распорок.



ПРОЕКТ ПРОИЗВОДСТВА РАБОТ					
ТСН «НП ПОЛЕСЬЕ»					
Проект магистральных сетей канализации по адресу: Московская обл., г. Домодедово, мкр. Востряково					
Иск.	Кал.	Лист	№ Док.	Подпись	Дата
Разработал	Гарбарчик А.А.				
Утвердил	Сорокина Н.И.				
Магистральные сети канализации					Страницы
Ген план М1:500					Лист
					Листов
					РП 27 29
					000 "ЦКС "ПАРТНЕР"