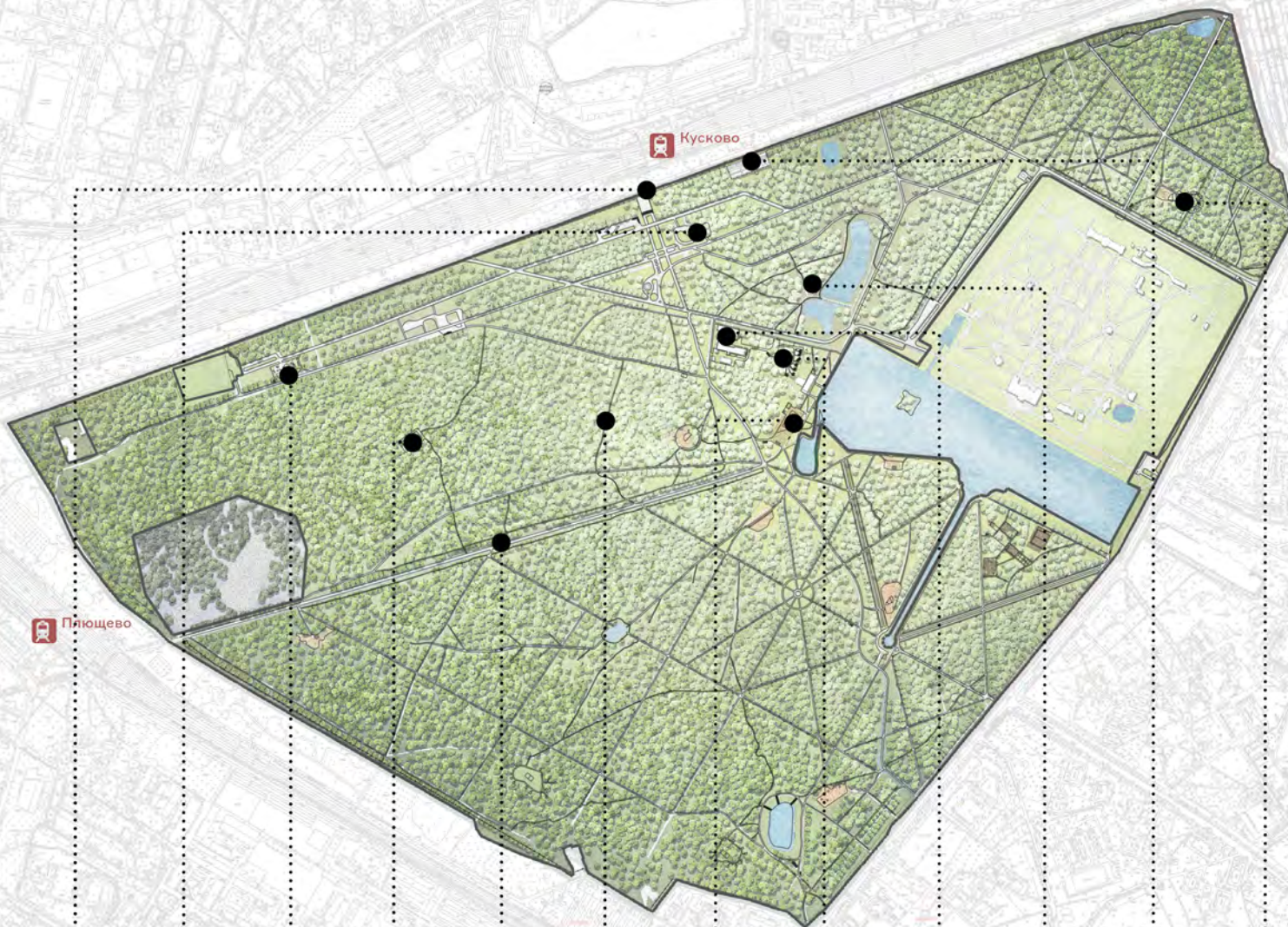




AREC group

# Лесопарк "Кусково"



## Разработка

- архитектурно-концептуальных решений объекта

## Проектирование внешних

- сетей электроснабжения, канализации, сетей связи, в том числе: с/мы видеонаблюдения, контроля доступа, СКС

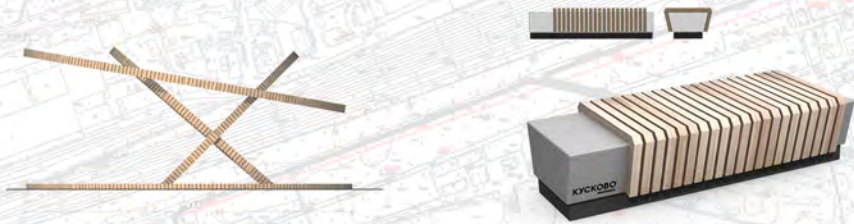
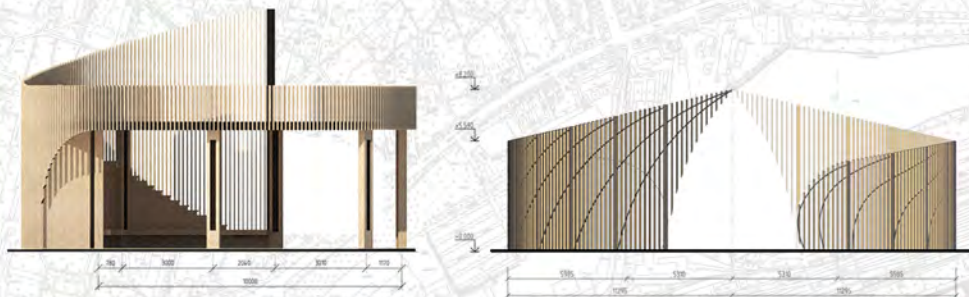
## ТЕРРИТОРИЯ



## ПОСЕЩАЕМОСТЬ



# Лесопарк "Кусково"



коворкинг



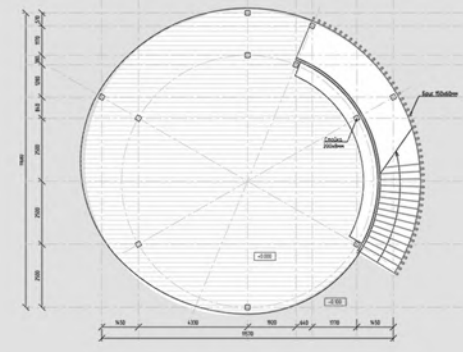
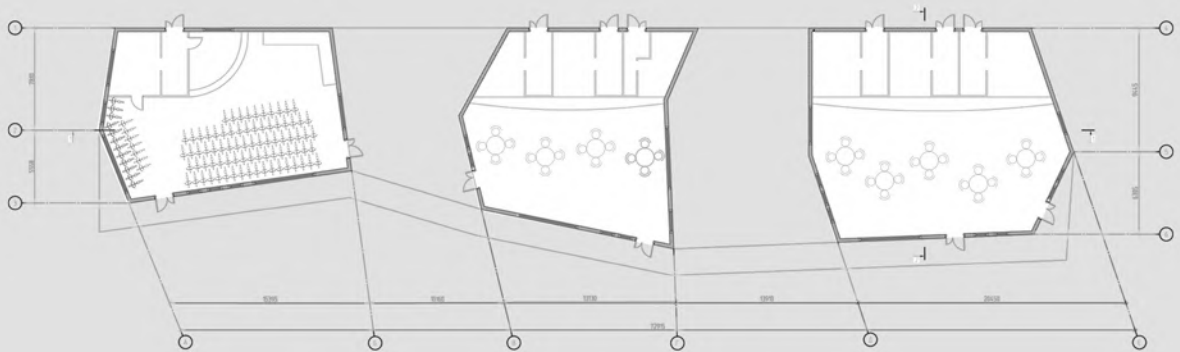
фудкорт



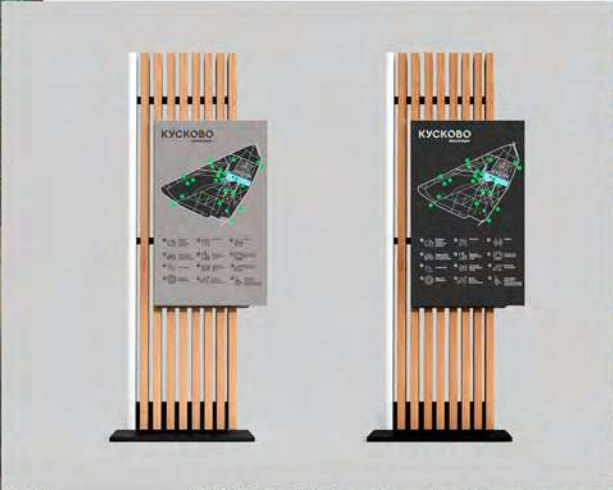
детская  
площадка



велопрокат



# Лесопарк "Кусково"



# Экоферма "Кузнецково"

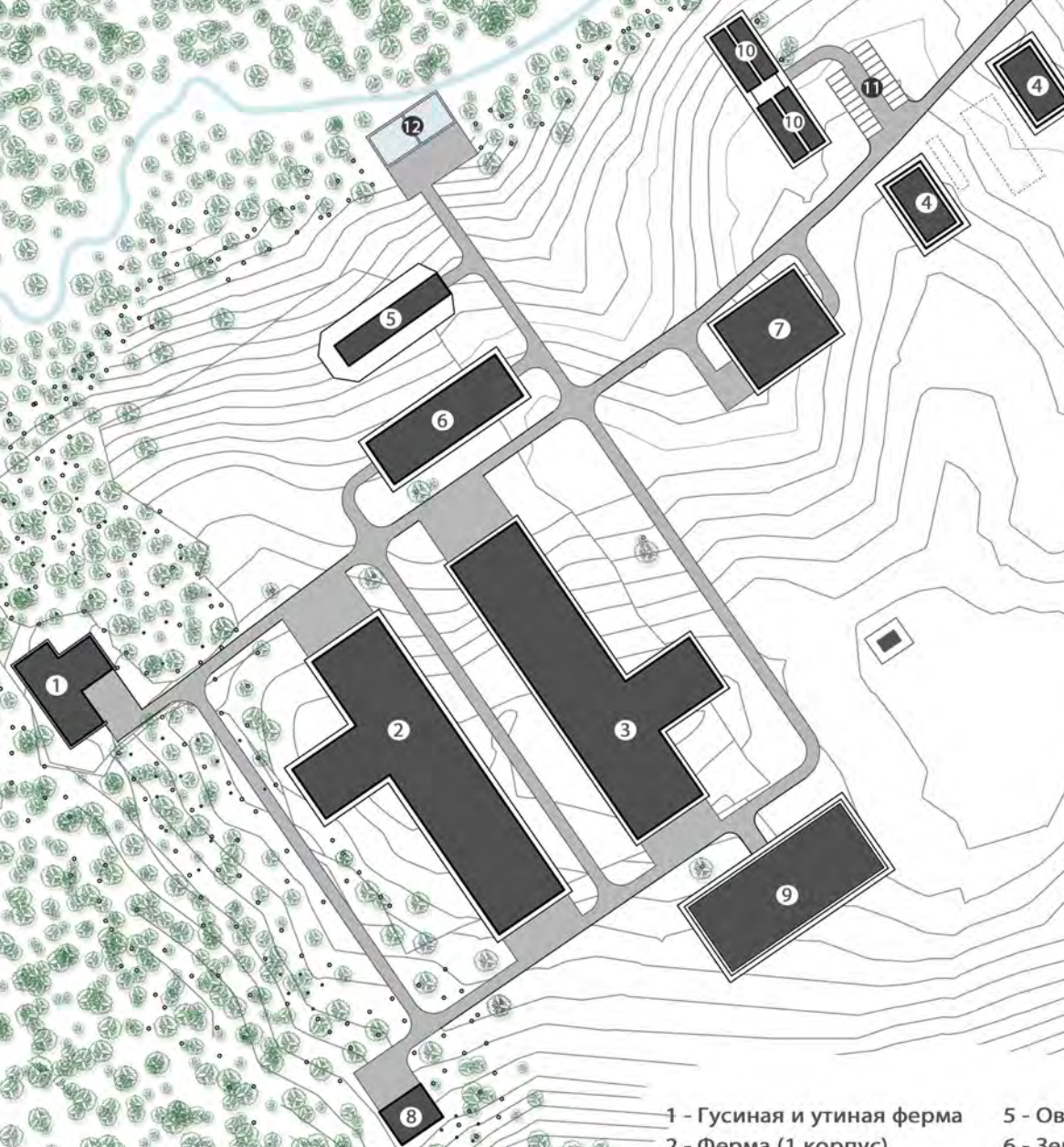
Разработка рабочей документации по разделам: АР, КР, ГП, ВК, ОВиК, ЭОМ, ТХ и др.

6444,4 М2  
ПЛОЩАДЬ ЗАСТРОЙКИ

5508,7 М2  
ПЛОЩАДЬ ДОРОГ И  
ПЛОЩАДОК

12 ОБЪЕКТОВ  
ВСЕГО НА УЧАСТКЕ

7 КОРПУСОВ  
ДЛЯ ЖИВОТНЫХ



1 - Гусиная и утиная ферма

2 - Ферма (1 корпус)

3 - Ферма (2 корпус)

4 - Дом персонала

5 - Овощехранилище

6 - Зерно + кормоцех

7 - Ангар для техники

8 - Убойный цех

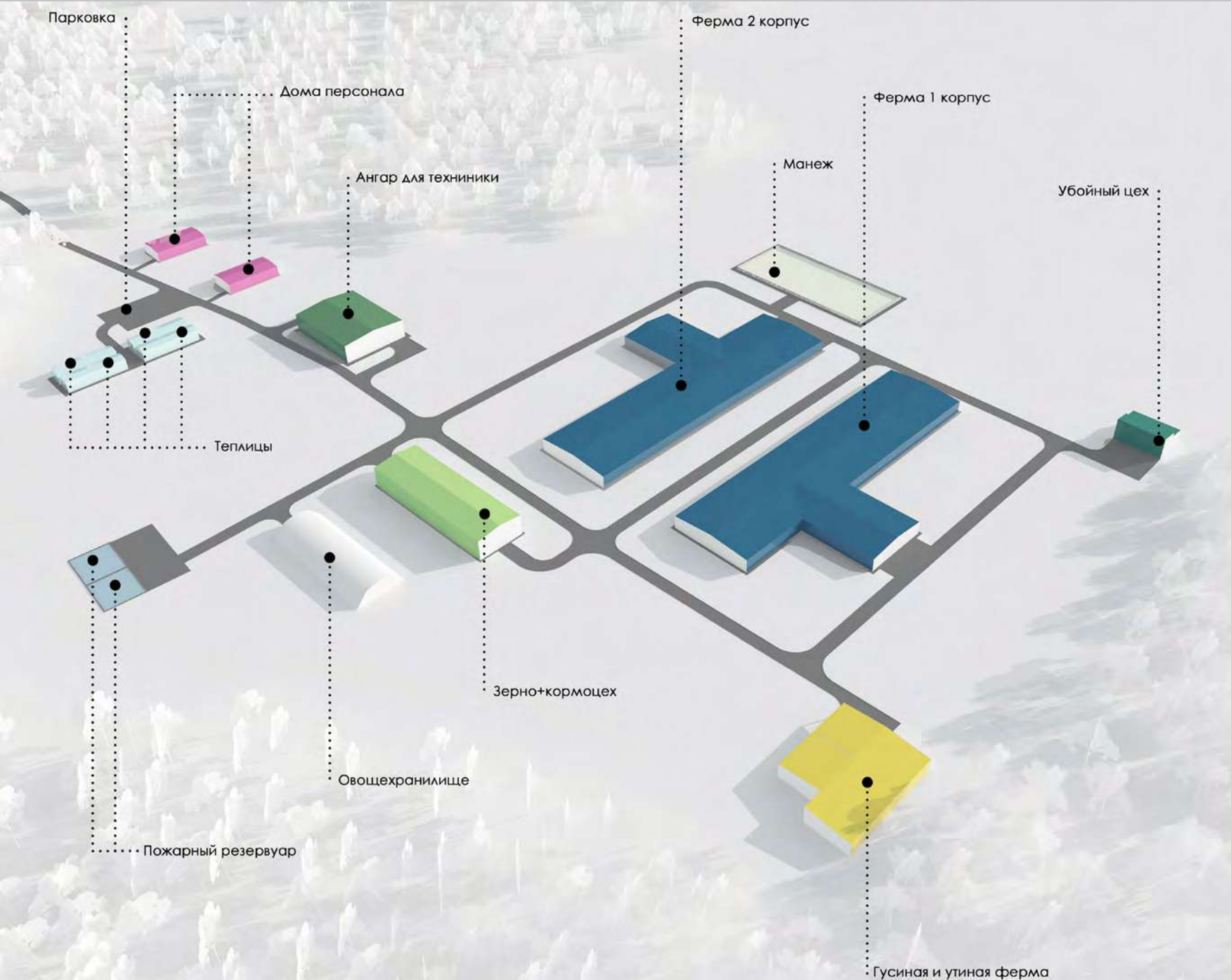
9 - Манеж

10 - Теплица

11 - Парковка

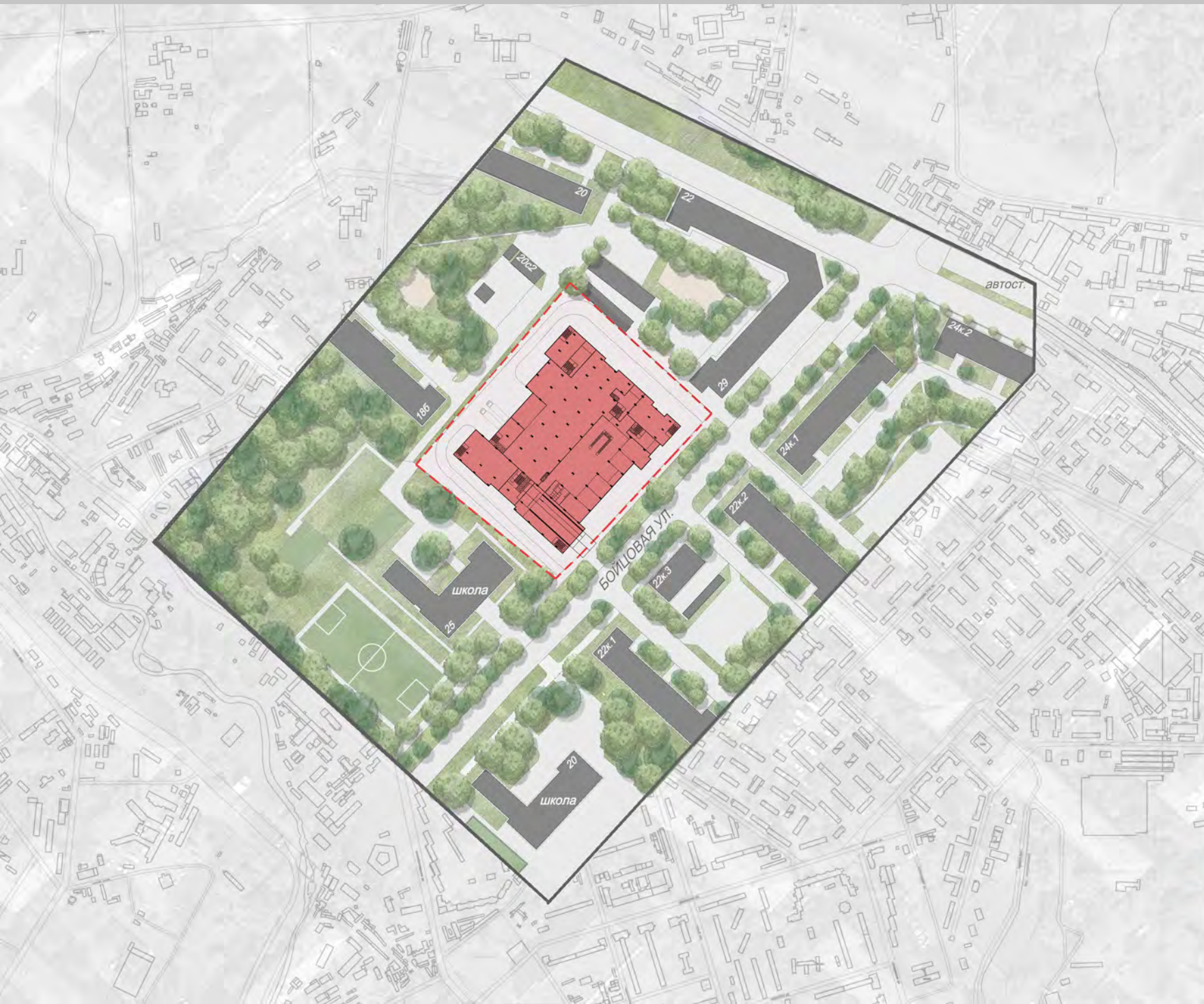
12 - Пожарный резервуар

# Экоферма "Кузнецково"

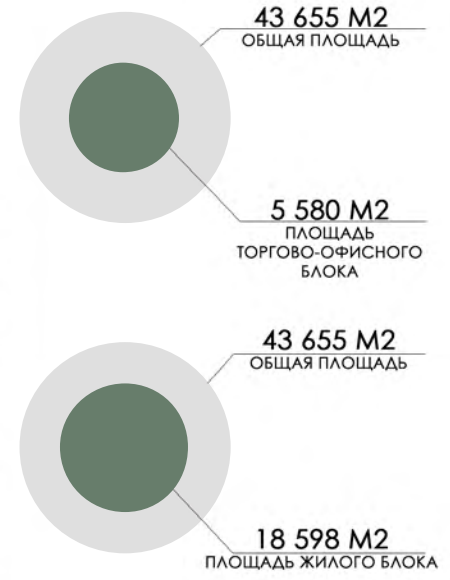


- 528,5 м<sup>2</sup>  
гусиная и утиная ферма
- 2900 м<sup>2</sup>  
ферма (1 корпус)
- 2900 м<sup>2</sup>  
ферма (2 корпус)
- 190,9 м<sup>2</sup>  
убойный цех
- 336 м<sup>2</sup>  
овощехранилище
- 745,3 м<sup>2</sup>  
кормоцех
- 730,3 м<sup>2</sup>  
ангар для техники

# МФК на ул. Бойцовая, д.27



■ Комплексное архитектурное проектирование



- Условные обозначения
- Существующие строения
  - Проектируемые строения
  - Граница участка проектирования

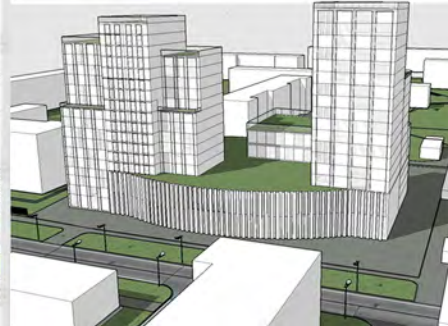
# МФК на ул. Бойцовая, д.27



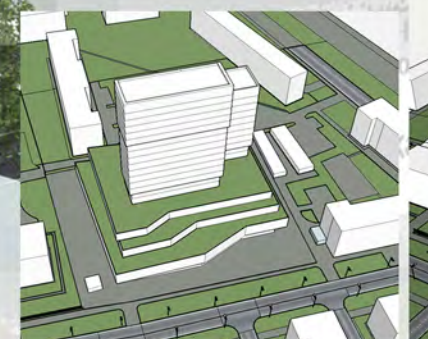
ВАРИАНТ № 1



ВАРИАНТ № 2



ВАРИАНТ № 3



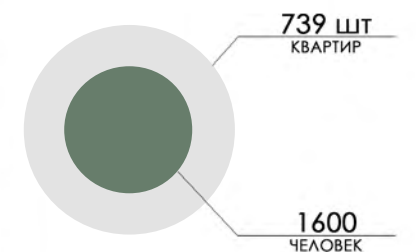
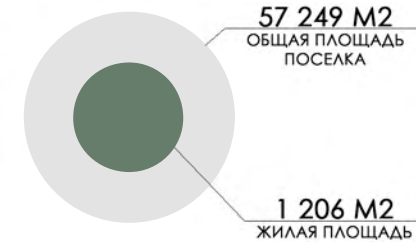


# Малоэтажный жилой поселок "Ново-Садовый"

Комплексное архитектурное  
и инженерное  
проектирование



■ существующие дома  
■ проектируемые дома



# Малозэтажны жилой поселок "Ново-Садовый"



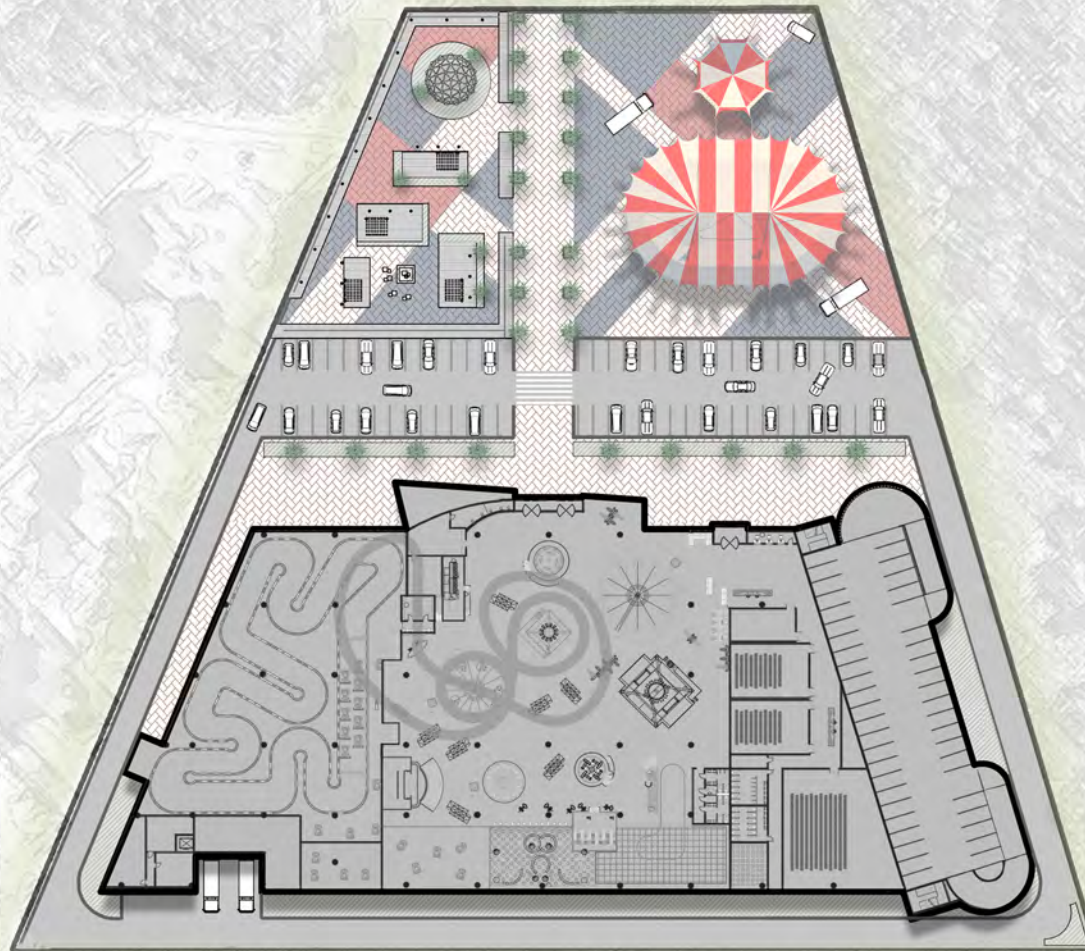


# Офисно-складской комплекс в д. Никола-Хованском



# Крытый парк аттракционов "Галактика"

■ Разработка концепции территории



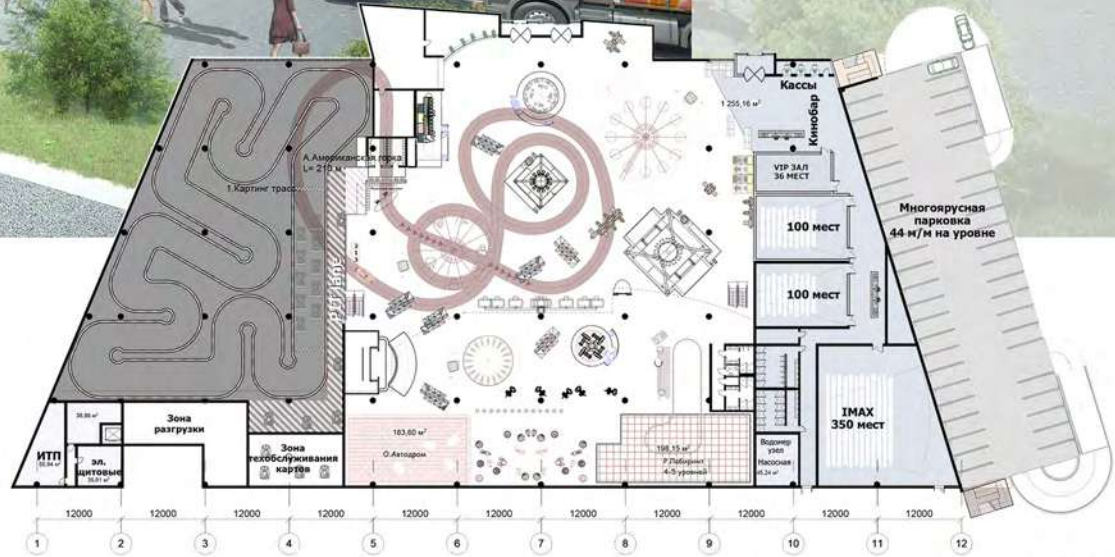
2 га  
ОБЩАЯ ПЛОЩАДЬ

6 600 М2  
ПЛОЩАДЬ АВТОСТОЯНКИ

2 га  
ОБЩАЯ ПЛОЩАДЬ

9 675 М2  
ПЛОЩАДЬ ЗДАНИЯ  
АТТРАКЦИОНОВ

# Крытый парк аттракционов "Галактика"



# Проект наружных внутриквартальных сетей водоснабжения и водоотведения

■ Спроектировано более  
5 км сетей

2 152 м  
ВОДОПРОВОД  
(В ТОМ ЧИСЛЕ ПОЖАРНЫЙ)

854,2 м  
ДЛИНА ХОЗЯЙСТВЕННО-  
ПИТЬЕВОГО И  
ПРОТИВОПОЖАРНОГО  
ВОДОПРОВОДА

2 235 м  
КАНАЛИЗАЦИЯ

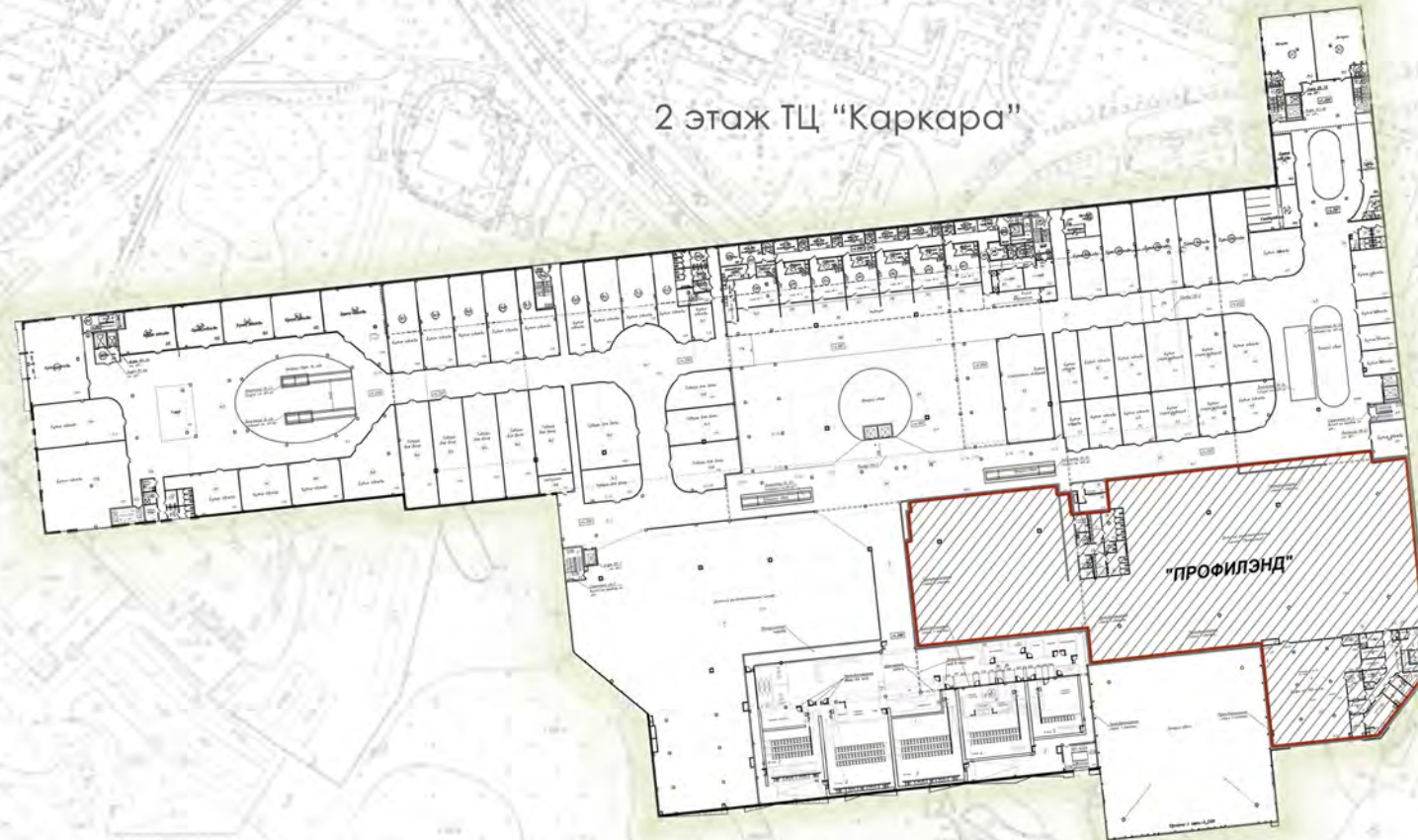
790 м  
ЛИВНЕВАЯ  
КАНАЛИЗАЦИЯ





# Детский парк "ПРОФИЛЭНД"

Разработка концепции,  
архитектурно-планировочных  
решений



3 142,1 м<sup>2</sup>  
ОБЩАЯ ПЛОЩАДЬ ПАРКА

1 233,5 м<sup>2</sup>  
ПЛОЩАДЬ ЛОКАЦИИ

180,4 м<sup>2</sup>  
ПЛОЩАДЬ  
АДМИНИСТРАТИВНЫХ  
ПОМЕЩЕНИЙ

66,5 м<sup>2</sup>  
ПЛОЩАДЬ САНИТАРНЫХ  
КОМНАТ

# Детский парк "ПРОФИЛЭНД"

ВИД НА ЦЕНТРАЛЬНУЮ ЧАСТЬ



ВИД НА ГОРОДСКУЮ ЧАСТЬ



ЗАПРАВКА



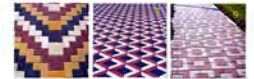
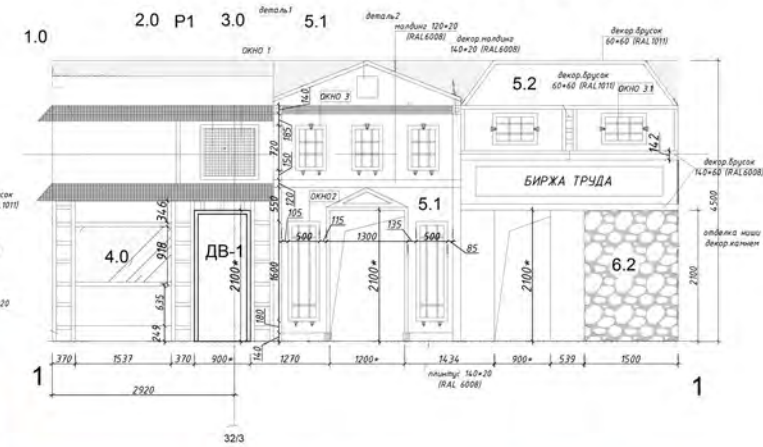
ВИД НА ЦЕНТРАЛЬНУЮ ЧАСТЬ 5.0



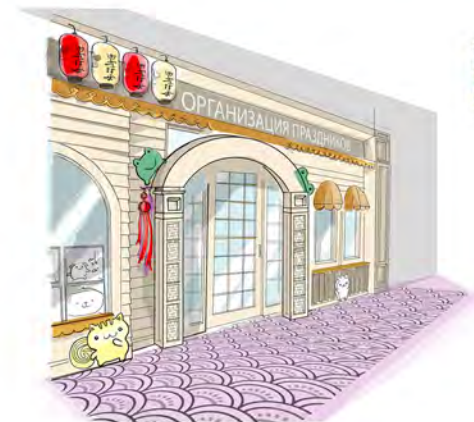
ЗОНА РЕСТОРАНА



Фасад  
001\_ Касса, 002\_ Таможня, 003\_ Биржа труда



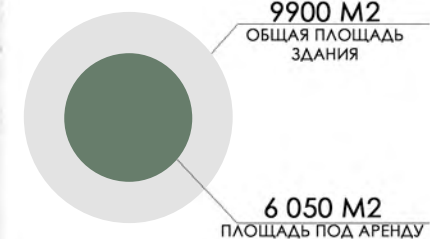
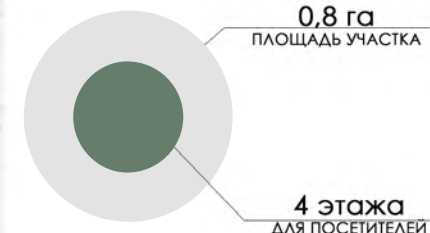
ВАРИАНТЫ РАСКЛАДКИ НАПОЛЬНОГО ПОКРЫТИЯ



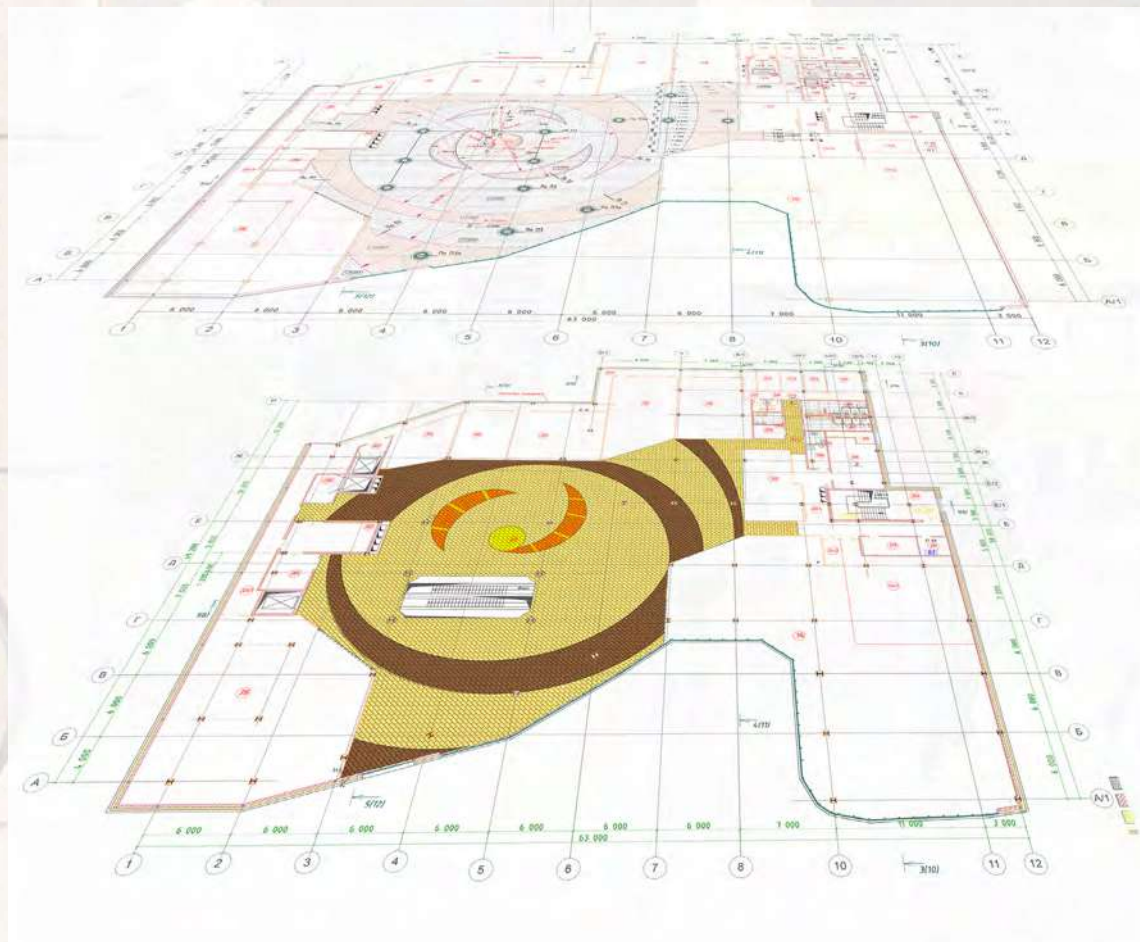
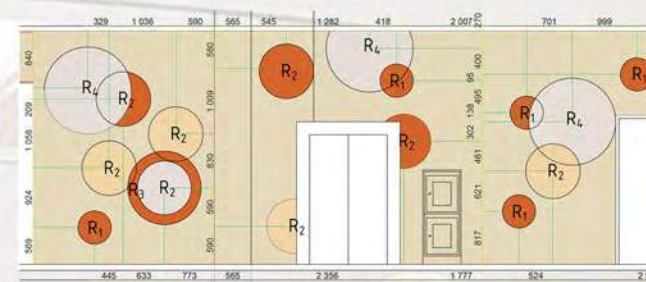
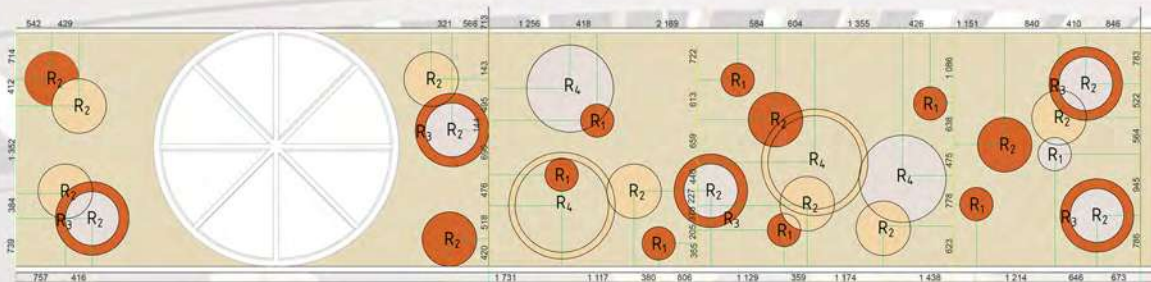
# Торговый центр "Апельсин", г. Новосибирск



■ Разработка рабочей документации по дизайн-проекту общественных зон



# Торговый центр "Апельсин", г. Новосибирск



# Аэропорт Домодедово



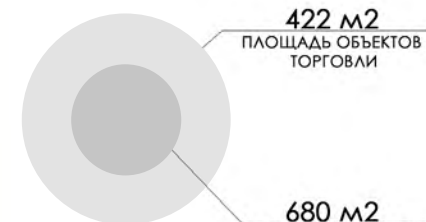
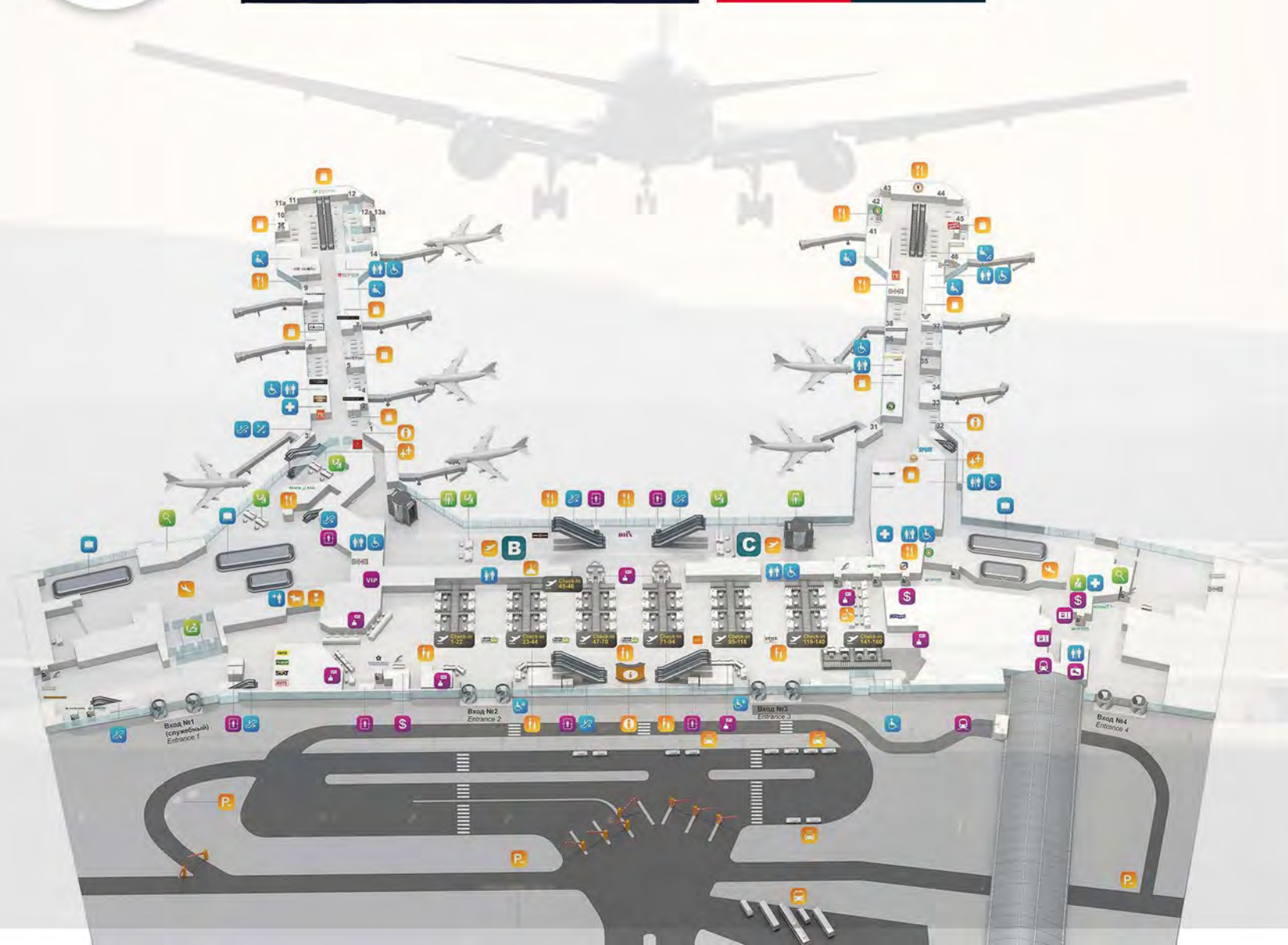
mamas & papas® Boutique de parfums

АТМОСФЕРА  
The Gastrobar

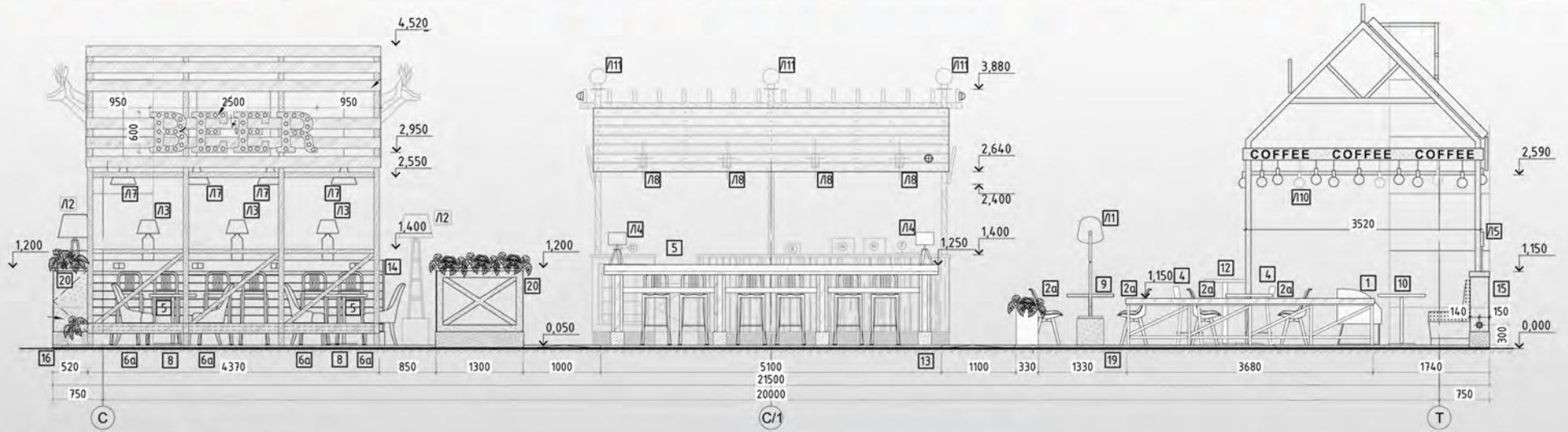
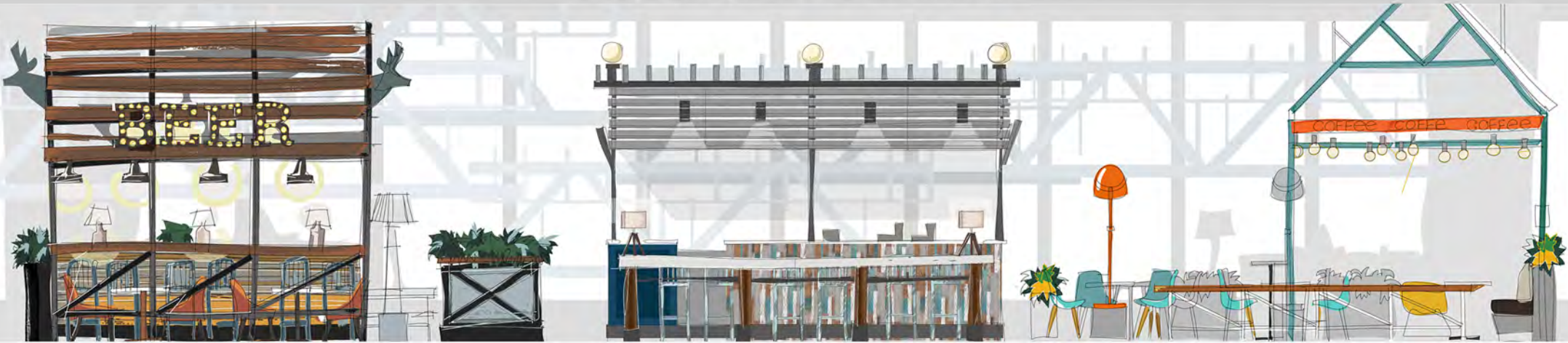


**CRAFT DEPOT**

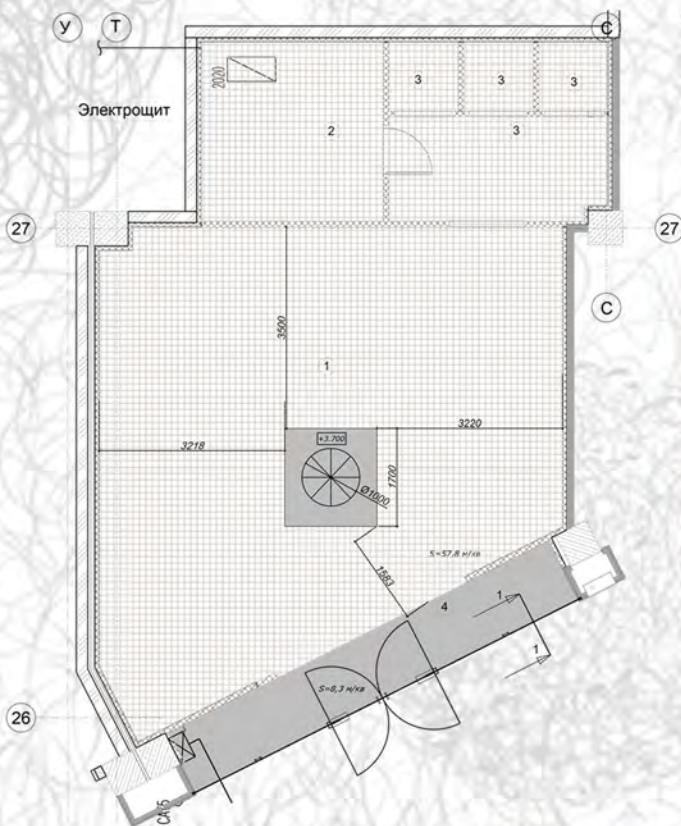
- Архитектурно-строительная часть проекта (АР)
- Проект инженерных сетей (ЭОМ, ОВиК)
- Авторский надзор



# Аэропорт Домодедово



# Магазины одежды



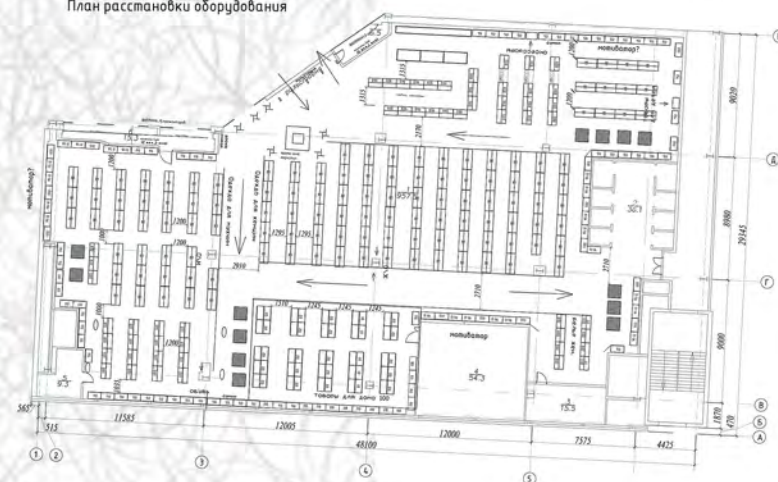
Условные обозначения:

- Существующие конструкции
- Стекло витрины
- Возводимые перегородки ГКЛ по мет. каркасу
- Подвесной потолок "Грильято" (ячейка 100x100) на отм. +3.800 цвет серый
- Подвесной потолок ГКЛ окрасить краской белого цвета Tikkurila symphony F497
- Люстра FLOS 2097 STYLE, 50 лампочек, D=1000 мм.

**familia**  
Бренды, свободные от цен!



План расстановки оборудования



- Архитектурно-строительная часть проекта (АР)
- Проект инженерных сетей (ЭОМ, ОВиК)
- Авторский надзор

