

Продовольственный магазин розничной торговли, расположенный по адресу: РФ,
Тульская обл., г. Тула, Одоевское ш., на земельных участках с кадастровыми
номерами 71:30:020220:1316, 71:30:020220:95, 71:30:020220:1317, 71:30:020220:45,
71:30:020220:1063

РАБОЧАЯ ДОКУМЕНТАЦИЯ

Наружные сети водоснабжения
Основной комплект рабочих чертежей

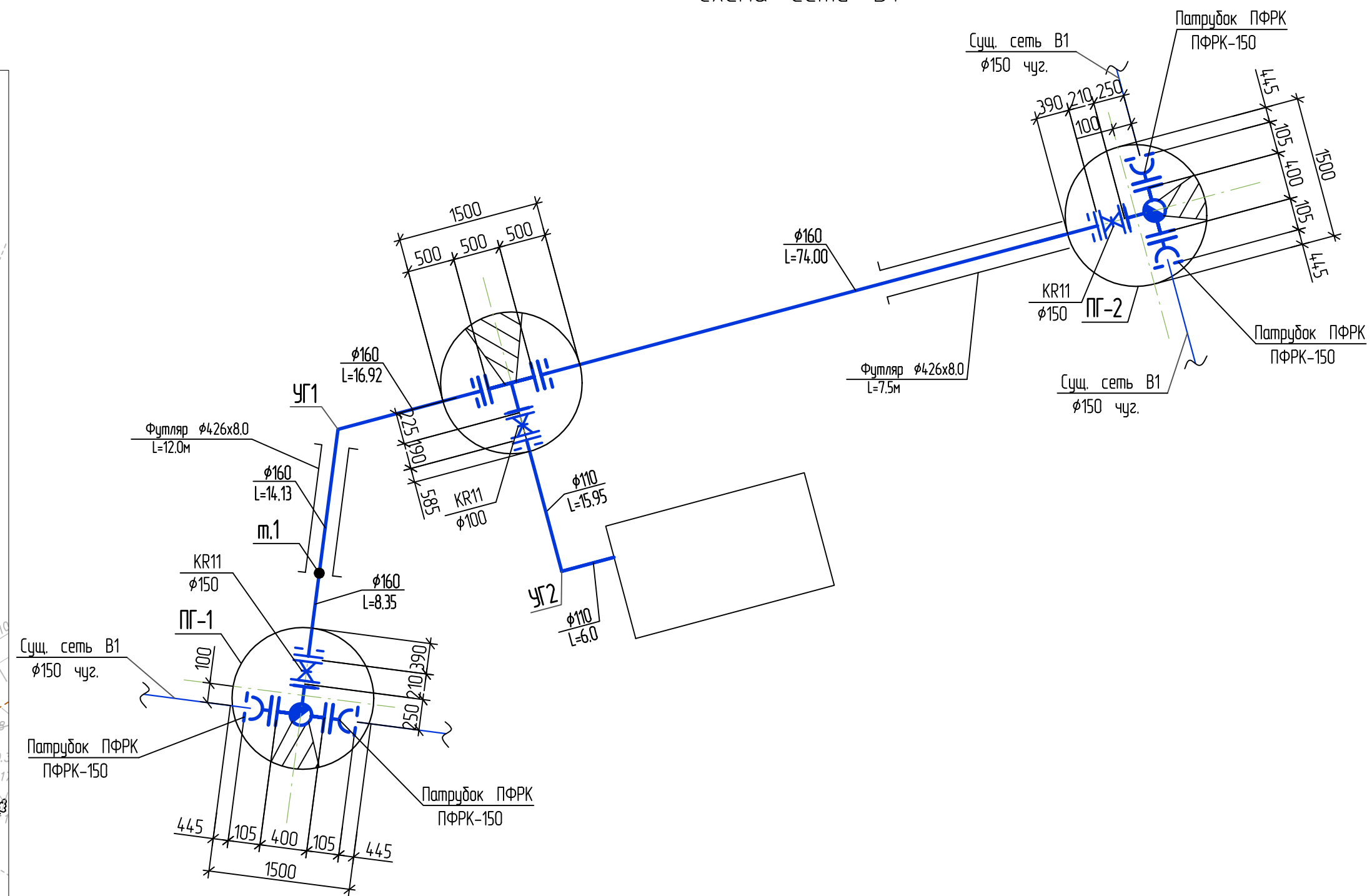
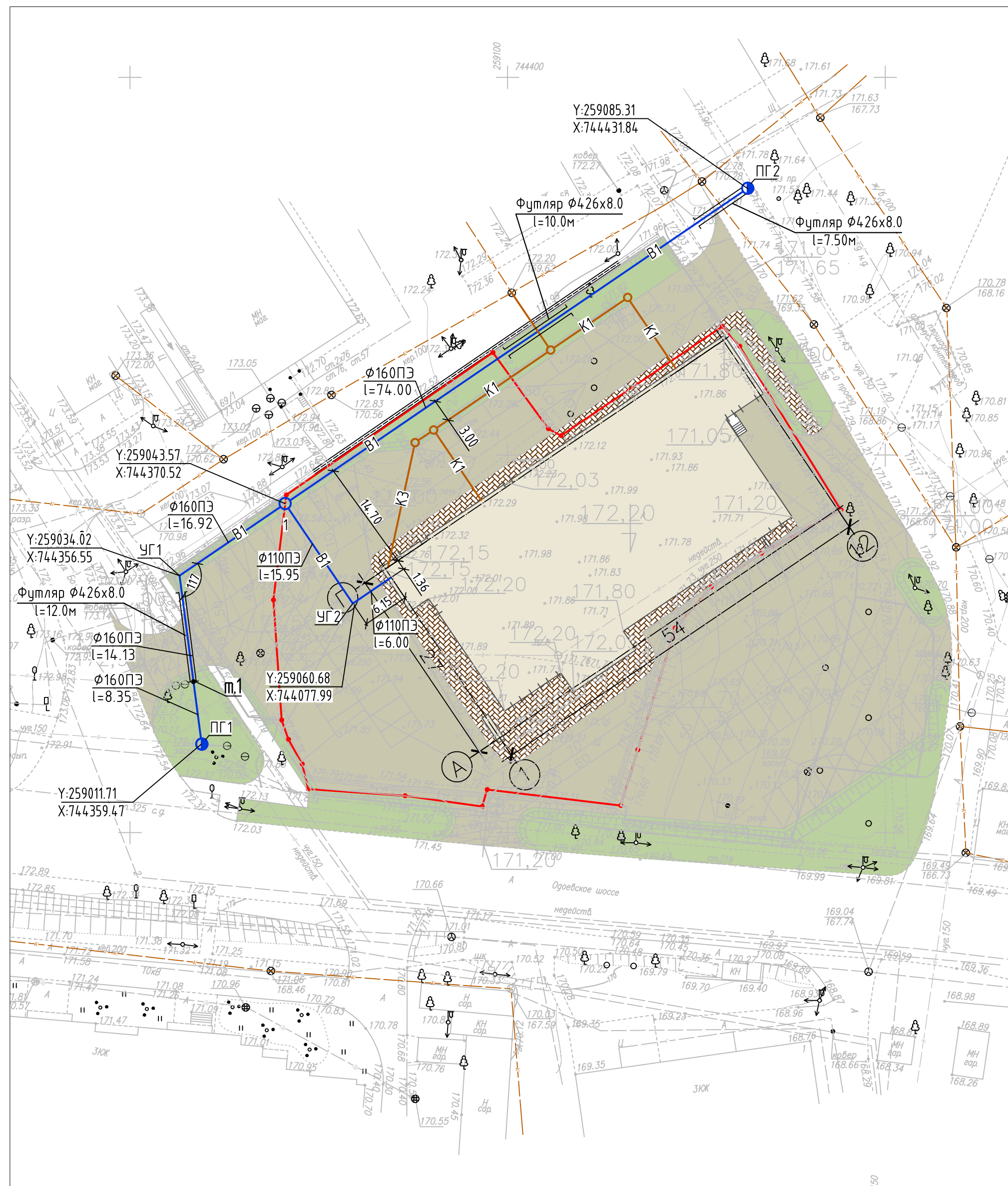
91-НО-0617-НВ

Главный инженер проекта _____

Изм.	№ док.	Подп.	Дата

ТУЛА 2018 г.

План сетей водоснабжения (М 1:500)



- K1 — Канализация бытовая
- K3 — Канализация производственная
- B1 — Водопровод хозяйственно-питьевой

Примечания:

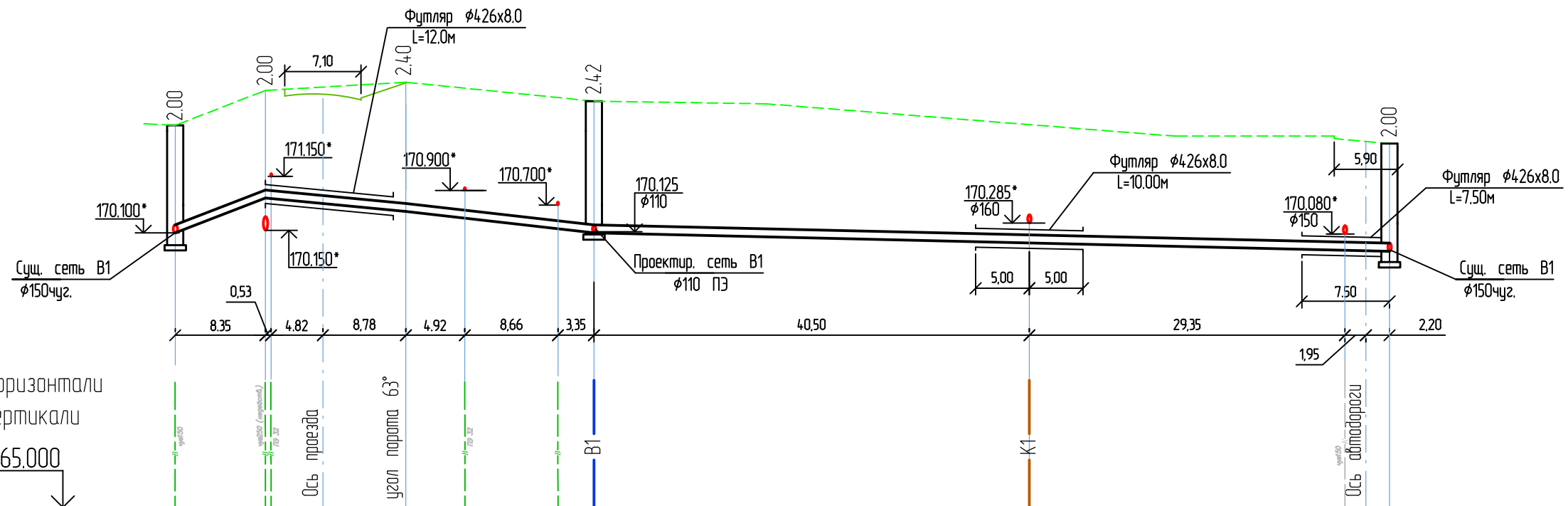
1. Все существующие отметки уточнить по месту при производстве работ.
2. Водопроводные колодцы приняты круглые из сборного железобетона по ТПР 901-09-11.84.
3. В местах пересечения сети водопровода с сетью канализации водопровод заключить в стальной футляр.
4. Стальные футляры, прокладываемые в земле, покрываются весьма усиленной антикоррозийной изоляцией.
5. Перед заключением полиэтиленового трубопровода в футляр, на трубу установить опорно-направляющие кольца с шагом 2.5м.

Инф. N подл.

Взамен инф. N

Подпись и дата

						Продовольственный магазин розничной торговли, расположенный по адресу: РФ, Тульская обл., г. Тула, Одоевское ш., на земельных участках с кадастровыми номерами 71:30:020220:1316, 71:30:020220:95, 71:30:020220:1317, 71:30:020220:45, 71:30:020220:1063			
Изм.	Коллч.	Лист	Ндк.	Подп.	Дата	Наружные сети водоснабжения	Статья	Лист	Листов
Разраб.							Р	2	
ГИП	План сетей водоснабжения (М 1:500)								
Нконтр.	Схема сети В1.								



M 1:500 по горизонтали
M 1:100 по вертикали

165.000

Отметка нуза или лотка трубы	170.100	170.750	170.500	170.100	169.760
Проектная отметка земли	172.100	172.750	172.900	172.520	171.760
Натурная отметка земли	172.100	172.750	172.900	172.550	171.760
Обозначение трубы и тип изоляции	Труба ПЭ 100 SDR 13.6 160x11.8 питьевая ГОСТ 18599-2001				
Основание	Грунтовое плоское, профилированное с песчаной подготовкой толщ. 100мм; с засыпкой песком на d+300 мм.				
Длина	8.35	31.05	16.92	74.00	0.0046
Уклон	0,078		0,0209		
Расстояние	8.35	14.13			
Номер колодца, точки угла поворота	ПГ1	м.1	УГ1	1	ПГ2

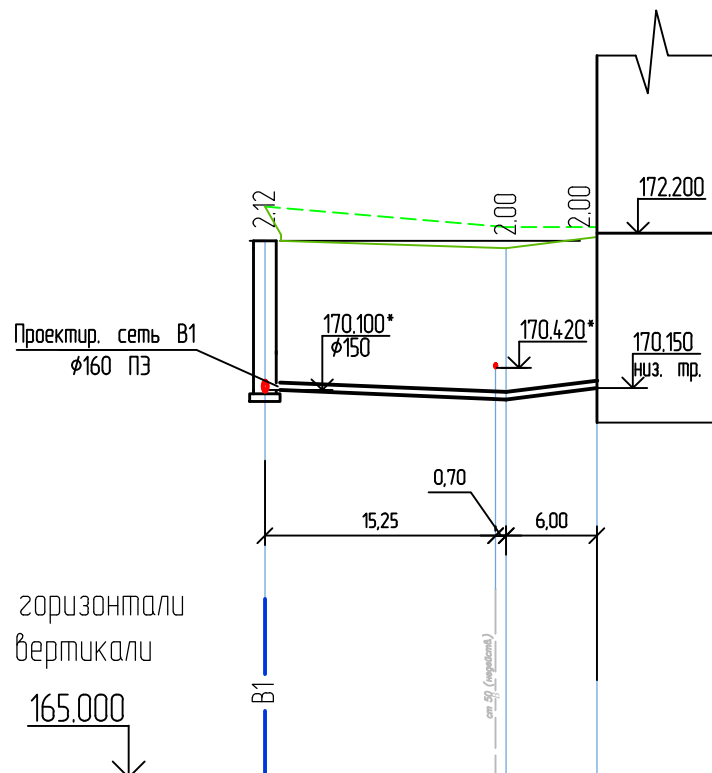
Примечания:

1. Все существующие отметки уточнить по месту при производстве работ.
2. Водопроводные колодцы приняты круглые из сборного железобетона по ТПР 901-09-11.84.
3. В местах пересечения сети водопровода с сетью канализации водопровод заключить в стальной футляр.
4. Стальные футляры, прокладываемые в земле, покрываются весьма усиленной антикоррозийной изоляцией.
5. Перед заключением полиэтиленового трубопровода в футляр, на трубу установить опорно-направляющие кольца с шагом 2.5м.

Изм.	Кол.ч.	Лист	Издок.	Подп.	Дата	Продовольственный магазин розничной торговли, расположенный по адресу: РФ, Тульская обл., г. Тула, Одаевское ш., на земельных участках с кадастровыми номерами 71:30:020220:1316, 71:30:020220:95, 71:30:020220:1317, 71:30:020220:45, 71:30:020220:1063	Стадия	Лист	Листов
Разраб.							Наружные сети водоснабжения	Р	3
ГИП						Профиль сети В1			
И.контр.									

И.н.б. N подл.
Подпись и дата
Взамен инб. N

-B1-



M 1:500 по горизонтали
M 1:100 по вертикали

Отметка нивы или лотка трубы	170.100	170.125	170.100	170.150
Проектная отметка земли	172.550		172.000	172.150
Натурная отметка земли	172.550		172.280	172.280
Обозначение трубы и тип изоляции				
Основание				
Длина	15.95		6.00	
Уклон		0,00156	0,0008	
Расстояние	15.95		6.00	
Номер колодца, точки угла поворота	1		УГ2	КН

Труба ПЗ 100 SDR 13.6 110x9.5 питьевая ГОСТ 18599-2001

Грунтовое плоское, спрופилированное с песчаной подготовкой толщ. 100мм; с засыпкой песком на d+300 мм.

Примечания:

1. Все существующие отметки уточнить по месту при производстве работ.
2. Водопроводные колодцы приняты круглые из сборного железобетона по ТПР 901-09-11.84.
3. Стальные футляры, прокладываемые в земле, покрываются весьма усиленной антикоррозийной изоляцией.

Инд. N подл.	Взамен инд. N
Подпись и дата	

Изм.	Колуч.	Лист	Изд.	Подп.	Дата	Продовольственный магазин розничной торговли, расположенный по адресу: РФ, Тульская обл., г. Тула, Одаевское ш., на земельных участках с кадастровыми номерами 71:30:020220:1316, 71:30:020220:95, 71:30:020220:1317, 71:30:020220:45, 71:30:020220:1063			
Разраб.						Наружные сети водоснабжения	Стадия	Лист	Листов
							Р	4	
ГИП						Профиль сети B1			
Н.контр.									

Позиция	Наименование и техническая характеристика	Тип, марка, обозначение документа, опросного листа	Код оборудования изделия, материала	Завод-изготовитель	Единица измерения	Количество	Масса единицы, кг	Примечание
1	2	3	4	5	6	7	8	9
	Хозяйственно-питьевой водопровод -В1-							
	Гидрант пожарный подземный	Гидрант 1500	ГОСТ 8220-85*		шт.	2	-	
	Задвижка с обрезиненным клином ГРАНАР серии KR11							
	фланцевая	Ду 100, Ру 1.0 МПа	KR11		шт.	1	21.0	
		Ду 150, Ру 1.0 МПа	KR11		шт.	2	38.35	
	Труба ПЭ 100 SDR 13.6 110x8.1 питьевая			ГОСТ 18599-2001	ООО "ИВСПАЙП" Московская область,	м	25.0	-
	Труба ПЭ 100 SDR 13.6 160x11.8 питьевая			ГОСТ 18599-2001	г. Мытищи, www.ivs-pipes.ru	м	115.0	-
	Труба 426x8,0 ГОСТ 10704-91		ГОСТ 10704-91		м.	30.0	-	Футляр
	В-СтЗсп5 ГОСТ 10705-80							
	Тройник фланцевый с пожарной подтавкой		ГОСТ 5525-88		шт.	2	65.0	
	ППТФ 150x150							

Инд. N подл. Подп. и дата Взам. инд. N

Изм.	Кол.ч.	Лист	Изд.	Подп.	Дата	Продавльственный магазин розничной торговли, расположенный по адресу: РФ, Тульская обл., г. Тула, Одоевское ш., на земельных участках с кадастровыми номерами 71:30:020220:1316, 71:30:020220:95, 71:30:020220:1317, 71:30:020220:45, 71:30:020220:1063			
Разраб.	Каликов					Наружные сети водоснабжения	Стадия	Лист	Листов
							Р	1	2
ГИП	Сошилов					Спецификация			
Н.контр.	Барисов								

Позиция	Наименование и техническая характеристика	Тип, марка, обозначение документа, опросного листа	Код оборудования изделия, материала	Завод-изготовитель	Единица измерения	Количество	Масса единицы, кг	Примечание
1	2	3	4	5	6	7	8	9
	Тройник фланцевый							
	ТФ 150x100	ГОСТ 5525-88			шт.	1	41.7	
	Патрубок фланец-раструб компенсационный ПФРК-150	ТУ 1460-035-90910065-2015.			шт.	4	-	
	Опорно-центрирующее кольцо PSI тип PA/PE 4-90 для ПЭ трубы ϕ 160			Компания "Трубозащита" г. Москва 125362 ул. Свободы, д. 17, оф. 2 e-mail: info@trubozaschita.ru	шт.	4		
	Муфта защитная ПЭ 100 для трубы ϕ 110				шт.	1	-	
	Муфта защитная ПЭ 100 для трубы ϕ 160				шт.	4	-	
	Втулка под фланец ПЭ 100 SDR 13.6-110x8.1 питьевая				шт	1	-	
	Втулка под фланец ПЭ 100 SDR 13.6-160x11.8 питьевая				шт	4	-	
	Колодец круглый водопроводный из сборного железобетона ϕ 1500	ТПР 901-09-11.84			шт.	3		91-НО-0617-НВ_л.5
	Основание под трубопровод В1: песчаная подушка h=100мм с отсыпкой и верхним слоем из песка на высоту d+300мм	8736-2014			м ³	52.0		
	Обратная из песка засыпка с повыш. коэф уплотнения	8736-2014			м ³	10.0		
	Бестраншейная прокладка трубы ПЭ ϕ 160	8736-2014			м	8.0		
	Подключение к существующей сети: ϕ 150чзг.(сцщ)x ϕ 160ПЭ				шт.	2		

Инв. N подлл. Подп. и дата. Взам. инв. N

Изм.	Кол.уч.	Лист	Издокум.	Подп.	Дата

Лист

2