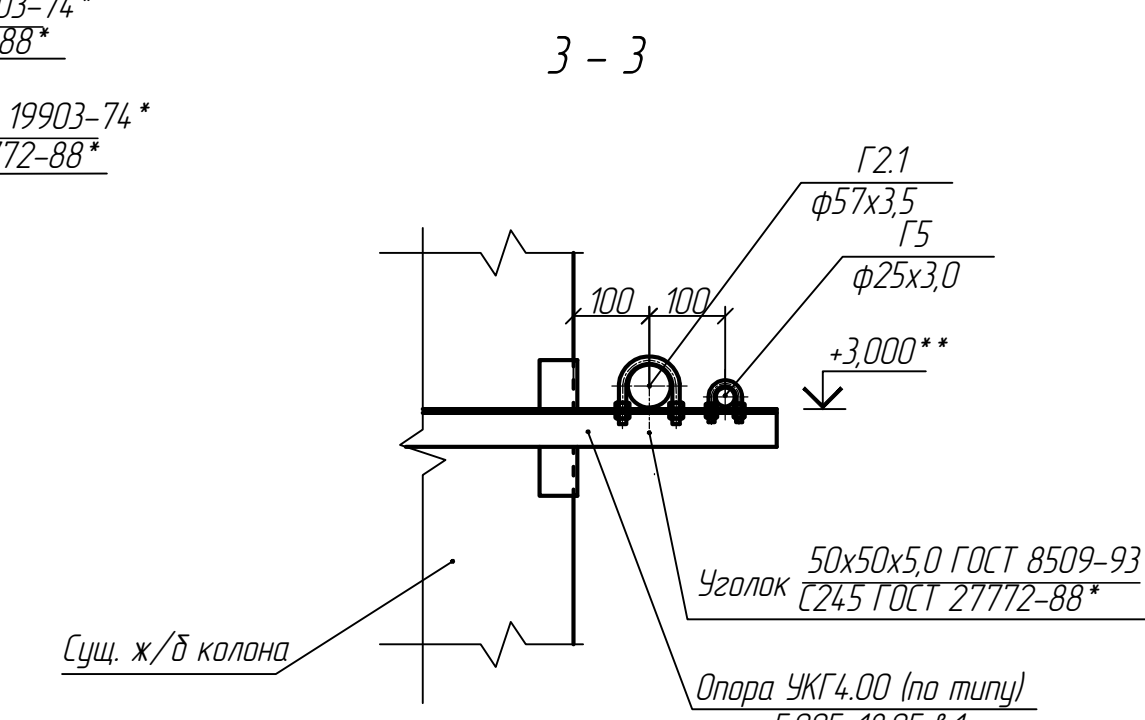
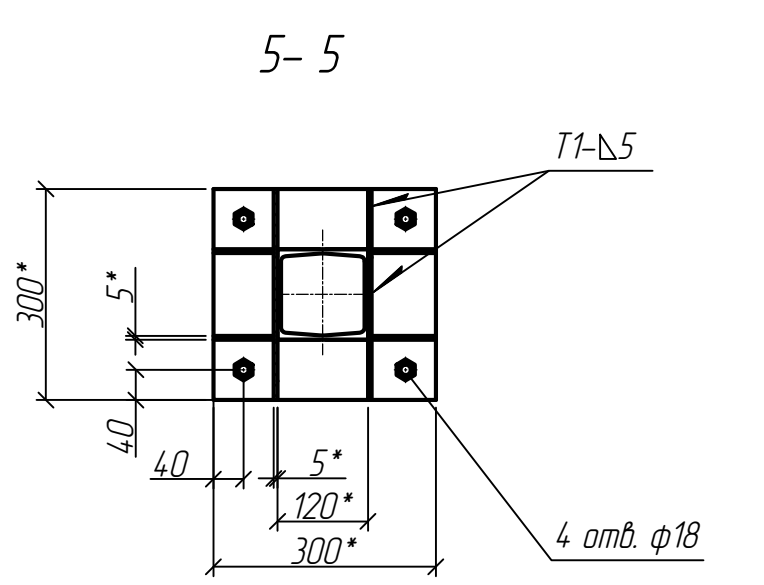
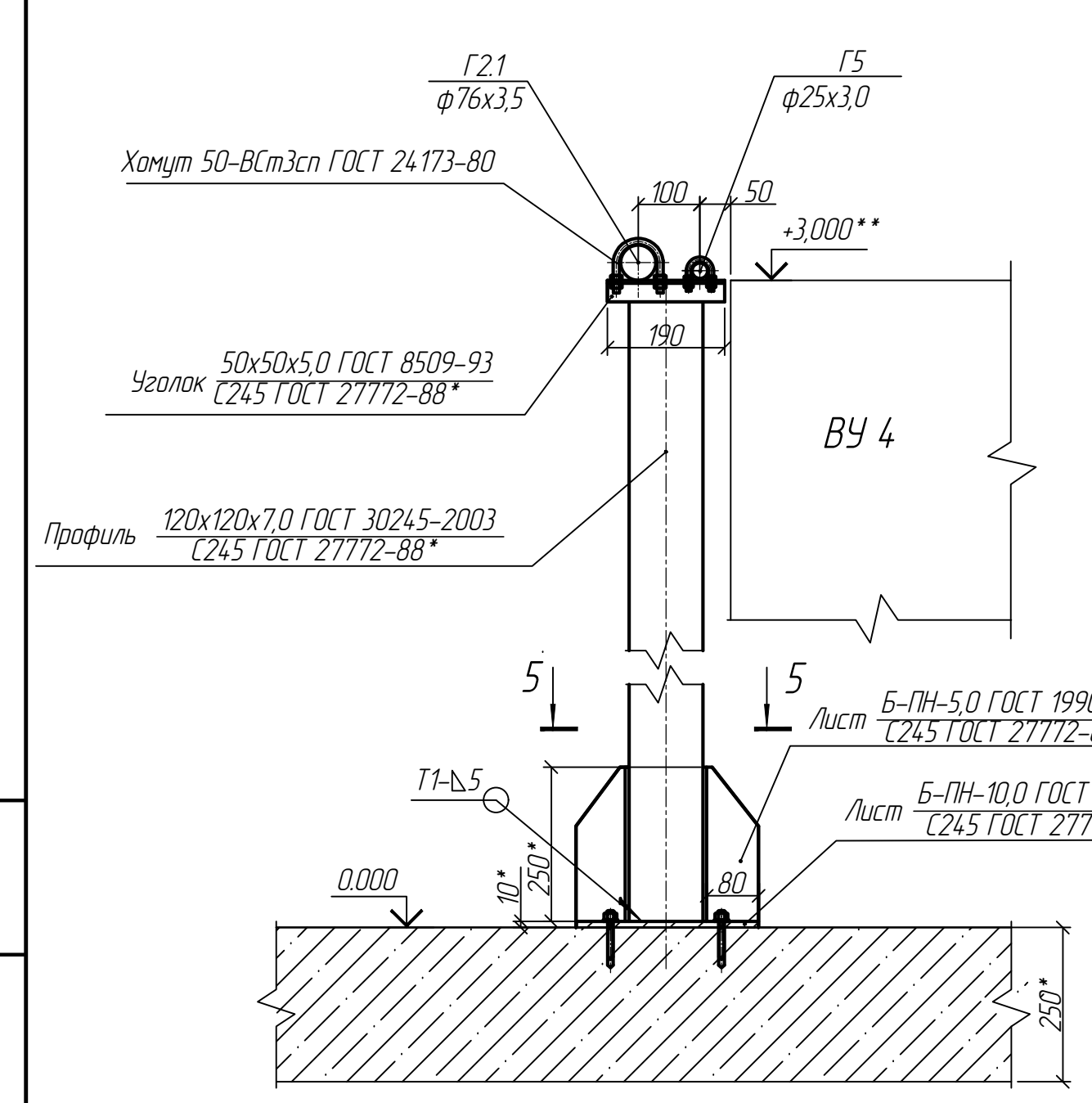
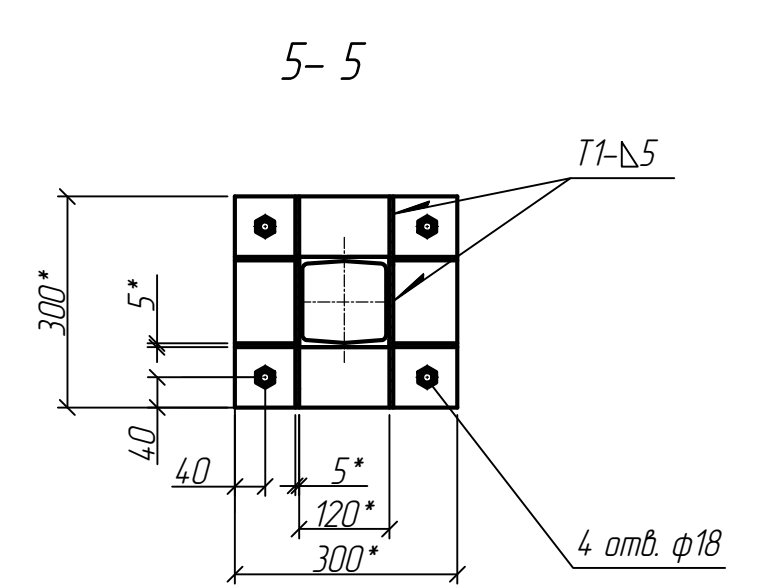
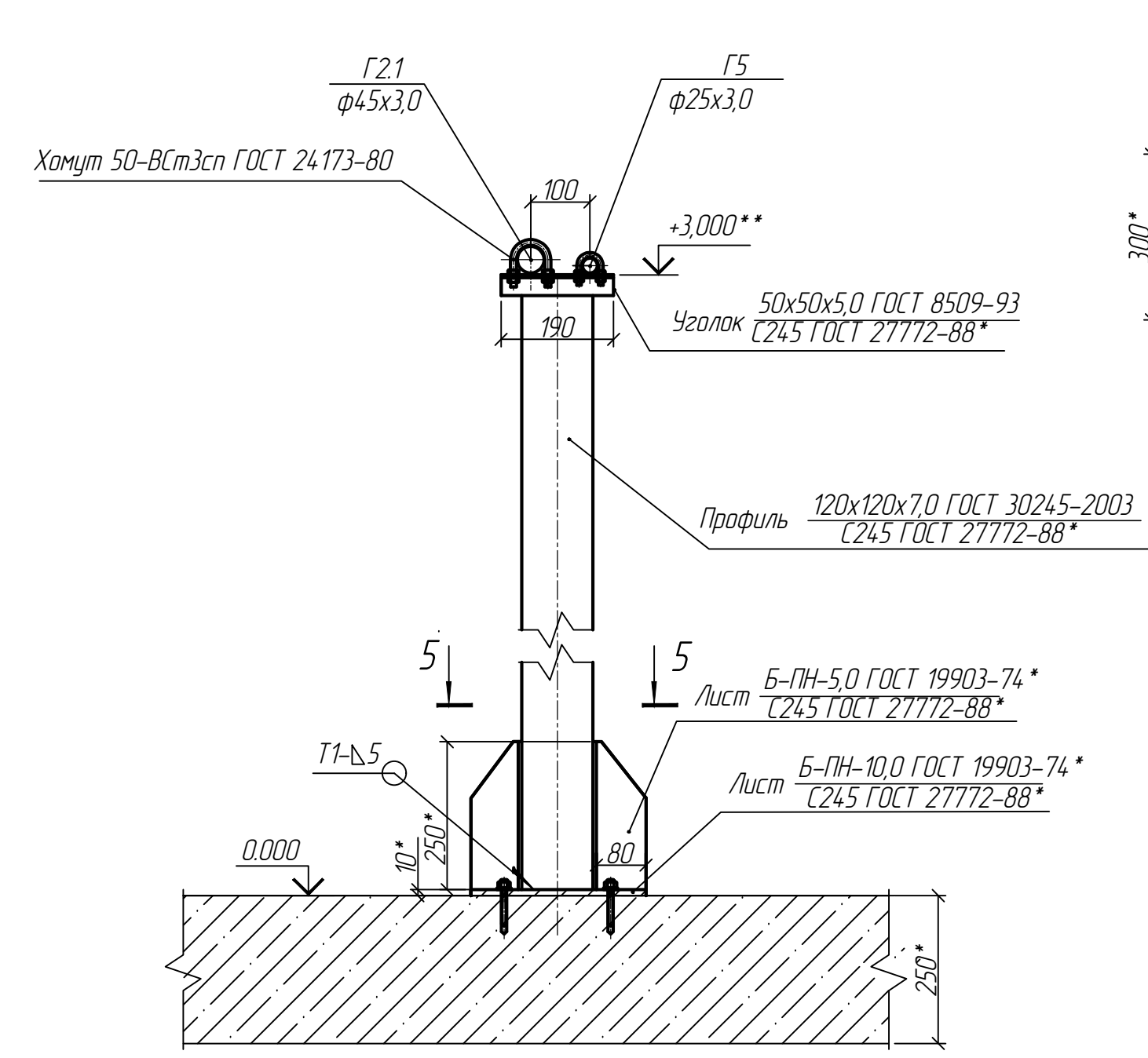


2 - 2 (1:10)



4 - 4 (1:10)



Условные обозначения

- G2 — газопровод среднего давления природного газа P<sub>у</sub>=0,1 МПа
- G2.1 — газопровод среднего давления природного газа P<sub>у</sub>=0,036 МПа
- G5 — газопровод прудубочный
- G6 — газопровод сбросной от ГРУ
- кран шаровый фланцевый
- кран муфтовый
- Граница проектирования
- Движение среды
- заглушка ремонтная

- 1\* Размеры для справок.
2. \*\* Размеры и отметки уточнить при монтаже.
3. Прудубочные газопроводы и арматура показаны на плане условно.
4. Прудубочные вертикальные газопроводы крепить по месту через 3м.

20.12 - 01 - ГСВ					
Устройство фундамента и подвод инженерных коммуникаций для окрасочной камеры по адресу 620012, г.Екатеринбург, ул.Первой пятилетки					
Изм.	Кол. изм.	Лист	№ дж.	Подп.	Дата
Разработал	Лысова				02.13
Проверил	Аличкина				02.13
Газоснабжение внутреннее				Станд. / Лист	Листов
				P	2
План газопроводов на отм. 0,000, Разрезы 2-2 ... 5-5				000 МП "Сфера" г.Екатеринбург	
Н. контр.					02.13
Г.П.	Аличкина				02.13