

Характеристика систем

Обозначение системы	Количество систем	Наименование обслуживаемого помещения (технологического оборудования)	Тип установки	Вентилятор				Электропривод				Воздухонагреватель/Воздухоохладитель				Фильтр				Примечание						
				Тип, испол. по варианту	N	Схема исполнения	Положение	L, м ³ /час	ΔP, Па	n, об/мин	Тип, исполнение по взрывозащите	N, кВт	n, об/мин	Тип	N ^o	Количество	Т-ра нагревателя, °C	Расход теплоты, Вт	ΔP, Па		Тип	N ^o	Количество	ΔP, Па	Концентрация, мг/м ³	Начальная
P1	1	Палаты, коридор	GOLD SD 230V	Wing+					Domel 749.3.39	3,4	2100	807172-6	1	-35	-14,7	54100	150	G4		1	60					
P2	1	Боксированная палата	1000 Aqua F							0,3		W42-S3-Z5	1	-35	23	4850		G4		1						
P3	1	Боксированная палата	1000 Aqua F							0,3		F42	1	-35	23	820		Ф10 250 F7		1						
P4	1	Боксированная палата	1000 Aqua F							0,3		W42-S3-Z5	1	-35	23	4850		G4		1						
P5	1	Пом. для приема пищи	1000 Aqua							0,3		W42-S3-Z5	1	-35	23	10515		G4		1						
B1	1	Палаты	600 SD 26.12	GOLD Wing+					Domel 748.3.49	2,4	1514	807172-6	1	-35	-1,1		150	F7		1	48					
B2	1	Боксированная палата	550 Extra							0,1								Ф60 40020-03		1						
B3	1	Боксированная палата	550 Extra							0,1								Ф60 40020-03		1						
B4	1	Боксированная палата	550 Extra							0,1								Ф60 40020-03		1						
B5	1	Пом. для приема пищи	1000 Extra							0,2																
B6	1	Сан. комнаты	1000 Extra							0,2																
BE1	1	Эл. щитовая																								
BE2	1	Пом. инвентаря																								
BE3	1	ИТП																								
BE4	1	Сан. узлы																								
BE5	1	Сан. узлы																								
BE6	1	Сан. узлы																								
Y1	1	Входная группа	K3B-9P20	3E							0,2					9000										
Y2	1	Входная группа	K3B-6P20	3E							0,1					6000										
Y3	1	Входная группа	K3B-6P20	3E							0,1					6000										
Y4	1	Входная группа	K3B-6P20	3E							0,1					6000										
Y5	1	Входная группа	K3B-6P20	3E							0,1					6000										
Y6	1	Входная группа	K3B-6P20	3E							0,1					6000										
Y7	1	Входная группа	K3B-9P20	3E							0,2					9000										
Y8	1	Входная группа	K3B-6P20	3E							0,1					6000										
Y9	1	Входная группа	K3B-9P20	3E							0,2					9000										
K1	1	Система П1	PUCY-250Y	KA																						
K2	1	Система П2	PUHZ-ZRP	SVKA																						
K3	1	Система П3	PUHZ-ZRP	SVKA																						
K4	1	Система П4	PUHZ-ZRP	SVKA																						

Общие указания

Рабочие чертежи разработаны в соответствии с действующими нормами, правилами и стандартами.

Проект разработан с соответствием с:
 -СП 60.13330.2012 "Отопление, вентиляция и кондиционирование"
 -СП 118.13330.2012 "Общественные здания и сооружения"
 -СП 7.13130.2013 "Отопление, вентиляция и кондиционирование. Требования пожарной безопасности"
 -СП 158.13330.2014 "Здания и помещения медицинских организаций. Правила проектирования"
 -СП 131.13330.2012 "Строительная климатология"
 -СанПиН 2.1.3.2630-10 "Санитарно-эпидемиологические требования к организациям, осуществляющим медицинскую деятельность"

Расчетная температура наружного воздуха в холодный период года -35°C
 Расчетная температура наружного воздуха в теплый период года 29°C
 Источником теплоснабжения является существующая котельная.
 Теплоносителем в системе теплоснабжения caloriferов служит 40% водный раствор пропиленгликоля с параметрами 70-60 °С. Система теплоснабжения caloriferов присоединяется по независимой схеме через пластинчатые теплообменники.

В качестве вентиляционных агрегатов приняты приточно-вытяжная установка Swegon с с батарейным рекуператором тепла. А так же приточные и вытяжные установки Vreestart. Управление данными агрегатами осуществляется встроенной автоматикой. Узлы обвязки приточных установок поставляются в комплекте.

Для соблюдения требований по чистоте воздуха, он подвергается двухступенчатой очистке в фильтрах класса G4 и F7.

Для обеззараживания вытяжного воздуха их боксированных палат установлены ультрафиолетовые канальные обеззараживатели.

Охлаждение наружного воздуха в теплый период года осуществляется централизованно в секциях охлаждения вентагрегатов. В качестве компрессорно-конденсаторных блоков для секций охлаждения приняты инверторные блоки "Mitsubishi Electric".

Для предотвращения прорыва холодного наружного воздуха в холодный период года установлены воздушно-тепловые завесы с электрическим нагревом "Тепломаш".

Воздуховоды систем вентиляции выполнены из оцинкованной стали по ГОСТ 19904-90

Для предотвращения образования конденсата и минимизации теплопотерь, воздуховоды, прокладываемые на чердаке, покрываются негорючей тепловой изоляцией Rockwool Wired Mat, толщиной 100 мм.

Воздуховоды систем вентиляции, оборудованные секциями охлаждения, прокладываемые внутри здания, для предотвращения образования конденсата покрываются теплоизоляцией "Пенофол", толщиной 10 мм.

Транзитные участки воздуховодов покрываются комплексной огнезащитной изоляцией ET Vent. В местах пересечения ограждающих конструкций категорийных по классу пожарной опасности помещений предусмотрена установка огнезадерживающих нормально-открытых клапанов с электрическим приводом.

В качестве фреонаприводов систем холодоснабжения приняты медные трубы, прокладываемые в изоляции K-flex.

Хладагентом систем холодоснабжения является фреон R410A.
 Монтаж систем вести в соответствии с СП 73.13330.2012 и чертежами данного проекта.
 Крепление воздуховодов производить согласно серии 5.904-1.

Технические решения, принятые в рабочих чертежах соответствуют требованиям экологических, санитарно-гигиенических, противопожарных норм, действующих на территории РФ и обеспечивают безопасную для жизни и здоровья людей эксплуатацию объекта при соблюдении принятых рабочими чертежами мероприятий.

Заключаемая в проекте продукция, подлежащая обязательной сертификации в области пожарной безопасности, имеет сертификат пожарной безопасности, а так же сертификат соответствия в системах ГОСТ Р.

Ведомость рабочих чертежей основного комплекта

Лист	Наименование	Примечание
1	Общие данные	
2	План подвала	
3	План 1 этажа	
4	План 2 этажа	
5	План чердака	
6	План кровли	
7	Схемы систем П1,П2,П3,В1,В3	
8	Схемы систем П4,П5,В2,В4,В5,В6	
9	Схемы систем ВЕ1-ВЕ6, К1-К4	

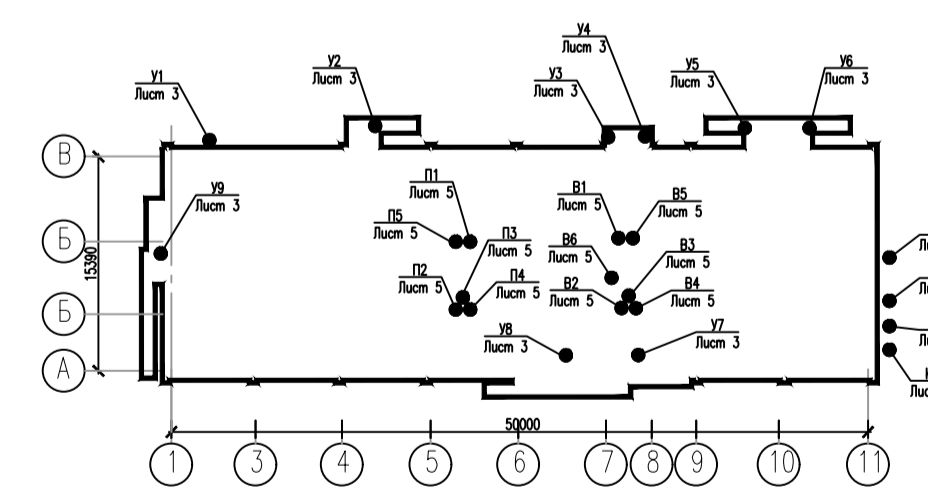
Ведомость ссылок и прилагаемых документов

Обозначение	Наименование	Примечание
	Прилагаемые документы	
КО-282/17-ОВ.С	Спецификация оборудования, изделий и материалов	38 листов
КО-282/17-ОВ.ПЗ	Пояснительная записка	6 листов

Основные показатели по рабочим чертежам марки ОВ

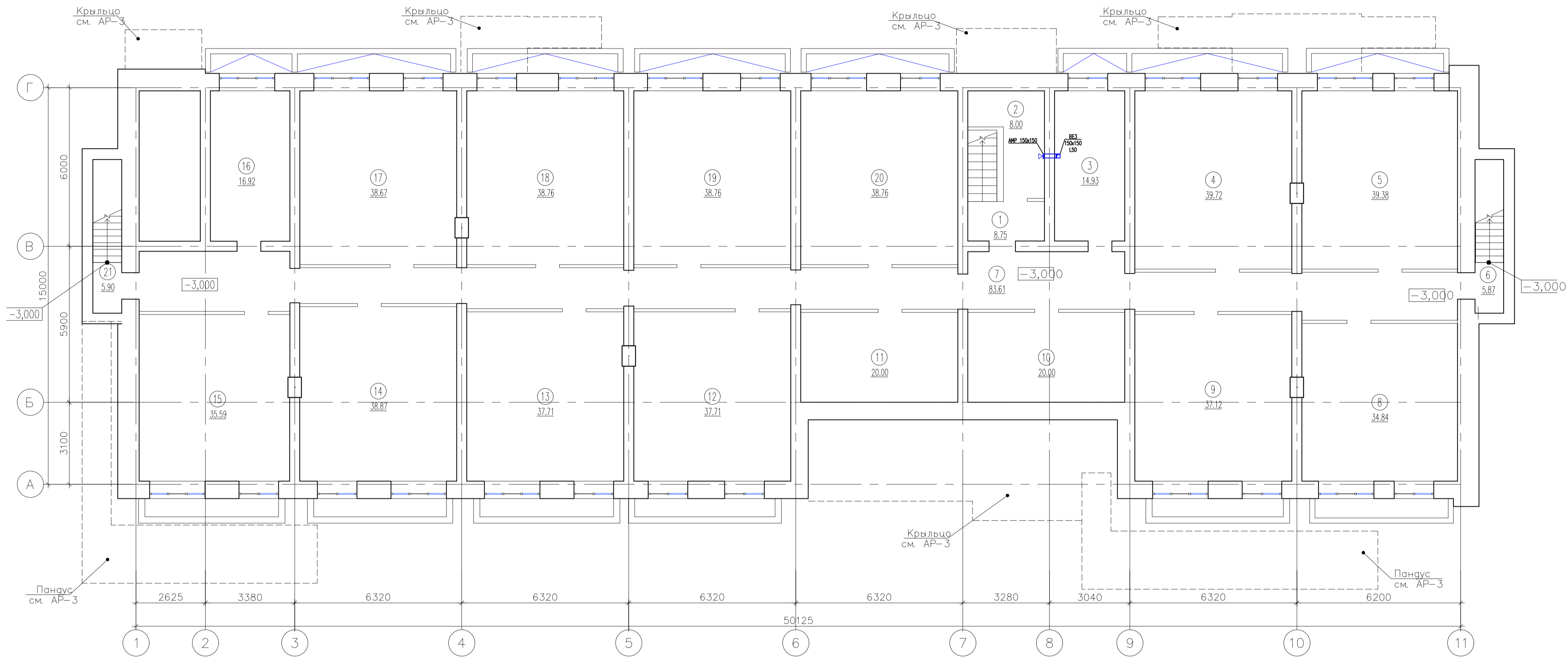
Наименование здания (сооружения, помещения)	Объем м3	Период года при tн °С	Расход тепла, (ккал/час)			Расход холода, Вт	Установленная мощность кВт
			на отопление	на вентиляцию	на горячее водоснабжение		
Областная больница				116552		28920	

План-схема М1:500



Изм.	Кол. ч.	Лист	№ док.	Поан.	Дата	Страницы	Листы	Листов	
Разроб.							Р	1	9
Провер.									
ГИП									
Н.контр.									

План подвала



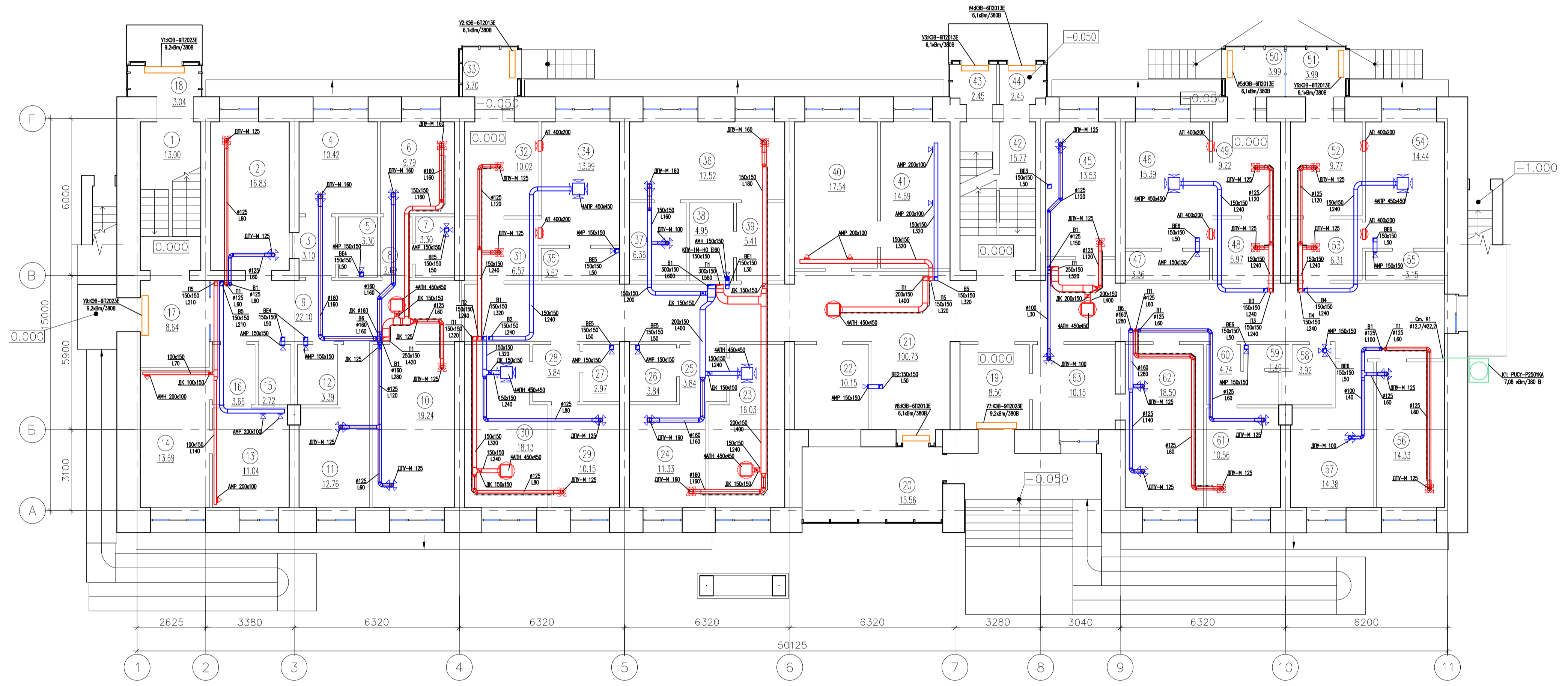
Экспликация помещений					
Номер помещения	Наименование	Кол.	Площадь м2	Всего	Площадь м2
1	Лестничная клетка	1	8.75	8.75	
2	Тепловой узел	1	8.00	8.00	
3	Венткамера	1	14.93	14.93	
4	Подсобное помещение	1	39.72	39.72	
5	Диспетчерская	1	39.38	39.38	
6	Тамбур	1	5.87	5.87	
7	Коридор	1	83.61	83.61	
8	Подсобное помещение	1	34.84	34.84	
9	Подсобное помещение	1	37.12	37.12	
10	Подсобное помещение	1	20.00	20.00	
11	Подсобное помещение	1	20.00	20.00	
12	Подсобное помещение	1	37.71	37.71	
13	Подсобное помещение	1	37.71	37.71	
14	Подсобное помещение	1	38.87	38.87	
15	Подсобное помещение	1	35.59	35.59	
16	Подсобное помещение	1	16.92	16.92	
17	Подсобное помещение	1	38.67	38.67	
18	Подсобное помещение	1	38.76	38.76	
19	Подсобное помещение	1	38.76	38.76	
20	Подсобное помещение	1	38.76	38.76	
21	Тамбур	1	5.90	5.90	

Изм.	Кол. уч.	Лист	№ док.	Попр.	Дата	Стация	Лист	Листов
Разраб.							Р	2
Пробер.								
Н.контр.						План подвала		

Экспликация помещений

Номер помеще-ния	Наименование	Кол.	Площадь, м2	Всего	Кат-я пом-я
1	Лестница	1	13.00	13.00	
2	Кабинет	1	16.83	16.82	
3	Коридор	1	3.10	3.10	
4	Санитарная комната	1	10.42	10.42	
5	Санузел	1	3.30	3.30	
6	Палата для МН	1	9.79	9.78	
7	Сан. узел	1	3.30	3.30	
8	Коридор	1	2.69	2.69	
9	Коридор	1	22.10	22.10	
10	Кабинет	1	19.24	19.23	
11	Раздевалка	1	12.76	12.76	
12	Помещение уборочного инвентаря	1	3.39	3.39	
13	Моечная	1	11.04	11.04	
14	Пом для приема пищи	1	13.69	13.69	
15	Помещение уборочного инвентаря	1	2.72	2.72	
16	Коридор	1	3.66	3.66	
17	Тамбур	1	8.64	8.64	
18	Тамбур	1	3.04	3.04	
19	Тамбур	1	8.50	8.50	
20	Тамбур - колясочная	1	15.56	15.56	
21	Коридор	1	100.73	100.73	
22	Помещение для инвентаря	1	10.15	10.15	
23	Палата	1	16.03	16.03	
24	Палата	1	11.33	11.33	
25	Шлюз	1	3.84	3.84	
26	Сан. Узел для МН	1	3.84	3.84	
27	Сан. Узел	1	2.97	2.97	
28	Шлюз	1	3.84	3.84	
29	Палата	1	10.15	10.15	
30	Палата	1	18.13	18.12	
31	Шлюз	1	6.57	6.57	
32	Смотровое помещение	1	10.02	10.01	
33	Тамбур	1	3.70	3.70	
34	Бокс	1	13.99	13.99	
35	Сан. узел	1	3.57	3.57	
36	Ординаторская	1	17.52	17.52	
37	Раздевалка	1	6.36	6.36	
38	Электрощитовая	1	4.95	4.95	
39	Коридор	1	5.41	5.41	
40	Столовая	1	17.54	17.53	
41	Буфет	1	14.69	14.69	
42	Лестничная клетка	1	15.77	15.77	
43	Тамбур	1	2.59	2.59	
44	Тамбур	1	2.56	2.56	
45	Прочесурный кабинет	1	13.53	13.53	
46	Бокс	1	15.39	15.39	
47	Сан. Узел	1	3.36	3.36	
48	Шлюз	1	5.97	5.97	
49	Смотровое помещение	1	9.22	9.22	
50	Тамбур	1	3.99	3.99	
51	Тамбур	1	3.99	3.99	
52	Смотровое помещение	1	9.77	9.76	
53	Шлюз	1	6.31	6.31	
54	Бокс	1	14.44	14.44	
55	Сан. Узел	1	3.15	3.15	
56	Кабинет сестры-хозяйки	1	14.33	14.33	
57	Бытовое помещение	1	14.38	14.38	
58	Сан. Узел	1	3.92	3.92	
59	Сан. Узел	1	1.49	1.49	

План 1 этажа



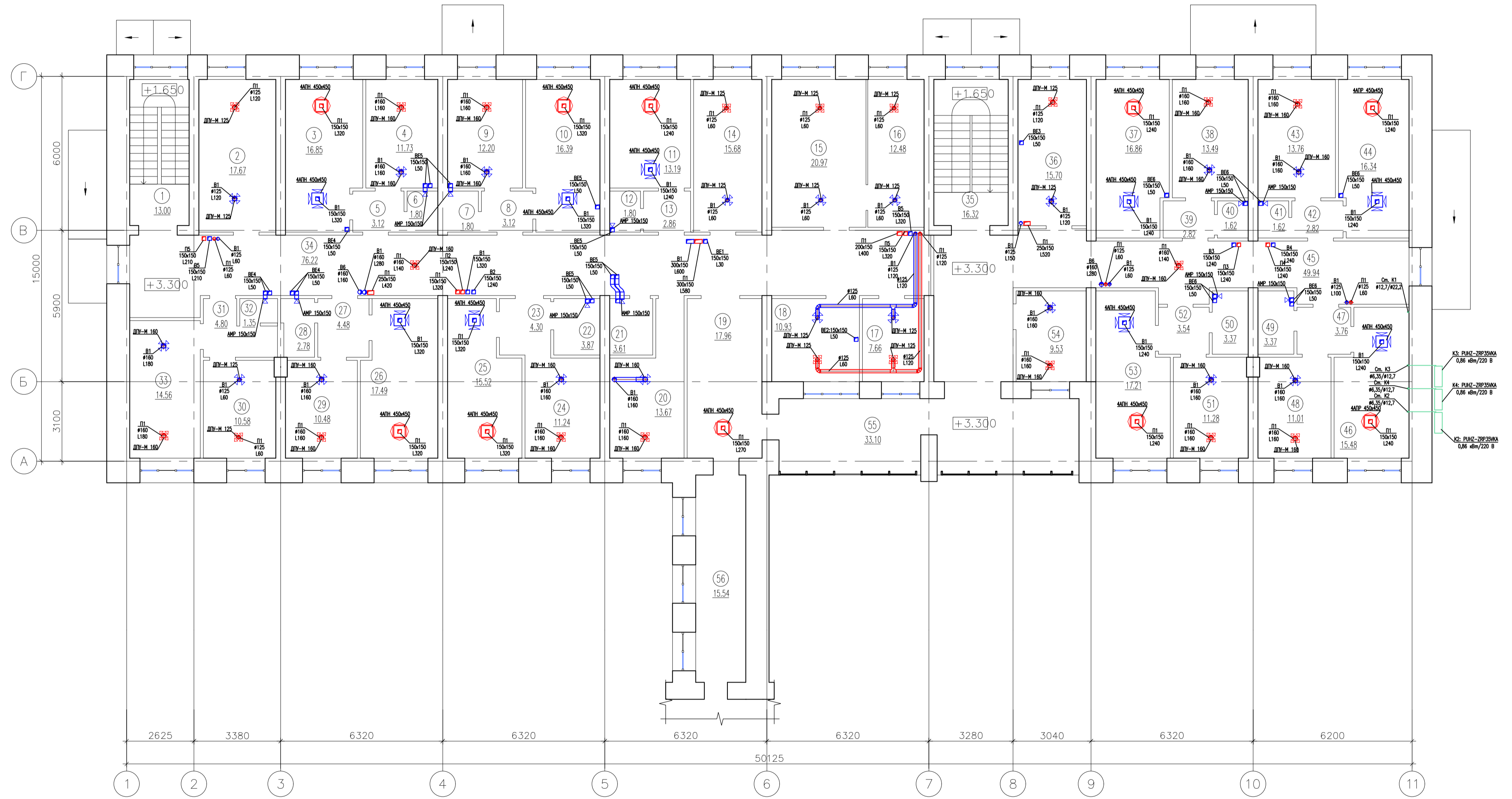
Номер помеще-ния	Наименование	Кол.	Площадь, м2	Всего	Кат-я пом-я
60	Коридор	1	4.74	4.74	
61	Кабинет старшей сестры	1	10.56	10.56	
62	Санитарная комната	1	18.50	18.50	
63	Приемное отделение	1	10.15	10.15	

Изм.	Кол. ч.	Лист	№ док.	Подр.	Дата	Стр.	Лист	Листов
Разр.							Р	3
Провер.								
Н.контр.								

Экспликация помещений

Номер помеще-ния	Наименование	Кол.	Площадь, м2	Всего	Кат-я пом-я
1	Лестничная клетка	1	13.00	13.00	
2	Процедурный кабинет	1	17.67	17.67	
3	Палата	1	16.85	16.85	
4	Палата	1	11.73	11.73	
5	Шлюз	1	3.12	3.12	
6	Сан. Узел	1	1.80	1.80	
7	Сан. Узел	1	1.80	1.80	
8	Шлюз	1	3.12	3.12	
9	Палата	1	12.20	12.20	
10	Палата	1	16.39	16.39	
11	Палата	1	13.19	13.19	
12	Сан. Узел	1	1.80	1.80	
13	Шлюз	1	2.86	2.86	
14	Кабинет заведующего	1	15.68	15.68	
15	Физиокабинет	1	20.97	20.97	
16	Физиокабинет	1	12.48	12.48	
17	Комната отдыха	1	7.66	7.66	
18	Комната отдыха	1	10.93	10.93	
19	Тамбур-шлюз	1	17.96	17.96	
20	Палата	1	13.67	13.67	
21	Сан. Узел	1	3.61	3.61	
22	Сан. Узел для МН	1	3.87	3.87	
23	Шлюз	1	4.30	4.30	
24	Палата	1	11.24	11.24	
25	Палата	1	15.52	15.52	
26	Палата	1	17.49	17.49	
27	Шлюз	1	4.48	4.48	
28	Сан. Узел	1	2.78	2.78	
29	Палата	1	10.48	10.48	
30	Кабинет старшей сестры	1	10.58	10.58	
31	Коридор	1	4.80	4.80	
32	Сан. Узел	1	1.35	1.35	
33	Кабинет	1	14.56	14.56	
34	Коридор	1	76.22	76.22	
35	Лестничная клетка	1	16.32	16.32	
36	Процедурный кабинет	1	15.70	15.70	
37	Палата	1	16.86	16.86	
38	Палата	1	13.49	13.49	
39	шлюз	1	2.82	2.82	
40	Сан. Узел	1	1.62	1.62	
41	Сан. Узел	1	1.62	1.62	
42	Шлюз	1	2.82	2.82	
43	Палата	1	13.76	13.76	
44	Палата	1	16.34	16.34	
45	Коридор	1	49.94	49.94	
46	Палата	1	15.48	15.48	
47	Шлюз	1	3.76	3.76	
48	Палата	1	11.01	11.01	
49	Сан. Узел	1	3.37	3.37	
50	Сан. Узел	1	3.37	3.37	
51	Палата	1	11.28	11.28	
52	Шлюз	1	3.54	3.54	
53	Палата	1	17.21	17.21	
54	Палата	1	9.53	9.52	
55	Коридор	1	33.10	33.10	
56	Переход	1	15.54	15.53	

План 2 этажа



Изм.	Кол. чл.	Лист	№ док.	Поан.	Дата	Смагач	Лист	Листов
Разработ.								
Провер.								
Н.контр.								

План 2 этажа

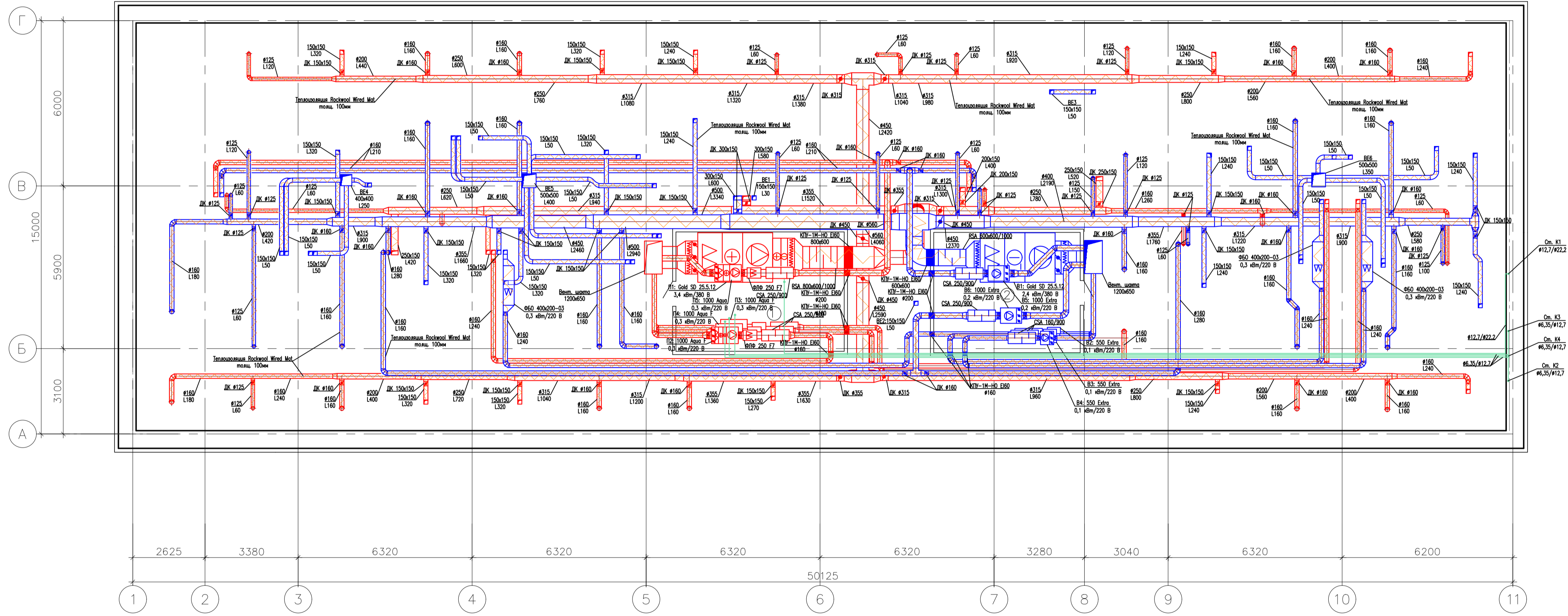
Копирова

А3х3

План чердака

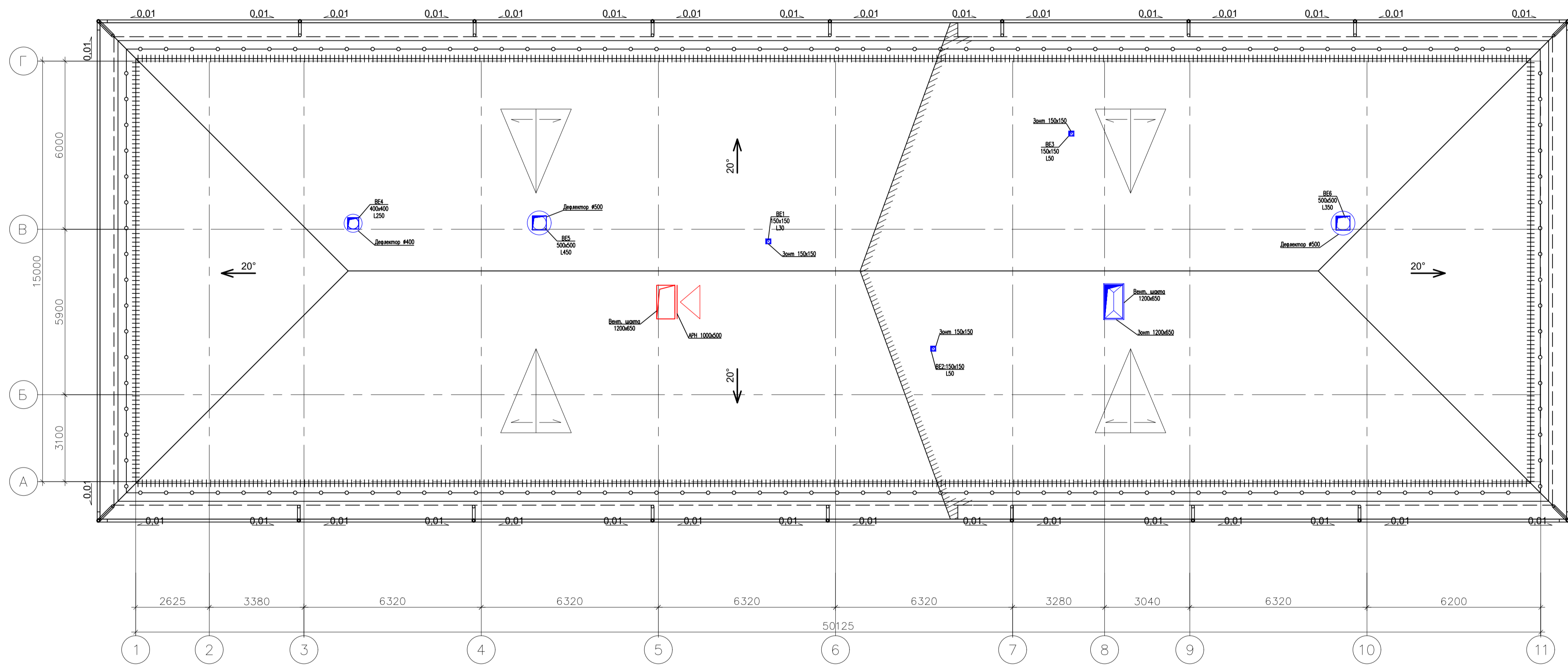
Экспликация помещений

Номер помещения	Наименование	Кол.	Площадь, м2	Всего	Кот-я пом-я
1	Приточная вентиляция	1	13.29	13.29	
2	Вытяжная вентиляция	1	17.57	17.57	



Изм.	Кол. уч.	Лист	№ док.	Подп.	Дата	Стация	Лист	Листов
Разраб.								
Пробер.							Р	5
Н.контр.						План чердака		

План кровли

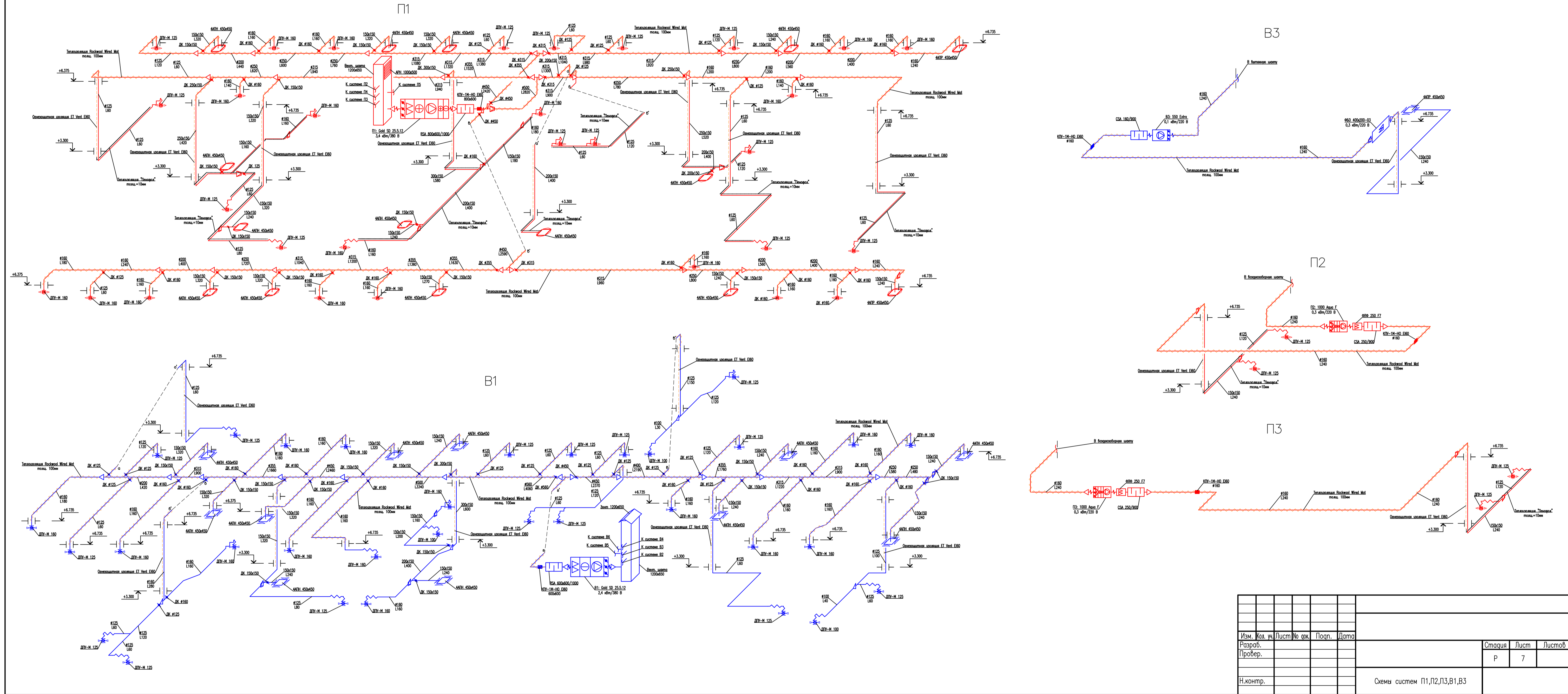


Изм.	Кол.	Лист	№ док.	Полн.	Дата			
Разраб.						Стация	Лист	Листов
Провер.						Р	6	
Н.контр.						План кровли		

Копировал

A3x2

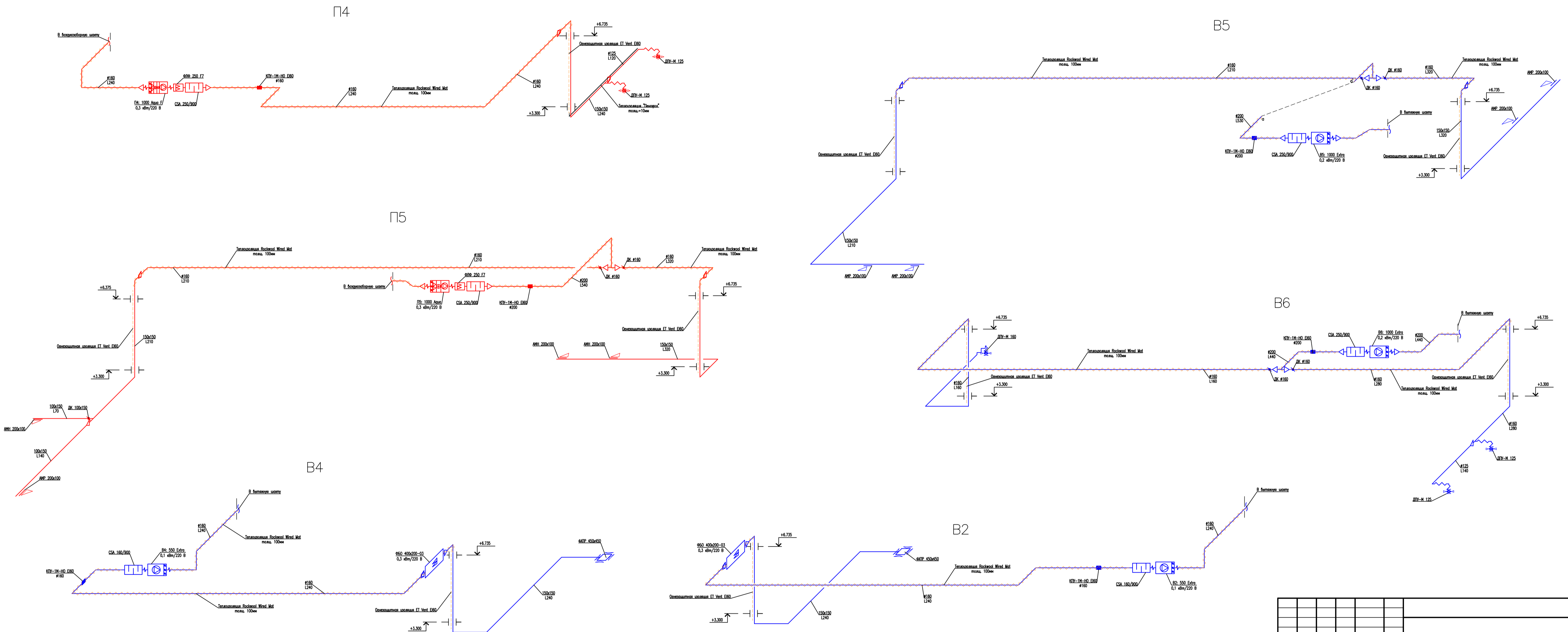
Схемы систем П1, П2, П3, В1, В3



Изм.	Кол. ч.	Лист	№ док.	Попр.	Дата	Смагус	Лист	Листов
Разр.							7	
Провер.								
Н.контр.								

Схемы систем П1,П2,П3,В1,В3

Схемы систем
П4, П5, В2, В4, В5, В6



Изм.	Кол. уч.	Лист	№ док.	Попр.	Дата	Статус	Лист	Листов
Разр.							Р	8
Проб.								
Н.контр.								

Схемы систем П4, П5, В2, В4, В5, В6

