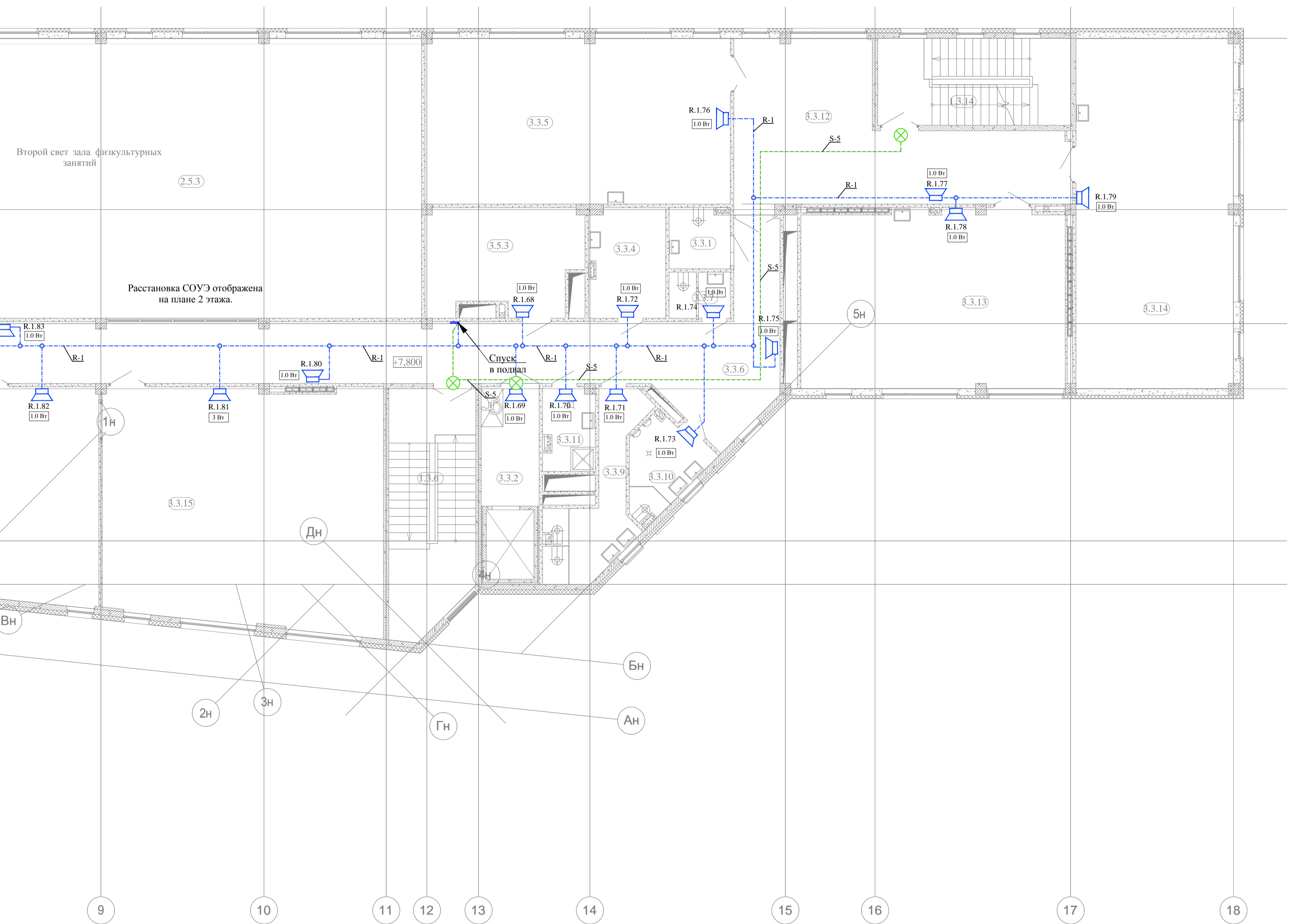


Номер пом.	Наименование	Площадь, м ²	Кат. пом.
1	2	3	4
3.1 Группа детского сада от 5 до 6 лет (старшая группа)			
3.1.1	Игровая (20 дет.)	40,68	
3.1.2	Спальная (20 дет.)	41,27	
3.1.3	Раздевальная	27,10	
3.1.4	Буфетная	6,70	
3.1.5	Туалетная	16,33	
3.1.6	Игровая (20 дет.)	40,88	
3.1.7	Спальная (20 дет.)	41,77	
3.1.8	Раздевальная	27,03	
3.1.9	Буфетная	6,80	
3.1.10	Туалетная	16,55	
		265,11	
3.1 Группа детского сада от 6 до 7 лет (подготовительная)			
3.1.11	Игровая (20 дет.)	40,74	
3.1.12	Спальная (20 дет.)	41,06	
3.1.13	Раздевальная	27,97	
3.1.14	Буфетная	6,49	
3.1.15	Туалетная	15,93	
3.1.16	Коридор	32,44	
3.1.17	Коридор	19,01	
		183,65	
3.2 Группа помещений детского сада			
3.2.1	Коридор	63,62	
3.2.2	Раздаточная	7,34	
3.2.3	С/у персонала	4,17	
3.2.5	Коридор	25,68	
		100,82	
3.3 Начальная школа			
3.3.1	Санузел МГН	4,89	
3.3.2	Лифтовой холл (пожаробезопасная зона)	9,35	
3.3.4	Лаборантская	11,22	
3.3.5	Кружковое помещение	68,32	
3.3.6	Коридор	88,78	
3.3.7	Санузел персонала	3,80	
3.3.9	Санузлы для девочек	13,51	
3.3.10	Санузлы для мальчиков	8,08	
3.3.11	КУИ	5,68	B4
3.3.12	Рекреация	50,76	

1	2	3	4
3.3.13	Учебный класс	63,25	
3.3.14	Учебный класс	74,43	
3.3.15	Библиотека	135,67	
		537,75	
3.4 Административная группа помещений			
3.4.1	Кабинет директора	26,32	
3.4.2	Кабинет зам.директора (по Учебной части)	26,84	
3.4.3	Кабинет зам.директора (по Хоз. части)	24,70	
3.4.4	Кабинет зам.директора (по внеклассной работе)	27,67	
3.4.5	Комната тех.персонала	7,29	
3.4.6	Архив	7,52	B2
3.4.7	Учительская	21,45	
3.4.8	Канцелярия	13,79	
3.4.9	Бухгалтерия	17,30	
3.4.10	Коридор	78,60	
3.4.11	КУИ	4,18	B4
		255,65	
3.5 Технические помещения			
3.5.1	Приточная венткамера ДОО	13,80	
3.5.2	Приточная венткамера школы	22,99	
3.5.3	Серверная	21,28	B2
		58,08	

Примечания:

1. Допускается изменение конфигурации кабельных трасс в соответствии с архитектурными особенностями помещений.
2. Размещение оборудования определить по месту в процессе монтажа.
3. При прокладке кабелей в местах поворота, под углом близким к 90 градусам, радиус изгиба должен быть не менее указанного в паспорте кабельного изделия.
4. Кабель проложить в гофротрубе в составе ОКЛ крепление к стене, потолку в помещениях в подвесном потолком, в помещениях с потолками под покраску - в закладных.
5. Кабель в помещении 1.3.2 (Помещение охраны) проложить по стене в ПВХ кабель-канале в составе ОКЛ.
6. Трубы для слаботочного стояка учтены в данном томе.
7. Условно-графические обозначения указаны на листе 2.
8. Звуковые оповещатели должны быть установлены в соответствии с СП 3.13130.2009 п. 4.4:
 - верхняя часть оповещателя должна быть на расстоянии не менее 2,5 м от уровня пола;
 - расстояние от потолка до верхней части оповещателя должно быть не менее 150 мм.
9. Световые оповещатели должны быть установлены в соответствии с СП 3.13130.2009 п. 5:
 - эвакуационные знаки пожарной безопасности следует устанавливать на высоте не менее 2 м.



Изм.	Кол. изм.	Лист	Рисован	Подпись	Дата
			Романова		04.20
			Проверен		04.20
И. контр.					04.20
Г.П.И.					04.20

Объект дошкольного и начального образования на 285 мест

План расположения оборудования и кабельных трасс СОУЭ. Этаж 3

Страна Лист Листов

Р 11

Формат А0 (841x1189мм)