

1. ОБЩИЕ ДАННЫЕ

1.1 Настоящий проект разработан на основании задания на разработку проектной документации утвержденного Заказчиком, архитектурно-строительной части проекта, санитарно-технической части проекта в соответствии с требованиями ПУЭ, СП 31-110-2003, СНиП 2.08.02-89 "Общественные здания и сооружения", СНиП 3.05.06-85 "Электротехнические устройства", СНиП 23-05-95* "Естественное и искусственное освещение", ГОСТ-Р-5057 18-94.

1.2 Электроснабжение многофункционального административного центра осуществляется от сети 380/220 В с системой заземления TN-C-S.

По степени обеспечения надежности электроснабжения электроприемники относятся к II-ой категории.

1.3 Для приема и распределения электроэнергии предусматривается установка вводно-распределительного устройства (ВРУ) в помещении электрощитовой 1-го этажа здания. Для распределения нагрузки по потребителям в электрощитовой устанавливаются распределительные щиты (ЩО) - щит освещения, (ЩРК-1, ЩРК-2) - щит распределительный компьютерной сети, (ЩРБ) - щит распределительный бытовой сети, (ЩВ-1, ЩВ-2,) - щит вентиляции. Так же для бесперебойного питания систем связи и автоматизации предусматривается установка распределительного аварийного щита (ЩАР). Все щиты с запираемой металлической дверью.

Распределение электроэнергии между потребителями выполнено на переменное напряжение 380/220В, частотой 50Гц, с глухозаземленной нейтралью и отдельным защитным заземляющим проводником, применена система заземления типа TN-C-S.

1.4 Расчетные сечения проводников и номинальные токи аппаратов защиты и коммутации выбраны исходя из установленной мощности, режимов работы электроприемников, длительнодопустимых токов проводников и потерей напряжения в линиях.

1.5 Во всех помещениях розеточная, осветительная и технологическая сети выполнены раздельно. Проектом предусматривается:

- рабочее освещение, выполненное светильниками свтраиваемыми в реечный потолок с лампами накаливания; типа ARS/S 418, ARS/R 418, AOT.PRS 236 с люминесцентными лампами.

- аварийное освещение, выполненное светильниками, выделенными из числа светильников рабочего освещения;

Групповые сети выполняются кабелем марки ВВГнг-LS и прокладываются в гофрированных ПВХ трубах за подвесными потолками в перфорированных металлических лотках, а также открыто по стенам в кабель-каналах, кабель-канал учтен в разделе СКС .

Групповые сети рабочего освещения и аварийного освещения прокладываются по разным лоткам или в кабель-каналах с разделительной перегородкой. Силовые групповые сети к компьютерным розеткам прокладываются в самостоятельных отсеках кабель-каналов.

1.6 Для защиты от поражения электрическим током при эксплуатации электрических сетей и электроприемников все металлические нетоковедущие части электроустановок заземлить посредством присоединения РЕ жилы проводника к шине РЕ в распределительных щитах. Для потребителей розеточной сети применена дифференциальная защита с током утечки до 30 мА.

2. УЧЕТ ЭЛЕКТРОЭНЕРГИИ

2.1 Для учета электроэнергии проектом электрооборудования предусмотрена установка трехфазного счетчика электроэнергии прямого включения типа Меркурий 230ART-01 5-60А на вводе в ВРУ.

3. УКАЗАНИЯ ПО МОНТАЖУ

3.1 Монтаж распределительных и групповых сетей выполнить в соответствии с принципиальной электрической схемой и планами электропроводки с соблюдением требований ПУЭ и СНиП-III-93.

3.2 Электрические сети, проложить кабелем типа ВВГнг-LS:

- за подвесными потолками группы горючести Г1 в ПВХ трубе, имеющей сертификат пожарной безопасности согласно НПБ-246-97, с креплением к конструкциям скобами;

- в пустотах перегородок группы горючести Г1 в ПВХ трубе с креплением к конструкциям скобами;

- проходы через стены выполнить с помощью закладных гладкостенных ПВХ труб.

Сеть дополнительной системы уравнивания потенциалов выполнить от РЕ шины распределительного щита до открытых проводящих частей (ОПЧ) и сторонних проводящих частей (СПЧ) и коробок уравнивания потенциалов (КУП) проводом типа ПВ с желто-зеленой изоляцией.

3.3 Все соединения и ответвления проводников выполнить в установочных коробках выключателей освещения и розеток, а также в распаечных коробках. Соединения жил проводников выполнить с помощью клеммников. Ответвления от РЕ жилы выполнить без ее разрезания с помощью сжимов.

3.4 Для освещения помещений использовать светильники с люминесцентными лампами. Светильники разместить согласно плану расположения осветительных приборов. Выключатели установить на высоте 1050мм от уровня чистого пола.

3.5 Штепсельные розетки в помещениях установить на высоте 900мм от уровня пола, если не указано другое.

Светильники в санузле смонтировать в 3 зоне по ГОСТ Р 50571.11-96, которая ограничивается по горизонтали вертикальной плоскостью на расстоянии 600 мм от края ванн, раковин, умывальников и по вертикали горизонтальной плоскостью на высоте 2150 мм от уровня пола. Электрооборудование, устанавливаемое Заказчиком в этих помещениях, должно соответствовать требованиям ПУЭ п.7.1.47.

3.6 Высоту и место установки розеток и выключателей уточнить по месту при монтаже. Месторасположение некоторого электроустановочного оборудования, распаечных коробок и трасс проводок показаны условно.

Согласовано

Взам. инв. №

Подп. и дата

Инв. № подл.

Изм.	Кол.уч.	Лист	№ док.	Подпись	Дата

Лист

2

4. МЕРОПРИЯТИЯ ПО ОХРАНЕ ТРУДА И ТЕХНИКЕ БЕЗОПАСНОСТИ

4.1 Настоящим проектом предусмотрено в целях электробезопасности выполнить дополнительную систему уравнивания потенциалов .

4.2 Все устанавливаемое в помещениях здания электрооборудование должно иметь сертификат соответствия РФ .

4.3 Противопожарные мероприятия обеспечиваются :

- выбором автоматических выключателей защиты электросетей от перегрузки и токов короткого замыкания со временем отключения менее 0,4 сек;
- выбором марок кабелей в оболочке , не распространяющих горение , с низким дымо- и газовыделением , а также способов их прокладки ;
- выбором степени защиты корпусов электрических щитов , аппаратов и электроустановочного оборудования в соответствии с категорией помещений по взрыво- и пожароопасности , а также в соответствии с условиями окружающей среды в помещениях .

4.4 Работы проводить в соответствии с требованиями СНиП 3.05.06-85. Ответственным за правильную организацию и безопасность проведения работ является руководитель этих работ .

Согласовано

Взам. инв. N

Инв. N подл.

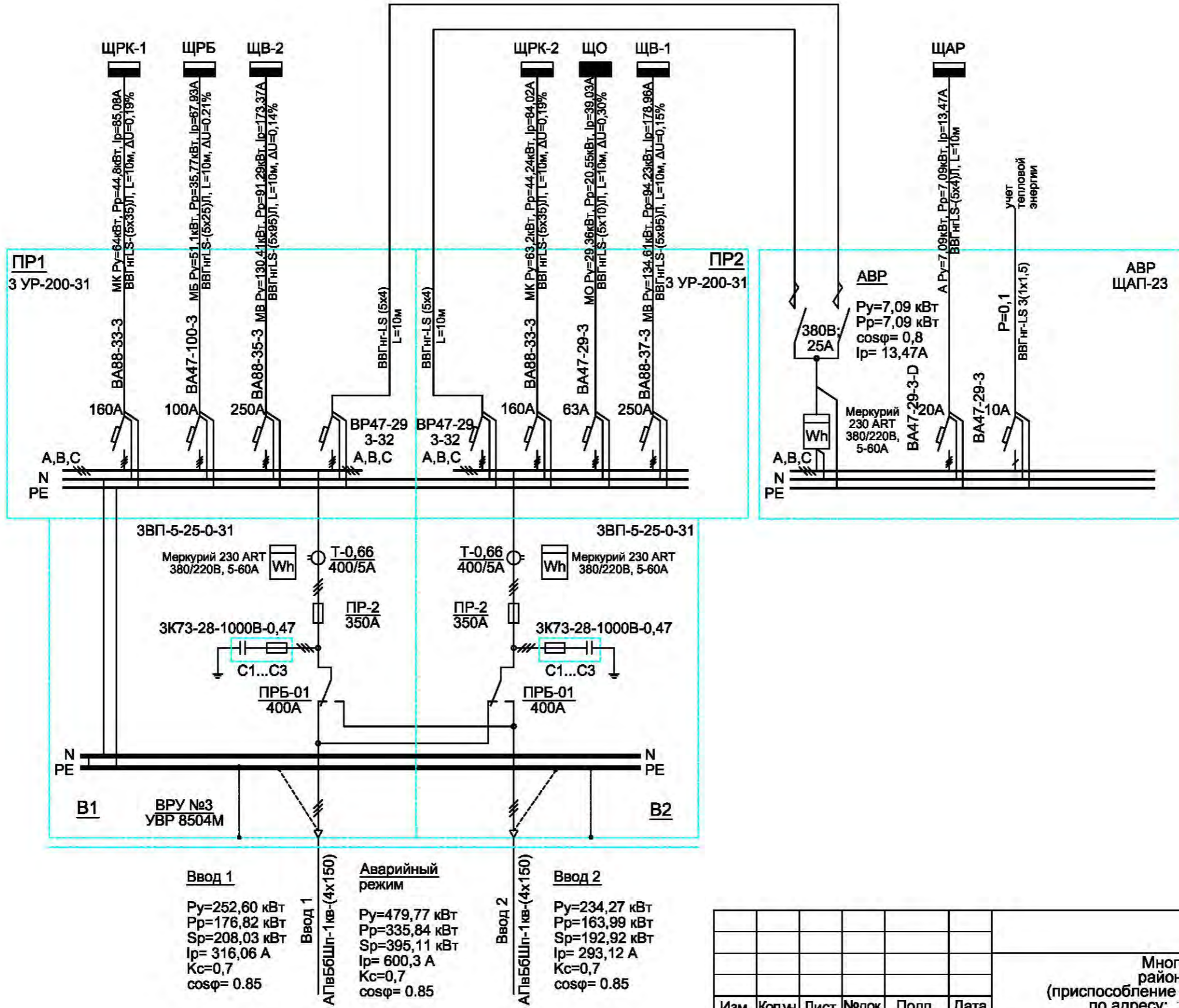
Изм.	Кол.уч.	Лист	№ док.	Подпись	Дата

Лист

3

Согласовано

И.нв.№ подп. Подп. и дата Взам. инв.№



Изм.	Кол.уч.	Лист	Недок.	Подп.	Дата
					11.11
ГИП					11.11
ГАП					11.11
Разраб.					11.11
Проверил					
Н. контр.					11.11

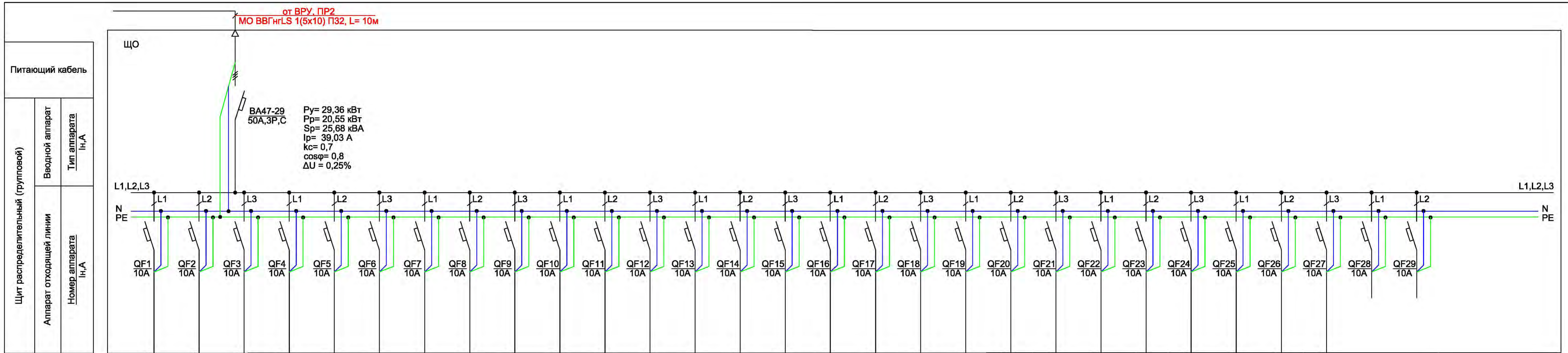
Многофункциональный центр района города Москвы (приспособление существующих нежилых помещений) по адресу:

Приспособление существующих нежилых помещений

Стадия	Лист	Листов
П	4	

Однолинейная принципиальная схема ВРУ

ООО "



Наименование потребителей	Марка и сечение кабеля		Длина линии и сечение трубы		Обозначение на плане
	Длина линии	Сечение	Длина линии	Сечение	
Освещение пом № 101-104 106 107 107.1	139м	3x1.5	104	3x1.5	Гр.1
Освещение пом № 105	128м	3x1.5	105	3x1.5	Гр.2
Освещение пом № 108 109 112 113	115м	3x1.5	108	3x1.5	Гр.3
Освещение пом № 111	71м	3x1.5	111	3x1.5	Гр.4
Освещение пом № 111	56м	3x1.5	111	3x1.5	Гр.5
Освещение пом № 110	103м	3x1.5	110	3x1.5	Гр.6
Освещение пом № 126 127 128 129 137	64м	3x1.5	126	3x1.5	Гр.7
Освещение пом № 130 131	86м	3x1.5	130	3x1.5	Гр.8
Освещение пом № 132-136	73м	3x1.5	132	3x1.5	Гр.9
Освещение пом № 114-117	105м	3x1.5	114	3x1.5	Гр.10
Освещение пом № 118-120	95м	3x1.5	118	3x1.5	Гр.11
Освещение пом № 121-123	85м	3x1.5	121	3x1.5	Гр.12
Освещение пом № 124 125	75м	3x1.5	124	3x1.5	Гр.13
Освещение пом № 203-205	129м	3x1.5	203	3x1.5	Гр.14
Освещение пом № 202 206-208	133м	3x1.5	202	3x1.5	Гр.15
Освещение пом № 209 210 211 2111 201	125м	3x1.5	209	3x1.5	Гр.16
Освещение пом № 212 213 214	102м	3x1.5	212	3x1.5	Гр.17
Освещение пом № 216	80м	3x1.5	216	3x1.5	Гр.18
Освещение пом № 216	65м	3x1.5	216	3x1.5	Гр.19
Освещение пом № 215	112м	3x1.5	215	3x1.5	Гр.20
Освещение пом № 230-233 242 243 2431	73м	3x1.5	230	3x1.5	Гр.21
Освещение пом № 234-236	94м	3x1.5	234	3x1.5	Гр.22
Освещение пом № 237-241	104м	3x1.5	237	3x1.5	Гр.23
Освещение пом № 217-219	115м	3x1.5	217	3x1.5	Гр.24
Освещение пом № 220-222	103м	3x1.5	220	3x1.5	Гр.25
Освещение пом № 223-225	93м	3x1.5	223	3x1.5	Гр.26
Освещение пом № 226-229	81м	3x1.5	226	3x1.5	Гр.27
Резерв					Резерв
Резерв					Резерв

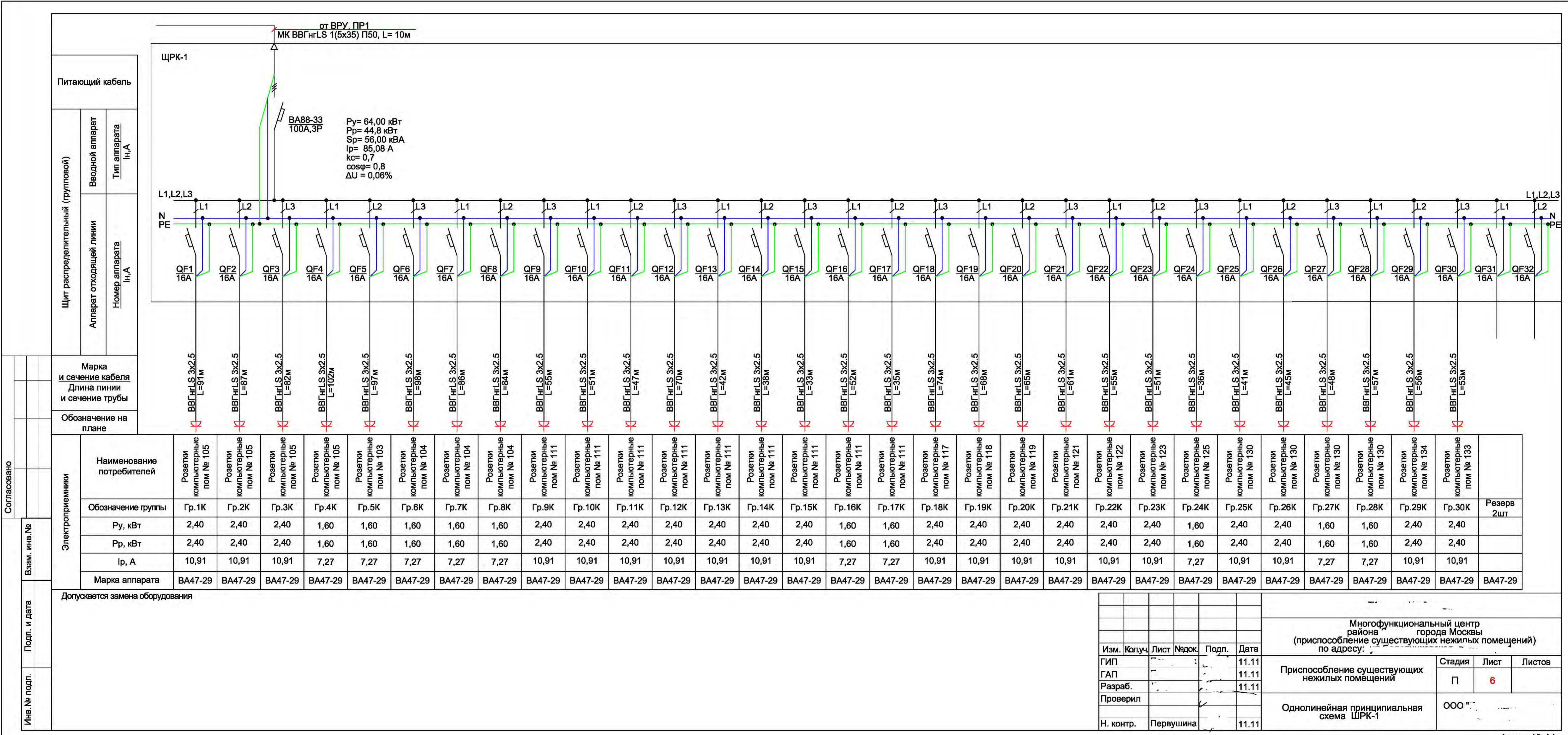
Наименование потребителей	Обозначение группы	Ru, кВт	Sp, кВт	Ip, А	Марка аппарата	Допускается замена оборудования	
						Изм.	Контр.
Освещение пом № 101-104 106 107 107.1	Гр.1	1,38	1,50	6,82	ВА47-29		
Освещение пом № 105	Гр.2	1,01	1,096	4,98	ВА47-29		
Освещение пом № 108 109 112 113	Гр.3	0,88	0,959	4,36	ВА47-29		
Освещение пом № 111	Гр.4	0,79	0,861	3,91	ВА47-29		
Освещение пом № 111	Гр.5	0,79	0,861	3,91	ВА47-29		
Освещение пом № 110	Гр.6	0,72	0,783	3,56	ВА47-29		
Освещение пом № 126 127 128 129 137	Гр.7	0,88	0,959	4,36	ВА47-29		
Освещение пом № 130 131	Гр.8	1,15	1,252	5,69	ВА47-29		
Освещение пом № 132-136	Гр.9	1,28	1,391	6,32	ВА47-29		
Освещение пом № 114-117	Гр.10	1,14	1,235	5,61	ВА47-29		
Освещение пом № 118-120	Гр.11	1,3	1,409	6,4	ВА47-29		
Освещение пом № 121-123	Гр.12	1,3	1,409	6,4	ВА47-29		
Освещение пом № 124 125	Гр.13	1,08	1,174	5,34	ВА47-29		
Освещение пом № 203-205	Гр.14	1,3	1,409	6,4	ВА47-29		
Освещение пом № 202 206-208	Гр.15	1,3	1,409	6,4	ВА47-29		
Освещение пом № 209 210 211 2111 201	Гр.16	0,88	0,952	4,33	ВА47-29		
Освещение пом № 212 213 214	Гр.17	0,78	0,85	3,86	ВА47-29		
Освещение пом № 216	Гр.18	0,79	0,861	3,91	ВА47-29		
Освещение пом № 216	Гр.19	0,79	0,861	3,91	ВА47-29		
Освещение пом № 215	Гр.20	0,58	0,626	2,85	ВА47-29		
Освещение пом № 230-233 242 243 2431	Гр.21	1,3	1,409	6,4	ВА47-29		
Освещение пом № 234-236	Гр.22	1,3	1,409	6,4	ВА47-29		
Освещение пом № 237-241	Гр.23	1,58	1,722	7,83	ВА47-29		
Освещение пом № 217-219	Гр.24	1,21	1,313	5,97	ВА47-29		
Освещение пом № 220-222	Гр.25	1,3	1,409	6,4	ВА47-29		
Освещение пом № 223-225	Гр.26	1,3	1,409	6,4	ВА47-29		
Освещение пом № 226-229	Гр.27	1,27	1,385	6,29	ВА47-29		
Резерв	Резерв				ВА47-29		
Резерв	Резерв				ВА47-29		

Изм.	Копуч.	Лист	Надк.	Подп.	Дата
ГИП					11.11
ГАП					11.11
Разраб.					11.11
Проверил					
Н. контр.					11.11

Многофункциональный центр района Зюзино города Москвы (приспособление существующих нежилых помещений) по адресу: ул.Болотниковская, д. 53, корп.1

Приспособление существующих нежилых помещений	Стадия	Лист	Листов
	П	5	

Однолинейная принципиальная схема ЩО



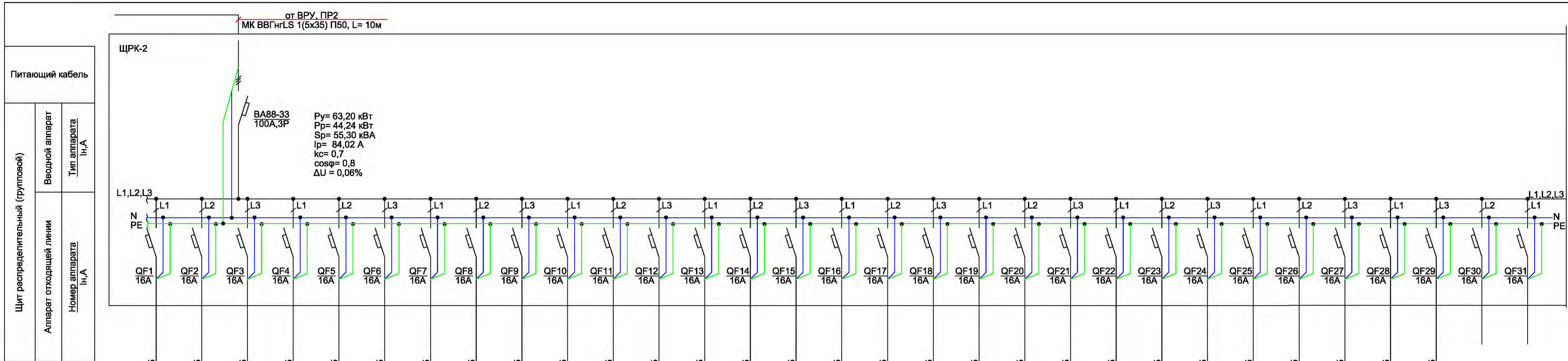
Согласовано

Изм. № подл.	Подп. и дата	Взам. инв. №

Наименование потребителей	Обозначение группы		Р _γ , кВт	Р _p , кВт	I _p , А	Марка аппарата
	Гр.1К	Гр.2К				
Розетки компьютерные пом № 105	Гр.1К	Гр.2К	2,40	2,40	10,91	ВА47-29
Розетки компьютерные пом № 105	Гр.2К	Гр.3К	2,40	2,40	10,91	ВА47-29
Розетки компьютерные пом № 105	Гр.3К	Гр.4К	2,40	2,40	10,91	ВА47-29
Розетки компьютерные пом № 105	Гр.4К	Гр.5К	1,60	1,60	7,27	ВА47-29
Розетки компьютерные пом № 103	Гр.5К	Гр.6К	1,60	1,60	7,27	ВА47-29
Розетки компьютерные пом № 104	Гр.6К	Гр.7К	1,60	1,60	7,27	ВА47-29
Розетки компьютерные пом № 104	Гр.7К	Гр.8К	1,60	1,60	7,27	ВА47-29
Розетки компьютерные пом № 104	Гр.8К	Гр.9К	1,60	1,60	7,27	ВА47-29
Розетки компьютерные пом № 111	Гр.9К	Гр.10К	2,40	2,40	10,91	ВА47-29
Розетки компьютерные пом № 111	Гр.10К	Гр.11К	2,40	2,40	10,91	ВА47-29
Розетки компьютерные пом № 111	Гр.11К	Гр.12К	2,40	2,40	10,91	ВА47-29
Розетки компьютерные пом № 111	Гр.12К	Гр.13К	2,40	2,40	10,91	ВА47-29
Розетки компьютерные пом № 111	Гр.13К	Гр.14К	2,40	2,40	10,91	ВА47-29
Розетки компьютерные пом № 111	Гр.14К	Гр.15К	2,40	2,40	10,91	ВА47-29
Розетки компьютерные пом № 111	Гр.15К	Гр.16К	2,40	2,40	10,91	ВА47-29
Розетки компьютерные пом № 111	Гр.16К	Гр.17К	1,60	1,60	7,27	ВА47-29
Розетки компьютерные пом № 111	Гр.17К	Гр.18К	1,60	1,60	7,27	ВА47-29
Розетки компьютерные пом № 111	Гр.18К	Гр.19К	2,40	2,40	10,91	ВА47-29
Розетки компьютерные пом № 117	Гр.19К	Гр.20К	2,40	2,40	10,91	ВА47-29
Розетки компьютерные пом № 118	Гр.20К	Гр.21К	2,40	2,40	10,91	ВА47-29
Розетки компьютерные пом № 119	Гр.21К	Гр.22К	2,40	2,40	10,91	ВА47-29
Розетки компьютерные пом № 121	Гр.22К	Гр.23К	2,40	2,40	10,91	ВА47-29
Розетки компьютерные пом № 122	Гр.23К	Гр.24К	2,40	2,40	10,91	ВА47-29
Розетки компьютерные пом № 123	Гр.24К	Гр.25К	2,40	2,40	10,91	ВА47-29
Розетки компьютерные пом № 125	Гр.25К	Гр.26К	1,60	1,60	7,27	ВА47-29
Розетки компьютерные пом № 130	Гр.26К	Гр.27К	2,40	2,40	10,91	ВА47-29
Розетки компьютерные пом № 130	Гр.27К	Гр.28К	2,40	2,40	10,91	ВА47-29
Розетки компьютерные пом № 130	Гр.28К	Гр.29К	1,60	1,60	7,27	ВА47-29
Розетки компьютерные пом № 130	Гр.29К	Гр.30К	1,60	1,60	7,27	ВА47-29
Розетки компьютерные пом № 134	Гр.30К	Резерв 2шт	2,40	2,40	10,91	ВА47-29
Розетки компьютерные пом № 133	Резерв 2шт		2,40	2,40	10,91	ВА47-29

Допускается замена оборудования

Многофункциональный центр района города Москвы (приспособление существующих нежилых помещений) по адресу: _____				
Изм.	Копуч.	Лист	Надк.	Подп.
ГИП		1		11.11
ГАП				11.11
Разраб.				11.11
Проверил				
Н. контр.	Первушина			11.11
Приспособление существующих нежилых помещений			Стадия	Лист
			П	6
Однолинейная принципиальная схема ЩРК-1			Листов	



Наименование потребителей	Марка и сечение кабеля		Длина линии и сечение трубы		Обозначение на плане
	Длина линии	Сечение трубы	Сечение кабеля	Марка кабеля	
Розетки компьютерные пом № 204	104м	104м	3х2,5	ВА47-29	
Розетки компьютерные пом № 203	104м	104м	3х2,5	ВА47-29	
Розетки компьютерные пом № 202	87м	87м	3х2,5	ВА47-29	
Розетки компьютерные пом № 206	112м	112м	3х2,5	ВА47-29	
Розетки компьютерные пом № 207	112м	112м	3х2,5	ВА47-29	
Розетки компьютерные пом № 208	110м	110м	3х2,5	ВА47-29	
Розетки компьютерные пом № 216	74м	74м	3х2,5	ВА47-29	
Розетки компьютерные пом № 216	64м	64м	3х2,5	ВА47-29	
Розетки компьютерные пом № 216	60м	60м	3х2,5	ВА47-29	
Розетки компьютерные пом № 216	56м	56м	3х2,5	ВА47-29	
Розетки компьютерные пом № 216	72м	72м	3х2,5	ВА47-29	
Розетки компьютерные пом № 216	51м	51м	3х2,5	ВА47-29	
Розетки компьютерные пом № 216	47м	47м	3х2,5	ВА47-29	
Розетки компьютерные пом № 216	42м	42м	3х2,5	ВА47-29	
Розетки компьютерные пом № 216	54м	54м	3х2,5	ВА47-29	
Розетки компьютерные пом № 216	40м	40м	3х2,5	ВА47-29	
Розетки компьютерные пом № 218	83м	83м	3х2,5	ВА47-29	
Розетки компьютерные пом № 218	77м	77м	3х2,5	ВА47-29	
Розетки компьютерные пом № 218	74м	74м	3х2,5	ВА47-29	
Розетки компьютерные пом № 218	70м	70м	3х2,5	ВА47-29	
Розетки компьютерные пом № 218	64м	64м	3х2,5	ВА47-29	
Розетки компьютерные пом № 218	60м	60м	3х2,5	ВА47-29	
Розетки компьютерные пом № 218	47м	47м	3х2,5	ВА47-29	
Розетки компьютерные пом № 218	59м	59м	3х2,5	ВА47-29	
Розетки компьютерные пом № 218	62м	62м	3х2,5	ВА47-29	
Розетки компьютерные пом № 218	62м	62м	3х2,5	ВА47-29	
Розетки компьютерные пом № 218	68м	68м	3х2,5	ВА47-29	
Розетки компьютерные пом № 218	71м	71м	3х2,5	ВА47-29	
Розетки компьютерные пом № 218	71м	71м	3х2,5	ВА47-29	
Резерв					
Резерв					

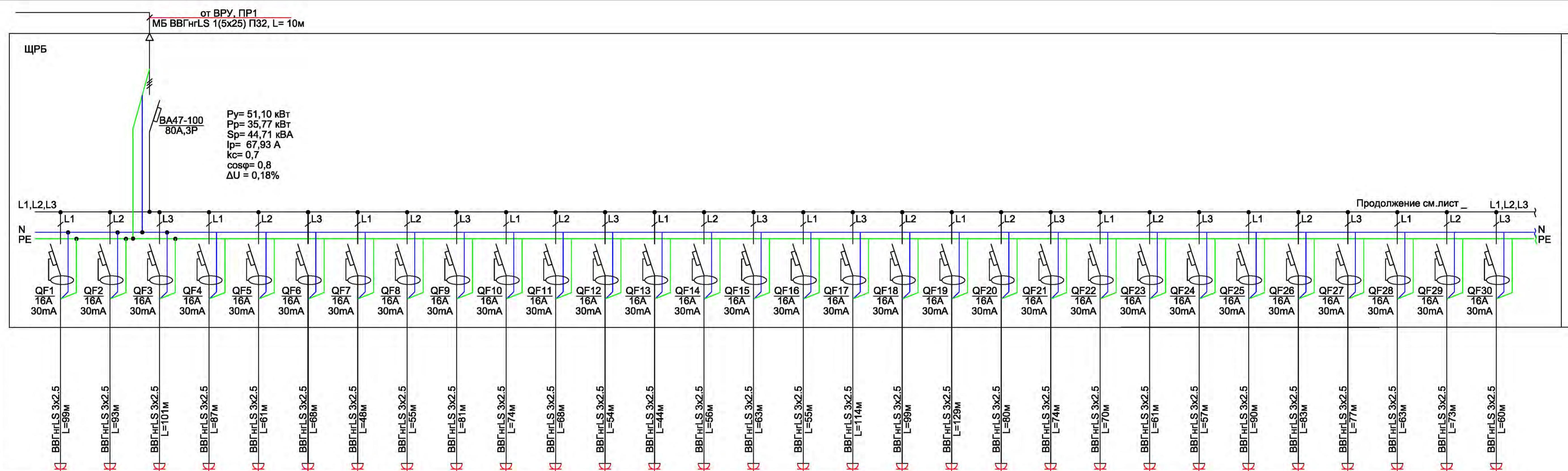
Наименование потребителей	Обозначение группы	P _y , кВт	P _d , кВт	I _p , А	Марка аппарата
Розетки компьютерные пом № 203	Гр.32К	2,40	2,40	10,91	ВА47-29
Розетки компьютерные пом № 202	Гр.33К	1,60	1,60	7,27	ВА47-29
Розетки компьютерные пом № 206	Гр.34К	1,60	1,60	7,27	ВА47-29
Розетки компьютерные пом № 207	Гр.35К	1,60	1,60	7,27	ВА47-29
Розетки компьютерные пом № 208	Гр.36К	1,60	1,60	7,27	ВА47-29
Розетки компьютерные пом № 216	Гр.37К	1,60	1,60	7,27	ВА47-29
Розетки компьютерные пом № 216	Гр.38К	2,40	2,40	10,91	ВА47-29
Розетки компьютерные пом № 216	Гр.39К	2,40	2,40	10,91	ВА47-29
Розетки компьютерные пом № 216	Гр.40К	2,40	2,40	10,91	ВА47-29
Розетки компьютерные пом № 216	Гр.41К	2,40	2,40	10,91	ВА47-29
Розетки компьютерные пом № 216	Гр.42К	2,40	2,40	10,91	ВА47-29
Розетки компьютерные пом № 216	Гр.43К	2,40	2,40	10,91	ВА47-29
Розетки компьютерные пом № 216	Гр.44К	2,40	2,40	10,91	ВА47-29
Розетки компьютерные пом № 216	Гр.45К	1,60	1,60	7,27	ВА47-29
Розетки компьютерные пом № 216	Гр.46К	1,60	1,60	7,27	ВА47-29
Розетки компьютерные пом № 218	Гр.47К	2,40	2,40	10,91	ВА47-29
Розетки компьютерные пом № 218	Гр.48К	2,40	2,40	10,91	ВА47-29
Розетки компьютерные пом № 218	Гр.49К	2,40	2,40	10,91	ВА47-29
Розетки компьютерные пом № 218	Гр.50К	2,40	2,40	10,91	ВА47-29
Розетки компьютерные пом № 218	Гр.51К	2,40	2,40	10,91	ВА47-29
Розетки компьютерные пом № 218	Гр.52К	2,40	2,40	10,91	ВА47-29
Розетки компьютерные пом № 218	Гр.53К	2,40	2,40	10,91	ВА47-29
Розетки компьютерные пом № 218	Гр.54К	2,40	2,40	10,91	ВА47-29
Розетки компьютерные пом № 218	Гр.55К	2,40	2,40	10,91	ВА47-29
Розетки компьютерные пом № 218	Гр.56К	2,40	2,40	10,91	ВА47-29
Розетки компьютерные пом № 218	Гр.57К	2,40	2,40	10,91	ВА47-29
Розетки компьютерные пом № 218	Гр.58К	2,40	2,40	10,91	ВА47-29
Розетки компьютерные пом № 218	Гр.59К	1,60	1,60	7,27	ВА47-29
Резерв					
Резерв					

Допускается замена оборудования

Изм.	Копуч.	Лист	Надк.	Подп.	Дата
ГИАП					11.11
Разраб.					11.11
Проверил					
Н. контр.					11.11

Многофункциональный центр
района
города Москвы
(приспособление существующих нежилых помещений)
по адресу: ...

Приспособление существующих нежилых помещений	Стадия	Лист	Листов
	П	7	
Однолинейная принципиальная схема ЩРК-2	ООС		

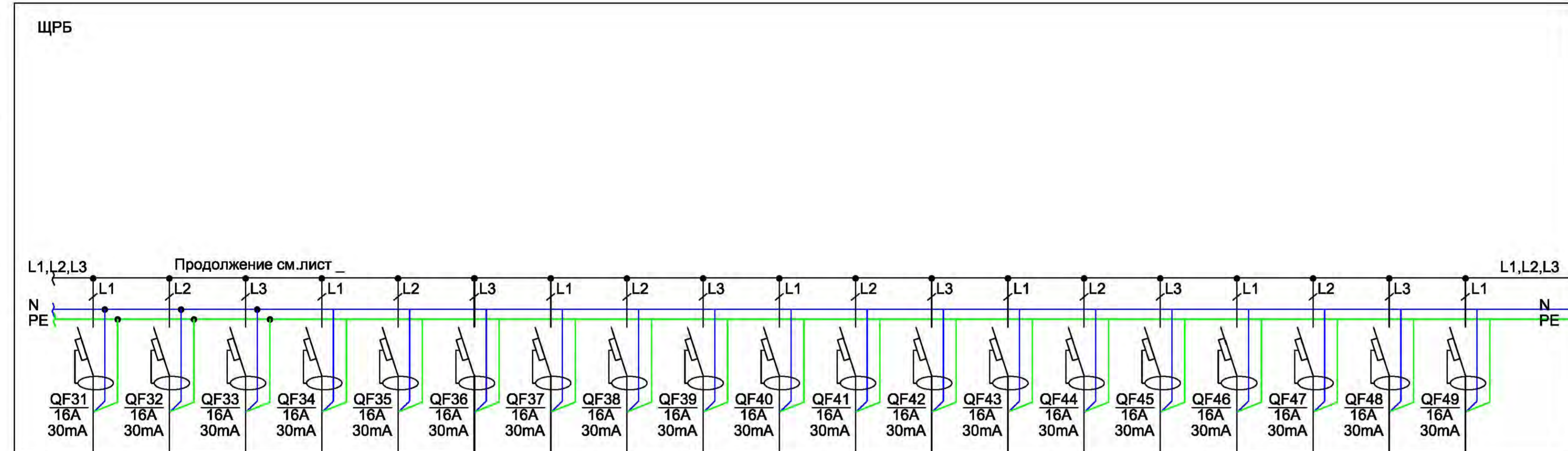


Питающий кабель	Вводной аппарат	Тип аппарата
	И _н , А	И _н , А
Щит распределительный (групповой)	Аппарат отходящей линии	Номер аппарата
	И _н , А	И _н , А
Марка и сечение кабеля Длина линии и сечение трубы		
Обозначение на плане		

Наименование потребителей	Розетки бытовые пом № 105	Розетки бытовые пом № 105	Розетки бытовые пом № 103	Розетки бытовые пом № 104	Розетки бытовые пом № 111	Розетки бытовые пом № 111	Розетки бытовые пом № 111	Розетки бытовые пом № 111	Розетки бытовые пом № 111	Розетки бытовые пом № 116, 117	Розетки бытовые пом № 118, 119	Розетки бытовые пом № 121, 122	Розетки бытовые пом № 123, 125	Розетки бытовые пом № 130	Розетки бытовые пом № 130	Розетки бытовые пом № 134, 135	Розетки бытовые пом № 133	Розетки бытовые пом № 203, 204	Розетки бытовые пом № 202	Розетки бытовые пом № 206, 207, 208	Розетки бытовые пом № 215, 216	Розетки бытовые пом № 216	Розетки бытовые пом № 216	Розетки бытовые пом № 216	Розетки бытовые пом № 216	Розетки бытовые пом № 218, 219	Розетки бытовые пом № 220, 221	Розетки бытовые пом № 223, 224	Розетки бытовые пом № 225, 227	Розетки бытовые пом № 234, 235	Розетки бытовые пом № 236, 239
Обозначение группы	Гр.1р	Гр.2р	Гр.3р	Гр.4р	Гр.5р	Гр.6р	Гр.7р	Гр.8р	Гр.9р	Гр.10р	Гр.11р	Гр.12р	Гр.13р	Гр.14р	Гр.15р	Гр.16р	Гр.17р	Гр.18р	Гр.19р	Гр.20р	Гр.21р	Гр.22р	Гр.23р	Гр.24р	Гр.25р	Гр.26р	Гр.27р	Гр.28р	Гр.29р	Гр.30р	
P _γ , кВт	1,2	1,0	0,8	0,8	1,2	1,2	1,2	1,4	1,0	1,2	1,2	1,0	1,0	1,0	1,0	0,6	1,2	0,4	1,2	1,2	0,8	0,8	1,2	1,4	1,0	1,2	1,2	1,2	1,0		
P _p , кВт	1,2	1,0	0,8	0,8	1,2	1,2	1,2	1,4	1,0	1,2	1,2	1,0	1,0	1,0	1,0	0,6	1,2	0,4	1,2	1,2	0,8	0,8	1,2	1,4	1,0	1,2	1,2	1,2	1,2		
I _p , А	5,45	4,55	3,64	3,64	5,45	5,45	5,45	6,36	4,55	5,45	5,45	4,55	4,55	4,55	2,73	5,45	1,82	5,45	5,45	3,64	3,64	5,45	6,36	4,55	5,45	5,45	5,45	5,45	4,55		
Марка аппарата	АД12МВ16	АД12МВ16	АД12МВ16	АД12МВ16	АД12МВ16	АД12МВ16	АД12МВ16	АД12МВ16	АД12МВ16	АД12МВ16	АД12МВ16	АД12МВ16	АД12МВ16	АД12МВ16	АД12МВ16	АД12МВ16	АД12МВ16	АД12МВ16	АД12МВ16	АД12МВ16	АД12МВ16	АД12МВ16	АД12МВ16	АД12МВ16	АД12МВ16	АД12МВ16	АД12МВ16	АД12МВ16	АД12МВ16	АД12МВ16	

Допускается замена оборудования

Изм.					Копуч.					Лист					Надок.					Подп.					Дата				
ГИП					ГАП					Разраб.					Проверил					Н. контр.					11.11				
Многофункциональный центр района _____ города Москвы (приспособление существующих нежилых помещений) по адресу: _____															Приспособление существующих нежилых помещений					Однолинейная принципиальная схема ЩРБ (начало)									
															Стадия					Лист					Листов				
															П					8									



Питающий кабель	
Щит распределительный (групповой)	Вводной аппарат
Аппарат отходящей линии	Тип аппарата
Номер аппарата	In, A
Марка и сечение кабеля Длина линии и сечение трубы	
Обозначение на плане	

Электроприемники	Наименование потребителей	Розетки бытовые пом № 240, 241	Розетки бытовые пом № 128	Розетки бытовые пом № 125	Розетки бытовые пом № 112	Розетки бытовые пом № 106	Розетки бытовые пом № 107	Розетки бытовые пом № 126	Розетки бытовые пом № 136	Розетки бытовые пом № 115	Розетки бытовые пом № 210	Розетки бытовые пом № 211	Розетки бытовые пом № 213	Розетки бытовые пом № 230	Розетки бытовые пом № 243	Розетки бытовые пом № 242	Розетки бытовые пом № 217			
Обозначение группы		Гр.31р	Гр.32р	Гр.33р	Гр.34р	Гр.35р	Гр.36р	Гр.37р	Гр.38р	Гр.39р	Гр.40р	Гр.41р	Гр.42р	Гр.43р	Гр.44р	Гр.45р	Гр.46р	Резерв	Резерв	Резерв
Py, кВт		1,2	1,0	1,4	1,2	1,2	1,2	1,2	1,2	1,2	1,2	1,2	1,2	1,2	1,2	1,2	1,2			
Pp, кВт		1,2	1,0	1,4	1,2	1,2	1,2	1,2	1,2	1,2	1,2	1,2	1,2	1,2	1,2	1,2	1,2			
Ip, A		5,45	4,55	6,36	5,45	5,45	5,45	5,45	5,45	5,45	5,45	5,45	5,45	5,45	5,45	5,45	5,45			
Марка аппарата		АД12МВ16	АД12МВ16	АД12МВ16	АД12МВ16	АД12МВ16	АД12МВ16	АД12МВ16	АД12МВ16	АД12МВ16	АД12МВ16	АД12МВ16	АД12МВ16	АД12МВ16	АД12МВ16	АД12МВ16	АД12МВ16	АД12МВ16	АД12МВ16	АД12МВ16

Допускается замена оборудования

Многофункциональный центр района _____ города Москвы (приспособление существующих нежилых помещений) по адресу: _____					
Изм.	Копуч.	Лист	Надок.	Подп.	Дата
ГИП					11.11
ГАП					11.11
Разраб.					11.11
Проверил					
Н. контр.					11.11
Приспособление существующих нежилых помещений			Стадия	Лист	Листов
			П	9	
Однолинейная принципиальная схема ЩРБ (окончание)			ООО		

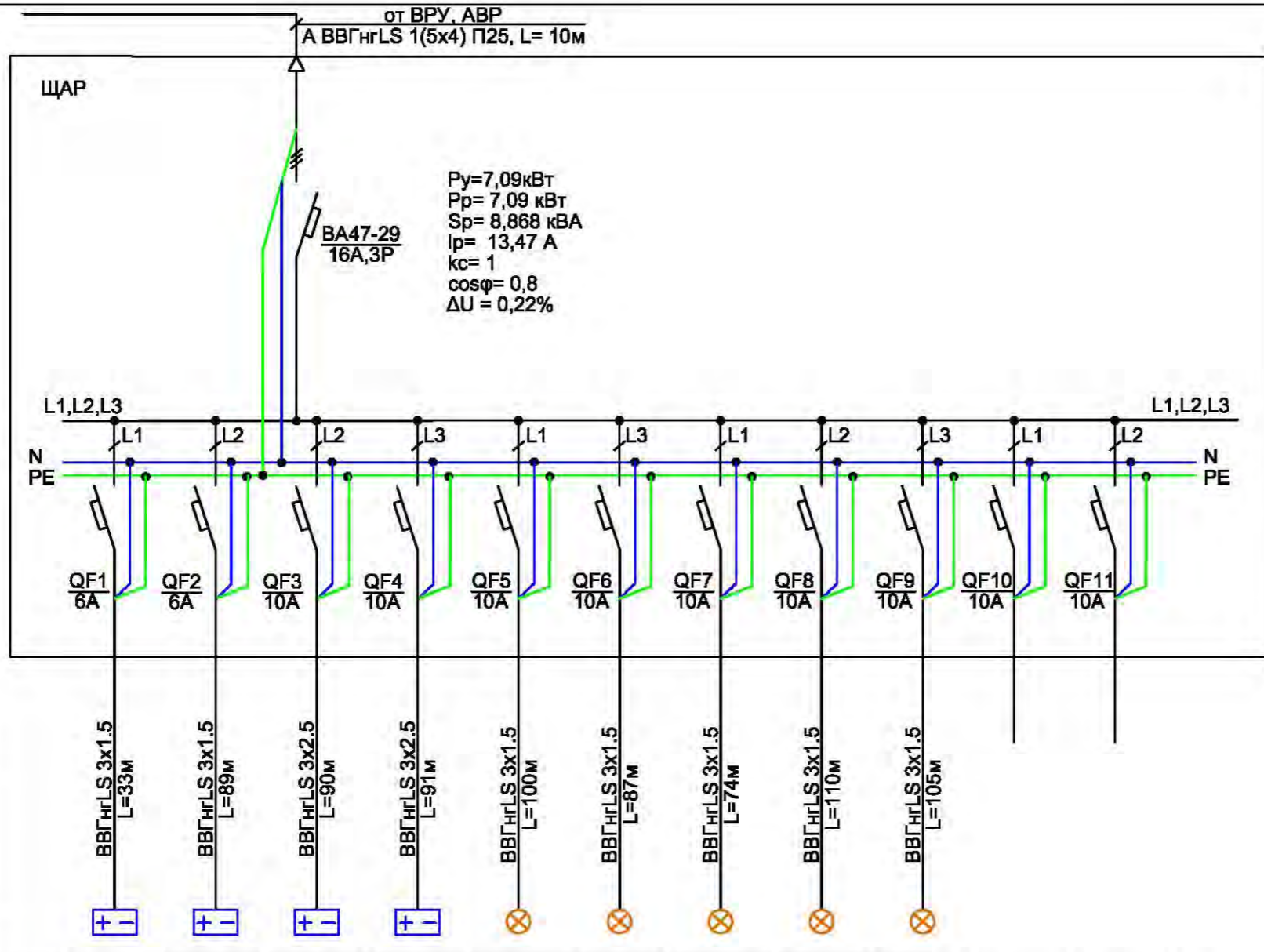
Согласовано

Взам. инв. №

Подп. и дата

Инв. № подл.

Питающий кабель		
Щит распределительный (групповой)	Вводной аппарат	Тип аппарата In, A
	Аппарат отходящей линии	Номер аппарата In, A
Марка и сечение кабеля Длина линии и сечение трубы		
Обозначение на плане		



Электроприемники	Наименование потребителей	РИП СС	РИП АПС	РИП СТН	РИП СОП	Осв. авар.	Осв. авар.	Осв. авар.	Осв. авар.	Осв. авар.	Резерв	Резерв
		пом № 128	пом № 103	пом № 103	пом № 103	пом № 101 102 104 105 108 109	пом № 110 111	пом № 128 129 137 130 131	пом № 209 201 215	пом № 216 233 238		
	Обозначение группы	Гр.1	Гр.2	Гр.3	Гр.4	Гр.А1	Гр.А2	Гр.А3	Гр.А4	Гр.А5		
	Рy, кВт	0,3	0,35	1,5	1,0	1,11	0,79	0,89	0,50	0,65		
	Рр, кВт	0,3	0,35	1,5	1,0	1,11	0,79	0,89	0,50	0,65		
	Ip, А	1,36	1,59	6,82	4,55	5,47	3,91	4,41	2,49	3,20		
	Марка аппарата	ВА47-29	ВА47-29	ВА47-29	ВА47-29	ВА47-29	ВА47-29	ВА47-29	ВА47-29	ВА47-29	ВА47-29	ВА47-29

Допускается замена оборудования

Изм.	Коп.уч.	Лист	Недок.	Подп.	Дата
					11.11
					11.11
					11.11
					11.11

Многофункциональный центр района города Москвы (приспособление существующих нежилых помещений) по адресу:			
Приспособление существующих нежилых помещений	Стадия	Лист	Листов
	П	10	
Однолинейная принципиальная схема ЩАР		ООО	

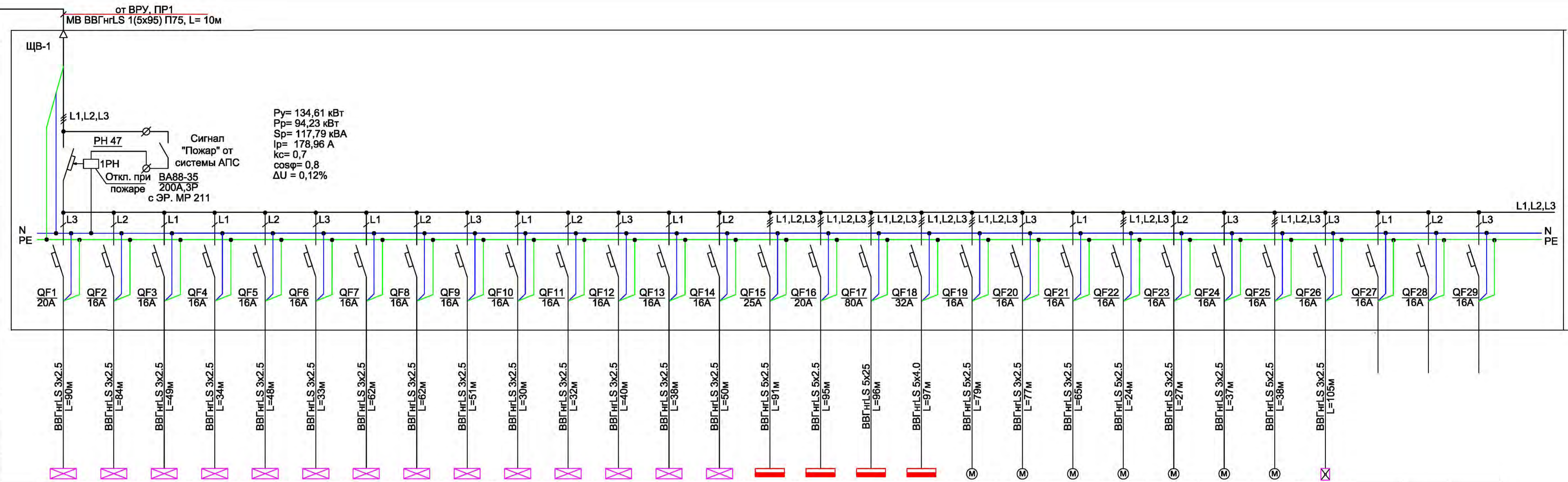
Согласовано

Взам. инв. №

Подп. и дата

Инв. № подл.

Щит распределительный (групповой)	Вводной аппарат	Тип аппарата
	Аппарат отходящей линии	И _н , А
Марка и сечение кабеля Длина линии и сечение трубы		Обозначение на плане



Электроприемники	Наименование потребителей	Обозначение группы	Р _у , кВт	Р _р , кВт	I _р , А	Марка аппарата
	Кондиционер Гр.К21, К20 пом. 103 104	Гр.1к	3,96	3,96	18,00	ВА47-29
	Кондиционер Гр.К1 пом. 105	Гр.2к	3,20	3,20	14,55	ВА47-29
	Кондиционер К2 пом. 111	Гр.3к	3,20	3,20	14,55	ВА47-29
	Кондиционер К5 пом. 111	Гр.4к	3,20	3,20	14,55	ВА47-29
	Кондиционер К3 пом. 110	Гр.5к	3,20	3,20	14,55	ВА47-29
	Кондиционер К4 пом. 110	Гр.6к	3,20	3,20	14,55	ВА47-29
	Кондиционер Гр.К19, К18 пом. 116 117	Гр.7к	1,96	1,96	8,91	ВА47-29
	Кондиционер Гр.К17, К16 пом. 118 119	Гр.8к	1,96	1,96	8,91	ВА47-29
	Кондиционер Гр.К15, К14, К13 пом. 121 122 123	Гр.9к	2,94	2,94	13,36	ВА47-29
	Кондиционер Гр.К11 пом. 125	Гр.10к	2,75	2,75	12,50	ВА47-29
	Кондиционер К12 пом. 125	Гр.11к	2,75	2,75	12,50	ВА47-29
	Кондиционер К6 пом. 130	Гр.12к	3,20	3,20	14,55	ВА47-29
	Кондиционер К7 пом. 131	Гр.13к	3,20	3,20	14,55	ВА47-29
	Кондиционер Гр.К10, К9, К8 пом. 135 134 133	Гр.14к	2,94	2,94	13,36	ВА47-29
	Тепловая завеса У1 пом. №101	Гр.28к	13,50	13,50	20,51	ВА47-29
	ЩУВ-1 пом.103	Гр.31к	12,317	12,317	18,71	ВА47-29
	ЩУВ-2 пом.103	Гр.32к	46,15	46,15	70,12	ВА47-29
	ЩУВ-3 пом.103	Гр.33к	16,64	16,64	25,28	ВА47-29
	Вентилятор В1.1 пом.104	Гр.34к	0,317	0,317	0,48	ВА47-29
	Вентилятор В1.2 пом.107.1	Гр.35к	0,06	0,06	0,27	ВА47-29
	Вентилятор В2.1 пом.113	Гр.36к	0,06	0,06	0,27	ВА47-29
	Вентилятор В3.2 пом.111	Гр.37к	1,15	1,15	1,75	ВА47-29
	Вентилятор В3.1 пом.127	Гр.38к	0,06	0,06	0,27	ВА47-29
	Вентилятор В3.3 пом.136	Гр.39к	0,06	0,06	0,27	ВА47-29
	Вентилятор В3.4 пом.136	Гр.40к	1,64	1,64	2,49	ВА47-29
	Закрытие клапанов КПС при пожаре.	Гр.41к	1,00	1,00	4,55	ВА47-29
	Резерв	Резерв				ВА47-29
	Резерв	Резерв				ВА47-29
	Резерв	Резерв				ВА47-29

Допускается замена оборудования

Изм.	Копуч.	Лист	Недок.	Подп.	Дата
ГИП					11.11
ГАП					11.11
Разраб.					11.11
Проверил					
Н. контр.					11.11

Многофункциональный центр района города Москвы (приспособление существующих нежилых помещений) по адресу:

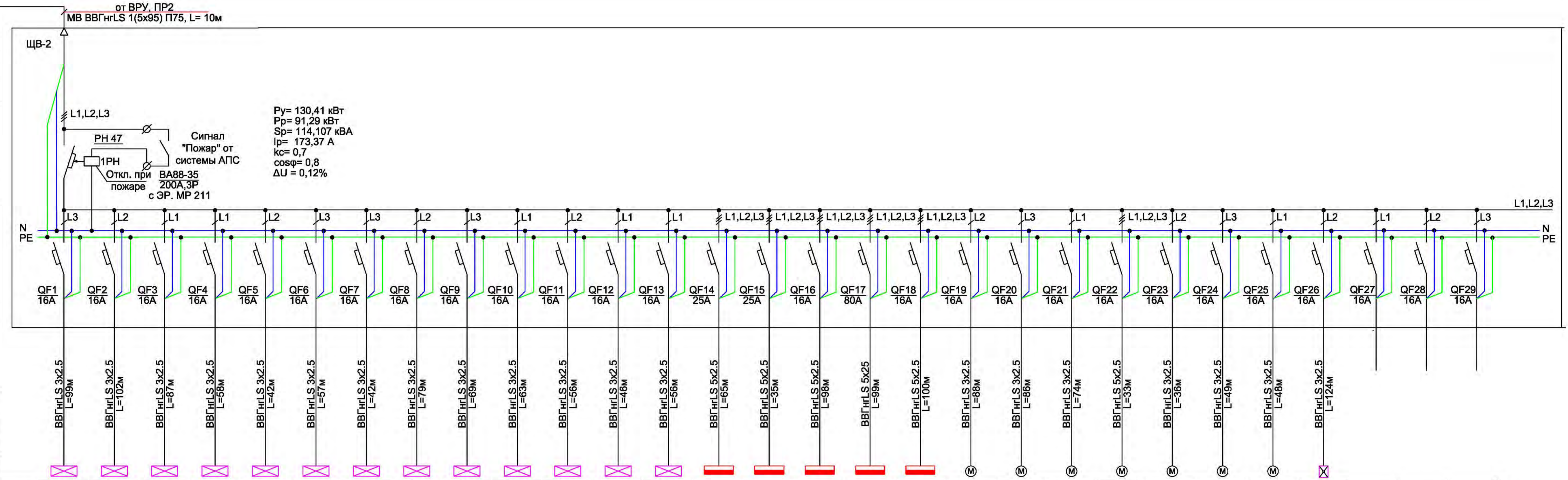
Приспособление существующих нежилых помещений	Стадия	Лист	Листов
	П	11	

Однолинейная принципиальная схема ЩВ-1

Согласовано

Изм. № подл. Подп. и дата. Взам. инв. №

Питающий кабель	Вводной аппарат	Тип аппарата	In, A
	Щит распределительный (групповой)	Аппарат отходящей линии	Номер аппарата
Марка и сечение кабеля		Длина линии и сечение трубы	
Обозначение на плане			

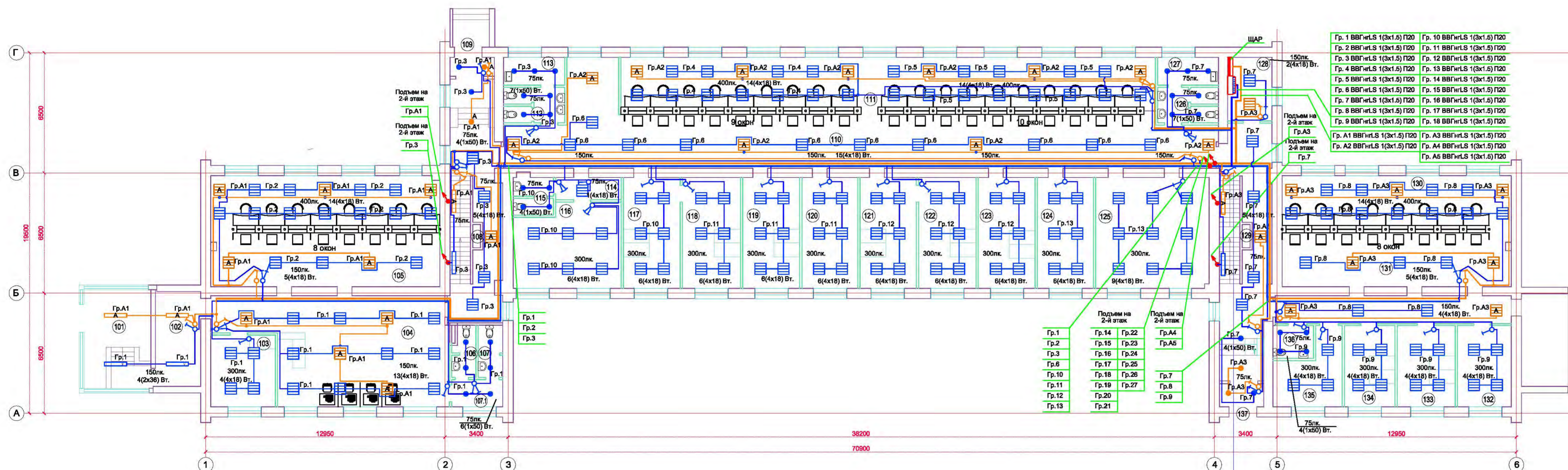


$P_y = 130,41 \text{ кВт}$
 $P_p = 91,29 \text{ кВт}$
 $S_p = 114,107 \text{ кВА}$
 $I_p = 173,37 \text{ А}$
 $\cos\phi = 0,7$
 $\Delta U = 0,12\%$

Электроприемники	Наименование потребителей	Обозначение группы	P_y , кВт	P_p , кВт	I_p , А	Марка аппарата
	Кондиционер Гр.К22 К23 К24 пом. 204 203 202	Гр.15к	2,94	2,94	13,36	ВА47-29
	Кондиционер Гр.К47 К46 К45 пом. 206 207 208	Гр.16к	2,28	2,28	10,36	ВА47-29
	Кондиционер Гр.К48 пом. 209	Гр.17к	1,90	1,90	8,64	ВА47-29
	Кондиционер Гр.К26 пом. 216	Гр.18к	3,20	3,20	14,55	ВА47-29
	Кондиционер Гр.К29 пом. 216	Гр.19к	3,20	3,20	14,55	ВА47-29
	Кондиционер Гр.К27 пом. 215	Гр.20к	3,20	3,20	14,55	ВА47-29
	Кондиционер Гр.К28 пом. 215	Гр.21к	3,20	3,20	14,55	ВА47-29
	Кондиционер Гр.К25 К44 К43 пом. 212 218 219	Гр.22к	2,72	2,72	12,36	ВА47-29
	Кондиционер Гр.К42 К41 К40 пом. 220 221 223	Гр.23к	2,94	2,94	13,36	ВА47-29
	Кондиционер Гр.К39 К38 К37 пом. 224 225 227	Гр.24к	2,94	2,94	13,36	ВА47-29
	Кондиционер Гр.К30 К31 К32 пом. 234 235 236	Гр.25к	2,94	2,94	13,36	ВА47-29
	Кондиционер Гр.К33 пом. 238	Гр.26к	1,90	1,90	8,64	ВА47-29
	Кондиционер Гр.К36 К35 К34 пом. 241 240 239	Гр.27к	2,28	2,28	10,36	ВА47-29
	Тепловая завеса У2 пом. №109	Гр.29к	13,50	13,50	20,51	ВА47-29
	Тепловая завеса У3 пом. №137	Гр.30к	13,50	13,50	20,51	ВА47-29
	ШУВ-4 пом.103	Гр.42к	9,157	9,157	13,91	ВА47-29
	ШУВ-5 пом.103	Гр.43к	46,15	46,15	70,12	ВА47-29
	ШУВ-6 пом.103	Гр.44к	9,157	9,157	13,91	ВА47-29
	Вентилятор В4.1 пом.209	Гр.45к	0,157	0,157	0,71	ВА47-29
	Вентилятор В4.2 пом.211.1	Гр.46к	0,06	0,06	0,27	ВА47-29
	Вентилятор В5.1 пом.213	Гр.47к	0,06	0,06	0,27	ВА47-29
	Вентилятор В6.2 пом.216	Гр.48к	1,15	1,15	1,75	ВА47-29
	Вентилятор В6.1 пом.216	Гр.49к	0,06	0,06	0,27	ВА47-29
	Вентилятор В6.3 пом.243.1	Гр.50к	0,06	0,06	0,27	ВА47-29
	Вентилятор В6.4 пом.238	Гр.51к	0,157	0,157	0,71	ВА47-29
	Закрытие клапанов КТС при пожаре.	Гр.52к	1,60	1,60	7,27	ВА47-29
	Резерв	Резерв				ВА47-29
	Резерв	Резерв				ВА47-29
	Резерв	Резерв				ВА47-29

Допускается замена оборудования

Многофункциональный центр района _____ города Москвы (приспособление существующих нежилых помещений по адресу: _____)					
Изм.	Копуч.	Лист	Надк.	Подп.	Дата
ГИП					11.11
ГАП					11.11
Разраб.					11.11
Проверил					
Н. контр.					11.11
Приспособление существующих нежилых помещений			Стадия	Лист	Листов
Однолинейная принципиальная схема ШВ-2			П	12	



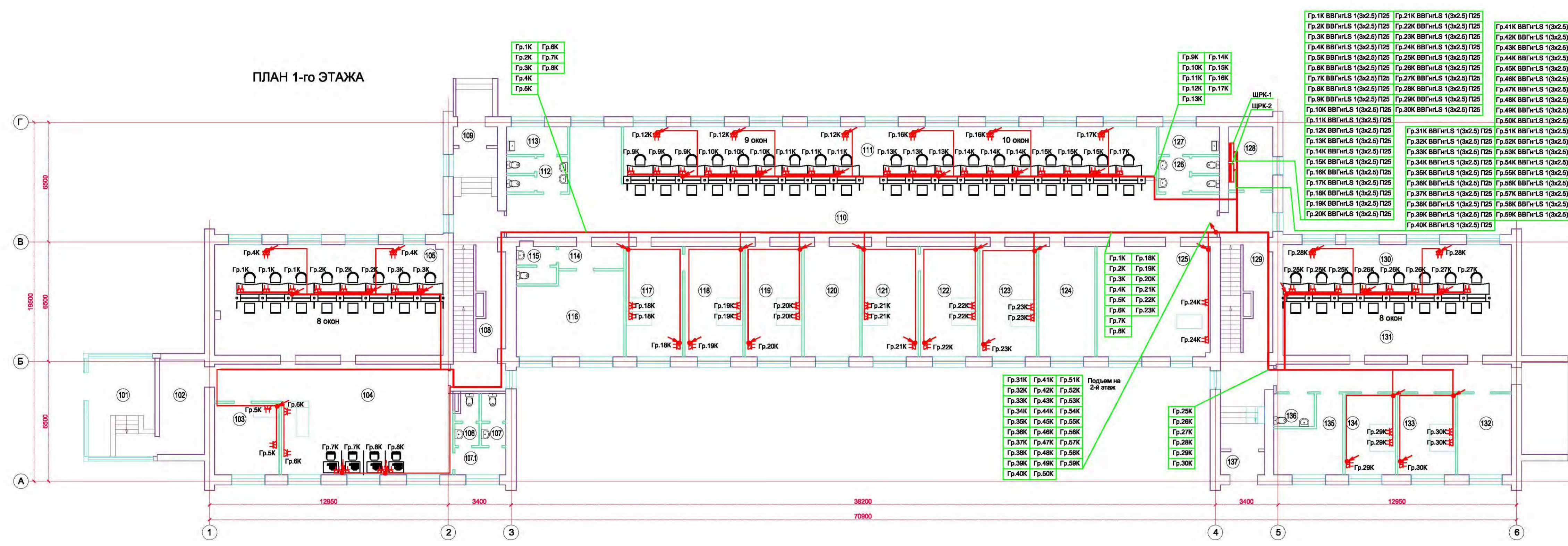
- Условные обозначения:
- - Светильник направленного света, точечный встраиваемый для ламп накаливания, 60 Вт, IP20, С3 60
 - - Светильник для четырех люминесцентных ламп, подвесной, 18 Вт, IP20, ARS/R 418
 - - Светильник для двух люминесцентных ламп, подвесной, 36 Вт, IP20, АОТ.ОПЛ-236
 - ⌋ - Выключатель для сортовой установки со степенью защиты от IP20 до IP23, однополосный
 - ⌋ - Выключатель для сортовой установки со степенью защиты от IP20 до IP23, однополосный срезанный
 - - Питание кабель сети освещения ВВГнг-LS-LS
 - - Питание кабель сети аварийного освещения ВВГнг-LS-LS
 - - Щит освещения

ЭКСПЛИКАЦИЯ ПОМЕЩЕНИЙ			
Номер помещения	Наименование	Площадь м2	Кат. помещ.
101	Тамбур	22,6	
102	Вестибюль	12,4	
103	Помещение охраны	13,5	
104	Зона ожидания и обслуживания для посетителей	83,5	
105	Зона службы (8 "окош")	52,4	
106	Санузел для сотрудников (мужской)	3,1	
107	Санузел для сотрудников (женской)	3,5	
107.1	Тамбур-шлюз	4,0	
108	Лестничная холл	27,5	
109	Тамбур	2,5	
110	Зона ожидания и обслуживания для посетителей	86,2	
111	Зона службы (19 "окош")	120,7	
112	Санузел для посетителей (женской)	5,8	
113	Кладовая уборочного инвентаря	4,9	
114	Коридор	4,2	
115	Санузел для сотрудников	4,4	
116	Комната отдыха для сотрудников	25,4	
117	Кабинет (2 чел.)	18,4	
118	Кабинет (2 чел.)	18,8	
119	Кабинет (2 чел.)	18,5	
120	Архив	18,1	
121	Кабинет (2 чел.)	18,2	
122	Кабинет (2 чел.)	18,6	
123	Кабинет (2 чел.)	18,4	
124	Архив	18,1	
125	Серверная	34,5	
126	Санузел для посетителей (мужской)	5,8	
127	Кладовая уборочного инвентаря	4,9	
128	Электрощитовая	8,2	
129	Лестничная холл	28,4	
130	Зона службы (8 "окош")	1,7	
131	Зона ожидания и обслуживания для посетителей	41,6	
132	Архив	12,8	
133	Кабинет (2 чел.)	13,8	
134	Кабинет (2 чел.)	12,1	
135	Кабинет для приема инвалидов	12,1	
136	Санузел для инвалидов	3,9	
137	Тамбур	3,0	
		806,5	

				Многофункциональный центр района (приспособление существующих нежилых помещений) по адресу: ...		
Изм.	Возв.	Лист	Маск.	Подл.	Дата	Страна
ГЛП		11.11			11.11	РФ
Разраб.		11.11			11.11	РФ
Проверк.						РФ
Н. контр.		11.11			11.11	РФ

Составлено: ...
 Проверено: ...
 37

ПЛАН 1-го ЭТАЖА



- Гр.1К ВВГнг-LS 1(3x2.5) П25
- Гр.2К ВВГнг-LS 1(3x2.5) П25
- Гр.3К ВВГнг-LS 1(3x2.5) П25
- Гр.4К ВВГнг-LS 1(3x2.5) П25
- Гр.5К ВВГнг-LS 1(3x2.5) П25
- Гр.6К ВВГнг-LS 1(3x2.5) П25
- Гр.7К ВВГнг-LS 1(3x2.5) П25
- Гр.8К ВВГнг-LS 1(3x2.5) П25
- Гр.9К ВВГнг-LS 1(3x2.5) П25
- Гр.10К ВВГнг-LS 1(3x2.5) П25
- Гр.11К ВВГнг-LS 1(3x2.5) П25
- Гр.12К ВВГнг-LS 1(3x2.5) П25
- Гр.13К ВВГнг-LS 1(3x2.5) П25
- Гр.14К ВВГнг-LS 1(3x2.5) П25
- Гр.15К ВВГнг-LS 1(3x2.5) П25
- Гр.16К ВВГнг-LS 1(3x2.5) П25
- Гр.17К ВВГнг-LS 1(3x2.5) П25
- Гр.18К ВВГнг-LS 1(3x2.5) П25
- Гр.19К ВВГнг-LS 1(3x2.5) П25
- Гр.20К ВВГнг-LS 1(3x2.5) П25
- Гр.21К ВВГнг-LS 1(3x2.5) П25
- Гр.22К ВВГнг-LS 1(3x2.5) П25
- Гр.23К ВВГнг-LS 1(3x2.5) П25
- Гр.24К ВВГнг-LS 1(3x2.5) П25
- Гр.25К ВВГнг-LS 1(3x2.5) П25
- Гр.26К ВВГнг-LS 1(3x2.5) П25
- Гр.27К ВВГнг-LS 1(3x2.5) П25
- Гр.28К ВВГнг-LS 1(3x2.5) П25
- Гр.29К ВВГнг-LS 1(3x2.5) П25
- Гр.30К ВВГнг-LS 1(3x2.5) П25
- Гр.31К ВВГнг-LS 1(3x2.5) П25
- Гр.32К ВВГнг-LS 1(3x2.5) П25
- Гр.33К ВВГнг-LS 1(3x2.5) П25
- Гр.34К ВВГнг-LS 1(3x2.5) П25
- Гр.35К ВВГнг-LS 1(3x2.5) П25
- Гр.36К ВВГнг-LS 1(3x2.5) П25
- Гр.37К ВВГнг-LS 1(3x2.5) П25
- Гр.38К ВВГнг-LS 1(3x2.5) П25
- Гр.39К ВВГнг-LS 1(3x2.5) П25
- Гр.40К ВВГнг-LS 1(3x2.5) П25
- Гр.41К ВВГнг-LS 1(3x2.5) П25
- Гр.42К ВВГнг-LS 1(3x2.5) П25
- Гр.43К ВВГнг-LS 1(3x2.5) П25
- Гр.44К ВВГнг-LS 1(3x2.5) П25
- Гр.45К ВВГнг-LS 1(3x2.5) П25
- Гр.46К ВВГнг-LS 1(3x2.5) П25
- Гр.47К ВВГнг-LS 1(3x2.5) П25
- Гр.48К ВВГнг-LS 1(3x2.5) П25
- Гр.49К ВВГнг-LS 1(3x2.5) П25
- Гр.50К ВВГнг-LS 1(3x2.5) П25
- Гр.51К ВВГнг-LS 1(3x2.5) П25
- Гр.52К ВВГнг-LS 1(3x2.5) П25
- Гр.53К ВВГнг-LS 1(3x2.5) П25
- Гр.54К ВВГнг-LS 1(3x2.5) П25
- Гр.55К ВВГнг-LS 1(3x2.5) П25
- Гр.56К ВВГнг-LS 1(3x2.5) П25
- Гр.57К ВВГнг-LS 1(3x2.5) П25
- Гр.58К ВВГнг-LS 1(3x2.5) П25
- Гр.59К ВВГнг-LS 1(3x2.5) П25
- Гр.60К ВВГнг-LS 1(3x2.5) П25

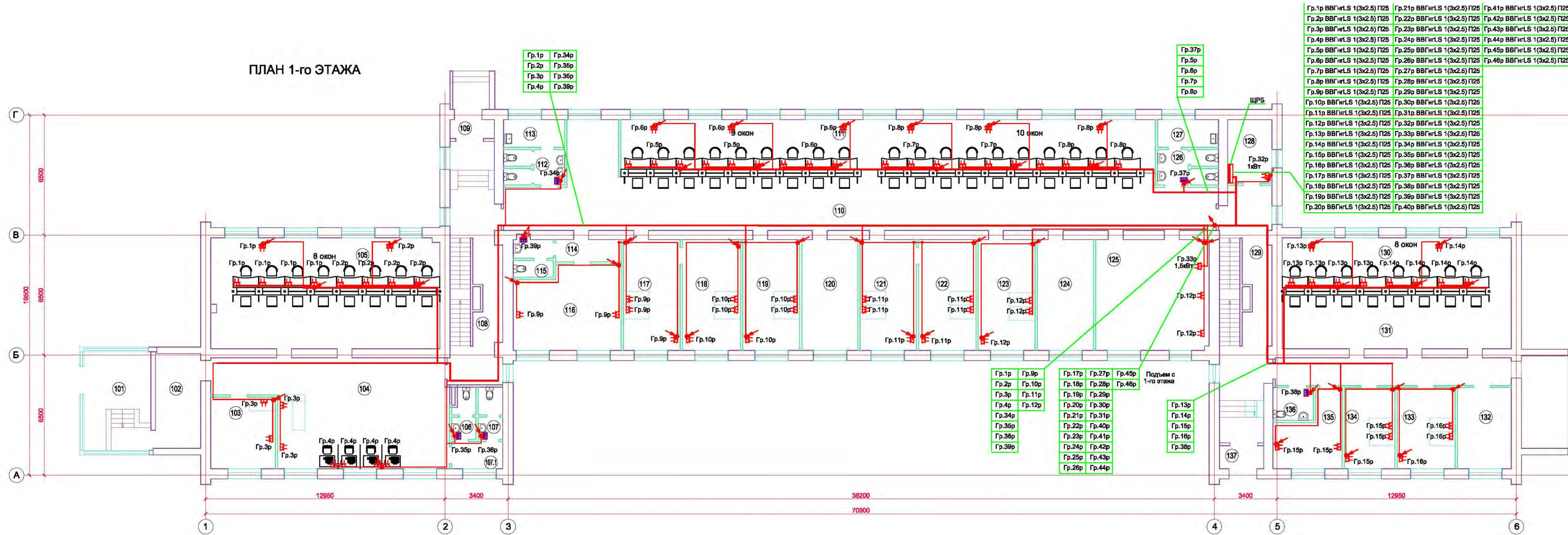
ЭКСПЛИКАЦИЯ ПОМЕЩЕНИЙ			
Номер помещения	Наименование	Площадь м2	Кат. помещения
101	Тамбур	22,6	
102	Вестибюль	12,4	
103	Помещение охраны	13,5	
104	Зона ожидания и обслуживания для посетителей	83,5	
105	Зона службы (8 "окон")	52,4	
106	Санузел для сотрудников (мужской)	3,1	
107	Санузел для сотрудников (женский)	3,5	
107.1	Тамбур-шлюз	4,0	
108	Лестничная холл	27,5	
109	Тамбур	2,5	
110	Зона ожидания и обслуживания для посетителей	86,2	
111	Зона службы (19 "окон")	120,7	
112	Санузел для посетителей (женский)	5,8	
113	Кладовая уборочного инвентаря	4,9	
114	Коридор	4,2	
115	Санузел для сотрудников	4,4	
116	Комната отдыха для сотрудников	25,4	
117	Кабинет (2 чел.)	18,4	
118	Кабинет (2 чел.)	18,8	
119	Кабинет (2 чел.)	18,5	
120	Архив	18,1	
121	Кабинет (2 чел.)	18,2	
122	Кабинет (2 чел.)	18,6	
123	Кабинет (2 чел.)	18,4	
124	Архив	18,1	
125	Серверная	34,5	
126	Санузел для посетителей (мужской)	5,8	
127	Кладовая уборочного инвентаря	4,9	
128	Электрощитовая	8,2	
129	Лестничная холл	28,4	
130	Зона службы (8 "окон")	1,7	
131	Зона ожидания и обслуживания для посетителей	41,6	
132	Архив	12,8	
133	Кабинет (2 чел.)	13,8	
134	Кабинет (2 чел.)	12,1	
135	Кабинет для приема инвалидов	12,1	
136	Санузел для инвалидов	3,9	
137	Тамбур	3,0	
		806,5	

Условные обозначения:
 Гр.11К - Розетка компьютерная, штепсельная для скрытой установки со стеновой защитой от IP20 до IP23, дуплексная с защитным контактом, 2 шт. на 4 модуля.
 - Питательный кабель бытовой розеточной сети ВВГнг-LS
 - Распределительный щит

Примечание:
 Распределительные сети выполняются кабелями марки ВВГнг-LS скрыто в стенах в гофрированной трубе, под слоем штукатурки и в перфорированных кабельных лотках за подвесными потолками, а также открыто по стенам в кабинетах и рабочих комнатах в кабель-каналах отпусками из-за подвесного потолка на уровень 600мм от уровня чистого пола. Проход кабеля через стены выполнить в отрезках стальных труб.

Многофункциональный центр района			
(приспособление существующих помещений по адресу:			
Изм.	Корр.	Лист	Листов
ГИА	11.1	1	14
Разработ.	11.1	П	14
Проверил	11.1	ООО "Т"	
Н. контр.	11.1	План 1-го этажа. М1:100. Групповая компьютерная розеточная сеть.	

ПЛАН 1-го ЭТАЖА



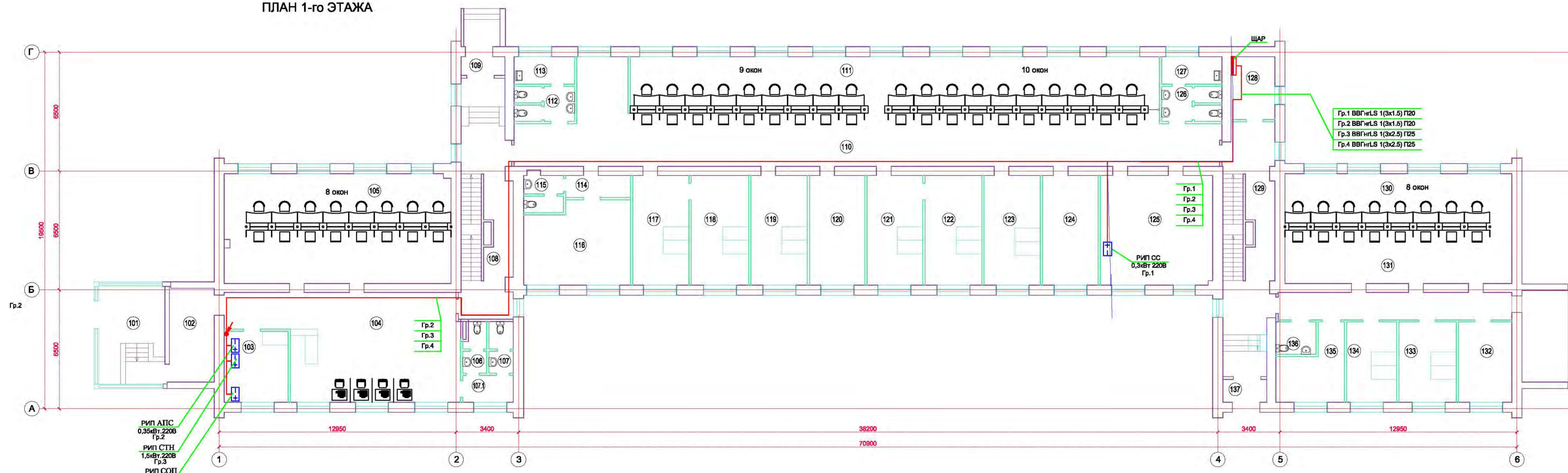
- Гр.1р ВВГнг-LS 1(3х2.5) П25
- Гр.2р ВВГнг-LS 1(3х2.5) П25
- Гр.3р ВВГнг-LS 1(3х2.5) П25
- Гр.4р ВВГнг-LS 1(3х2.5) П25
- Гр.5р ВВГнг-LS 1(3х2.5) П25
- Гр.6р ВВГнг-LS 1(3х2.5) П25
- Гр.7р ВВГнг-LS 1(3х2.5) П25
- Гр.8р ВВГнг-LS 1(3х2.5) П25
- Гр.9р ВВГнг-LS 1(3х2.5) П25
- Гр.10р ВВГнг-LS 1(3х2.5) П25
- Гр.11р ВВГнг-LS 1(3х2.5) П25
- Гр.12р ВВГнг-LS 1(3х2.5) П25
- Гр.13р ВВГнг-LS 1(3х2.5) П25
- Гр.14р ВВГнг-LS 1(3х2.5) П25
- Гр.15р ВВГнг-LS 1(3х2.5) П25
- Гр.16р ВВГнг-LS 1(3х2.5) П25
- Гр.17р ВВГнг-LS 1(3х2.5) П25
- Гр.18р ВВГнг-LS 1(3х2.5) П25
- Гр.19р ВВГнг-LS 1(3х2.5) П25
- Гр.20р ВВГнг-LS 1(3х2.5) П25
- Гр.21р ВВГнг-LS 1(3х2.5) П25
- Гр.22р ВВГнг-LS 1(3х2.5) П25
- Гр.23р ВВГнг-LS 1(3х2.5) П25
- Гр.24р ВВГнг-LS 1(3х2.5) П25
- Гр.25р ВВГнг-LS 1(3х2.5) П25
- Гр.26р ВВГнг-LS 1(3х2.5) П25
- Гр.27р ВВГнг-LS 1(3х2.5) П25
- Гр.28р ВВГнг-LS 1(3х2.5) П25
- Гр.29р ВВГнг-LS 1(3х2.5) П25
- Гр.30р ВВГнг-LS 1(3х2.5) П25
- Гр.31р ВВГнг-LS 1(3х2.5) П25
- Гр.32р ВВГнг-LS 1(3х2.5) П25
- Гр.33р ВВГнг-LS 1(3х2.5) П25
- Гр.34р ВВГнг-LS 1(3х2.5) П25
- Гр.35р ВВГнг-LS 1(3х2.5) П25
- Гр.36р ВВГнг-LS 1(3х2.5) П25
- Гр.37р ВВГнг-LS 1(3х2.5) П25
- Гр.38р ВВГнг-LS 1(3х2.5) П25
- Гр.39р ВВГнг-LS 1(3х2.5) П25
- Гр.40р ВВГнг-LS 1(3х2.5) П25
- Гр.41р ВВГнг-LS 1(3х2.5) П25
- Гр.42р ВВГнг-LS 1(3х2.5) П25
- Гр.43р ВВГнг-LS 1(3х2.5) П25
- Гр.44р ВВГнг-LS 1(3х2.5) П25
- Гр.45р ВВГнг-LS 1(3х2.5) П25
- Гр.46р ВВГнг-LS 1(3х2.5) П25

ЭКСПЛИКАЦИЯ ПОМЕЩЕНИЙ			
Номер помещения	Наименование	Площадь м2	Кат. помещения
101	Тамбур	22,6	
102	Вестибюль	12,4	
103	Помещение охраны	13,5	
104	Зона ожидания и обслуживания для посетителей	83,5	
105	Зона службы (8 "окон")	52,4	
106	Санузел для сотрудников (мужской)	3,1	
107	Санузел для сотрудников (женской)	3,5	
107.1	Тамбур-шлюз	4,0	
108	Лестничная холл	27,5	
109	Тамбур	2,5	
110	Зона ожидания и обслуживания для посетителей	86,2	
111	Зона службы (19 "окон")	120,7	
112	Санузел для посетителей (женской)	5,8	
113	Кладовая уборочного инвентаря	4,9	
114	Коридор	4,2	
115	Санузел для сотрудников	4,4	
116	Комната отдыха для сотрудников	25,4	
117	Кабинет (2 чел.)	18,4	
118	Кабинет (2 чел.)	18,8	
119	Кабинет (2 чел.)	18,5	
120	Архив	18,1	
121	Кабинет (2 чел.)	18,2	
122	Кабинет (2 чел.)	18,6	
123	Кабинет (2 чел.)	18,4	
124	Архив	18,1	
125	Серверная	34,5	
126	Санузел для посетителей (мужской)	5,8	
127	Кладовая уборочного инвентаря	4,9	
128	Электрощитовая	8,2	
129	Лестничная холл	28,4	
130	Зона службы (6 "окон")	1,7	
131	Зона ожидания и обслуживания для посетителей	41,6	
132	Архив	12,8	
133	Кабинет (2 чел.)	13,8	
134	Кабинет (2 чел.)	12,1	
135	Кабинет для приема инвалидов	12,1	
136	Санузел для инвалидов	3,9	
137	Тамбур	3,0	
		806,5	

- Условные обозначения:
- Гр.11р Розетка бытовая, ипотельная для открытой установки со степенью защиты от IP20 до IP23, двухполюсная с защитным контактом, 2 шт. на 4 модуля.
 - Рукоуключитель
 - Питательный кабель бытовой розеточной сети ВВГнг-LS
 - Распределительный щит

Изм.	Возв.	Лист	Маск.	Подл.	Дата	Микрофункциональный центр района города Москвы (приспособление существующих помещений по адресу: ...)	Статус	Лист	Листов
		11			11.11	Приспособление существующих помещений	П	15	
		11			11.11	План 1-го этажа. М1:100. Групповая бытовая розеточная сеть.	ООО		
		11			11.11				

ПЛАН 1-го ЭТАЖА



ЭКСПЛИКАЦИЯ ПОМЕЩЕНИЙ

Номер помещения	Наименование	Площадь м2	Кат. помещения
101	Тамбур	22,6	
102	Вестибюль	12,4	
103	Помещение охраны	13,5	
104	Зона ожидания и обслуживания для посетителей	83,5	
105	Зона службы (8 "окош")	52,4	
106	Санузел для сотрудников (мужской)	3,1	
107	Санузел для сотрудников (женской)	3,5	
107.1	Тамбур-шлюз	4,0	
108	Лестничный холл	27,5	
109	Тамбур	2,5	
110	Зона ожидания и обслуживания для посетителей	86,2	
111	Зона службы (19 "окош")	120,7	
112	Санузел для посетителей (женской)	5,8	
113	Кладовая уборочного инвентаря	4,9	
114	Коридор	4,2	
115	Санузел для сотрудников	4,4	
116	Комната отдыха для сотрудников	25,4	
117	Кабинет (2 чел.)	18,4	
118	Кабинет (2 чел.)	18,8	
119	Кабинет (2 чел.)	18,5	
120	Архив	18,1	
121	Кабинет (2 чел.)	18,2	
122	Кабинет (2 чел.)	18,6	
123	Кабинет (2 чел.)	18,4	
124	Архив	18,1	
125	Серверная	34,5	
126	Санузел для посетителей (мужской)	5,8	
127	Кладовая уборочного инвентаря	4,9	
128	Электрощитовая	8,2	
129	Лестничный холл	28,4	
130	Зона службы (8 "окош")	1,7	
131	Зона ожидания и обслуживания для посетителей	41,6	
132	Архив	12,8	
133	Кабинет (2 чел.)	13,8	
134	Кабинет (2 чел.)	12,1	
135	Кабинет для приема инвалидов	12,1	
136	Санузел для инвалидов	3,9	
137	Тамбур	3,0	
		806,5	

Микрофункциональный центр района города Москвы (приспособление существующих нежилых помещений) по адресу: _____					
Имя	Фамилия	Имя	Фамилия	Дата	
ГИП				11.11	
ГАП				11.11	
Разработчик				11.11	
Проверен					
Н. контр.				11.11	

Приспособление существующих нежилых помещений

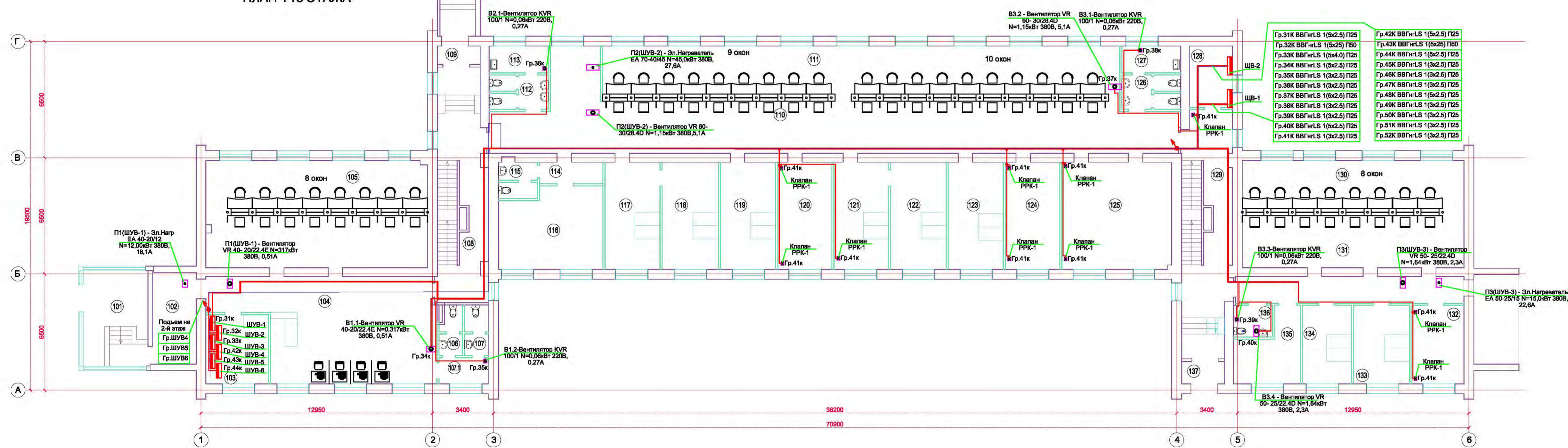
План 1-го этажа, М1:100. Слаботочные сети. Сети связи.

Страница 1 из 16

Лист 16

ООО

ПЛАН 1-го ЭТАЖА



ЭКСПЛИКАЦИЯ ПОМЕЩЕНИЙ			
Номер помещения	Наименование	Площадь м2	Кат. помещения
101	Тамбур	22,6	
102	Вестибюль	12,4	
103	Помещение охраны	13,5	
104	Зона ожидания и обслуживания для посетителей	83,5	
105	Зона службы (8 "окон")	52,4	
106	Санузел для сотрудников (мужской)	3,1	
107	Санузел для сотрудников (женский)	3,5	
107.1	Тамбур-шлюз	4,0	
108	Лестничная холл	27,5	
109	Тамбур	2,5	
110	Зона ожидания и обслуживания для посетителей	86,2	
111	Зона службы (19 "окон")	120,7	
112	Санузел для посетителей (женский)	5,8	
113	Кладовая уборочного инвентаря	4,9	
114	Коридор	4,2	
115	Санузел для сотрудников	4,4	
116	Комната отдыха для сотрудников	25,4	
117	Кабинет (2 чел.)	18,4	
118	Кабинет (2 чел.)	18,8	
119	Кабинет (2 чел.)	18,5	
120	Архив	18,1	
121	Кабинет (2 чел.)	18,2	
122	Кабинет (2 чел.)	18,6	
123	Кабинет (2 чел.)	18,4	
124	Архив	18,1	
125	Серверная	34,5	
126	Санузел для посетителей (мужской)	5,8	
127	Кладовая уборочного инвентаря	4,9	
128	Электрощитовая	8,2	
129	Лестничная холл	28,4	
130	Зона службы (8 "окон")	1,7	
131	Зона ожидания и обслуживания для посетителей	41,6	
132	Архив	12,8	
133	Кабинет (2 чел.)	13,8	
134	Кабинет (2 чел.)	12,1	
135	Кабинет для приема инвалидов	12,1	
136	Санузел для инвалидов	3,9	
137	Тамбур	3,0	
		806,5	

Имя	Фамилия	Инициалы	Дата	Подпись	Лист	Листов
			11.11		18	
			11.11			
			11.11			
			11.11			

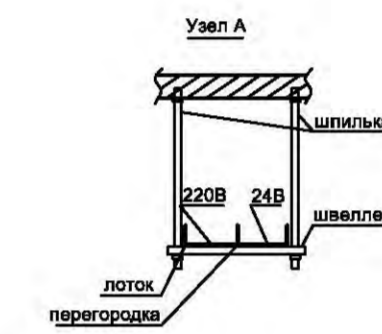
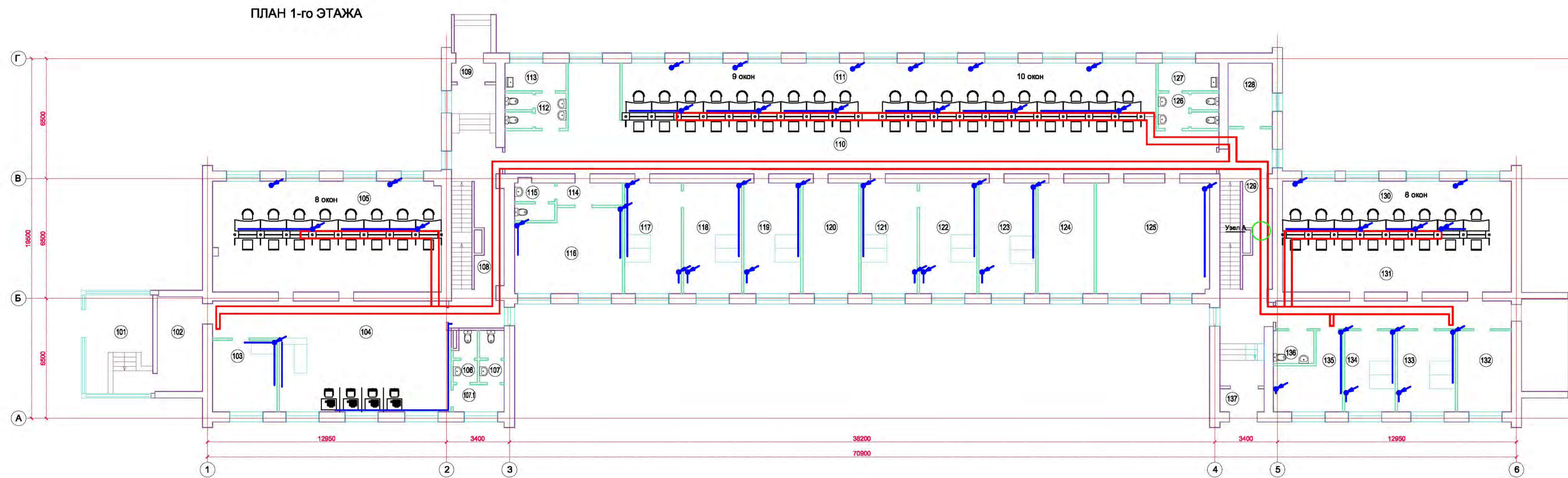
Многофункциональный центр
района - города Москвы
(приспособление существующих помещений)
по адресу: ...

Приспособление существующих помещений
Страна | Лист | Листов
П | 18 |

План 1-го этажа. М1:100. Вентиляция
ООО

И. контр. | 11.11

ПЛАН 1-го ЭТАЖА



Условные обозначения:

Лоток перфорированный 40х60мм

Кабель-канал 105х20мм

Спуск в Кабель-канале 105х20мм

Примечания:

Магистральные кабельные линии предусмотрены кабелем типа ВВГнг-LS.

Горизонтальная кабельная разводка предусмотрена по лоткам и в гофрированной трубе.

Лотки устанавливаются на шпильках.

Лотки устанавливаются после монтажа воздуховодов и трубопроводов.

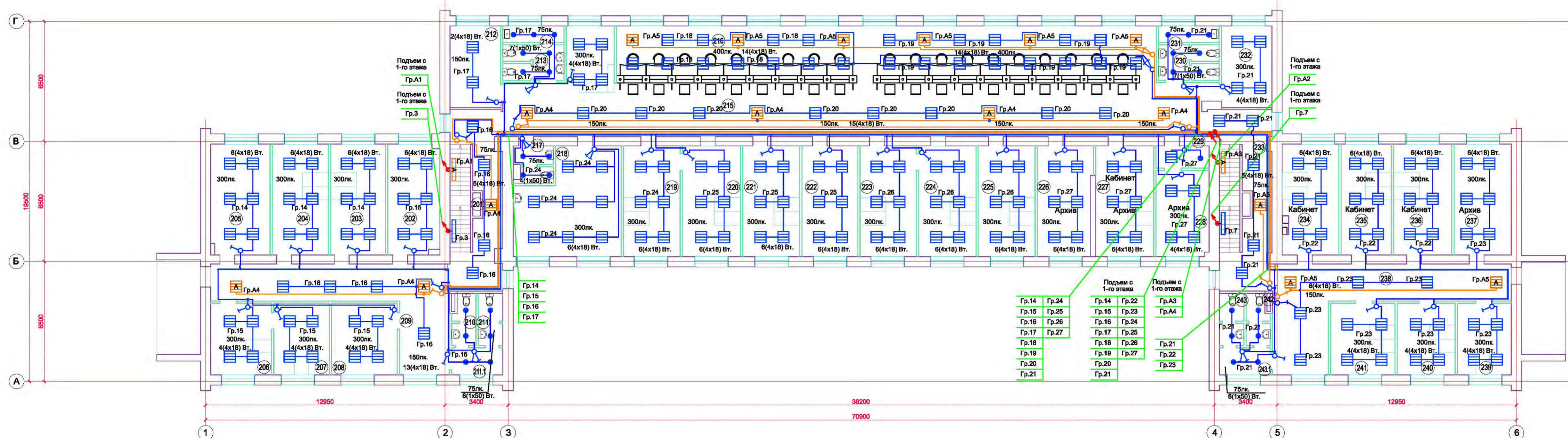
Прокладка кабелей через межэтажные перекрытия осуществляется в металлических патрубках.

После прокладки кабелей патрубки в перекрытиях заполняются огнестойкой смесью.

ЭКСПЛИКАЦИЯ ПОМЕЩЕНИЙ

Номер помещения	Наименование	Площадь м2	Класс помещения
101	Тамбур	22,6	
102	Вестибюль	12,4	
103	Помещение охраны	13,5	
104	Зона ожидания и обслуживания для посетителей	83,5	
105	Зона службы (8 "окош")	52,4	
106	Санузел для сотрудников (мужской)	3,1	
107	Санузел для сотрудников (женской)	3,5	
107.1	Тамбур-шлюз	4,0	
108	Лестничный холл	27,5	
109	Тамбур	2,5	
110	Зона ожидания и обслуживания для посетителей	86,2	
111	Зона службы (19 "окош")	120,7	
112	Санузел для посетителей (женской)	5,8	
113	Кладовая уборочного инвентаря	4,9	
114	Коридор	4,2	
114	Санузел для сотрудников	4,4	
116	Комната отдыха для сотрудников	25,4	
117	Кабинет (2 чел.)	18,4	
118	Кабинет (2 чел.)	18,8	
119	Кабинет (2 чел.)	18,5	
120	Архив	18,1	
121	Кабинет (2 чел.)	18,2	
122	Кабинет (2 чел.)	18,6	
123	Кабинет (2 чел.)	18,4	
124	Архив	18,1	
125	Серверная	34,5	
126	Санузел для посетителей (мужской)	5,8	
127	Кладовая уборочного инвентаря	4,9	
128	Электрощитовая	8,2	
129	Лестничный холл	28,4	
130	Зона службы (8 "окош")	1,7	
131	Зона ожидания и обслуживания для посетителей	41,6	
132	Архив	12,8	
133	Кабинет (2 чел.)	13,8	
134	Кабинет (2 чел.)	12,1	
135	Кабинет для приема инвалидов	12,1	
136	Санузел для инвалидов	3,9	
137	Тамбур	3,0	
	Итого	806,5	

Имя	Возв.	Лист	Масш.	Пол.	Дата	Микрофункциональный центр района города Москвы (приспособление существующих нежилых помещений по адресу: ...)	С	Л	Л
Г.И.П.		11.11				Приспособление существующих нежилых помещений	П	18	Листов
Разраб.						План 1-го этажа. М1:100. План расположения лотков и коробов.	ООО		
Проверк.									
Н. контр.									



ЭКСПЛИКАЦИЯ ПОМЕЩЕНИЙ				ЭКСПЛИКАЦИЯ ПОМЕЩЕНИЙ			
№ п/п	Наименование	Площадь м2	№ п/п	Наименование	Площадь м2	№ п/п	Наименование
201	Лестничный холл	19,5	223	Кабинет (2 чел.)	18,2		
202	Офис мини-банка	16,6	224	Кабинет (2 чел.)	18,6		
203	Кабинет (2 чел.)	17,8	225	Кабинет (2 чел.)	18,4		
204	Кабинет (2 чел.)	18,2	226	Архив	17,5		
205	Архив	17,9	227	Кабинет (2 чел.)	18,7		
206	Кабинет нотариуса (1 чел.)	12,7	228	Архив	13,4		
207	Кабинет нотариуса (1 чел.)	11,6	229	Техническое помещение	1,2		
208	Фото и копировальные услуги	13,8	230	Санузел для посетителей (мужской)	5,8		
209	Зона ожидания и обслуживания для посетителей	35,8	231	Кладовая уборочного инвентаря	2,9		
210	Санузел для сотрудников (мужской)	3,1	232	Архив	12,1		
211	Санузел для сотрудников (женский)	3,5	233	Лестничный холл	20,8		
211.1	Тамбур-шлюз	4,0	234	Кабинет (2 чел.)	16,7		
212	Комната матери и ребенка	12,1	235	Кабинет (2 чел.)	18,3		
213	Санузел для посетителей (женский)	5,8	236	Кабинет (2 чел.)	18,2		
214	Кладовая уборочного инвентаря	2,9	237	Архив	18,6		
215	Зона ожидания и обслуживания для посетителей	85,7	238	Зона ожидания и обслуживания для посетителей	36,3		
216	Зона службы (20 "окон")	122,7	239	Кабинет (1 чел.)	11,3		
217	Санузел для сотрудников	30,1	240	Кабинет (2 чел.)	12,1		
218	Комната отдыха для сотрудников	3,8	241	Кабинет (2 чел.)	13,5		
219	Кабинет (2 чел.)	18,4	242	Санузел для сотрудников (мужской)	3,1		
220	Кабинет (2 чел.)	18,8	243	Санузел для сотрудников (женский)	3,5		
221	Кабинет (2 чел.)	18,5	243.1	Тамбур-шлюз	4,0		
222	Архив	18,1			812,6		

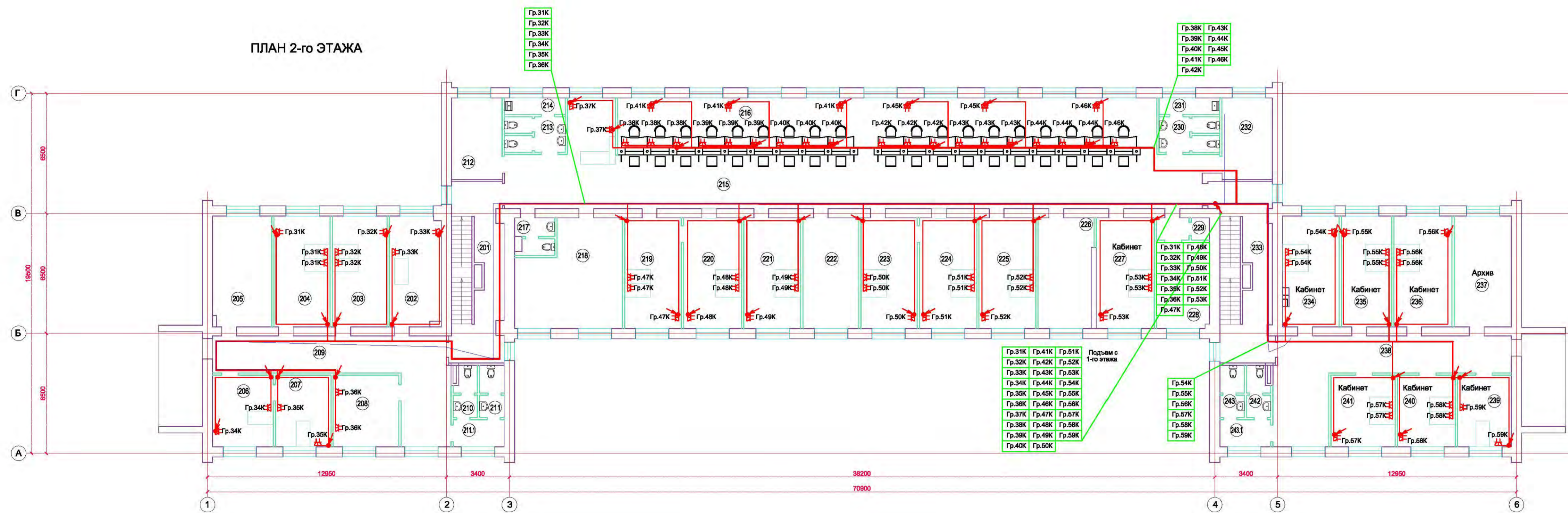
- Условные обозначения:
- - Светильник направленного света, точечный встраиваемый для ламп накаливания, 60 Вт, IP20, CS 60
 - - Светильник для четырех люминесцентных ламп, подвесной, 18 Вт, IP20, ARS/R 418
 - - Светильник для двух люминесцентных ламп, подвесной, 36 Вт, IP20, AOT/OPL-236
 - ⊕ - Выключатель для скрытой установки со степенью защиты от IP20 до IP23, однополосный
 - ⊕ - Выключатель для скрытой установки со степенью защиты от IP20 до IP23, однополосный с розеткой
 - - Питание кабель сети освещения ВВГнг-LSLS
 - - Питание кабель сети аварийного освещения ВВГнг-LSLS
 - - Щит освещения

Изм.	Возв.	Лист	Маск.	Подл.	Дата	Микрофункциональный центр района «Солнце» Москвы (приспособление существующих нежилых помещений) по адресу: ...	Статус	Лист	Листов
ГЛП					11.11	Приспособление существующих нежилых помещений	П	20	Листов
Разраб.				11.11					
Проверк.				11.11					
Н. контр.				11.11					

План 2-го этажа. М1:100. Освещение.

Составлено: _____
 Проверено: _____
 Дата: _____

ПЛАН 2-го ЭТАЖА



ЭКСПЛИКАЦИЯ ПОМЕЩЕНИЙ				ЭКСПЛИКАЦИЯ ПОМЕЩЕНИЙ			
Номер помещения	Наименование	Площадь м2	Кат. помещения	Номер помещения	Наименование	Площадь м2	Кат. помещения
201	Лестничная холл	19,5		223	Кабинет (2 чел.)	18,2	
202	Офис мини-банка	16,6		224	Кабинет (2 чел.)	18,6	
203	Кабинет (2 чел.)	17,8		225	Кабинет (2 чел.)	18,4	
204	Кабинет (2 чел.)	18,2		226	Архив	17,5	
205	Архив	17,9		227	Кабинет (2 чел.)	18,7	
206	Кабинет нотариуса (1 чел.)	12,7		228	Архив	13,4	
207	Кабинет нотариуса (1 чел.)	11,6		229	Техническое помещение	1,2	
208	Фото и копировальные услуги	13,8		230	Санузел для посетителей (мужской)	5,8	
209	Зона ожидания и обслуживания для посетителей	35,8		231	Кладовая уборочного инвентаря	2,9	
210	Санузел для сотрудников (мужской)	3,1		232	Архив	12,1	
211	Санузел для сотрудников (женский)	3,5		233	Лестничная холл	20,8	
211.1	Тамбур-шлюз	4,0		234	Кабинет (2 чел.)	16,7	
212	Комната матери и ребенка	12,1		235	Кабинет (2 чел.)	18,3	
213	Санузел для посетителей (женский)	5,8		236	Кабинет (2 чел.)	18,2	
214	Кладовая уборочного инвентаря	2,9		237	Архив	18,6	
215	Зона ожидания и обслуживания для посетителей	85,7		238	Зона ожидания и обслуживания для посетителей	36,3	
216	Зона службы (20 "окош")	122,7		239	Кабинет (1 чел.)	11,3	
217	Санузел для сотрудников	3,8		240	Кабинет (2 чел.)	12,1	
218	Комната отдыха для сотрудников	30,1		241	Кабинет (2 чел.)	13,5	
219	Кабинет (2 чел.)	18,4		242	Санузел для сотрудников (мужской)	3,1	
220	Кабинет (2 чел.)	18,8		243	Санузел для сотрудников (женский)	3,5	
221	Кабинет (2 чел.)	18,5		243.1	Тамбур-шлюз	4,0	
222	Архив	18,1				812,6	

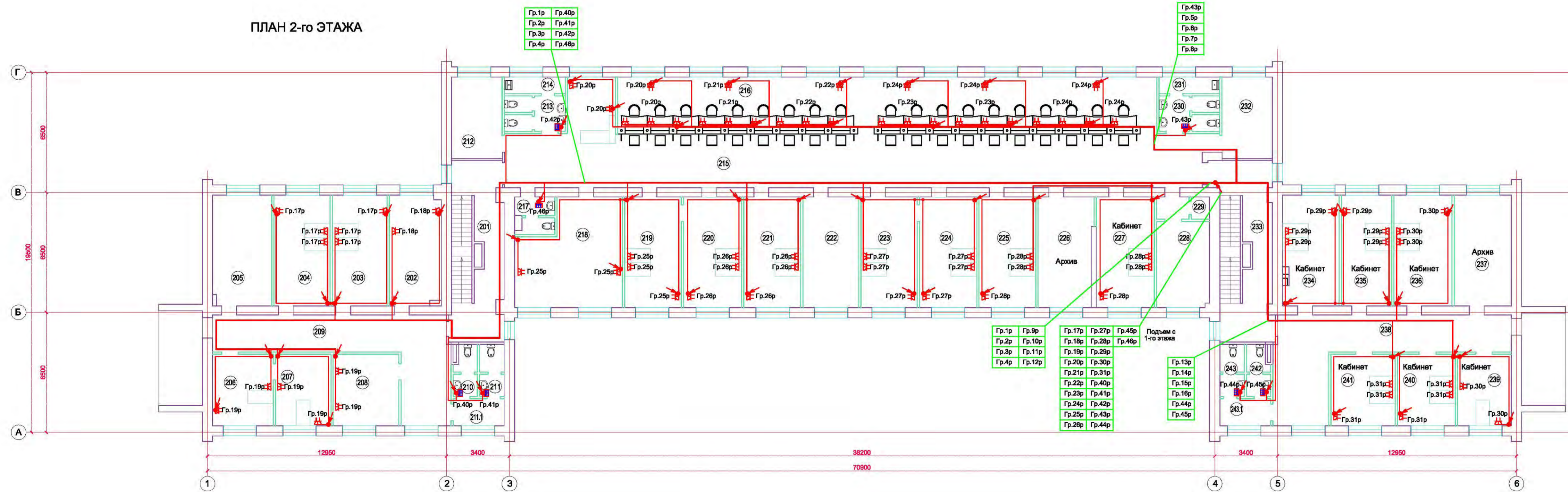
Условные обозначения:

- Розетка компьютерная, штепсельная для скрытой установки со степенью защиты от IP20 до IP23, двухполюсная с защитным контактом, 2 шт. на 4 модуля.
- Пятижильный кабель витой розеточной сети ВВГнг-LS-LS
- Распределительный щит

Примечание:
Распределительные сети выполняются кабелем марки ВВГнг-LS скрыто в стенах в гофрированной трубе, под слоем штукатурки и в перфорированных кабельных лотках за подвесными потолками, а также открыто по стенам в кабинетах и рабочих комнатах в кабель-каналах спускающимися из-за подвесного потолка на уровень 900мм от уровня чистого пола. Проход кабеля через стены выполнять в отрезках стальных труб.

Изм.	Возв.	Лист	Маск.	Подл.	Дата	Микрофинансирование	Страницы	Листы
					11.11	Микрофинансирование	1	1
					11.11	Приспособление существующих помещений	1	1
					11.11	План 2-го этажа. М1:100. Групповая компьютерная розеточная сеть.	1	1

ПЛАН 2-го ЭТАЖА

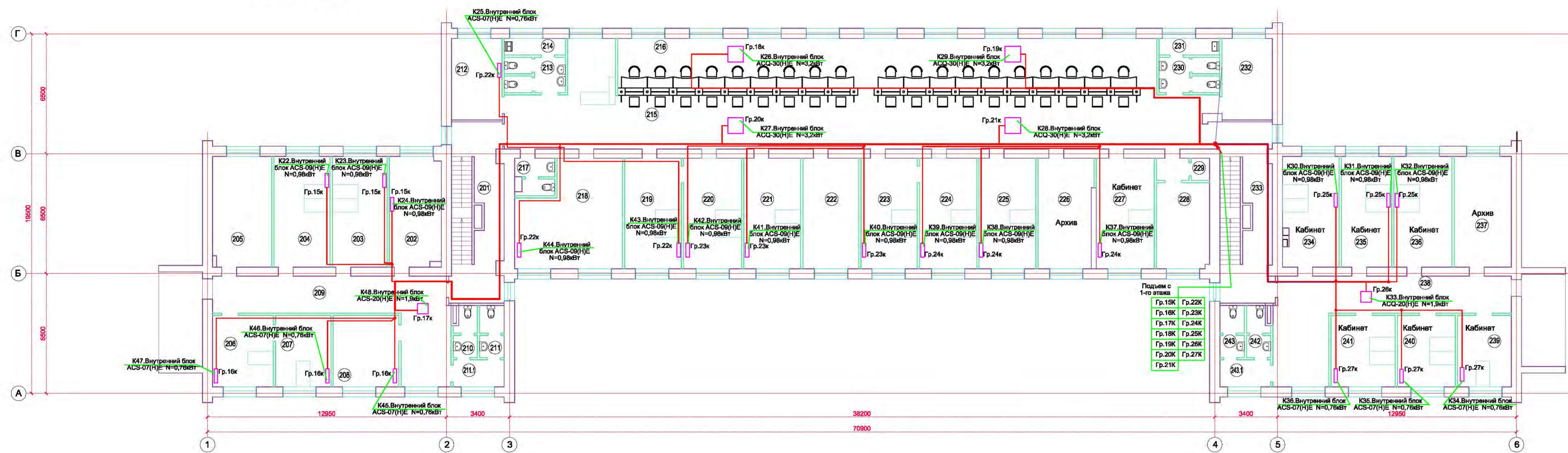


ЭКСПЛИКАЦИЯ ПОМЕЩЕНИЙ				ЭКСПЛИКАЦИЯ ПОМЕЩЕНИЙ			
Номер помещения	Наименование	Площадь м2	Кол-во помещений	Номер помещения	Наименование	Площадь м2	Кол-во помещений
201	Лестничный холл	19,5		223	Кабинет (2 чел.)	18,2	
202	Офис мини-банка	16,6		224	Кабинет (2 чел.)	18,6	
203	Кабинет (2 чел.)	17,8		225	Кабинет (2 чел.)	18,4	
204	Кабинет (2 чел.)	18,2		226	Архив	17,5	
205	Архив	17,9		227	Кабинет (2 чел.)	18,7	
206	Кабинет нотариуса (1 чел.)	12,7		228	Архив	13,4	
207	Кабинет нотариуса (1 чел.)	11,6		229	Техническое помещение	1,2	
208	Фото и копировальные услуги	13,8		230	Санузел для посетителей (мужской)	5,8	
209	Зона ожидания и обслуживания для посетителей	35,8		231	Кладовая уборочного инвентаря	2,9	
210	Санузел для сотрудников (мужской)	3,1		232	Архив	12,1	
211	Санузел для сотрудников (женский)	3,5		233	Лестничный холл	20,8	
211.1	Тамбур-шлюз	4,0		234	Кабинет (2 чел.)	16,7	
212	Комната матери и ребенка	12,1		235	Кабинет (2 чел.)	18,3	
213	Санузел для посетителей (женский)	5,8		236	Кабинет (2 чел.)	18,2	
214	Кладовая уборочного инвентаря	2,9		237	Архив	18,6	
215	Зона ожидания и обслуживания для посетителей	85,7		238	Зона ожидания и обслуживания для посетителей	36,3	
216	Зона службы (20 "окош")	122,7		239	Кабинет (1 чел.)	11,3	
217	Санузел для сотрудников	3,8		240	Кабинет (2 чел.)	12,1	
218	Комната отдыха для сотрудников	30,1		241	Кабинет (2 чел.)	13,5	
219	Кабинет (2 чел.)	18,4		242	Санузел для сотрудников (мужской)	3,1	
220	Кабинет (2 чел.)	18,8		243	Санузел для сотрудников (женский)	3,5	
221	Кабинет (2 чел.)	18,5		243.1	Тамбур-шлюз	4,0	
222	Архив	18,1				812,6	

- Условные обозначения:
- Гр.1р - Розетка бытовая, ипотельная для открытой установки со степенью защиты от IP20 до IP23, двухполюсная с защитным контактом, 2 шт. на 4 модуля.
 - Гр.2р - Рукоуключитель
 - Гр.4р - Питательный кабель бытовой розеточной сети ВВГнг-LS
 - Гр.4р - Распределительный щит

Изм.	Возм.	Лист	Масш.	Подп.	Дата	Микрофункциональный центр района города Москвы (приспособление существующих нежилых помещений) по адресу:	Статус	Лист	Листов
ГЛП					11.11	Приспособление существующих нежилых помещений	П	22	
Разраб.					11.11	План 2-го этажа. М1:100. Групповая бытовая розеточная сеть.	ООО		
Проверк.					11.11				
Н. контр.					11.11				

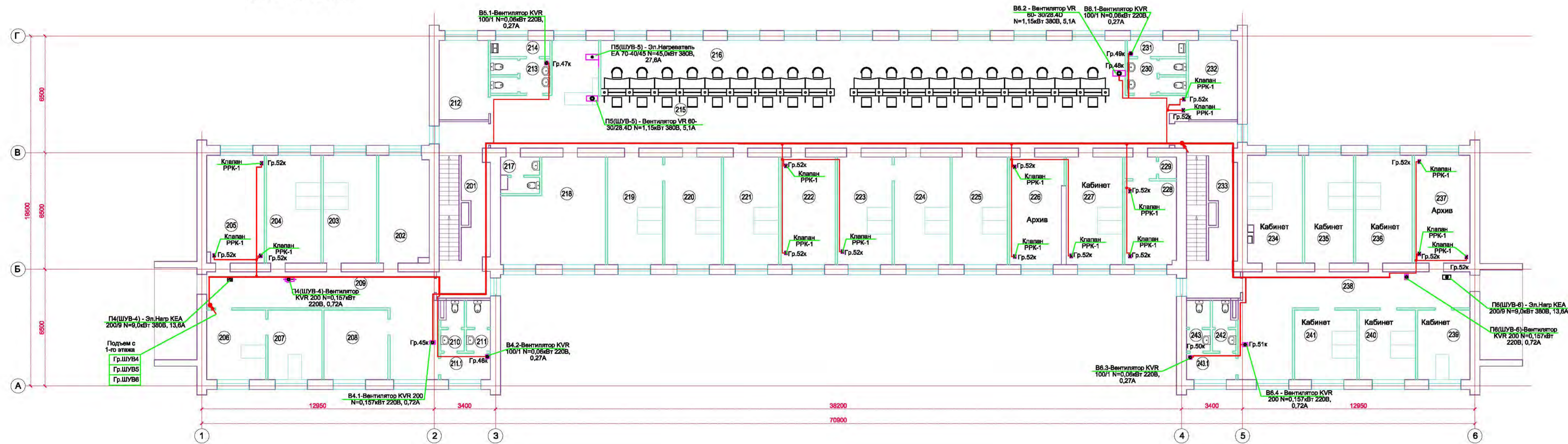
ПЛАН 2-го ЭТАЖА



ЭКСПЛИКАЦИЯ ПОМЕЩЕНИЙ				ЭКСПЛИКАЦИЯ ПОМЕЩЕНИЙ			
№ п/п	Наименование	Площадь м2	№ п/п	Наименование	Площадь м2	№ п/п	Наименование
201	Лестничная холл	19,5	223	Кабинет (2 чел.)	18,2		
202	Офис мини-банка	16,6	224	Кабинет (2 чел.)	18,6		
203	Кабинет (2 чел.)	17,8	225	Кабинет (2 чел.)	18,4		
204	Кабинет (2 чел.)	18,2	226	Архив	17,5		
205	Архив	17,9	227	Кабинет (2 чел.)	18,7		
206	Кабинет нотариуса (1 чел.)	12,7	228	Архив	13,4		
207	Кабинет нотариуса (1 чел.)	11,6	229	Техническое помещение	1,2		
208	Фото и копировальные услуги	13,8	230	Санузел для посетителей (мужской)	5,8		
209	Зона ожидания и обслуживания для посетителей	35,8	231	Кладовая уборочного инвентаря	2,9		
210	Санузел для сотрудников (мужской)	3,1	232	Архив	12,1		
211	Санузел для сотрудников (женский)	3,5	233	Лестничная холл	20,8		
211.1	Тамбур-шлюз	4,0	234	Кабинет (2 чел.)	16,7		
212	Комната матери и ребенка	12,1	235	Кабинет (2 чел.)	18,3		
213	Санузел для посетителей (женский)	5,8	236	Кабинет (2 чел.)	18,2		
214	Кладовая уборочного инвентаря	2,9	237	Архив	18,6		
215	Зона ожидания и обслуживания для посетителей	85,7	238	Зона ожидания и обслуживания для посетителей	36,3		
216	Зона службы (20 "окон")	122,7	239	Кабинет (1 чел.)	11,3		
217	Санузел для сотрудников	3,8	240	Кабинет (2 чел.)	12,1		
218	Комната отдыха для сотрудников	30,1	241	Кабинет (2 чел.)	13,5		
219	Кабинет (2 чел.)	18,4	242	Санузел для сотрудников (мужской)	3,1		
220	Кабинет (2 чел.)	18,8	243	Санузел для сотрудников (женский)	3,5		
221	Кабинет (2 чел.)	18,5	243.1	Тамбур-шлюз	4,0		
222	Архив	18,1			812,6		

Изм.	Возв.	Лист	Масш.	Подп.	Дата	Многофункциональный центр района города Москвы (приспособление существующих нежилых помещений) по адресу:		
ГИП					11.11	Приспособление существующих нежилых помещений	Статус	Лист
ГАП					11.11		П	23
Разраб.					11.11			
Проверк.								
Н. контр.					11.11	План 2-го этажа, М1:100. Кондиционирование.	ООО	Листов

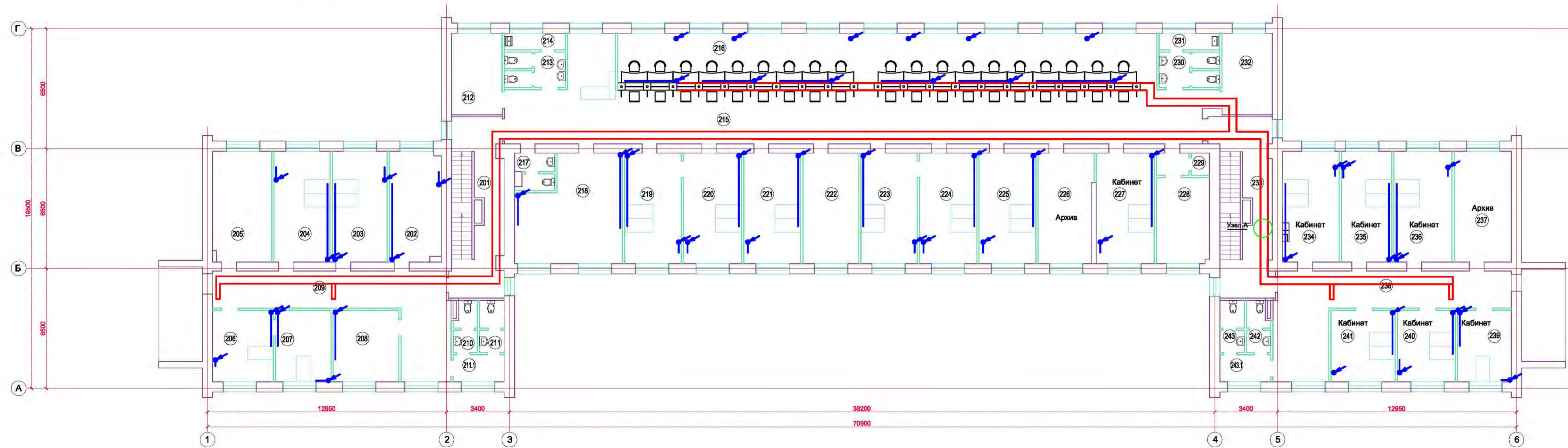
ПЛАН 2-го ЭТАЖА



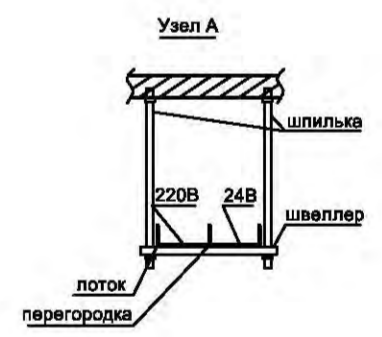
ЭКСПЛИКАЦИЯ ПОМЕЩЕНИЙ				ЭКСПЛИКАЦИЯ ПОМЕЩЕНИЙ			
Номер помещения	Наименование	Площадь м2	Кат. помещения	Номер помещения	Наименование	Площадь м2	Кат. помещения
201	Лестничный холл	19,5		223	Кабинет (2 чел.)	18,2	
202	Офис мини-банка	16,6		224	Кабинет (2 чел.)	18,6	
203	Кабинет (2 чел.)	17,8		225	Кабинет (2 чел.)	18,4	
204	Кабинет (2 чел.)	18,2		226	Архив	17,5	
205	Архив	17,9		227	Кабинет (2 чел.)	18,7	
206	Кабинет нотариуса (1 чел.)	12,7		228	Архив	13,4	
207	Кабинет нотариуса (1 чел.)	11,6		229	Техническое помещение	1,2	
208	Фото и копировальные услуги	13,8		230	Санузел для посетителей (мужской)	5,8	
209	Зона ожидания и обслуживания для посетителей	35,8		231	Кладовая уборочного инвентаря	2,9	
210	Санузел для сотрудников (мужской)	3,1		232	Архив	12,1	
211	Санузел для сотрудников (женский)	3,5		233	Лестничный холл	20,8	
211.1	Тамбур-шлюз	4,0		234	Кабинет (2 чел.)	16,7	
212	Комната матери и ребенка	12,1		235	Кабинет (2 чел.)	18,3	
213	Санузел для посетителей (женский)	5,8		236	Кабинет (2 чел.)	18,2	
214	Кладовая уборочного инвентаря	2,9		237	Архив	18,6	
215	Зона ожидания и обслуживания для посетителей	85,7		238	Зона ожидания и обслуживания для посетителей	36,3	
216	Зона службы (20 "окон")	122,7		239	Кабинет (1 чел.)	11,3	
217	Санузел для сотрудников	3,8		240	Кабинет (2 чел.)	12,1	
218	Комната отдыха для сотрудников	30,1		241	Кабинет (2 чел.)	13,5	
219	Кабинет (2 чел.)	18,4		242	Санузел для сотрудников (мужской)	3,1	
220	Кабинет (2 чел.)	18,8		243	Санузел для сотрудников (женский)	3,5	
221	Кабинет (2 чел.)	18,5		243.1	Тамбур-шлюз	4,0	
222	Архив	18,1				812,6	

Изм.	Возв.	Лист	Масш.	Подп.	Дата	Микрофинансовый центр района города Москвы (приспособление существующих нежилых помещений) по адресу:		
ГЛП					11.11	Приспособление существующих нежилых помещений	Стдия	Лист
Разраб.					11.11		П	24
Проверк.							ООО	
И. контр.					11.11	План 2-го этажа. М1:100. Вентиляция		

ПЛАН 2-го ЭТАЖА



ЭКСПЛИКАЦИЯ ПОМЕЩЕНИЙ				ЭКСПЛИКАЦИЯ ПОМЕЩЕНИЙ			
№ п/п	Наименование	Площадь м2	№ п/п	Наименование	Площадь м2	№ п/п	Наименование
201	Лестничный холл	19,5	223	Кабинет (2 чел.)	18,2		
202	Офис мини-банка	16,6	224	Кабинет (2 чел.)	18,6		
203	Кабинет (2 чел.)	17,8	225	Кабинет (2 чел.)	18,4		
204	Кабинет (2 чел.)	18,2	226	Архив	17,5		
205	Архив	17,9	227	Кабинет (2 чел.)	18,7		
206	Кабинет нотариуса (1 чел.)	12,7	228	Архив	13,4		
207	Кабинет нотариуса (1 чел.)	11,6	229	Техническое помещение	1,2		
208	Фото и копировальные услуги	13,8	230	Санузел для посетителей (мужской)	5,8		
209	Зона ожидания и обслуживания для посетителей	35,8	231	Кладовая уборочного инвентаря	2,9		
210	Санузел для сотрудников (мужской)	3,1	232	Архив	12,1		
211	Санузел для сотрудников (женский)	3,5	233	Лестничный холл	20,8		
211.1	Тамбур-шлюз	4,0	234	Кабинет (2 чел.)	16,7		
212	Комната матери и ребенка	12,1	235	Кабинет (2 чел.)	18,3		
213	Санузел для посетителей (женский)	5,8	236	Кабинет (2 чел.)	18,2		
214	Кладовая уборочного инвентаря	2,9	237	Архив	18,6		
215	Зона ожидания и обслуживания для посетителей	85,7	238	Зона ожидания и обслуживания для посетителей	36,3		
216	Зона службы (20 "окош")	122,7	239	Кабинет (1 чел.)	11,3		
217	Санузел для сотрудников	3,8	240	Кабинет (2 чел.)	12,1		
218	Комната отдыха для сотрудников	30,1	241	Кабинет (2 чел.)	13,5		
219	Кабинет (2 чел.)	18,4	242	Санузел для сотрудников (мужской)	3,1		
220	Кабинет (2 чел.)	18,8	243	Санузел для сотрудников (женский)	3,5		
221	Кабинет (2 чел.)	18,5	243.1	Тамбур-шлюз	4,0		
222	Архив	18,1			812,6		

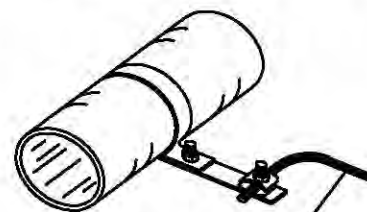


Примечания:
 Магистральные кабельные линии предусмотрены кабелем типа ВВГнг-LS.
 Горизонтальные кабельные разводки предусмотрены по лоткам и в гофрированной трубе.
 Лотки устанавливаются на шпильках.
 Лотки устанавливаются после монтажа воздуховодов и трубопроводов.
 Прокладка кабелей через межэтажные перекрытия осуществляется в металлических патрубках.
 После прокладки кабелей патрубки в перекрытиях заполняются огнестойкой смесью.

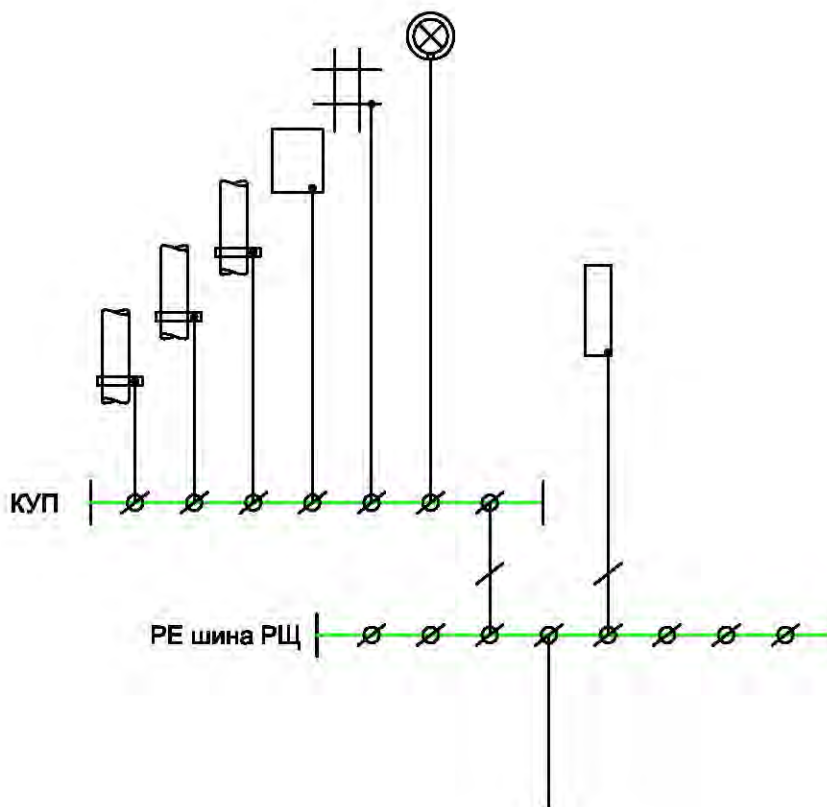
№ п/п	Имя	Волук	Лист	Маск	Подп.	Дата	Микрофункциональный центр района города Москвы (приспособление существующих нежилых помещений по адресу: ...)	Статус	Лист	Листов
1	ГЛП					11.11	Приспособление существующих нежилых помещений	П	25	
2	Разраб.				11.11					
3	Проверк.				11.11					
4	Н. контр.				11.11					

План 2-го этажа. М1:100. План расположения лотков и коробов.

Крепление проводника системы уравнивания потенциалов к металлической трубе



медный проводник СУП



Примечание:

- установка КУП рекомендуется в местах прохождения сантехнических стояков ;
- необходимо обеспечить беспрепятственный доступ к КУП ;
- к дополнительной системе уравнивания потенциалов должны быть подключены все доступные прикосновению открытые проводящие части стационарных электроустановок , сторонние проводящие части и нулевые защитные проводники всего электрооборудования ;
- в ванных и душевых дополнительная система уравнивания потенциалов должна предусматривать , в том числе, подключение сторонних проводящих частей , выходящих за пределы помещений ;
- присоединение проводников уравнивания потенциалов к открытым проводящим частям электроустановки и к сторонним проводящим частям , выполнить при помощи болтовых соединений ; болтовые соединения выполнить по 2-му классу соединений в соответствии с ГОСТ 10434-82; для болтовых соединений предусмотреть меры против ослабления контакта .

Согласовано

Взам. инв. N

Инв. N подл.

Изм.	Копуч.	Лист	Чедок.	Подп.	Дата
					11.11
					11.11
					11.11
					11.11

Многофункциональный центр
района _____ города Москвы
(приспособление существующих нежилых помещений)
по адресу: _____

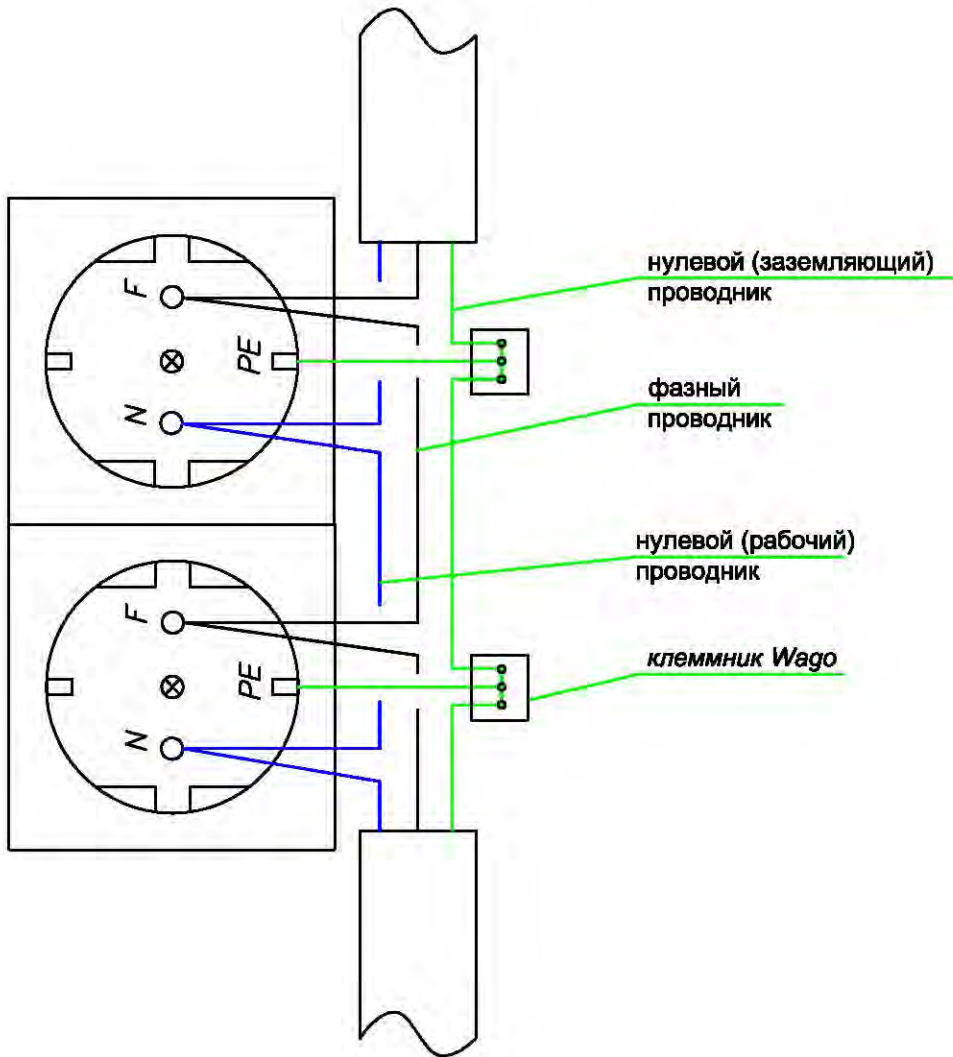
Приспособление существующих
нежилых помещений

Схема подключения РЕ проводника
и дополнительного уравнивания
потенциалов

Стадия	Лист	Листов
П	26	

ООО

Согласовано



Примечание.

Ответвление от нулевого защитного проводника к PE контакту розетки выполнить через клеммник.

Ответвления от защитного проводника для других электроприемников выполнить аналогично.

Изм.	Копуч.	Лист	Чедок.	Подп.	Дата
ГИП					11.11
ГАП					11.11
Разраб.					11.11
Проверил					
Н. контр.					11.11

Многофункциональный центр
района города Москвы
(приспособление существующих нежилых помещений)
по адресу:

Приспособление существующих
нежилых помещений

Стадия	Лист	Листов
П	27	

Схема присоединения проводников
при подключении шлейфом

ООО