



**СН-СТРОЙ**

ПРОЕКТИРОВАНИЕ ОБЪЕКТОВ ГРАЖДАНСКОГО И ПРОМЫШЛЕННОГО НАЗНАЧЕНИЯ

[www.sn-stroy.com](http://www.sn-stroy.com) / [sn-stroy.pf](mailto:sn-stroy.pf)

Компания СН-Строй основана в 2008 г.

За время существования компании было реализовано более 120 проектов в сфере проектирования объектов промышленного и гражданского назначения в качестве генерального проектировщика.

СН-Строй имеет все необходимые ресурсы для выполнения сложнейших задач собственными силами. В составе компании следующие подразделения:

- архитектурный отдел;
- конструкторский отдел;
- отдел инженерных систем;
- сметный отдел;
- отдел обследования строительных конструкций;
- отдел согласований и получения ИРД;
- отдел управления проектами;
- коммерческий отдел.

Важный принцип нашей работы – на стадии проектирования принимать рациональные решения, которые впоследствии при строительстве и эксплуатации объекта позволят эффективно, без лишних затрат, использовать ресурсы инвестора.

## Реконструкция зданий Министерства энергетики РФ, расположенных по адресу: г Москве, ул. Большая Пироговская, д. 23, д. 23с2

### Объем выполняемых работ:

- Функции генерального проектировщика
- Инженерно-изыскательские работы
- Обследование строительных конструкций и инженерных систем существующих зданий
- Проектная документация
- Получение положительного заключения ФАУ «Главгосэкспертиза России»
- Рабочая документация
- Авторский надзор

### Цель выполненных работ:

Проектом предусмотрена надстройка 10-го этажа, замена существующих деревянных перекрытий на железобетонные, усиления стен и проемов, замена всех инженерных систем, благоустройство территории.



**Объект:** Административное здание в ЦАО г. Москвы

**Основные характеристики:**  
Здание 10 этажей - 24 250 м<sup>2</sup>  
Гаражный комплекс 700 м<sup>2</sup>  
Участок 1,05 Га.

**РЕАЛИЗОВАННЫЕ ПРОЕКТЫ**

### 3-я очередь строительства жилого комплекса «Кварталы 21/19»

#### **Объем выполняемых работ:**

- Функции генерального проектировщика
- Корректировка проектной документации
- Получение положительного заключения экспертизы
- Рабочая документация
- Авторский надзор

#### **Цель выполненных работ:**

Строительство 3-й очереди жилого комплекса представляет собой квартал из 5-ти отдельно стоящих корпусов: двух 9-ти этажных домов, одного 19-ти этажного дома, двух 23-х этажных домов и расположенной под всем кварталом одноуровневой подземной части с автостоянкой

**Объект:** Жилой комплекс в ЮВАО г. Москвы

**Основные характеристики:** Площадь участка 1,94 Га, общая площадь зданий 72 378 м<sup>2</sup>  
Количество квартир 733 шт., емкость подземной автостоянки 325 м/мест



## 4-я очередь строительства жилого комплекса «Кварталы 21/19»

### Объем выполняемых работ:

- Функции генерального проектировщика
- Корректировка проектной документации
- Получение положительного заключения экспертизы
- Рабочая документация
- Авторский надзор

### Цель выполненных работ:

Строительство 4-й очереди жилого комплекса представляет собой квартал из 5-ти отдельно стоящих корпусов: двух 9-ти этажных домов, одного 19-ти этажного дома, двух 23-х этажных домов и расположенной под всем кварталом одноуровневой подземной части с автостоянкой

**Объект:** Жилой комплекс в ЮВАО г. Москвы

**Основные характеристики:** Площадь участка 2,05 Га, общая площадь зданий 77 523 м<sup>2</sup>  
Количество квартир 757 шт., емкость подземной автостоянки 424 м/мест



**Реконструкция офисного здания класса А расположенного по адресу:  
г. Москва, ул. Больничный переулок, д. 7**

**Объем выполняемых работ:**

- Функции генерального проектировщика
- Инженерно-изыскательские работы
- Обследование строительных конструкций и инженерных систем существующих зданий
- Проектная документация
- Получение положительного заключения экспертизы
- Рабочая документация
- Авторский надзор

**Цель выполненных работ:**

Проектом предусмотрена надстройка мансардного этажа, замена существующих деревянных перекрытий на железобетонные, усиления стен и проемов, замена всех инженерных систем, благоустройство территории.



**Объект:** Офисное здание в ЦАО г. Москвы

**Основные характеристики:**

Здание 5 этажей – 5000 м<sup>2</sup>

Участок 0,3 Га.

**Техническое обследование зданий Государственного исторического музея, расположенного по адресу: г. Москва, Красная площадь д.1 и Музея Отечественной войны 1812 г., расположенного по адресу: г. Москва, Площадь Революции, д. 2/3.**

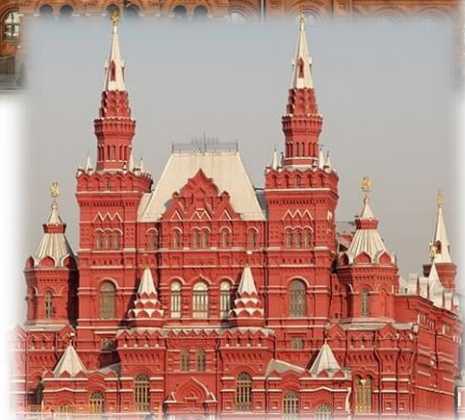
**Объем выполняемых работ:**

Комплекс обследовательских работ с выполнением поверочных расчетов несущих строительных конструкций зданий

**Цель выполненных работ:**

Определение технического состояния несущих конструкций зданий с целью принятия решения о требуемом ремонте или реконструкции

**Объект:** Объекты культурного наследия в ЦАО г. Москвы  
Заказчик – Федеральное государственное бюджетное учреждение культуры «Государственный исторический музей»



**ОБЪЕКТЫ ГРАЖДАНСКОГО НАЗНАЧЕНИЯ**

## Перепланировка помещений Главного Медиацентра в г. Сочи, Олимпийский проспект д.1

### Объем выполняемых работ:

- Проектная документация
- Получение положительного заключения экспертизы
- Рабочая документация

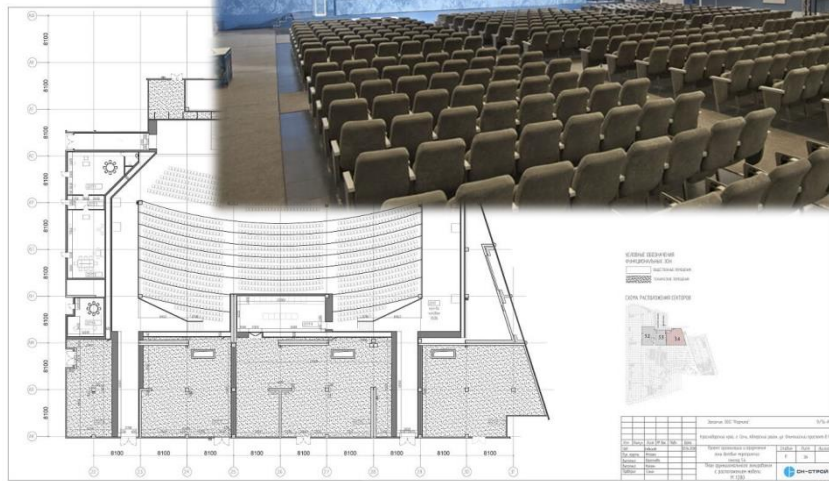
### Цель выполненных работ:

По завершению Олимпийских Игр главный Медиацентр перестраивается в ТРЦ, на территории этого центра будут расположены кинотеатры, гипермаркеты, рестораны

**Объект:** Торгово-развлекательный центр

**Основные характеристики:**

Общая площадь комплекса 155 000 м<sup>2</sup>.







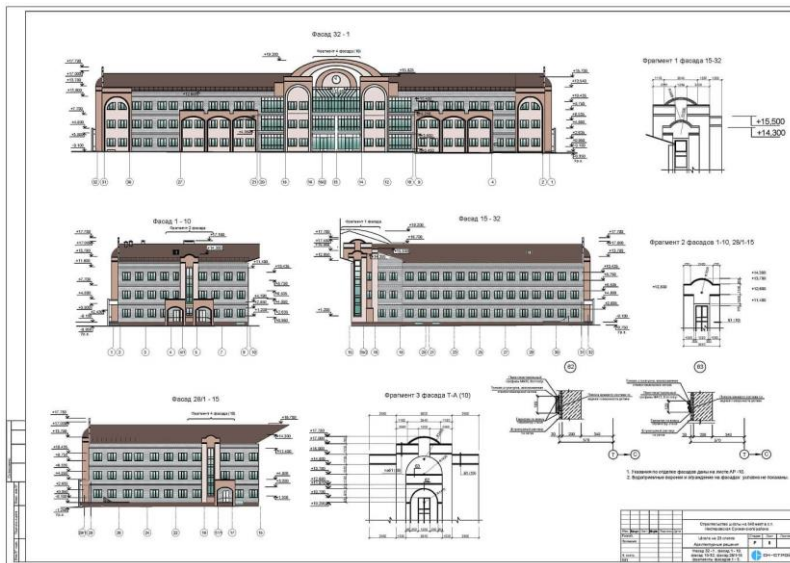
## Строительство средней общеобразовательной школы на 540 мест в с.п. Нестеровская

### Объем выполняемых работ:

- Функции генерального проектировщика
- Инженерно-изыскательские работы
- Проектная документация
- Получение положительного заключения экспертизы
- Рабочая документация
- Авторский надзор

### Цель выполненных работ:

Строительство новой средней общеобразовательной школы на 540 мест. Проектом предусмотрено также строительство спортивной площадки, стадиона и бассейна.



**Объект:** Школа

**Основные характеристики:**

Общая площадь – 14 300 м<sup>2</sup>

Площадь участка 3 Га

**РЕАЛИЗОВАННЫЕ ПРОЕКТЫ**

## Строительство детского сада №37 в 20 квартале Советского района г. Тольятти

### Объем выполняемых работ:

- Функции генерального проектировщика
- Инженерно-изыскательские работы
- Проектная документация
- Получение положительного заключения экспертизы
- Рабочая документация
- Авторский надзор



### Цель выполненных работ:

Проектной документацией предусмотрено строительство здания дошкольного образовательного учреждения (ДОУ) на 100 мест с музыкальным и физкультурным залами

**Объект:** Детский сад  
**Основные характеристики:**  
Общая площадь – 2 900 м<sup>2</sup>  
Площадь участка 0,5 Га

**ОБЪЕКТЫ ГРАЖДАНСКОГО НАЗНАЧЕНИЯ**

**Строительство жилого дома по адресу: Московская область,  
г. Реутов, ул. Новая, дом 1А**

**Объем выполняемых работ:**

- Инженерно-изыскательские работы
- Разработка проектной документации
- Получение положительного заключения экспертизы

**Цель выполненных работ:**

Строительство жилого дома. Данное жилое здание было запроектировано 25-ти этажным, сложной формы в плане, с размерами в осях – 29,6 на 30,6 метров, с подвалом и верхним теплым техническим этажом. Здание состоит из жилой части и нежилых помещений, расположенных на первом этаже.

**Объект:** Жилой дом

**Основные характеристики:**

Общая площадь дома 19 600 м<sup>2</sup>

Площадь участка 0,9 Га



## Строительство жилого дома по адресу: Московская область, г. Реутов, ул. Победы, 15А

### Объем выполняемых работ:

- Инженерно-изыскательские работы
- Разработка проектной документации
- Получение положительного заключения экспертизы

### Цель выполненных работ:

Строительство жилого дома. Дом запроектирован 25-ти этажным, сложной формы в плане, с размерами в осях – 28,98 на 43,785 метра, с цокольным теплым техническим этажом. Запроектированы 1-но, 2-х и 3-х комнатные квартиры. Квартиры имеют жилые комнаты, кухни, прихожие, частично гардеробные, остекленные лоджии.

**Объект:** Жилой дом

### Основные характеристики:

Общая площадь дома 22 000 м<sup>2</sup>

Площадь участка 0,5 Га



**ОБЪЕКТЫ ГРАЖДАНСКОГО НАЗНАЧЕНИЯ**

## Строительство логистического комплекса «Партнер» в г. Новосибирск

### Объем выполняемых работ:

- Функции генерального проектировщика
- Проектная документация
- Получение положительного заключения экспертизы

### Цель выполненных работ:

Строительство современного логистического комплекса с обслуживанием железнодорожным и крупнотоннажным автотранспортом. Комплекс представляет собой автоматизированный склад хранения на 185 000 паллетомест. Офисные помещения интегрированы в здание основного склада.

**Объект:** Складской комплекс

### Основные характеристики:

Площадь участка 12 Га.

Площадь застройки 60 000 м<sup>2</sup>

Операционная высота потолков 12м



## Строительство завода по производству медицинского стекла полного цикла

### Объем выполняемых работ:

- Функции генерального проектировщика
- Проектная документация
- Получение положительного заключения государственной экспертизы

### Цель выполненных работ:

Производство изделий из стекла для медицинской промышленности. Основа процесса три стекловаренные печи непрерывного действия, с дальнейшей вытяжкой стеклянной трубки по методу Даннера и ее переработки в ампулы и флаконы.

Состав объекта: цех выработки, цех ампульного производства, складской комплекс, составной цех, склад сырья, склад стеклобоя, ГРП, энергоцентр, очистные сооружения, весы, павильон разгрузки сырьевых материалов, АБК.



**Объект:** Производство медицинского стекла полного цикла

### Основные характеристики:

Площадь участка 20 Га.

Проектная мощность завода – 53 тонны товарного стекла в сутки (19 440 тонн в год)

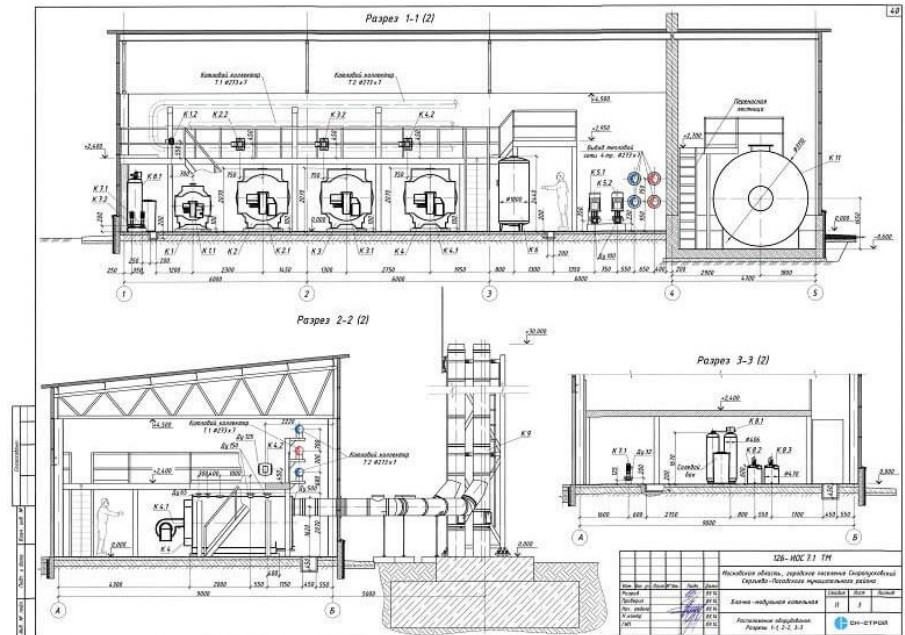
## Строительство газодизельной блочно-модульной котельной

### Объем выполняемых работ:

- Инженерно-изыскательские работы
- Проектная документация
- Получение положительного заключения экспертизы
- Рабочая документация
- Авторский надзор

### Цель выполненных работ:

Отопительная котельная предназначена для обеспечения отоплением, вентиляцией и горячим водоснабжением районной больницы. В котельной установлены три котла «Термотехник ТТ100» и один «Термотехник ТТ50», горелки «Сib Unigas», насосное оборудование «Wilo»



**Объект:** БМК (газ/дизель)

**Основные характеристики:**

Установленная мощность 8,16 МВт

**РЕАЛИЗОВАННЫЕ ПРОЕКТЫ**



## Строительство газовой котельной 76,8 МВт

### Объем выполняемых работ:

- Инженерно-изыскательские работы
- Проектная документация
- Получение положительного заключения экспертизы
- Рабочая документация
- Авторский надзор

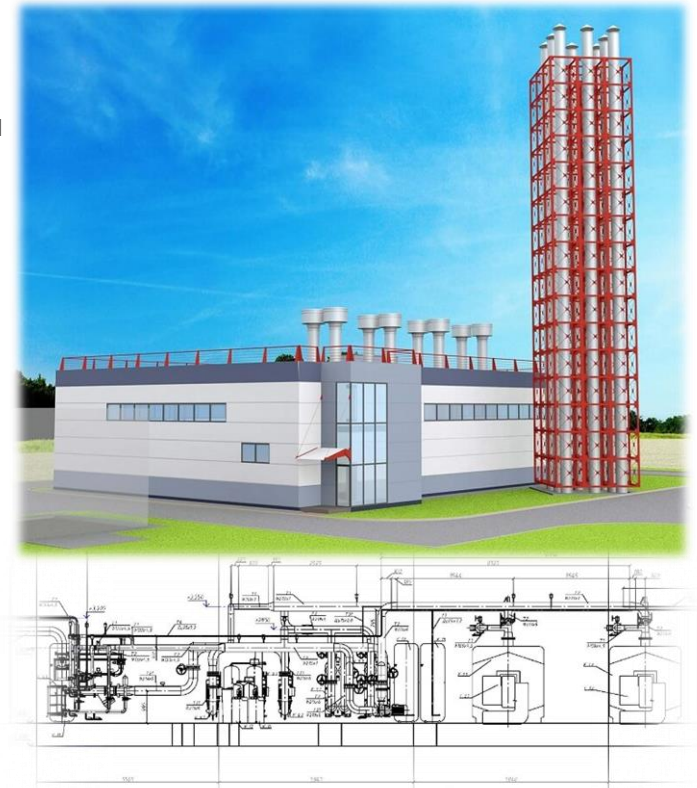
### Цель выполненных работ:

Отопительная котельная предназначена для обеспечения отоплением и ГВС жилого комплекса в Московской области. принята установка оборудования: четыре котла «Buderus Logano S825M» мощностью 19,2 МВт каждый, горелки «Weishaupt WKGL 80/3-A», насосное оборудование «Gundfos», регулирующая арматура «Danfoss»

**Объект:** Газовая котельная

**Основные характеристики:**

Установленная мощность 76,8 МВт



**ОБЪЕКТЫ ПРОМЫШЛЕННОГО НАЗНАЧЕНИЯ**

## Строительство угольной котельной мощностью 9,28 МВт в Иркутской области

### Объем выполняемых работ:

- Инженерно-изыскательские работы
- Проектная документация
- Получение положительного заключения экспертизы
- Рабочая документация
- Авторский надзор

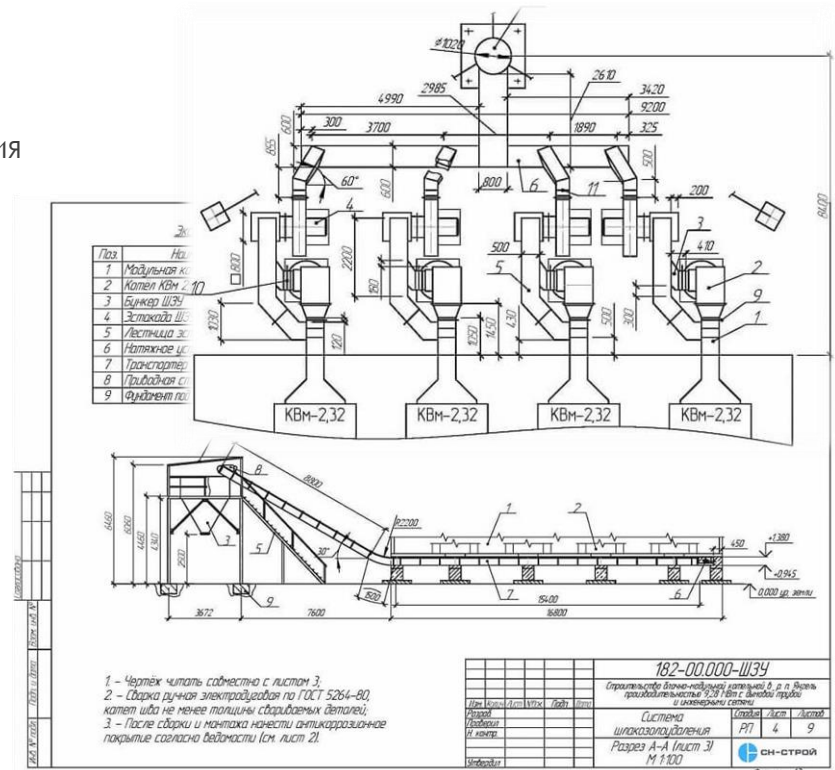
### Цель выполненных работ:

Котельная предназначено для отопления объектов социального значения, промышленного назначения и жилых домов. Проектом предусматривается установка четырех водогрейных котлов КВм-2,32(2,0)КБ, работающих на твердом топливе (уголь). Сжигание топлива –слоевое.

**Объект:** Угольная котельная

### Основные характеристики:

Установленная мощность 9,28 МВт



# Строительство твердотопливной блочно-модульной котельной 10,44 МВт в Иркутской области

## Объем выполняемых работ:

- Инженерно-изыскательские работы
- Проектная документация
- Получение положительного заключения экспертизы
- Рабочая документация
- Авторский надзор

## Цель выполненных работ:

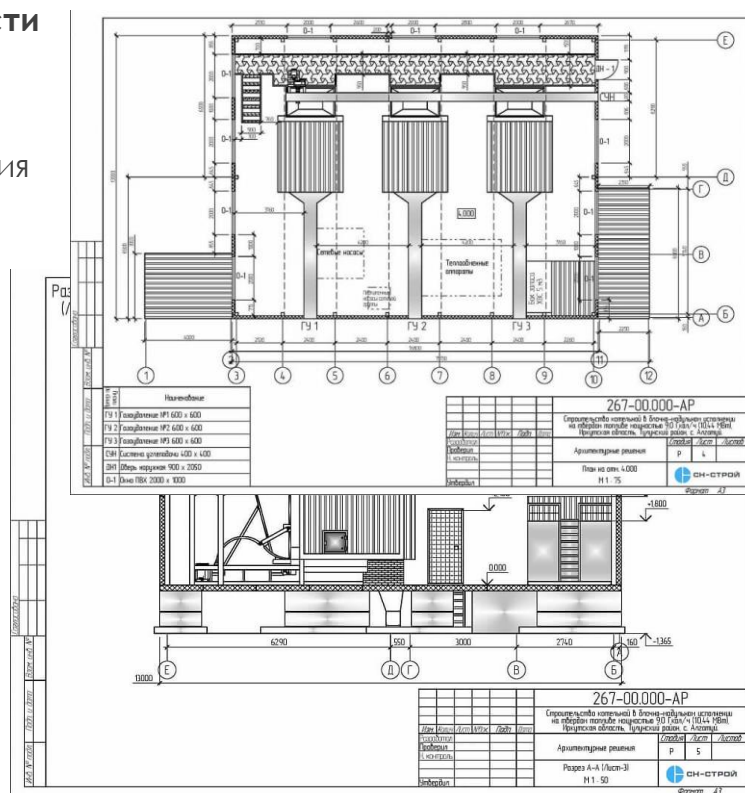
Проектом предусматривается установка трех водогрейных котлов КВм-3,48(3,0)КБ теплопроизводительностью 3,48 МВт (3,0 Гкал/час), работающих на твердом топливе (уголь). Сжигание топлива – слоевое.

Здание котельной запроектировано в модульном варианте, размером в плане 13,0х16,8 м и высотой 6,2 м по ферме и 8,2 м по коньку. Модуль состоит из семи секций

**Объект:** Угольная котельная

**Основные характеристики:**

Установленная мощность 10,44 МВт



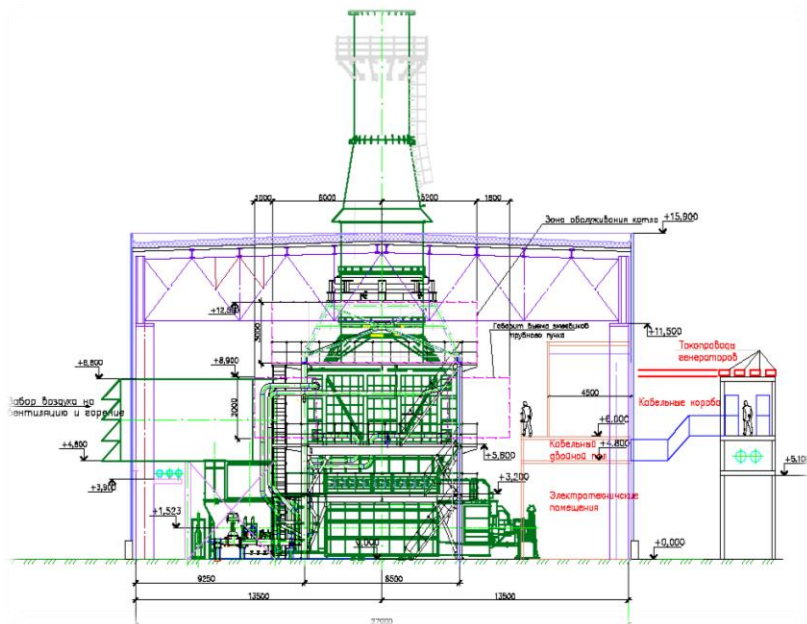
## Разработка антиобледенительной системы для КВОУ (Комплексная воздухоочистительная установка) Ногликской ГЭС

### Объем выполняемых работ:

- разработка принципиальной схемы антиобледенительной системы;
- выбор оборудования: теплообменники, насосы;
- компоновка оборудования и трубопроводной обвязки
- гидравлический расчет схемы

### Цель выполненных работ:

Результатом выполнения работ стало существенное улучшение экономических показателей газовых турбин Ногликской ГЭС за счет обеспечения наиболее оптимального температурного режима забора воздуха. Также обеспечено повышение надежности работы оборудования при наиболее низких температурах наружного воздуха.



**Объект:** Ногликская ГЭС

## Разработка трубопроводной обвязки вспомогательного оборудования турбины Т-100/120-130-3 ст. №11

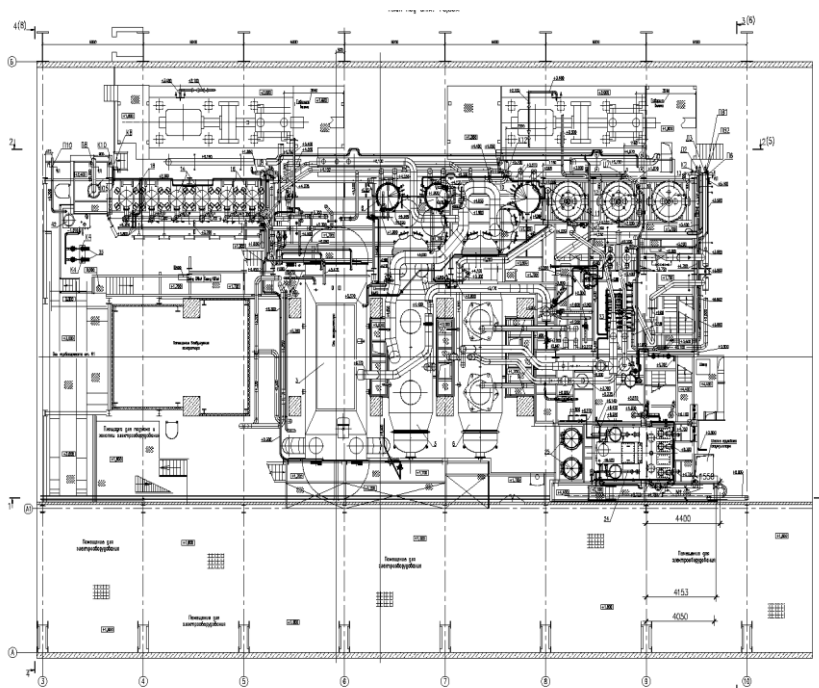
### Объем выполняемых работ:

- компоновка оборудования и трубопроводов;
- расчет трубопроводов пара и горячей воды на прочность и компенсацию тепловых расширений;
- гидравлический расчет трубопроводов;
- разработка трубопроводов маслосистемы турбины.

### Цель выполненных работ:

В результате выполнения работ повысилась надежность работы станции, а также качество тепловой и электрической энергии.

**Объект:** Кемеровская ГРЭС



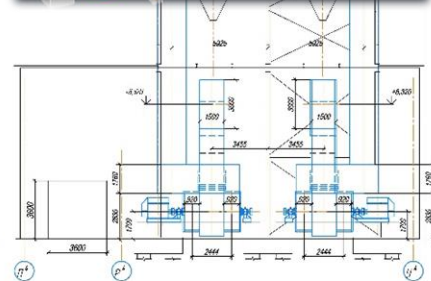
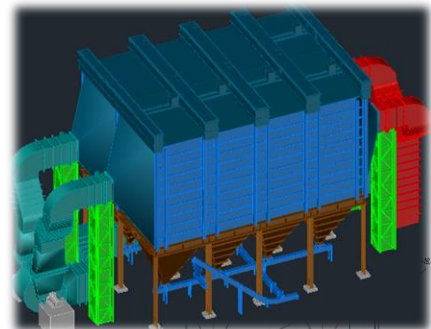
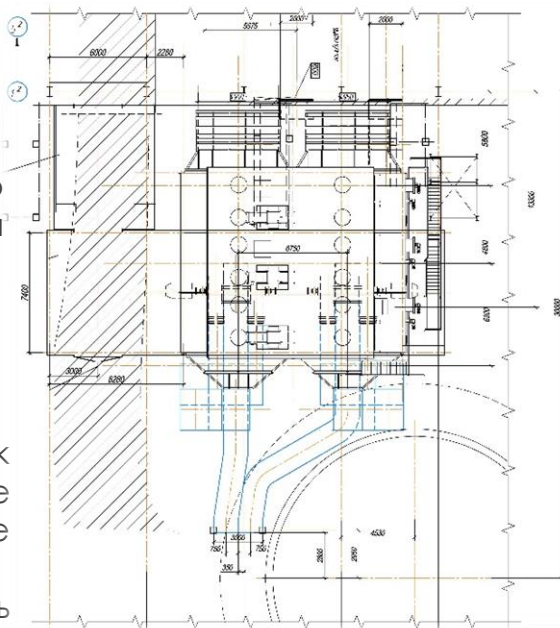
## Установка электрофильтра ст. №16 Красноярской ТЭЦ-1. Техническое перевооружение

### Объем выполняемых работ:

- Инженерно-изыскательские работы
- Проектная документация
- Получение положительного заключения экспертизы промышленной безопасности
- Рабочая документация
- Авторский надзор

### Цель выполненных работ:

Для установки на энергоблок применены четырехпольные электрофильтры. После реконструкции эффективность повысилась на 4%, что существенно улучшает экологическую обстановку в районе электростанции.



**Объект:** Красноярская ТЭЦ-1

**Основные характеристики:**

Объем очищаемых газов (макс.) 440 тыс. м<sup>3</sup>/ч

## Реконструкция ленточного конвейера ЛК-5/1 Харанорской ГРЭС

### Объем выполняемых работ:

- Инженерно-изыскательские работы
- Проектная документация
- Получение положительного заключения экспертизы промышленной безопасности
- Рабочая документация

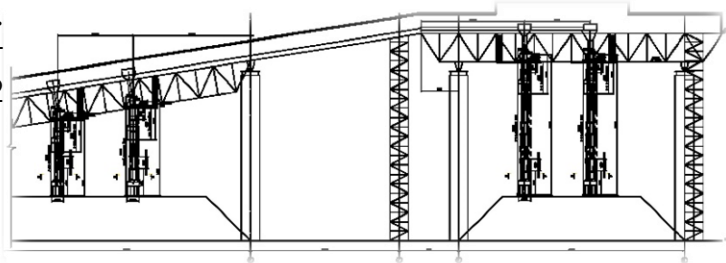
### Цель выполненных работ:

В проекте произведена модернизация разгрузочных устройств ленточного конвейера ЛК-5/1 с установкой 4 телескопических загрузочных устройств длиной до 26 метров с автоматической регулировкой уровня высоты свободного падения угля и установкой видеокамер для визуального контроля их состояния оператором. Примененные загрузочные устройства позволяют выгружать топливо с минимальной высотой до 2 метров и максимальной высотой до 20 метров.

**Объект:** Харанорская ГРЭС

### Основные характеристики:

Пропускная способность конвейера 1250 т/ч





sn-stroy



sn-stroy

г. Москва, Гранатный пер. 7

Тел.: +7 (495) 664-5700

E-mail: [info@sn-stroy.com](mailto:info@sn-stroy.com)

[www.sn-stroy.com](http://www.sn-stroy.com) / [sn-stroy.pф](http://sn-stroy.pф)