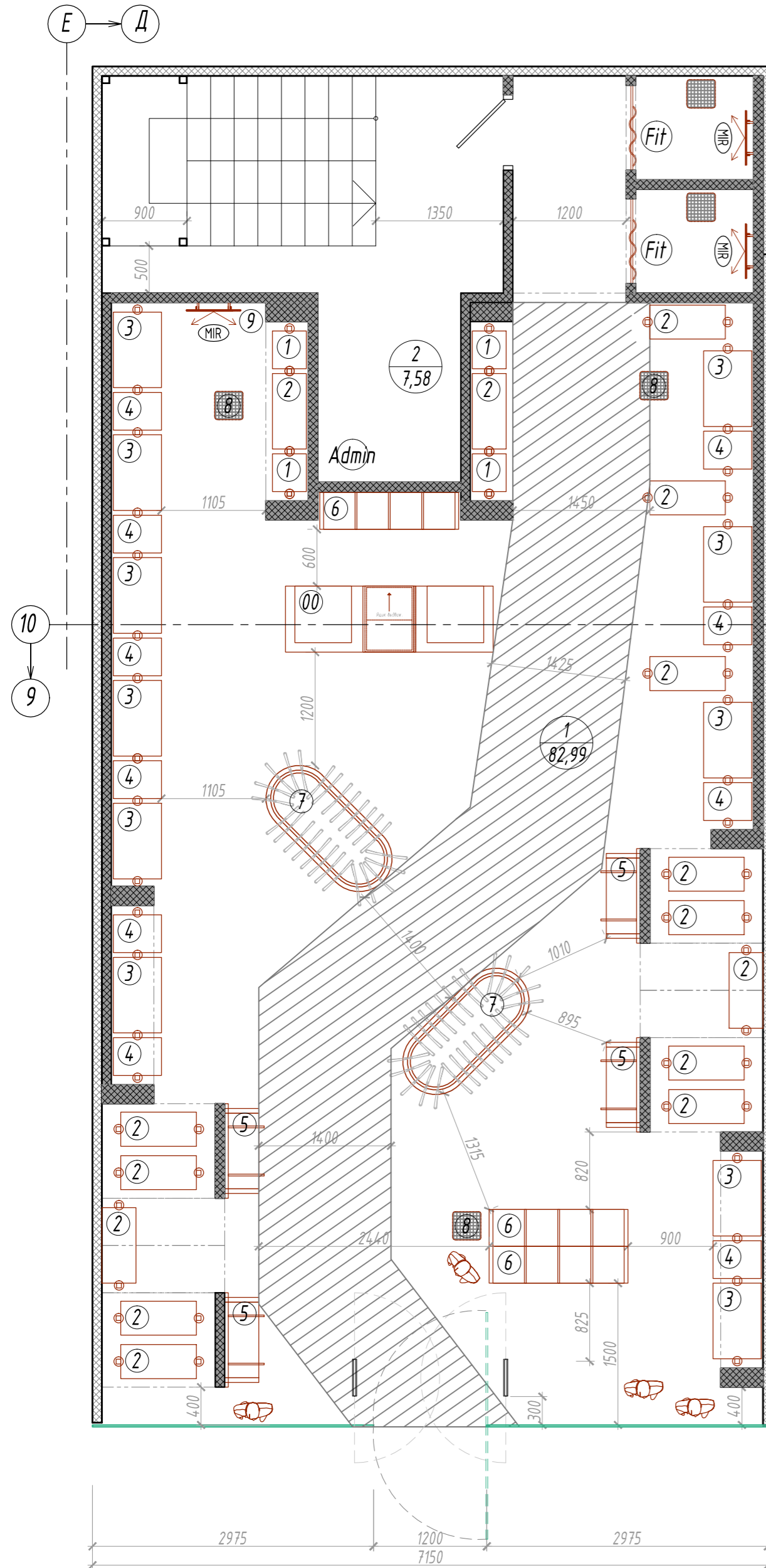
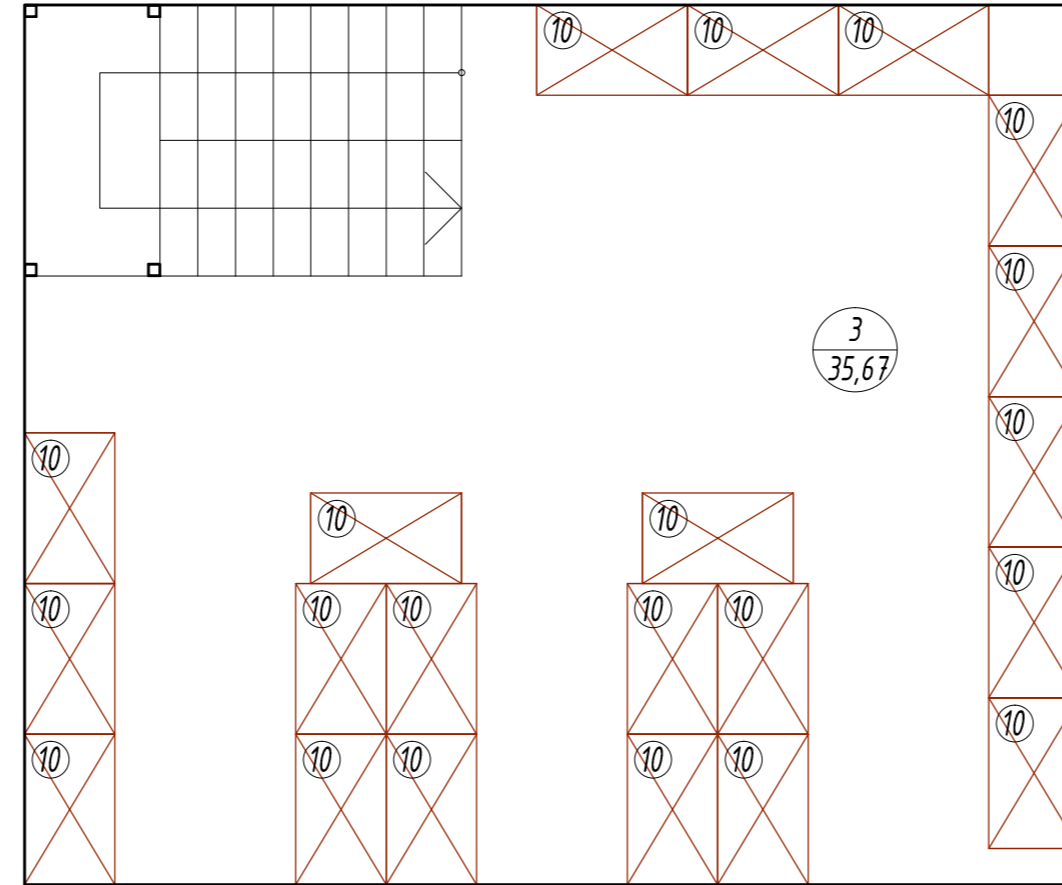


План магазина с расположением торгового оборудования М 1:50



План антресоли с расположением оборудования М 1:50



Условные обозначения

- существующие несущие конструкции
- существующие ГКЛ конструкции
- возводимые перегородки из ГКЛ

Экспликация помещений

№	Наименование	Площадь, кв.м.
1	Торговый зал	82,99
2	Помещение менеджера	7,58
3	Помещение антресоли	35,67
Площадь без учета пустот и перегородок		126,24
Площадь по контуру аренды		100,1

Спецификация торгового оборудования

№	Наименование	Кол-во, шт.	Примечание
00	Кассовый стол (на 1 кассовый аппарат)	1	2200x700 мм
1	Стеллаж ИКЕА ЭЛВАРЛИ узкий 400 (ящики, перекладины, полки)	4	
2	Стеллаж ИКЕА ЭЛВАРЛИ узкий 800 (ящики, перекладины, полки)	15	
3	Стеллаж ИКЕА ЭЛВАРЛИ широкий 800 (ящики, перекладины, полки)	11	
4	Стеллаж ИКЕА ЭЛВАРЛИ широкий 400 (ящики, перекладины, полки)	10	
5	Вешала настенные для шапок + ящики ИКЕА ЭЛВАРЛИ	4	
6	Стеллаж ИКЕА КАЛЛАКС	3	
7	Вешало напольное "овал"	2	
Fit	Оборудование примерочной (пуф, зеркало с подсветкой, крючки, перекладина штора)	2	
Admin	Рабочее место Администратора	1	
8	Пуф мягкий малый	3	
9	Зеркало с подсветкой	1	
10	Стеллаж металлический	21	

Примечания:

- Все размеры указаны в миллиметрах.
- Перед началом работ все размеры и отметки проверить по месту. Все несоответствия согласовать с авторами проекта.
- Максимально возможное одновременное количество посетителей, включая персонал - 20 человек.
- Максимальная постоянная нагрузка на пол не должна превышать 500 кг/кв.м.
- Металлические стеллажи, установленные в подсобном помещении или комнате предпродажной подготовки товара, должны быть перфорированными, площадь просечки (открытой части) должна составлять не менее 70 % от всей поверхности.

						ИНТР-АС			
						Россия, г. Санкт-Петербург, пр-т Коломяжский, д.17, к.2, ТРЦ "Сити Молл", пом.С.1е			
Изм.	Кол.чч.	Лист	И док.	Продп.	Дата	Магазин "Beba Kids"	Стадия	Лист	Листов
ГАП		Климов В.Е.			05.17		РД	6	18
Ст. архитектор		Язудина А.Р.			05.17				
Архитектор		Приднникова В.В.			05.17				
						План расположения торгового оборудования М 1:50	ООО "Ин трестудио" www.intrestudio.ru		