

ПРОЕКТНАЯ ДОКУМЕНТАЦИЯ

ШИФР М- 25/10.2019 - АР

г. Москва, Ленинградское ш., 16А, ТРЦ Метрополис.

Магазин женской одежды "ALL WE NEED".

АРХИТЕКТУРНЫЕ РЕШЕНИЯ

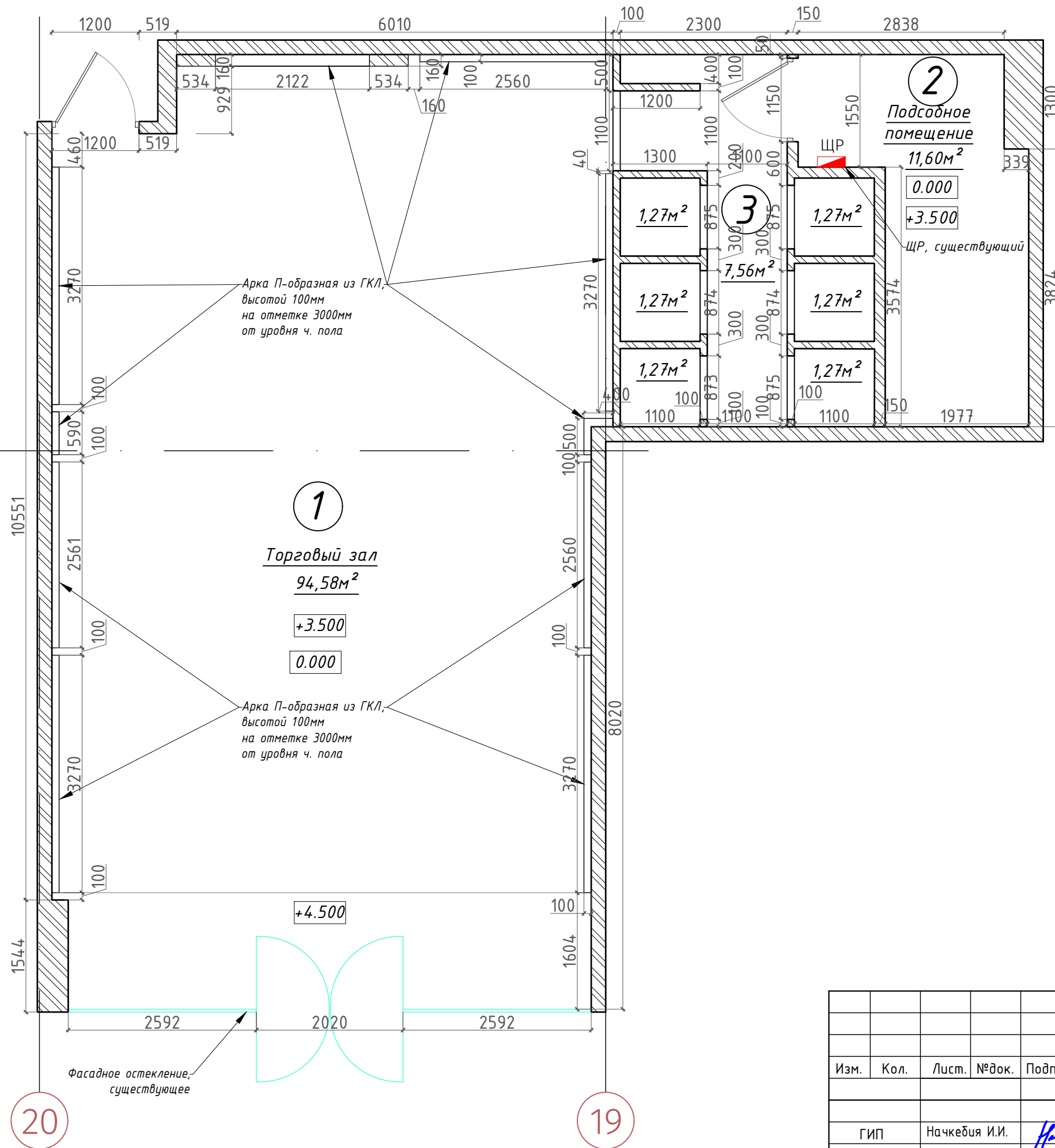
Проектная организация ООО "МАСТЕРБУТИК ПЛЮС"

Генеральный директор ООО "МАСТЕРБУТИК ПЛЮС"  Зухба А.В.

Главный инженер проекта  Начкебия И.И.

Согласовано: _____

Москва 2019 г.



Экспликация помещений		
Наименование		S, м ²
1	Торговый зал	94,58
2	Подсобное помещение	11,60
3	Примерочные кабины	15,18
Общая площадь		121,36

* Общая S - 125,90м² включает в себя площадь перегородок

H витринного остекления=4500 мм
H до подвешеного потолка из ГКЛ в ТЗ, 1 уровень=4500 мм
H до подвешеного потолка из ГКЛ в ТЗ, 2 уровень=3500 мм

Условные обозначения:

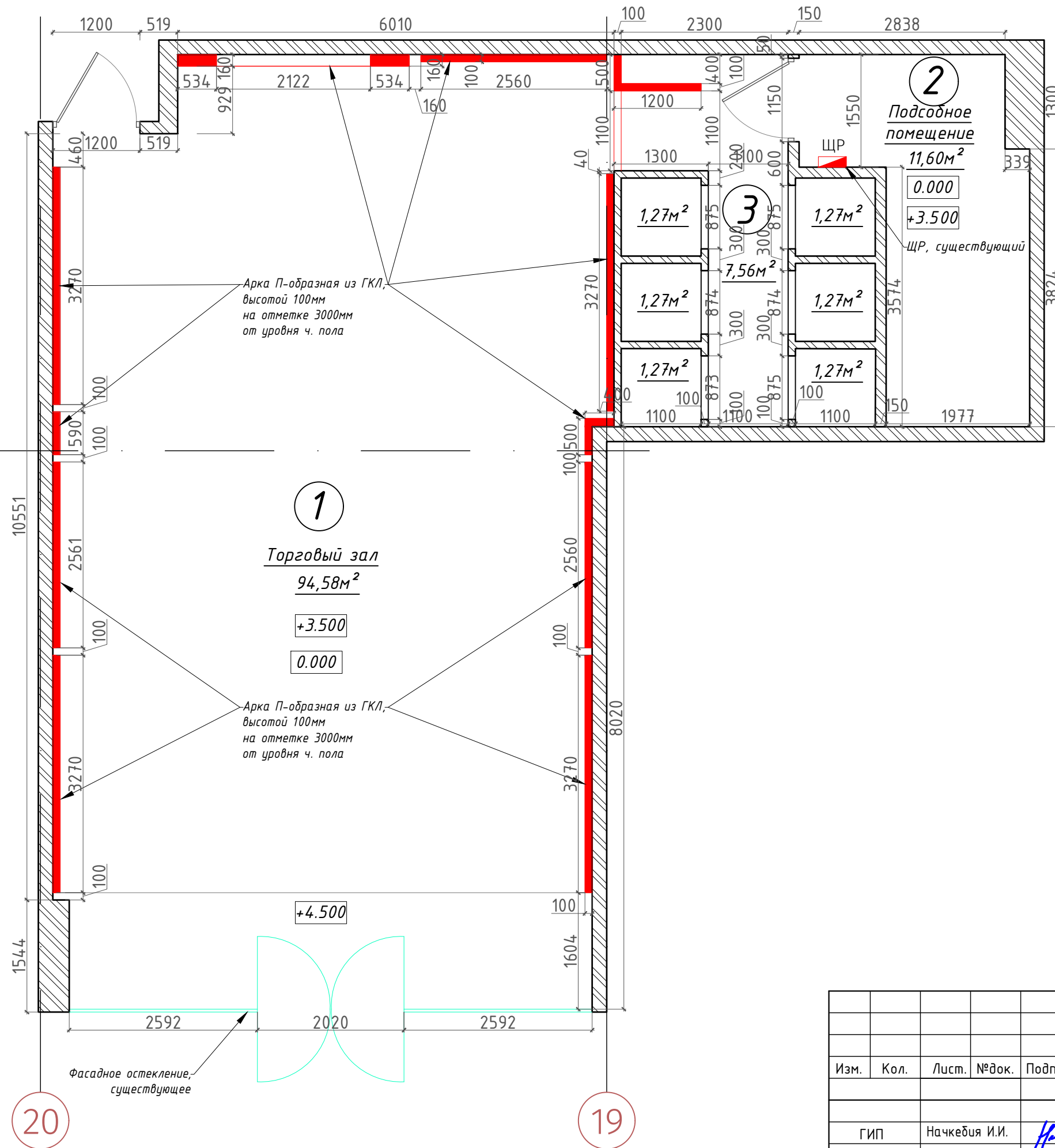
- Перегородки существующие
- Фасадное остекление, существующее
- Арка декоративный из ГКЛ
- ЩР (щит распределительный, существующий)

Примечания:

1. Все размеры перед СМР необходимо уточнить, в случае изменений сообщить архитектору проекта.
2. При размещении торгового оборудования предусмотреть возможность беспрепятственного доступа к сервисным люкам.

СОГЛАСОВАНО	
Инв.Н подп.	Взам. инв.Н
Подпись и дата	

						23/11/2019 AP			
						г. Москва, Ленинградское ш., 16А, ТРЦ Метрополис.			
Изм.	Кол.	Лист.	№ док.	Подпись	Дата	Магазин женской одежды "ALL WE NEED"	Стадия	лист	листов
							AP	4	24
ГИП			Начкебия И.И.		09.04.19				
			Разработал	Орлова М. П.		09.04.19			
			Норм. контроль	Неговорова Д.А.		09.04.19			
Обмерный план помещения.							ООО "МАСТЕРЧИК ПЛЮС" Свид-во о допуске СРО-П-035-12102009 т. 8 (495) 740-25-82 info@masterbutik.ru		



Экспликация помещений		
Наименование	S, м ²	
1 Торговый зал	94,58	
2 Подсобное помещение	11,60	
3 Примерочные кабины	15,18	
Общая площадь	121,36	

* Общая S - 125,90 м² включает в себя площадь перегородок

H витринного остекления=4500 мм
 H до подвешеного потолка из ГКЛ в ТЗ, 1 уровень=4500 мм
 H до подвешеного потолка из ГКЛ в ТЗ, 2 уровень=3500 мм

Условные обозначения:

- Перегородки существующие
- Фасадное остекление, существующее
- Арка декоративный из ГКЛ
- ЩР (щит распределительный, существующий)
- Демонтируемые перегородки ГКЛ

Примечания:

1. Все размеры перед СМР необходимо уточнить, в случае изменений сообщить архитектору проекта.
2. При размещении торгового оборудования предусмотреть возможность беспрепятственного доступа к сервисным люкам.

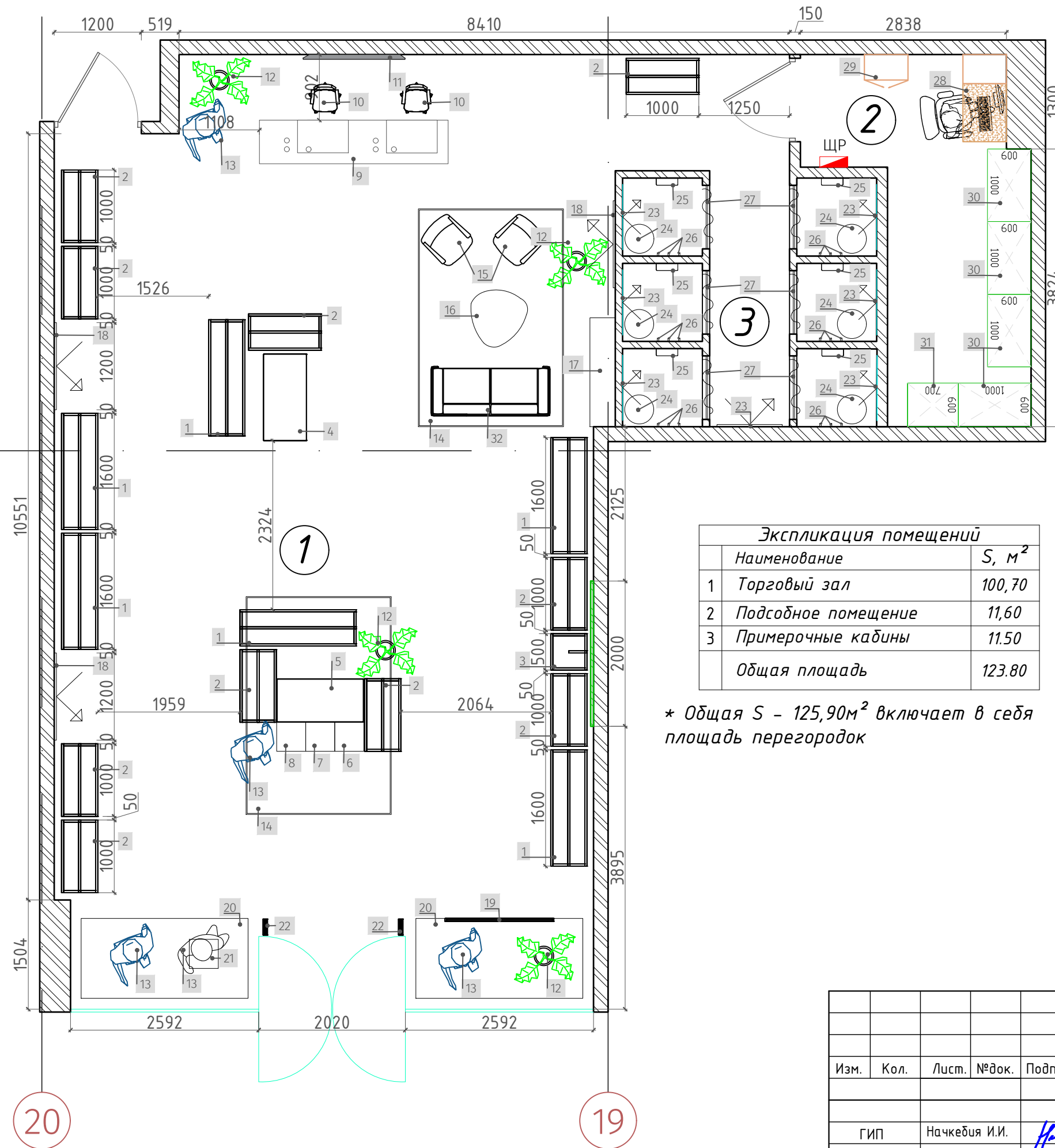
Перечень демонтажных работ:

1. Произвести демонтаж перегородок ГКЛ согласно плану демонтажа.
2. Произвести демонтаж напольного покрытия.
3. Произвести демонтаж подвешеного потолка.

СОГЛАСОВАНО	
Взам. инв.Н	
Подпись и дата	
Инв.Н подл.	

						23/11/2019 AP			
						г. Москва, Ленинградское ш., 16А, ТРЦ Метрополис.			
Изм.	Кол.	Лист.	№ док.	Подпись	Дата	Магазин женской одежды "ALL WE NEED"	Стадия	лист	листов
							AP	4	24
ГИП			Начкебия И.И.		09.04.19		Демонтаж.	ООО "МАСТЕРЧИК ПЛЮС" Свид-во о допуске СРО-П-035-12102009 т. 8 (495) 740-25-82 info@masterbutik.ru	
			Разработал	Орлова М. П.	09.04.19				
			Норм. контроль	Неговорова Д.А.	09.04.19				

М



Экспликация помещений

Наименование	S, м ²
1 Торговый зал	100,70
2 Подсобное помещение	11,60
3 Примерочные кабины	11,50
Общая площадь	123,80

* Общая S - 125,90м² включает в себя площадь перегородок

ЭКСПЛИКАЦИЯ ОБОРУДОВАНИЯ

Артикул	Габариты	Наименование	Кол-во по проекту
1	1600x500xH1700мм	Черный рейл.	6
2	1000x500xH1700мм	Черный рейл.	10
3	500x500xH1700мм	Фронт.	3
4	1200x700xh600мм	Подиум деревянный.	1
5	1200x700xh600мм	Подиум белый.	5
6	400x400xh600мм	Куб мраморный.	1
7	400x400xh500мм	Куб деревянный.	1
8	400x400xh500мм	Куб белый.	1
9	2000x650xh1100мм	Ресепшен.	1
10	400x440xh900мм	Компьютерный стул Midl белый.	1
11		TV панель.	1
12		Растения в горшках.	4
13		Манекен женский.	5
14	2000x3000мм	Ковер МОУМ, ИКЕЯ, арт. 403.708.91	1
15	460x420xh775мм	Стул Оскар Brown.	2
16	780x770xh500мм	Журнальный стол Джексон Белый.	1
17	350x1500xh50мм	Полка деревянная, скрытый крепеж на стену.	3
18	1200x30xh1500мм	Зеркало в черной металлической рамме.	2
19	1000xh2000мм	Световой короб в черной рамме, подвесной, 2-х сторонний.	1
20	2300x1100xh150мм	Подиум.	2
21	400x400xh600мм	Куб белый.	1
22		Антикражное оборудование.	2
23	900xh1800мм	Зеркало в примерочную.	7
24	400x400xh460мм	Пуф средний. Цвет Бежевый. SUPERA Lixetebel.	6
25		Перекладина для вещей.	6
26	d20xh45мм	Крючок в примерочную.	18
27	L875xh2300мм	Штора на перекладине в примерочной.	6
28		Стол компьютерный с тумбой и креслом.	1
29	600x350xh2200мм	Шкаф для вещей.	1
30	1000x600xh2000мм	Стеллаж для хранения.	4
31	700x600xh2000мм	Стеллаж для хранения.	1
32	1640x890xh780мм	Диван 2-х местный Икея 592.702.93	1

Примечания:

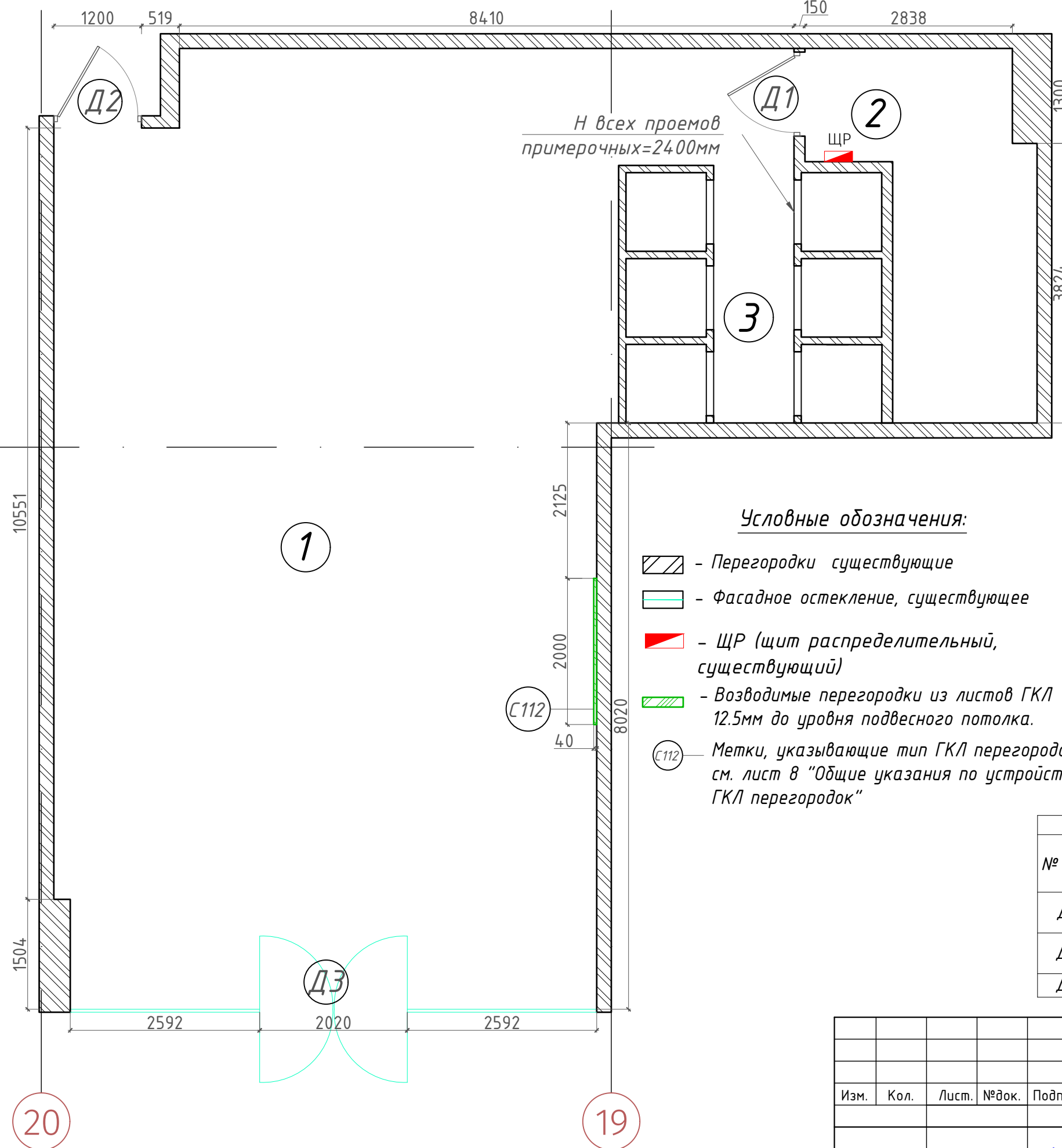
1. Все размеры перед СМР необходимо уточнить, в случае изменений сообщить архитектору проекта.
2. При размещении торгового оборудования предусмотреть возможность беспрепятственного доступа к сервисным люкам.

23/11/2019 AP

г. Москва, Ленинградское ш., 16А, ТРЦ Метрополис.

Изм.	Кол.	Лист.	№ док.	Подпись	Дата	Магазин женской одежды "ALL WE NEED"	Стадия	лист	листов
						План расстановки торгового оборудования.			

ООО "МАСТЕРЧИК ПЛЮС"
Свид-во о допуске СРО-П-035-12102009
т. 8 (495) 740-25-82 info@masterbutik.ru



В всех проемах
примерочных=2400мм

Условные обозначения:

- Перегородки существующие
- Фасадное остекление, существующее
- ЩР (щит распределительный, существующий)
- Возводимые перегородки из листов ГКЛ 12.5мм до уровня подвесного потолка.
- Метки, указывающие тип ГКЛ перегородок см. лист в "Общие указания по устройству ГКЛ перегородок"

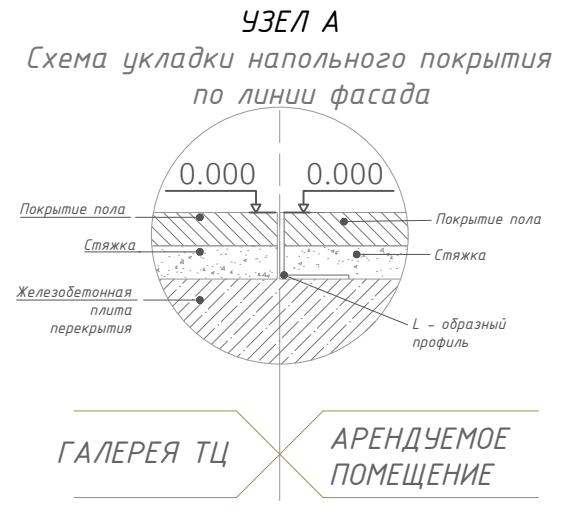
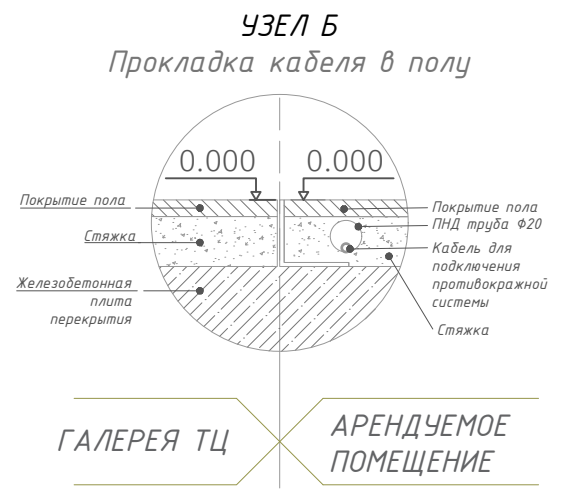
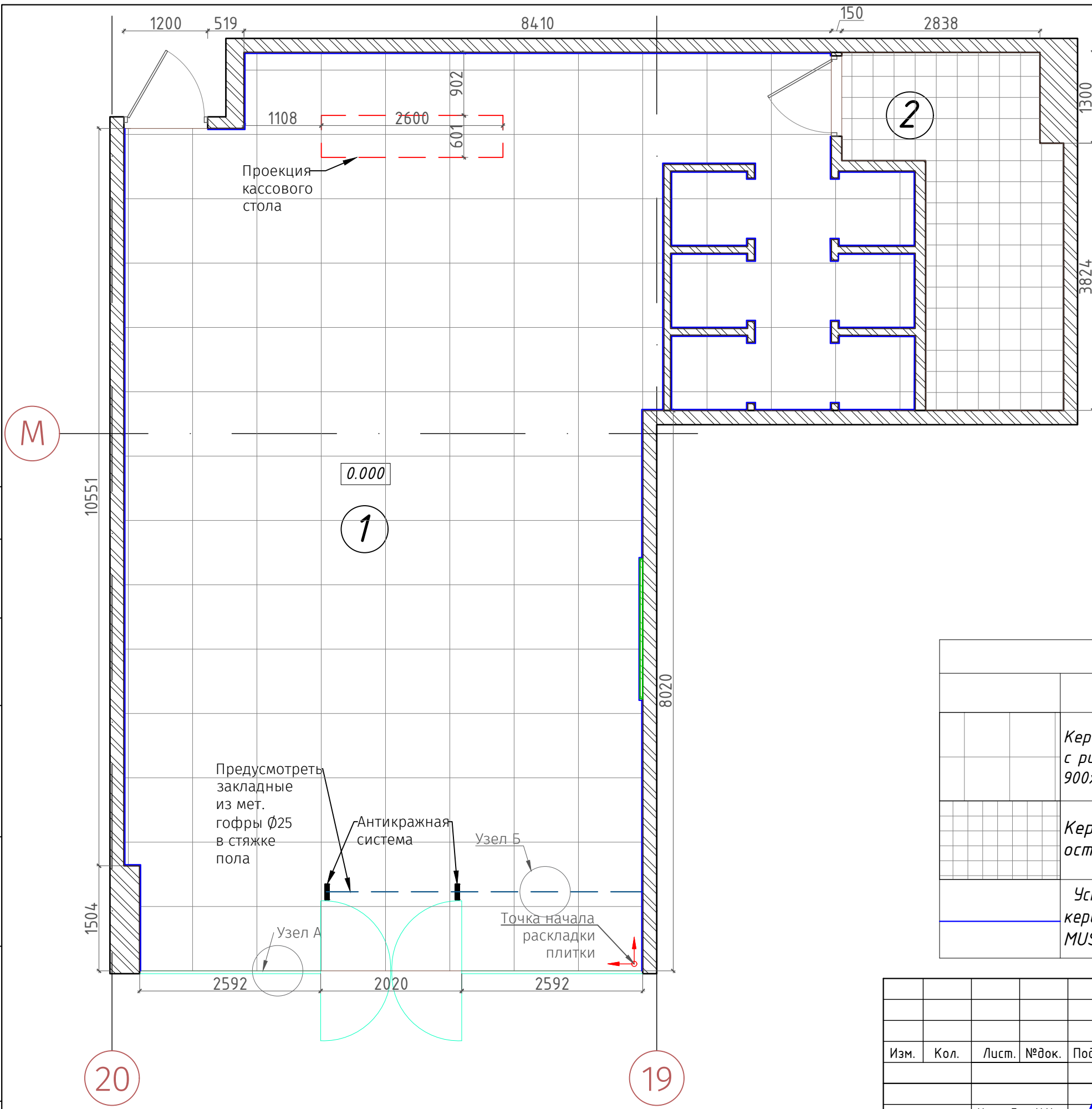
Пояснения к плану возводимых перегородок:

- крепление строительных конструкций и торгового оборудования к инженерным коммуникациям и несущим конструкциям здания торгового центра запрещается;
- конструктивные элементы изготавливаются в соответствии с чертежами фирмы-производителя;
- в местах установки розеток и крепления оборудования предусмотреть устройство закладных элементов из гкл листов с горючестью Г1. Все материалы используемые при монтаже, в скрытых полостях относятся к классу пожарной опасности Г1; В1; РП1; Д1 и Т1;
- провести полное обследование существующих стен на предмет надежности и безопасности крепления пристенного оборудования, при необходимости усилить конструкцию; если стены помещения обшиты в один слой ГКЛ, то необходимо обшить дополнительным-вторым слоем ГКЛ;
- на время проведения строительно-монтажных работ фасадное остекление закрыть баннером с информацией о магазине и сроках открытия, макет согласовать в администрации ТЦ;
- указания по монтажу перегородок с. лист 08 и справочный альбом "KNAUF"; конструктивные элементы каркаса изготавливаются по чертежам фирмы производителя "KNAUF";
- при пересечении возводимых перегородок инженерными и (или) технологическими конструкциями, произвести заделку мест пересечения негорючими материалами, обеспечивающими требуемый предел огнестойкости;
- отделку помещений выполнить согласно листу 16 - ВЕДОМОСТЬ ОТДЕЛКИ проекта АР.

Спецификация дверных проемов				
№	Описание	Размеры проема	Примечание	Кол-во
Д1	Дверь глухая, МДФ, ДГ21-10, EI-30	1150x2100	существующая	1
Д2	Дверь глухая, МДФ, ДГ21-10, EI-30	1200x2100	существующая	1
Д3	Дверь стеклянная двойная.	2020x2500	существующая	1

						23/11/2019 АР			
						г. Москва, Ленинградское ш., 16А, ТРЦ Метрополис.			
Изм.	Кол.	Лист.	№ док.	Подпись	Дата	Магазин женской одежды "ALL WE NEED"	Стадия	лист	листов
							АР	4	24
						План возводимых перегородок.			
						ООО "МАСТЕРЧИК ПЛЮС" Свид-во о допуске СРО-П-035-12102009 т. 8 (495) 740-25-82 info@masterbutik.ru			

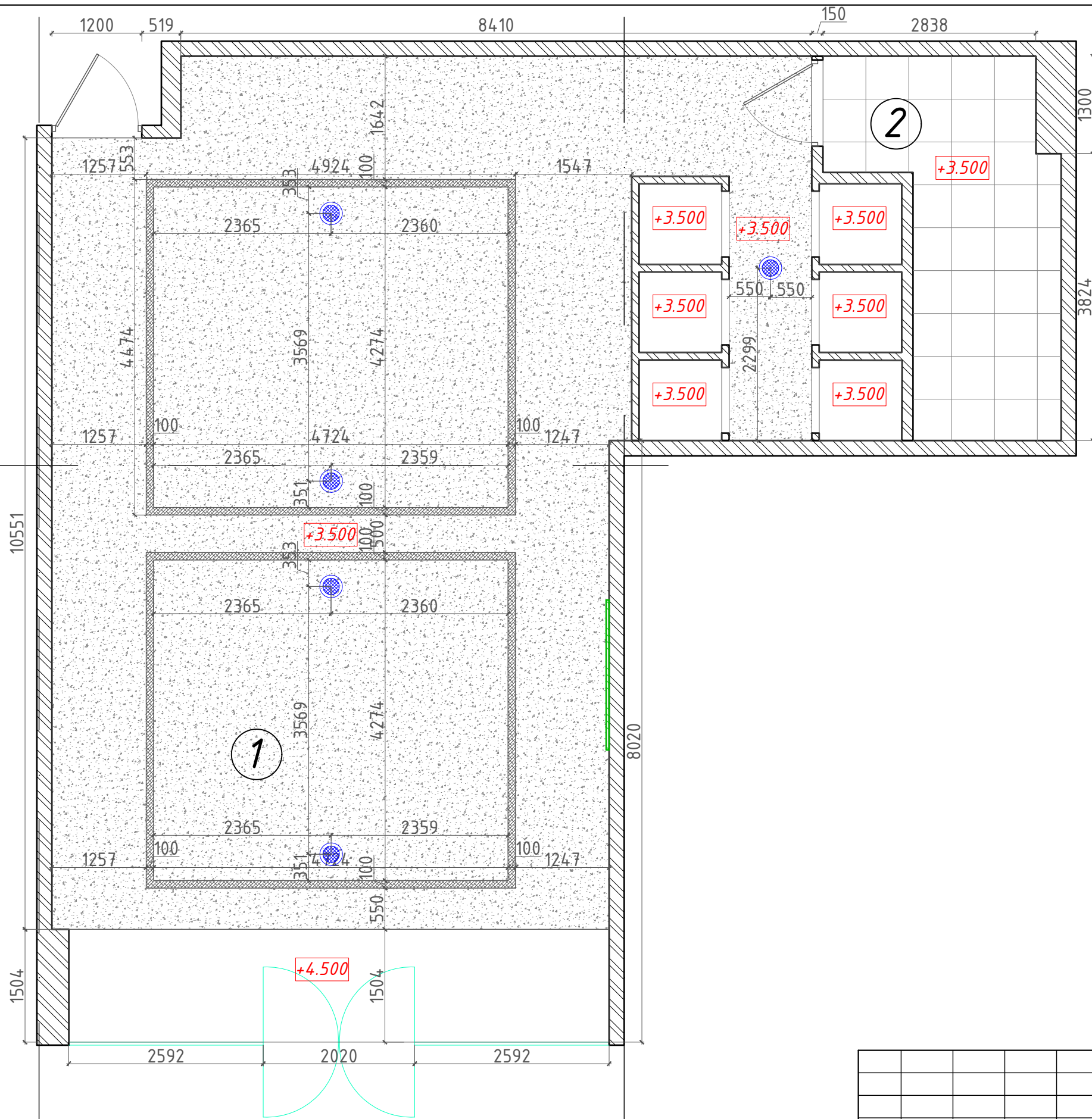
СОГЛАСОВАНО	
Взам. инв.Н	
Подпись и дата	
Инв.Н подл.	



СОГЛАСОВАНО	
Взам. инв.Н	
Подпись и дата	
Инв.Н подл.	

Ведомость отделки полов		
	Описание	S, м ²
	Керамогранитная плитка Museum KRITIOS (MUSEUM) с рисунком под мрамор, полированная, размер 900x900 мм	117,0 (с запасом 5%)
	Керамогранитная плитка, существующая, остается и пожелит частичному ремонту	11,60
	Устройство напольного плинтуса из керамогранитной плитки Museum KRITIOS (MUSEUM) с рисунком под мрамор, h100мм.	66 пог.м. (с запасом 5%)

						23/11/2019 АР			
						г. Москва, Ленинградское ш., 16А, ТРЦ Метрополис.			
Изм.	Кол.	Лист.	№ док.	Подпись	Дата	Магазин женской одежды "ALL WE NEED"	Стадия	лист	листов
							АР	4	24
						План напольных покрытий.	ООО "МАСТЕРЧИТК ПЛЮС" Свид-во о допуске СРО-П-035-12102009 т. 8 (495) 740-25-82 info@masterbutik.ru		



ПРИМЕЧАНИЯ:

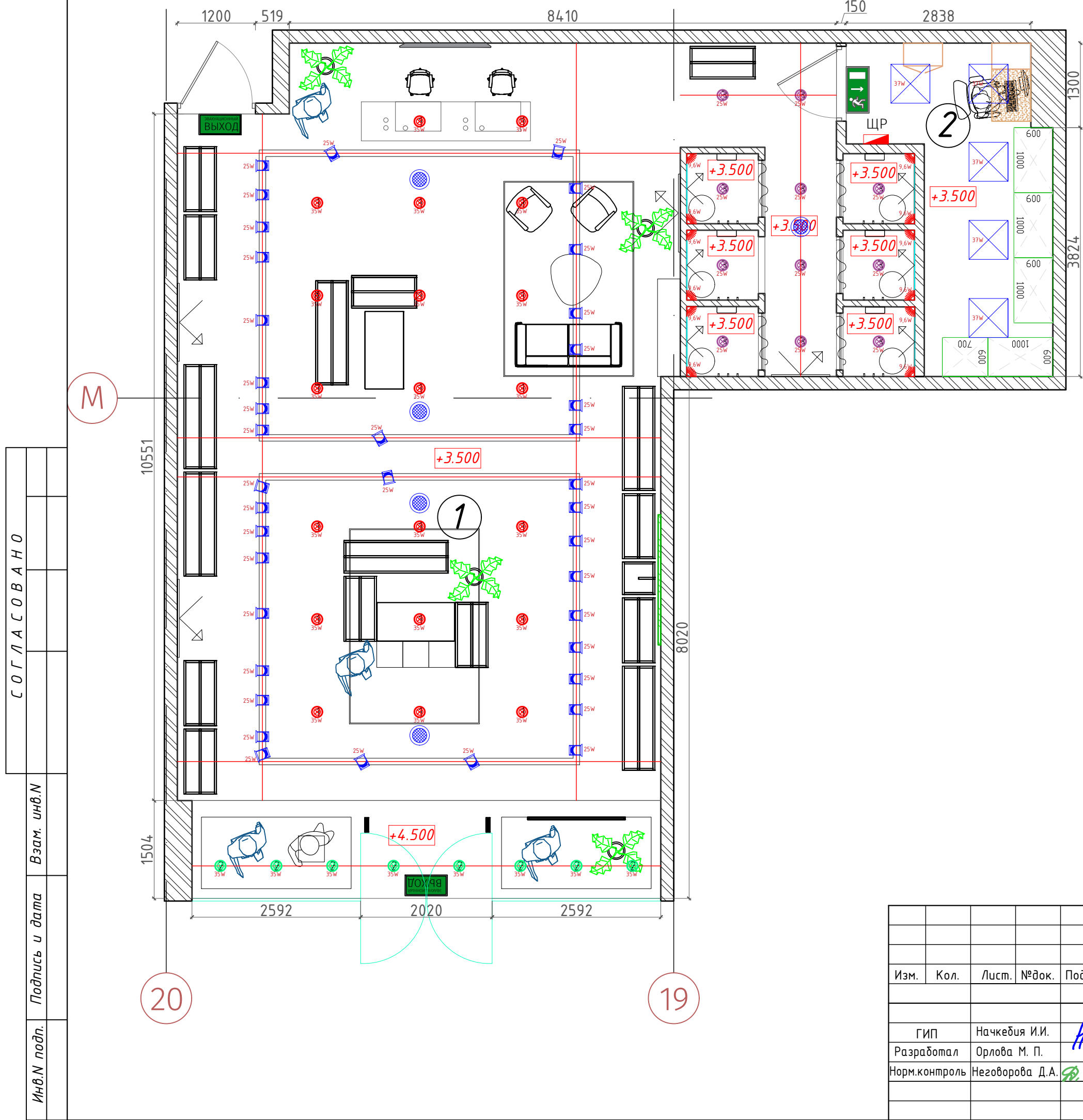
1. Все используемые материалы должны иметь Пожарный Сертификат (по требованиям НПБ 244-97) и отвечать требованиям групп не ниже Г1, В2, РП1.
2. Вертикальная нагрузка от подвесного потолка не превышает 50 кг/м².
3. Подключить аудио систему магазина к системе оповещения пожара торгового центра, чтобы фоновая музыка отключалась при любом объявлении от системы пожарной сигнализации.
4. Музыкальный проигрыватель должен воспроизводить MP3 формат и быть оборудован DVD приводом, устанавливается в помещении предварительной подготовки товара.

СОГЛАСОВАНО

Взам. инв.Н
Подпись и дата
Инв.Н подл.

Ведомость отделки потолка		
Обоз-ние	Описание	Площадь
	Потолок подвесной ГКЛ, существующий, окрасить в белый цвет водоземulsionной краской .	19
	Потолок подвесной ГКЛ, окрашивается в белый цвет водоземulsionной краской	98
	Ниша под шинопровод, ширина 100мм.	37 пог.м.
	Потолок подвесной, существующий, без изменений.	11.60
●	Акустическая колонка, встраиваемая в подвесной потолок ГКЛ, цвет белый.	5 шт.

						23/11/2019 AP			
						г. Москва, Ленинградское ш., 16А, ТРЦ Метрополис.			
Изм.	Кол.	Лист.	№ док.	Подпись	Дата	Магазин женской одежды "ALL WE NEED"	Стадия	лист	листов
							AP	4	24
ГИП			Начкебия И.И.	<i>И.И. Начкебия</i>	09.04.19				
			Разработал	Орлова М. П.	09.04.19				
			Норм. контроль	Неговорова Д.А.	09.04.19				
						План потолка.	<small>ООО "МАСТЕРЧИК ПЛЮС" Свид-во о допуске СРО-П-035-12102009 т. 8 (495) 740-25-82 info@masterbutik.ru</small>		



ПРИМЕЧАНИЯ:

1. Шинопровод крепить на отметке +3300мм от уровня чистого пола.

Спецификация светильников		
Усл. обозн.	Описание	кол-во
	Светильник трековый TRACK SP D75 светодиодный 25Вт, 4000К, Ra90, 24°, размер ф75x155мм, цвет черный.	38
	Шинопровод, черный.	37 поз.м.
	Светильник встраиваемый AMO LED светодиодный 35Вт, 4000К, Ra90, 36°, размер ф188x142мм, цвет белый	20
	Светильник встраиваемый AMO LED светодиодный 35Вт, 4000К, Ra90, 24°, размер ф188x142мм, цвет белый	8
	Светильник встраиваемый AMO LED светодиодный 25Вт, 4000К, Ra90, 36°, размер ф188x142мм, цвет белый	11
	Светодиодная лента в угловом профиле с матовым рассеивателем, 4,8Вт/м, 4000К, длина 2м	12
	Существующий светодиодный светильник, 600x600мм, 37 Вт.	5
	Существующий аварийный светильник "Эвакуационный выход".	1
	Существующий аварийный светильник "Эвакуационный выход".	2

СОГЛАСОВАНО

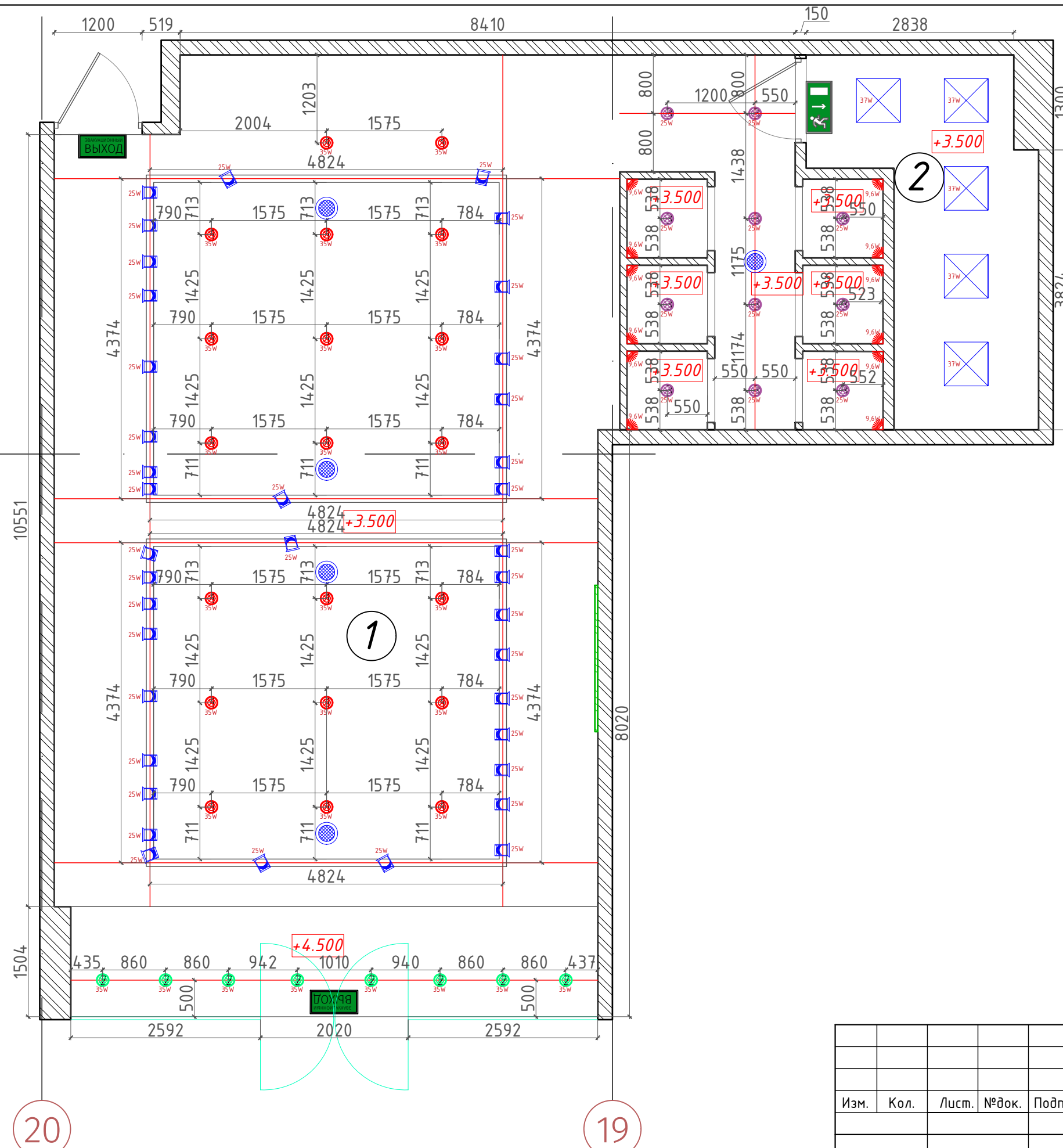
Взам. инв.Н

Подпись и дата

Инв.Н подл.

Изм.	Кол.	Лист.	№ док.	Подпись	Дата

23/11/2019 АР		
г. Москва, Ленинградское ш., 16А, ТРЦ Метрополис.		
Магазин женской одежды "ALL WE NEED"	Стадия	лист
	АР	4
Совмещенный план потолка, торгового и осветительного оборудования.	лист	листов
	4	24
ООО "МАСТЕРЧИК ПЛЮС" Свид-во о допуске СРО-П-035-12102009 м. 8 (495) 740-25-82 info@masterbutik.ru		



ПРИМЕЧАНИЯ:

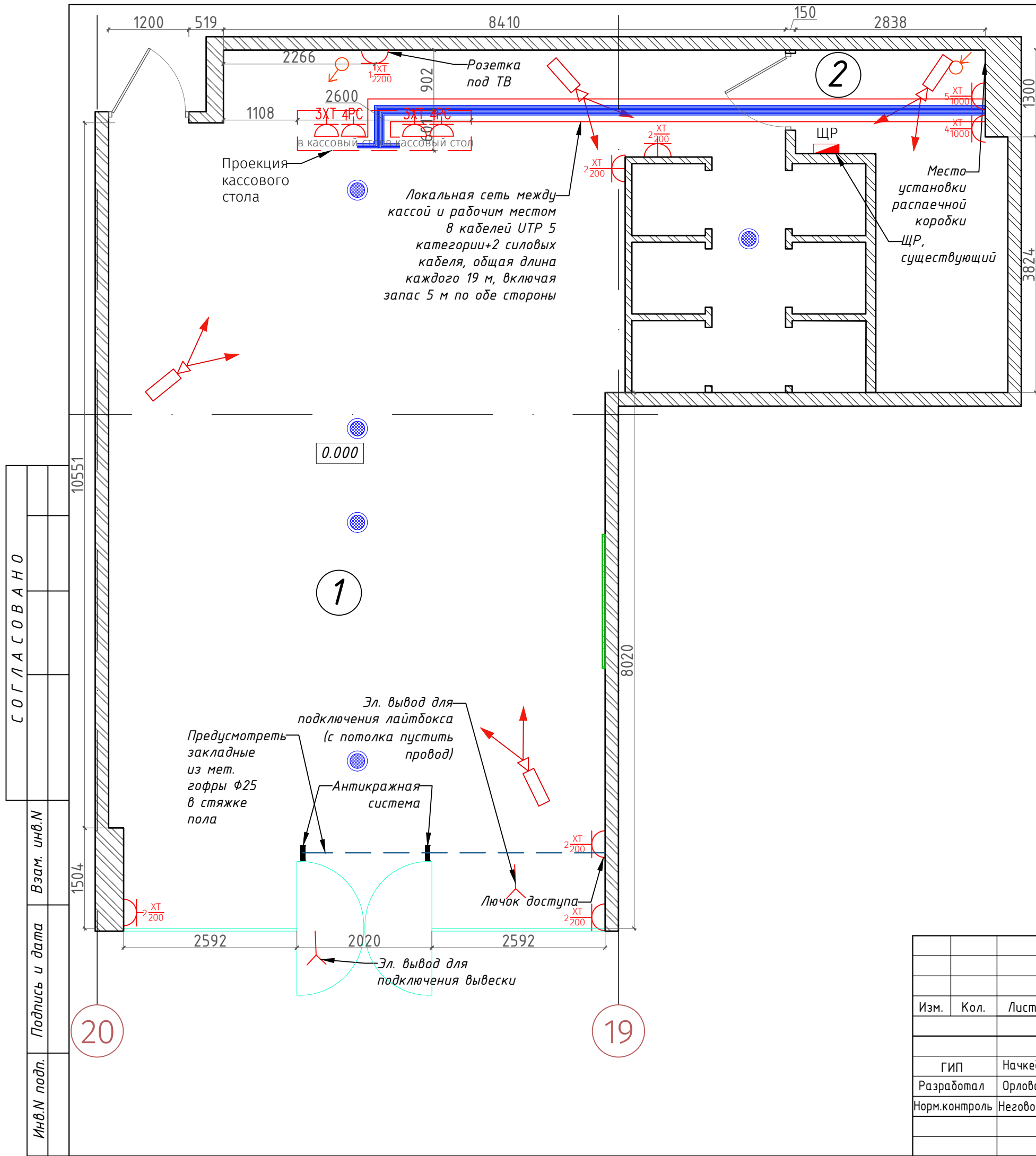
1. Шинопровод крепить на отметке +3300мм от уровня чистого пола.

Спецификация светильников		
Усл. обозн.	Описание	кол-во
	Светильник трековый TRACK SP D75 светодиодный 25Вт, 4000К, Ra90, 24°, размер ф75x155мм, цвет черный.	38
	Шинопровод, черный.	37 пог.м.
	Светильник встраиваемый AMO LED светодиодный 35Вт, 4000К, Ra90, 36°, размер ф188x142мм, цвет белый	20
	Светильник встраиваемый AMO LED светодиодный 35Вт, 4000К, Ra90, 24°, размер ф188x142мм, цвет белый	8
	Светильник встраиваемый AMO LED светодиодный 25Вт, 4000К, Ra90, 36°, размер ф188x142мм, цвет белый	11
	Светодиодная лента в угловом профиле с матовым рассеивателем, 4.8Вт/м, 4000К, длина 2м	12
	Существующий светодиодный светильник, 600x600мм, 37 Вт.	5
	Существующий аварийный светильник "Эвакуационный выход".	1
	Существующий аварийный светильник "Эвакуационный выход".	2

СОГЛАСОВАНО	
Взам. инв.Н	
Подпись и дата	
Инв.Н подл.	

Изм.	Кол.	Лист	№ док.	Подпись	Дата
					09.04.19
					09.04.19
					09.04.19

23/11/2019 AP		
г. Москва, Ленинградское ш., 16А, ТРЦ Метрополис.		
Магазин женской одежды "ALL WE NEED"	Стадия	лист
	AP	4
План привязки осветительного оборудования.	листов	24
<small>ООО "МАСТЕРЧИК ПЛЮС" Свид-во о допуске СРО-П-035-12102009 т. 8 (495) 740-25-82 info@masterbutik.ru</small>		



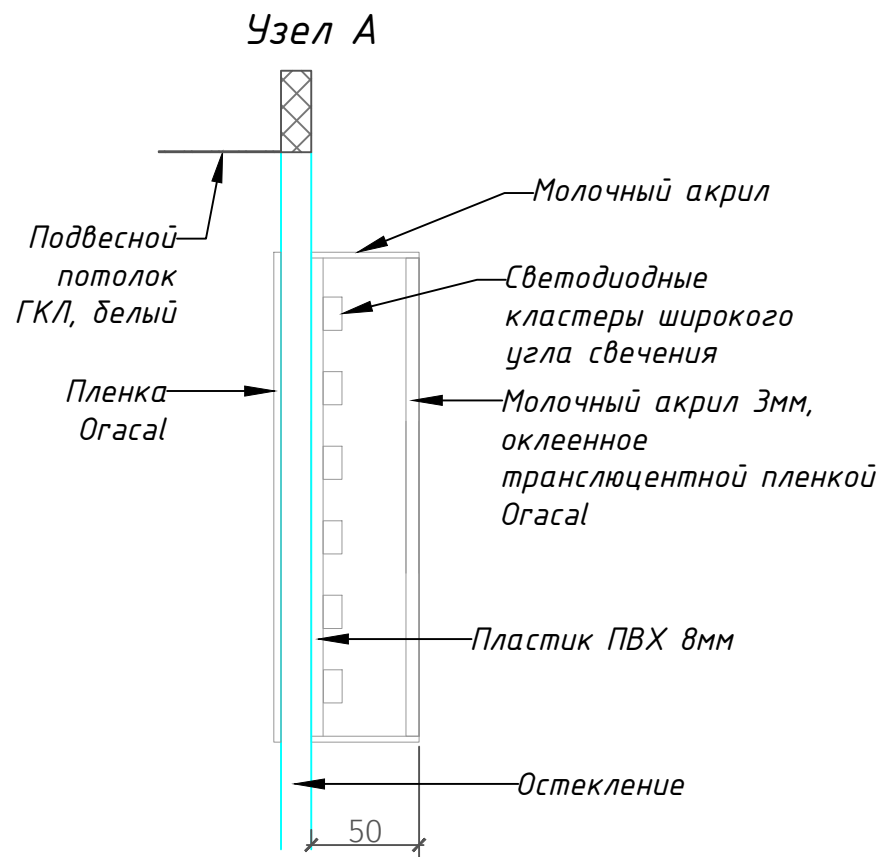
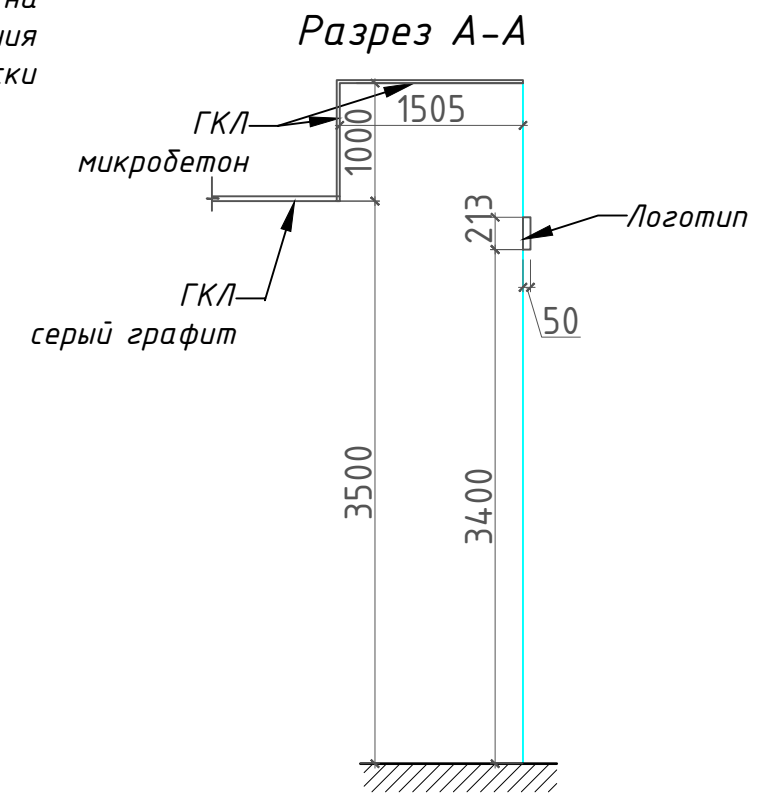
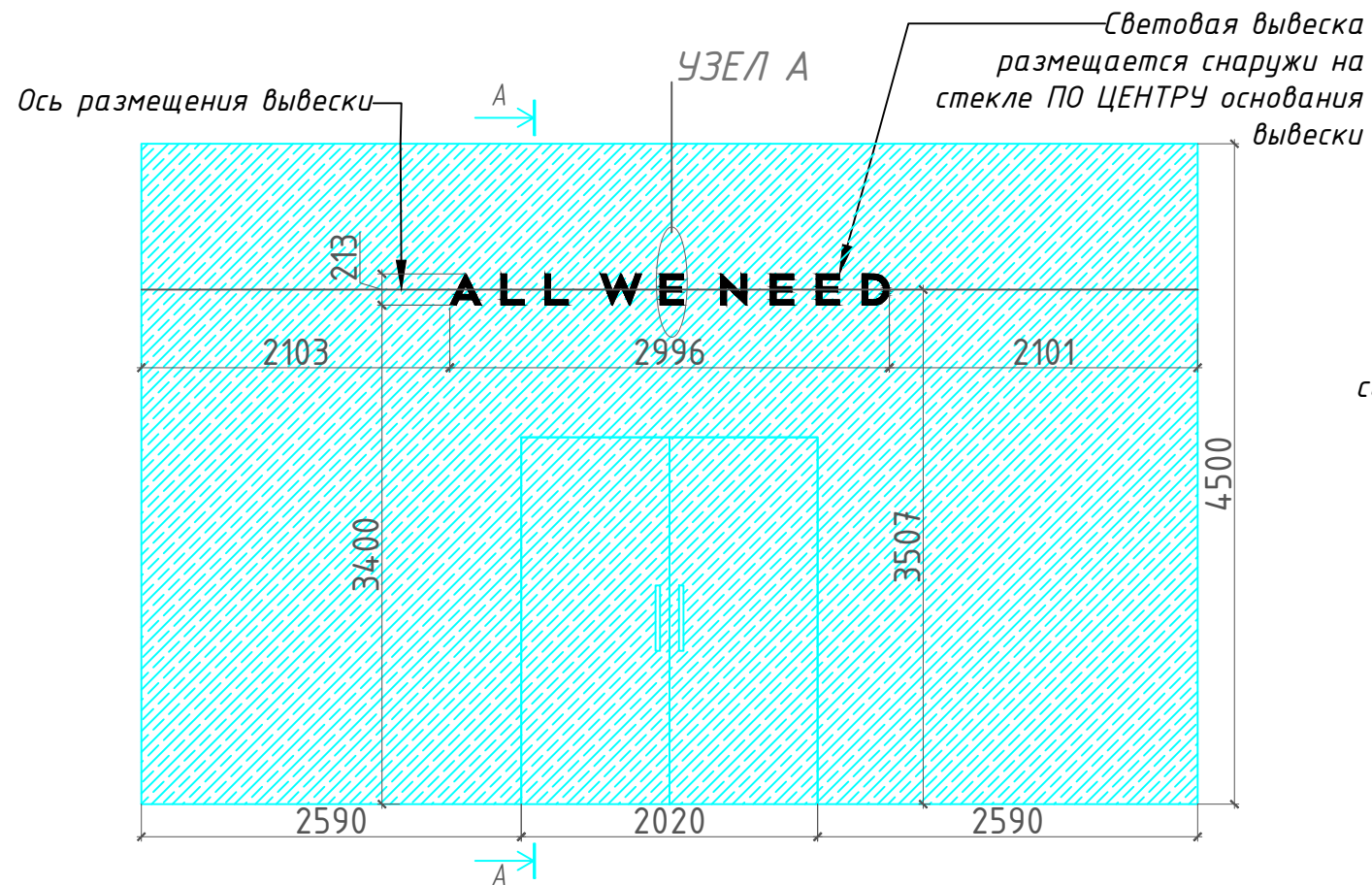
Примечания:

1. Электропроводка, по возможности используется существующая – скрытая под гипсокартон (допустима наружная строго в подсобных помещениях). Все выводы без конечных устройств должны иметь обязательную маркировку и запас Эм;
2. На кассовом месте предусмотреть 2 точки подключения – пол – 220V, (с установкой розеток открытого типа, после монтажа кассового узла);
3. 3 IT-провода (RJ 45 POE) выводы к столу администратора;
4. Акустические динамики на потолке, вывод к столу администратора;
5. Видекамера (установка по месту, прокладка кабеля в запотолочное пространство) вывод к столу администратора; (необходимость уточнить у заказчика)
6. Эл.вывод подсветки вывески (провод прозрачный силиконовый);
7. Точки установки экранов противокражной системы уточнить у заказчика;
8. Под щитом разместить выключатели (допустимо открытой установки);
9. Розетка для подключения противокражной системы внутреннего типа за лючком;
10. Электропроводка – скрытая под гипсокартон. Выводы в полу – запас Эм. Все выводы провести в подсобное помещение к столу администратора, с запасом Эм. Каждый кабель должен иметь маркировку.
Весь кабель, используемый в торговом центре, должен быть с безгалогеновой изоляцией (индексом HF)

Изображение на плане	Обозначение
♂	Место подъема кабеля
♀	Место спуска кабеля
ЩР	Щит распределительный.
nXT	Розетка силовая, 220 В для открытой установки.
Y	Электровывод (общее обозначение).
Y with camera symbol	Видекамера.
n – кол-во (шт), h – высота установки (мм).	

СОГЛАСОВАНО	
Взам. инв.Н	
Подпись и дата	
Инв.Н подл.	

						23/11/2019 AP			
						г. Москва, Ленинградское ш., 16А, ТРЦ Метрополис.			
Изм.	Кол.	Лист.	№ док.	Подпись	Дата	Магазин женской одежды "ALL WE NEED"	Стадия	лист	листов
							AP	4	24
							План привязки электрических сетей.		
						ООО "МАСТЕРЧИК ПЛЮС" Свид-во о допуске СРО-П-035-12102009 м. в 14951 740-25-82 info@masterbutik.ru			



Буквы - световые (лицевое и торцевое свечение), подсветка светодиодная, объемные (глубина букв 50мм), изготавливаются из молочного акрила, 3мм, задняя часть ПВХ 8мм, цвет черный.
 Монтаж вывески: крепление на 2-х сторонний скотч.
 Вывеска выполняется согласно техническим условиям арендодателя.

СОГЛАСОВАНО			
Взам. инв.Н			
Подпись и дата			
Инв.Н подл.			

						23/11/2019 AP			
						г. Москва, Ленинградское ш., 16А, ТРЦ Метрополис.			
Изм.	Кол.	Лист.	№ док.	Подпись	Дата	Магазин женской одежды "ALL WE NEED"	Стадия	лист	листов
							AP	4	24
ГИП			Начкедия И.И.	<i>[Signature]</i>	09.04.19				
Разработал			Орлова М. П.	<i>[Signature]</i>	09.04.19				
Норм.контроль			Неговорова Д.А.	<i>[Signature]</i>	09.04.19				
						Витрина. Вывеска.			
						<small>ООО "МАСТЕРЧИТК ПЛЮС" Свид-во о допуске СРО-П-035-12102009 т. 8 (495) 740-25-82 info@masterbutik.ru</small>			