

Компания "Gulliver"

Проект магазина  
детской дизайнерской одежды  
"Gulliver".

г.Москва, ВГМО Гольяново,  
Щёлковское шоссе вл.75

Многофункциональный центр с автовокзалом  
в составе транспортно-пересадочного узла  
"Щёлковский"

Дизайн - проект.

Согласовано			
Инв. N подл.	Подл. и дата	Взам. инв. N	

Москва, 12.2019 г.

СОДЕРЖАНИЕ		
1	Содержание	02
2	Пояснительная записка.	03
3	План обмера помещения.	04
4	План расстановки торгового оборудования.	05
5	План возводимых перегородок.	6
6	Узлы возводимых перегородок.	7
7	План напольного покрытия.	8
8	Узлы напольных покрытий.	9
9	План потолка.	10
10	Совмещенный план потолка, торгового и осветительного оборудования.	11
11	План привязки осветительного оборудования.	12
12	План привязки электрических сетей.	13
13	Развертки стен торгового зала.	14
14	Витрина. Вывеска.	15
15	Спецификация торгового оборудования.	16

Согласовано

ВЕДОМОСТЬ ССЫЛОЧНЫХ И ПРИЛАГАЕМЫХ ДОКУМЕНТОВ		
ОБОЗНАЧЕНИЕ	НАИМЕНОВАНИЕ	ПРИМЕЧАНИЕ
СНиП 2.08.02-89*	Общественные здания и сооружения.	
МГСН 04.04	Многофункциональные комплексы.	
ГОСТ 21.501-93	СПДС. Правила выполнения архитектурно-строительных рабочих чертежей.	
МГСН 4.13-97	"Предприятия розничной торговли"	
СП 55-101-2000	Ограждающие конструкции с применением гипсокартонных листов	
ВСН 27-95	Инструкция по технологии монтажа и отделке сборных гипсокартонных перегородок на металлическом каркасе поэлементной сборки.	
СНиП 21-01-97	Пожарная безопасность зданий и сооружений.	
СНиП III-4-80*	Техника безопасности в строительстве	

Взам. инв. Л

Инв. Л подл. Подл. и дата

г. Москва, ВГМО Гольяново, Щёлковское шоссе вл.75, МФЦ "Щёлковский"					
Изм.	Кол.уч.	Лист	Недок.	Подпись	Дата
Архитектор	Орлова				12/11/19
Проверил	Барabanцев				12/11/19
менеджер гпт	Плюснин				12/11/19
рег. директор					
<b>Магазин "Gulliver".</b>					
<b>Содержание.</b>					
		Стадия	Лист	Листов	
		Р	02	16	

Пояснительная записка

Проект магазина "Gulliver" располагается по адресу: г. Москва, ВГМО Гольяново, Щёлковское шоссе вл.75, МФЦ "Щёлковский".

Настоящий проект разработан на основании технического задания ТЦ.

Павильон является встроенным в существующие здание торгового центра и таким образом защищен от внешних атмосферных воздействий.

Архитектурно-планировочное решение

Павильон является частью пространства общего назначения торгового центра, и занимает площадь 143,60 м².

Помещение магазина функционально разбито на зоны :

- 1 - Торговый зал -114,50 м².
- 2 - Примерочные - 5,40 м².
- 3 - Вспомогательное помещение - 17,80 м².

Вход в магазин осуществляется через стеклянные двери, конструкция которой закрываются и помещения магазина защищены в нерабочее время. Знак выхода расположен таким образом, что его не видно из зоны общего пользования торгового центра. Расстановка торгового оборудования организует движение покупателей, потолок распределяет внимание на ряд стеллажей с общим освещением. Дизайн магазина отвечает современным тенденциям, направленным на благоприятное восприятие и привлечение посетителей. Отделочные материалы выбраны экологически чистые. Все отделочные материалы должны быть не ниже горючести Г-1 и не ниже показателей В-1; РП-1; Д-1; Т-1, или марке НГ.

Ограждающие стены:

Павильон имеет в качестве ограждающих конструкций стены из гипсокартона и возводимые гипсокартонные перегородки. Перегородки выполняются из гипсокартонных листов в два слоя по оцинкованному каркасу системы Knauf, высотой до отметки +4000мм от уровня чистого пола.

Покрытие стен:

Стены в помещении красятся в белый цвет (водоэмульсионная краска RAL 9010). Окрашивание стен в белый цвет до отметки +4.000; от отметки +4.000 - окрашивание в серый графит Y498 KESKIYO БАЗА С. Часть стен декорируется микроцементом.

Напольное покрытие:

В торговом зале, в примерочных использовать керамогранит КЕРАММА МАРАЦЦИ БОСКО темный 201x502мм, затирка светло-серая; плитус - керамогранит КЕРАММА МАРАЦЦИ БОСКО темный h=100 мм. Во вспомогательном помещении - керамогранит ESTIMA, RainbowRW03, неполированный серый 300x300 мм.

В данном проекте за ноль уровень чистого пола принимается отметка этажа торгового центра с учетом покрытия пола.

Отметка пола магазина соответствует отметки пола торговой галереи.

Потолок:

Проектом предусмотрено использование открытого потолка. Плита перекрытия, инженерные коммуникации (за исключением сплинкеров системы пожаротушения) окрашиваются методом напыления, цвет серый графит Y498 KESKIYO БАЗА С.

Противопожарные мероприятия

Противопожарные мероприятия выполнены на основании СНиП 2.08.02-89\*; СНиП 21-01-97\*;

-Дополнительно предусмотрены средства пожаротушения

В помещения магазина устанавливается автоматическая пожарная сигнализация.

Строительные работы

Перед выполнением отделочно-строительных работ необходимо провести противопожарные мероприятия в соответствии с требованиями ППБ 01-03:

- необходимо назначить ответственного за противопожарное состояние объекта
- складирование отделочных и расходных материалов должно быть в специально отведенных местах

Все материалы, используемые в отделке, должны иметь сертификат Росстандарта, и быть не ниже марок НГ или Г-1

Общая сумма площадей магазин после отделки -137,70 м².

- за нулевую точку отсчета для потолков принята отметка чистого пола.

Нагрузка конструкций (подвесной потолок, светильники и т.д.) не должна превышать 14 кг/м². Суммарная сумма всех нагрузок(пол,перегородки,оборудование) в помещении не превышает допустимую т.е 400 кг/м²

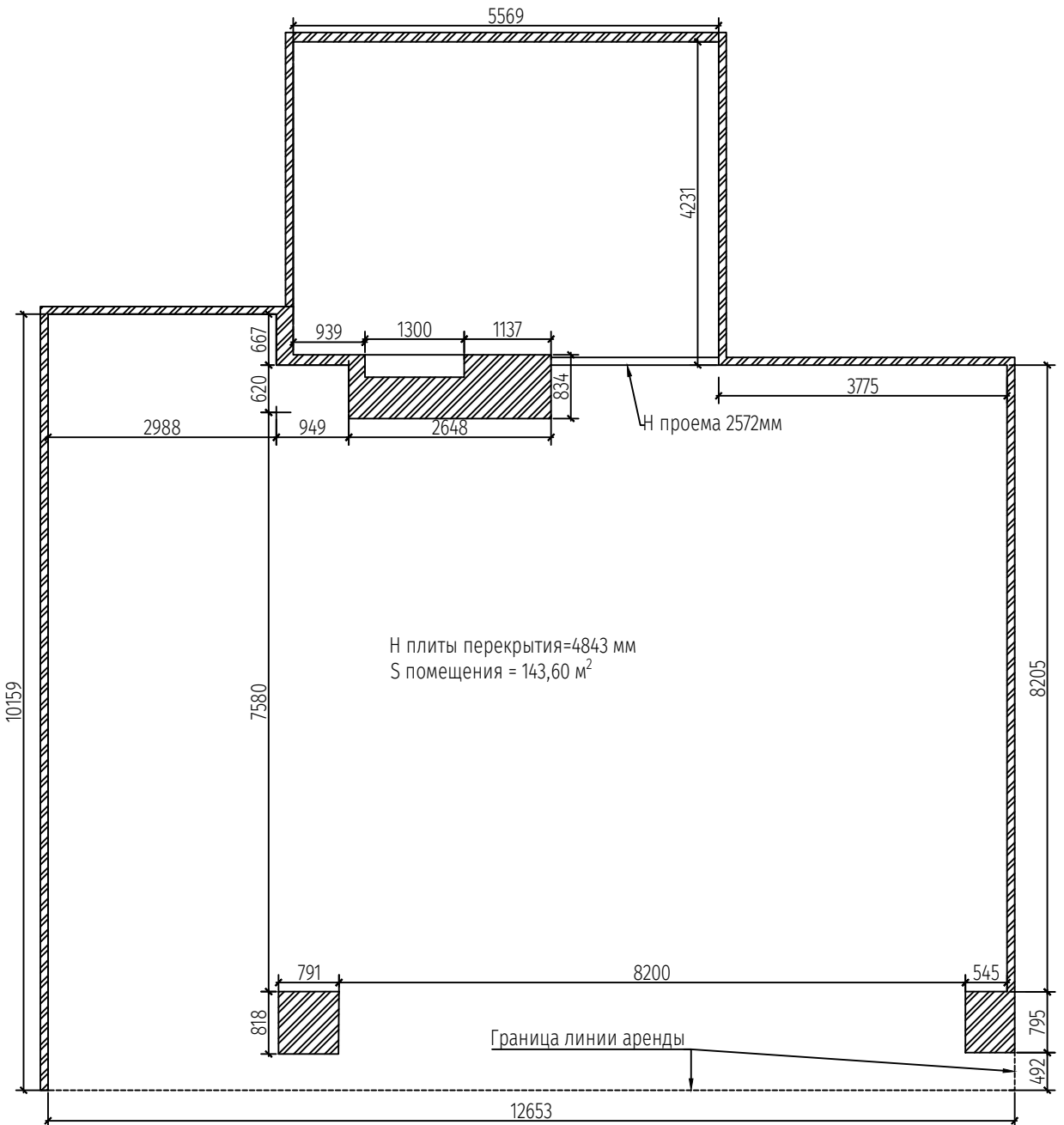
В помещении не предусматривается хранение и использование легковоспламеняющихся товаров и горючих жидкостей.

Согласовано			
Иное. И подл.			

<b>г. Москва, ВГМО Гольяново, Щёлковское шоссе вл.75, МФЦ "Щёлковский"</b>					
<b>Изм.</b>	<b>Кол.уч.</b>	<b>Лист</b>	<b>Недок.</b>	<b>Подпись</b>	<b>Дата</b>
Архитектор	Юрлова				12/11/19
Проверил	Барabanцев				12/11/19
менеджер гпт	Плюснин				12/11/19
рег. директор					
<b>Магазин "Gulliver".</b>					
<b>Пояснительная записка.</b>					
		<b>Стадия</b>	<b>Лист</b>	<b>Листов</b>	
		Р	03	16	

УСЛОВНЫЕ ОБОЗНАЧЕНИЯ:

- Витринное остекление.
- Существующие перегородки.



Согласовано				
Взам. инв. Л				

Взам. инв. Л

Инв. Л подл. Подл. и дата

						г. Москва, ВГМО Гольяново, Щёлковское шоссе вл.75, МФЦ "Щёлковский"	Масштаб 1:85		
Изм.	Кол.уч.	Лист	Недок.	Подпись	Дата	Магазин "Gulliver".	Стадия	Лист	Листов
					12/11/19		Р	04	16
					12/11/19				
					12/11/19				
План обмера помещения.									

ЭКСПЛИКАЦИЯ ПОМЕЩЕНИЙ

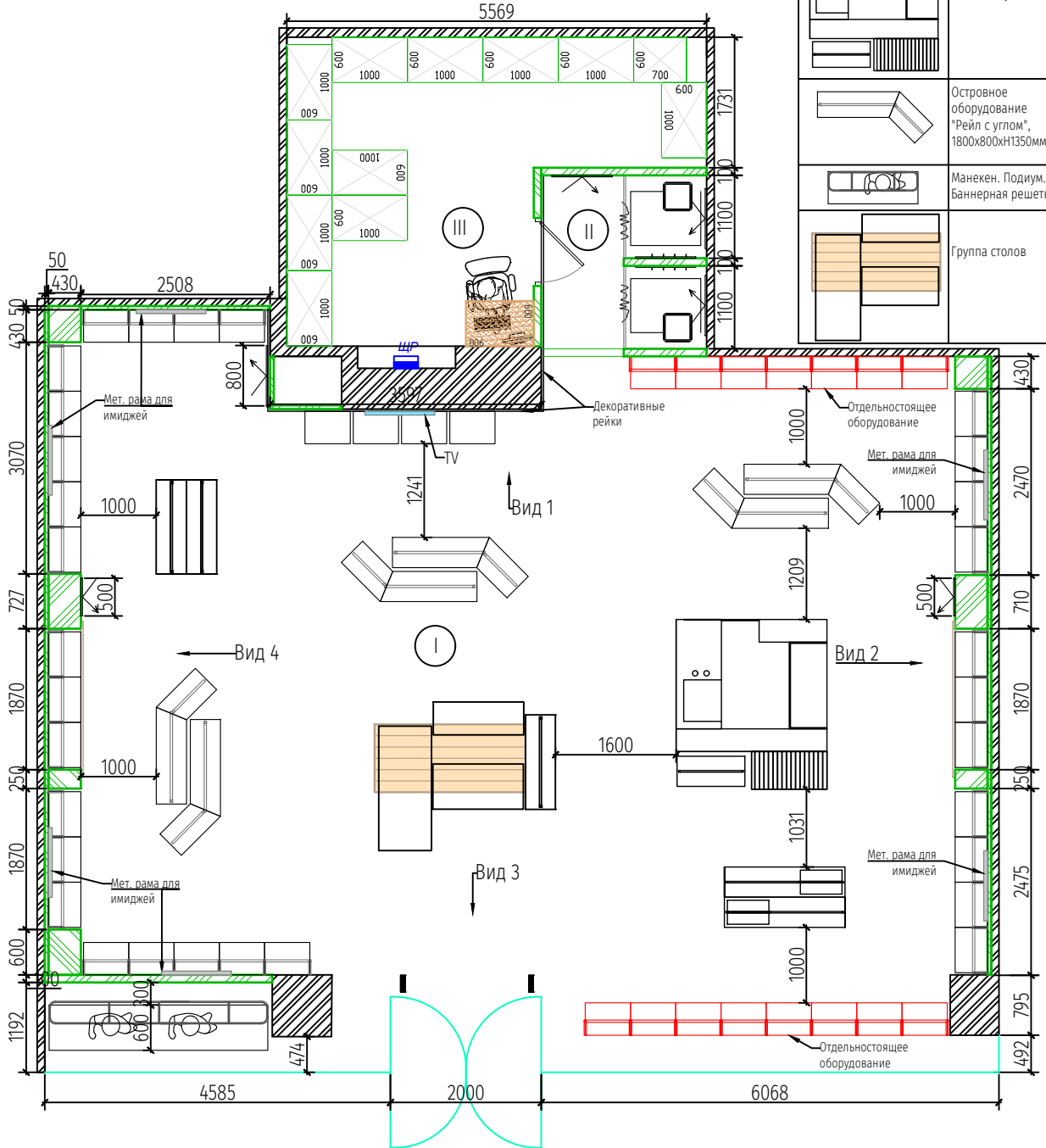
№	Наименование помещения	Площадь (м <sup>2</sup> )
	Общая	137,7
I	Торговый зал	114,5
II	Примерочные	5,4
III	Вспомогательное помещение.	17,8

УСЛОВНЫЕ ОБОЗНАЧЕНИЯ:

- Витринное остекление.
- Существующие перегородки.
- Возводимые перегородки  
ГКЛ в 2 слоя, по МЕ-каркасу.

Условные обозначения

	Пристенное оборудование 600x430 h=2140
	Островное оборудование "рейл прямой"
	Островное оборудование "рейл прямой с полкой"
	Отдельстоящее оборудование 600x430 h=3500
	Зеркало 800/500мм в ме-раме
	Кассовый узел
	Островное оборудование "Рейл с углом", 1800x800xh1350мм
	Манекен. Подиум. Баннерная решетка.
	Группа столов



Согласовано

Взам. инв. №

Инв. № подл. Подл. и дата

Изм.	Кол.уч.	Лист	№ док.	Подпись	Дата
Архитектор	Орлова				12/11/19
Проверил	Барабанцев				12/11/19
менеджер пп	Плюснин				12/11/19
рег. директор					

г. Москва, ВГМО Гольяново,  
Щёлковское шоссе вл.75,  
МФЦ "Щёлковский"

Масштаб

1:85

Магазин "Gulliver".

Стадия	Лист	Листов
Р	05	16

План расстановки торгового оборудования.




### ЭКСПЛИКАЦИЯ ПОМЕЩЕНИЙ

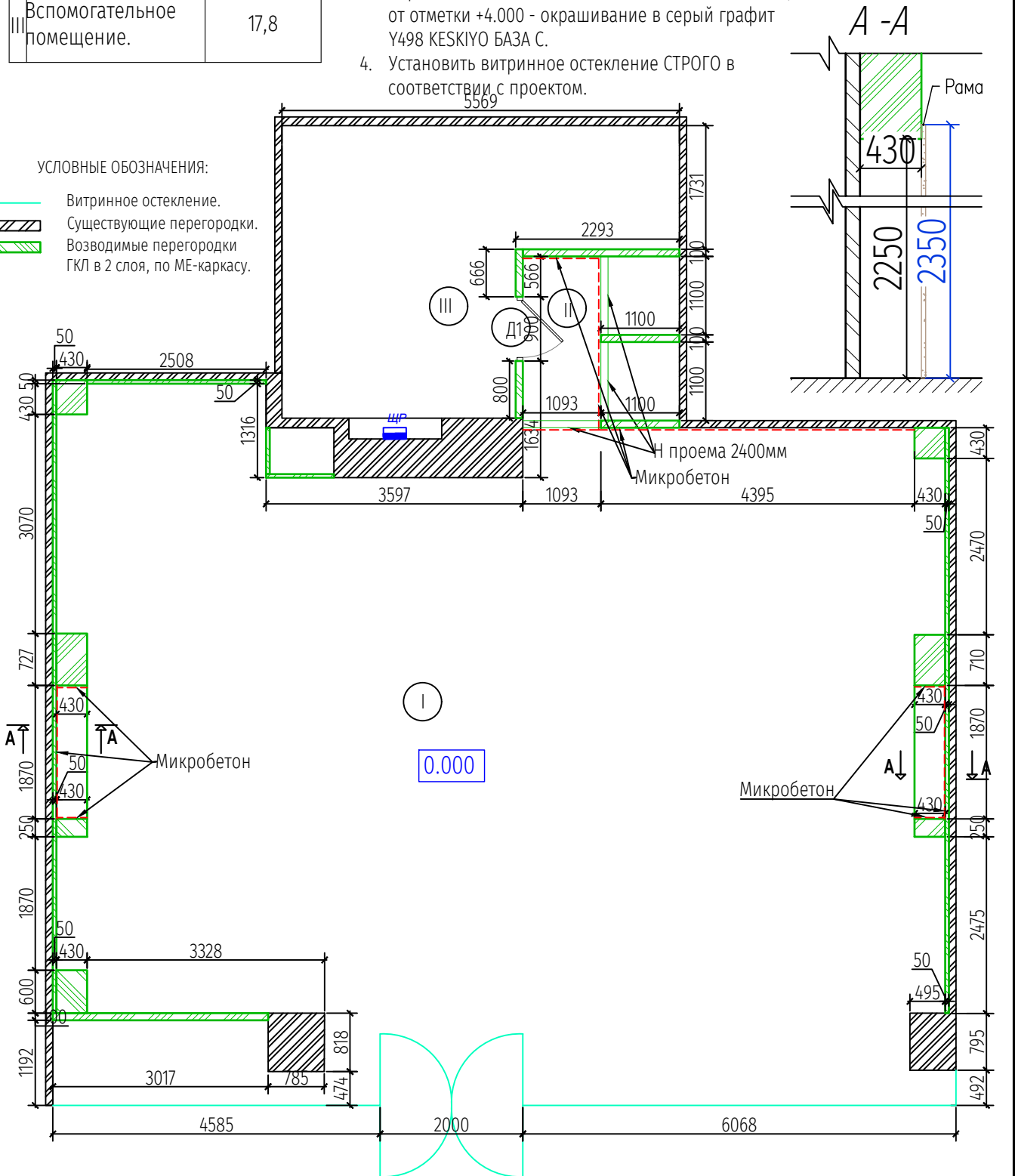
№	Наименование помещения	Площадь (м <sup>2</sup> )
	Общая	137,7
I	Торговый зал	114,5
II	Примерочные	5,4
III	Вспомогательное помещение.	17,8

### Примечания:

1. Возводимые перегородки ГКЛ выполнять по Ме-каркасу до отметки +4000мм от уровня чистого пола.
2. Дверь с маркировкой Д1 -устанавливается гладкая, белого цвета, ручка белая, обтекаемой формы, отделка - декоративные доски.
3. Окрашивание стен в белый цвет до отметки +4.000; от отметки +4.000 - окрашивание в серый графит У498 KESKIYO БАЗА С.
4. Установить витринное остекление СТРОГО в соответствии с проектом.

### УСЛОВНЫЕ ОБОЗНАЧЕНИЯ:



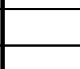
-  Витринное остекление.
-  Существующие перегородки.
-  Возводимые перегородки ГКЛ в 2 слоя, по МЕ-каркасу.



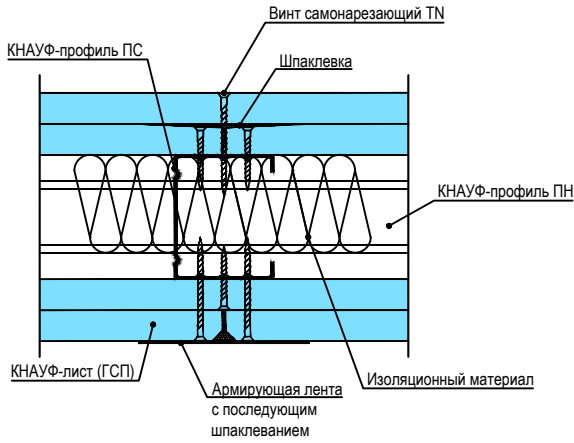
Согласовано

Взам. инв. Л

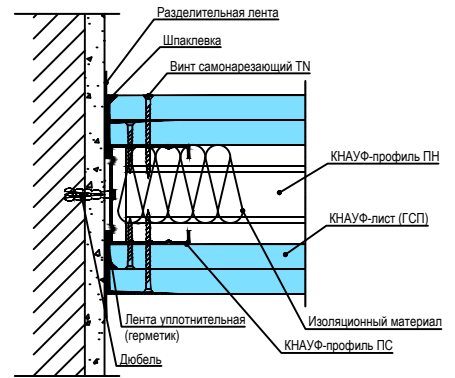
Инв. Л подл. Подл. и дата

						г. Москва, ВГМО Гольяново, Щёлковское шоссе вл.75, МФЦ "Щёлковский"		Масштаб	
								1:80	
Изм.	Кол.уч.	Лист	Недок.	Подпись	Дата	Магазин "Gulliver".	Стадия	Лист	Листов
Архитектор	Орлова				12/11/19		Р	06	16
Проверил	Барabanцев				12/11/19				
менеджер пп	Плюснин				12/11/19				
рег. директор						План возводимых перегородок.			

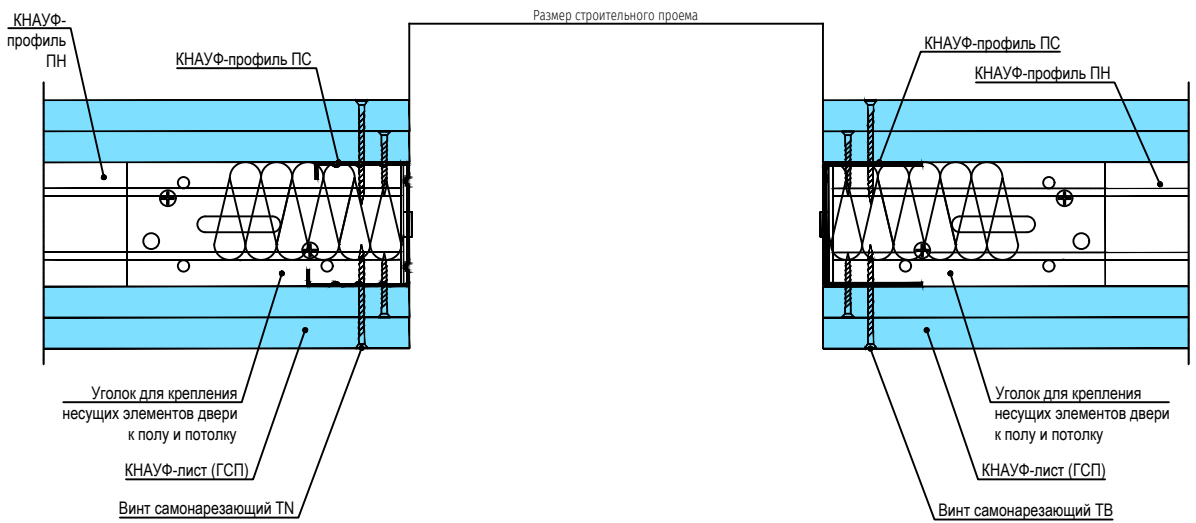
Сопряжение КНАУФ - листов по вертикали  
Серия 1.031.9-2.07



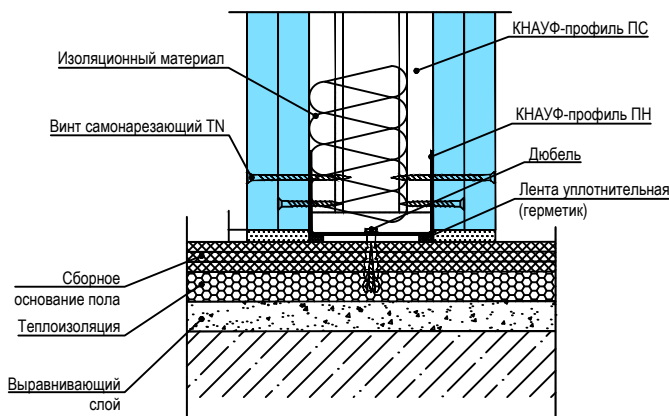
Примыкание к стене  
Серия 1.031.9-2.07



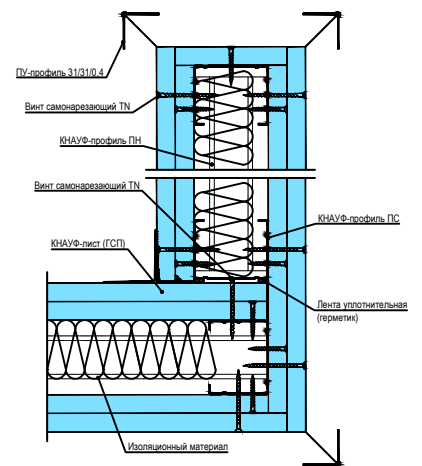
Устройство строительного проема  
Серия 1.031.9-2.07



Присоединение к сборному основанию пола  
Серия 1.031.9-2.07



Примыкание перегородок  
Серия 1.031.9-2.07



Согласовано

Взам. инв. №

Инв. № подл. Подл. и дата

г. Москва, ВГМО Гольяново, Щёлковское шоссе  
вл.75, МФЦ "Щёлковский"

Изм.	Кол.уч.	Лист	Недок.	Подпись	Дата
Архитектор	Орлова				12/11/19
Проверил	Барabanцев				12/11/19
менеджер ппн	Плюснин				12/11/19
рег. директор					

Магазин "Gulliver".

Стадия	Лист	Листов
Р	07	16

Узлы возводимых перегородок.

### ЭКСПЛИКАЦИЯ ПОМЕЩЕНИЙ

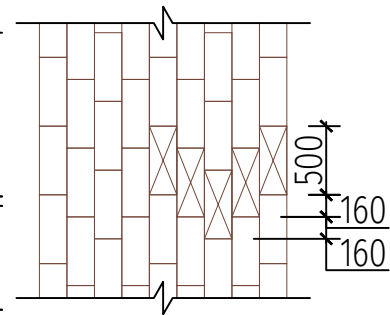
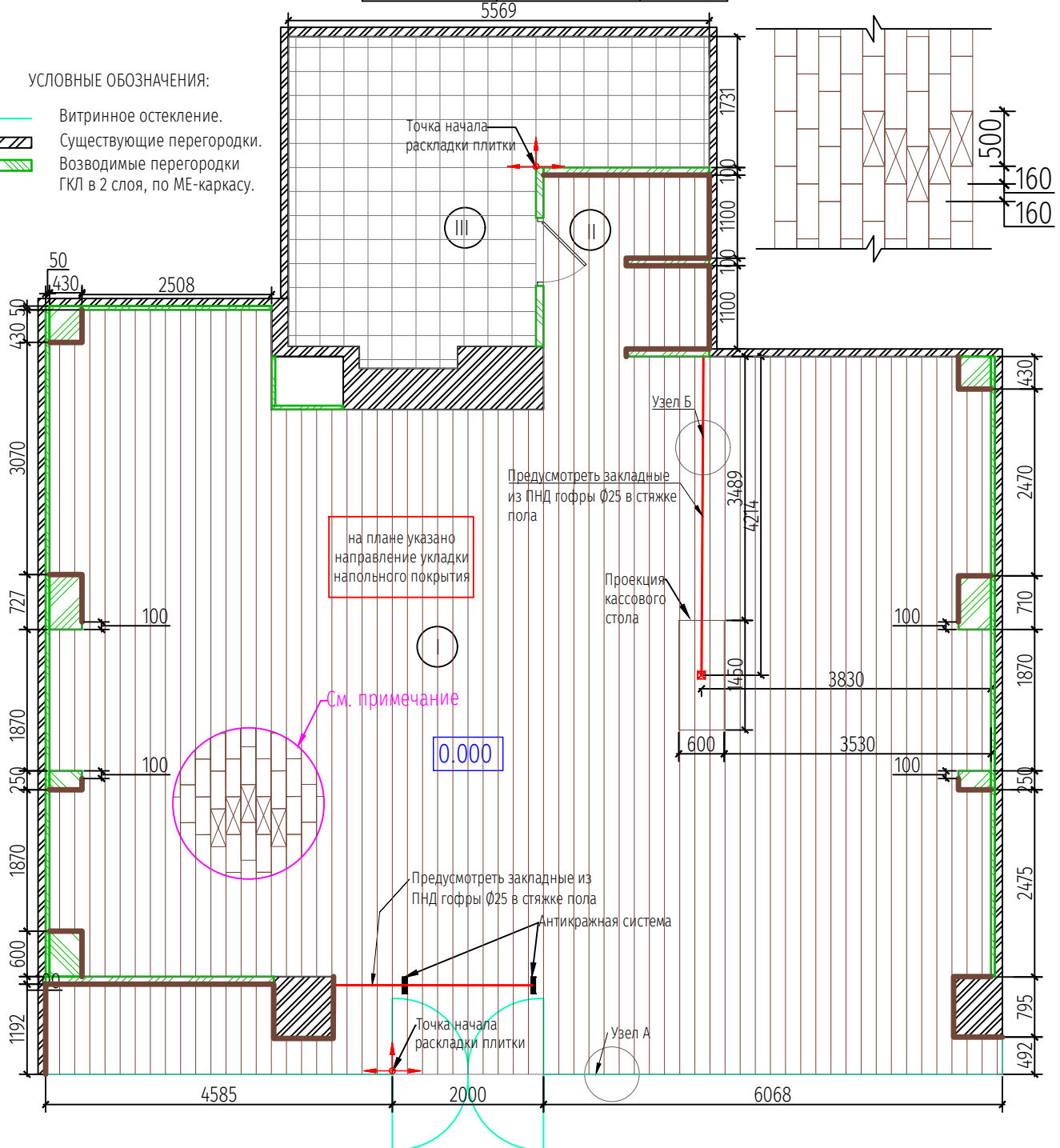
№	Наименование помещения	Площадь (м <sup>2</sup> )
	Общая	137,7
I	Торговый зал	114,5
II	Примерочные	5,4
III	Вспомогательное помещение.	17,8

Изображение на плане	Обозначение	Площадь м <sup>2</sup> с запасом 5%
	КЕРАММА МАРАЦЦИ БОСКО ТЕМНЫЙ 201x502мм, затирка светло - серая	126 м <sup>2</sup>
	плинтус КЕРАММА МАРАЦЦИ БОСКО ТЕМНЫЙ h=100 мм	24 пог м
	керамогранит ESTIMA, RainbowRW03, неполированный серый 300x300 мм	19

Примечание:  
Способ укладки плитки

#### УСЛОВНЫЕ ОБОЗНАЧЕНИЯ:

- Витринное остекление.
- Существующие перегородки.
- Возводимые перегородки ГКЛ в 2 слоя, по МЕ-каркасу.



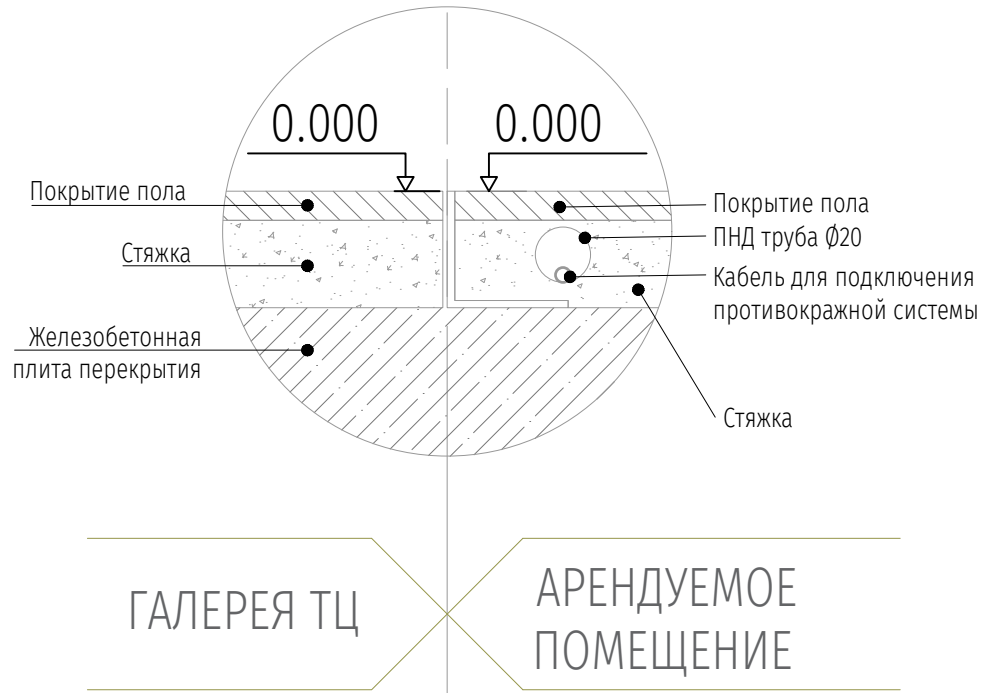
Согласовано	
Взам. инв. Л	
Инв. Л подл. Подл. и дата	

						г. Москва, ВГМО Гольяново, Щёлковское шоссе вл.75, МФЦ "Щёлковский"			Масштаб
									1:80
Изм.	Кол.уч.	Лист	Недок.	Подпись	Дата	Магазин "Gulliver".	Стадия	Лист	Листов
Архитектор	Орлова				12/11/19		Р	08	16
Проверил	Барabanцев				12/11/19				
менеджер пп	Плюснин				12/11/19				
рег. директор									
План напольных покрытий.									



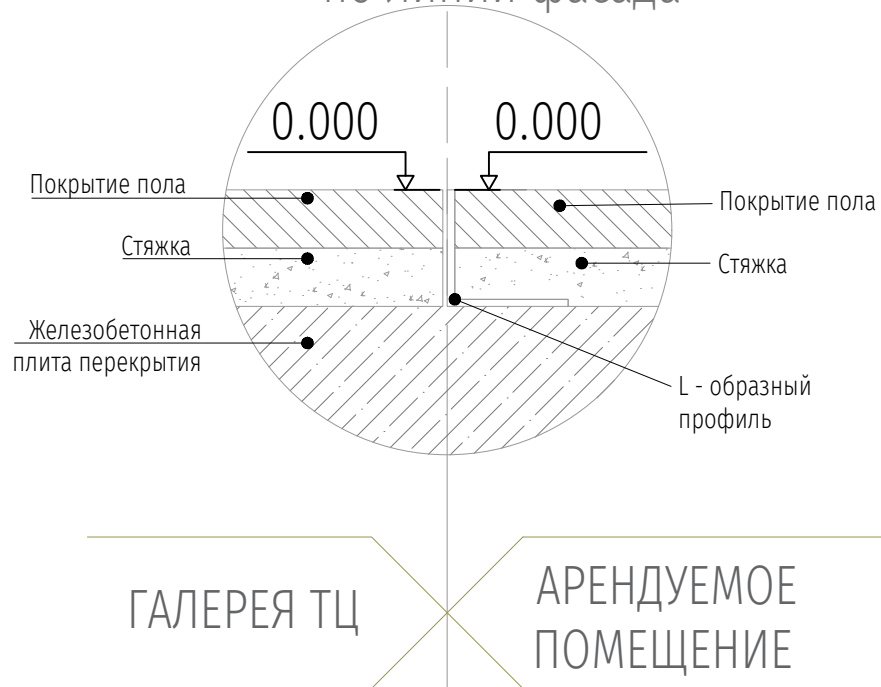
## УЗЕЛ Б

### Прокладка кабеля в полу



## УЗЕЛ А

### Схема укладки напольного покрытия по линии фасада



Согласовано				

Взам. инв. Л

Инв. Л подл. Подл. и дата

г. Москва, ВГМО Гольяново, Щёлковское шоссе вл.75, МФЦ "Щёлковский"					
Изм.	Кол.уч.	Лист	Недок.	Подпись	Дата
		Орлова			12/11/19
		Барabanцев			12/11/19
		Плюснин			12/11/19
		рег. директор			
<b>Магазин "Gulliver".</b>					
			Стадия	Лист	Листов
			Р	09	16
Узлы напольных покрытий.					

### ЭКСПЛИКАЦИЯ ПОМЕЩЕНИЙ

№	Наименование помещения	Площадь (м <sup>2</sup> )
	Общая	137,7
I	Торговый зал	114,5
II	Примерочные	5,4
III	Вспомогательное помещение.	17,8

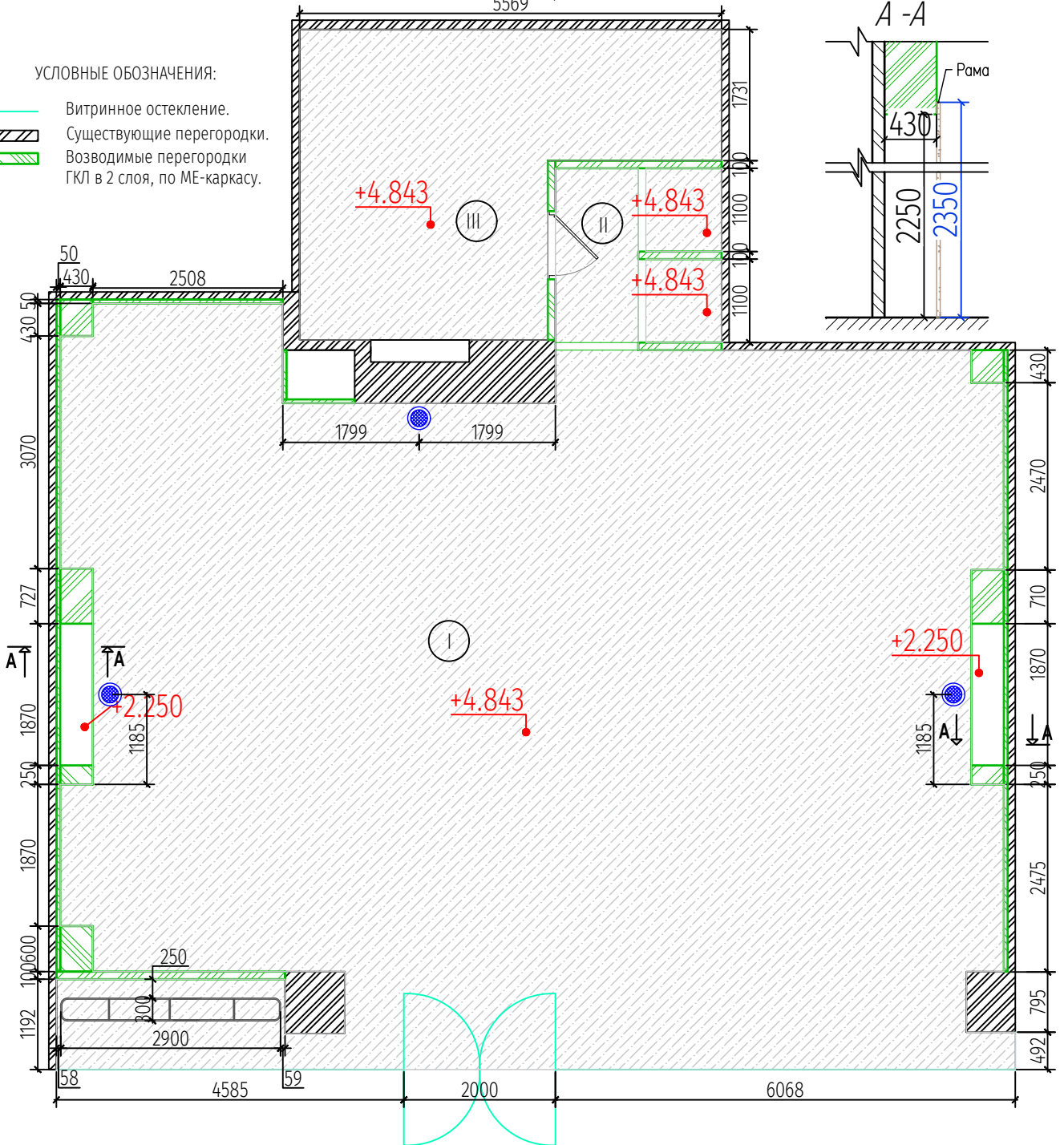
### ПРИМЕЧАНИЯ:

1. Все используемые материалы должны иметь Пожарный Сертификат (по требованиям НПБ 244-97) и отвечают требованиям групп не ниже Г1, В2, РП1. Вертикальная нагрузка от подвесного потолка не превышает 50 кг/м<sup>2</sup>.
2. Плиту перекрытия, инженерные коммуникации (за исключением сплинкеров системы пожаротушения) окрашиваются методом напыления, цвет серый графит Y498 KESKIYO БАЗА С. Окрашено должно быть равномерно и однотонно, включая всю проводку, воздуховоды, крепления и т.д.
3. Подключить аудио систему магазина к системе оповещения пожара торгового центра, чтобы фоновая музыка отключалась при любом объявлении от системы пожарной сигнализации.

Изображение на плане	Обозначение	Площадь м <sup>2</sup> с запасом 5%
	Плита перекрытия, окрасить в цвет серый графит Y498 KESKIYO БАЗА С.	142 м <sup>2</sup>
	Акустическая колонка, крепление на стену.	3 шт.

### УСЛОВНЫЕ ОБОЗНАЧЕНИЯ:

- Витринное остекление.
- Существующие перегородки.
- Возводимые перегородки ГКЛ в 2 слоя, по МЕ-каркасу.



Согласовано

Взам. инв. Л

Инв. Л подл. Подл. и дата

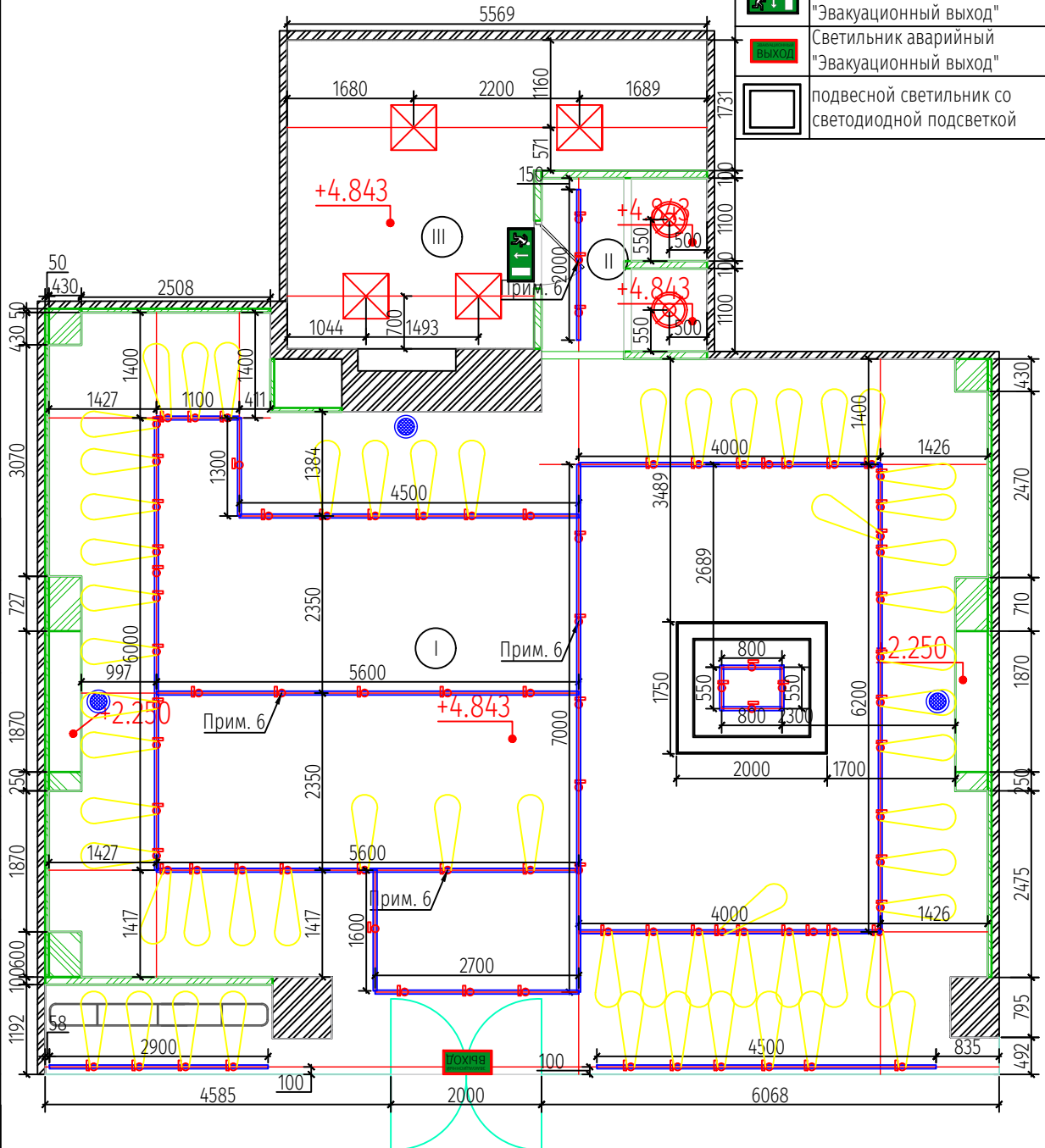
						г. Москва, ВГМО Гольяново, Щёлковское шоссе вл.75, МФЦ "Щёлковский"			Масштаб
									1:80
Изм.	Кол.уч.	Лист	Недок.	Подпись	Дата	Магазин "Gulliver".	Стадия	Лист	Листов
Архитектор	Орлова				12/11/19		Р	10	16
Проверил	Барабанцев				12/11/19				
менеджер пп	Плюснин				12/11/19				
рег. директор						План потолка.			



ПРИМЕЧАНИЯ:

1. Светильник подвесной НЕКТАР для примерочных размещается на h=2200-2250мм от уровня чистого пола.
2. Светильник подвесной для кассовой зоны размещается на h=2600 мм от уровня чистого пола.
3. Общая длина шинопровода 61,70 пог.м.
4. Шинопровод крепить металлическими тросиками к плите перекрытия.
5. Шинопровод крепить на отметке +3000мм от уровня чистого пола.
6. Предусмотреть аварийный комплект.

Обозначение на плане.	Наименование.	Кол-во по проекту.
	Трековый светодиодный светильник TQVI Led черный, на шинопровод, 30 Вт, 3000К и углом 36°, световой поток - 3600 ЛМ	86 шт.
	Светильник подвесной НЕКТАР IKEA арт. 303.608.97; лампа энергосберегающая 20W.	2 шт.
	Шинопровод, цвет - черный.	61,7 пог.м.
	LED OPL Slim 600 40W 4000K	4 шт.
	Светильник аварийный "Эвакуационный выход"	1 шт.
	Светильник аварийный "Эвакуационный выход"	1 шт.
	подвесной светильник со светодиодной подсветкой	1 шт.



Согласовано

Взам. инв. Л

Инв. Л подл. Подл. и дата

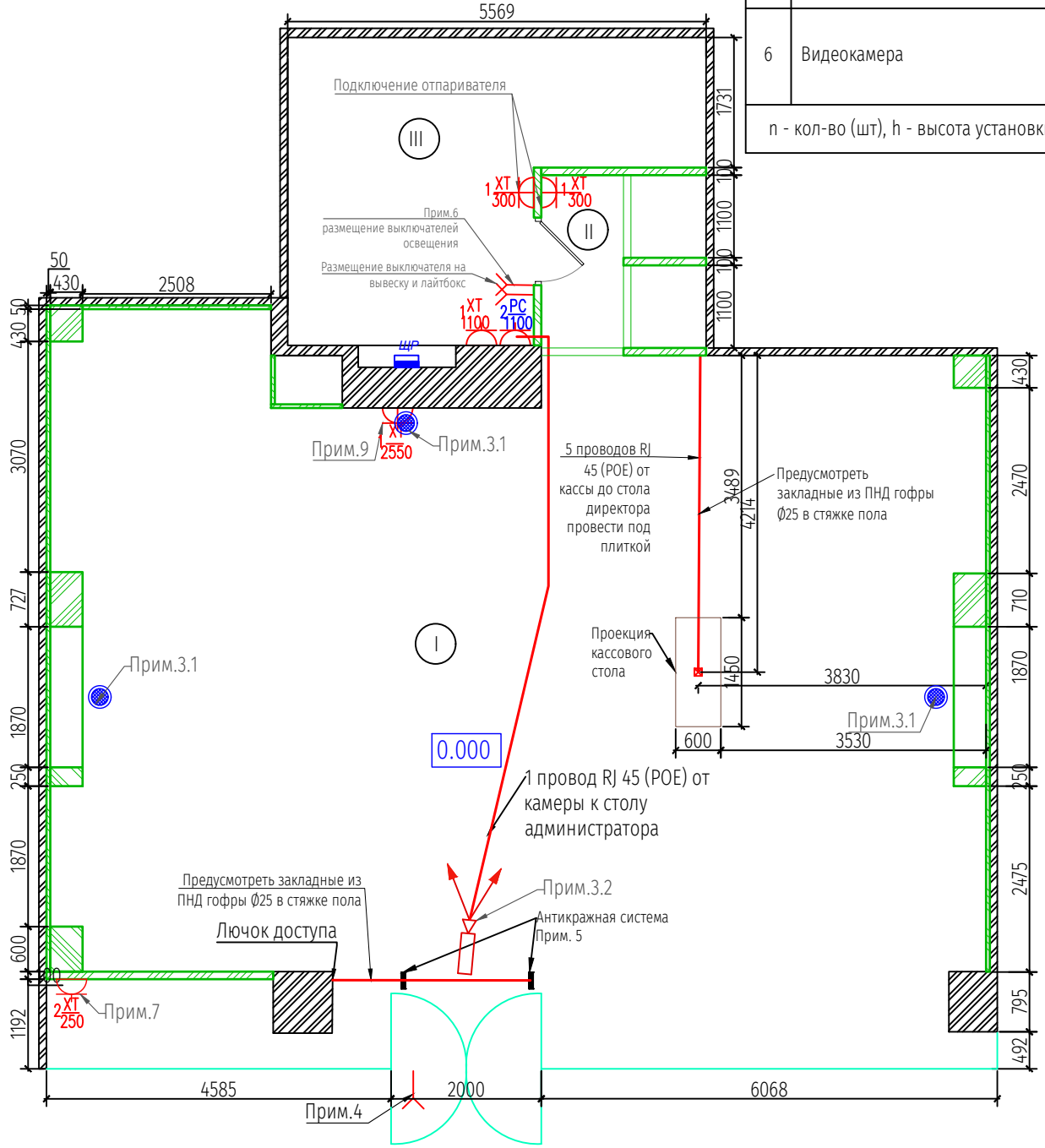
						г. Москва, ВГМО Гольяново, Щёлковское шоссе вл.75, МФЦ "Щёлковский"			Масштаб		
									1:85		
Изм.	Кол.уч.	Лист	Недок.	Подпись	Дата	Магазин "Gulliver".			Стадия	Лист	Листов
Архитектор	Юрлова				12/11/19				P	12	16
Проверил	Барabanцев				12/11/19						
менеджер ппг	Плюснин				12/11/19						
рег. директор						План привязки осветительного оборудования.					

**Примечания:**

1. Электропроводка - скрытая под гипсокартон (допустима наружная строго в подсобных помещениях). Все выводы без конечных устройств должны иметь обязательную маркировку и запас 3м;
2. На кассовом месте предусмотреть 2 точки подключения - пол - 220V, (с установкой розеток открытого типа, после монтажа кассового узла);
3. 5 ППроводов (RJ 45 POE) выводы к столу директора;
- 3.1 Акустические динамики на потолке, вывод к столу директора
- 3.2 Видеокамера (установка по месту, прокладка кабеля в запотолочное пространство) вывод к столу директора;  
**Провода от камеры крепятся к плите перекрытия и потом к стене и к столу администратора.**
4. Эл. вывод подсветки вывески (провод прозрачный силиконовый);
5. Точки установки экранов противокражной системы;
6. Под щитом разместить 5 выключателей (допустимо открытой установки);
7. Розетка внутреннего типа за лючком;
9. Розетка с двойным суппортом (силовая 220V и сетевая RJ45) - провод заложить за стеной, вывод к столу директора.
10. Электропроводка - скрытая под гипсокартон. Выводы в полу - запас 3м. Все выводы провести в подсобное помещение к столу администратора, с запасом 3м. Каждый кабель должен иметь маркировку.

Условные обозначения		
1	Щит распределительный	
2	Розетка силовая, 220 В для скрытой установки	
3	Розетка силовая, 220 В для открытой установки	
4	Розетка компьютерная для открытой установки	
5	Электровывод (общее обозначение)	
6	Видеокамера	

n - кол-во (шт), h - высота установки (мм).



Согласовано

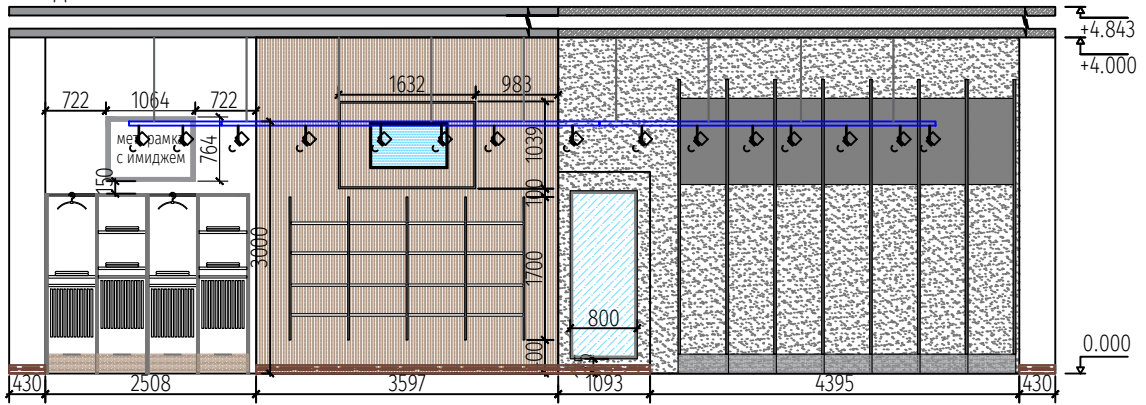
Взам. инв. Л

Инв. Л подл. Подл. и дата

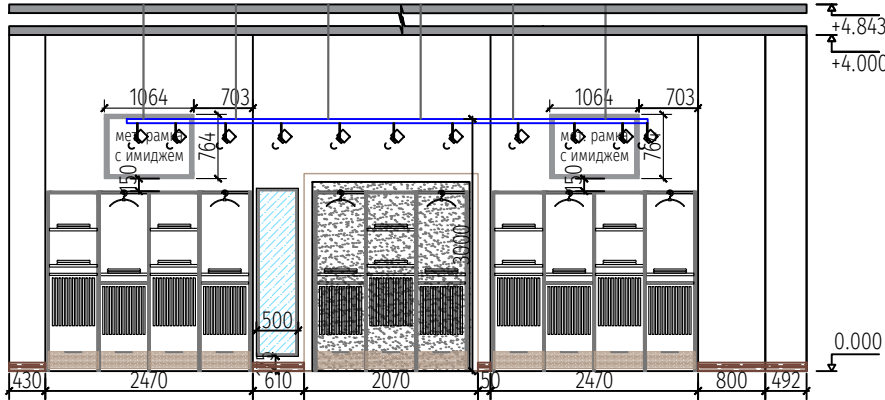
						г. Москва, ВГМО Гольяново, Щёлковское шоссе вл.75, МФЦ "Щёлковский"			Масштаб	
									1:85	
Изм.	Кол.уч.	Лист	Недод.	Подпись	Дата	Магазин "Gulliver".	Стадия	Лист	Листов	
Архитектор	Юрлова				12/11/19		P	13	16	
Проверил	Барabanцев				12/11/19					
менеджер пп	Плюснин				12/11/19					
рег. директор						План привязки электрических сетей.				



Вид 1



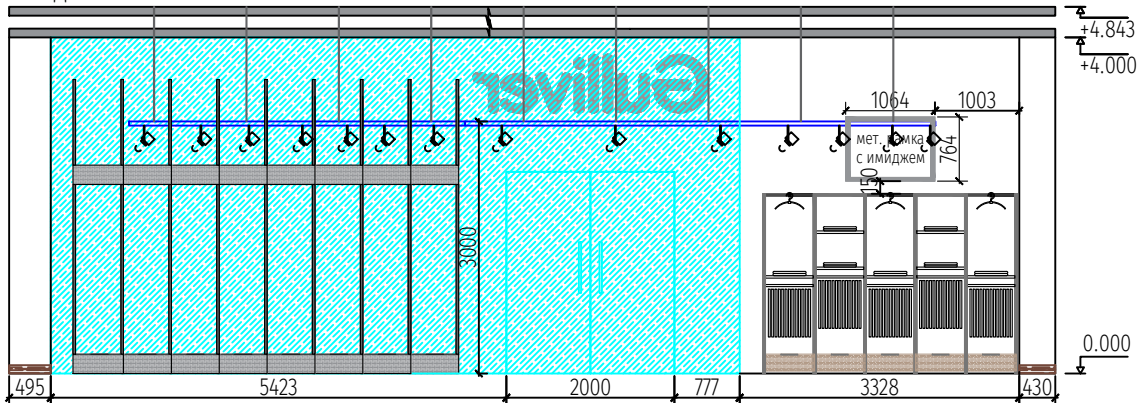
Вид 2



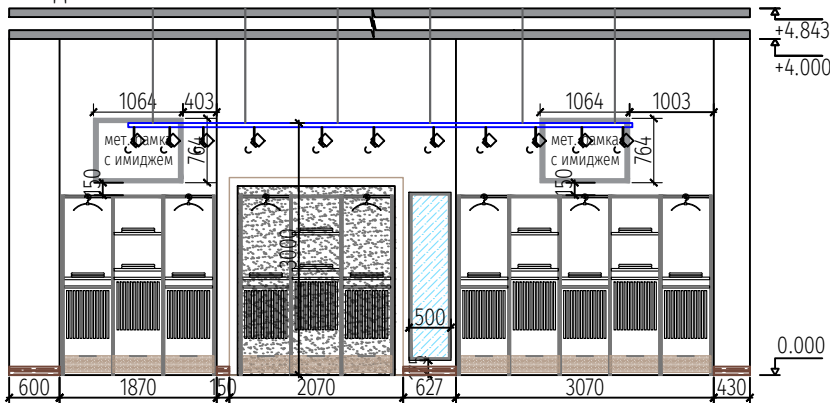
Условные обозначения:

- Окрашивание в белый цвет (водоэмульсионная краска RAL 9010)
- Сосна с прокраской
- Микробетон
- плинтус h=100
- Окрашивание в цвет серый графит Y498 KESKIYO БАЗА С
- Без отделки

Вид 3



Вид 4

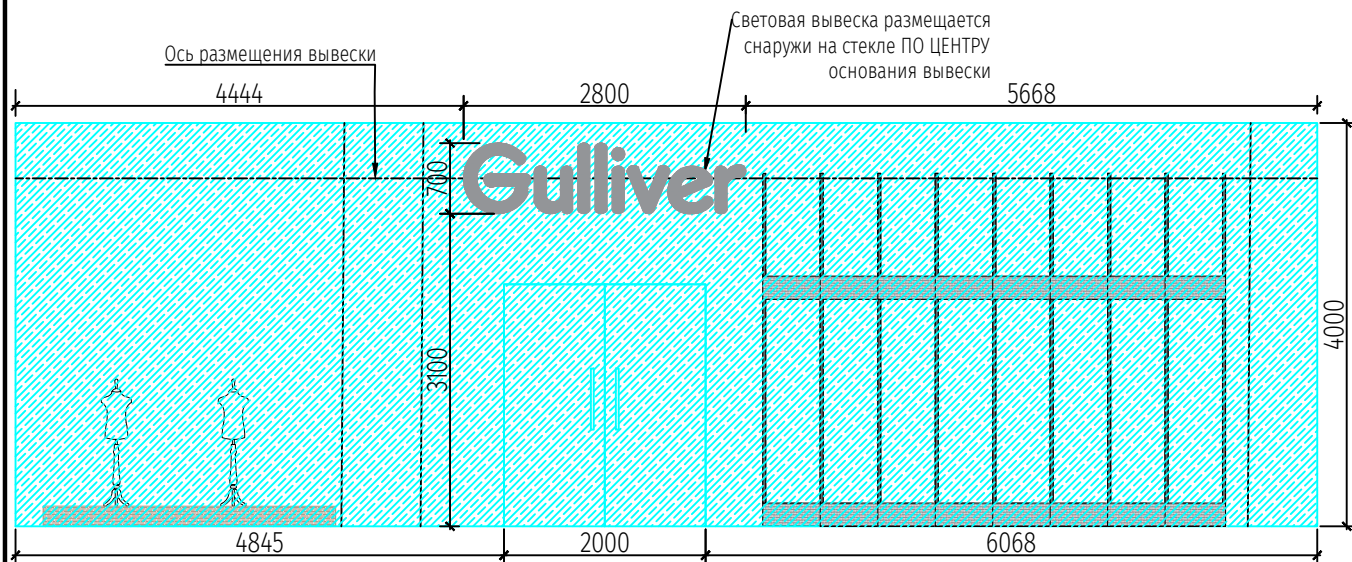


Согласовано

Взам. инв. №

Инв. № подл. Подл. и дата

						г. Москва, ВГМО Гольяново, Щёлковское шоссе вл.75, МФЦ "Щёлковский"			Масштаб	
									1:90	
Изм.	Кол.уч.	Лист	Недок.	Подпись	Дата	Магазин "Gulliver".	Стадия	Лист	Листов	
Архитектор		Орлова			12/11/19		P	14	16	
Проверил		Барabanцев			12/11/19					
менеджер ппн		Плюснин			12/11/19					
рег. директор						Развертки стен торгового зала.				



Буквы Gulliver - световые (лицевое и торцевое свечение), подсветка светодиодная, объемные (глубина букв 50мм), изготавливаются из молочного акрила, 3мм, задняя часть ПВХ 8мм.  
 Монтаж вывески: крепление вывески произвести при помощи специализированного 2-х стороннего скотча.  
 Подводка питания к буквам должна осуществляться с потолка проводами с прозрачной изоляцией.  
 Вывеска выполняется согласно техническим условиям арендодателя.

Согласовано			

Взам. инв. Л

Инв. Л подл. Подл. и дата

г. Москва, ВГМО Гольяново, Щёлковское шоссе						Масштаб			
вл.75, МФЦ "Щёлковский"						1:75			
Изм.	Кол.уч.	Лист	Недок.	Подпись	Дата	Магазин "Gulliver".	Стадия	Лист	Листов
Архитектор	Орлова				12/11/19		Р	15	16
Проверил	Барabanцев				12/11/19	Витрина. Вывеска.			
менеджер гпт	Плюснин				12/11/19				
рег. директор									

Согласовано

Име. И подл. Подл. и дата

Взам. инв. И

Спецификация торгового оборудования		
1	Зеркало 800x1925 мм в метал. раме.	4
2	Крючки+штанга в примерочную полимер	2
3	Кронштейн прямой	51
4	Кронштейн коромысло	37
5	Толка стеллажа 570x400	53
6	Накопитель пристенный	31
7	Перфорированная направляющая	39
8	Остров "рейл с углом" 1800x400x1350	6
9	Толка острова 570x400	18
10	Остров "рейл прямой" 1250x400x1350	3
11	Остров "рейл прямой с полками" 1600x400x1350	2
12	Акционная стойка 900x400x1350	0
13	Аксессуарная стойка 600x400x1550	0
14	Крючки на акс.стойку 100мм	0
15	Кронштейн прямой на акс. стойку	0
16	Крючки в бельевой стеллаж	70
17	Кронштейн выносной в бельевой стеллаж	20
18	Кассовый узел (см проект)	1
19	Стойка под айпад	0
20	Подиум 2900x600x200	1
21	Пуф в примерочную 370x370	2
22	Закассовая панель "старый забор" 1316x4000мм шаг доски 8-10 мм (крепиться к стене)	1
23	Закассовая панель "старый забор" 3597x4000мм шаг доски 8-10 мм (крепиться к стене)	1
24	Закассовая панель "старый забор" 3099x4000мм шаг доски 8-10 мм (крепиться к стене)	1
25	Обрамление ниши "старый забор" (рама)	2
26	Зеркало 500x1925 мм в метал. раме.	2
27	Подвесной светильник со светодиодной подсветкой (см проект)	1

Спецификация торгового оборудования (закупка оформления)		
1	Пуф "Балморал" 370x370	0
2	Видеопанель	1
3	Кембридж Кресло "Балморал" 1000x950	0
4	Шкура	0
5	Светильник подвесной НЕКТАР IKEA арт. 602.152.05	2
6	Светильник подвесной НЕКТАР IKEA арт. 203.608.88.	0
7	Металлическая рама 1064x764 с имиджем	6

Спецификация для декоративного оформления №2		
1	Подиум 1190x435xH350мм (ЛДСП - под дерево)	1
2	Подиум 1190x600xH200 (мдф белый)	1
3	Средний модуль 700x330xH250 (микроцемент)	1
4	Стол 700x1650xh450 микроцемент	1
5	Стол 2000x900	1

Спецификация отдельностоящего торгового оборудования <b>ОБЩАЯ ВЫСОТА НАПРАВЛЯЮЩИХ 3500мм, без крепежа в потолок.</b>		
1	Кронштейн с выносом	30
2	Кронштейн - коромысло	30
3	Полка стеллажа 570x400мм	34
4	Накопитель нижний	15
5	Накопитель верхний	8
6	Перфорированная направляющая (отдельностоящая)	17
7	Перфорированная направляющая (верхняя)	17
8	Металлический ящик с стеклой ПВХ	7

Спецификация оформления "Аксессуары"		
1	Перфорированная направляющая, H1700мм	5
2	Полка L 716мм	24
3	Металлическая рама под ТВ 1632xH1039	1

г. Москва, ВГМО Гольяново, Щёлковское шоссе  
вл.75, МФЦ "Щёлковский"

Изм.	Кол.уч.	Лист	Недок.	Подпись	Дата
Архитектор	Орлова				12/11/19
Проверил	Барabanцев				12/11/19
менеджер гпт	Плюснин				12/11/19
рег. директор					

Магазин "Gulliver".

Спецификация торгового оборудования.

Стадия	Лист	Листов
Р	16	16