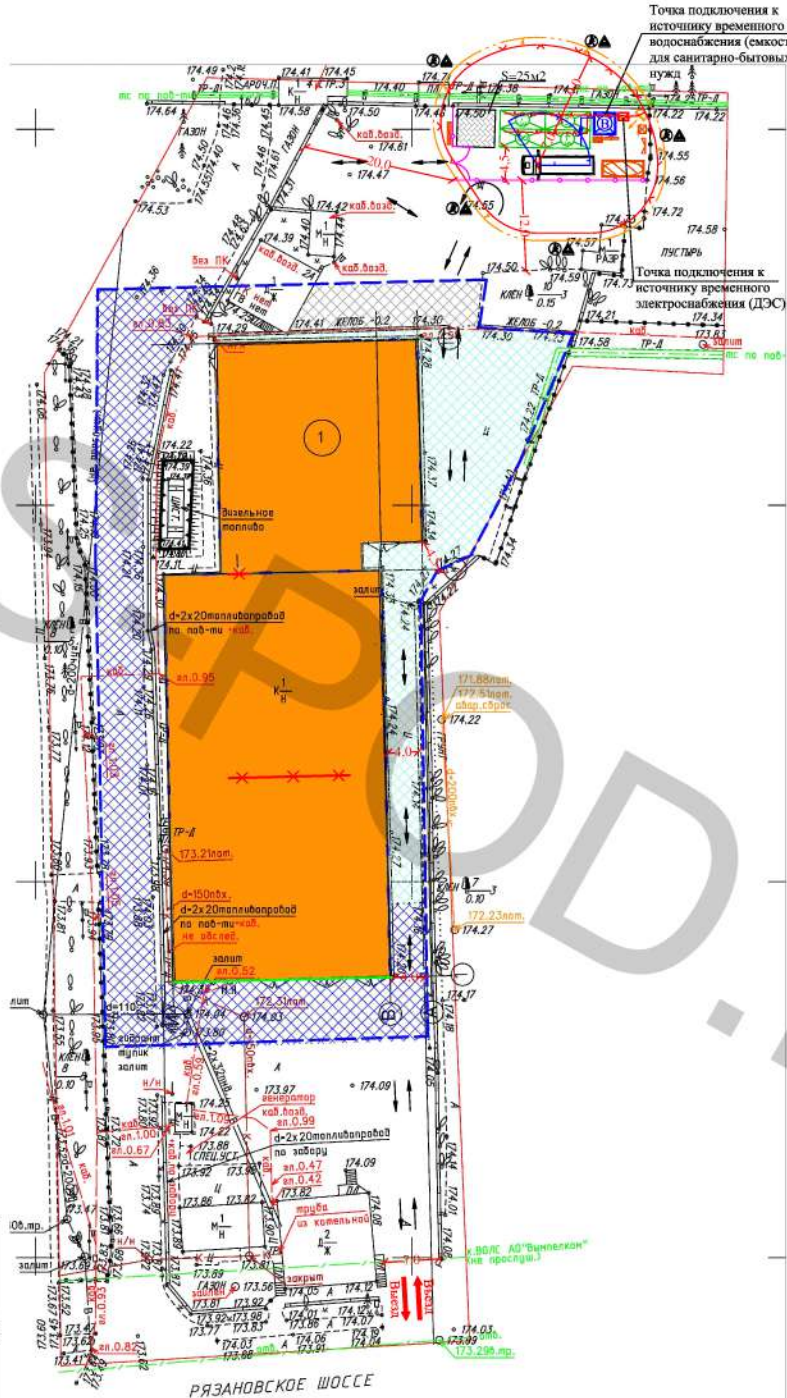


# СТРОИТЕЛЬНЫЙ ГЕНЕРАЛЬНЫЙ ПЛАН 1:500

## Условные обозначения

- Граница землепользования ГПЗУ
- Граница проектирования
- Реконструируемое здание
- Демонтируемая перегородка или ворота
- Существующее покрытие из цемента
- Существующее асфальтовое покрытие
- Существующее щебеночное покрытие
- Временное инвентарное ограждение бытового городка, переставляемое вручную
- Временные распашные ворота с калиткой
- Информационный щит
- Въезд-выезд с территории объекта
- Проектор ИО-04
- Место установки крана-манипулятора
- Рабочая зона крана-манипулятора
- Опасная зона крана-манипулятора
- Временное ограждение опасной зоны при работе крана-манипулятора
- Временные знаки безопасности "Проезд запрещен" и "Осторожно! Работает кран", установка, на первом возвыш. опасной зоны от работы крана-манипулятора
- Блок-контейнер для размещения временных помещений на адм., санитарно-бытовые и складские нужды (1 этаж)
- Пожарный щит
- Биотуалет
- Информационный щит по технике безопасности
- Мусорный контейнер для бытовых отходов
- Мусорный контейнер для строительных отходов
- Система емкостей с водой на санитарно-бытовые нужды
- Дизельная электростанция
- Открытая площадка складирования, устраиваемая на существующем покрытии
- Направление движения строительной техники и автотранспорта
- Временная сеть электроснабжения
- Временная сеть водоснабжения на санитарно-бытовые нужды



## Экспликация зданий и сооружений

№	Наименование зданий и сооружений	Примечание
1	Склад	Реконструируемое

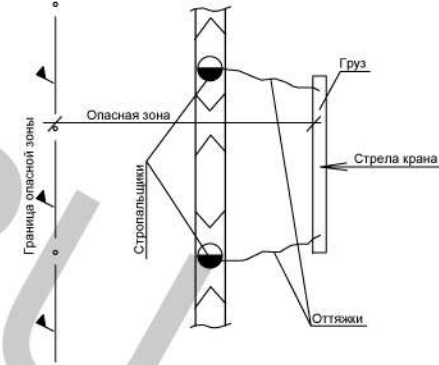
## Технико-экономические показатели

№	Наименование показателей	Ед. изм.	Значение	Примечание
1	2	3	4	5
1	Площадь в границах землепользования	м²	4973	100%
2	Площадь застройки	м²	2409*	48%
3	Площадь твердых покрытий	м²	2274	47%
4	Площадь озеленения	%	290	5%
5	Площадь бытового городка в границах временного ограждения	м²	253,0	-
6	Площадь открытой площадки складирования	м²	25,0	-
7	Площадь используемых помещений склада для складирования материалов	м²	26,0	-
8	Протяженность временного ограждения бытового городка	м.п.	32,0	-
9	Протяженность временной воздушной ЛЭП	м.п.	33,0	-
10	Протяженность временного водопровода	м.п.	6,0	-

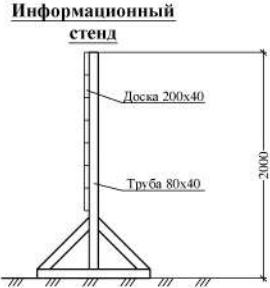
## Экспликация временных зданий и сооружений

№	Наименование здания (сооружения)	Требуемая площадь, м²	Полезная площадь инвентарного здания, м²	Число инвентарных зданий, шт.
1	Гардеробная	8,4	13,05	1 шт. типа БК-00
2	Сушилка	1,4		
3	Помещение для обогрева рабочих	0,7	13,05	1 шт. типа БК-00
4	Помещение для приема пищи	9,0		
5	Умывальная	3,6	13,05	1 шт. типа БК-00
6	Душная	3,1		
7	Инвентарные здания административного наз.	8,0	13,05	1 шт. типа БК-00
8	Закрытый склад	12,96		
<b>ИТОГО</b>		<b>47,16</b>	<b>13,05</b>	<b>4 шт. типа БК-00</b>

## Порядок перемещения длинномерных грузов в стесненных условиях с использованием оттяжек



Для уменьшения опасной зоны в стесненных условиях перемещение длинномерных грузов необходимо производить параллельно границе рабочей зоны с их удерживанием от случайного разворота с помощью оттяжек.



16-12/2019-ПОДГЧ				
"Складское здание" по адресу: г. Москва, п. Рязановское, д. Старосырово, шоссе Рязановское, д. 2А, единый объект в результате реконструкции путем объединения Склада №1, Склада №2, Склада №3				
Изм.	Копч.	Лист	Масло	Дата
Разработ.	Семенов			12.19
Проверил				
Рук. гр.				
ГИП	Богомазов			12.19
Нач. отд.				
Н. контр.				
Строительный генеральный план М 1:500				Страницы
				Лист
				Листов
ООО "ДИС ПРОЕКТ"				