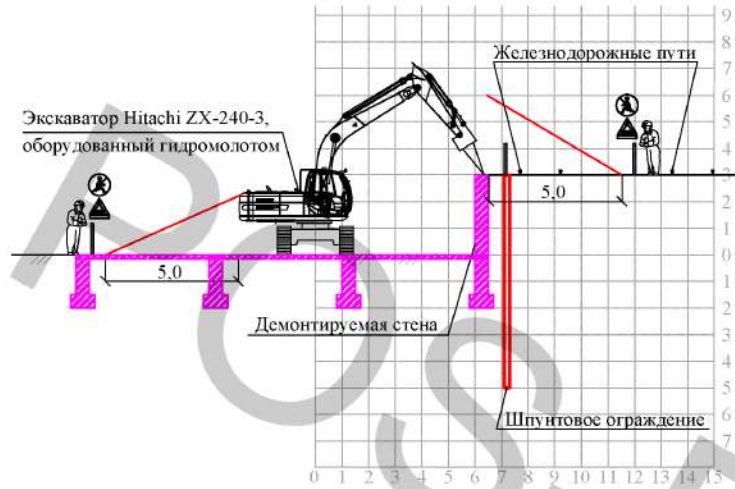
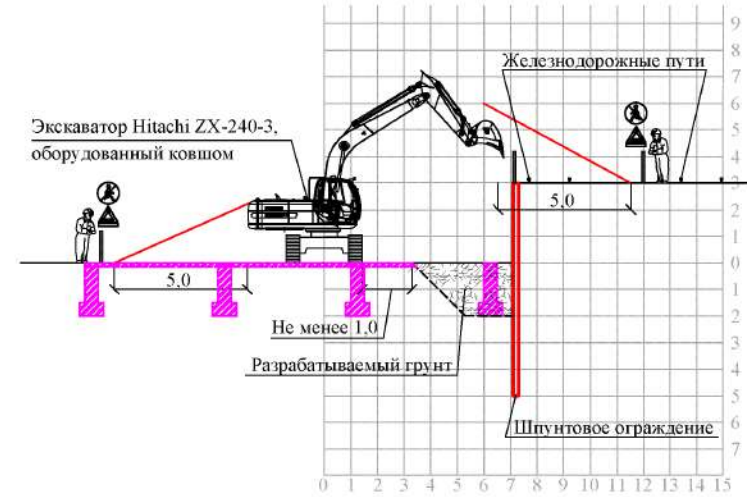


ОРГАНИЗАЦИОННО-ТЕХНОЛОГИЧЕСКИЕ СХЕМЫ ДЕМОНТАЖА СТЕН ВЫПОЛНЯЮЩИХ ФУНКЦИЮ ПОДПОРНЫХ СТЕН М1:200

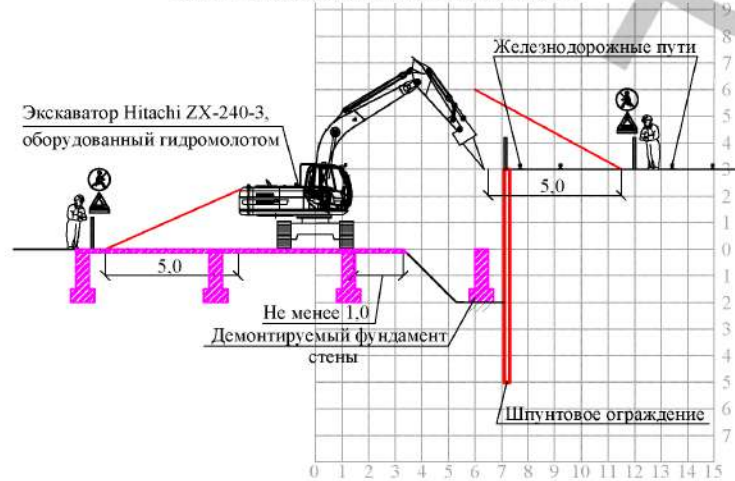
Этап 1. Устройство шпунтового ограждения вдоль демонтируемой подпорной стенки.
 Этап №2. Демонтаж верхней части подпорной стенки экскаватором, оборудованного гидромолотом



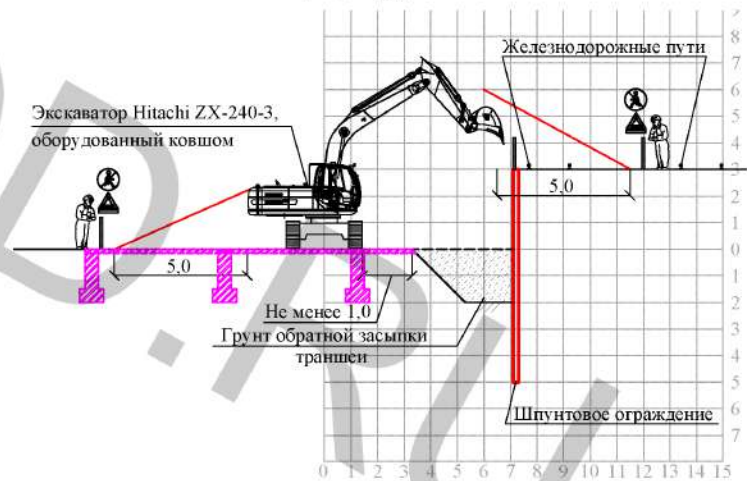
Этап №3. Разработка траншей вдоль демонтируемой подпорной стенки экскаватором, оборудованным ковшом



Этап №4. Демонтаж фундамента подпорной стенки экскаватором, оборудованного гидромолотом



Этап №5. Обратная засыпка траншей вдоль демонтируемой подпорной стенки экскаватором, оборудованным ковшом



Условные обозначения

Рабочая зона экскаватора

Опасная зона экскаватора

Инвентарное переставляемое ограждение высотой 1,2 м, устанавливаемое на период возникновения опасной зоны

Временные знаки безопасности "Проход запрещен" и "Осторожно! Работает кран", устанав. на период возникн. опасной зоны

Сигнальщик

Примечание:

1. Демонтажные работы выполнять после проведения мероприятий по укреплению земляного полотна. Мероприятия и технологию ведения работ по укреплению земляного полотна разработать в составе ППР на строительно-монтажные работы

307-0219602-18-ПОР.РЖД-ГЧ

Изм.	Колуч.	Лист	№ док.	Подп.	Дата	«Развитие железнодорожной инфраструктуры для обеспечения дополнительных объемов грузов в сообщении с железнодорожным путем необщего пользования ООО «Туапсинский балкерный терминал», примыкающим к станции Туапсе-Сортировочная» Северо-Кавказской железной дороги» Проект организации работ на выполнение демонтажных работ. Развитие инфраструктуры железнодорожного транспорта общего пользования на станции Туапсе-Сортировочная Северо-Кавказкой железной дороги ОАО «РЖД»	Стадия	Лист	Листов
Разработ.	Семенов				02.20		П	6	9
ГИП	Герасимов				02.20				
Н. контр.	Нехороших				02.20				
Организационно-технологические схемы демонтажа стен, выполняющих функцию подпорных стен М1:200							ООО "СтройКом"		

Согласованно

Взам. инв. №

Подп. и дата

Инв. № подл.