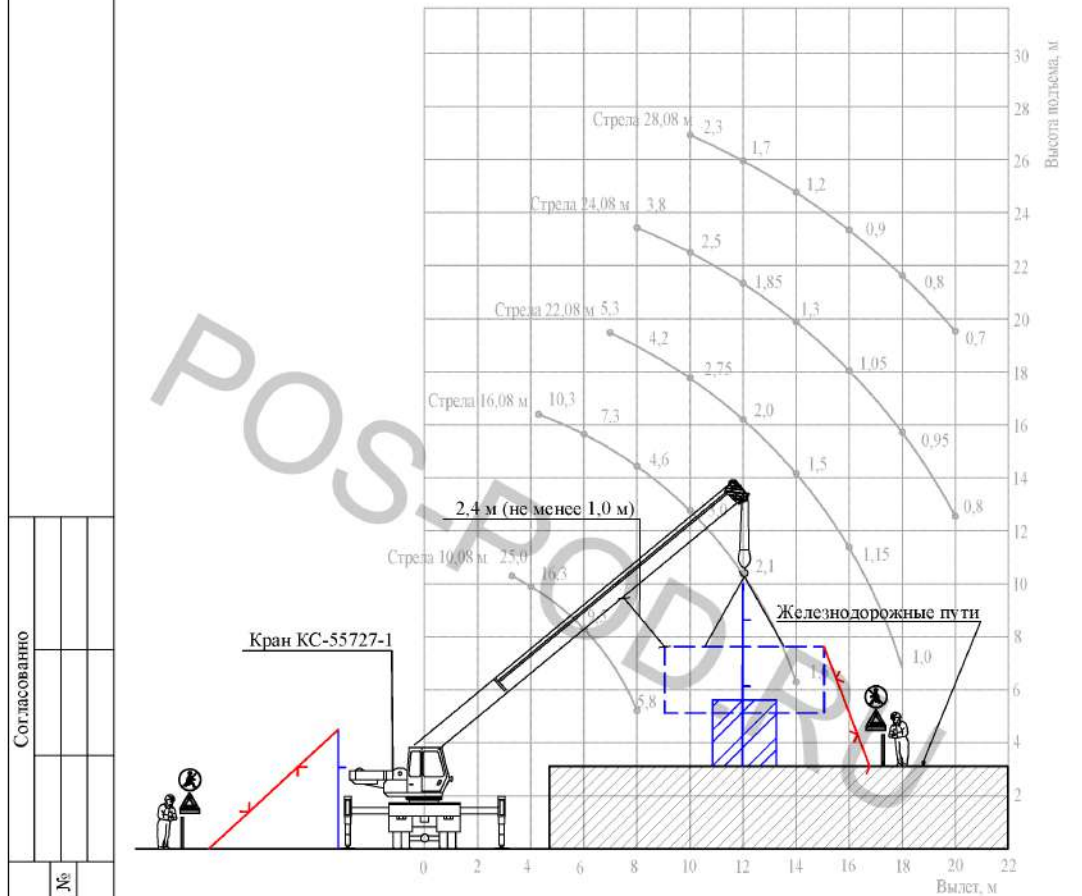


ОРГАНИЗАЦИОННО-ТЕХНОЛОГИЧЕСКАЯ СХЕМА ПОГРУЗКИ СТРЕЛОЧНОГО ПОСТА М1:200



Согласованно

Взам. инв. №

Подп. и дата

Инв. № подл.

Примечание:

1. Условные обозначения представлены на листе 5 графической части данного ПОР

307-0219602-18-ПОР.РЖД-ГЧ

«Развитие железнодорожной инфраструктуры для обеспечения дополнительных объемов грузов в сообщении с железнодорожным путем необщего пользования ООО «Туапсинский балкерный терминал», примыкающим к станции Туапсе-Сортировочная Северо-Кавказской железной дороги»

Изм.	Колуч.	Лист	№ док.	Подп.	Дата
Разработ.	Семенов				02.20
ГИП	Герасимов				02.20
Н. контр.	Нехороших				02.20

Проект организации работ на выполнение демонтажных работ.
Развитие инфраструктуры железнодорожного транспорта общего пользования на станции Туапсе-Сортировочная Северо-Кавказской железной дороги ОАО «РЖД»

Стадия	Лист	Листов
П	3	9

Организационно-технологическая схема
погрузки стрелочного поста М1:200



ООО "СтройКом"