

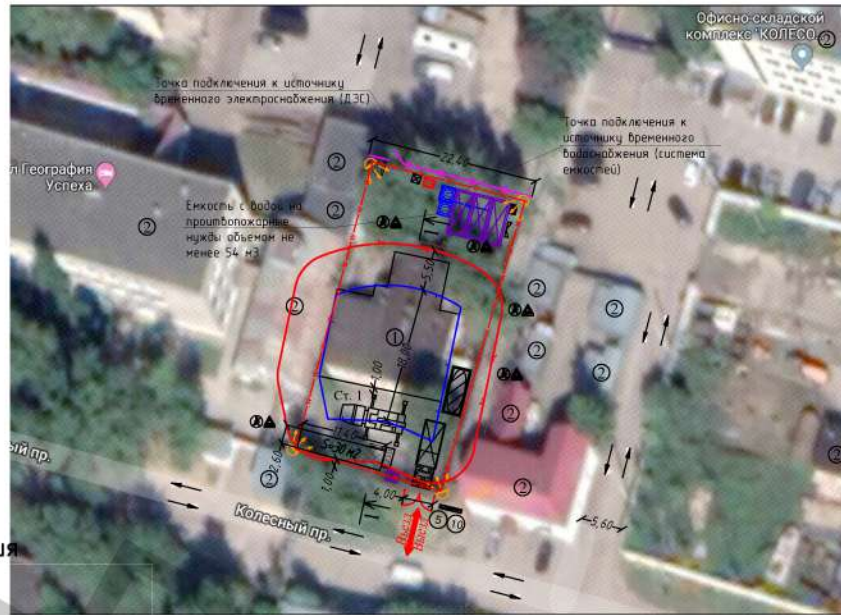
# Строительный генеральный план М1:500

Экспликация зданий и сооружений

N	Наименование здания (сооружения)
1	Сносимое здание
2	Существующие здания и сооружения

Технико-экономические показатели строительной площадки

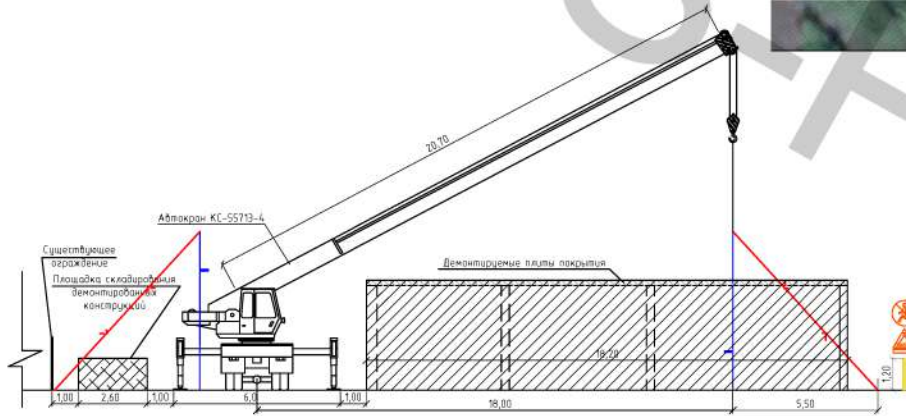
Наименование показателей	Ед. изм.	Показатель
Площадь строительной площадки в границах временного ограждения	м <sup>2</sup>	914,0
Площадь закрытого склада	м <sup>2</sup>	8,0
Площадь открытого склада для размещения демонтированных конструкций	м <sup>2</sup>	30,0
Протяженность временного ограждения	п.м	22,4
Протяженность временной воздушной ЛЭП	п.м	120,0
Протяженность временного водопровода	п.м	6,0



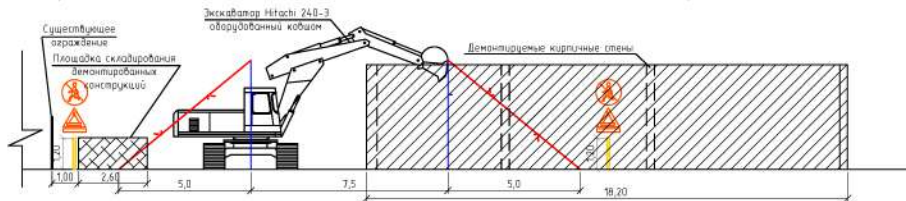
Условные обозначения

Обозначение	Наименование
	Временное ограждение строительной площадки
	Временное распашное ворота с калиткой
	Блок-контейнеры для размещения временных помещений на адм. и санитарно-бытовые и складские нужды
	Информационный щит
	Дорожные знаки "Правильная скорость" (не более 10 км / ч на прямых участках и 5 км / ч на поворотах) и "Схема движения"
	Временный прожектор ИО-04 (0,5 кВт)
	Пожарный щит
	Биопулет
	Автомобильный коан КС-55713-4 максимальной грузоподъемностью 25 т
	Открытая площадка для размещения демонтированных конструкций
	Рабочая зона автомобильного крана
	Опасная зона возникающая при перемещении краном демонтированных конструкций
	Направление движения строительной техники и автотранспорта
	Временное сигнальное ограждение высотой 1,2 м, устанавливаемое на период возникновения опасной зоны
	Временные знаки безопасности "Проезд запрещен" и "Осторожно! Работает кран", устанавливаемые на период возник. опасной зоны
	Дизельная электростанция
	Система емкостей с водой на санитарно-бытовые нужды
	Система емкостей с водой на противопожарные нужды объемом не менее 54 м3
	Прокладываемая временная сеть электроснабжения
	Прокладываемый временный трубопровод водоснабжения
	Информационный щит по технике безопасности
	Информационный щит "Схема строповки"
	Место хранения грузозахватных приспособлений и тары
	Мусорный контейнер для бытовых отходов
	Мусорный контейнер для строительных отходов
	Пост мойки колес
	Блок-контейнер для размещения контрольно-пропускного пункта

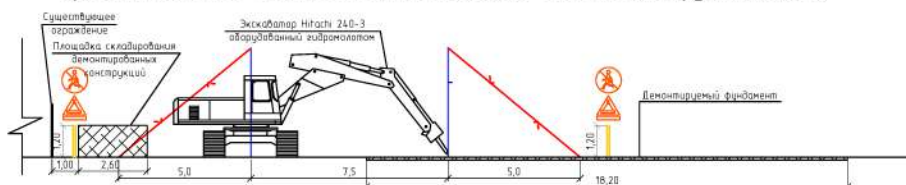
## Организационно-технологическая схема демонтажа плит покрытия



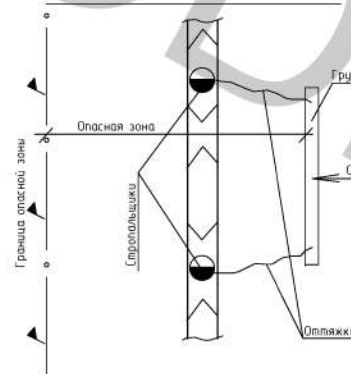
## Организационно-технологическая схема демонтажа кирпичных стен



## Организационно-технологическая схема демонтажа фундаментов

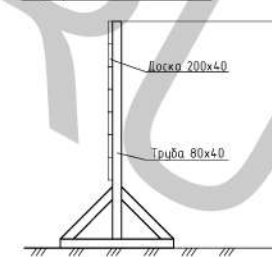


## Порядок перемещения длиномерных грузов в стесненных условиях с использованием оттяжек

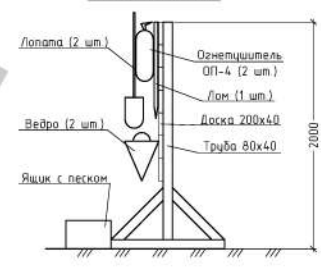


Для уменьшения опасной зоны в стесненных условиях перемещение длиномерных грузов необходимо производить параллельно границе рабочей зоны с их удерживанием от случайного разбора с помощью оттяжек.

## Информационный щит



## Пожарный щит



19.1205-2-ПОД

Каряжные помещения  
Адрес Московская обл., Солнечногорский р. с/пос Луневское, д. Чашниково, Кадастровый номер 50.09.0080000.4995

Изм.	Кол.ч.	Лист	№Док.	Подп.	Дата	Стадия	Лист	Листов
Разр.	Семенов				12.19	Проект организации работ по сносу или демонтажу объектов капитального строительства	1	1
И.контр.	Рыбаков				12.19	Строительный генеральный план М1:500 Организационно-технологические схемы	ООО "Архпроект"	
ГИП	Лысенко			12.19				