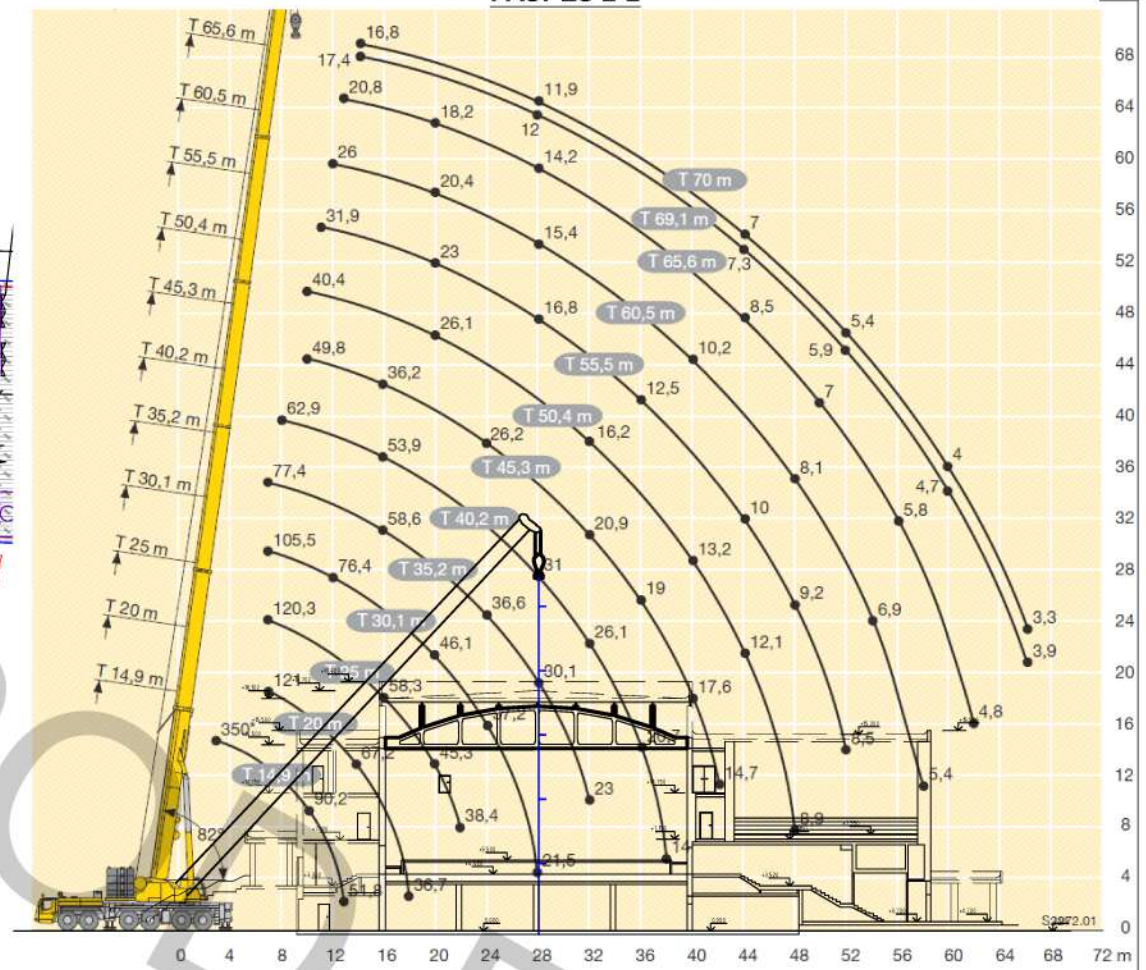
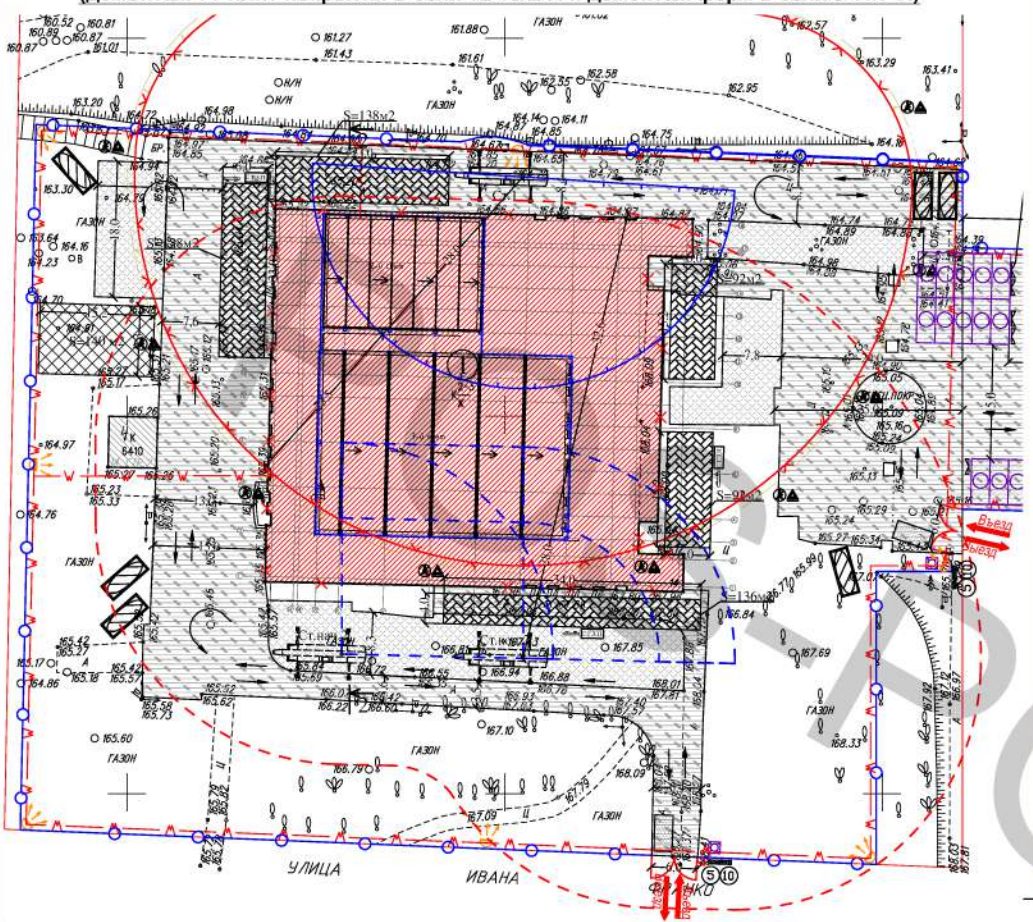


ОГРАНИЗАЦИОННО-ТЕХНОЛОГИЧЕСКА СХЕМА №2 М1:500

(демонтаж ТТ плит покрытия в осях 12-18/Е-Л и демонтаж ферм в осях 3-11/Г-Л)



- Частично демонтируемое здание
- Существующие здания и сооружения
- Существующее дорожное покрытие
- Существующие дороги с твердым покрытием, используемые для движения и стоянок строительной техники и автотранспорта и для складирования
- Временная дорога с покрытием из оборванных железобетонных плит
- Временное ограждение строительной площадки
- Временное распахнутое ворота с калиткой
- Пост мойки колес
- Информационный щит
- Дорожные знаки "Ограничение скорости" (не более 10 км / ч на прямых участках и 5 км / ч на поворотах) и "Схема движения"
- Временный прожектор ИО-04 (0,5 кВт)
- Блок-контейнер для размещения временных помещений на адм. санитарно-бытовые и складские нужды (1 этаж)
- Блок-контейнер для размещения охраны (КПП)
- Пожарный щит
- Биотуалет
- Информационный щит по технике безопасности
- Информационный щит "Схемы строповки"
- Автомобильный кран Liebherr LTM 1350-8.1
- Рабочая зона крана на текущей стоянке
- Опасная зона при перемещении краном грузов в случае их падения на текущей стоянке
- Рабочая зона крана на других стоянках
- Максимальная опасная зона при работ крана на других стоянках

- Условные обозначения**
- Временное сигнальное ограждение высотой 1,2 м, устанавлив. на период возникновения опасной зоны
 - Временные знаки безопасности "Проезд запрещен" и "Осторожно! Работает кран", устанавливаемые на период возник. опасной зоны
 - Прокладываемая временная сеть электрооснабжения
 - Прокладываемый временный трубопровод водоснабжения
 - Мусорный контейнер для бытовых отходов
 - Мусорный контейнер для строительных отходов
 - Система емкостей с водой на противопожарные нужды объемом не менее 54 м3
 - Система емкостей с водой на санитарно-бытовые нужды
 - Место хранения грузозахватных приспособлений и тары
 - Направление движения по территории строительной площадки
 - Открытая площадка для размещения демонтированных конструкций
 - Открытая площадка для складирования строительных отходов

- Временное сигнальное ограждение высотой 1,2 м, устанавлив. на период возникновения опасной зоны
- Временные знаки безопасности "Проезд запрещен" и "Осторожно! Работает кран", устанавливаемые на период возник. опасной зоны
- Прокладываемая временная сеть электрооснабжения
- Прокладываемый временный трубопровод водоснабжения
- Мусорный контейнер для бытовых отходов
- Мусорный контейнер для строительных отходов
- Система емкостей с водой на противопожарные нужды объемом не менее 54 м3
- Система емкостей с водой на санитарно-бытовые нужды
- Место хранения грузозахватных приспособлений и тары
- Направление движения по территории строительной площадки
- Открытая площадка для размещения демонтированных конструкций
- Открытая площадка для складирования строительных отходов

Применение:
1. Элементы строительной площадки условно не показаны
2. Описание последовательности работ представлена на листе 1 графической части

					3187-ПОС.ГЧ			
					Реконструкция Кинотеатра "Кунцево" для размещения структурных подразделений ГУП "Московский метрополитен"			
Изм.	Копуч.	Лист	№ док.	Подп.	Дата	Студия	Лист	Листов
Разреш.	Абраменко				10.19	П	3	4
Проверил								
					Адрес объекта: г. Москва, ЗАО, район Кунцево, ул. Ивана Франко, д. 14			
					Организационно-технологическая схема №2 М1:500. Разрез 2-2			
					ГКБ ГУП "Московский метрополитен"			
					Формат А2			