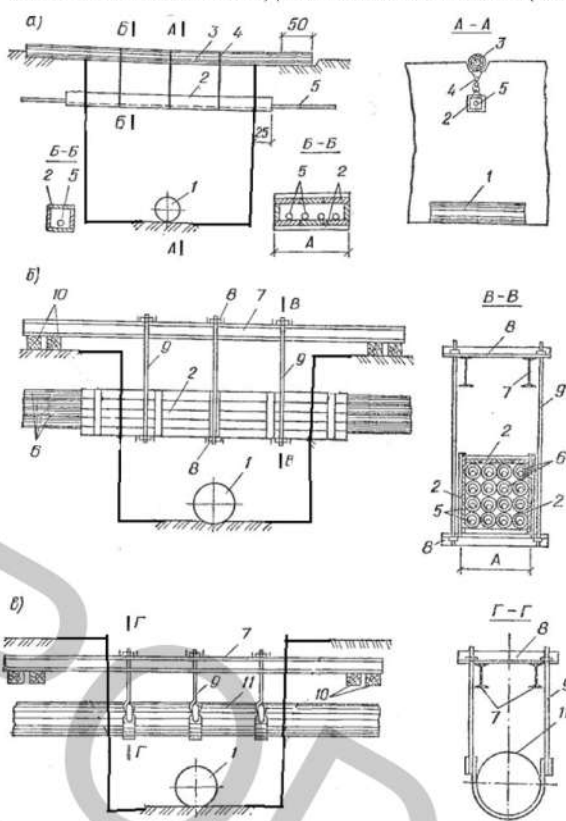




Условные обозначения СГП

- Демонтируемые здания и сооружения
- Временное ограждение строительной площадки
- Временное расширение верста с калиткой
- Информационный шит
- Деревянные знаки "Отращивание зелени" (не более 10 м /ч на приток участках и 5 м /ч на поворотах) и "Схема движения"
- Выезд
- Проектор ИО-04
- Защита от повреждений зелени
- Пост медной воды
- Место стоянки автотранспорта
- Опасная зона от падения предметов со здания
- Бокс-контейнер для размещения временных помещений на участке, санитарно-бытовые и складские нужды (1 этаж)
- Бокс-контейнер для размещения поста охраны (КПП)
- Пожарный шит
- Биотуалет
- Информационный шит по технике безопасности
- Мусорный контейнер для бытовых отходов
- Система смесителей с водой на санитарно-бытовые нужды
- Диспетчерская электростанция
- Открытая площадка свалки
- Направление движения строительной техники и автотранспорта
- Временная сеть электроснабжения
- Временная сеть водоснабжения на санитарно-бытовые нужды

ЧЕРТЕЖИ ЗАЩИТНЫХ УСТРОЙСТВ ИНЖЕНЕРНОЙ ИНФРАСТРУКТУРЫ И ПОДЗЕМНЫХ КОММУНИКАЦИЙ



а - ского или нескольких кабелей; б - кабелей канализации и асбестоцементных труб (в - трубопровода; 1 - кабельная труба; 2 - вороб из досок для шпунта; 3 - фрезо или бур; 4 - полимерный шит; 5 - кабель; 6 - асбестоцементные трубы кабеловой канализации; 7 - дуга-армированная балка; 8 - перекладина из шпунта; 9 - подвески из круглой стали; 10 - поперек; 11 - перекладина траншеи трубопровода

Параметр	Ед. изм.	Значение					ИТОГО
		Среднее годовое (длительный допуск) (п. 7 по СТП)	Склад деревянных (п. 11 по СТП)	Навес для инвентаря (п. 12 по СТП)	Хозяйственная постройка (п. 13 по СТП)		
Демонтаж покрытия крыши	м2	42,0	76,4	17,7	1,8	137,9	
- металлическое (кровельное железо) по деревянной обрешетке	м2	42,0				43,8	
- металлическое (кровельное железо) по металлическим балкам	м2			17,7		17,7	
- из досок	м2		76,4			76,4	
Демонтаж конструктивной деревянной стропильной системы	м2	42,0	0,0	0,0	0,0	42,0	
- стропила из доски 150x50мм	м2	42,0				42,0	
Демонтаж верхних заполнителей	м2	4,2	5,2	0,0	1,3	10,7	
- деревянные полотно и коробки	м2	4,2	5,2		1,3	10,7	
- ерничные деревянные блоки	м2			2,0		2,0	
Демонтаж оконных заполнителей	м2	2,5	0,0	0,0	0,0	2,5	
- деревянные окна	м2	2,5				2,5	
Демонтаж полов:	м2	26,9	74,5	16,9	1,8	120,1	
- бетонных	м2	26,9	74,5			16,9	
- дощатых	м2			16,9	1,8	103,2	
Демонтаж покрытий	м2	42,0	0,0	0,0	0,0	42,0	
- деревянные настилы, утеплитель из минеральной ваты по деревянным балкам каркаса	м2	42,0				42,0	
Демонтаж деревянного каркаса	м3	2,0	3,0	0,0	0,3	5,3	
- каркас из бруса	м3	2,0	3,0		0,3	5,3	
Демонтаж металлического каркаса	т	0,0	0,0	1,0	0,0	1,0	
- каркас из труб квадратного сечения и уголков	т			1,0		1,0	
Демонтаж наружных стен	м2	64,0	106,7	45,0	10,7	226,4	
- из стальных листов	м2			45,0		45,0	
- из досок	м2	64,0	106,7		10,7	181,4	
Демонтаж отмостки	м3	1,2	3,7	0,9	0,3	6,2	
Разработка грунта	м3	79,4	248,3	62,6	0,0	390,2	
Демонтаж фундаментов	м3	23,3	73,0	18,4	0,0	114,8	
- каменных ленточных	м3	23,3	73,0	18,4		114,8	
Обратная засыпка грунта с последним гравийным	м3	56,0	175,2	44,2	0,0	275,4	

Экспликация зданий и сооружений

№	Наименование зданий и сооружений	Примечание
7	Строение производное (деревянный ангар)	
11	Склад деревянный	Демонтировать и погрузить отходы вручную
12	Навес для инвентаря	
13	Хозяйственная постройка	

Экспликация временных зданий и сооружений

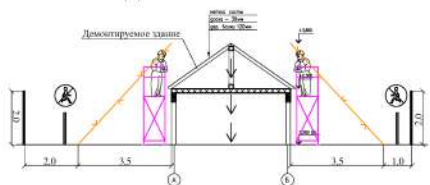
№	Наименование зданий (сооружений)	Требуемая площадь, м	Полная площадь инвентарного здания, м	Число инвентарных зданий, шт.
1	Гараж/разборная	7,0		
2	Помещение для обогрева рабочих	0,7		
3	Умывальник	1,8	13,05	1 шт. типа БК-00
4	Сушилка	1,4		
5	Душевая	3,1		
6	Помещение для приема пищи	4,5		
7	Инвентарные здания административного нал.	8,0	13,05	1 шт. типа БК-00
8	Заврачный склад	13,05	13,05	1 шт. типа БК-00
ИТОГО		39,55	13,05	3 шт. типа БК-00

Технико-экономические показатели

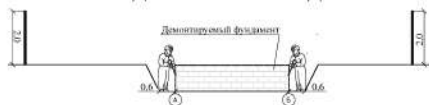
№	Наименование показателей	Ед. изм.	п. 7 по СТП	п. 11, 13 по СТП	п. 12 по СТП
1	Площадь строительной площадки в границах временного ограждения	м²	378	628	302
2	Площадь открытых складов	м²	12	25	6
3	Протяженность временного ограждения строительной площадки	м.п.	70	199	34
4	Протяженность временной воздушной ЛЭП	м.п.	-	104	-
5	Протяженность временного водопровода	м.п.	-	-	-

ТЕХНОЛОГИЧЕСКИЕ КАРТЫ-СХЕМЫ ПОСЛЕДОВАТЕЛЬНОСТИ СНОСА (ДЕМОНТАЖА) СТРОИТЕЛЬНЫХ КОНСТРУКЦИЙ И ОБОРУДОВАНИЯ

РАЗРЕЗ 1-1. ДЕМОНТАЖ НАДЗЕМНОЙ ЧАСТИ ЗДАНИЯ ВРУЧНУЮ



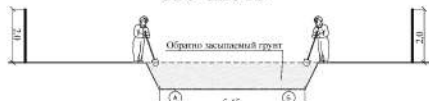
РАЗРЕЗ 1-1. ДЕМОНТАЖ ФУНДАМЕНТА



РАЗРЕЗ 1-1. РАЗРАБОТКА ГРУНТА ВРУЧНУЮ



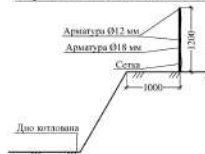
РАЗРЕЗ 1-1. ОБРАТНАЯ ЗАСЫПКА ГРУНТА ВРУЧНУЮ



Условные обозначения схем

- Опасная зона от падения предметов со здания
- Инвентарное переставляемое ограждение высотой 1,2 м, устанавливаемое на первом действующем опасной зоне
- Временные знаки безопасности "Препятствие" и "Отступление/Работает скан", установка на первом возводимом опасной зоне
- Ситуация
- Общая направленность работ

Ограждение котлована М 1:50



45 ПОДПЧ				
Имя	Подпись	Дата	Подпись	Дата
Разработ	Семов А.А.	03.20	Провер	03.20
Проектант	Машин В.А.	03.20	Инженер	03.20
Утвердил	Алиев И.И.	03.20	Инженер	03.20

Размещение фундамента Временного учебного здания центра Военно-морского флота и Разрабово-инженерного научно-технического комплекса и т. Крутицкий. Адрес: г. Санкт-Петербург, г. Крутицкий, Цитадельское шоссе

Процесс организации работ по способу или демонтажу объектов капитального строительства

Ситуация: 45 ПОДПЧ

Итого: 45 ПОДПЧ

ООО "ЛенСтройУправление"