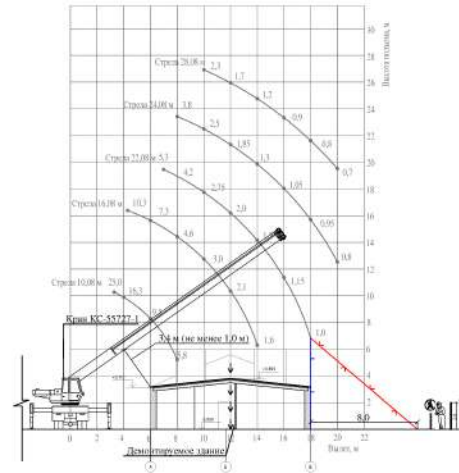
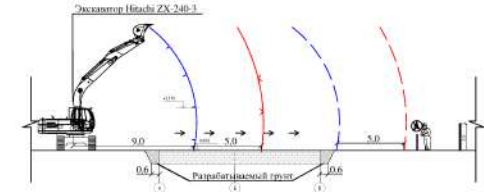




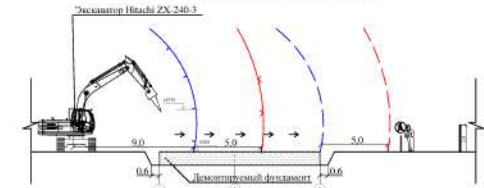
РАЗРЕЗ 1-1. ДЕМОНТАЖ ПЛИТ ПОКРЫТИЯ ЗДАНИЯ ПРИ ПОМОЩИ КРАНА



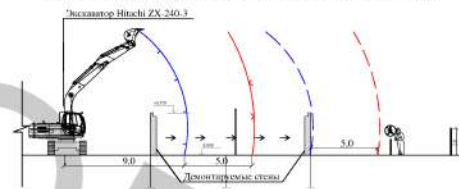
РАЗРЕЗ 1-1. РАЗРАБОТКА ГРУНТА ПРИ ПОМОЩИ ЭКСКАВАТОРА



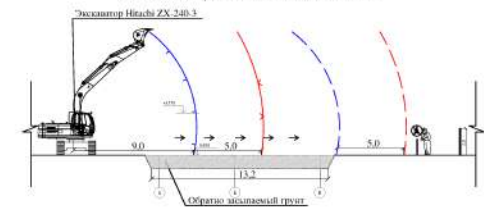
РАЗРЕЗ 1-1. ДЕМОНТАЖ ФУНДАМЕНТА ПРИ ПОМОЩИ ЭКСКАВАТОРА



РАЗРЕЗ 1-1. ДЕМОНТАЖ КИРПИЧНЫХ СТЕН ЗДАНИЯ ПРИ ПОМОЩИ ЭКСКАВАТОРА



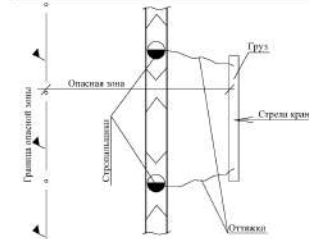
РАЗРЕЗ 1-1. ОБРАТНАЯ ЗАСЫПКА ГРУНТА ПРИ ПОМОЩИ ЭКСКАВАТОРА



Условные обозначения к СГП

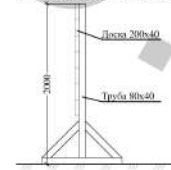
- Здания и сооружения в которых выполняются демонтажные работы (частичный демонтаж)
- Демонтируемые здания и сооружения
- Временное ограждение строительной площадки
- Временные распорные ворота с калиткой
- Информационный щит
- Дорожные знаки "Ограничение скорости" (не более 10 км/ч на привозных участках и 5 км/ч на поворотах) и "Свобода движения"
- Выезд-въезд с территории строительной площадки
- Проектор ИО-04
- Защищаемые от повреждений деревья
- Пист мятой кале
- Место установки автомобильного крана на стойке №1
- Место установки автомобильного крана на других стойках (кроме стойки №1)
- Место стойки автоперевозки
- Рабочая зона автомобильного крана на стойке №1
- Рабочая зона автомобильного крана на других стойках (кроме стойки №1)
- Опасная зона автомобильного крана на стойке №1
- Опасная зона автомобильного крана на других стойках (кроме стойки №1)
- Опасная зона от падения предметов со здания
- Временные знаки безопасности "Проезд запрещен" и "Осторожно! Работает кран", установка, на период работы опасной зоны
- Общее направление работ
- Блок контейнер для размещения временных помещений на дам, санитарно-бытовые и складские нужды (1 этаж)
- Блок контейнер для размещения поста охраны (КПП)
- Пожарный щит
- Биотуалет
- Информационный щит по технике безопасности
- Информационный щит со схематичными строениями
- Место хранения грузозахватных приспособлений и тары
- Мусорный контейнер для бытовых отходов
- Мусорный контейнер для строительных отходов
- Система осветителей с водой на санитарно-бытовые нужды
- Диспанель электроснабжения
- Открытая площадка скважинирования
- Направление движения строительной техники и автоперевозки
- Временная сеть электроснабжения
- Временная сеть водоснабжения на санитарно-бытовые нужды
- Временное ограждение опасной зоны на стойке 1

Порядок перемещения длинномерных грузов в стесненных условиях с использованием оттяжек

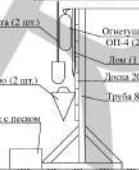


Для уменьшения опасной зоны в стесненных условиях перемещение длинномерных грузов необходимо производить, ограничивая границы рабочей зоны с их удерживанием от случайного разворота с помощью оттяжек.

Информационный щит



Пожарный щит



Ограждение котлована М 1:50



Условные обозначения к схемам

- Рабочая зона крана или экскаватора на стойке №1
- Рабочая зона экскаватора на других стойках (кроме стойки №1)
- Сигнализация
- Опасная зона крана или экскаватора на стойке №1
- Опасная зона экскаватора на других стойках (кроме стойки №1)
- Общее направление работ

Экспликация зданий и сооружений

№	Наименование зданий и сооружений	Примечание
1	Гараж	
2	Строение стовой мастерской	Демонтаж методом полнотелой рабфран и методом образования (вручную или с применением крана, экскаватора)
3	Строение котельной при управле-нии	
4	Строение Хранителля	
5	Строение склада	
6	Казары	Демонтаж методом полнотелой рабфран и методом образования (вручную или с применением крана, экскаватора)
7	Строение камбуза	
8	Строение управления	

Экспликация временных зданий и сооружений

№	Наименование здания (сооружения)	Требования площади, м²	Полезная площадь инвентарного здания, м²	Число инвентарных зданий, шт.
1	Гараж/объект	23,1	13,05	2 шт. типа БК-00
2	Помещение для обогрева работ	2,4		
3	Участковая	6,0		
4	Судовый	4,8	13,05	1 шт. типа БК-00
5	Лущина	10,4		
6	Помещение для хранения тары	15,0	13,05	2 шт. типа БК-00
7	Инвентарные здания административного назначения	24,0	13,05	2 шт. типа БК-00
8	Зарядный склад	13,05	13,05	1 шт. типа БК-00
ИТОГО		98,75	13,05	8 шт. типа БК-00

Технико-экономические показатели

№	Наименование показателя	Ед. изм.	Значение
1	Площадь строительной площадки в границах временного ограждения	м²	8252 ± 341
2	Площадь открытых складов	м²	500±15
3	Протяженность временного ограждения строительной площадки	м.п.	301±75
4	Протяженность временной воздушной ЛЭП	м.п.	400±5
5	Протяженность временного изолирования	м.п.	8

41-ПОДГЧ

Размещение Фонда Военного учебно-научного центра Военно-морского флота и Военно-морского инженерного центра в Кронштадте. Адрес: г. Санкт-Петербург, г. Кронштадт, Цитадельское шоссе

Проект организации работ по сносу или демонтажу объектов капитального строительства

Строительный генеральный план М1:500. Технико-экономические карты-схемы последовательности сноса (демонтажа) строительных конструкций и оборудования