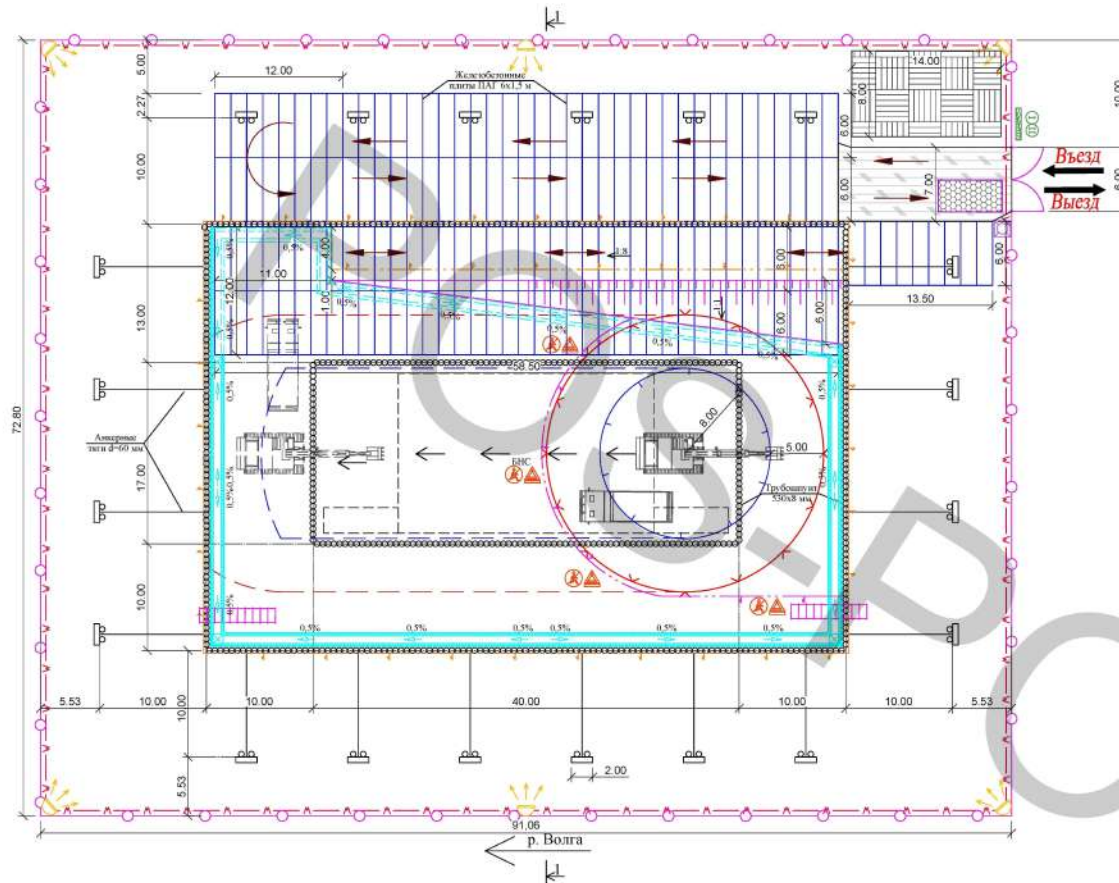
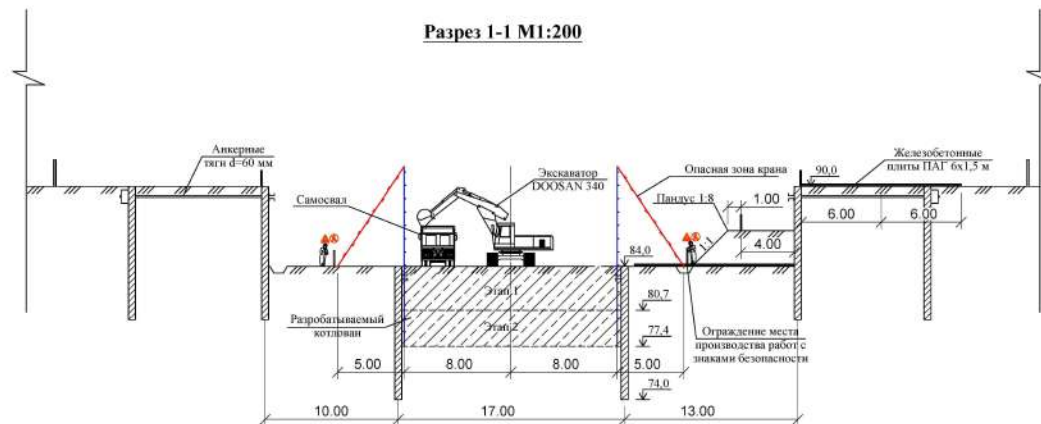


План разработки котлована второго (нижнего) яруса М1:250



Разрез 1-1 М1:200



Условные обозначения

- Временное ограждение строительной площадки
- Временное распашное ворота с калиткой
- Пост мойки колес
- Информационный щит
- Дорожные знаки "Ограничение скорости" и "Схема движения"
- Временный светосигнал ИОУ4 (0,5 кВт)
- Экскаватор
- Самосвал
- Гусеничный кран МКТ-25, оборудованный вибропогружателем ОЗСМ 32-60
- Временная площадка для размещения строительных материалов
- Временная дорога
- Направление движения строительной техники и автотранспорта по территории строительной площадки
- Рабочая зона экскаватора и кранов
- Опасная зона экскаватора и кранов
- Временное сигнальное ограждение высотой 1,2 м
- Временное ограждение котлована
- Прокладываемая временная сеть электроснабжения
- Временные знаки безопасности "Пролет запрещен" и "Осторожно! Работает кран", устанавливаемые на период возникновения опасной зоны
- Лестница для спуска в котлован
- Дренажная канава
- Водосборный приямок

Последовательность производства работ

- РАБОТЫ ПО УСТРОЙСТВУ КОТЛОВАНА НА ПЕРВОМ (ВЕРХНЕМ) ЯРУСЕ:**
- получение вибропогружателем стальных труб по периметру котлована габаритами 60×40 м и для устройства анкерных тг;
 - изготовление анкерных тг;
 - разработка траншей для устройства анкерных тг;
 - монтаж анкерных тг с их креплением к шпунтовым трубам;
 - обратная засыпка траншей;
 - монтаж сборных железобетонных плит ПАТ-18 габаритами 6,0×1,5 м на отл. 90,0;
 - разработка котлована экскаватором «обратная лопата» до отметки 84,0 с погрузкой в кузов автосамосвала;
 - монтаж поперек из швеллеров «шпунтовых» труб;
 - закладка и планировка дна котлована;
 - устройство дренажных канав и водосборных приямков;
 - монтаж сборных железобетонных плит ПАТ-18 габаритами 6,0×1,5 м на отл. 84,0;
 - устройство пандуса;
- РАБОТЫ ПО УСТРОЙСТВУ КОТЛОВАНА НА ВТОРОМ (НИЖНЕМ) ЯРУСЕ:**
- получение вибропогружателем стальных труб по периметру котлована габаритами 40×17 м;
 - разработка котлована экскаватором «обратная лопата» до отметки 77,4 с погрузкой в кузов автосамосвала;
 - закладка и планировка дна котлована;
 - монтаж поперек из швеллеров «шпунтовых» труб;
 - устройство дренажных канав и водосборных приямков;
 - уплотнение дна котлована;
- ВОЗВЕДЕНИЕ ВНС:**
- РАБОТЫ ПО ЗАСЫПКЕ ПАЗУХ КОТЛОВАНА НА ВТОРОМ (НИЖНЕМ) ЯРУСЕ:**
- засыпка пазух котлована с послойным уплотнением грунта до отметки 84,0 с поэтапным движением двух поясов из швеллеров;
 - включение вибропогружателя стальных труб по периметру котлована габаритами 40×17 м;
- РАБОТЫ ПО ЗАСЫПКЕ ПАЗУХ КОТЛОВАНА НА ПЕРВОМ (ВЕРХНЕМ) ЯРУСЕ:**
- демонтаж сборных железобетонных плит ПАТ-18 габаритами 6,0×1,5 м;
 - засыпка пазух котлована с послойным уплотнением грунта до отметки 90,0 с поэтапным движением двух поясов из швеллеров;
 - разработка траншей для демонтажа анкерных тг;
 - демонтаж анкерных тг;
 - обратная засыпка траншей;
 - включение вибропогружателя стальных труб по периметру котлована габаритами 60×40 м для устройства анкерных тг;