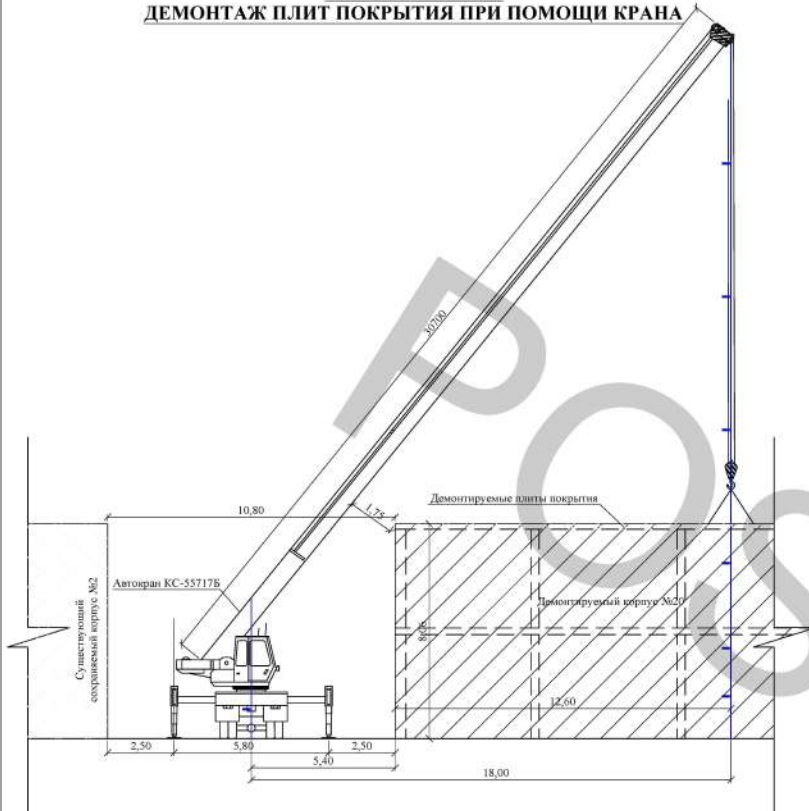
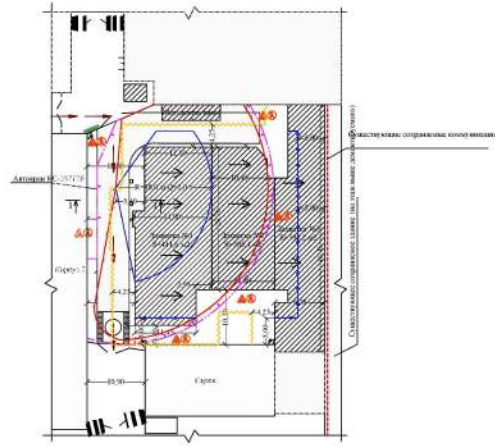


**РАЗРЕЗ 1-1 М1:100.
ДЕМОНТАЖ ПЛИТ ПОКРЫТИЯ ПРИ ПОМОЩИ КРАНА**

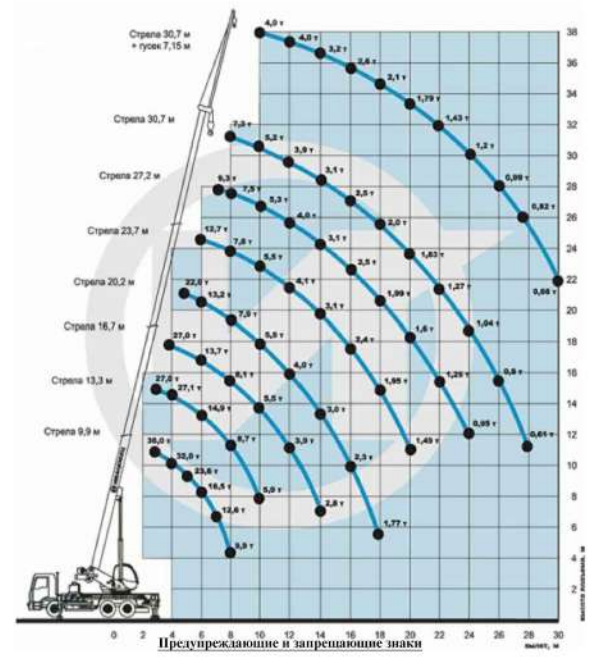


ПЛАНЫ ПРОИЗВОДСТВА РАБОТ М1:500



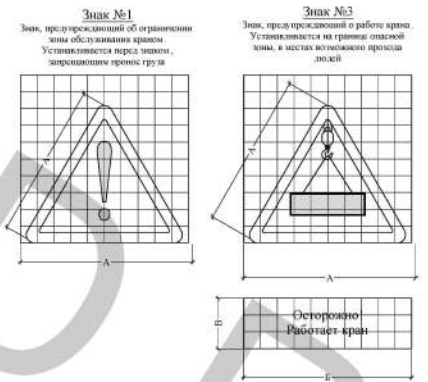
Условные обозначения

- Демонтируемое сооружение
- Существующие сохраняемые здания и сооружения
- Проектор освещения
- Пост мойки колес
- Монтажный проем
- Временное дорожное полотно из дорожных плит
- Флажки-забор
- Забор с ФБС блоками
- Информационный щит
- Автомобильный кран KC-55717B г.п. 36 т
- Экскаватор Hitachi 350X
- Самосвал Renault Kerax/Бортовой транспорт КамАЗ 5410
- Рабочая зона крана или экскаватора на данной стороне
- Опасная зона крана или экскаватора на длинной стороне
- Временное сигнальное ограждение высотой 1,2 м
- Временные знаки безопасности "Проезд запрещен" и "Осторожно! Работает кран", устанавливаемые на период позиционирования опасной зоны
- Общее направление работ
- Граница работ при помощи экскаватора и вручную
- Существующие сохраняемые комуникации (заключить в деревянные короба с предупредительной надписью)
- Опасная зона от падения предмета со здания



Предупреждающие и запрещающие знаки

Знаки предупреждающие по ГОСТ 12.4.026-2001

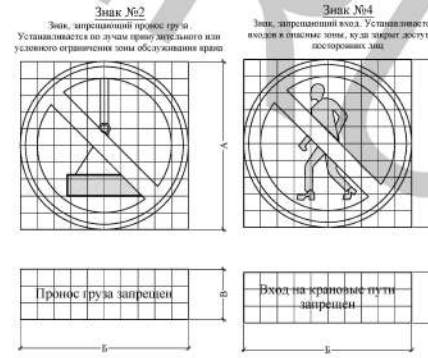


Размеры предупредительных знаков в зависимости от расстояния до кабины машиниста крана

№ размеров знаков	Расстояние от знака до наблюдателя, м	Размеры, мм		
		А	Б	В
1	до 20	360	360	120-140
2	св. 20 до 40	450	450	140-180
3	св. 40 до 50	710	710	210-280
4	св. 50 до 70	900	900	260-360
5	св. 70 до 100	1120	1120	340-450

Знаки изготавливают из листовой стали толщиной от 0,5 до 1,5мм, а также из листового оргалита толщиной 3-4мм с окраской со всех сторон желтой краской.
Знаки должны быть следующие: - равнобедренный треугольник со скругленными углами желтого цвета, обрисованный верхней вверх; с каймой черного цвета шириной 0,05 стороны и символическим изображением черного цвета

Знаки запрещающие по ГОСТ 12.4.026-2001

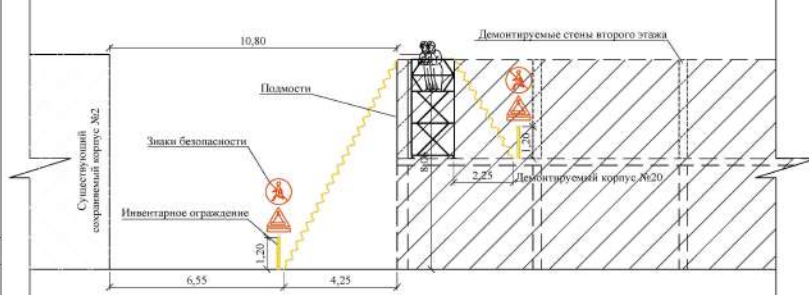


Размеры запрещающих знаков в зависимости от расстояния до кабины машиниста крана

№ размеров знаков	Расстояние от знака до наблюдателя, м	Размеры, мм		
		А	Б	В
1	до 20	280	280	85-110
2	св. 20 до 40	360	360	120-140
3	св. 40 до 50	560	560	170-220
4	св. 50 до 70	710	710	210-280
5	св. 70 до 100	900	900	260-360

Знаки изготавливают из листовой стали толщиной от 0,5 до 1,5мм, а также из листового оргалита толщиной 3-4мм с окраской со всех сторон желтой краской.
Знаки должны быть следующие: - круг красного цвета с белым полем внутри, белой каймой по контуру; - знака и символически изображением черного цвета на белом фоне; - перевернутый желтый равнобедренный треугольник желтого цвета (угол наклона 45°, вершина сверху (направо вверх)). Ширина кольца красного цвета должна быть 0,09-0,1 внешнего диаметра, ширина белой каймы по контуру знака 0,02 внешнего диаметра.

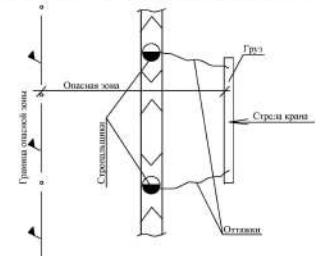
**РАЗРЕЗ 1-1 М1:100.
ДЕМОНТАЖ СТЕН ВТОРОГО ЭТАЖА ВРУЧНУЮ**



**РАЗРЕЗ 1-1 М1:100.
ДЕМОНТАЖ СТЕН ВТОРОГО ЭТАЖА ПРИ ПОМОЩИ ЭКСКАВАТОРА**



**Порядок размещения
длинномерных грузов в стесненных
условиях с использованием оттяжек**



Для уменьшения опасной зоны в стесненных условиях перемещение длиномерных грузов необходимо производить параллельно границе рабочей зоны с использованием оттяжек случайного размера с помощью оттяжек.