

ПЛАН РАБОТЫ КРАН ПРИ ВОЗВЕДЕНИИ СТОЛБЧАТЫХ И КОЛЬЦЕВЫХ ФУНДАМЕНТОВ М1:500

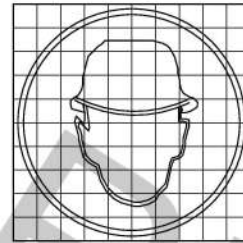


Условные обозначения

- Дорожный знак "Схема движения" и "Ограничение скорости"
- Информационный щит
- Временный светильник ИЮ04 (0,5 кВт)
- Существующие дороги
- Автомобильный кран КС-5576Б
- Седельный тягач
- Рабочая зона крана на стоянке №1
- Опасная зона крана на стоянке №1
- Рабочая зона крана при его работе на стоянках за искл. стоянки №1
- Опасная зона крана при его работе на стоянках за искл. стоянки №1
- Временные знаки безопасности, устанавливаемые на период возникновения опасной зоны
- Временное ограждение высотой 1,2 м
- Лестница для спуска в котлован

Знаки безопасности

Работать в защитной каске



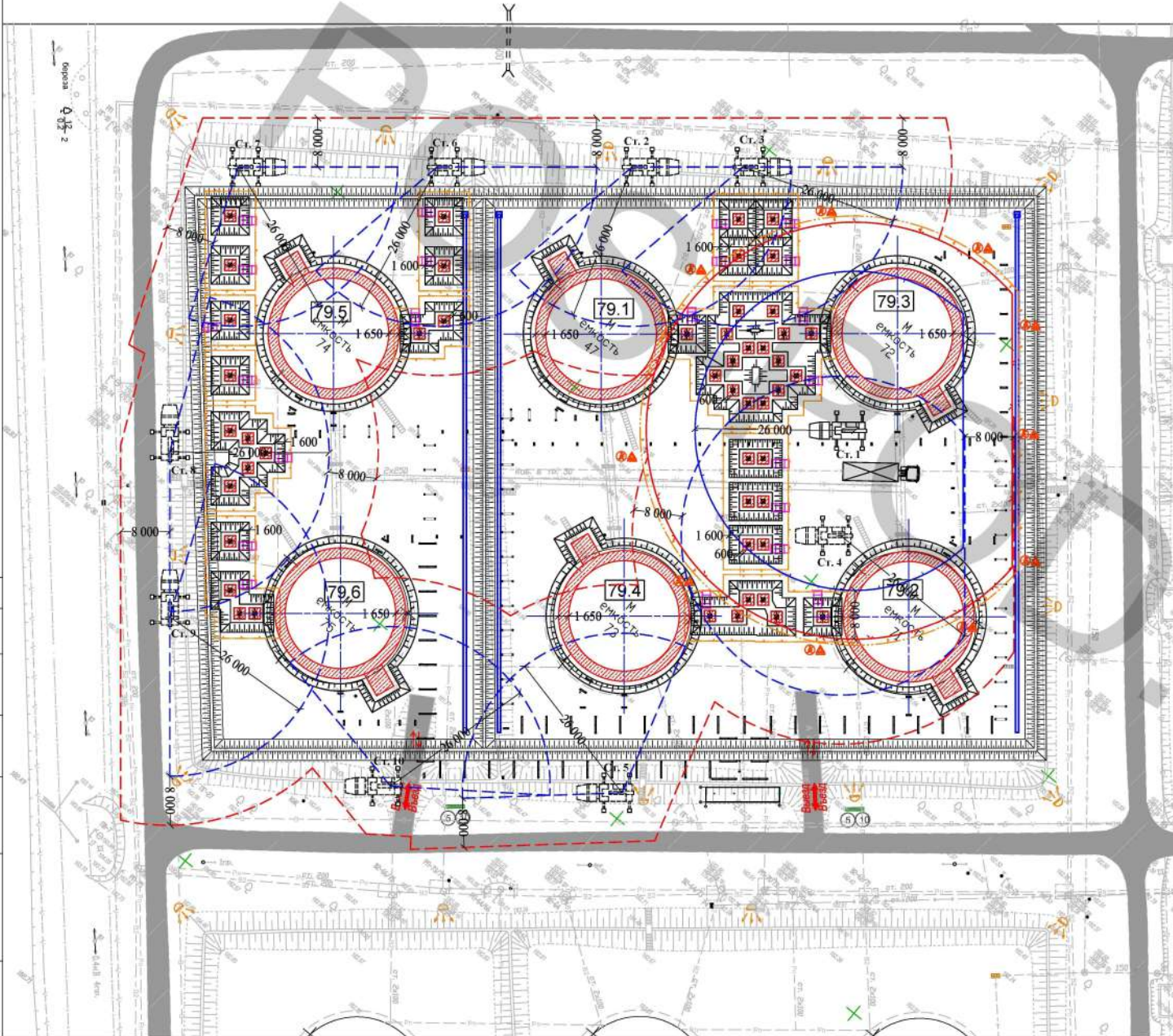
Проход запрещен



Вход запрещен



Опасно. Возможно падение груза



Согласовано
 Имя, № подл. Дата и подпись
 Взам. инв. №