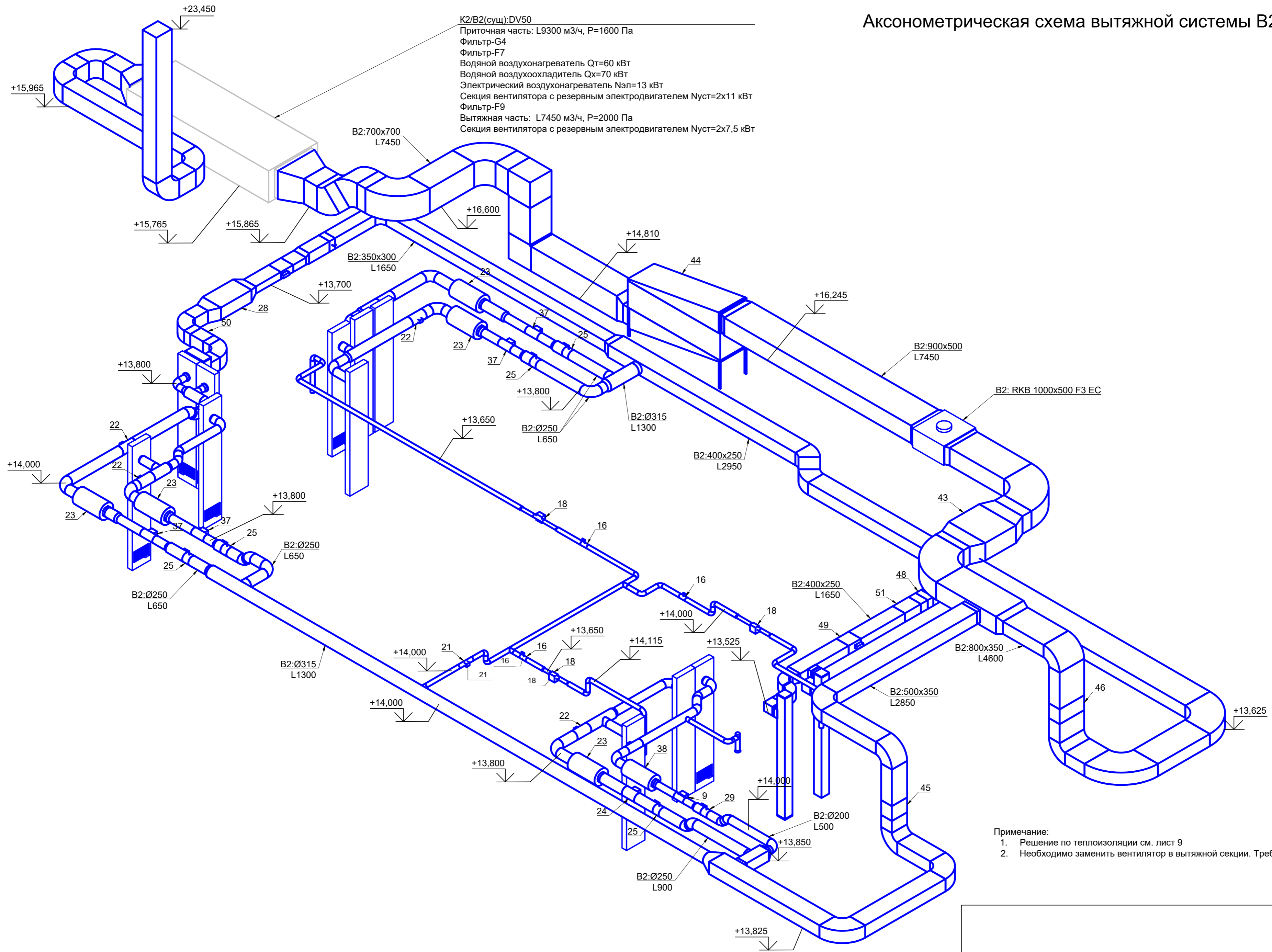


АксонOMETрическая схема вытяжной системы В2

К2/В2(сущ):DV50
 Приточная часть: L9300 м³/ч, P=1600 Па
 Фильтр-G4
 Фильтр-F7
 Водяной воздухонагреватель Q_т=60 кВт
 Водяной воздухоохладитель Q_х=70 кВт
 Электрический воздухонагреватель Nэл=13 кВт
 Секция вентилятора с резервным электродвигателем Nуст=2x11 кВт
 Фильтр-F9
 Вытяжная часть: L7450 м³/ч, P=2000 Па
 Секция вентилятора с резервным электродвигателем Nуст=2x7,5 кВт



Примечание:
 1. Решение по теплоизоляции см. лист 9
 2. Необходимо заменить вентилятор в вытяжной секции. Требуемый свободный напор P=2000 Па