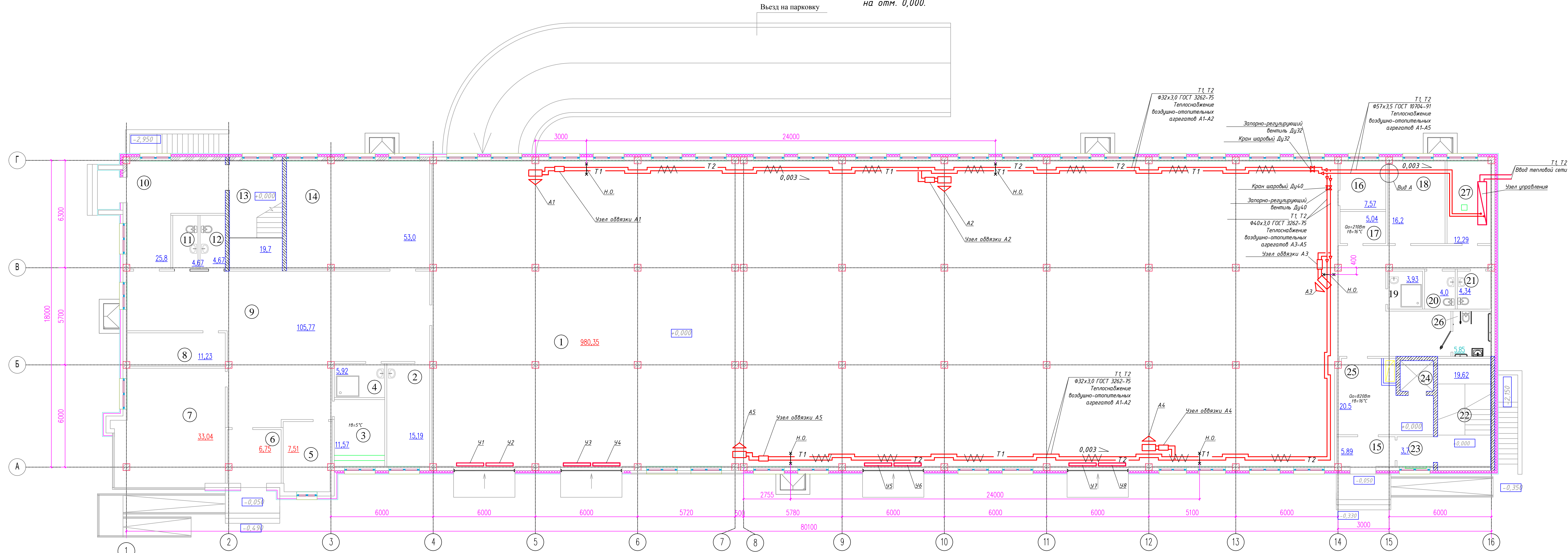


План воздушного отопления
на отм. 0,000.



Экспликация помещений

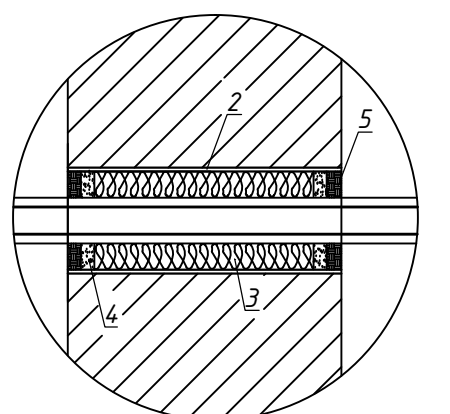
Номер помещ.	Наименование	Площадь м ²	Кат. пом.
1	Прокат автомобилей	980,35	B1
2	Комната приема пищи	15,19	
3	Электрощитовая	11,57	B4
4	К/УИ	5,92	B4
5	Охрана	7,51	
6	Тамбур	6,75	
7	Комната персонала	33,04	
8	Гардероб	11,23	
9	Холл	105,77	
10	Тамбур	25,8	
11	Санузел	4,67	
12	Санузел	4,67	
13	Лестничная клетка	19,7	
14	Венткамера	53,0	Д
15	Тамбур	5,89	
16	Подсобное помещение	7,57	
17	Инвентарная	5,04	B3
18	Комната персонала	16,2	
19	К/УИ	3,92	B4
20	Санузел	4,0	
21	Санузел	4,24	
22	Лестничная клетка	19,62	
23	Холл	3,7	
24	Лифт	3,51	
25	Вестебюль	20,5	
26	Санузел для мнг	5,58	
27	ИТП	12,29	
	Итого	1400,29	

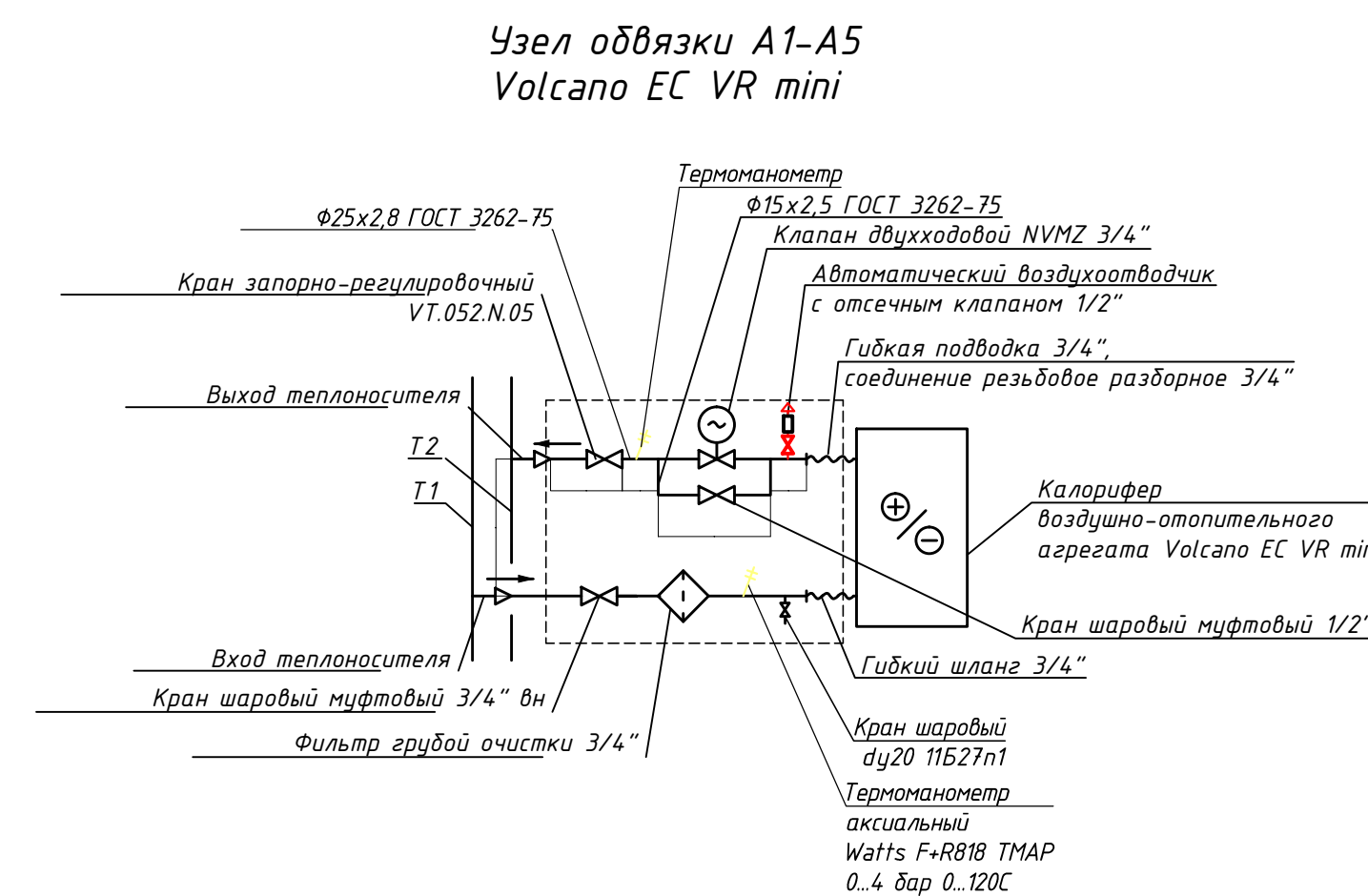
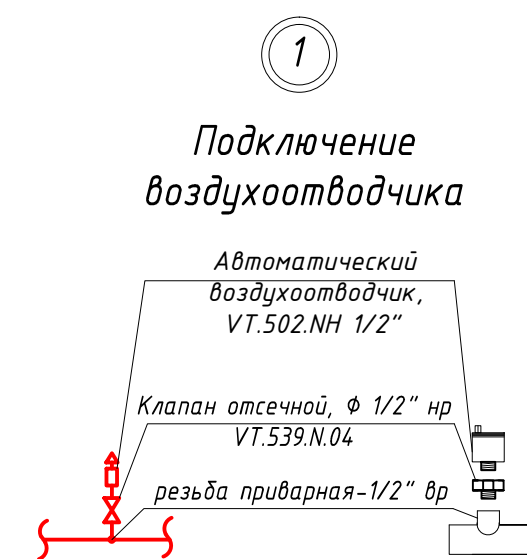
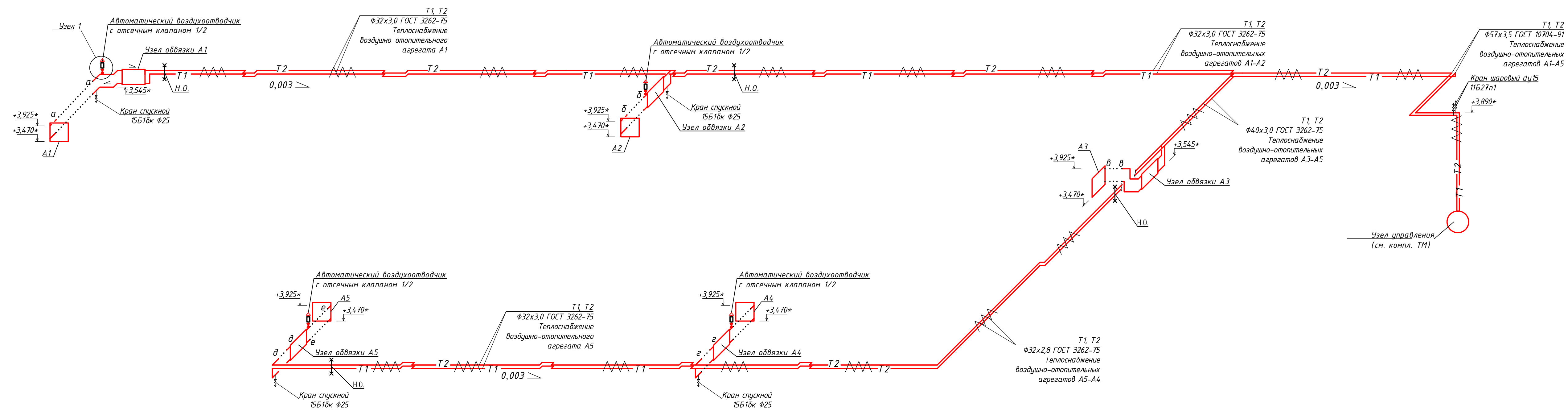
Экспликация на элементы вида А

Марка, поз.	Обозначение	Наименование	Кол.	Масса ед. кз.	Примечание
1	T1, T2	Труба 57х3,5 ГОСТ 10704-91			
2		Гильза стальная (Ф133х4,0 ГОСТ 10704-91)	0,33	н.п.	
3		Просоленный канат	0,5	кг	
4		Зачеканка битумной мастикой	0,5	кг	
5		Замазка раствором ЦПС	0,4		

Примечание:
 Проходы через строительные конструкции трубопроводами, отличными от 57х3,5 выполнять по типу. Для гильз трубопроводов 40х2,8 принять трубу 89х3,5 ГОСТ 10704-91; 32х2,8 ГОСТ 3262-75 - 76х3,5 ГОСТ 10704-91; 25х2,8 ГОСТ 3262-75 - 76х3,5 ГОСТ 10704-91.
 Неподвижные опоры трубопроводов выполнять по серии 5.903-13 - опоры неподвижные комбинированные ТС-659.00.00-01 (для трубы 32х2,8 ГОСТ 3262-75). Крепление трубопроводов 57х3,0 к строительным конструкциям выполнять по серии 4.904-69 "Детали крепления санитарно-технических приборов и трубопроводов". Хомут для крепления труб 2" (СТД316/6-СБ). Крепление трубопроводов 40х3,0, 32х2,8 выполнять по серии 4.904-69 "Детали крепления санитарно-технических приборов и трубопроводов". Крючки для водогазопроводных труб ду15...40 (ТТ4). Элементы крепления покрыть эмалью ГФ-020 ГОСТ 4056-63.

Вид А



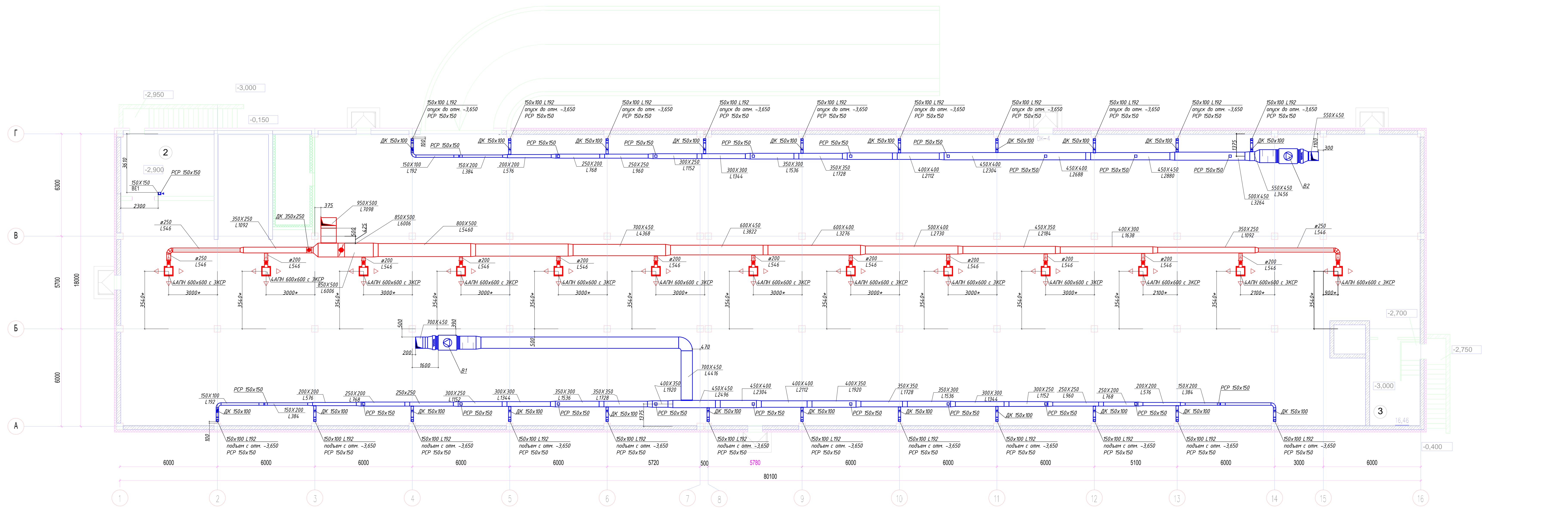


Шаг крепежных деталей

Диаметр трубопровода, мм	Расстояние между опорами, не более, м
32	2,0
40	2,5
50	3,0

Таблица теплотерь и воздухообменов (начало)

№ помещения по эксплику	Наименование помещений	Объем, м ³	Т _в , °С	Кратность воздухообмена		Количество воздуха		Обозначение системы	
				приток	вытяжка	приток	вытяжка	приток	вытяжка
	отм. -3,900								
1	Подземный паркинг	4 789,1	+5	по расчету		7050	8460	П1	В1, В2
2	Насосная	78,5	+12			2	157		ВЕТ
3	Тамбур	57,6	на						



СОГЛАСОВАНО

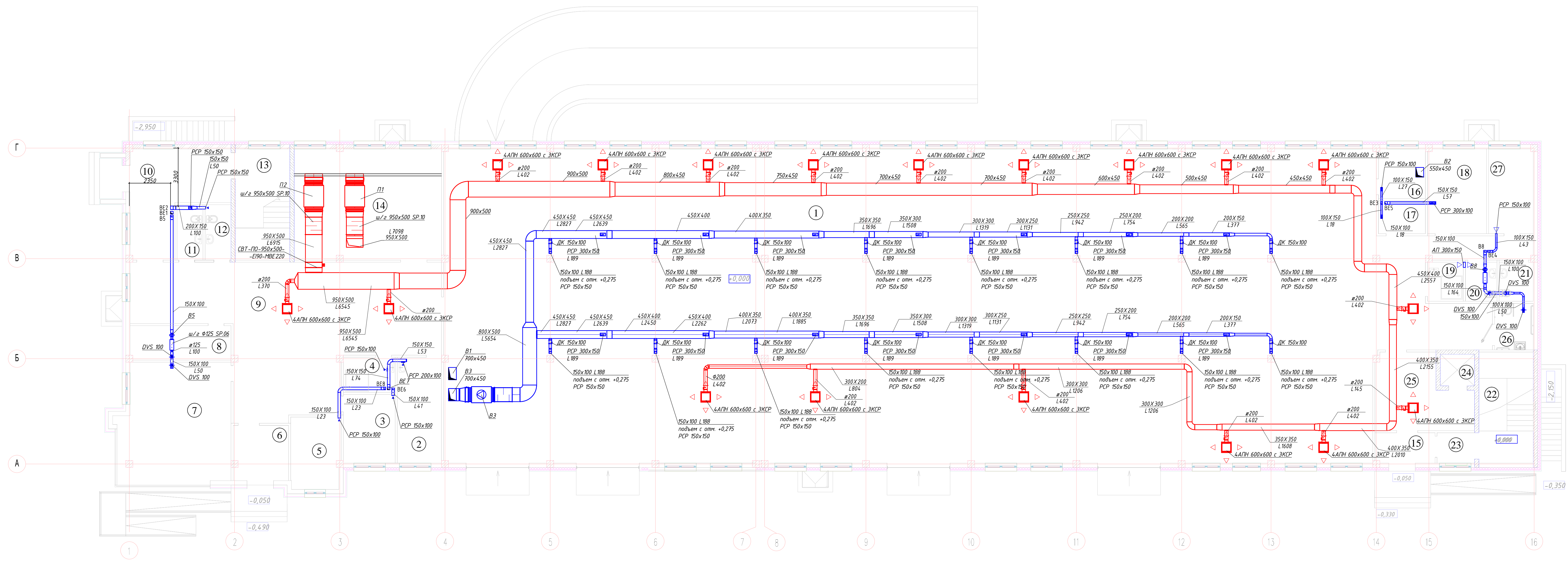
Имя, Фамилия

Подпись

№ документа

Таблица теплотерь и воздухообменов (продолжение)

Наименование помещений по экспликац.	Объем, м³	Т-ра, t, °C	Кратность воздухообмена		Количество воздуха		Обозначение системы	
			приток	вытяжка	приток	вытяжка	приток	вытяжка
1 этаж								
1 Прокат автомобилей	4020	+5	по расчету		7050	8460	П2	В3
2 Комната приема пищи	62,3	+16		1		62,3		BE7
3 Электрощитовая	47,4	+5		1		47,4		BE6
4 К/УИ	24,3	+16		1		24,3		BE7
5 Охрана	30,8	+18	1	1	30,8	30,8		BE8
6 Тамбур	24,3	но						
7 Комната персонала	135,5	+22	1	1	135,5	135,5		B5
8 Гардероб	46,0	+18		1,5		69,0		B5
9 Холл	433,6	+16	2		867,2			П2
10 Тамбур	105,8	но						
11 Санузел	19,1	+18		50/ун		50		BE2
12 Санузел	19,1	+18		50/ун		50		BE2
13 Лестничная клетка	80,8	+16						
14 Венткамера	217,3	+12						
15 Тамбур	24,1	но						
16 Подсобное помещение	31,0	+16		1		31,0		BE3
17 Инвентарная	20,7	+16		1		20,7		BE3
18 Комната персонала	66,4	+22	1	1		66,4		BE5
19 К/УИ	16,1	+16		1		16,1		BB (вереток)
20 Санузел	16,4	+18		50/ун		50		BB
21 Санузел	17,4	+18		50/ун		50		BB
22 Лестничная клетка	-	+18						
23 Холл	15,2	+16	2					
24 Лифт	14,4	нн						
25 Вестбюль	84,1	+16	2		168,2			П2
26 Санузел для мнг	22,9	+18		50/ун		50		BB
27 ИТП	50,4	+12		1		50,4		BE4



СОГЛАСОВАНО

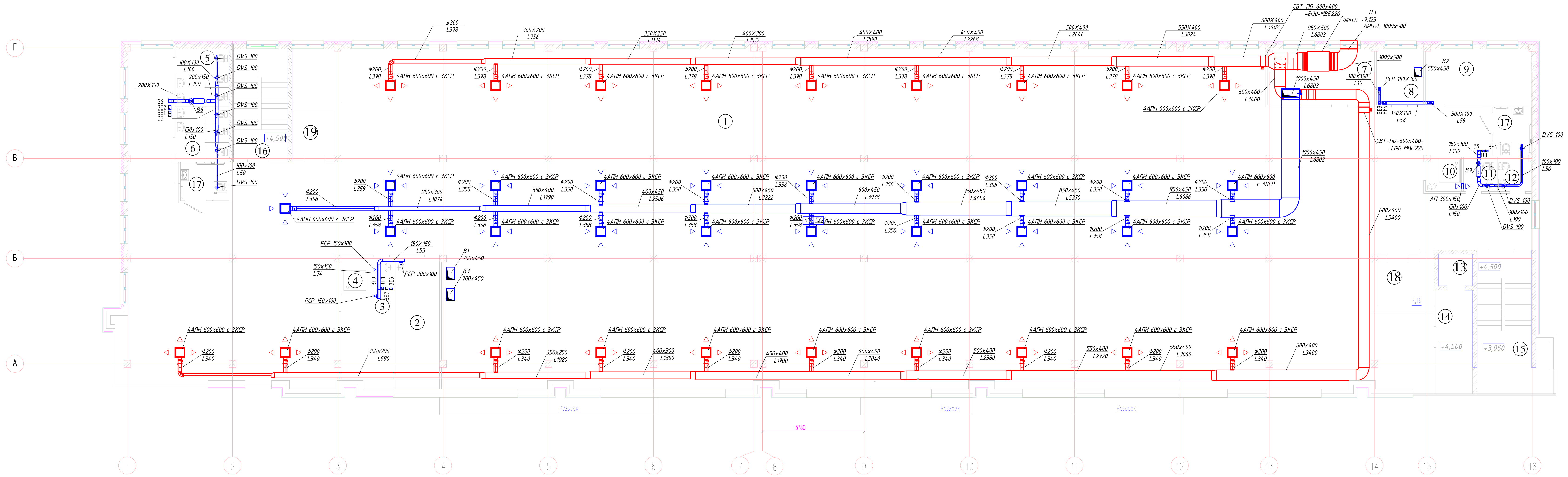
Имя, Фамилия

Подпись и дата

Масштаб

Таблица теплотер и воздухообменов (продолжение)

№ помещения по экспл.	Наименование помещений	Объем, м³	Т-ра, t, °C	Кратность воздухообмена		Количество воздуха		Обозначение системы	
				приток	вытяжка	приток	вытяжка	приток	вытяжка
2 этаж									
1	Основное помещение	4446,3	+19	по расчету		7050	8460	ПЗ	В4
2	Комната приема пищи	62,7	+12	1			62,7		ВЕ9
3	Подсобные помещения	52,9	+5	1			52,9		ВЕ9
4	КУИ	19,5	+16	1			19,5		ВЕ9
5	Санузел	32,1	+18		50/ун		50		В6
6	Санузел	32,1	+18		50/ун		50		В6
7	Венткамера	16,6	+12	2			33,2		ПЗ
8	Инвентарная	16,6	+16	1			16,6		ВЕ3
9	Комната персонала	63,6	+22	1	1	63,6	63,6		ВЕ5
10	КУИ	12,9	+16	1			12,9		В9 (переток)
11	Санузел	11,6	+18		50/ун		50		В9
12	Санузел	12,5	+18		50/ун		50		В9
13	Лифт	-	ни						
14	Лифтовой холл	35,0	+16						
15	Лестничная клетка	-	+16						
16	Лестничная клетка	-	+16						
17	Санузел для мнг	20,2	+18		50/ун		50		В9
18	Зона безопасности для мнг	26,4	+16						
19	Зона безопасности для мнг	19,8	+16						



СОГЛАСОВАНО

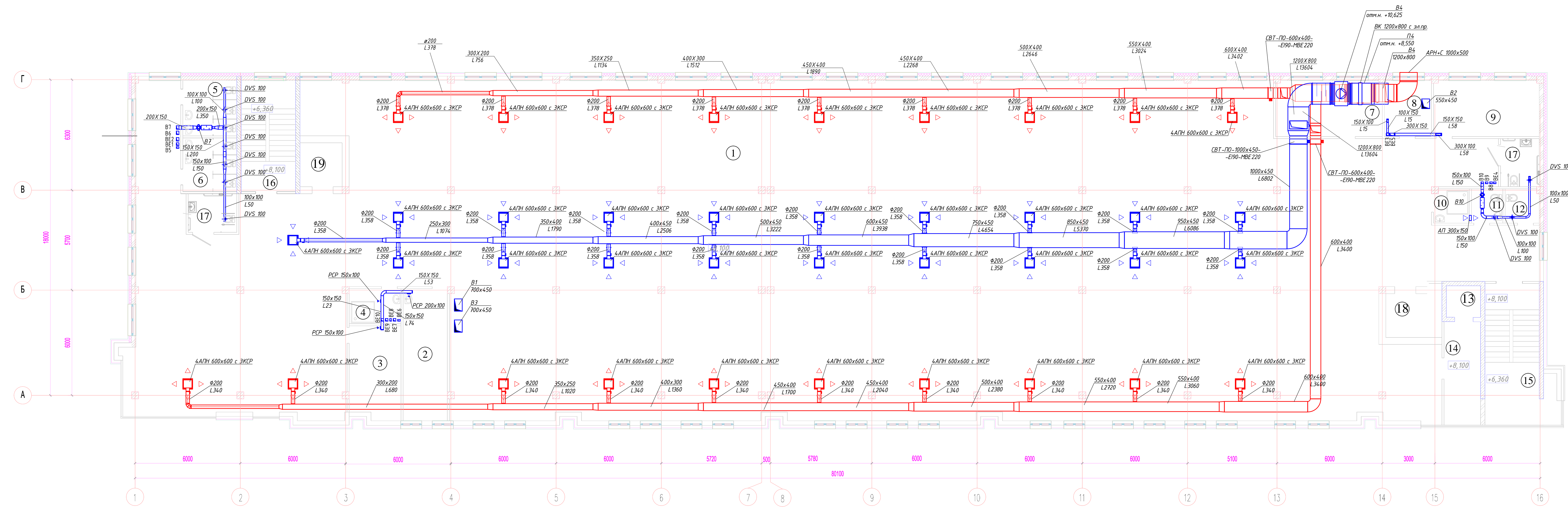
Имя, Фамилия

Подпись

Дата

Таблица теплотер и воздухообменов (окончание)

№ помещения по эксплику	Наименование помещений	Объем м³	Т-ра, t, °C	Кратность воздухообмена		Количество воздуха		Обозначение системы	
				приток	вытяжка	приток	вытяжка	приток	вытяжка
2 этаж									
1	Основное помещение	4446,3	+19	по расчету		7050	8460	П4	В4
2	Комната приема пищи	62,7	+12	1		62,7	62,7	ВЕ10	
3	Подсобные помещения	52,9	+5	1		52,9	52,9	ВЕ10	
4	КУИ	19,5	+16	1		19,5	19,5	ВЕ10	
5	Санузел	32,1	+18	50/ун		50	50	В7	
6	Санузел	32,1	+18	50/ун		50	50	В7	
7	Венткамера	16,6	+12	2		33,2		П4	
8	Инвентарная	16,6	+16	1		16,6	16,6	ВЕ3	
9	Комната персонала	63,6	+22	1	1	63,6	63,6	ВЕ5	
10	КУИ	12,9	+16	1		12,9	12,9	В10 (переток)	
11	Санузел	11,6	+18	50/ун		50	50	В10	
12	Санузел	12,5	+18	50/ун		50	50	В10	
13	Лифт	-	ни						
14	Лифтовой холл	35,0	+16						
15	Лестничная клетка	-	+16						
16	Лестничная клетка	-	+16						
17	Санузел для мнз	20,2	+18	50/ун		50	50	В10	
18	Зона безопасности для мнз	26,4	+16						
19	Зона безопасности для мнз	19,8	+16						



СОГЛАСОВАНО
 Подп. и дата
 Инв. №рег.

