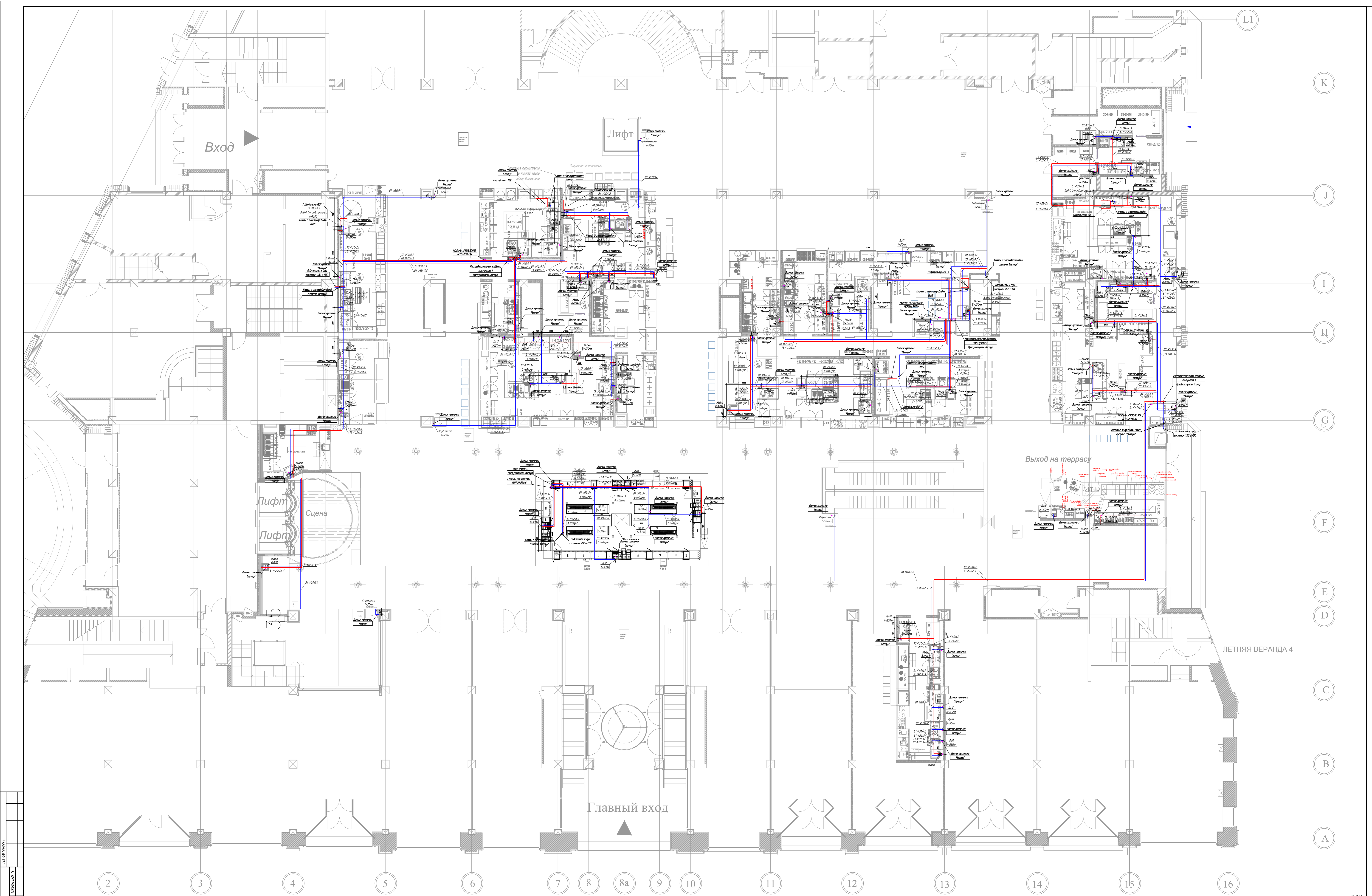


Лист 1 из 1
 Дата: 10.07.17
 Проект: 17.01.01

- Примечания:
1. Приборы учета и оборудование уточнить по месту.
 2. Ввод/выводы проложить по фасаду и периметру.
 3. Скрытые каналы электропроводки вентиляцию установить по плану 0.01 в старой зоне.
 4. Штат устройства вентиляции установить в соответствии с эл. сметой.
 5. Плановые сети электроснабжения с разделом 11 и 40.
 6. Точку подключения к существующим системам уточнить по месту по согласованию с Архитектором.

ЗКАЗ № 100 "Базар"					М:75				
Лесная № 12/16-64					08.01				
Адрес: г. Москва, ул. Никольская, д.10, ТЦ "Никольская Плаза"									
Объект: "Базар"									
Площадь: 1600 кв.м									
План систем вентиляции и кондиционирования									
ООО "СПЕЦИ-Проект"									
СРЛ с/с-услуга И.С.С.									
10/17									
10/17									
Копировать									
АД									

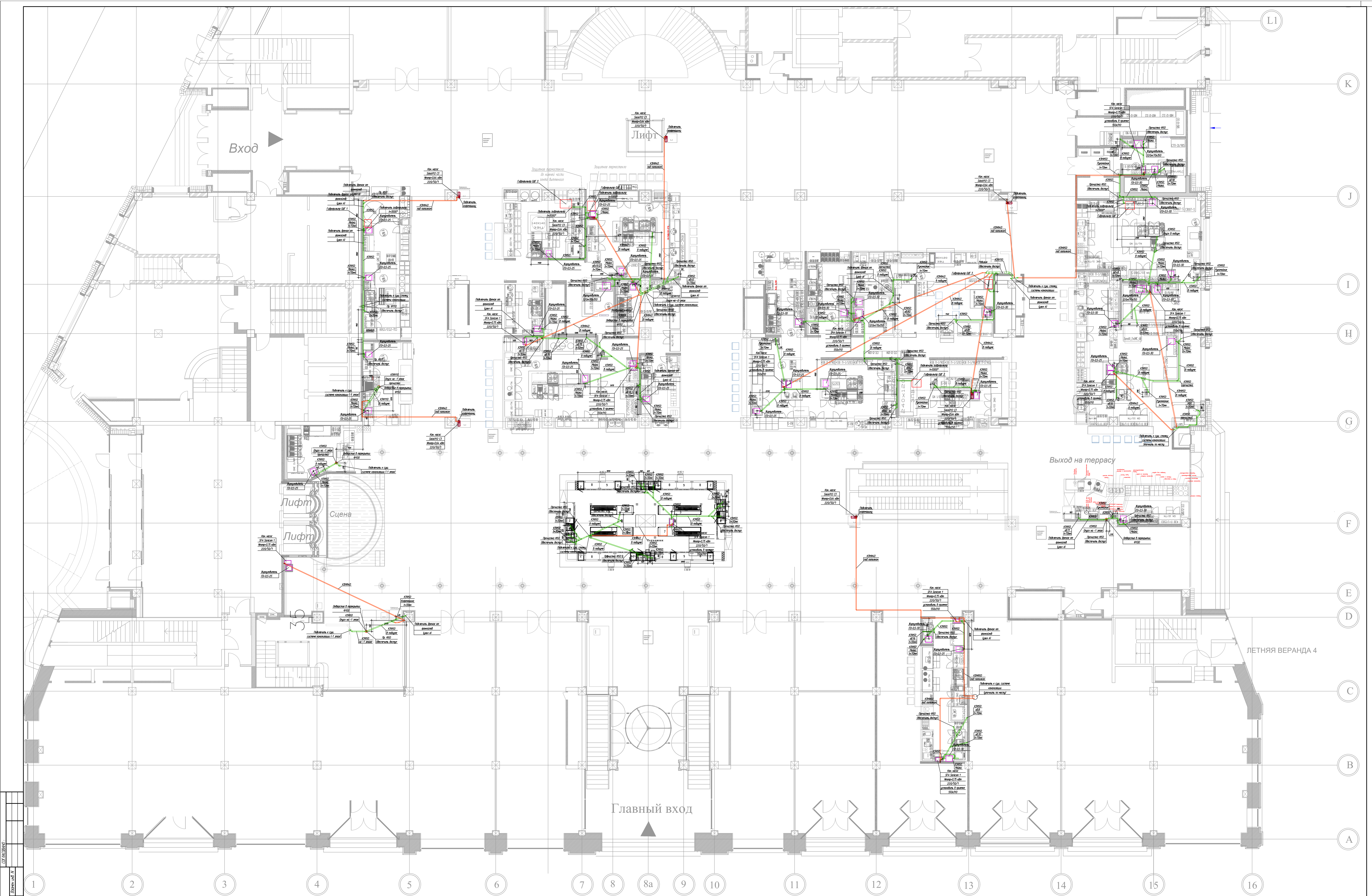


ИЗ. Т. №	Листы в ДИ	Всего листов

- Примечания:
1. Проект составлен совместно с разделом "АР" и "ТЭ".
 2. Проекты уточнить по месту.
 3. По чертежу учитывать размеры мебели и оборудования.
 4. Проверку проработки оборудования сделать проработкой с учетом не менее 0,002.
 5. Специфика технических средств оборудования по разделу "ТЭ".
 6. Не вносить изменений без уведомления прораба.
 7. Не проработать системы и системы безопасности при проектировании и оборудовании, проработать детали.
 8. Визуально оценить достоверность проектной информации, статус и подлинность.

Экземпляр: ООО "САР"		Итого листов: 12/12/16-64		БК	
АРЭС: г. Москва, ул. Никольская, д.10, ПУ "Никольский пако"					
Объект:		Спроектировано	Лист	Листов	
ГБОУ "Никольский театр" 1 этаж		Р	4		
План 1 этажа водоснабжение		08.17	08.17	ООО "СПЕКС-проект"	
		И.И.И.	И.И.И.	SPAcc-project Ltd	
Копировать					

M 1:75



07.02.2017
 07.02.2017
 07.02.2017

- Примечания:**
- 1 Проект составлен совместно с разделом "И" и "ТХ".
 - 2 Работы выполняются по плану.
 - 3 При монтаже учитывать размеры мебели и оборудования.
 - 4 Работы выполняются в соответствии с проектом и спецификацией оборудования.
 - 5 За срок -0,000 приняты отметки чистого пола этажа здания.
 - 6 Проектировать, имея доступ к проекциям.
 - 7 Все работы выполняются согласно условиям на поставку оборудования и материалов.

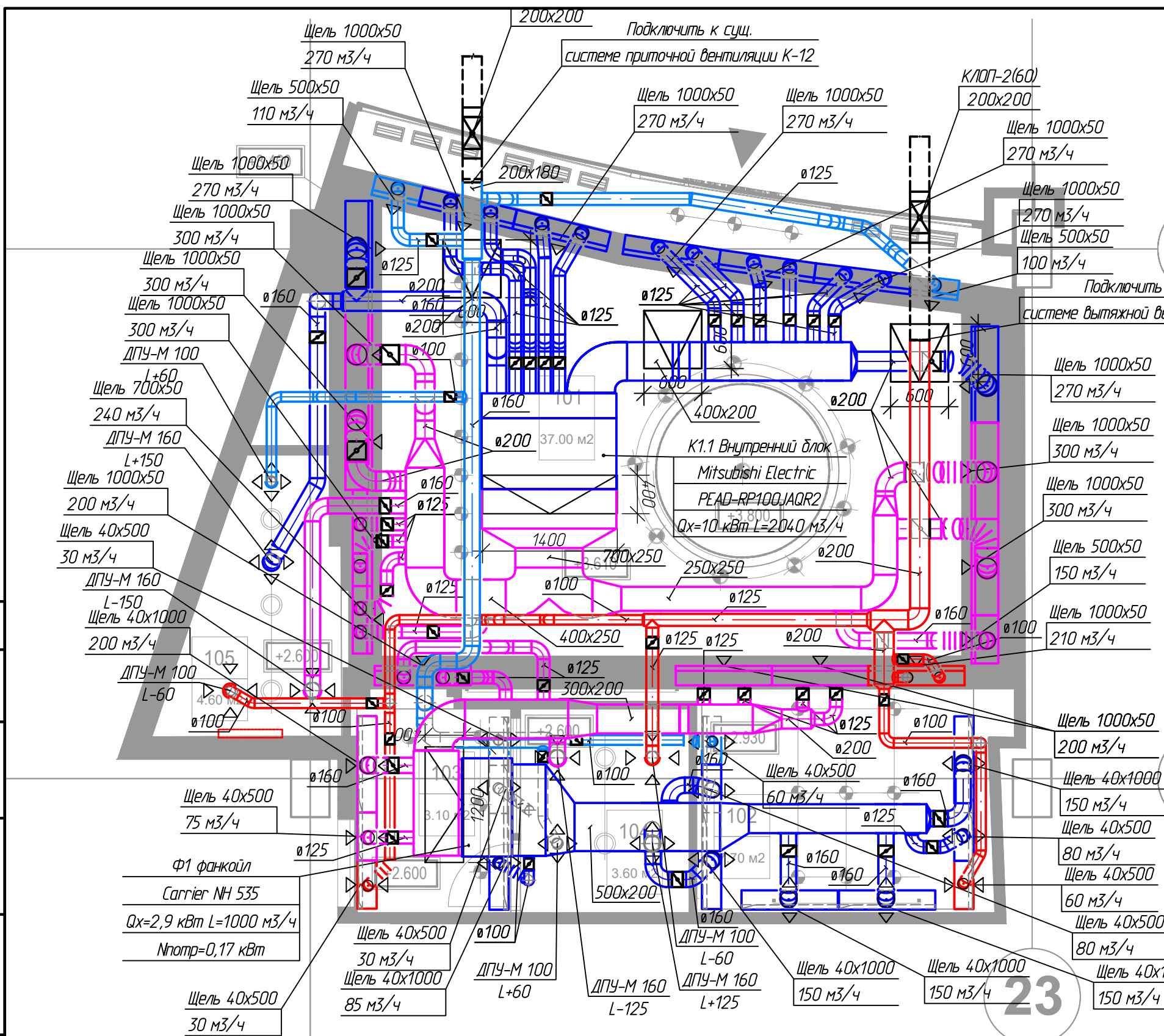
Экземпляр: 000 "Смарт"		Итого: 02/12/16-64		БК
Адрес: г. Москва, ул. Никольская, д.10, ПМ "Никольская площадь"				
Имя	Фамилия	Дата	Лист	Листов
М.И.П.	М.И.П.	08.17	Р	6
Имя		08.17		ООО "СПЕКС-проект"
Имя		08.17		SPAS-project Ltd
Копировать				

ЛЕТНЯЯ ВЕРАНДА 4

ЭКСПЛИКАЦИЯ ПОМЕЩЕНИЙ/ PREMISES SPECIFICATION		
Номер помещения/ Premises Number	Наименование помещения/ Premises description	Площадь помещения/ Premises Area
101	SALES AREA ТОРГОВАЯ ЗОНА	37.0 м2
102	VIP ROOM ВИП КОМНАТА	7.7 м2
103	CASHIER TAMBOUR ПРЕДКАССОВЫЙ ТАМБУР	3.1 м2
104	CASHIER ROOM КАССА	3.6 м2
105	BACK OFFICE БЭК ОФИС	4.6 м2
TOTAL 1st floor:		56.0 м2

Примечания:

- Теплоизолировать приточные воздуховоды, плenumы и адаптеры систем вентиляции и кондиционирования самоклеющимся фольгированным пенофолом толщиной 10мм. Поверхность предварительно обезжирить.
- Пуско-наладку систем провести до зашивки потолков. Доступ к дроссель-клапанам не предусмотрен.
- Все привязки видимых элементов (диффузоры, вентщели, сервисные люки, пульты управления) смотреть в проекте АР
- Все испытания предъявить службе эксплуатации ТЦ "Времена года"



22

А

23

M1:50

Заказчик: ООО "М Стиль"					Об		
Договор: 231018-МС							
Адрес: г.Москва, Кутузовский пр., д.48, пом. 1.068-69					ТЦ "Времена года"		
Изм.	Кол.ч.	№ док.	Лист	Подп.		Дата	
Объект: Магазин "Rolex"					Страницы	Лист	Листов
					Р	7	
Разраб.	Митин		12.18		ООО "СПЕЙС-проект"		
Н. контр.	Мочалова		12.18				
План систем вентиляции и кондиционирования					SPAcе-project LLC тел: (495) 777-4068, www.spa-inter.ru		

Копировал

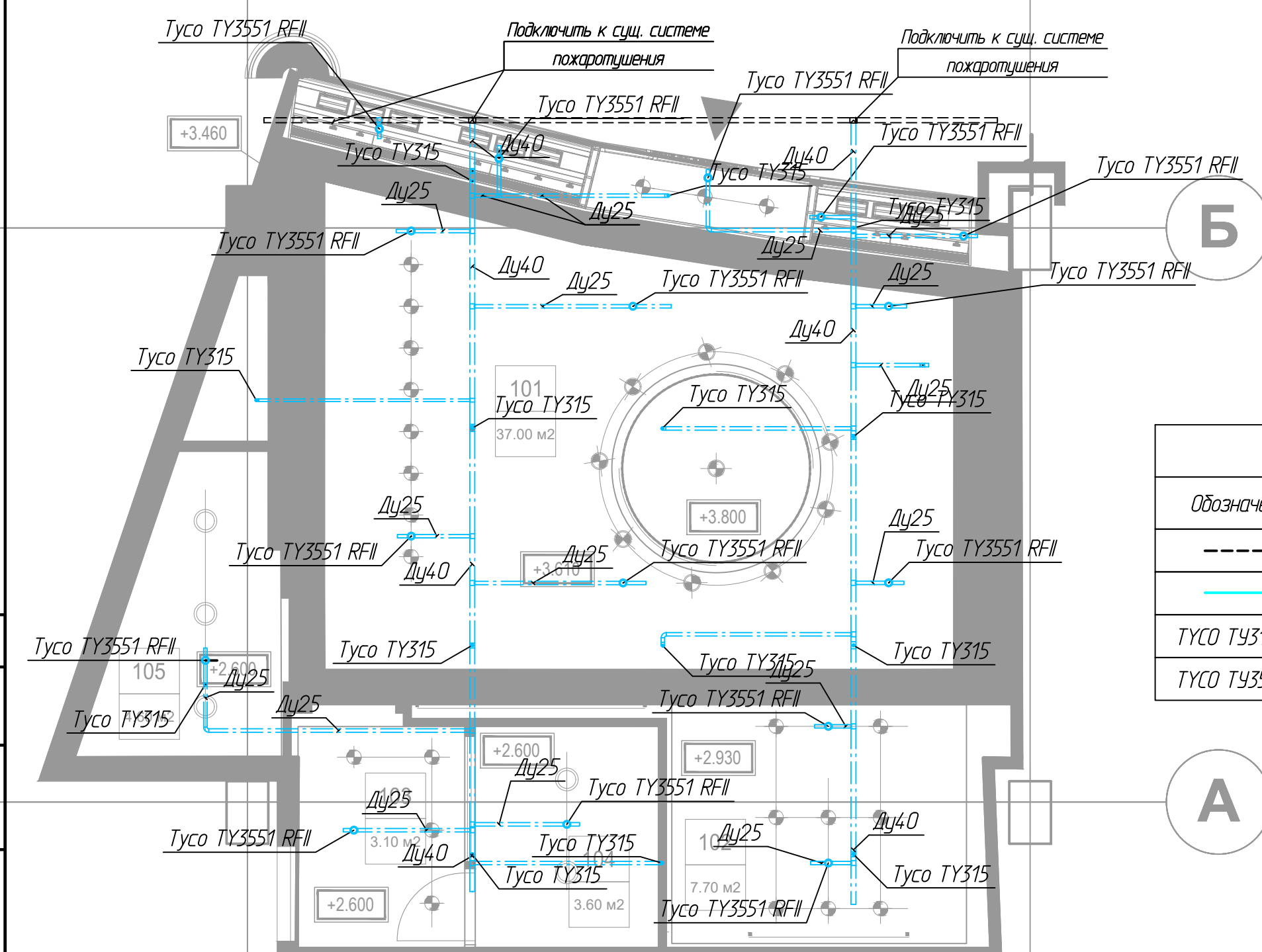
А3

СОГЛАСОВАНО :

Взамен инв. N

Подпись и дата

И.в. N подл.



ЭКСПЛИКАЦИЯ ПОМЕЩЕНИЙ/ PREMISES SPECIFICATION		
Номер помещения/ Premises Number	Наименование помещения/ Premises description	Площадь помещения/ Premises Area
101	SALES AREA ТОРГОВАЯ ЗОНА	37.0 м2
102	VIP ROOM ВИП КОМНАТА	7.7 м2
103	CASHIER TAMBOUR ПРЕДКАССОВЫЙ ТАМБУР	3.1 м2
104	CASHIER ROOM КАССА	3.6 м2
105	BACK OFFICE БЭК ОФИС	4.6 м2
TOTAL 1st floor:		56.0 м2

Условные обозначения	
Обозначения	Наименование
-----	суц. трубопровод АУПТ
—————	Проектируемый трубопровод
ТУСО ТУ315	ороситель спринклерный, розеткой вверх
ТУСО ТУ3551 RFI	ороситель спринклерный, встраиваемых в подвесной потолок

Примечания:
 1. Проект смотреть совместно с разделом АР.
 2. Все привязки смотреть в разделе АР.

23

22

M1:50

Заказчик: ООО "М Стиль"						-АУВП		
Договор: 231018-МС								
Адрес: г. Москва, Кутузовский пр., д.48, пом. 1.068-69, ТЦ "Времена года"								
Изм.	Колуч	Лист	Ндок	Подпись	Дата			
Объект: магазин "Rolex"						Стадия	Лист	Листов
						Р	5	
Н. контр.	Секунов				01.19	План разводки трубопроводов систем АУВП		
Разраб.	Митин				01.19			
						 ООО "ЭКСПЕРТ-ЭНЕРГОСТРОЙ" www.expert-elektrik.ru		

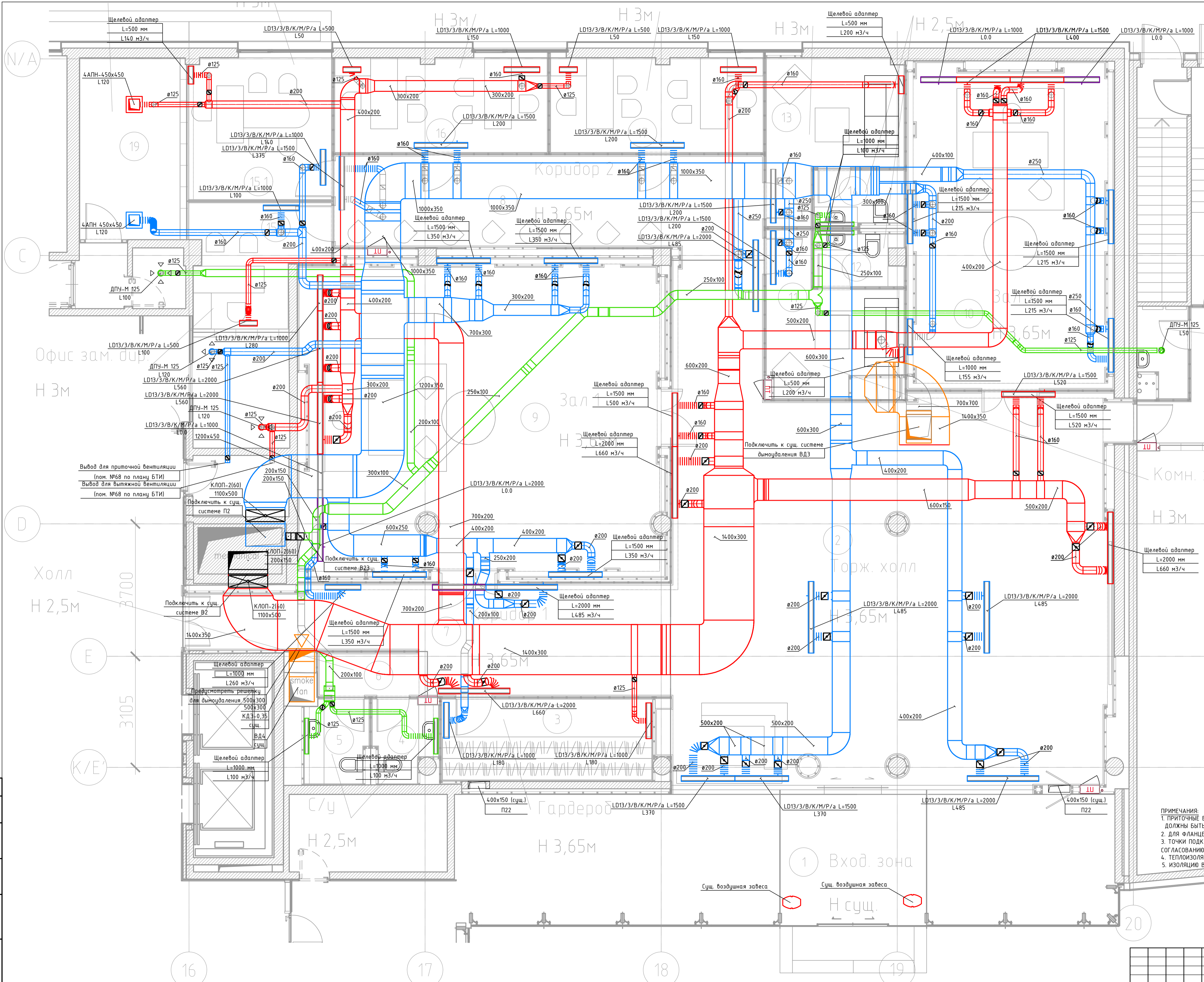
Копировал

А3

СОГЛАСОВАНО :

М.В. и подл.	Взамен инв. N	Подпись и дата

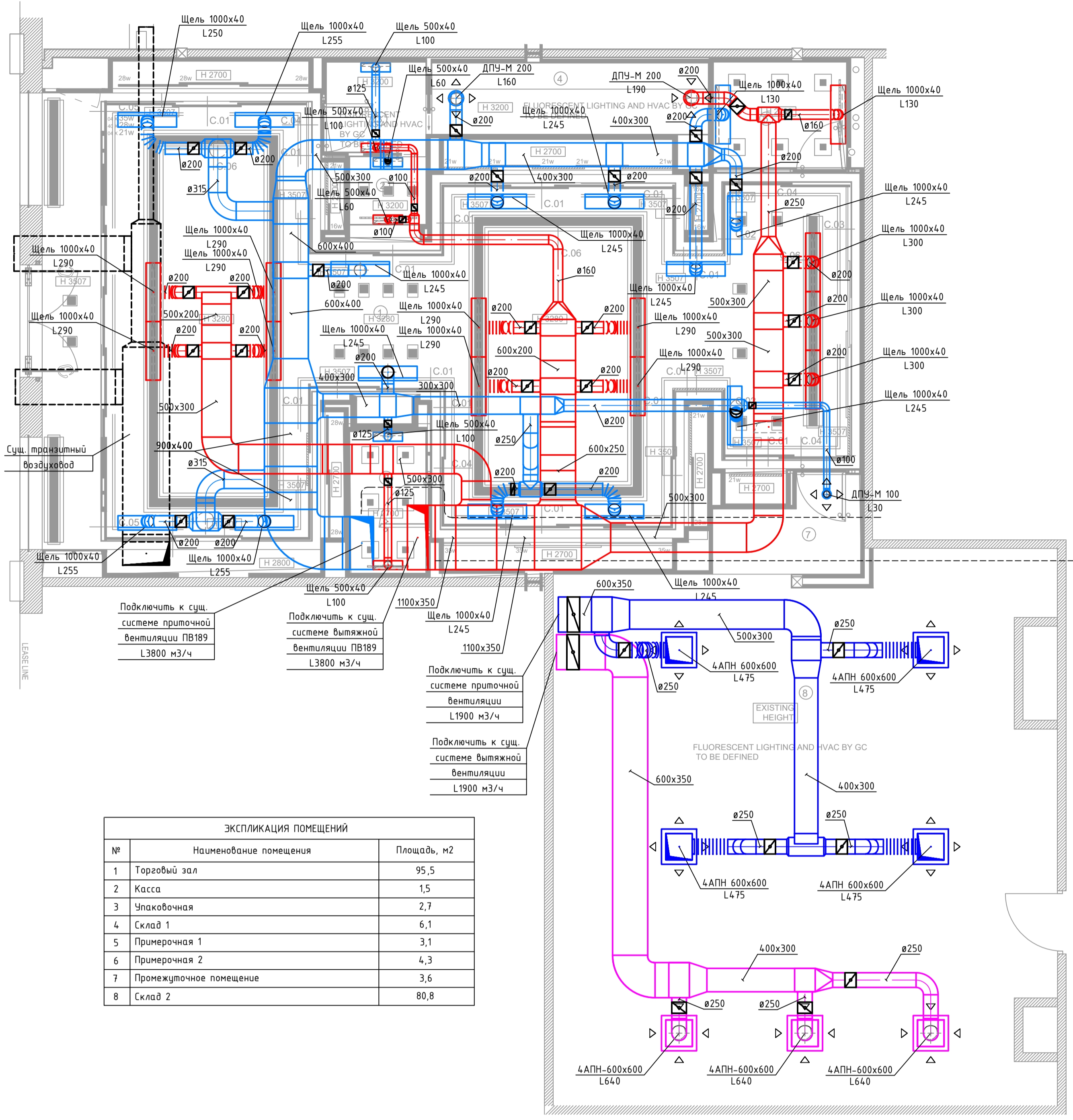
Номер помещ.	Наименование Description	Площадь, кв. м/ Area, sq. m
1	ЭТАЖ 1/ GROUND FLOOR	15,1
2	Входная зона/ ENTRANCE	150,8
3	Торжественный холл/ MAIN LOBBY	17,3
4	Гардероб/ WARDROBE	4,7
5	С/у/ WC	7,1
6	Холл перед с/у/	4,0
7	Коридор 1/	35,0
8	Коридор 2/	32,7
9	Зал регистрации брака 1/ MARRIAGE REGISTRATION HALL 01	96,9
10	Зал регистрации брака 2/ MARRIAGE REGISTRATION HALL 02	53,8
11	Комната жениха/ BRIDAL ROOM FOR MEN	14,6
12	С/у жениха/ WC	4,3
13	Комната невесты/ BRIDAL ROOM FOR LADIES	14,6
14	С/у невесты/ WC	4,3
15.1	Офис директора/ DIRECTOR OFFICE	16,7
15.2	Офис зам. директора/ ASSISTANT DIRECTOR OFFICE	12,5
16	Офис приема заявлений/ APPLICATIONS RECEIPT	16,5
17	Офис подготовки документов/ DOCUMENTS PREPARATION	16,5
18	Коридор - проход в подвал/ BASEMENT ACCESS	8,4
19	Диспетчерская воспитанницы/ HOTEL FIRE STATION CONTROL	15,3
20	Побочная комната/ IT	3,9
ПЛОЩАДЬ КЛИЕНТСКОЙ ЗОНЫ 1		525,9
ЭТАЖ/ CLIENTS AREA GROUND FLOOR:		
ПЛОЩАДЬ ОСТАЛЬНОЙ ЗОНЫ 1		19,2
ЭТАЖ/ REST AREA OF GROUND FLOOR:		
ИТОГО ПЛОЩАДЬ 1 ЭТАЖА/		545,1



- ПРИМЕЧАНИЯ:
1. ПРИТОЧНЫЕ ВОЗДУШОВОДЫ ИЗОЛИРОВАТЬ. ПЕРЕД МОНТАЖОМ ТЕПЛОИЗОЛЯЦИИ ВСЕ ВОЗДУШОВОДЫ ДОЛЖНЫ БЫТЬ ОБЕЗЖИРЕННЫ.
 2. ДЛЯ ФЛАНЦЕВ ВОЗДУШОВОДОВ ПРЕДУСМОТРЕТЬ ПРИМЕНЕНИЕ УПЛОТНИТЕЛЬНОЙ ЛЕНТЫ.
 3. ТОЧКИ ПОДКЛЮЧЕНИЯ К СУЩЕСТВУЮЩИМ СИСТЕМАМ ВЕНТИЛЯЦИИ ОПРЕДЕЛИТЬ ПО МЕСТУ ПО СОГЛАСОВАНИЮ СО СЛУЖБОЙ ЭКСПЛУАТАЦИИ. ТРАССИРОВКУ ВОЗДУШОВОДОВ УТОЧНИТЬ ПО МЕСТУ.
 4. ТЕПЛОИЗОЛЯЦИЯ ПРИТОЧНЫХ ВОЗДУШОВОДОВ - "ПЕНОФОЛ, ТИП С", ТОЛЩИНА 10 ММ.
 5. ИЗОЛЯЦИЮ ВОЗДУШОВОДОВ ДЫМОУДАЛЕНИЯ ВЫПОЛНИТЬ МАТЕРИАЛОМ ROCKWOOL ALU1 WIRED MAT 08.

СОГЛАСОВАНО	
Имя, И.П.О.	Подпись и дата
Владелец	Имя, И.П.О.

11/14-082				
Московская обл., Одинцовский район, дер. Барвиха, д. 114, стр. 3				
Изм.	Кол.	Лист	Док.	Подпись
		Мишин		
Дворец Бракосочетания			Стадия	Лист
План систем вентиляции и дымоудаления			P	5
			Листов	13
			000 "ЭкспертСтрой-Инжиниринг"	



ЭКСПЛИКАЦИЯ ПОМЕЩЕНИЙ		
№	Наименование помещения	Площадь, м2
1	Торговый зал	95,5
2	Касса	1,5
3	Упаковочная	2,7
4	Склад 1	6,1
5	Примерочная 1	3,1
6	Примерочная 2	4,3
7	Промежуточное помещение	3,6
8	Склад 2	80,8

Подключить к сущ. системе приточной вентиляции ПВ189 L3800 м3/ч

Подключить к сущ. системе вытяжной вентиляции ПВ189 L3800 м3/ч

Подключить к сущ. системе приточной вентиляции L1900 м3/ч

Подключить к сущ. системе вытяжной вентиляции L1900 м3/ч

- Примечания:
1. Приточные воздуховоды изолировать. Перед монтажом теплоизоляции все воздуховоды должны быть обезжирены.
 2. Для фланцев воздуховодов предусмотреть применение уплотнительной ленты.
 3. Точки подключения к существующим системам вентиляции определить по месту по согласованию со службой Эксплуатации. Трассировку воздуховодов уточнить по месту.
 4. Теплоизоляция приточных воздуховодов - "Пенофол, тип С", толщина 10 мм.

СОГЛАСОВАНО:

Взамен инф. N

Подпись и дата

				Заказчик: 000 ""							
				Договор: №			-08				
				АДРЕС:							
Изм.	Кол.уч	Лист	Ндок	Подпись	Дата	Объект: магазин "Roberto Cavalli"			Стадия	Лист	Листов
						План системы вентиляции			Р	6	

