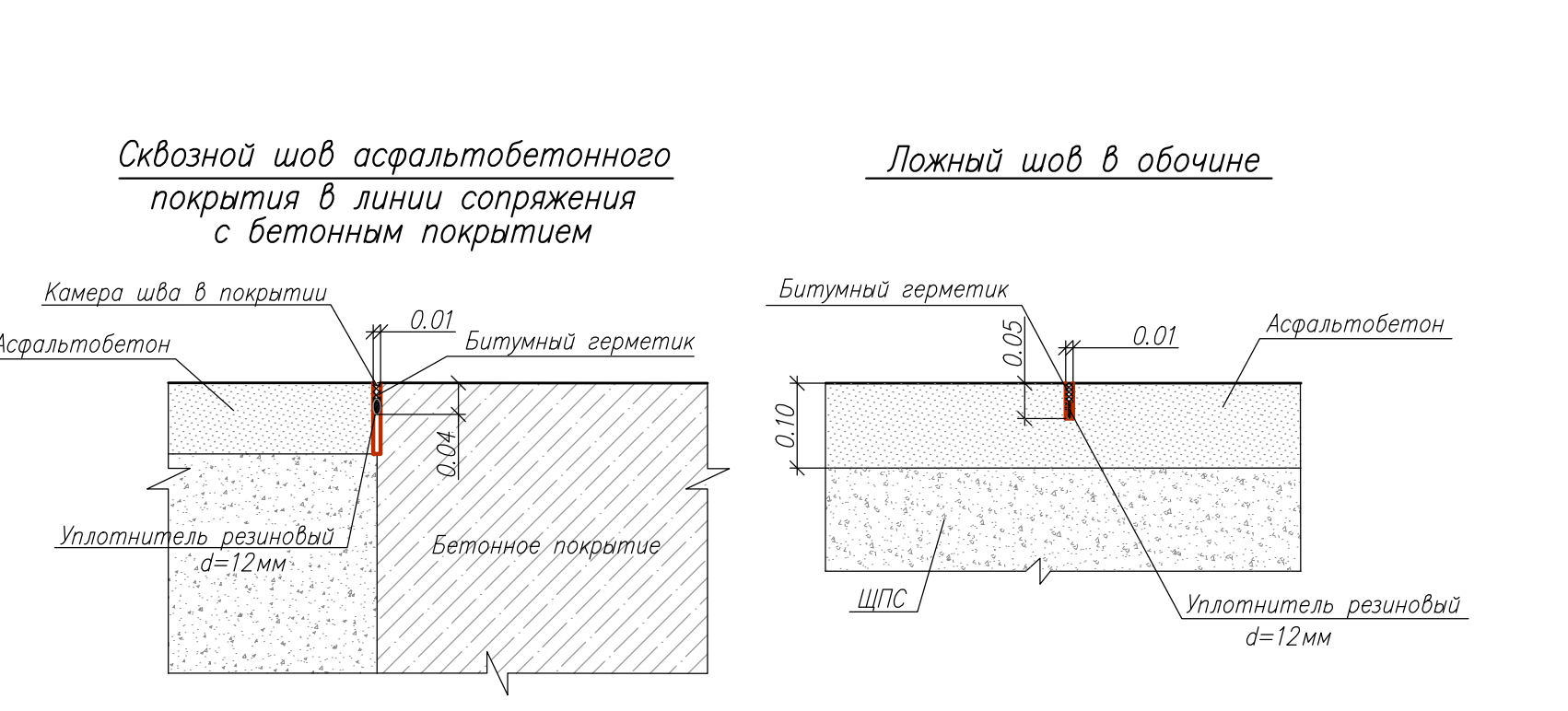
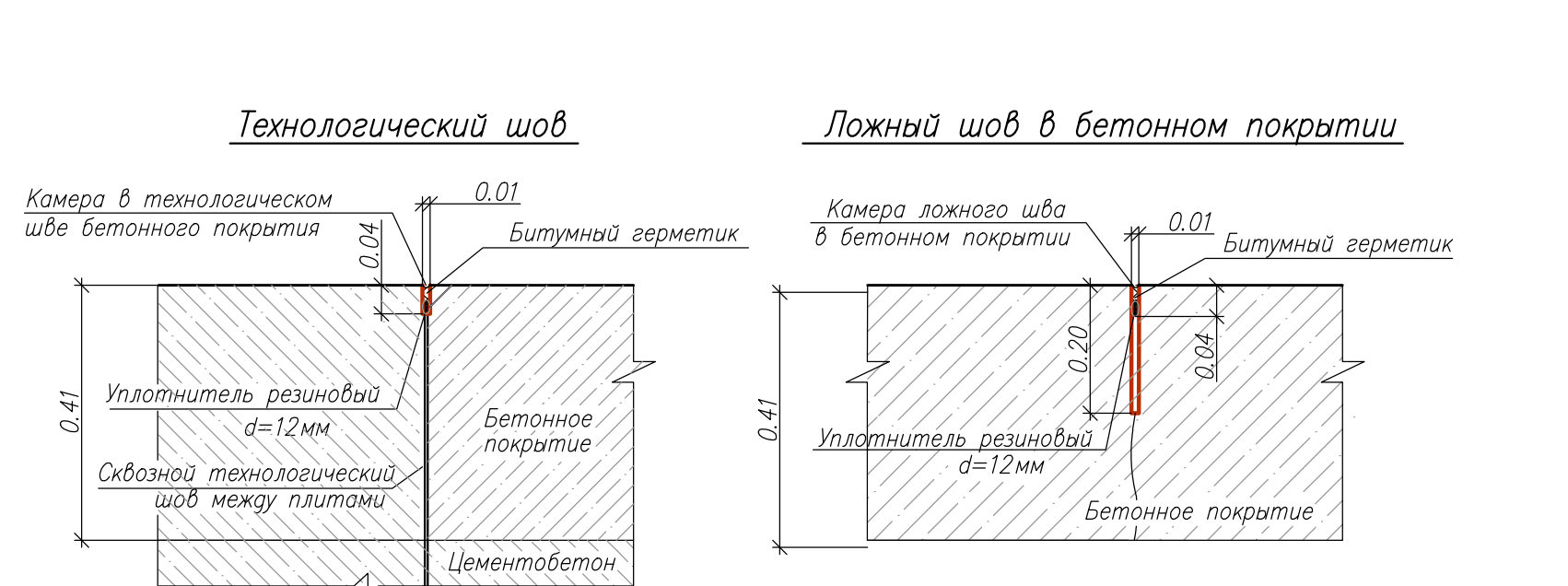
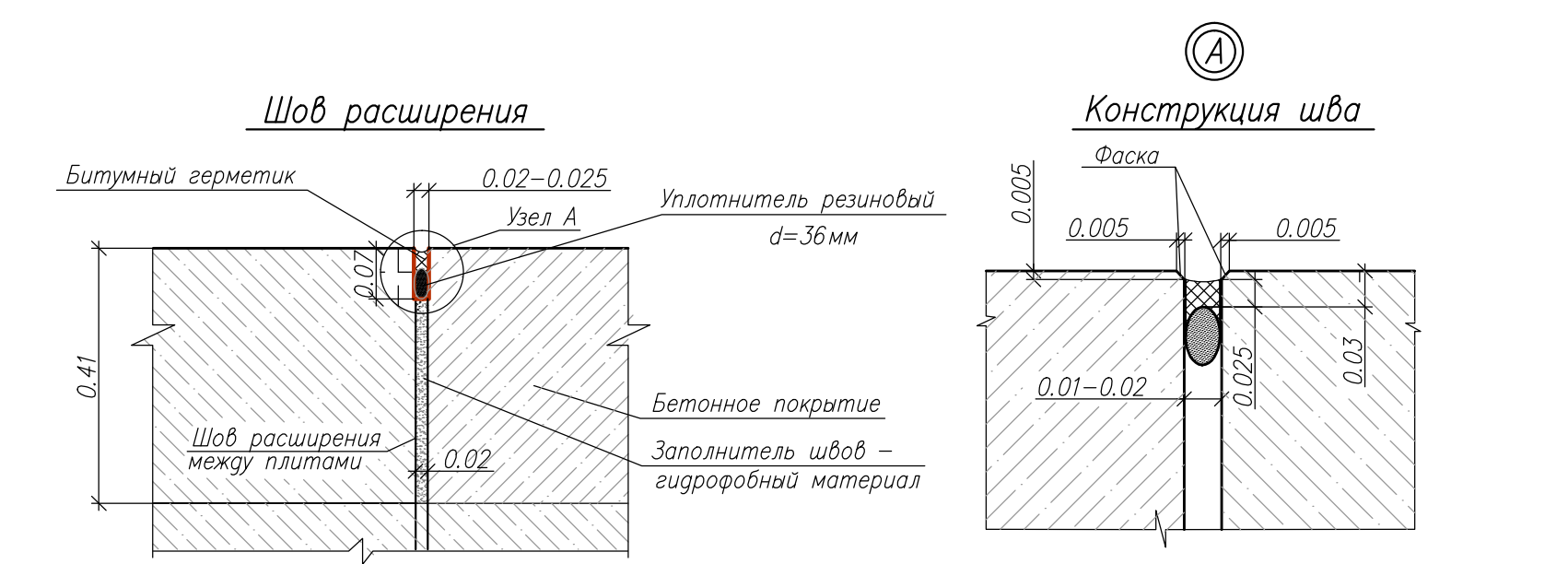


Экспликация проектируемых покрытий 1 этапа реконструкции

Тип покрытия	Конструкция покрытия	Элементы аэродрома	Площадь, м ²
1	Новое покрытие - цементобетон ВВ4.0/50 (М400), F200, Н=0.41м ГОСТ 26633-91 - прокладка полиэтиленовая аэродромная (ППА) ТУ 2245-001-20870677-93 - один слой - цементобетон В12.5 (М150), F100, Н=0.20м ГОСТ 26633-91 - прокладка полиэтиленовая аэродромная (ППА) ТУ 2245-001-20870677-93 - один слой - ЩПС С-6, Н=0.15м, ГОСТ 25607-94 - щебень фракции 40-70мм, Н=0.45м, ГОСТ 8267-93	ИВПП-1 РД-К РД-М ПОЖ	8400 5514 25250 20873
2	- бетон ВВ4.0/50 (М400), F200, армированный Н=0.41м (расход арматуры $\phi=14$ мм А III - 16.6кг/м ³) ГОСТ 26633-91 - прокладка полиэтиленовая аэродромная (ППА) ТУ 2245-001-20870677-93 - один слой - цементобетон В12.5 (М150), F100, Н=0.20м ГОСТ 26633-91 - прокладка полиэтиленовая аэродромная (ППА) ТУ 2245-001-20870677-93 - один слой - ЩПС С-6, Н=0.15м, ГОСТ 25607-94 - щебень фракции 40-70мм, Н=0.45м, ГОСТ 8267-93	ИВПП-1 РД-К РД-М ПОЖ	600 777 1616 102
3	- цементобетон ВВ4.0/50 (М400), F200, Н=0.18м ГОСТ 26633-91 - прокладка полиэтиленовая аэродромная (ППА) ТУ 2245-001-20870677-93 - один слой - цементобетон В12.5 (М150), F100, Н=0.20м ГОСТ 26633-91 - прокладка полиэтиленовая аэродромная (ППА) ТУ 2245-001-20870677-93 - один слой - ЩПС С-6, Н=0.15м, ГОСТ 25607-94 - щебень фракции 40-70мм, Н=0.45м, ГОСТ 8267-93	Торцы ИВПП-1	4500
4	- асфальтобетон марки I тип Б, ГОСТ 9128-97, Н=0.10м - ЩПС С-6, Н=0.15м, ГОСТ 25607-94 - щебень фракции 40-70мм, Н=0.16м, ГОСТ 8267-93 - цементобетон В12.5 (М150), F100, Н=0.20м ГОСТ 26633-91 (искусственное основание) - прокладка полиэтиленовая аэродромная (ППА) ТУ 2245-001-20870677-93 - один слой - ЩПС С-6, Н=0.15м, ГОСТ 25607-94 - щебень фракции 40-70мм, Н=0.45м, ГОСТ 8267-93	Укрепленные обочины ИВПП-1	180
5	- асфальтобетон марки I тип Б, ГОСТ 9128-97, Н=0.10м - ЩПС С-6, Н=0.15м, ГОСТ 25607-94 - цементобетон В12.5 (М150), F100, Н=0.20м ГОСТ 26633-91 (искусственное основание) - прокладка полиэтиленовая аэродромная (ППА) ТУ 2245-001-20870677-93 - один слой - ЩПС С-6, Н=0.15м, ГОСТ 25607-94 - щебень фракции 40-70мм, Н=0.45м, ГОСТ 8267-93	Укрепленная обочина торца ВПП	225
6	- асфальтобетон марки I тип Б, ГОСТ 9128-97, Н=0.10м - ЩПС С-6, Н=0.15м, ГОСТ 25607-94 - щебень фракции 40-70мм, Н=0.45м, ГОСТ 8267-93	Укрепленные обочины РД-К РД-М ПОЖ Технологическая РД	4085 19200 3885 2270
7	- асфальтобетон высококачественный марки I, ГОСТ 9128-97, Н=0.09м (верхний слой) - геотекстиль No1611 С, марки 40/17 ТУ 5772-001-46925648-97 - асфальтобетон высококачественный марки I, ГОСТ 9128-97, Н=0.12м (нижний слой) - щебень, обработанный битумом в установке, Н=0.08м, ГОСТ 30491-97 - ЩПС С-6, Н=0.15м, ГОСТ 25607-94 - щебень фракции 40-70мм, Н=0.77м, ГОСТ 8267-93	Технологическая РД	3117



1. Конструкции искусственных покрытий рассчитаны на I категорию нагрузки.
2. На стечных покрытиях не показаны сооружения водосточно-дренажной системы.
3. Для предотвращения образования трещин в асфальтобетонном покрытии перрона предусмотрено армирование геотекстиль "Найлит" марки С40/17.

Спецификация труб

Марка паз	Обозначение	Наименование	Код	Масса, кг	Примечание
	Труба КОРСИС PRO DN/100 110 P SN16	Трубы с двусторонней профилированной стенкой "КОРСИС PRO" для безнапорных трубопроводов	3924	0.92	м
	Дренажная труба ДТТ 160	Полиэтиленовые дренажные трубы без перфорации	210		м
	Дренажная труба ДТТ 160	Полиэтиленовые дренажные трубы с перфорацией	340		м

Реконструкция аэродрома в Владивостоке					
Приморский край (Корректировка проекта Часть 1)					
Изм.	Код	Лист	Масштаб	Дата	
ТИП	Чертежи	Генеральный			
Исполн.	Инженер	А.С.Савельев			
Провер.	Инженер	В.С.Савельев			
План покрытий I этапа реконструкции М 1:5000					Страница 4 из 7