



деревянные дома из клееного бруса  
[www.holz-house.ru](http://www.holz-house.ru)

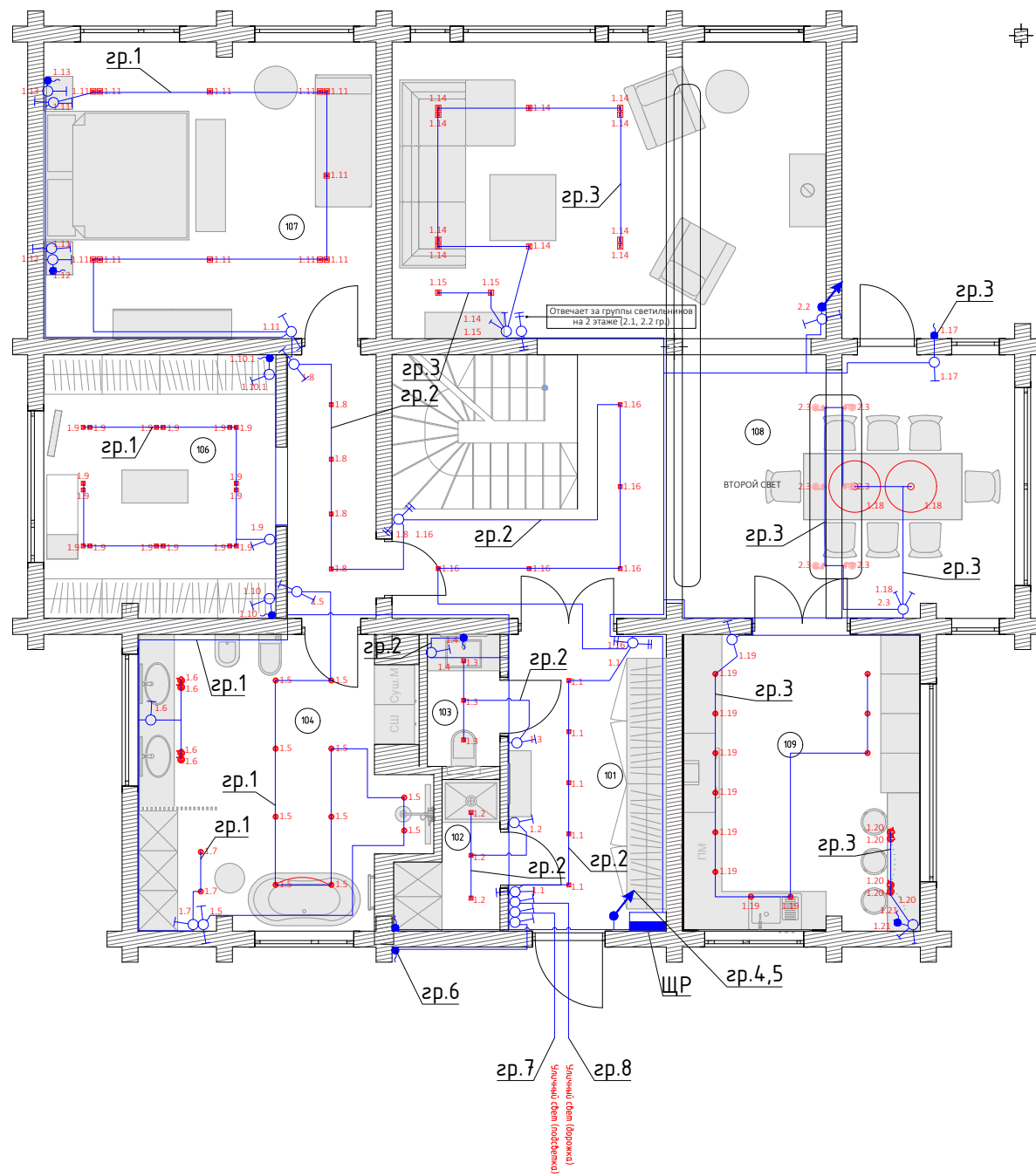
## РАБОЧАЯ ДОКУМЕНТАЦИЯ

Проект электроснабжения для объекта расположенного по адресу:  
ЛО, Выборгский р-н, КП Репино-Парк, участок 194

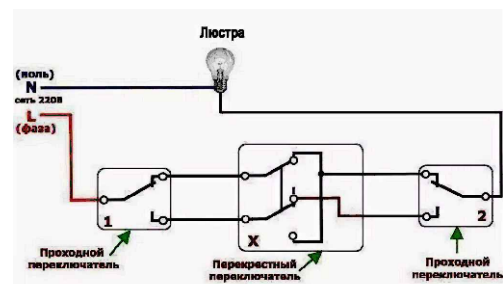
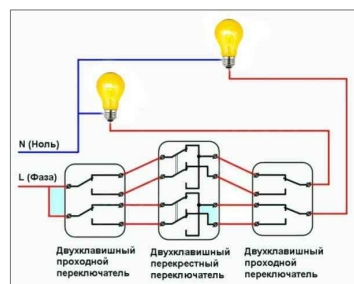


Согласовано

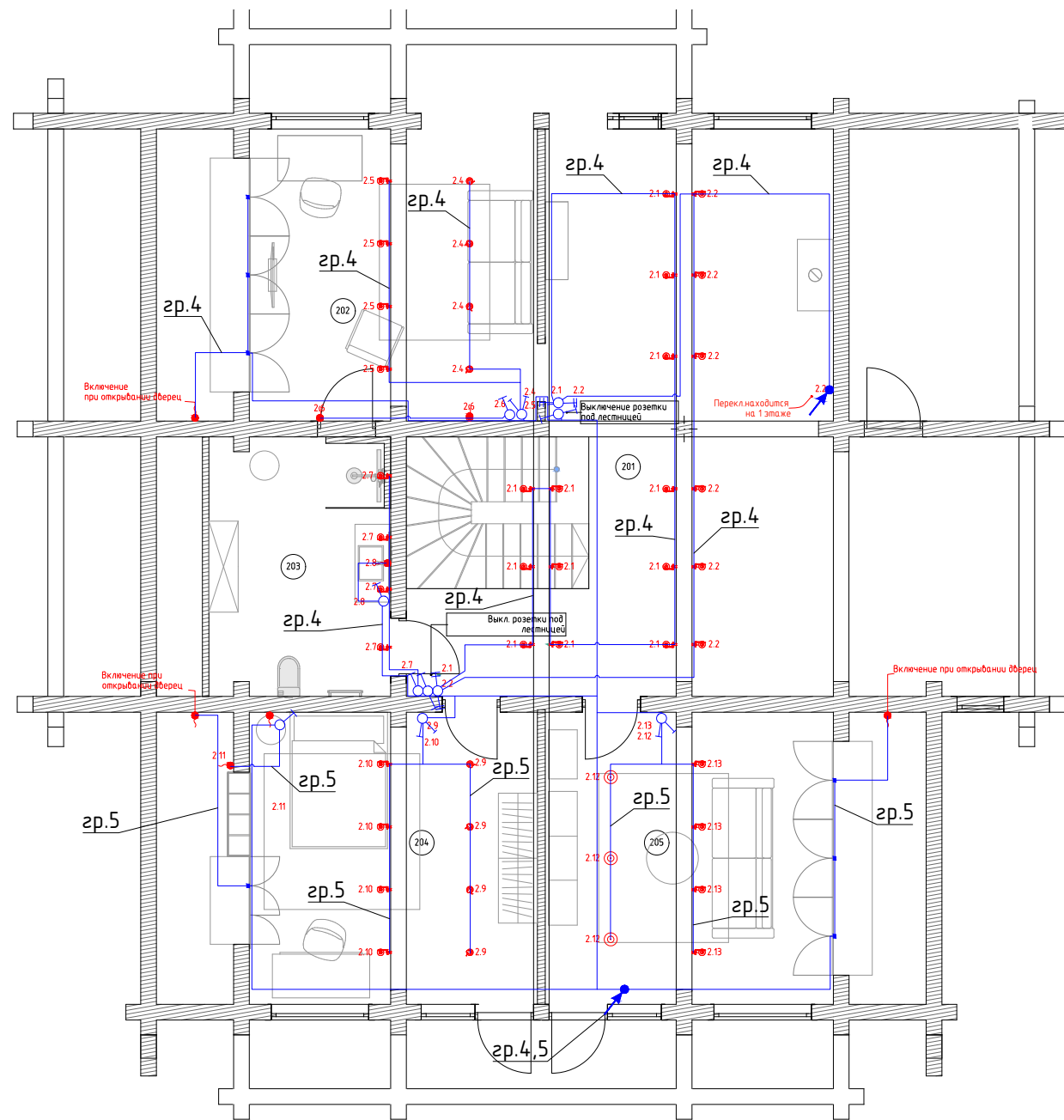
Инв. N подл. Подп. и дата Взам. инв. N


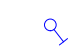
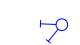

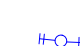




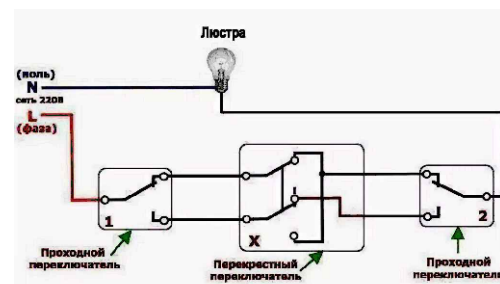
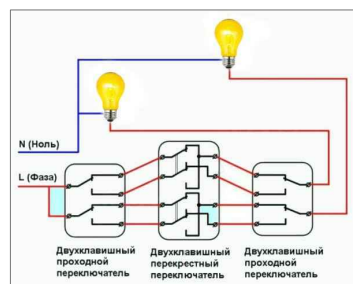
- Щит распределительный
- Выключатель одноклавишный
- Выключатель двухклавишный
- Переключатель одноклавишный
- Переключатель двухклавишный
- Вывод проводки
- Коробка распаячная



Изм.	Кол.уч.	Лист	№док.	Подп.	Дата	Проект электроснабжения для объекта расположенного по адресу ЛО, Выборгский р-н, КП Репино-Парк, участок 194		
ГИП					03.20	Стадия	Лист	Листов
Разработ.					03.20	Р	2	
Проверил				03.20				
План сетей освещения 1 этаж								



-  Щит распределительный
-  Выключатель одноклавишный
-  Выключатель двухклавишный
-  Переключатель одноклавишный
-  Переключатель двухклавишный
-  Вывод проводки
-  Коробка распаячная



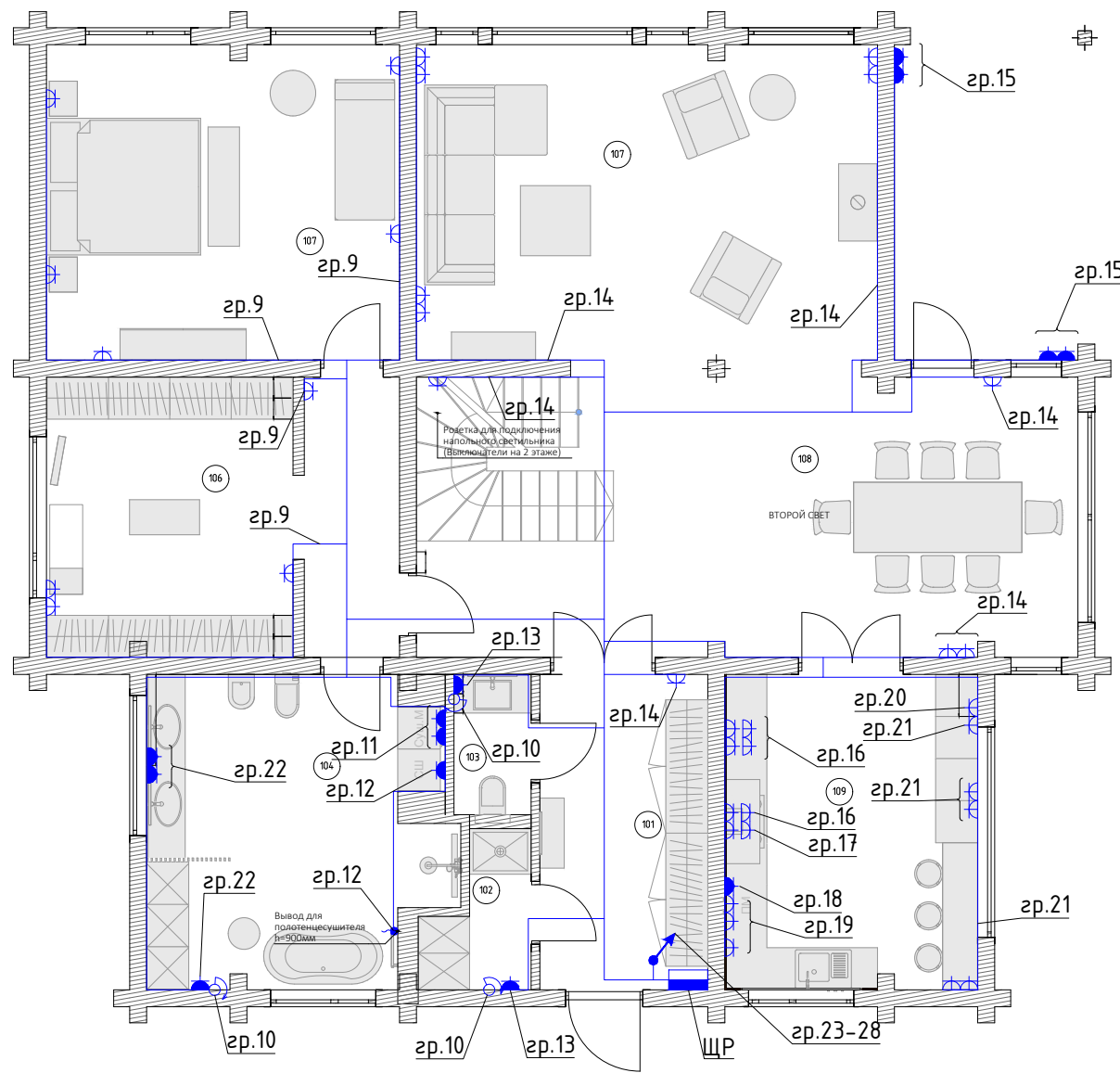
Изм.	Кол.уч.	Лист	Идок.	Подп.	Дата	Проект электроснабжения для объекта расположенного по адресу ЛО, Выборгский р-н, КП Репино-Парк, участок 194					
ГИП					03.20				Стадия	Лист	Листов
Разработ.					03.20				Р	3	
Проверил					03.20	План сетей освещения 2 этаж					






Согласовано

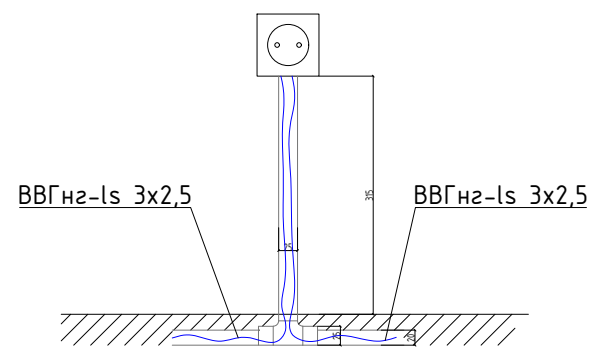
Взам. инв. N

Подп. и дата

Инв. N подл.



-  Щит распределительный
-  Розетка IP44
-  Розетка IP22
-  Регулятор тёплого пола
-  Коробка распаячная



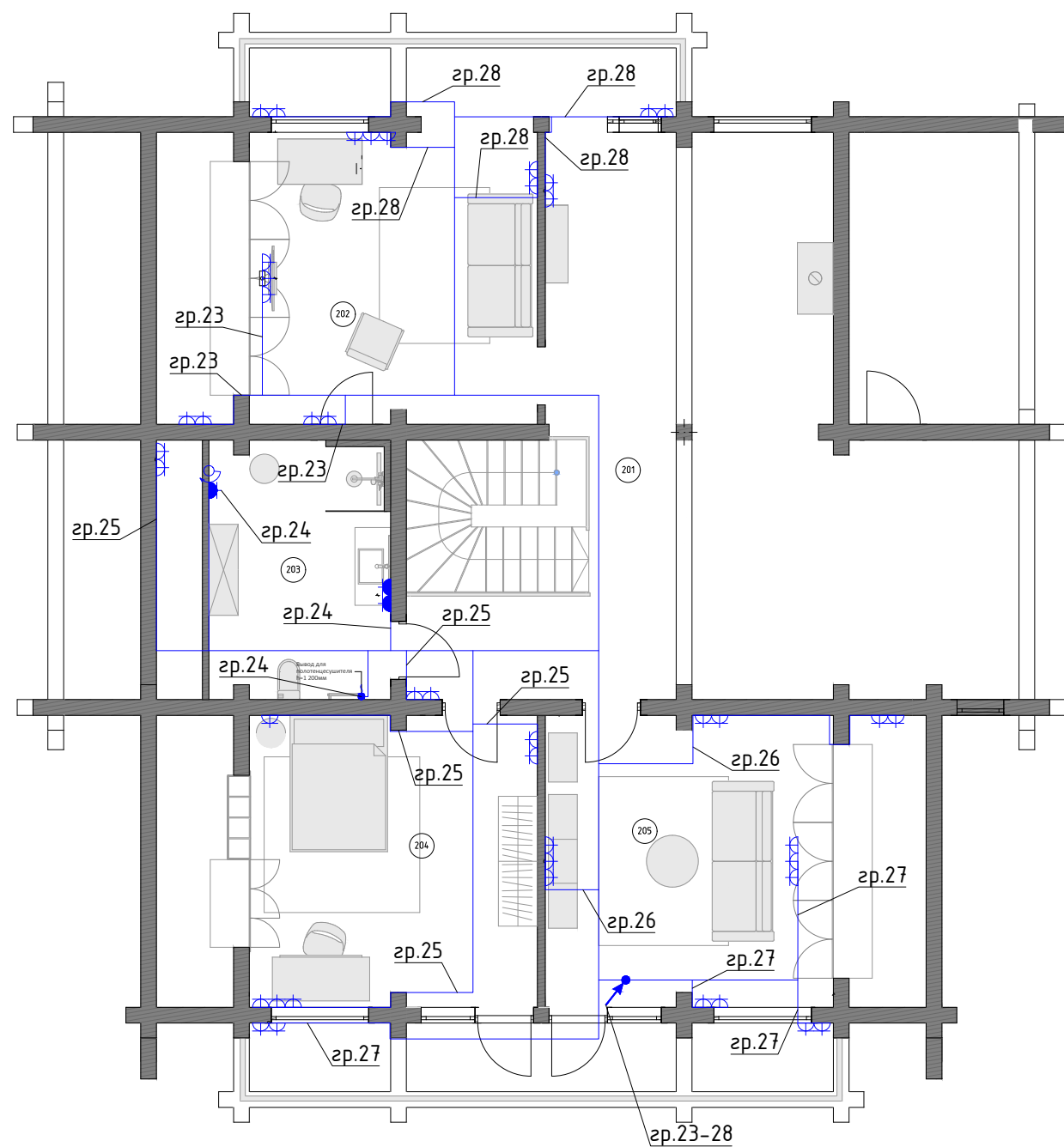
						Проект электроснабжения для объекта расположенного по адресу ЛО, Выборгский р-н, КП Репино-Парк, участок 194			
Изм.	Кол.уч.	Лист	№док.	Подп.	Дата	Электроснабжение	Стадия	Лист	Листов
ГИП					03.20		Р	4	
Разработ.					03.20				
Проверил					03.20	План розеточной сети 1 этаж			






Согласовано

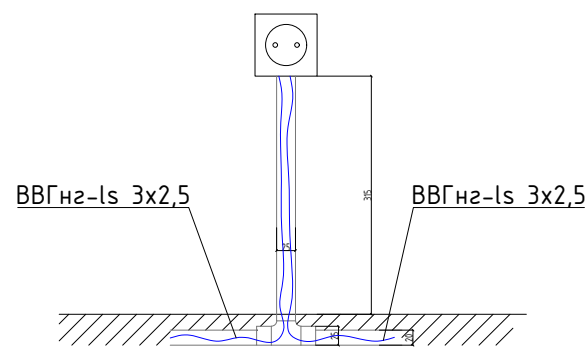
Взам. инв. N

Подп. и дата

Инв. N подл.



-  Щит распределительный
-  Розетка IP44
-  Розетка IP22
-  Регулятор тёплого пола
-  Коробка распаячная



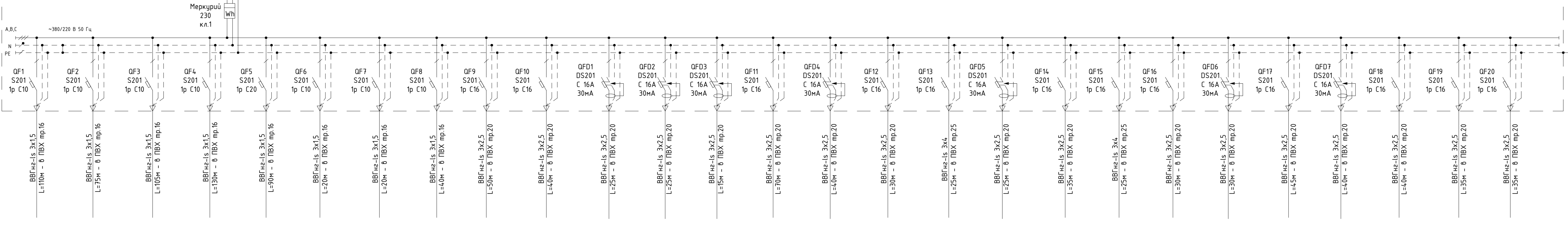
						Проект электроснабжения для объекта расположенного по адресу ЛО, Выборгский р-н, КП Репино-Парк, участок 194			
Изм.	Кол.уч.	Лист	Идок.	Подп.	Дата	Электроснабжение	Стадия	Лист	Листов
ГИП					03.20		Р	5	
Разработ.					03.20				
Проверил					03.20	План розеточной сети 2 этаж			
						<small>© Издательство «Энергострой» 2008 г. 10 стр. 10.00 руб.</small>			

Согласовано

Инв. N подл.	Подп. и дата	Взам. инв. N

№ кабеля, марка, сечение, длина, потери напряжения, способ прокладки

ЩР (ЩРН 48 модулей IP31)  
 $R_{\Sigma}=32,38\text{кВт}$   
 $R_p=19,43\text{кВт}$   
 $I_p=29,55\text{А}$

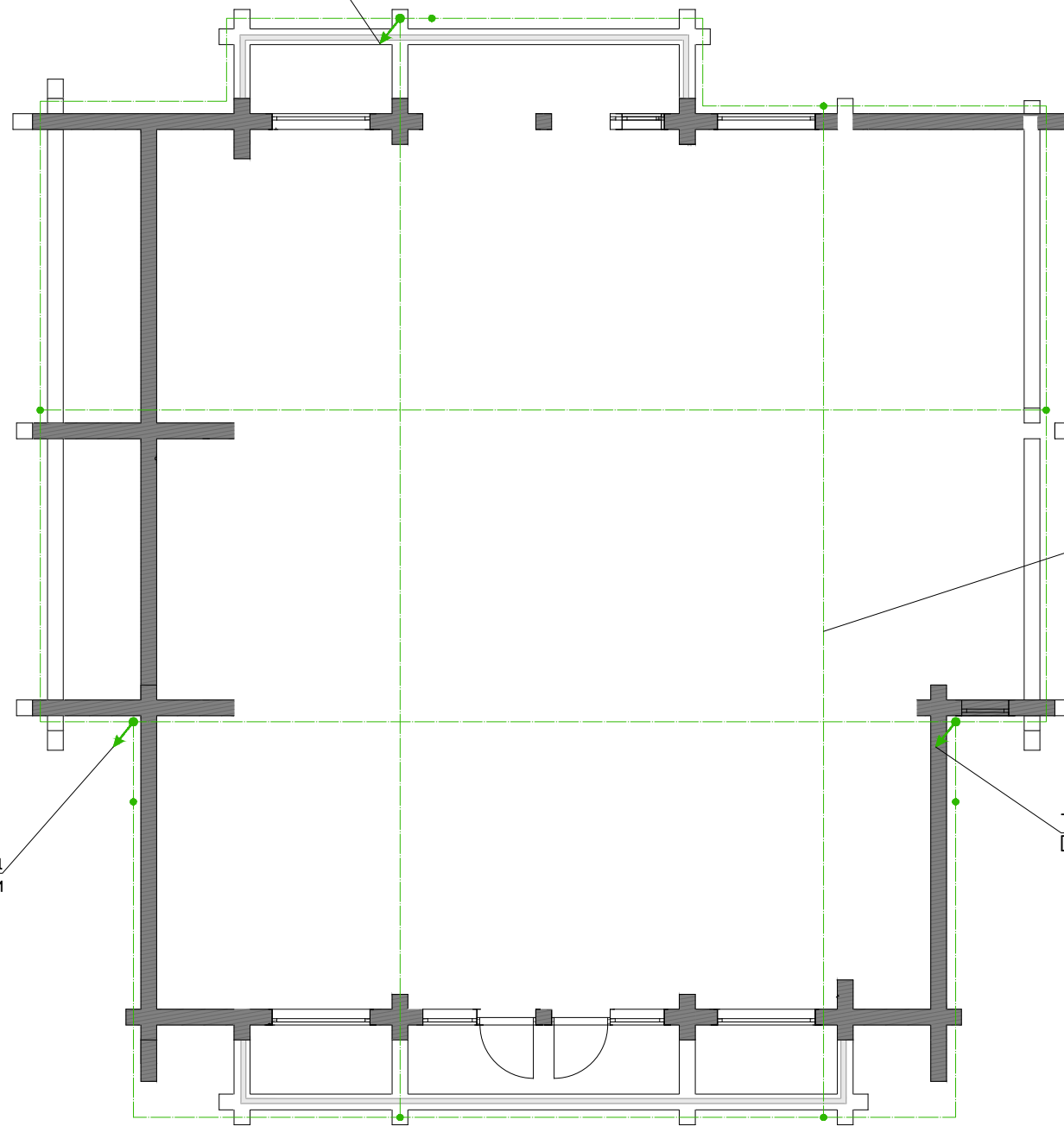


Марка и сечение кабеля;  
 Длина участка сети, м;  
 Потери напряжения, %

Номер кабеля	гр.1	гр.2	гр.3	гр.4	гр.5	гр.6	гр.7	гр.8	гр.9	гр.10	гр.11	гр.12	гр.13	гр.14	гр.15	гр.16	гр.17	гр.18	гр.19	гр.20	гр.21	гр.22	гр.23	гр.24	гр.25	гр.26	гр.27
Фаза подключения	A	B	C	A	B	C	A	B	C	A	B	C	A	B	C	A	C	A	B	C	A	B	C	A	C	A	B
Номинальная мощность, кВт	0,720	0,680	0,520	0,720	0,680	0,200	0,200	0,200	0,540	3,000	3,000	3,000	2,000	0,600	2,000	0,360	3,000	2,000	0,180	3,000	0,300	1,500	0,420	2,000	0,600	0,420	0,540
Номинальный ток, А	3,27	3,09	2,34	3,27	3,09	0,91	0,200	0,909	2,45	13,64	13,64	13,64	9,09	2,73	9,091	1,636	13,64	9,09	0,82	13,64	1,36	6,82	1,909	9,091	2,73	1,91	2,45
Наименование электроприёмников	Освещение пом. 104, 106, 107	Освещение пом. 101, 102, 103, коридор	Освещение пом. 108, 109	Освещение пом. 201, 202, 203	Освещение пом. 204, 205	Вывод на фасаде	Уличный свет (подсветка)	Уличный свет (жоружка)	Розетки пом. 106, 107	Тёплые полы	Стир., суш. м.	СШ, полотенцесушитель	Розетки пом. 102, 103	Розетки пом. 101, 107, 108	Розетки на фасаде	Розетки пом. 109	Вар. Панель	ПМ	Розетки пом. 109	Духовка	Розетки пом. 109	Розетки пом. 104	Розетки пом. 202	Розетки пом. 203, полотенце сушитель	Розетки пом. 204	Розетки пом. 205	Розетки пом. 205

Проект электроснабжения для объекта расположенного по адресу ЛО, Выборгский р-н, КП Репино-Парк, участок 194					
Изм.	Кол.уч.	Лист	Издок.	Подп.	Дата
Разработ.					03.20
Проверил					03.20
Электроснабжение			Стадия	Лист	Листов
Схема принципиальная однолинейная щита ЩР			Р	6	

Токоотвод: стальная проволока  
Dн=8мм, L=8м



молниеприёмник-металлическая сетка  
из стальной проволоки Dн=16мм

Токоотвод: стальная проволока  
Dн=8мм, L=4м

Токоотвод: стальная проволока  
Dн=8мм, L=4м

Согласовано

Взам. инв. N

Подп. и дата

Инв. N подл.

Примечания:

- 1) Молниеприемная сетка. Выполняется стальной проволокой Ø16 мм. Шаг ячеек 6х6м;
- 2) Токоотводы Ø 16 мм от металлической сетки должны быть проложены к заземлителям не реже чем через 25 м по периметру здания;
- 3) Токоотводы, прокладываемые по наружным стенам здания, следует располагать не ближе чем в 3м от входов или в местах, не доступных для прикосновения людей;

						Проект электроснабжения для объекта расположенного по адресу ЛО, Выборгский р-н, КП Репино-Парк, участок 194			
Изм.	Кол.уч.	Лист	№док.	Подп.	Дата	Электроснабжение	Стадия	Лист	Листов
ГИП					03.20		Р	7	
Разработ.					03.20				
Проверил					03.20				
						Молниезащита			
						<small>© 2000-2010 ООО "Энергосервис" www.energoservis.ru</small>			



Вертикальный заземлитель  
ст. уголок 50x50x5, L=3м

Токоотвод: стальная проволока  
Dн=8мм, L=8м

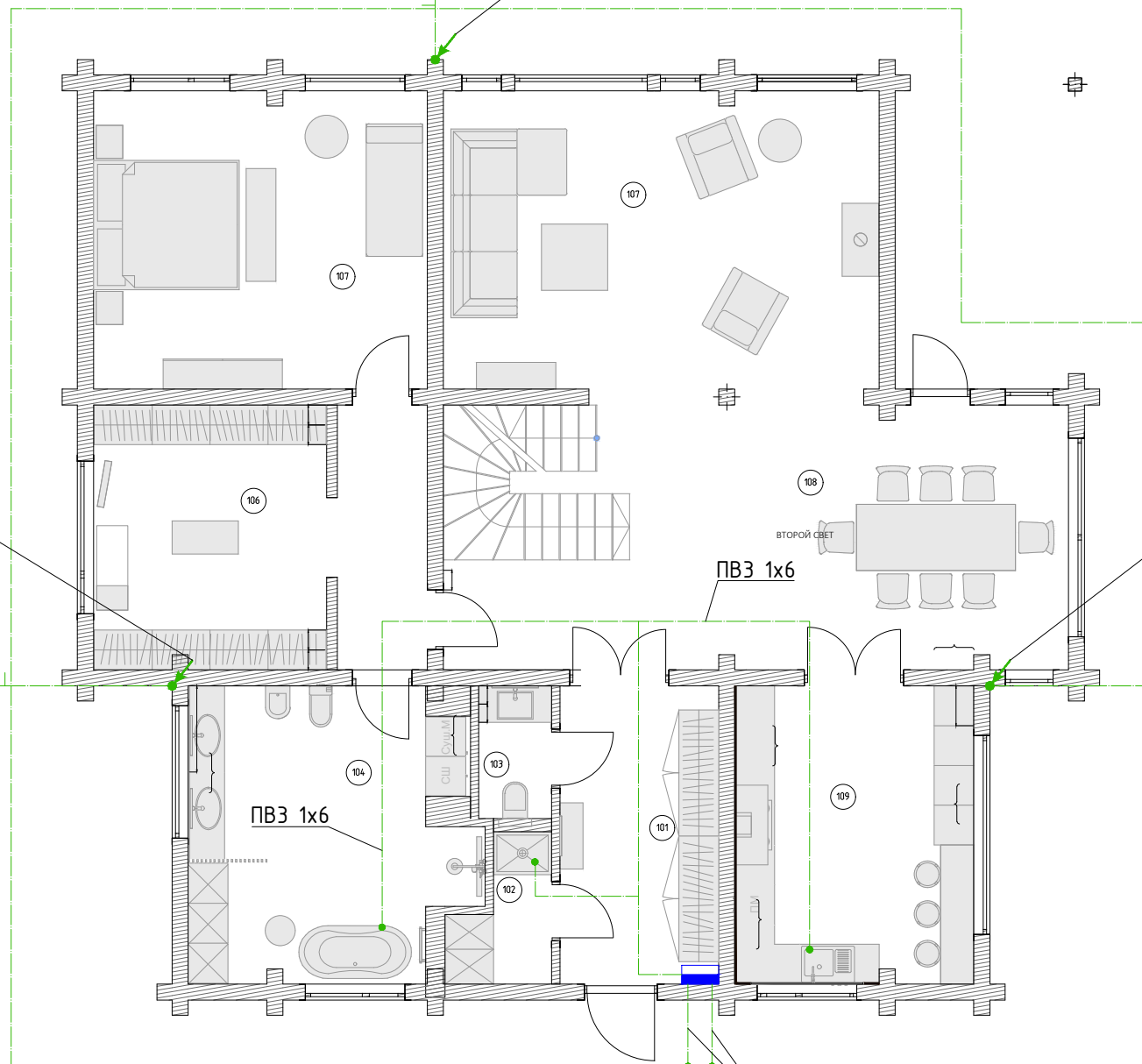
Токоотвод: стальная проволока  
Dн=8мм, L=4м

Токоотвод: стальная проволока  
Dн=8мм, L=4м

Вертикальный заземлитель  
ст. уголок 50x50x5, L=3м

Вертикальный заземлитель  
ст. уголок 50x50x5, L=3м

Ст. полоса 50x5



Согласовано

Инв. N подл.	Подп. и дата	Взам. инв. N

Примечания:  
1) Наружный контур заземления (ст. полоса 50x5), прокладывается в земле на глубине не менее 0,5м;

Проект электроснабжения для объекта расположенного по адресу ЛО, Выборгский р-н, КП Репино-Парк, участок 194								
Изм.	Кол.уч.	Лист	№док.	Подп.	Дата			
ГИП					03.20			
Разработ.					03.20			
Проверил					03.20			
Электроснабжение						Стадия	Лист	Листов
						Р	8	
Заземление						© 2000-2010 ООО «Энергосервис»		

Позиция	Наименование и техническая характеристика	Тип, марка, обозначение документа, опросного листа	Код оборудования материала	Завод-изготовитель	Единица измерения	Количество	Масса единицы кг	Примечание
1	2	3	4	5	6	7	8	9
1	ЩР							
2	щит навесной 48 модулей	ЩРН-48э-1 36		IEK	шт.	1		
3	Счётчик электрической энергии, 3х230/400В, 5(60)А кл.1, RS485	Меркурий 230 AR-01 R		Меркурий	шт.	1		
4	Автоматический выключатель 40А, 3Р, "С"	S203 3P C40		ABB	шт.	1		
5	Автоматический выключатель 16А, 1Р, "С"	S201 1P C16		ABB	шт.	12		
6	Автоматический выключатель 10А, 1Р, "С"	S201 1P C10		ABB	шт.	8		
7	Дифференциальный модульный автомат 16А 300 мА 2Р	DS201 С 16А 30мА		ABB	шт.	7		
8	<b>Электроустановочные изделия</b>							
9	Выключатель одноклавишный для скрытой установки IP20				шт.	19		Согласно дизайн-проекту
10	Выключатель двухклавишный для скрытой установки IP20				шт.	6		Согласно дизайн-проекту
11	Переключатель одноклавишный скрытой установки IP20				шт.	10		Согласно дизайн-проекту
12	Переключатель двухклавишный скрытой установки IP20				шт.	5		Согласно дизайн-проекту
13	Коробка распаячная				шт.	37		
14	Монтажная коробка d=68				шт.	141		
15	Розетка однополюсная сткрытой установки IP20				шт.	81		Согласно дизайн-проекту
16	Розетка однополюсная сткрытой установки IP44				шт.	16		Согласно дизайн-проекту
17	Регулятор тёплого пола				шт.	4		Согласно дизайн-проекту
18	<b>Световое оборудование</b>							Согласно дизайн-проекту

						Проект электроснабжения для объекта расположенного по адресу ЛО, Выборгский р-н, КП Репино-Парк, участок 194			
Изм.	Кол.уч.	Лист	Индок.	Подп.	Дата	Электроснабжение	Стадия	Лист	Листов
ГИП					03.20		Р	1	
Разработ.					03.20				
Проверил					03.20	Спецификация оборудования, изделий и материалов			

19	Кабельная продукция							
20	ВВГнг-ls 3x1,5				м	1680		
21	ВВГнг-ls 3x2,5				м	1120		
22	ВВГнг-ls 3x4				м	50		
23	ПВХ труба 20			DKC	м	1120		
24	ПВХ труба 16			DKC	м	1680		
25	ПВХ труба 25			DKC	м	50		
26	Держатель для труб с защелкой и дюбелем D=16 мм			DKC	шт.	4200		
27	Держатель для труб с защелкой и дюбелем D=20 мм			DKC	шт.	2800		
28	Держатель для труб с защелкой и дюбелем D=25 мм			DKC	шт.	125		
29	Тройник для гофротрубы d=25			DKC	шт.	26		
30	<b>Молниезащита</b>							
31	Стальная полоса 50x5				м	70		
32	Стальная проволока d=8				м	140		
33	Стальной уголок 50x50x5				м	9		
34	Провод ПВЗ 1x16				м	25		
35	Провод ПВЗ 1x6				м	5		

						Лист
Изм.	Лист	№ докум.	Подп.	Дата		2