

Деловой центр «Парк Победы»,  
помещения компании «Рашн Тур»,  
по адресу, г. Москва, ул.Василисы Кожиной, д1,  
1-й этаж в осях З-12/И-П


## РАБОЧАЯ ДОКУМЕНТАЦИЯ

Реконструкция внутреннего  
электрооборудования и освещения

ДГЗ/0220М-ЭОМ


ГИП

Червяков М.Б.

Перв. примен.	Содержание										
	Лист	Наименование							Примечание		
	1.1	Содержание общих данных									
	1.2	Ведомость рабочих чертежей основного комплекта									
	1.3	Ведомость ссылочных и прилагаемых документов									
1.4	Ведомость спецификаций										
Справ. №											
	<p>Рабочие чертежи разработаны в соответствии с действующими требованиями экологических, санитарно-гигиенических, противопожарных и других норм, действующих на территории РФ и обеспечивает безопасную для жизни и здоровья людей эксплуатацию объекта при соблюдении предусмотренных рабочими чертежами мероприятий.</p> <p>Главный инженер проекта _____</p>										
Подп. и дата											
Инв. № дубл.											
Взам. инв. №											
Подп. и дата						ДГЗ/0220М-ЭОМ					
						Деловой центр «Парк Победы», помещения компании «Рашн Тур», по адресу, г. Москва, ул.Василисы Кожиной, д1, 1-й этаж в осях З-12/И-П					
Инв. № подл.	Изм	Лист	№ докум.	Подпись	Дата	Внутреннее электроснабжение и освещение			Стадия	Лист	Листов
						Разработал Камеристая Д.А.			Р	1.1	
						Проверил Червяков М.Б.					
						Заказчик Червяков М.Б.					
						Содержание					

Ведомость рабочих чертежей основного комплекта

Перв. примен.	Лист	Наименование	Примечание
	1.1-1.6	Общие данные	
	2	Однолинейная схема щита ВРЩ	
	3	Схема электрическая принципиальная ЩО	
	4	Схема электрическая принципиальная ЩВК	
	5	Схема электрическая принципиальная ЩР	2 листа
	6	План сети освещения первого этажа	
	7	План розеточной и компьютерной сети первого этажа	
	8	План сети электроснабжения вентиляции первого этажа	
	9	План электроснабжения сети кондиционирования первого этажа	
Справ. №	10	План электроснабжения кондиционирования. План подвала.	

Инв. № подл.	Изм	Лист	№ докум.	Подпись	Дата	Взам. инв. №	Инв. № дубл.	Подп. и дата	Подл. и дата	Инв. № подл.	Изм	Лист	№ докум.	Подпись	Дата	Стадия	Лист	Листов	
Разработал	Камеристая Д.А.															Р	1.2		
Проверил	Червяков М.Б.																		
Заказчик	Червяков М.Б.																		



Перв. примен.

Справ. №

Подп. и дата

Инв. № дубл.

Взам. инв. №

Подп. и дата

Инв. № подл.

Условные обозначения

ЩР



Распределительный щит



Кабельная трасса электропитания рабочего освещения и розеток

Условные обозначения:

ЩВР



Щит вводно-распределительный ЩВР, IP31

ЩР



Щит розеточный ЩР, IP31

ЩО



Щит освещения ЩО, IP31



Светильник встраиваемый светодиодный  
А300 72Вт, IP20



Светильник встраиваемый светодиодный А300  
72Вт с блоком аварийного питания, IP20



Выключатель одноклавишный скрытой установки, IP20



Выключатель двухклавишный скрытой установки, IP20



Коробка распределительная



Выключатель проходной одноклавишный скрытой установки, IP20



Светильник встраиваемый светодиодный  
А070 27Вт, IP20



Светильник встраиваемый светодиодный А070  
27Вт с блоком аварийного питания, IP20



Светильник указатель "ВЫХОД" 1x7 Вт с  
блоком аварийного питания на 1 час



Светильник встраиваемый светодиодный  
А070 27Вт, IP54

Лист

ДГЗ/0220М-ЭОМ

1.4

Изм. Кол.уч. Лист №доку. Подпись Дата

## ПОЯСНИТЕЛЬНАЯ ЗАПИСКА

В рабочих чертежах рассмотрено внутреннее электроснабжение и освещение помещений компании «Рашн Тур», по адресу, г. Москва, ул.Василисы Кожиной, д1, 1-й этаж в осях З-12/И-П

За нулевую отметку принята отметка пола жилого дома.

Проект выполнен на основании:

- ПУЭ "Правила устройства электроустановок", 7-е издание;
- СП 256.1325800.2016 "Электроустановки жилых и общественных зданий";
- Технического задания и дизайн-проекта.

2. Напряжение питающей сети - 380/220В, 50Гц.

Категория электроснабжения - III.

3. Распределение электроэнергии предусмотрено от проектируемого щита ЩВР, расположенного на первом этаже .

4. В местах выводов для подключения электрооборудования оставить концы не менее 2-х метров.

5. Для защиты от поражения электрическим током при эксплуатации электрических цепей и электроприемников, все металлические нетоковедущие части электрооборудования занулить. В качестве нулевых защитных проводников использовать специальные провода З-х проводной сети. При этом нулевой рабочий и нулевой защитный проводники подключить в электрощите под разные контактные зажимы.

6. Прокладка кабелей осуществляется скрыто в трубах ПВХ. Трубы ПВХ должны иметь сертификат пожарной безопасности, согласно НПБ 246-97.

7. В помещениях устанавливаться штепсельные розетки на ток не менее 16А и напряжение 250В с защитным контактом. Штепсельные розетки должны иметь защитное устройство, автоматически закрывающее гнезда штепсельной розетки при вынутой вилке (п.7.1.49 ПУЭ).

8. Светильники разместить, как показано на плане. Выключатели установить на высоте не ниже 0,9м (п.6.6.31 ПУЭ) от уровня чистого пола.

9. Монтаж групповой сети выполнить в соответствии с принципиальной электрической схемой и планами электропроводки с соблюдением требований ПУЭ.

Группы осветительной сети проложить кабелем марки ВВГнг(А)-LSx3x1,5 мм<sup>2</sup> в трубах (гофрированных трубах) ПВХ за подвесными потолками с креплением к потолку скобами (п.7.1.38 ПУЭ), внутри вновь возводимых конструкций. Кабели проложить в трубах ПВХ соответствующего диаметра (см.расчет щита.)

Перв. примен.	Справ. №	Подп. и дата	Инв. № дубл.	Взам. инв. №	Подп. и дата	Инв. № подл.							Лист
													1.5
							ДГЗ/0220М-ЭОМ						
Изм.	Кол.уч.	Лист	№док.	Подпись	Дата								

Перв. примен.	<p>Группы розеточной сети проложить кабелем марки ВВГнг(А)-LS 3x2,5 мм<sup>2</sup> в трубах (гофрированных трубах) ПВХ в стяжке пола, за подвесными потолками с креплением к потолку скобами (п.7.1.38 ПУЭ), внутри вновь возводимых конструкций.</p> <p>Опуски к розеткам, светильникам, выключателям выполнить кабелем той же марки и того же сечения, который проложен скрыто. При прокладке кабелей использовать только вертикальную штробу, горизонтальная штроба категорически запрещена.</p> <p>При монтаже предусмотреть расцветку проводов согласно п.1.1.29 ПУЭ.</p> <p>В качестве разветвленных коробок для групповой розеточной сети использовать углубленные подрозетники.</p> <p>10. Все электрооборудование и материалы должны иметь сертификаты соответствия Госстандарта России и сертификаты пожарной безопасности, согласно НПБ 246-97 "Арматура электромонтажная. Требования пожарной безопасности. Методы испытаний". Установка изделия допускается только при соблюдении требований главы 7.1 ПУЭ. Подключение электрооборудования изделия должно выполняться в соответствии с заводской инструкцией.</p>					
Справ. №						
Подп. и дата						
Инв. № дубл.						
Взам. инв. №						
Подп. и дата						
Инв. № подл.						
Инв. № подл.						<p style="text-align: center;">ДГЗ/0220М-ЭОМ</p> <p style="text-align: right;">Лист 1.6</p>
Изм.	Кол.уч.	Лист	№ док.	Подпись	Дата	

Перв. примен.

Справ. №

Подп. и дата

Инв. № дубл.

Взам. инв. №

Подп. и дата

Инв. № подл.

**Источник питания**

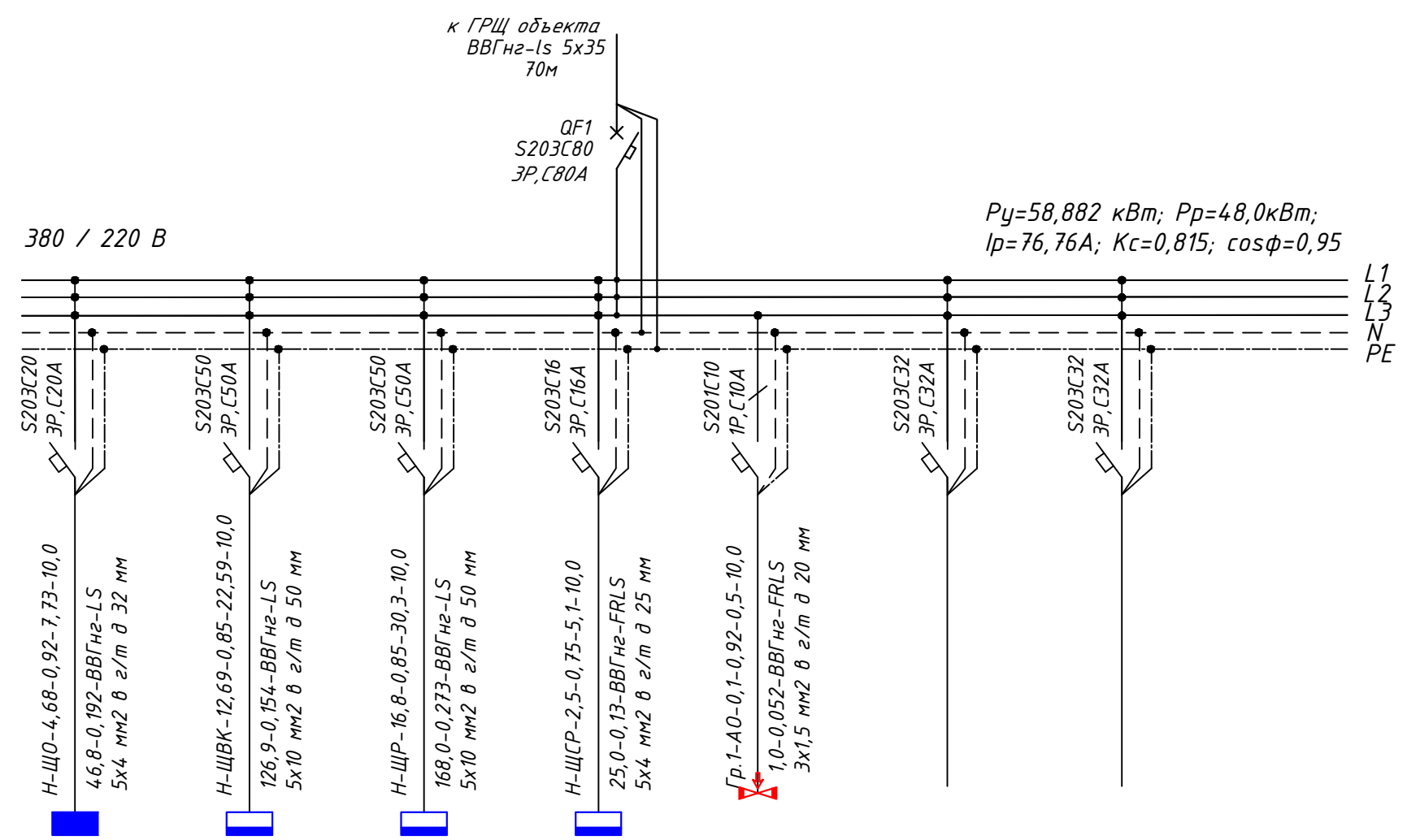
Вводной автоматический выключатель, устройство защ.откл.,тип, номинал. ток, А;ток уставки,мА

**Распределительный пункт:**

Автоматический выключатель, устройство защ.откл.,тип, номинал. ток, А;ток уставки,мА

Маркировка-расч. нагрузка, кВт; коэффициент мощности - расчетный ток, А-длина участка, м

Момент нагрузки, кВтм, потеря напряжения, % - марка, сечение проводника - способ прокладки



Потребитель	Щит освещения ЩО		Щит вентиляции и конд. ЩВК		Щит быт.роз+ компьютеров ЩР		Серверная	Эвакуационное освещение	Резерв	Резерв	
	№ групп линии						ЩСР	Гр.3-А0			
<i>P<sub>γ</sub></i> , кВт	5,51	4,68	18,052	12,64	24,0	16,8	2,5	2,5	0,1	5,64	5,64
<i>I<sub>ρ</sub></i> , А	7,73		22,59		30,3		5,1		0,5		
Фаза сети	L1,L2,L3		L1,L2,L3		L1,L2,L3		L1,L2,L3	L3			

Распределение нагрузки по фазам:

- ф. L1  $P_{\gamma} = 19,627 \text{ кВт}$
- ф. L2  $P_{\gamma} = 19,627 \text{ кВт}$
- ф. L3  $P_{\gamma} = 19,727 \text{ кВт}$

ДГЗ/0220М-ЭОМ				
Деловой центр «Парк Победы», помещения компании «Рашн Тур», по адресу, г. Москва, ул.Василисы Кожиной, д1, 1-й этаж в осях 3-12/И-П				
Изм	Лист	№ докум.	Подпись	Дата
Разработал	Камеристая Д.А.			
Проверил	Червяков М.Б.			
Заказчик	Червяков М.Б.			
Внутреннее электроснабжение и освещение			Стадия	Лист
Однолинейная схема щита ВРЩ			Р	2
Листов				





Перв. примен.

Справ. №

Подп. и дата

Инв. № дубл.

Взам. инв. №

Подп. и дата

Инв. № подл.

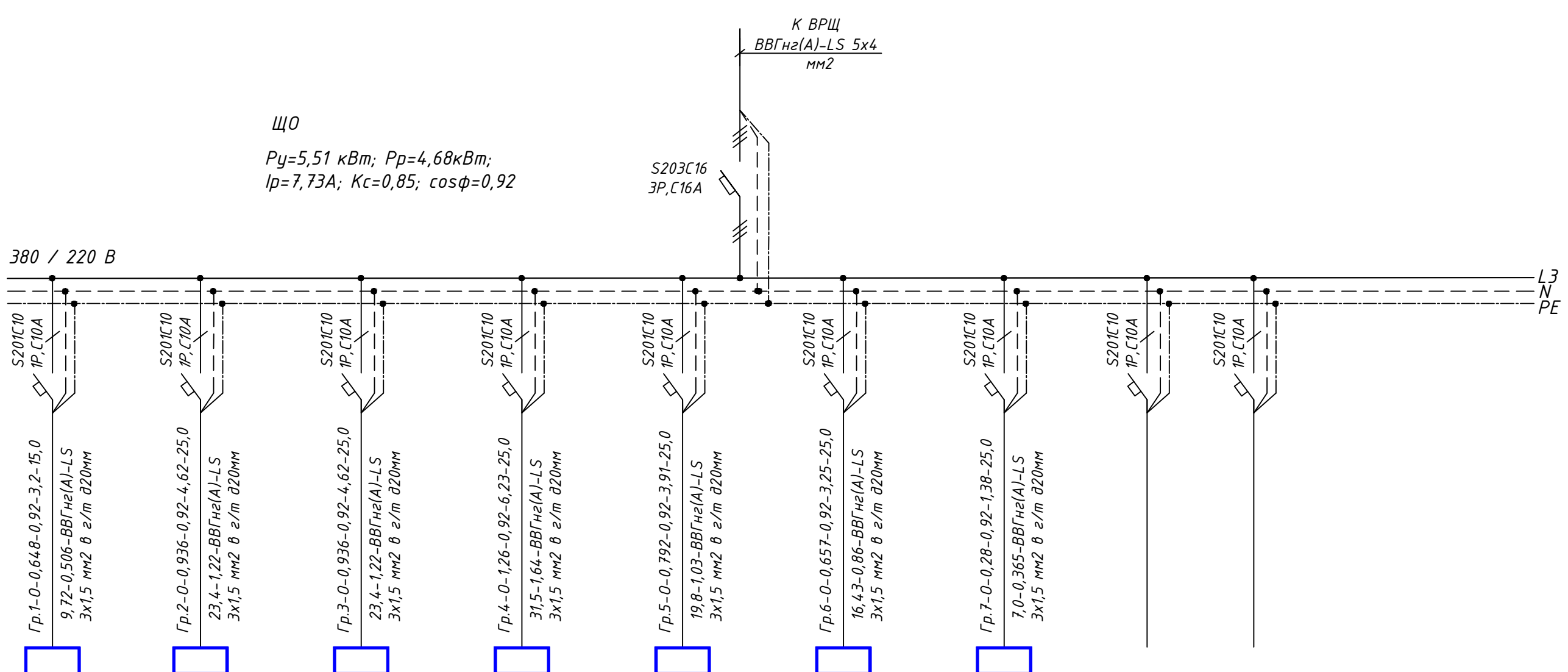
Источник питания

Вводной автоматический выключатель, устройство защ. откл., тип, номинал. ток, А; ток уставки, мА

Распределительный пункт:

Автоматический выключатель, устройство защ. откл., тип, номинал. ток, А; ток уставки, мА

Маркировка-расч. нагрузка, кВт; коэффициент мощности - расчетный ток, А-длина участка, м  
 Момент нагрузки, кВтм; потеря напряжения, % - марка, сечение проводника - способ прокладки



Потребитель	Освещение рабочее							Резерв	Резерв
	освещение пом.9-14,18	освещение пом.15-21, 4-6	освещение пом.8	освещение пом.2,3,7,25	освещение пом.2	освещение пом.2	освещение пом.22-24		
№ групп линии	Гр.1-0	Гр.2-0	Гр.3-0	Гр.4-0	Гр.5-0	Гр.6-0	Гр.7-0		
$P_y$ , кВт	0,648	0,936	0,936	1,26	0,792	0,657	0,28		
$I_p$ , А	3,2	4,62	4,62	6,23	3,91	3,25	1,38		
Фаза сети	L1	L2	L3	L1	L2	L3	L3	L3	L1

Распределение нагрузки по фазам:

- ф. L1  $P_y = 1,908$  кВт
- ф. L2  $P_y = 1,728$  кВт
- ф. L3  $P_y = 1,873$  кВт

ДГЗ/0220М-ЭОМ				
Деловой центр «Парк Победы», помещения компании «Рашн Тур», по адресу, г. Москва, ул.Василисы Кожиной, д1, 1-й этаж в осях З-12/И-П				
Изм	Лист	№ докум.	Подпись	Дата
Разработал	Камеристая Д.А.			
Проверил	Червяков М.Б.			
Заказчик	Червяков М.Б.			
Внутреннее электроснабжение и освещение			Стадия	Лист
Р			3	Листов
Схема электрическая принципиальная ЩО				

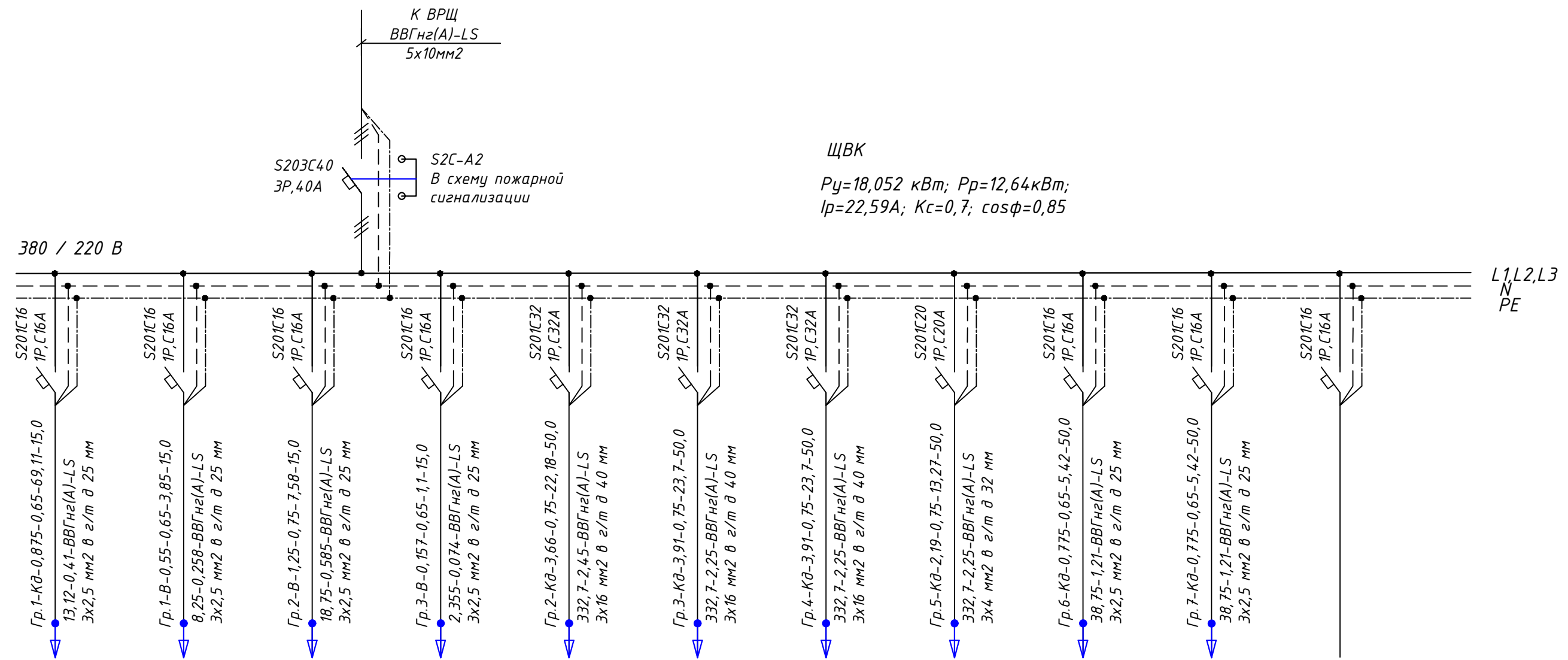
Перв. примен.  
Справ. №  
Подп. и дата  
Инв. № дубл.  
Взам. инв. №  
Подп. и дата  
Инв. № подл.

**Источник питания**  
Вводной автоматический выключатель, устройство защ. откл., тип, номинал. ток, А; ток уставки, мА

**Распределительный пункт:**

Автоматический выключатель, устройство защ. откл., тип, номинал. ток, А; ток уставки, мА

Маркировка-расч. нагрузка, кВт; коэффициент мощности - расчетный ток, А-длина участка, м  
Момент нагрузки, кВт; потеря напряжения, % - марка, сечение проводника - способ прокладки



Потребитель	ЩВК										
	Файкойлы	П1	В1	В2	К1	К2	К3	К4	К5	К5.1	Резерв
№ групп линии	Гр.1-КД	Гр.1-В	Гр.2-В	Гр.3-В	Гр.2-КД	Гр.3-КД	Гр.4-КД	Гр.5-КД	Гр.6-КД	Гр.7-КД	
P <sub>y</sub> , кВт	0,875	0,55	1,25	0,157	3,66	3,91	3,91	2,19	0,775	0,775	
I <sub>p</sub> , А	6,11	3,85	7,58	1,1	22,18	23,7	23,7	13,27	5,42	5,42	
Фаза сети	L2	L2	L3	L2	L3	L1	L2	L1	L2	L3	

Распределение нагрузки по фазам:

- ф. L1 P<sub>y</sub> = 6,1 кВт
- ф. L2 P<sub>y</sub> = 6,267 кВт
- ф. L3 P<sub>y</sub> = 5,685 кВт

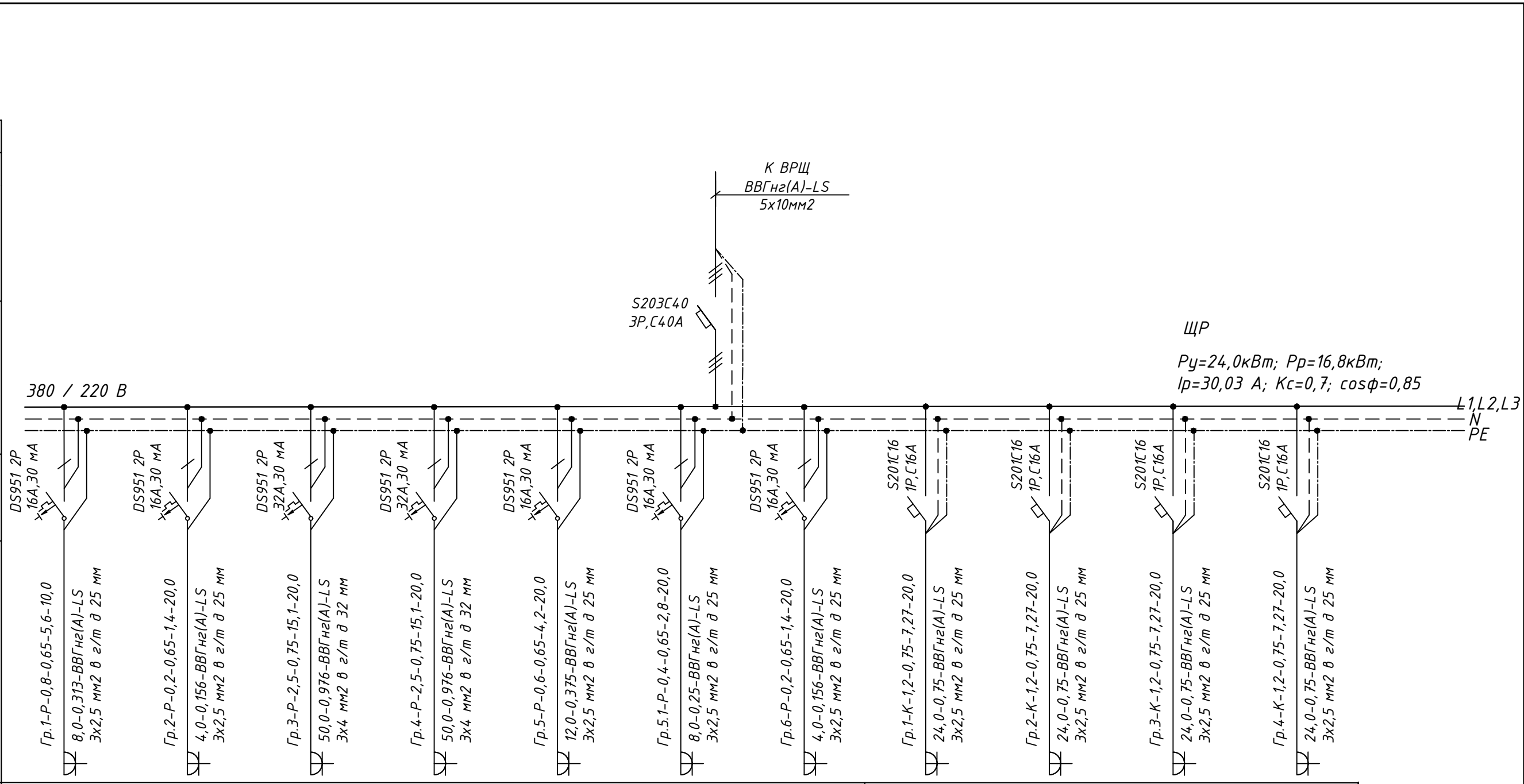
ДГЗ/0220М-ЭОМ				
Деловой центр «Парк Победы», помещения компании «Рашн Тур», по адресу, г. Москва, ул.Василисы Кожиной, д1, 1-й этаж в осях 3-12/И-П				
Изм	Лист	№ докум.	Подпись	Дата
Разработал	Камеристая Д.А.			
Проверил	Червяков М.Б.			
Заказчик	Червяков М.Б.			
Внутреннее электроснабжение и освещение			Стадия	Лист
Схема электрическая принципиальная ЩВК			Р	4
			Листов	



Перв. примен.  
Справ. №  
Подп. и дата  
Инв. № дубл.  
Взам. инв. №  
Подп. и дата  
Инв. № подл.

Источник питания  
Вводной автоматический выключатель, устройство защ.откл.,тип, номинал. ток, А;ток уставки,мА  
Распределительный пункт:  
Автоматический выключатель, устройство защ.откл.,тип, номинал. ток, А;ток уставки,мА

Маркировка-расч. нагрузка, кВт, коэффициент мощности - расчетный ток, А-длина участка, м  
Момент нагрузки, кВт, потеря напряжения, % - марка, сечение проводника - способ прокладки



Потребитель	Розетки бытовые=7,2						Розетки компьютерные=16,8				
	8 бытовых розеток пом.14-16,20,25	2 бытовые розетки пом.20,21	Варочная поверхность пом.19	Микроволновка пом.19	6 бытовых розеток под ТВ пом.2	4 бытовых розеток под ТВ пом.2	2 бытовые розетки пом.23,24	3 рабочих места пом.6,15	3 рабочих места пом.4,5,12	3 рабочих места пом.9-11	3 рабочих места пом.8
№ групп линии	Гр.1-Р	Гр.2-Р	Гр.3-Р	Гр.4-Р	Гр.5-Р	Гр.5.1-Р	Гр.6-Р	Гр.1-К	Гр.2-К	Гр.3-К	Гр.4-К
Р <sub>у</sub> , кВт	0,8	0,2	2,5	2,5	0,6	0,4	0,2	1,2	1,2	1,2	1,2
I <sub>р</sub> , А	5,6	1,4	15,1	15,1	4,2	2,8	1,4	7,27	7,27	7,27	7,27
Фаза сети	L1	L1	L2	L3	L1	L2	L3	L1	L2	L3	L1

Распределение нагрузки по фазам:

- ф. L1 P<sub>у</sub> = 11,3 кВт
- ф. L2 P<sub>у</sub> = 10,7 кВт
- ф. L3 P<sub>у</sub> = 10,8 кВт

ДГЗ/0220М-ЭОМ

Деловой центр «Парк Победы», помещения компании «Рашн Тур», по адресу, г. Москва, ул.Василисы Кожиной, д1, 1-й этаж в осях 3-12/И-П

Изм	Лист	№ докум.	Подпись	Дата
Разработал		Камеристая Д.А.		
Проверил		Червяков М.Б.		
Заказчик		Червяков М.Б.		

Внутреннее электроснабжение и освещение	Стадия	Лист	Листов
	Р	5.1	

Схема электрическая принципиальная ЩР

**DIALET**  
design and build

Перв. примен.

Справ. №

Подп. и дата

Инв. № дубл.

Взам. инв. №

Подп. и дата

Инв. № подл.

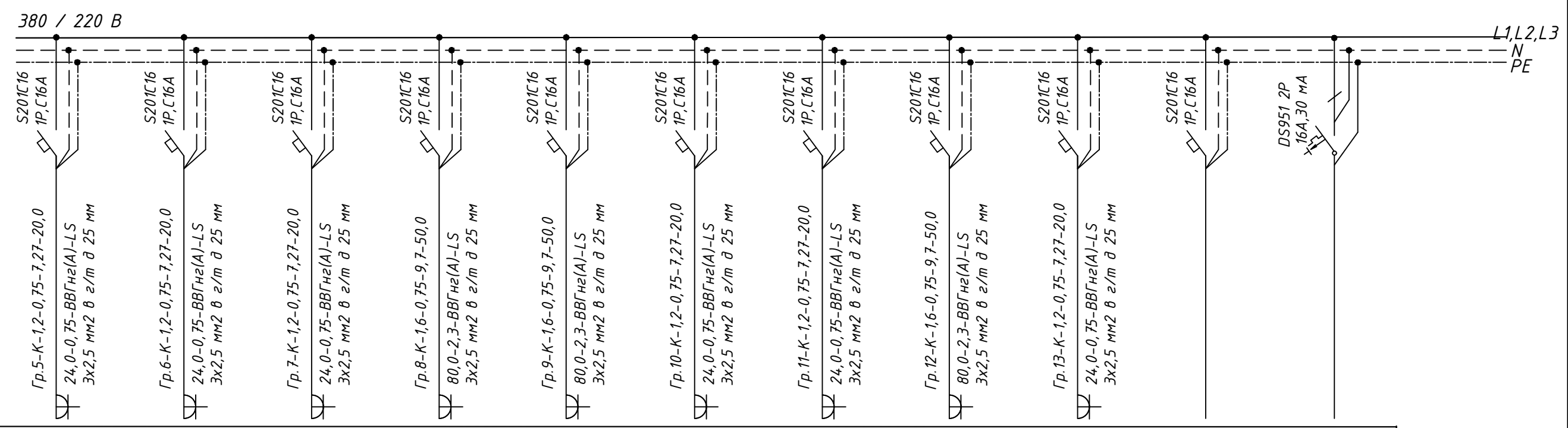
Источник питания

Вводной автоматический выключатель, устройство защ. откл., тип, номинал. ток, А; ток уставки, МА

Распределительный пункт:

Автоматический выключатель, устройство защ. откл., тип, номинал. ток, А; ток уставки, МА

Маркировка-расч. нагрузка, кВт-коэффициент мощности - расчетный ток, А-длина участка, м  
Момент нагрузки, кВт, потеря напряжения, % - марка, сечение проводника - способ прокладки



Потребитель

	3 рабочих места пом.8	3 рабочих места пом.3	3 рабочих места пом.3	4 рабочих места пом.2	4 рабочих места пом.2	3 рабочих места пом.2	3 рабочих места пом.2	4 рабочих места пом.1	3 рабочих места пом.2	Резерв	Резерв
№ групп линии	Гр.5-К	Гр.6-К	Гр.7-К	Гр.8-К	Гр.9-К	Гр.10-К	Гр.11-К	Гр.12-К	Гр.13-К		
Р <sub>у</sub> , кВт	1,2	1,2	1,2	1,6	1,6	1,2	1,2	1,6	1,2		
І <sub>р</sub> , А	7,27	7,27	7,27	9,7	9,7	7,27	7,27	9,7	7,27		
Фаза сети	L2	L3	L1	L2	L3	L1	L2	L3	L1		

ДГЗ/0220М-ЭОМ

Деловой центр «Парк Победы», помещения компании «Рашн Тур», по адресу, г. Москва, ул.Василисы Кожиной, д1, 1-й этаж в осях 3-12/И-П

Изм	Лист	№ докум.	Подпись	Дата
Разработал	Камеристая Д.А.			
Проверил	Червяков М.Б.			
Заказчик	Червяков М.Б.			

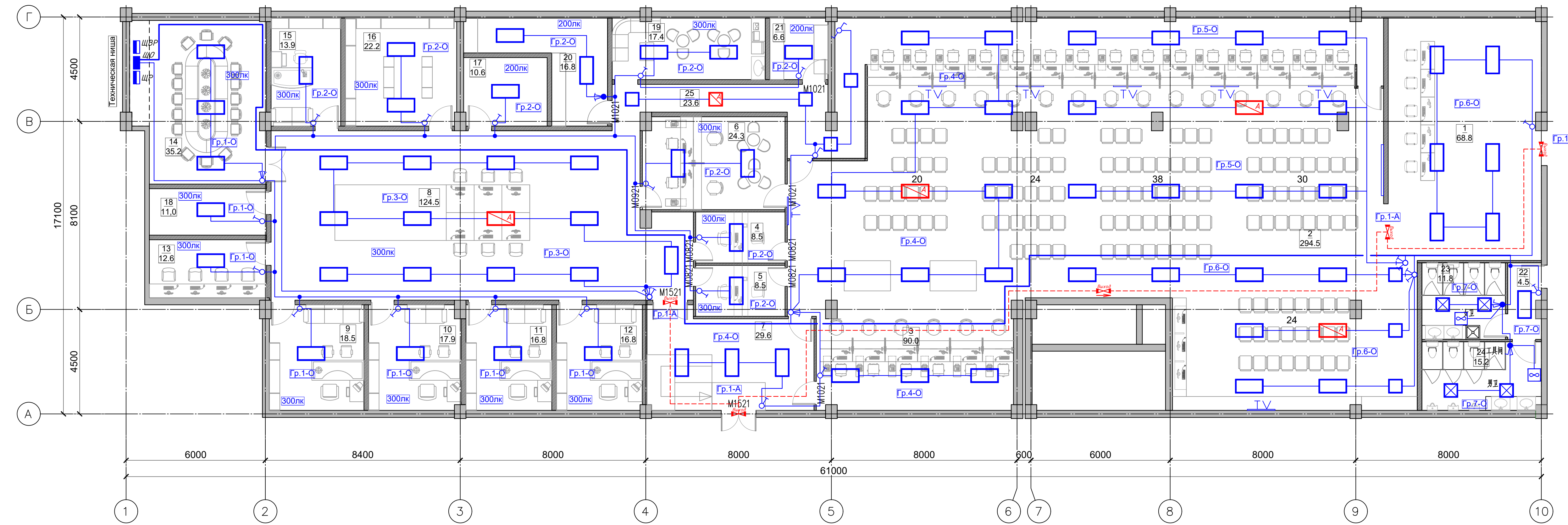
Внутреннее электроснабжение и освещение

Стадия	Лист	Листов
Р	5.2	

Схема электрическая принципиальная ЩР



Экспликация помещений			
Но мер пом ещ.	Наименование	Площадь, м2	Примечания
1	Входная зона: досмотр, рецепция	68.8	
2	Зона посетителей визового центра	294.5	
3	Рабочая зона, окна	90.0	
4	Комната интервью 1	8.5	
5	Комната интервью 2	8.5	
6	Комната VIP обслуживания	24.3	
7	Служебная входная зона	29.6	
8	Рабочая зона, опен-спейс	124.5	
9	Кабинет 1	18.5	
10	Кабинет 2	17.9	
11	Кабинет 3	16.8	
12	Кабинет 4	16.8	
13	Кабинет 5	12.6	
14	Переговорная	35.2	
15	Кабинет бухгалтера	13.9	
16	Подсобное помещение	22.2	
17	Техническое помещение	10.6	
18	Подсобное помещение	11.0	
19	Комната отдыха	17.4	
20	Женская раздевалка	16.8	
21	Мужская раздевалка	6.6	
22	Тайбур	4.5	
23	Санузел Ж	11.8	
24	Санузел М	15.2	
25	Коридор	23.6	
Итого:		920.1	



Перб. примен.  
Справ. №  
Подп. и дата  
Взам. инв. №  
Инв. № дубл.  
Подп. и дата  
Инв. № подл.

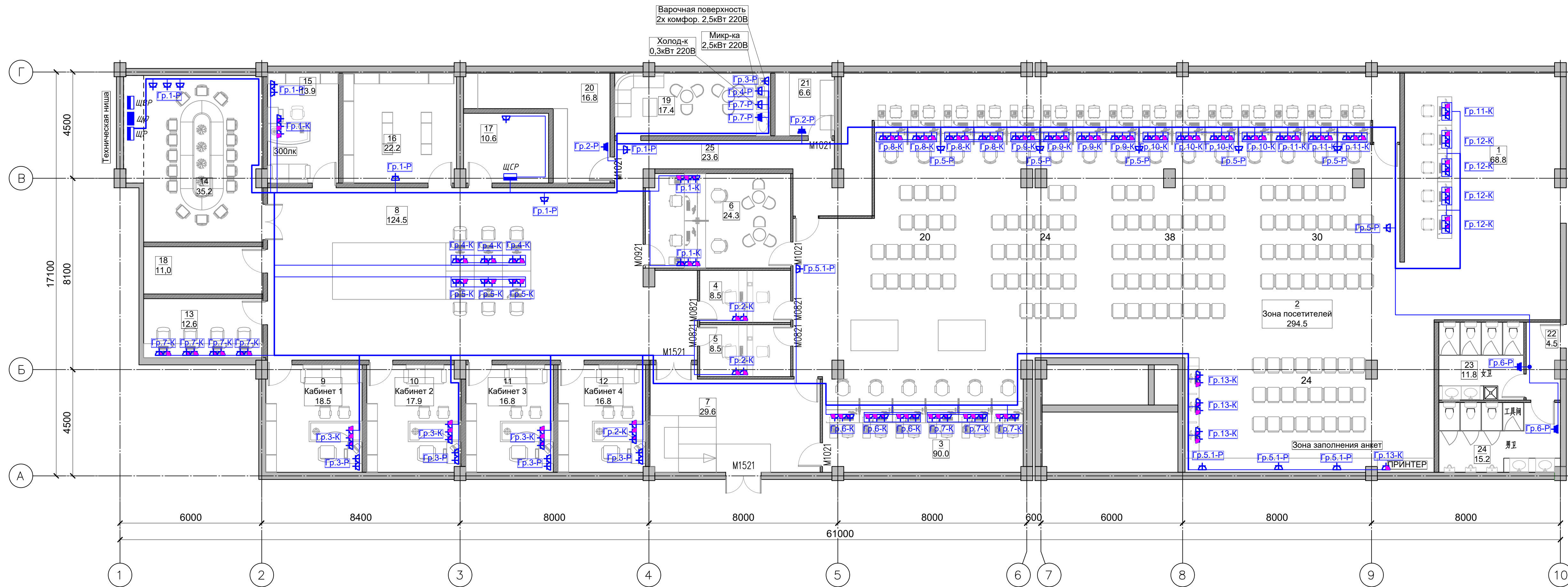
- Условные обозначения:**
- ЩВР Щит вводно-распределительный ЩВР, IP31
  - ЩР Щит розеточный ЩР, IP31
  - ЩО Щит освещения ЩО, IP31
  - Светильник встраиваемый светодиодный А300 72Вт, IP20
  - Светильник встраиваемый светодиодный А300 72Вт с блоком аварийного питания, IP20
  - Выключатель одноклавишный скрытой установки, IP20
  - Выключатель двухклавишный скрытой установки, IP20
  - Коробка распределительная
  - Выключатель проходной одноклавишный скрытой установки, IP20
  - Светильник встраиваемый светодиодный А070 27Вт, IP20
  - Светильник встраиваемый светодиодный А070 27Вт с блоком аварийного питания, IP20
  - Светильник указатель "ВЫХОД" 1x7 Вт с блоком аварийного питания на 1 час
  - Светильник встраиваемый светодиодный А070 27Вт, IP54

**Примечания:**

- Сеть освещения выполнить кабелем марки ВВГнг(А)-LS с медными жилами сечением 3x1.5 мм<sup>2</sup>.
- Групповые линии проложить в гофротрубе Ø 20 мм.
- В помещениях, где строительной частью предусмотрены подвесные потолки, групповые линии проложить в пространстве за потолком с опусками к выключателям в слое штукатурки, или внутри вновь возводимых конструкций.
- При прокладке гофротруб предусмотреть возможность замены кабелей в них.
- Выключатели устанавливаются на высоте 0,9 м от у.ч.п.
- Согласно п.7.1.4.7 ПУЭ в ванных комнатах, душевых и санузлах должно использоваться только то электрооборудование, которое специально предназначено для установки в соответствующих зонах указанных помещений по ГОСТ Р 50571.11-96 «Электроустановки зданий. Часть 7. Требования к специальным электроустановкам. Раздел 701. Для мастерских применить светильники со степенью защиты IP54.

ДГЭ/0220М-ЭОМ			
Деловой центр «Парк Победы», помещения компании «Рашн Тур», по адресу, г. Москва, ул.Василисы Кожиной, д/1, 1-й этаж в осях Э-12/И-П			
Изм	Лист	№ докум.	Подпись
Разработал	Канеристая Д.А.		
Проверил	Червяков М.Б.		
Заказчик	Червяков М.Б.		
Внутреннее электроснабжение и освещение		Страницы	Лист
План сети освещения первого этажа		Р	6
		Листов	





Экспликация помещений

Но мер пом ещ.	Наименование	Площадь, м2	Примечания
1	Входная зона: досмотр, рецепция	68.8	
2	Зона посетителей визового центра	294.5	
3	Рабочая зона, окна	90.0	
4	Комната интервью 1	8.5	
5	Комната интервью 2	8.5	
6	Комната VIP обслуживания	24.3	
7	Служебная входная зона	29.6	
8	Рабочая зона, опен-спейс	124.5	
9	Кабинет 1	18.5	
10	Кабинет 2	17.9	
11	Кабинет 3	16.8	
12	Кабинет 4	16.8	
13	Кабинет 5	12.6	
14	Переговорная	35.2	
15	Кабинет бухгалтера	13.9	
16	Подсобное помещение	22.2	
17	Техническое помещение	10.6	
18	Подсобное помещение	11.0	
19	Комната отдыха	17.4	
20	Женская раздевалка	16.8	
21	Мужская раздевалка	6.6	
22	Тамбур	4.5	
23	Санузел Ж	11.8	
24	Санузел М	15.2	
25	Коридор	23.6	
Итого:		920.1	

Условные обозначения:

- Щит вводно-распределительный ЩВР, IP31
- Щит розеточный ЩР, IP31
- Щит освещения ЩО, IP31
- Розетка скрытой установки с заземляющим контактом, 16 А, 220 В, IP 20
- Розетка компьютерная скрытой установки с заземляющим контактом, установка в лючке, 16 А, 220 В, IP 20
- Розетка скрытой установки с заземляющим контактом, 16 А, 220 В, IP 44
- Вывод 220В
- Вывод 380В

Примечания:

1. Розеточную сеть проектом предусмотрено выполнить кабелем марки ВВГнг(А)-LS с умеренной дымообразующей способностью с медными жилами сечением 3x2,5 мм<sup>2</sup>.
2. Высота установки розеток указана на плане.
3. Групповые линии проложить в гофротрубе Ø 25 мм.
4. Групповые линии проложить скрыто в ПВХ трубах в стяжке пола, за подвесными потолками с креплением к потолку скобами (п.7.1.38 ПУЭ), внутри вновь возводимых конструкций.
5. При прокладке гофротруб предусмотреть возможность замены кабелей в них.
6. Во влажных помещениях предусмотреть розетки со степенью защиты IP 44.
7. При выполнении работ по прокладке электросетей руководствоваться чертежом однолинейной схемы. Розетки не устанавливать над и под раковинами и мойками.

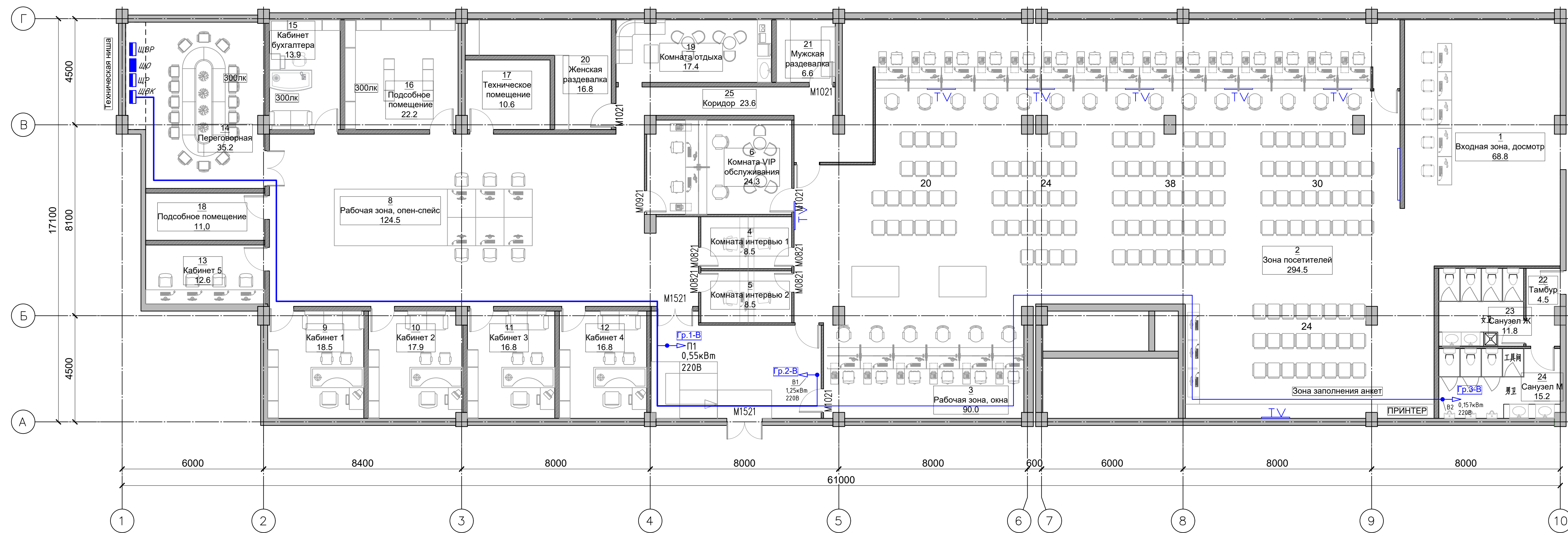
Перв. примен.

Справ. №

Побл. и дата  
Инв. № дубл.  
Инв. № дубл.  
Взам. инв. №  
Побл. и дата  
Инв. № побл.

ДГЭ/0220М-ЭОМ			
Деловой центр «Парк Победы», помещения компании «Рашн Тур», по адресу, г. Москва, ул.Василисы Кожиной, д1, 1-й этаж в осях Э-12/И-П			
Изм	Лист	№ докум.	Подпись Дата
Разработал	Канеристая Д.А.		
Проверил	Червяков М.Б.		
Заказчик	Червяков М.Б.		
Внутреннее электроснабжение и освещение		Страницы	Лист
		Р	7
План розеточной и компьютерной сети первого этажа			

Экспликация помещений			
Но мер пом ещ.	Наименование	Площадь, м2	Примечания
1	Входная зона: досмотр, рецепция	68.8	
2	Зона посетителей визового центра	294.5	
3	Рабочая зона, окна	90.0	
4	Комната интервью 1	8.5	
5	Комната интервью 2	8.5	
6	Комната VIP обслуживания	24.3	
7	Служебная входная зона	29.6	
8	Рабочая зона, опен-спейс	124.5	
9	Кабинет 1	18.5	
10	Кабинет 2	17.9	
11	Кабинет 3	16.8	
12	Кабинет 4	16.8	
13	Кабинет 5	12.6	
14	Переговорная	35.2	
15	Кабинет бухгалтера	13.9	
16	Подсобное помещение	22.2	
17	Техническое помещение	10.6	
18	Подсобное помещение	11.0	
19	Комната отдыха	17.4	
20	Женская раздевалка	16.8	
21	Мужская раздевалка	6.6	
22	Тамбур	4.5	
23	Санузел Ж	11.8	
24	Санузел М	15.2	
25	Коридор	23.6	
Итого:		920.1	



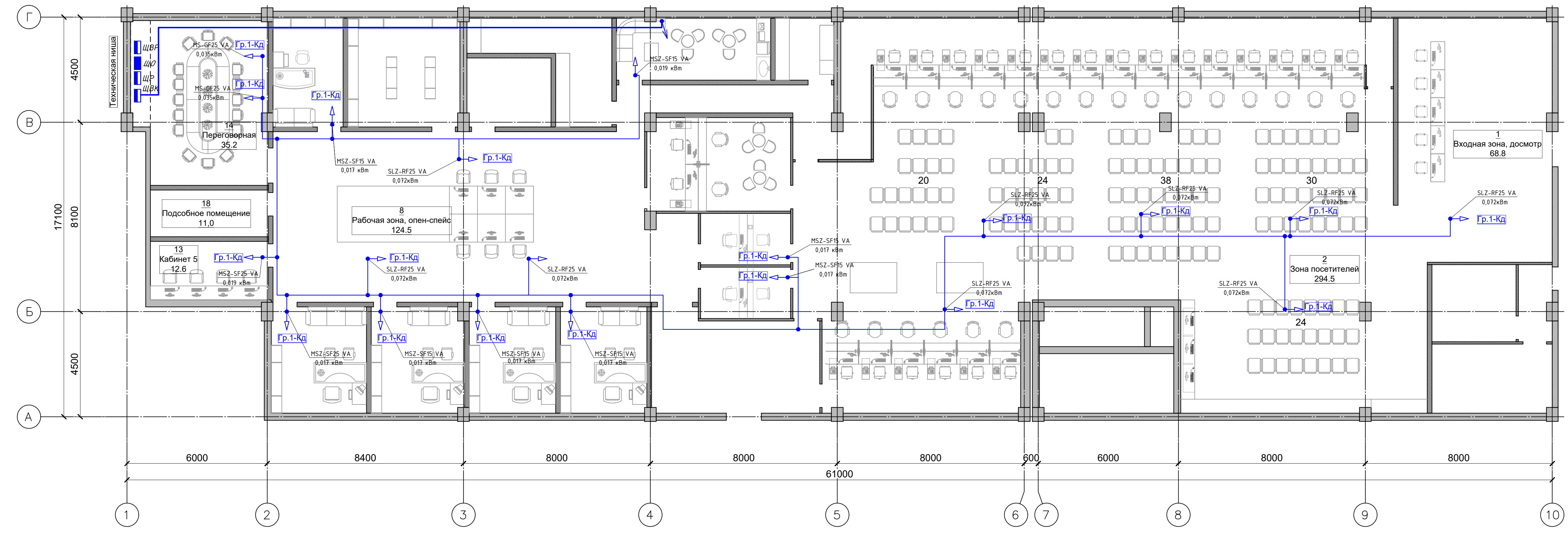
**Условные обозначения:**

- Щит вводно-распределительный ЩВР, IP31
- Щит розеточный ЩР, IP31
- Щит освещения ЩО, IP31
- Щит вентиляции ЩВ, IP31
- Вывод 220В

Перв. прилгн.  
Справ. №  
Подп. и дата  
Изм. №, дата  
Изм. №, дата  
Изм. №, дата

ДГЗ/0220М-30М				Деловой центр «Парк Победы», помещения компании «Рашн Тур», по адресу: г. Москва, ул.Василисы Кожиной, в1, 1-й этаж в осях 3-12/И-П		
Изм	Лист	№ докум.	Подпись	Дата	Стандия	Лист
Разработал	Проверил	Заказчик	Червяков М.Б.		Р	8
Внутреннее электроснабжение и освещение					Листов	
План сети электроснабжения вентиляции первого этажа					Листов	

Экспликация помещений			
Но мер пом ещ.	Наименование	Площадь, м2	Примечания
1	Входная зона: досмотр, рецепция	68.8	
2	Зона посетителей визового центра	294.5	
3	Рабочая зона, окна	90.0	
4	Комната интервью 1	8.5	
5	Комната интервью 2	8.5	
6	Комната VIP обслуживания	24.3	
7	Службная входная зона	29.6	
8	Рабочая зона, опен-спейс	124.5	
9	Кабинет 1	18.5	
10	Кабинет 2	17.9	
11	Кабинет 3	16.8	
12	Кабинет 4	16.8	
13	Кабинет 5	12.6	
14	Переговорная	35.2	
15	Кабинет бухгалтера	13.9	
16	Подсобное помещение	22.2	
17	Техническое помещение	10.6	
18	Подсобное помещение	11.0	
19	Комната отдыха	17.4	
20	Женская раздевалка	16.8	
21	Мужская раздевалка	6.6	
22	Тайбур	4.5	
23	Санузел Ж	11.8	
24	Санузел М	15.2	
25	Коридор	23.6	
Итого:		920.1	



**Условные обозначения:**

- Щит вводно-распределительный ЩВР, IP31
- Щит розеточный ЩР, IP31
- Щит освещения ЩО, IP31
- Вывод 220В
- Кабель уходит на более низкую отметку

Перб. примен.

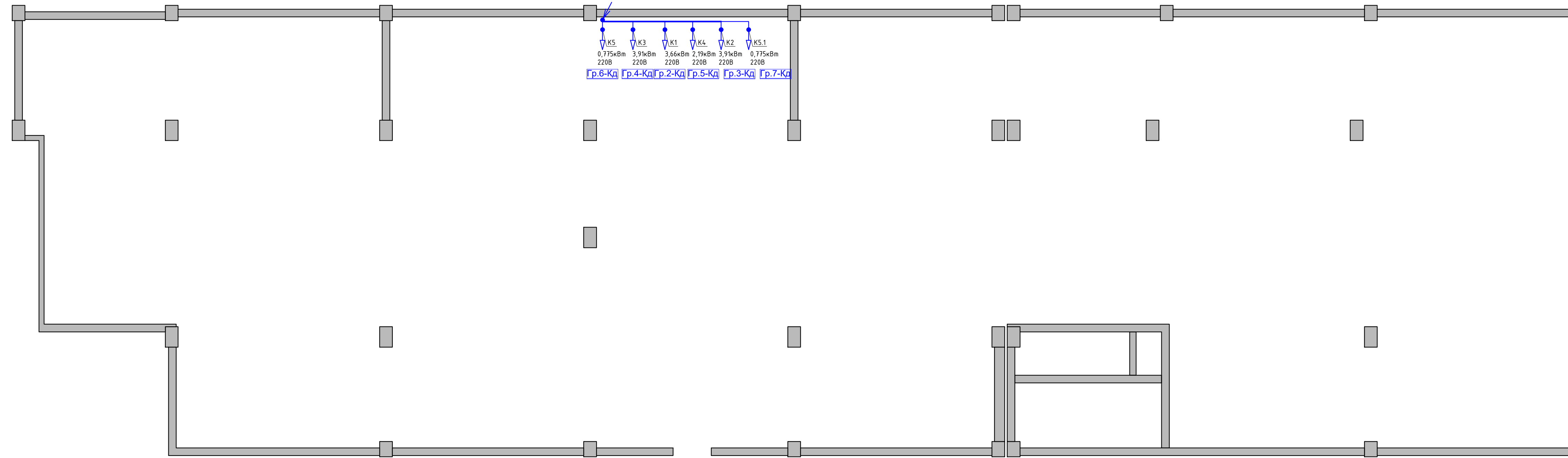
Справ. №

ДГЭ/0220М-Э0М			
Деловой центр «Парк Победы», помещения компании «Рашн Тур», по адресу, г. Москва, ул.Василисы Кожиной, д1, 1-й этаж в осях Э-12/И-П			
Изм	Лист	№ докум.	Подпись
Разработал	Канеристая Д.А.		
Проверил	Червяков М.Б.		
Заказчик	Червяков М.Б.		
Внутреннее электроснабжение и освещение		Стадия	Лист
План электроснабжения сети кондиционирования первого этажа		Р	9
		Листов	
Копировал		Формат А3х3	










План подвала



Условные обозначения:


-  ЩВР Щит вводно-распределительный ЩВР, IP31
-  ЩР Щит розеточный ЩР, IP31
-  ЩО Щит освещения ЩО, IP31
-  Вывод 220В
-  Кабель приходит с более высокой отметки

ДГЭ/0220М-ЭОМ				
Деловой центр «Парк Победы», помещения компании «Рашн Тур», по адресу, г. Москва, ул.Василисы Кожиной, д1, 1-й этаж в осях Э-12/И-П				
Изм	Лист	№ докум.	Подпись	Дата
Разработал	Канеристая Д.А.			
Проверил	Червяков М.Б.			
Заказчик	Червяков М.Б.			
Внутреннее электроснабжение и освещение				Стадия
План электроснабжения кондиционирования. План подвала.				Лист
				Листов
				Р
				10



Перб. примен.

Справ. №  
Лист  
Изм. № докл.  
Взам. инв. №  
Лист  
Изм. № докл.

Перв. примен.	Позиция	Наименование и техническая характеристика	Тип, марка, обозначение документа, опросного листа	Код оборудования, изделия, материала	Завод-изготовитель	Единица измерения	Количество	Масса единицы, кг	Примечание		
										1	2
Справ. №	<u>ЩВР, щит состоит из:</u>										
		Корпус распределит. на 36 модулей, IP31	ЩУРВ-3/36зо-1		IEK	шт	1				
		Автоматический выключатель трехполюсный 380 В, 80 А, хар.С	S203 C80\3		ABB	шт	1				
		Автоматический выключатель трехполюсный 380 В, 50 А, хар.С	S203 C50\3		ABB	шт	2				
		Автоматический выключатель трехполюсный 380 В, 32 А, хар.С	S203 C32\3		ABB	шт	2				
		Автоматический выключатель трехполюсный 380 В, 20А, хар.С	S203 C20\3		ABB	шт	1		1-резерв		
		Автоматический выключатель трехполюсный 380 В, 16А, хар.С	S203 C16\3		ABB	шт	1				
		Автоматический выключатель однополюсный 220 В, 10А, хар.С	S201 C10\1		ABB	шт	1				
		Провод гибкий с медной жилой сечением 10 мм2	ПуГВ			м	5				
		Набор клеммников для провода сечением 10 мм2				компл.	1				
	Монтажные материалы				компл.	1					
Подп. и дата	<u>ЩО, щит освещения первого этажа состоит из:</u>										
		Корпус распределительный на 12 модулей IP 31	ЩРВ-12з-0		IEK	шт	1				
		Автоматический выключатель трехполюсный 380 В, 16А, хар.С	S203 C16\3		ABB	шт	1				
		Автоматический выключатель однополюсный 220 В, 10А, хар.С	S201 C10\1		ABB	шт	9				
		Провод гибкий с медной жилой сечением 4 мм2	ПуГВ			м	5				
		Набор клеммников для провода сечением 4 мм2				компл.	1				
		Монтажные материалы				компл.	1				
	Взам. инв. №	<u>ЩВК, щит вентиляции, состоит из :</u>									
			Корпус распределительный на 24 модуля IP 31	ЩРВ-24з-0		IEK	шт	1			
			Автоматический выключатель трехполюсный 380 В, 40А, хар.С	S203 C40\3		ABB	шт	1			
Подп. и дата						ДГЗ/0220М-ЭОМ.СО					
						Деловой центр «Парк Победы», помещения компании «Рашн Тур», по адресу, г. Москва, ул.Василисы Кожиной, д1, 1-й этаж в осях З-12/И-П					
Инв. № подл.	Изм	Лист	№ докум.	Подпись	Дата	Внутреннее электроснабжение и освещение			Стадия	Лист	Листов
	Разработал		Камеристая Д.А.			Внутреннее электроснабжение и освещение			Р	1	
	Проверил		Червяков М.Б.			Спецификация оборудования и материалов					
	Заказчик		Червяков М.Б.								



Перв. примен.	Позиция	Наименование и техническая характеристика	Тип, марка, обозначение документа, опросного листа	Код оборудования, изделия, материала	Завод-изготовитель	Единица измерения	Количество	Масса единицы, кг	Примечание
Справ. №		<i>Выключатель одноклавишный скрытой установки прох., IP20</i>				<i>шт</i>	<i>2</i>		
		<i>Выключатель двухклавишный скрытой установки, IP44</i>				<i>шт</i>	<i>3</i>		
		<i>Розетка скрытой установки с заземл. контактом, 220 В, IP 20</i>				<i>шт</i>	<i>143</i>		
		<i>Розетка скрытой установки с заземл. контактом, 220 В, IP 44</i>				<i>шт</i>	<i>5</i>		
		<i>Телескопическая алюминиевая колонна H=2.7 м</i>				<i>шт</i>	<i>11</i>		
		<i>Монтажная коробка для скрытой установки</i>				<i>шт</i>	<i>192</i>		
		<i>Монтажная коробка распределительная</i>				<i>шт</i>	<i>50</i>		
Подп. и дата		<u>Кабельные изделия и провода:</u>							
		<i>Кабель с медными жилами сеч. 3x1,5 мм<sup>2</sup></i>	<i>ВВГнг(A)-LS</i>			<i>м</i>	<i>1100</i>		
		<i>Кабель с медными жилами сеч. 3x2,5 мм<sup>2</sup></i>	<i>ВВГнг(A)-LS</i>			<i>м</i>	<i>2650</i>		
		<i>Кабель с медными жилами сеч. 3x4 мм<sup>2</sup></i>	<i>ВВГнг(A)-LS</i>			<i>м</i>	<i>150</i>		
		<i>Кабель с медными жилами сеч. 3x16мм<sup>2</sup></i>	<i>ВВГнг(A)-LS</i>			<i>м</i>	<i>250</i>		
		<i>Кабель с медными жилами сеч. 5x4мм<sup>2</sup></i>	<i>ВВГнг(A)-LS</i>			<i>м</i>	<i>15</i>		
		<i>Кабель с медными жилами сеч. 5x10мм<sup>2</sup></i>	<i>ВВГнг(A)-LS</i>			<i>м</i>	<i>15</i>		
		<i>Труба гофрир. со стальной протяжкой d20 мм</i>			<i>ДКС</i>	<i>м</i>	<i>1100</i>		
		<i>Труба гофрир. со стальной протяжкой d25 мм</i>			<i>ДКС</i>	<i>м</i>	<i>2650</i>		
		<i>Труба гофрир. со стальной протяжкой d32 мм</i>			<i>ДКС</i>	<i>м</i>	<i>165</i>		
Взам. инв. №		<i>Скоба круглая с гвоздем d20 мм</i>			<i>ДКС</i>	<i>шт</i>	<i>1100</i>		
		<i>Скоба круглая с гвоздем d25 мм</i>			<i>ДКС</i>	<i>шт</i>	<i>2650</i>		
		<i>Скоба круглая с гвоздем d32 мм</i>			<i>ДКС</i>	<i>шт</i>	<i>165</i>		
Подп. и дата		<i>Кабель с медными жилами сеч. 3x1,5 мм<sup>2</sup></i>	<i>ВВГнг-FRLS</i>			<i>м</i>	<i>170</i>		

Изм.	Кол.	Лист	№ док.	Подпись	Дата

ДГЗ/0220М-ЭОМ.СО

Лист

3