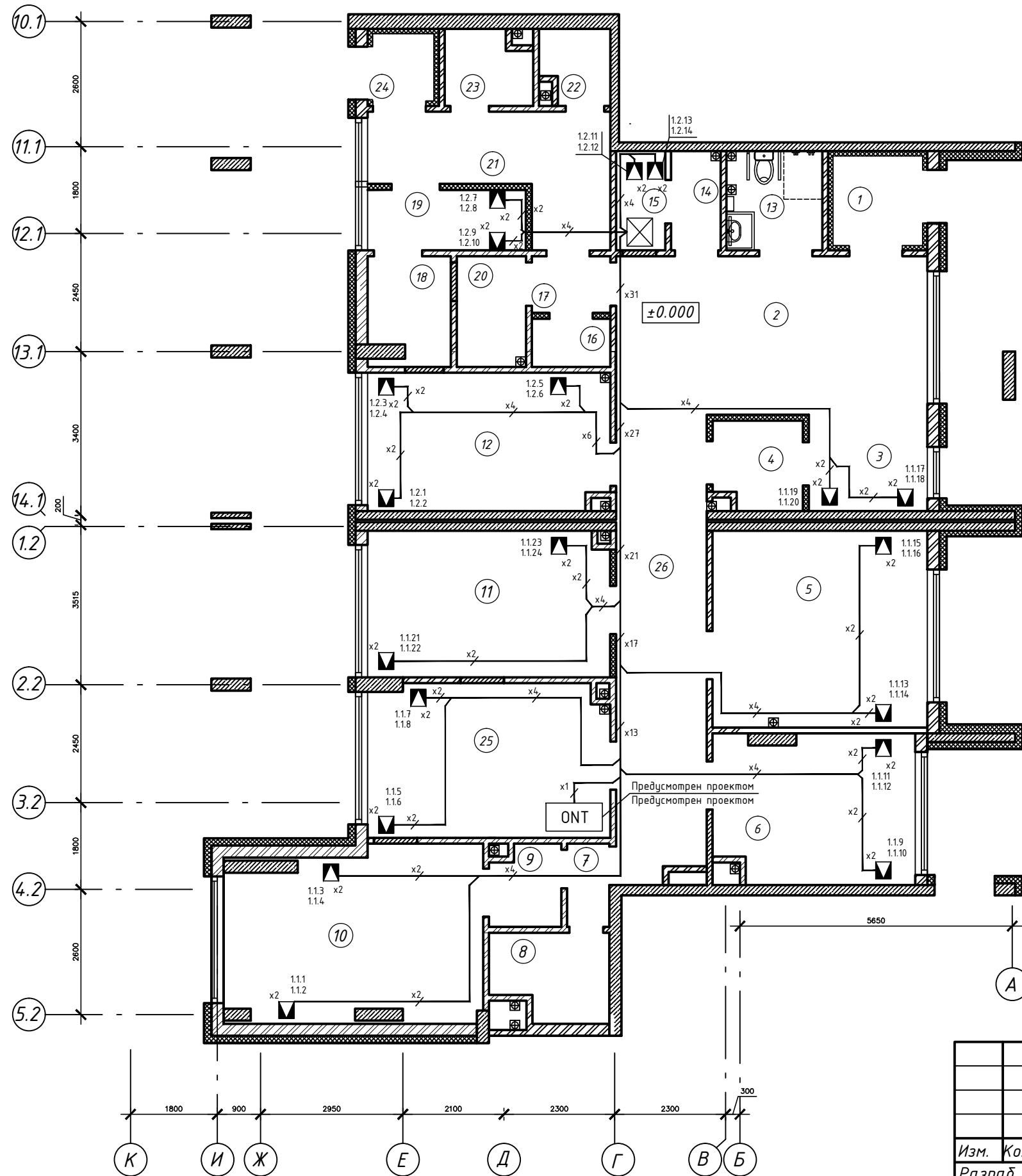


План 1 этажа в осях 5.2-10.1 и К-А на отметке +0.000



Экспликация помещений

Номер помещения	Наименование	Площадь, м <sup>2</sup>	Кат. помещения
1	Тамбур	3.38	
2	Холл	24.2	
3	Регистратура	4,9	
4	Картохранилище	4	
5	Перевязочная	18.22	
6	Комната медицинского персонала	12.55	
7	Коридор	1.52	
8	Отходы класса "Б"	4.18	
9	Коридор	2.39	
10	Кабинет врача общей практики	18.1	
11	Кабинет врача общей практики	15.94	
12	Прививочный кабинет	14.3	
13	Сан.узел для МГН	4.1	
14	Гардероб для посетителей	2.21	
15	Гардероб для посетителей	2.1	
16	Хозяйственная комната	1.63	
17	Коридор	1.84	
18	Помещение для приема анализов	3.76	
19	Помещение для приема анализов	4.09	
20	Помещение для чистого белья	3.31	
21	Коридор	10.56	
22	Туалет для персонала	2.13	
23	Помещение для грязного белья	2.68	
24	Тамбур	1,7	
25	Процедурный кабинет	15.51	
26	Коридор	14.5	
	Общая	194.24	

Примечание:

1. Расположение оборудования показано условно, место установки уточнить при монтаже.
2. Прокладку кабелей выполнить:
  - за подвесным потолком - на стальном тросу;
  - спуск кабеля к розеткам выполнить в гофротрубе в штробах.
3. Розетки установить на высоте 0,25 м от уровня чистого пола.

Т.030-ЭАР-6.19-ИОС5					
Санкт-Петербург, Приморский пр., д.46, лит. Е, пом. 83-Н					
Изм.	Кол.уч.	Лист	№ док.	Подп.	Дата
Разраб.		Чечеткин			07.19
Проверил		XXXXXX			07.19
Н. контр.		XXXXXX			07.19
Перепланировка помещений					Стадия
Расположение оборудования и кабельных трасс					Лист
XXXXXXX					Листов

Согласовано:

Взам. инв. №

Инв. № подл

Подпись и дата