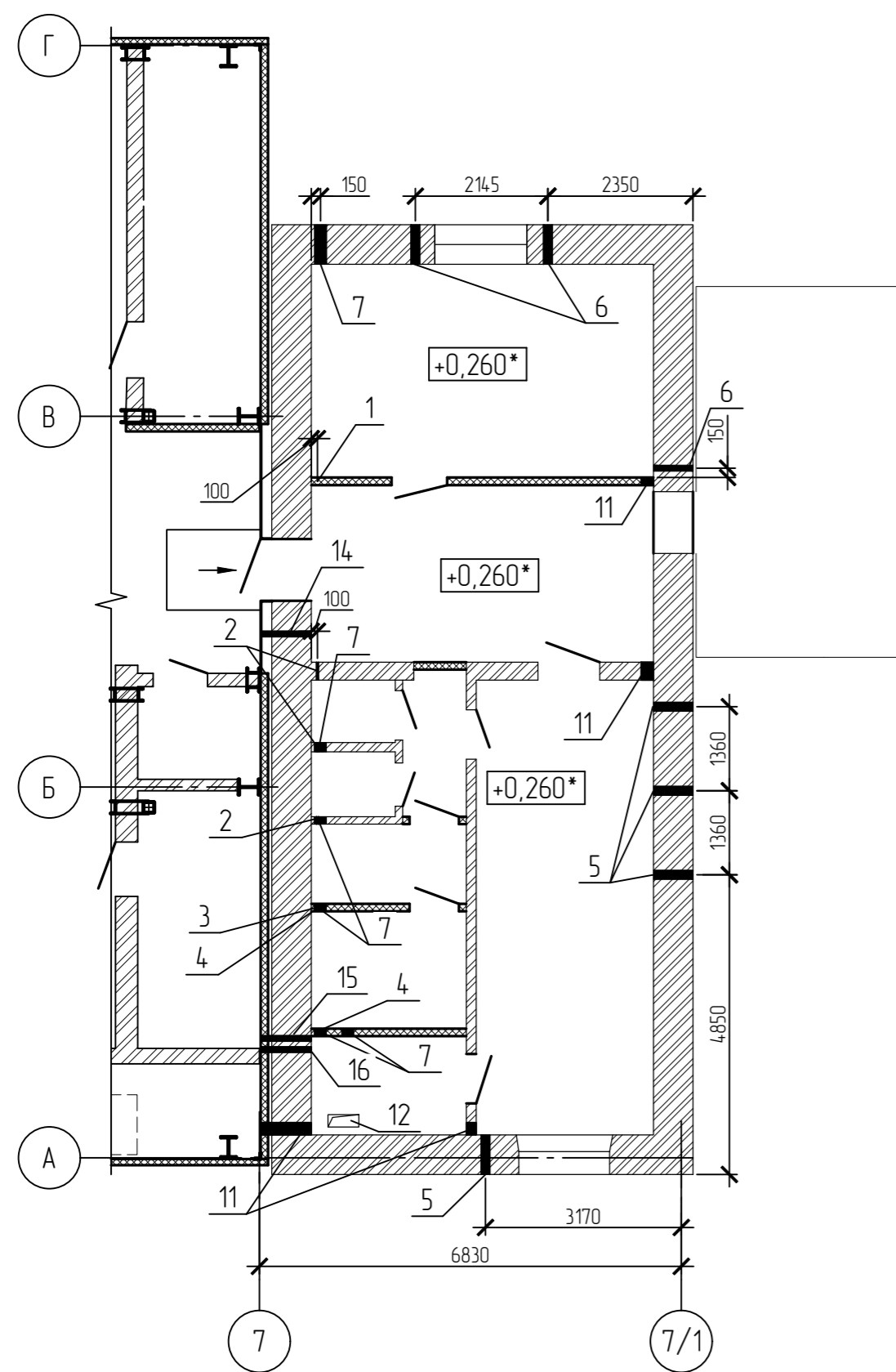
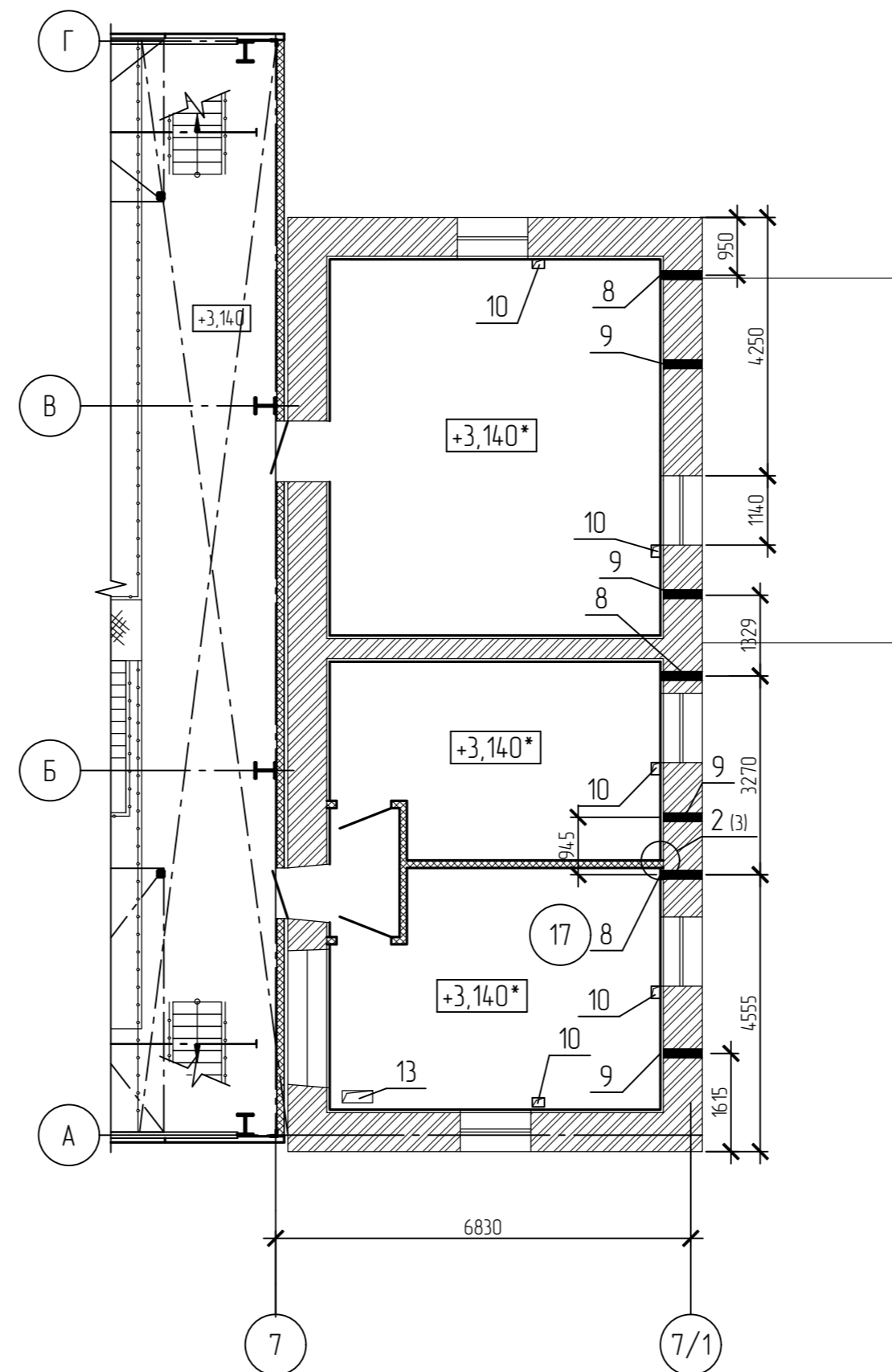


План отверстий 1 этажа

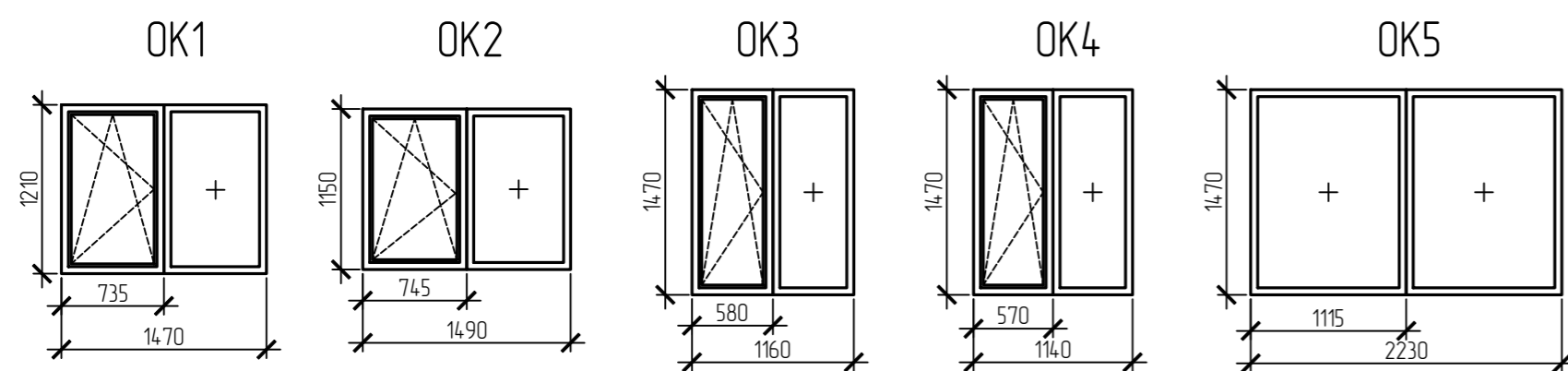


План отверстий 2 этажа



Ведомость отверстий

№ отв.	Размеры b x h, мм	Ось отв.	Примечание
1	∅ 35	+0,120	Гильза Г1
2	∅ 35	+0,110	Гильза Г3,Г4
3	∅ 100	+0,150	Гильза Г1
4	∅ 60	+0,100	Гильза Г2
5	∅ 140	+2,430	
6	100x100	+2,050	
7	200x200	+2,400	
8	100x100	+5,050	
9	∅ 140	+5,410	
10	200x150	+3,140	
11	200x150	+0,150	
12	200x500	+3,140	ТТ п.2
13	200x500	+5,950	ТТ п.2
14	150x150	+2,520	Гильза Г5
15	150x150	+0,200	Гильза Г5
16	220x220	+0,100	Гильза Г5



1. После монтажа трубопроводов выполнить зачеканку отверстий цементно-песчаным раствором М150-0,5 м³. Зазоры между гильзой и трубой уплотнить асбестовым шнуром ШАОНЗ-16,4м².
2. Отверстие в перекрытии и покрытии размером 200x500 вырезать во время монтажа воздухопроводов по месту.
3. Отверстия без привязок выполнять по месту.
4. К изготовлению оконных и дверных блоков, приступать после повторного замера проемов.
5. Окна и двери должны поставляться полной заводской готовностью: установлены запирающие приборы, стеклопакеты. Двери должны иметь дополнительные комплекты ключей.

Изм.	Кол. уч.	Лист	№ док.	Подп.	Дата	Стадия	Лист	Листов
Разраб.					0120	Р	4	
Проб.					0120			
Н контр.					0120	План отверстий 1 этажа План отверстий 2 этажа		