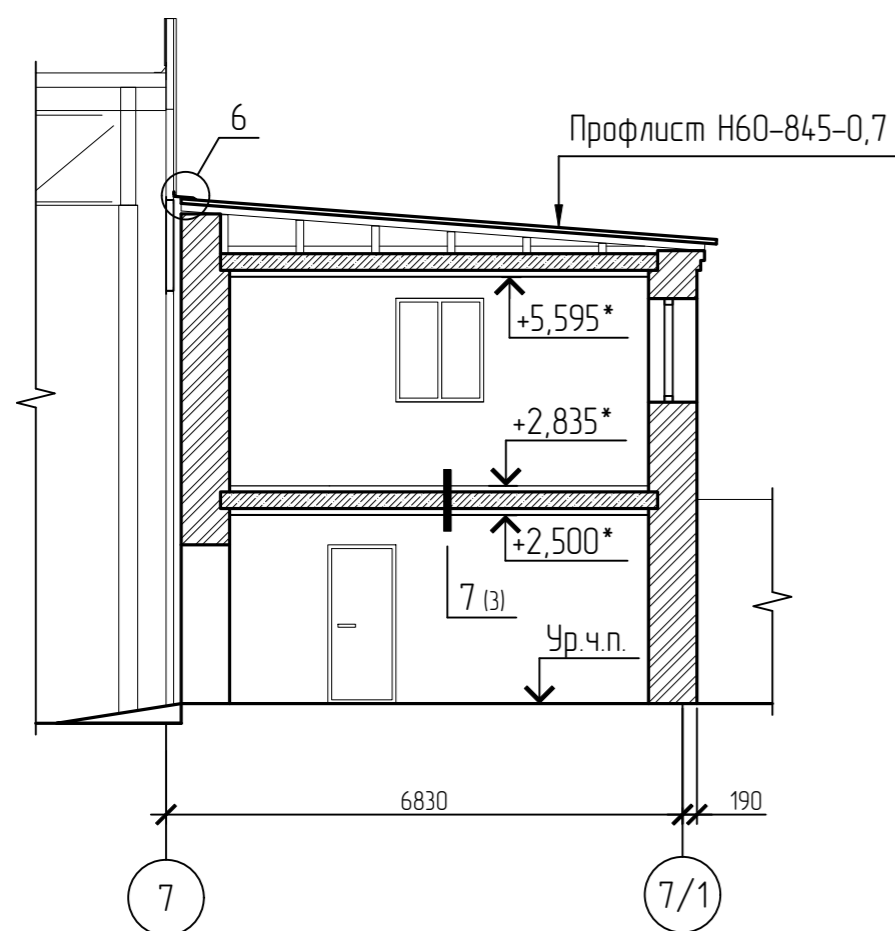
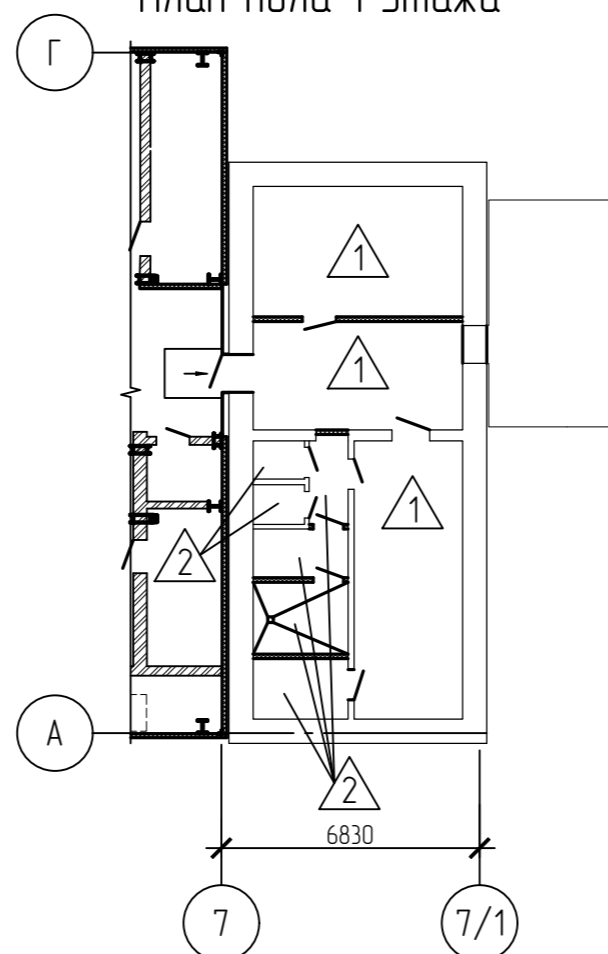


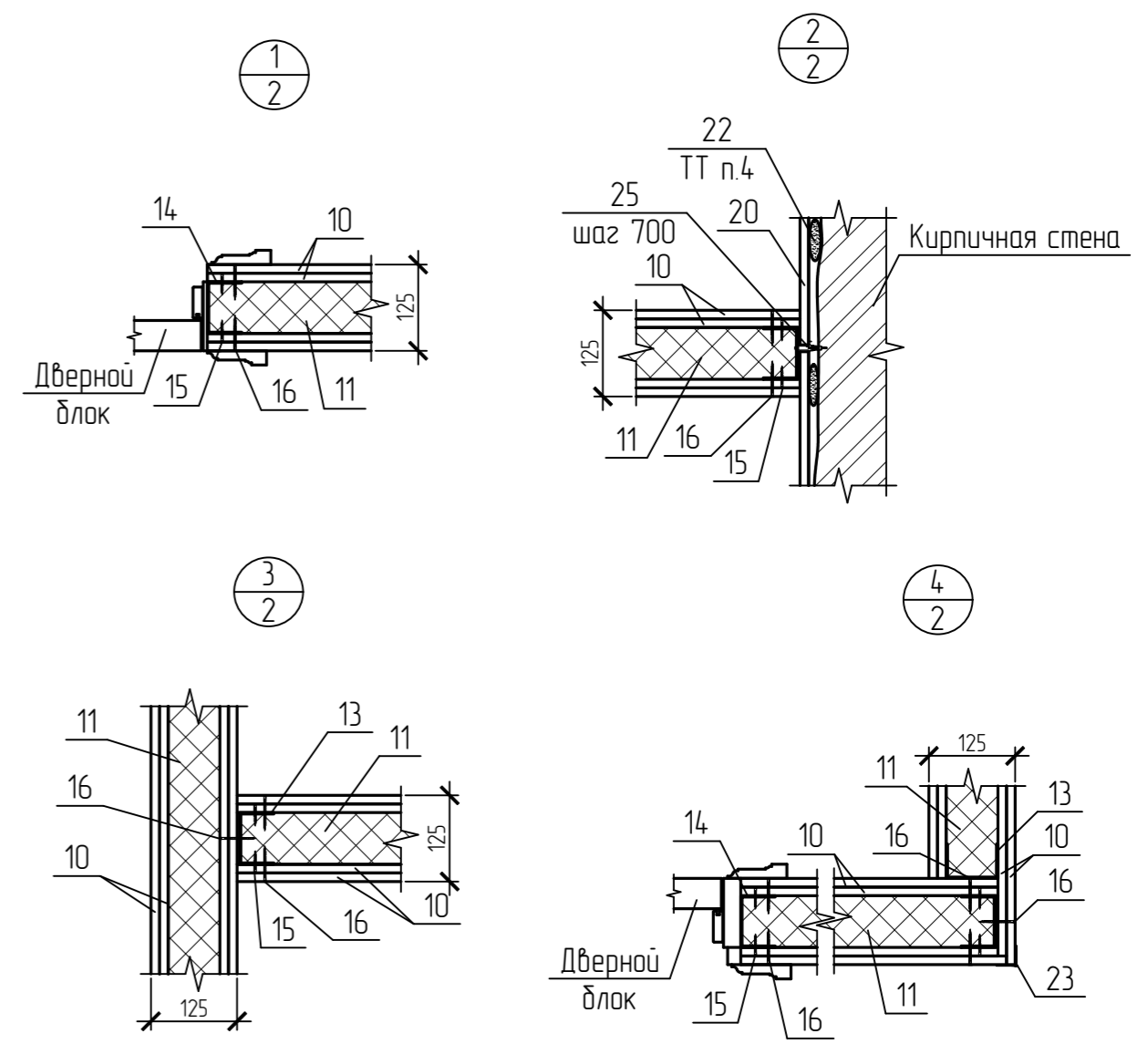
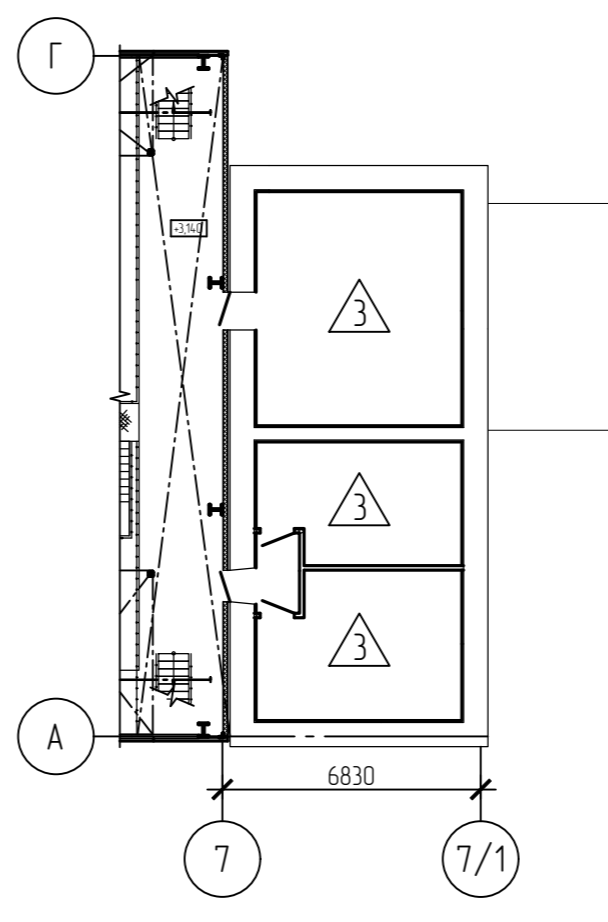
Разрез 1-1(2)



План пола 1 этажа

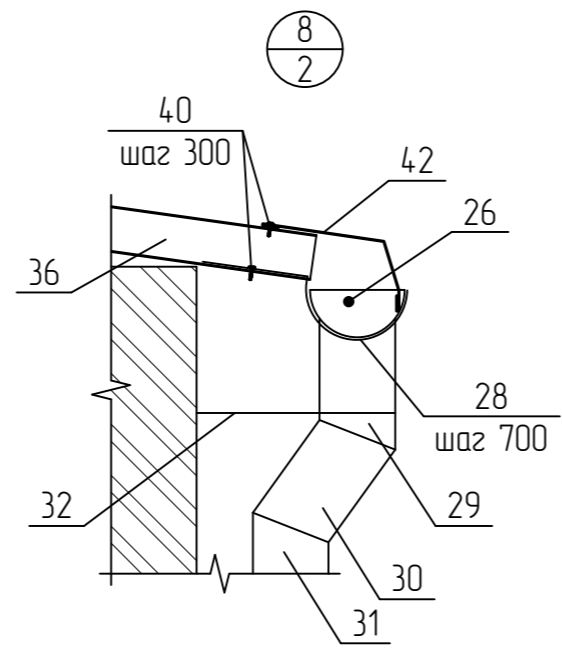
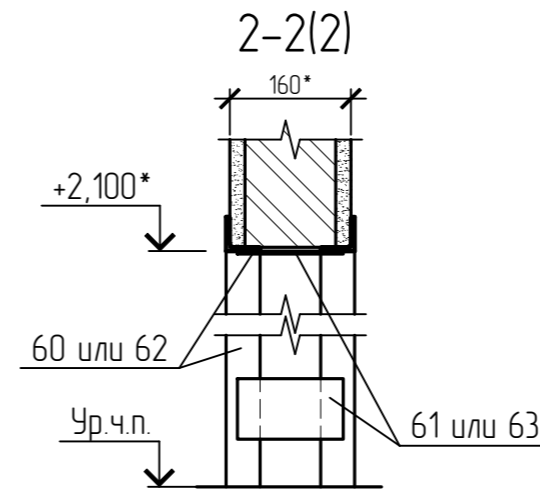
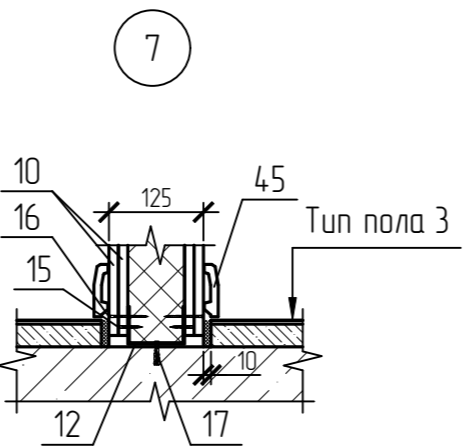
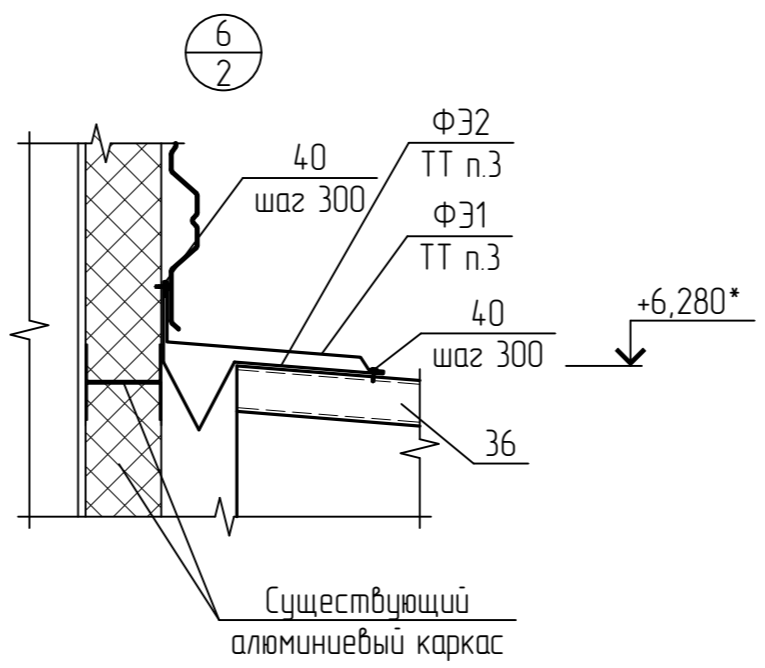
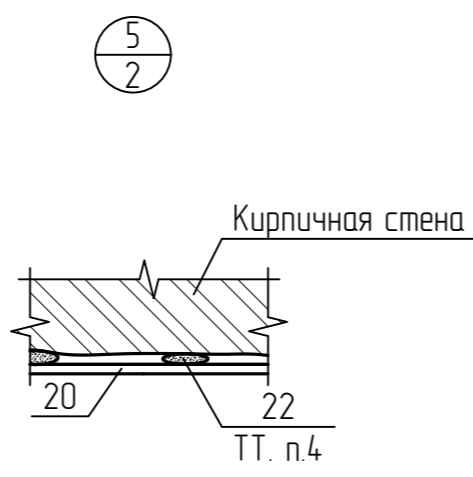


План пола 2 этажа



Экспликация полов

Номер помещения	Тип пола	Схема пола или тип пола по серии	Данные элементов пола (наименование, толщина, основание и др.), мм	Площадь, м <sup>2</sup>
9,10,12	1		Существующее покрытие "дrekция" по грунту	56,13
8,11,13,14,15,16	2		Покрывтие-плитка керамическая для полов с нескользящей поверхностью (ГОСТ 6787-2001) на плиточном клее -15; 1 слой самоклеющейся битумно-полимерной гидроизоляции "Барьер ОС" (ТУ 5774-007-17925162-2002 "ТехноНИКОЛЬ") с заходом на стену 250мм; Праймер битумный "ТехноНИКОЛЬ № 04" (ТУ 5775-011-17925162-2003); Существующая бетонная подготовка Стяжка выравнивающая из цем.-песчаного раствора М150 -20; Основание уплотненный грунт	17,25
17,18,19,21	3		Покрывтие-линолеум коммерческий антистатический на войлочной основе (ГОСТ 7251-2016), на клеящей мастике (45,0 кг) -3-5; Стяжка выравнивающая из цем.-песчаного раствора М150 -30; Существующее ж/б перекрытие.	72,81



1. Полы выполнять в соответствии с требованиями СП 29.13330.2011 "СНиП 2.03.13-88 Палы" и СНиП 3.04.01-87 "Изоляционные и отделочные покрытия" по подготовленным поверхностям, согласно технологии.  
По результатам обследования помещения трещины в полах с шириной раскрытия до 10 мм расширить, очистить поверхность от рыхлого бетона и по очищенной и увлажненной поверхности заполнить трещины смесью EMACO S88С (ООО "БАСФ строительные системы" в соответствии с СТО 70386662-001-2009) V-0,01 м<sup>3</sup>.  
2. Выполнить ремонт железобетонной плиты перекрытия. Удалить разрушенный бетон, используя легкий перфоратор, угольный пистолет или водопескоструйную установку. Поверхность должна быть шероховатой с бороздами высотой 5 мм для обеспечения хорошего сцепления основания и ремонтного состава. Оголенную арматуру очистить от продуктов коррозии, выполнить антикоррозийную защиту материалом MasterEmaco P 5000 AP. По очищенной и увлажненной поверхности восстановить защитный слой смесью EMACO S88С (ООО "БАСФ строительные системы" в соответствии с СТО 70386662-001-2009) слоями 20-40 мм. Толщина защитного слоя до арматуры 30 мм. Объем - 0,02 м.куб. Данные работы выполнить до устройства подвесного потолка.  
3. Примыкание фасонного элемента ФЭ1,ФЭ2 выполнить к существующему алюминиевому каркасу до установки профлиста.  
4. К неровным поверхностям (неровности до 20 мм) стены приклеивание ГКЛ-листа осуществляют путем нанесения гипсового монтажного клея КНАУФ-Перлфикс с помощью мастерка по всему периметру и середине листа кучками через каждые 300-350 мм. После нанесения клея лист поднимают, прижимают к стене и выравнивают легким постукиванием резинового молотка, одновременно контролируя вертикальность с помощью уровня.  
5. \*Размеры для сравок.

Изм.	Кол. уч.	Лист	№ док.	Подп.	Дата
Разраб.					01.20
Проб.					01.20
Н контр.					01.20

Стадия: Р  
Лист: 3  
Листов: 3

Разрез 1-1 План пола 1 этажа. План пола 2 этажа. Узлы 1-7